

结构

直接控制的 2 位 3 通电磁先导阀由一个塑料包裹的可拆式电磁铁和一个塑料阀体构成。通过一根 DIN EN 175301-803 A 形设备插座或 M12 内嵌插头进行电气连接。

GEMÜ 0322: 该设备用于直通式单个装配或借助于卡箍的模块化蓄电池装配。蓄电池装配最多 12 个阀门。

GEMÜ 0324: 该设备用于直接安装 (空心螺栓) 到气动控制阀门或其他设备上。

GEMÜ 0326: 该设备安装到一根紧凑型铝条上, 作为阀控蓄电池安装到控制柜中或作为阀岛安装到要控制的气动元件周围。蓄电池条最多 10 个阀门。

特点

- 适合控制化学惰性气体
- 具有通电和断开控制方式
- 可选装
 - ATEX 型: ATEX 标记 (控制方式 1):
 $\text{Ex II 2 G Ex mb II T4}$
 $\text{Ex II 2 D Ex tD A21 IP65 T130 °C}$
 - 卡入式手动紧急操纵装置 (控制方式 1)
 - 内置 LED (M12 型)

优点

- 结构坚固
- 可轻松地更换驱动磁铁
- 可选装内置 LED (M12 型)
- 有多种设备, 使用范围广
- 模块化蓄电池装配



GEMÜ 0322

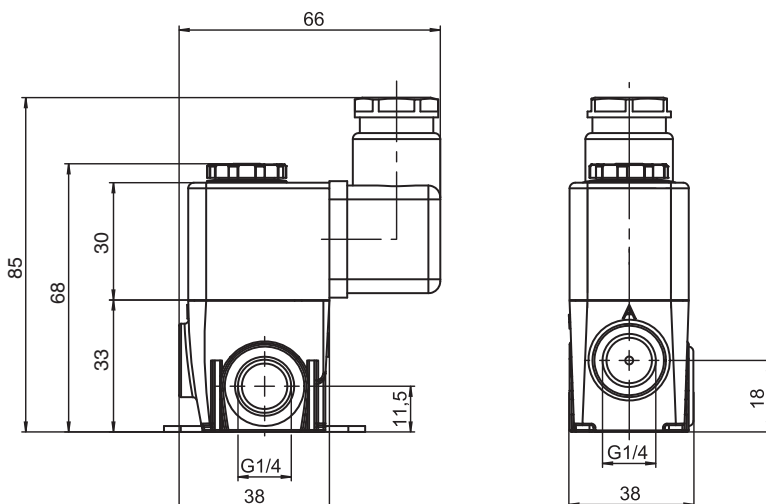


GEMÜ 0324



GEMÜ 0326

GEMÜ 0322 尺寸 [mm]



技术参数

运行条件

工作介质	质量等级 根据 DIN ISO 8573-1
粉尘含量	等级 4 (最大微粒尺寸 15 µm) (最大微粒密度 8 mg/m³)
压缩露点	等级 4 (最大压缩露点 3 °C)
含油量	等级 4 (最大油浓度 5 mg/m³)
环境温度	-10 ... +50 °C
介质温度	-10 ... +50 °C
工作压力	0 - 10 bar

概述

最大开关频率	5 Hz	
开关时间	接通 断开	11 ms 20 ms
流量	常闭 常开	70 l/min 40 l/min
公称内径	1.8 mm	
气动接头	送风 (1) 输出端 (2) 废气 (3)	G1/4 G1/4 M5
保护等级	IP65	
绝缘等级	F	
重量	150 g	
耐腐蚀等级	KBK 2	

防爆* 标志根据 ATEX

⊕ II 2 G Ex mb II T4
⊕ II 2 D Ex tD A21 IP65 T130 °C
* 控制方式 1

电气参数

供电*	
供电 U _v	
DC 型	24 V
AC 型	24 V、120 V、230 V
允许的电压偏差	± 10 %
最大允许的波动	20 %
输入功率	
常闭 (NC)	
DC 型号	4.5 W
AC 型	吸合功率 11.5 W 保持功率 8.5 W
常开 (NO)	
DC 型	6.8 W
AC 型	6.8 W
接通时长	100 % ED
电气接头标准	设备插头符合 DIN EN 175301-803 A 型 M12 内嵌插头，对应插座 (例如 GEMÜ 1221 000 Z 0012 230 50/60)。
可选	
ATEX 型号	3 m 电缆
对于常开 (NO) 电磁阀 AC 型，使用 DC 磁铁。 对于使用常开阀 (NO) 的 AC 应用要使用带内嵌整流桥的设备插座 (例如 GEMÜ 1221 000 Z 0012 230 50/60)。	

材质

阀体	PA 6，聚酰胺
磁铁，设备插座	PA 6，聚酰胺
磁铁，M12	热固性塑料 (环氧树脂 NU463)
磁铁，ATEX	PPS
密封材质	FPM

安装说明

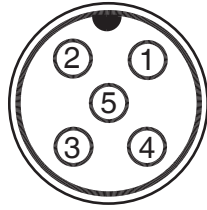
在安装到控制柜中时要确保足够的通风。

制造样品检验证书

PTB 03 ATEX 2018 X

电气接头

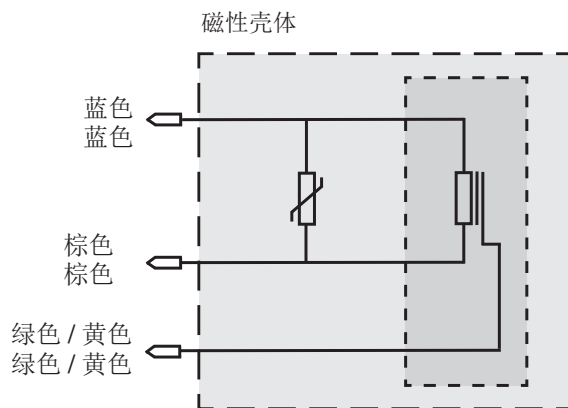
M12 内嵌插头连接图



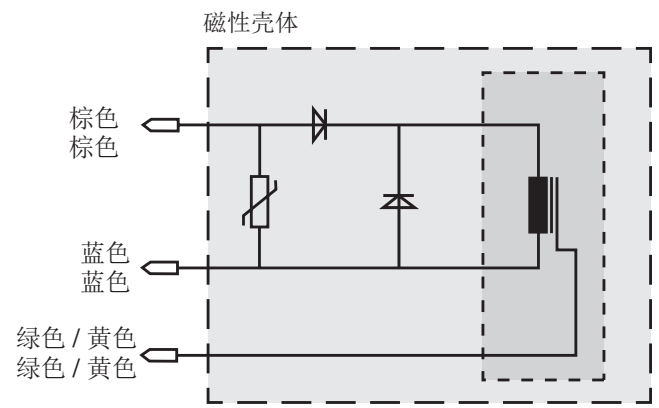
接头	线脚	信号名
X1 A 型代码 M12 插头	1	未连接
	2	未连接
	3	Uv, 接地
	4	Uv, 24 V DC 电源电压
	5	未连接

ATEX 型

DC 型



AC 型

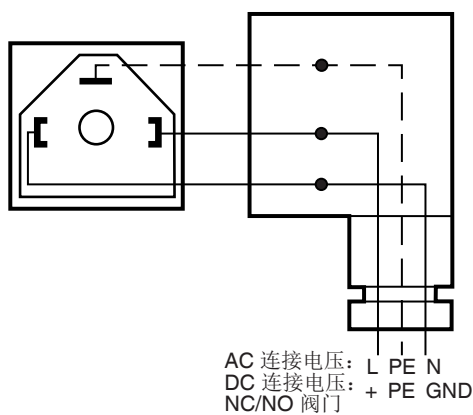


A 型设备插座连接图 (DIN EN 175301-803)

控制方式 1 (NC), AC/DC 电压
控制方式 2 (NO), DC 电压

电磁阀带
A 型设备插头

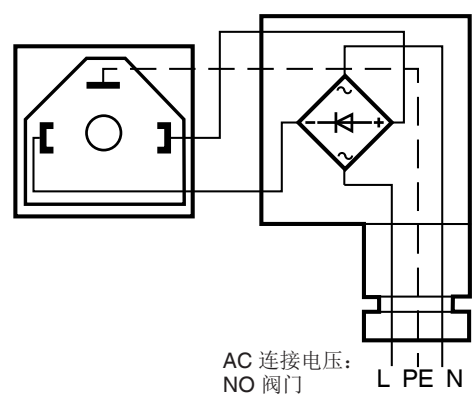
A 型设备插座



控制方式 2 (NO), AC 电压

电磁阀带
A 型设备插头

带整流桥的 A 型设备插座



订购数据

型号	代码
用于单独安装 / 蓄电池安装的电磁阀	0322
用于直接安装的电磁阀	0324
用于安装到蓄电池条上的电磁阀	0326

公称内径	代码
	2

阀体结构	代码
多路设计	M

连接方式	代码
螺纹套 DIN ISO 228 (GEMÜ 0322)	1
螺纹套 DIN ISO 228 (GEMÜ 0324)	14
空心螺栓 G 1/4	14
螺纹套 DIN ISO 228 (GEMÜ 0324)	18
空心螺栓 G 1/8	18
螺纹套 DIN ISO 228 (GEMÜ 0324)	M5
空心螺栓 M5	M5
用于 GEMÜ 蓄电池条的连接 (GEMÜ 0326)	-

阀体材质	代码
PA 6, 聚酰胺	74

密封材质	代码
FPM	4

控制方式	代码
常闭 (NC)	1
常开 (NO)	2

电压 / 频率	代码
24 V DC	C1
24 V 50/60 Hz	C4
120 V 50/60 Hz	G4
230 V 50/60 Hz	L4
其它电压请问询	

电气连接	代码
A 型结构不带对应插座的设备插头	00*
A 型结构带对应插座的设备插头, 可定制	01
M12 连接插头 (仅 NC 和 24 V DC 型)	02
M12 连接插头带对应插座, 可组装 (仅 NC 和 24 V DC 型)	03
型结构带对应插座和 3m 浇筑电缆的设备插头 (仅 ATEX 型)	05
带对应插座的A型装置插头 可组装, 采用桥式整流器和白炽灯(防电极混淆), (用于≤ 48 V的电压)	06
带对应插座的A型装置插头 可组装, 采用辉光灯 (用于≥ 120 V的电压)	08
带对应插座的A型装置插头 可组装, 绿色LED, 保护二极管 (仅 24 V DC)	09
带对应插座的A型装置插头 可组装, 采用桥式整流器、辉光灯 和可变电阻 (用于≥ 120 V的电压)	10
* 在常开控制方式 (NO) 电压/频率 C4、G4 和 L4 时不可用	

选装件	代码
无	00
ATEX 型	01*
手动紧急操纵装置 (仅常闭代码 1 控制方式)	02
消声器	03
ATEX 型 + 手动紧急操纵装置	04*
ATEX 型 + 消声器	05*
手动紧急操纵装置 + 消声器 (仅常闭代码 1 控制方式)	06
ATEX 型 + 手动紧急操纵装置 + 消声器	07*
手动紧急操纵装置, 消音器带排气控制阀 (仅限断电关闭控制方式 — 代码1)	08
带排气控制阀的消音器	09
ATEX规格 + 手动紧急操纵装置, 消音器带排气控制阀	11*
* 仅常闭代码 1 控制方式和代码 05 电气连接	

最大工作压力	代码
10 bar	10

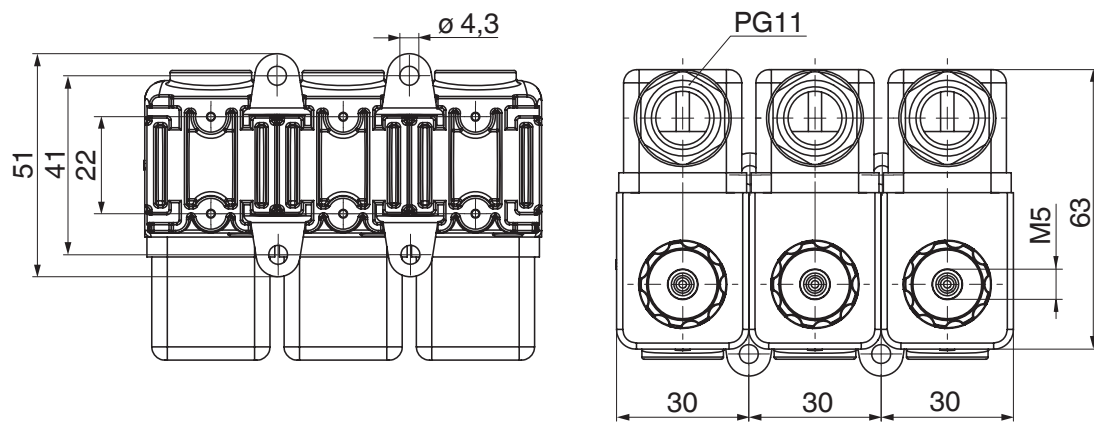
结构形式	代码
标准	-
不含影响油漆浸润的材质, 如硅	0101

订购示例	0322	2	M	1	74	4	1	C1	01	00	10	
型号 (代码)	0322											
公称内径 (代码)		2										
阀体结构 (代码)			M									
连接方式 (代码)				1								
阀体材质 (代码)					74							
密封材质 (代码)						4						
控制方式 (代码)							1					
电压 / 频率 (代码)								C1				
电气连接 (代码)									01			
选装件 (代码)										00		
最大工作压力 (代码)											10	
结构形式 (代码)												

订购说明: 用于 GEMÜ 0326 的蓄电池条和盲板请单独订购。说明参见第 6 页。

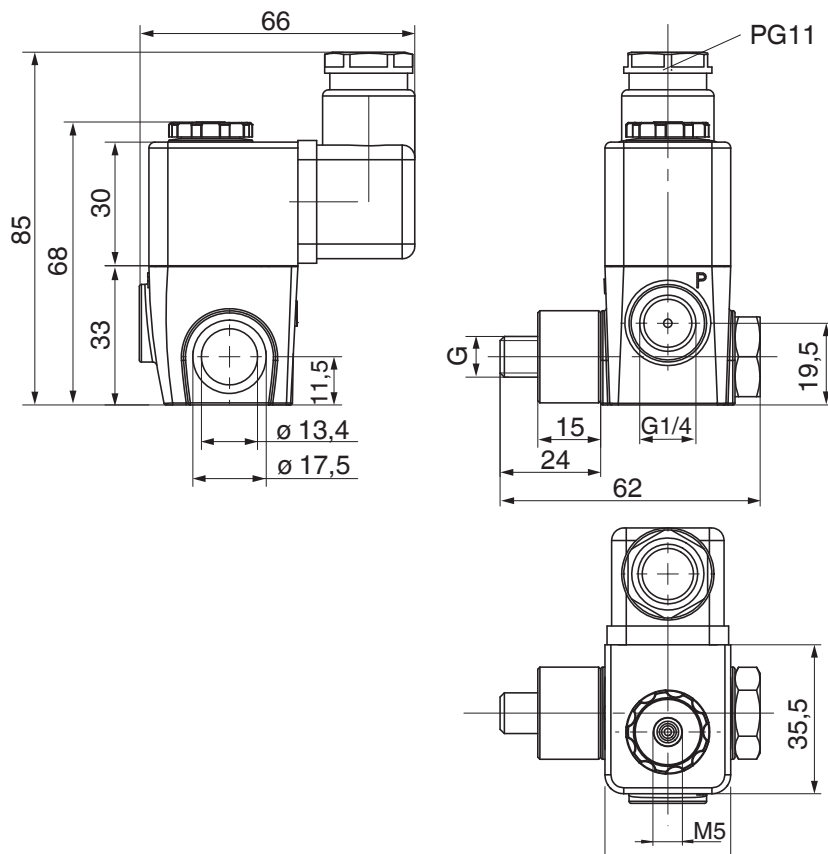
尺寸 [mm]

GEMÜ 0322



单个阀门 GEMÜ 0322 参见第 1 页。

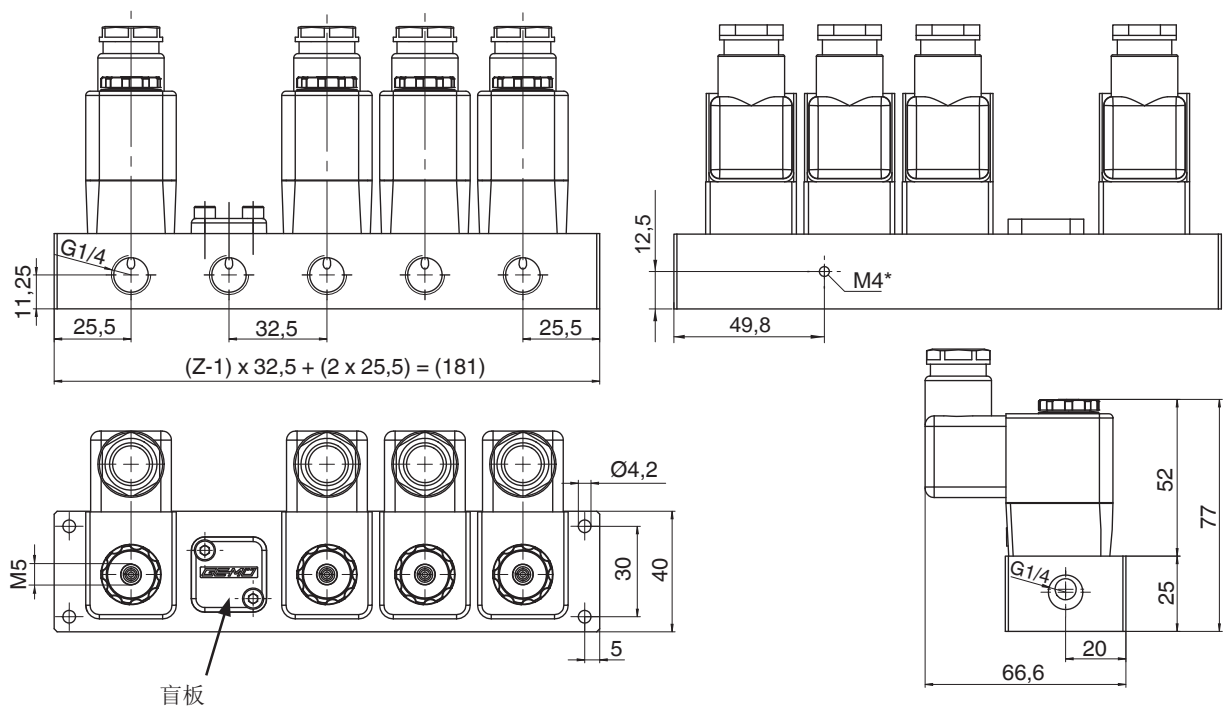
GEMÜ 0324



连接方式	代码
G 1/4	14
G 1/8	18
M5	M5

尺寸 [mm]

GEMÜ 0326 带铝合金蓄电池条



Z: 阀座 / 阀门数量, 最多可 10 个阀门

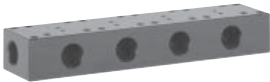
内螺纹M4, 用于连接电位均衡(符合ATEX标准)

附件

型号	附件	规格	商品代号							
0322	用于顶帽式导轨固定的装配板		1050	000	Z					
0326	蓄电池条	2 层	0326	000	Z	BR	14		02	
		3 层	0326	000	Z	BR	14		03	
		4 层	0326	000	Z	BR	14		04	
		5 层	0326	000	Z	BR	14		05	
		6 层	0326	000	Z	BR	14		06	
		7 层	0326	000	Z	BR	14		07	
		8 层	0326	000	Z	BR	14		08	
		9 层	0326	000	Z	BR	14		09	
		10 层	0326	000	Z	BR	14		10	
	盲板		0326	000	Z	BL	74	4		



GEMÜ 1050
用于顶帽式导轨
固定的装配板



蓄电池条



盲板