

## **GEMÜ 205**

### *Elektrisch betätigtes Magnetventil*



#### **Merkmale**

- Hermetische Trennung zwischen Medium und Antrieb
- Betätigung bei Stromausfall durch Handnotbetätigung möglich
- Optische Stellungsanzeige serienmäßig integriert

#### **Beschreibung**

Das direktgesteuerte 2/2-Wege-Magnetventil GEMÜ 205 in Kunststoffausführung besitzt einen leistungsstarken Antriebsmagneten. Eine hermetische Trennung vom Medium erfolgt mittels PTFE-Hebeldurchführung. Die Abdichtung zum Magnetanker erfolgt über einen Faltenbalg aus PTFE sowie einer zusätzlichen Sicherheitsmembrane. Für einen Wechselstromanschluss beinhaltet die Gerätesteckdose einen Gleichrichter. Eine Handnotbetätigung und eine optische Stellungsanzeige sind standardmäßig integriert.






#### **Technische Details**

- **Medientemperatur:** -20 bis 60 °C
- **Umgebungstemperatur:** 10 bis 40 °C
- **Betriebsdruck:** 0 bis 6 bar
- **Nennweiten:** DN 10 bis 50
- **Anschlussarten:** Armaturenverschraubung | Gewinde | Klebemuffe | Stutzen
- **Anschlussnormen:** DIN | ISO
- **Körperwerkstoffe:** PVC-U, grau | PVDF
- **Versorgungsspannungen:** 120 V AC, 50/60 Hz | 230 V AC, 50/60 Hz | 24 V AC, 50/60 Hz | 24 V DC

Technische Angaben abhängig von der jeweiligen Konfiguration

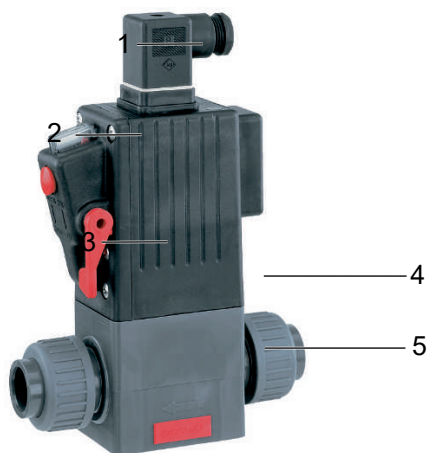


## Produktlinie

					
	<b>GEMÜ 52</b>	<b>GEMÜ 102</b>	<b>GEMÜ 202</b>	<b>GEMÜ 205</b>	<b>GEMÜ 225</b>
<b>Nennweiten</b>	DN 2 bis 6	DN 6 bis 10	DN 10 bis 15	DN 10 bis 50	DN 15 bis 50
<b>Spannung</b>					
12 V DC	●	●	●	-	-
120 V AC, 50/60 Hz	●	●	●	●	●
230 V AC, 50/60 Hz	●	●	●	●	●
24 V AC, 50/60 Hz	●	●	●	●	●
24 V DC	●	●	●	●	●
<b>Medientemperatur *</b>	-20 bis 100 °C	-20 bis 100 °C	-20 bis 100 °C	-20 bis 60 °C	-20 bis 60 °C
<b>Betriebsdruck *</b>	0 bis 6 bar	0 bis 4 bar	0 bis 2 bar	0 bis 6 bar	0 bis 6 bar
<b>Anschlussarten</b>					
Armaturenverschraubung	-	-	-	●	●
Gewinde	●	●	●	●	-
Klebmunfte	-	●	●	●	-
Stutzen	-	-	-	●	●
<b>Körperwerkstoffe</b>					
PVC-U, grau	●	●	●	●	-
PVC-U	-	-	-	-	●
PVDF	●	●	●	●	-

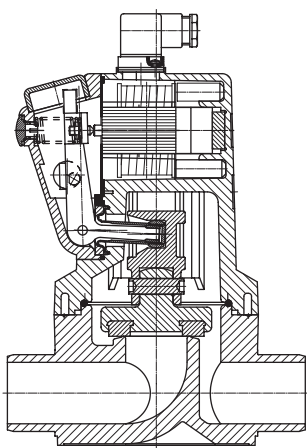
\* je nach Ausführung und/oder Betriebsparametern

## Produktbeschreibung



Position	Benennung	Werkstoffe
1	Gerätesteckdose	PA
2	Optische Stellungsanzeige	PVC
3	Handnotbetätigung	PBT
4	Ventilgehäuse	PBT
5	Ventilkörper	PVC-U, grau oder PVDF
	Dichtwerkstoffe	FKM, PTFE oder EPDM

## **Schnittbild**



## Verfügbarkeiten

Werkstoff Code <sup>1)</sup>	Anschluss Code <sup>2)</sup>	10	15	20	25	32	40	50
<b>1</b>	<b>0</b>	-	X	X	X	X	X	X
	<b>1</b>	X	-	-	-	-	-	-
	<b>2</b>	X	-	-	-	-	-	-
	<b>7</b>	X	X	X	-	-	-	-
	<b>30</b>	-	X	X	X	-	-	-
	<b>31</b>	X	-	-	-	-	-	-
<b>20</b>	<b>7</b>	X	X	X	-	-	-	-

1) **Werkstoff Ventilkörper**

Code 1: PVC-U, grau

Code 20: PVDF

2) **Anschlussart**

Code 0: Stutzen DIN

Code 1: Gewindemuffe DIN ISO 228

Code 2: Klebemuffe DIN

Code 7: Armaturenverschraubung mit Einlegeteil (Muffe) - DIN

Code 30: Stutzen - Zoll, zum Schweißen oder Kleben, abhängig vom Körperwerkstoff

Code 31: Gewindemuffe NPT

## Bestelldaten

Die Bestelldaten stellen eine Übersicht der Standard-Konfigurationen dar.

Vor Bestellung die Verfügbarkeit prüfen. Weitere Konfigurationen auf Anfrage.

### Bestellcodes

1 Typ	Code
Magnetventil, direktgesteuert optische Stellungsanzeige Handnotbetätigung	205

2 DN	Code
DN 10	10
DN 15	15
DN 20	20
DN 25	25
DN 32	32
DN 40	40
DN 50	50

3 Gehäuseform	Code
Zweiwege-Durchgangskörper	D

4 Anschlussart	Code
Stutzen DIN	0
Gewindemuffe DIN ISO 228	1
Klebemuffe DIN	2
Armaturenverschraubung mit Einlegeteil (Muffe) - DIN	7
Stutzen - Zoll, zum Schweißen oder Kleben, abhängig vom Körperwerkstoff	30

4 Anschlussart	Code
Gewindemuffe NPT	31

5 Werkstoff Ventilkörper	Code
PVC-U, grau	1
PVDF	20

6 Dichtwerkstoff	Code
FKM	4
PTFE	5
EPDM	14

7 Steuerfunktion	Code
stromlos geschlossen (NC)	1

8 Spannung	Code
24 V	24
120 V	120
230 V	230

9 Frequenz	Code
DC	DC
50 - 60 Hz	50/60

### Bestellbeispiel

Bestelloption	Code	Beschreibung
1 Typ	205	Magnetventil, direktgesteuert optische Stellungsanzeige Handnotbetätigung
2 DN	15	DN 15
3 Gehäuseform	D	Zweiwege-Durchgangskörper
4 Anschlussart	0	Stutzen DIN
5 Werkstoff Ventilkörper	1	PVC-U, grau
6 Dichtwerkstoff	5	PTFE
7 Steuerfunktion	1	stromlos geschlossen (NC)
8 Spannung	230	230 V
9 Frequenz	50/60	50 - 60 Hz

## Technische Daten

### Medium

**Betriebsmedium:** Aggressive, neutrale, gasförmige und flüssige Medien, die die physikalischen und chemischen Eigenschaften des jeweiligen Gehäuse- und Dichtwerkstoffes nicht negativ beeinflussen.

### Temperatur

**Medientemperatur:** PVC-U, grau (Code 1): 10 bis 60 °C  
PVDF (Code 20): -20 bis 100 °C

**Umgebungstemperatur:** 10 – 40 °C

**Lagertemperatur:** 0 – 40 °C

### Druck

Betriebsdruck:	DN 10	DN 15	DN 20	DN 25	DN 32*	DN 40	DN 50
	0 - 6,0	0 - 2,0	0 - 1,0	0 - 1,0	0 - 1,0	0 - 0,2	0 - 0,2

\* 24 V DC: 0 – 0,5 bar

Sämtliche Druckwerte sind in bar - Überdruck angegeben.

Nennweite entspricht dem Durchmesser am Ventilsitz.

Kv-Werte:	DN 10	DN 15	DN 20	DN 25	DN 32	DN 40	DN 50
	0,8	1,8	2,3	6	7,5	9,5	12,5

Kv-Werte in m³/h

Leckrate:	Sitzdichtung	Norm	Prüfverfahren	Leckrate	Prüfmedium
	EPDM, FKM, PTFE	DIN EN 12266-1	P12	A	Luft

### Produktkonformitäten

**Maschinenrichtlinie:** 2006/42/EG

**Niederspannungsrichtlinie:** 2014/35/EU

**EMV-Richtlinie:** 2014/30/EU  
Angewandte Normen:  
EN 55011:1991 (150 kHz bis 30 MHz)  
EN 55014:1993 (148,5 kHz bis 30 MHz)

### Mechanische Daten

**Schutzart:** IP 65

Gewicht:	DN 10	DN 15	DN 20	DN 25	DN 32	DN 40	DN 50
	0,85	0,9	0,9	2,8	2,8	3,6	3,6

Gewichte in kg

## Elektrische Daten

### Leistungsaufnahme:

Wechselstrombetrieb		
Anzug	DN 10 - 20	125 VA
	DN 25 - 50	400 VA
Halten	DN 10 - 20	12 VA
	DN 25 - 50	30 VA
Gleichstrombetrieb		
Anzug	DN 10 - 20	35 W
	DN 25 - 50	70 W
Halten	DN 10 - 20	7 W
	DN 25 - 50	18 W

**Zulässige Spannungsabweichung:**  $\pm 10\%$  nach VDE 0580

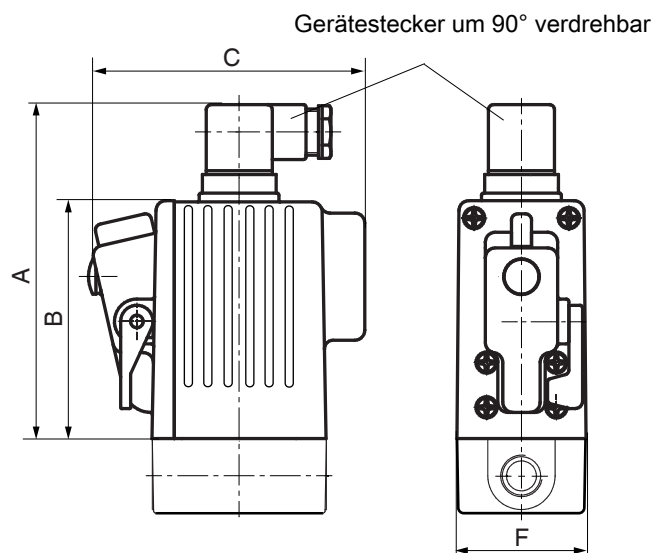
**Einschaltdauer:** 100 % ED

**Beschaltungshinweis:** Besondere Beschaltungen auf Anfrage. Bei Verwendung von elektronischen Schaltern und Zusatzbeschaltung ist zu beachten, dass unzulässige Restströme durch geeignete Auslegung vermieden werden.

**Installationshinweis:** Achtung: Der Gleichstrommagnet ist für pulsierenden Gleichstrom ausgelegt, wie er z.B. über Brückengleichrichter erzeugt wird.

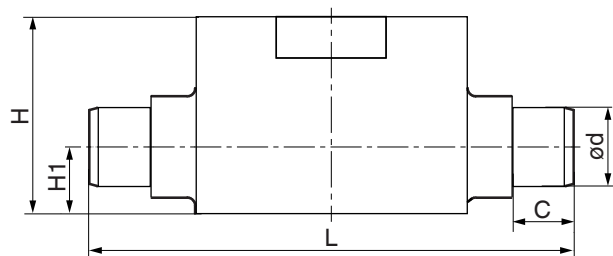
## Abmessungen

### Antrieb



	DN 10	DN 15	DN 20	DN 25	DN 32	DN 40	DN 50
<b>A</b>	134	134	134	167	167	196	196
<b>B</b>	100	100	100	128	128	157	157
<b>C</b>	110	110	110	144	144	158	158
<b>F</b>	52	52	52	88	88	110	110

Maße in mm

**Körpermaße****Klebestutzen (Code 0, 30)**

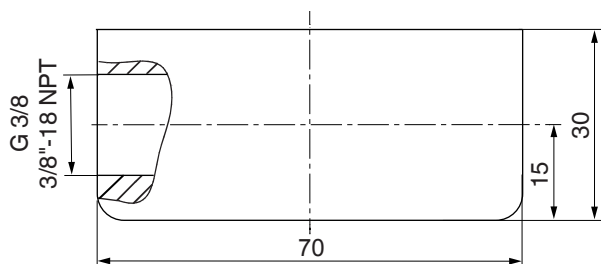
	Anschluss Code <sup>1)</sup>	DN 15	DN 20	DN 25	DN 32	DN 40	DN 50
<b>C</b>		16,0	19,0	22,0	26,0	31,0	39,0
<b>ød</b>	<b>0</b>	20,0	25,0	32,0	40,0	50,0	63,0
	<b>30</b>	21,3	26,7	33,4	-	-	-
<b>H</b>		50,0	50,0	72,0	72,0	85,0	85,0
<b>H1</b>		17,0	17,0	24,0	24,0	34,0	34,0
<b>L</b>		124,0	144,0	154,0	174,0	194,0	224,0

Maße in mm

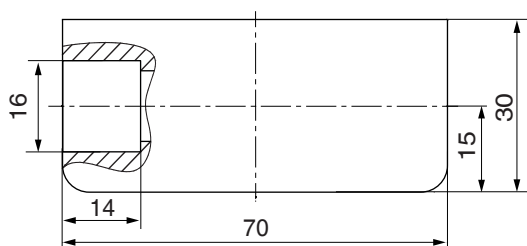
**1) Anschlussart**

Code 0: Stutzen DIN

Code 30: Stutzen - Zoll, zum Schweißen oder Kleben, abhängig vom Körperwerkstoff

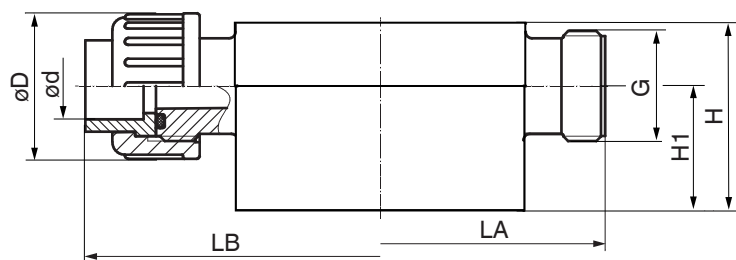
**Gewindemuffe (Code 1, 31)**

Maße in mm

**Klebemuffe (Code 2)**

Maße in mm



**Armaturenverschraubung mit Einlegeteil (Code 7)**

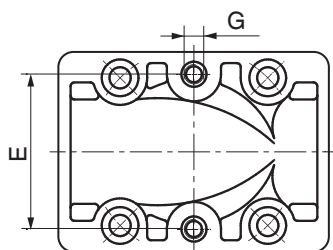
	Werkstoff Code <sup>1)</sup>	DN 10	DN 15	DN 20
$\varnothing d$		16,0	20,0	25,0
G		G 3/4	G 1	G 1 1/4
H		45,0	63,0	63,0
H1		30,0	30,0	30,0
$\varnothing D$	1	35,0	43,0	53,0
LA		108,0	108,0	108,0
LB		142,0	146,0	152,0
$\varnothing D$	20	34,0	47,0	57,0
LA		106,0	106,0	106,0
LB		142,0	144,0	148,0

Maße in mm

**1) Werkstoff Ventilkörper**

Code 1: PVC-U, grau

Code 20: PVDF

**Befestigungsmaße**

	Anschluss Code <sup>1)</sup>	DN 10	DN 15	DN 20	DN 25	DN 32	DN 40	DN 50
E		40,0	40,0	40,0	44,5	44,5	44,5	44,5
G	0,1,2,7	M5	M5	M5	M8	M8	M8	M8
	30,31	8 - 36 UNF	10 - 32 UNF	10 - 32 UNF	5/16" - 32 UNF	-	-	-

Maße in mm

**1) Anschlussart**

Code 0: Stutzen DIN

Code 1: Gewindemuffe DIN ISO 228

Code 2: Klebemuffe DIN

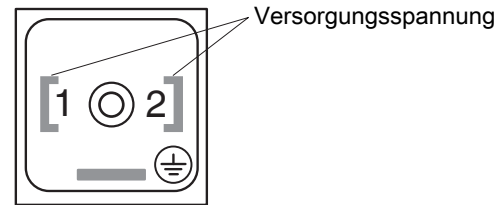
Code 7: Armaturenverschraubung mit Einlegeteil (Muffe) - DIN

Code 30: Stutzen - Zoll, zum Schweißen oder Kleben, abhängig vom Körperwerkstoff

Code 31: Gewindemuffe NPT

Elektrischer Anschluss

Anschlussplan für Gerätesteckdose



Zubehör



GEMÜ 2026

Gerätesteckdose

GEMÜ 2026 sind Gerätesteckdosen mit Leuchtmittel sowie mit oder ohne Entstörung. Diverse Ausführungen verfügbar. Bei Gleichspannungsausführung mit Brückengleichrichter ist der Stecker verpolungssicher. Der Lieferumfang umfasst eine Flachdichtung aus NBR sowie einer M3x35 Zentralschraube

Bestellinformationen

Bezeichnung 1	Ausführung	Artikel
2026000Z AM1600S2 2C1	24V DC, M16, Suppressordiode, 2-polig	88668463
2026000Z AM16G0S2 2C1	24V DC, M16, LED grün, Suppressordiode, 2-polig	88668468
2026000Z AM16GBV2 2C1	24V DC, M16, LED grün, Brückengleichrichter, Varistor, 2-polig	88668469
2026000Z AM16GBS2 2C1	24V DC, M16, LED grün, Brückengleichrichter, Suppressordiode, 2-polig	88668470
2026000Z AM16G002 2C1	24V DC, M16, LED grün, 2-polig	88668471
2026000Z AM16G0V2 2C1	24V DC, M16, Varistor, LED grün, 2-polig	88668473
2026000Z AM160BV2 2L4	230V 50/60Hz, M16, Brückengleichrichter, Varistor, 2-polig	88668464
2026000Z AM160002 2L4	230V 50/60Hz, M16, 2-polig	88668465
2026000Z AM160003 2L4	230V 50/60Hz, M16, 3-polig	88668466
2026000Z AM160002 2L42M	230V 50/60Hz, M16, 2-polig, 2 m Kabel	88668474
2026000Z AM160002 2L45M	230V 50/60Hz, M16, 2-polig, 5 m Kabel	88668475
2026000Z AM16Y002 2L4	230V 50/60Hz, M16, LED gelb, 2-polig	88668476
2026000Z AM16Y0S2 2L4	230V 50/60Hz, M16, LED gelb, Suppressordiode, 2-polig	88668477

Ausführung abhängig von gewählter Produktkonfiguration. Kontaktieren Sie GEMÜ.



GEMÜ Gebr. Müller Apparatebau GmbH & Co. KG  
Fritz-Müller-Straße 6-8 D-74653 Ingelfingen-Criesbach  
Tel. +49 (0)7940 123-0 · [info@gemue.de](mailto:info@gemue.de)  
[www.gemu-group.com](http://www.gemu-group.com)