

## Elettrovalvola, in metallo

### Costruzione

L'elettrovalvola a 2/2 vie a comando ausiliario GEMÜ 8258 presenta un corpo valvola in ottone o acciaio inox. Il corpo estraibile presenta una bobina rivestita di resina epossidica rinforzata con fibra di vetro.

Tutti i componenti che entrano in contatto con il fluido sono in acciaio inox, NBR, PVDF od ottone.

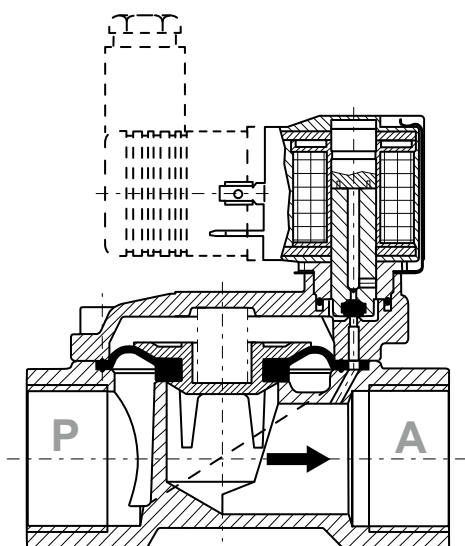
Il collegamento elettrico avviene tramite un connettore, secondo la normativa DIN EN 175301-803 forma A. La bobina standard presenta la classe di isolamento F. La valvola è adatta a fluidi neutri, come aria, acqua od oli.

### Vantaggi

- Potenza assorbita ridotta
- Portata elevata
- Meccanismo di chiusura morbido
- Differenza di pressione minima ridotta
- Costruzione semplice e compatta
- Sostituzione facile della bobina, senza dover utilizzare attrezzatura (**Click-on®**)
- Azionamento di emergenza manuale in opzione
- Sono disponibili come opzione, dei magneti a prova di esplosione, secondo ATEX
- Prova di tipo fino al DN 25, secondo la normativa DIN EN 60730-2-8
- Disponibile come opzione un angolo di fissaggio (non installato in fabbrica)
- Disponibile filettatura NPT
- Omologazione CSA disponibili (non con funzione speciale ATEX)



Sezione GEMÜ 8258



P = Ingresso, A = Uscita

## Dati tecnici

### Fluido di esercizio

Fluidi neutri, gassosi o liquidi che non influiscano negativamente sulle caratteristiche fisiche e chimiche del materiale del corpo valvola e della guarnizione di tenuta.

### Viscosità massima ammessa del fluido di esercizio

25 mm<sup>2</sup>/s (cSt)

**Nota:** In presenza di fluidi contaminati si raccomanda l'installazione a monte di un filtro sporczia (su richiesta)

### Temperatura ammessa del fluido di esercizio

Materiale di tenuta NBR -10° bis 90° C

Materiale di tenuta EPDM\* 0° bis 110° C

Materiale di tenuta FPM\* -5° bis 110° C

\* solo liquidi

Temperature più elevate su richiesta

### Temperatura ambiente

-10... +50 °C

### Posizione di montaggio

A scelta, preferibilmente bobina in verticale verso l'alto

### Rapporto d'inserzione

100 %

### Potenza assorbita

#### Funzionamento a corrente alternata:

Ripresa

DN 8 - 50 Funzione di comando 1 15 VA

DN 8 - 25 Funzione di comando 2 15 VA

DN 32 - 50 Funzione di comando 2 45 VA

Arresto

DN 8 - 50 Funzione di comando 1 12 VA

DN 8 - 25 Funzione di comando 2 12 VA

DN 32 - 50 Funzione di comando 2 35 VA

#### Funzionamento a corrente continua:

Ripresa

DN 8 - 50 Funzione di comando 1 8 W

DN 8 - 25 Funzione di comando 2 8 W

DN 32 - 50 Funzione di comando 2 18 W

Arresto

DN 8 - 50 Funzione di comando 1 7 W

DN 8 - 25 Funzione di comando 2 7 W

DN 32 - 50 Funzione di comando 2 17 W

### Tipo di protezione

IP 65 (con connettore)

### Scarto di tensione consentito

±10 % ai sensi di VDE 0580

### Omologazione

KTW (≤ DN 25, Materiale di tenuta EPDM)

CSA omologazione

Diametro nominale	Attacco filettatura femmina		Pressione di esercizio* [bar]		Valore Kv	Peso
DN	DIN ISO 228 Codice 1	NPT Codice 31	Funzione di comando normalmente chiusa Codice 1	Funzione di comando normalmente aperta Codice 2	[m <sup>3</sup> /h]	[kg]
8	G 1/4	1/4" NPT	0,1 - 16	0,1 - 16	1,9	0,47
10	G 3/8	3/8" NPT	0,1 - 16	0,1 - 16	3,0	0,45
15	G 1/2	1/2" NPT	0,1 - 16	0,1 - 16	3,8	0,50
20	G 3/4	3/4" NPT	0,1 - 16	0,1 - 16	6,1	0,65
25	G 1	1" NPT	0,1 - 16	0,1 - 16	9,5	0,95
32	G 1 1/4	1 1/4" NPT	0,1 - 10	0,1 - 16	23,0	2,73
40	G 1 1/2	1 1/2" NPT	0,1 - 10	0,1 - 16	25,0	2,53
50	G 2	2" NPT	0,1 - 10	0,1 - 16	41,0	3,85

\* Pressione di esercizio valida a flusso libero. Nel sistema chiuso la Δ tra ingresso e uscita deve essere di almeno 0,1 bar.

DN 32 - 50: Pressioni di esercizio più elevate su richiesta.

### Nota cablaggio

Cablaggi particolari su richiesta. In caso di utilizzo di interruttori elettronici e di un cablaggio aggiuntivo, evitare che si formino correnti residue non consentite, attuando un'adeguata progettazione.

### Dati per l'ordinazione di angoli di fissaggio (incl. viti di fissaggio)

Diametro nominale	Descrizione articolo	Numero di ordine
DN 8 - 15	8258 000 P 12	88293212
DN 20	8258 000 P 20	88293213
DN 25	8258 000 P 25	88293214
DN 32 - 40	8258 000 P 40	88293215
DN 50	8258 000 P 50	88293216

## Dati per l'ordinazione

Forma del corpo	Codice
Corpo a via diritta a 2 vie	D

Attacco	Codice
Filettatura femmina DIN ISO 228	1
Filettatura femmina NPT	31

Materiale corpo valvola	Codice
Ms, ottone	12
Acciaio inox (1.4408)	37

Materiale di tenuta	Codice
NBR (Perbunan N)	2
FPM	4
EPDM	14

Funzione di comando	Codice
Normalmente chiusa (N.C.)	1
Normalmente aperta (N.A.)	2
Normalmente chiusa, con azionamento di emergenza manuale	S

Tensione di collegamento	Codice
24 V AC	24
110 V AC	110
230 V AC	230
24 V DC	24

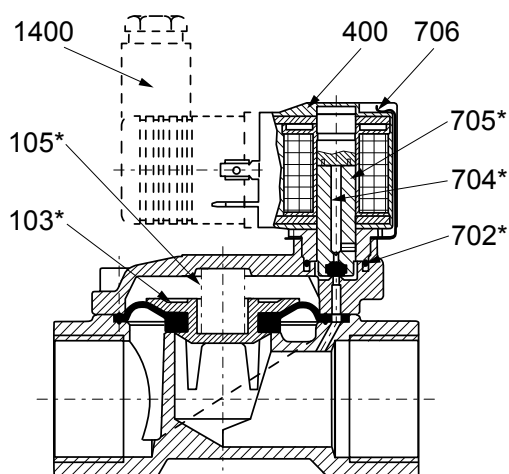
Frequenza di rete	Codice
50/60 Hz	50/60
DC	DC

Funzione speciale	Codice
Marcatura ATEX: <div> <div> <div>II</div> <div>2</div> <div>G</div> </div> <div> <div>EE</div> <div>Ex</div> <div>m</div> </div> <div> <div>II</div> <div>2</div> <div>D</div> </div> <div> <div>T</div> <div>130°C</div> </div> </div>	X
altre versioni secondo ATEX o normativa americana su richiesta	

Disponibilità tensione / frequenza			
AC	24 V AC	50/60 Hz	
	110 V AC	50/60 Hz	
	230 V AC	50/60 Hz	
DC	24 V DC	-	

Esempio di ordine	8258	25	D	1	12	2	1	230	50/60	X
Modello	8258									
Diametro nominale		25								
Forma del corpo (codice)			D							
Tipo di attacco (codice)				1						
Materiale corpo valvola (codice)					12					
Materiale di tenuta (codice)						2				
Funzione di comando (codice)							1			
Tensione di collegamento (codice)								230		
Frequenza di rete (codice)									50/60	
Funzione speciale (codice)										X

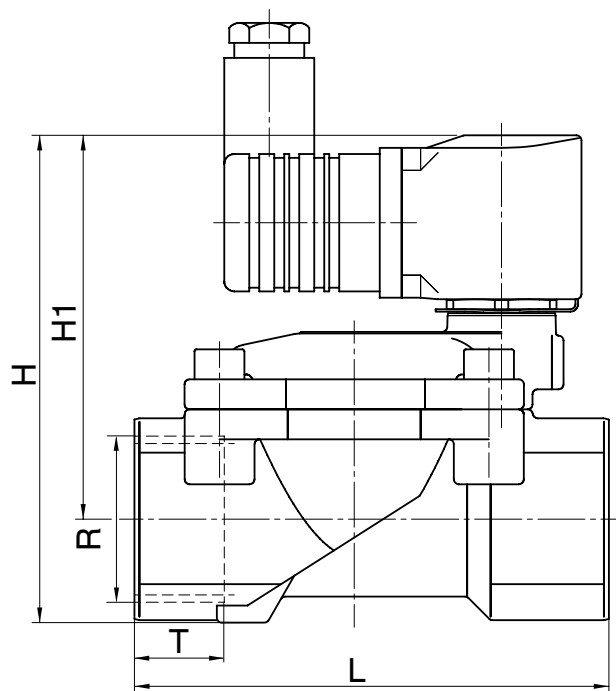
## Parti di ricambio



- \*103 Membrana
- \*105 Molla a compressione
- 400 Corpo bobina
- \*702 O-ring
- \*704 Molla a compressione
- \*705 Indotto
- 706 Gancio a molla
- 1400 Connettore (nel carico aggiuntivo)

Tutti i componenti contrassegnati da un \* sono contenuti nel kit componenti di usura.  
 Al momento di ordinare le parti di ricambio, si prega di indicare il N° di ordinazione completo della valvola.

## Dimensioni GEMÜ 8258



Dimensioni del corpo GEMÜ 8258 [mm]

DN	L	Funzione di comando 1 Normalmente chiusa		Funzione di comando 2 Normalmente aperta		Filettatura femmina DIN ISO Codice attacco 1		Filettatura femmina NPT Codice attacco 31	
		H	H1	H	H1	R	T	R	T
8	60	78,5	67,0	78,5	67,0	G 1/4	12	1/4" NPT	10,0
10	60	78,5	67,0	78,5	67,0	G 3/8	12	3/8" NPT	10,5
15	67	81,0	67,0	81,0	67,0	G 1/2	14	1/2" NPT	13,5
20	80	88,0	71,5	88,0	71,5	G 3/4	16	3/4" NPT	14,0
25	95	97,5	77,0	97,5	77,0	G 1	18	1" NPT	17,0
32	132	124,5	95,5	142	113,0	G 1 1/4	20	1 1/4" NPT	17,0
40	132	124,5	95,5	142	113,0	G 1 1/2	22	1 1/2" NPT	17,0
50	160	142,5	108,0	160	125,5	G 2	24	2" NPT	17,5

Consultare il programma generale ed il listino prezzi per altri tipi di elettrovalvole, di accessori e di prodotti.

Contattare i nostri uffici.

**GEMÜ**® VALVOLE, SISTEMI DI MISURA  
E DI REGOLAZIONE

