

Válvula Solenóide, metálica

Construção

A válvula solenóide servo-assistida 2/2 vias GEMÜ 8258 possui um corpo de latão ou de aço inoxidável. O corpo desmontável do solenóide possui uma bobina com invólucro de resina epoxi, reforçado por fibra de vidro. Todas as peças em contato com os fluidos, foram feitas de aço inoxidável, NBR, PVDF ou latão.

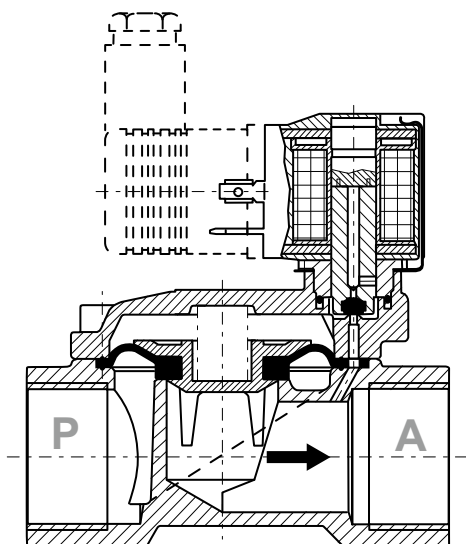
A conexão elétrica é feita através de um conector de acordo com DIN EN 175301-803 modelo A. A bobina de padrão, possui a classe de isolamento F. A válvula é adequada para fluidos como ar, água ou óleos.

Vantagens

- Consumo de potência reduzido
- Elevado coeficiente de vazão
- Comportamento suave de fechamento
- Diferença de pressão mínima reduzida
- Construção simples e compacta
- Troca da bobina (do solenóide) simplificada e sem necessidade de ferramentas (**Click-on®**)
- Acionamento manual de emergência opcional
- Fornecimento opcional do solenóide a prova de explosão, de acordo com ATEX
- Inspeção do tipo até DN 25 de acordo com a norma DIN EN 60730-2-8
- Cantoneira de fixação opcional à venda (não pré-montada)
- Rosca NPT disponível
- Homologação CSA disponível (não função especial ATEX)



Desenho em corte GEMÜ 8258



P = entrada, A = saída

Dados técnicos

Fluido de operação

Fluidos neutros, gasosos e líquidos que não venham a influenciar as propriedades físicas e químicas dos respectivos materiais do corpo da válvula e da vedação.

Viscosidade máx. admissível do fluido de operação

25 mm²/s (cSt)

Nota: No caso de fluidos que contenham impurezas, recomendamos a instalação de um filtro a montante (filtro, sob consulta)

Temperatura admissível do fluido

Material da vedação NBR -10° até 90° C

Material da vedação EPDM* 0° até 110° C

Material da vedação FPM* -5° até 110° C

* apenas meios líquidos

Temperaturas mais elevadas, sob consulta

Temperatura ambiente

-10...+50 °C

Posição de montagem

Em qualquer posição, de preferência com o solenóide na vertical para cima

Período de energização relativo

100 %

Consumo de potência

Operação corrente alternada:

Arranque		
DN 8 - 50	Função de acionamento 1	15 VA
DN 8 - 25	Função de acionamento 2	15 VA
DN 32 - 50	Função de acionamento 2	45 VA

Manter		
DN 8 - 50	Função de acionamento 1	12 VA
DN 8 - 25	Função de acionamento 2	12 VA
DN 32 - 50	Função de acionamento 2	35 VA

Operação corrente contínua:

Arranque		
DN 8 - 50	Função de acionamento 1	8 W
DN 8 - 25	Função de acionamento 2	8 W
DN 32 - 50	Função de acionamento 2	18 W

Manter		
DN 8 - 50	Função de acionamento 1	7 W
DN 8 - 25	Função de acionamento 2	7 W
DN 32 - 50	Função de acionamento 2	17 W

Classe de proteção

IP 65 (com conector)

Variação de tensão admissível

±10 % de acordo com VDE 0580

Certificação

KTW (≤ DN 25, material da vedação EPDM)

Certificação CSA

Diâmetro nominal	Conexão rosca fêmea		Pressão de operação* [bar]		Valor K _v	Peso
DN	DIN ISO 228 Código 1	NPT Código 31	Função de acionamento Normalmente fechada Código 1	Função de acionamento Normalmente aberta Código 2	[m ³ /h]	[kg]
8	G 1/4	1/4" NPT	0,1 / 0,3** - 16	0,1 / 0,3** - 16	1,9	0,47
10	G 3/8	3/8" NPT	0,1 - 16	0,1 - 16	3,0	0,45
15	G 1/2	1/2" NPT	0,1 - 16	0,1 - 16	3,8	0,50
20	G 3/4	3/4" NPT	0,1 - 16	0,1 - 16	6,1	0,65
25	G 1	1" NPT	0,1 - 16	0,1 - 16	9,5	0,95
32	G 1 1/4	1 1/4" NPT	0,1 - 10	0,1 - 16	23,0	2,73
40	G 1 1/2	1 1/2" NPT	0,1 - 10	0,1 - 16	25,0	2,53
50	G 2	2" NPT	0,1 - 10	0,1 - 16	41,0	3,85

* Pressão de operação vale para parada livre. No sistema fechado, a Δp entre entrada e saída deve comportar ao mínimo 0,1 bar.
DN 32-50: Maiores pressões de operação, sob consulta. ** Material da vedação EPDM

Nota sobre a conexão

Conexões específicas, sob consulta. Na utilização de interruptores eletrônicos e conexões adicionais, deve observar a que sejam evitadas correntes residuais inadmissíveis, providenciando uma instalação adequada.

Dados para encomenda no caso da cantoneira de fixação (incl. parafusos de fixação)

Diâmetro nominal	Designação do artigo	Número de pedido
DN 8 - 15	8258 000 P 12	88293212
DN 20	8258 000 P 20	88293213
DN 25	8258 000 P 25	88293214
DN 32 - 40	8258 000 P 40	88293215
DN 50	8258 000 P 50	88293216

Dados para encomenda

Forma do corpo	Código
Passagem de duas vias	D

Conexão	Código
Rosca fêmea DIN ISO 228	1
Rosca fêmea NPT	31

Material do corpo da válvula	Código
CW617N, latão	12
1.4408, Aço inoxidável	37

Material da vedação	Código
NBR (perbunan N)	2
FPM	4
EPDM	14

Função de acionamento	Código
Normalmente fechada (NC)	1
Normalmente aberta (NO)	2
Normalmente fechada, com acionamento manual de emergência	S

Tensão de conexão	Código
24 V AC	24
110 V AC	110
230 V AC	230
24 V DC	24

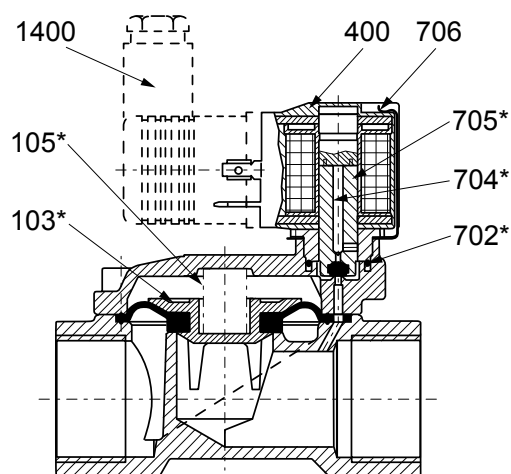
Frequência da rede	Código
50/60 Hz	50/60
CC	CC

Funções especiais	Código
Identificação ATEX: <div> <div>II 2 G EEx m II T4</div> <div>II 2 D T130°C</div> </div>	X
Demais versões de acordo com ATEX ou normas americanas, sob consulta	

Disponibilidades tensão/frequência		
AC	24 V AC	50/60 Hz
	110 V AC	50/60 Hz
	230 V AC	50/60 Hz
DC	24 V DC	-

Exemplo de encomenda	8258	25	D	1	12	2	1	230	50/60	X
Tipo	8258									
Diâmetro nominal		25								
Forma do corpo (código)			D							
Tipo de conexão (código)				1						
Material do corpo da válvula (código)					12					
Material da vedação (código)						2				
Função de acionamento (código)							1			
Tensão de alimentação (código)								230		
Frequência da rede (código)									50/60	
Funções especiais (código)										X

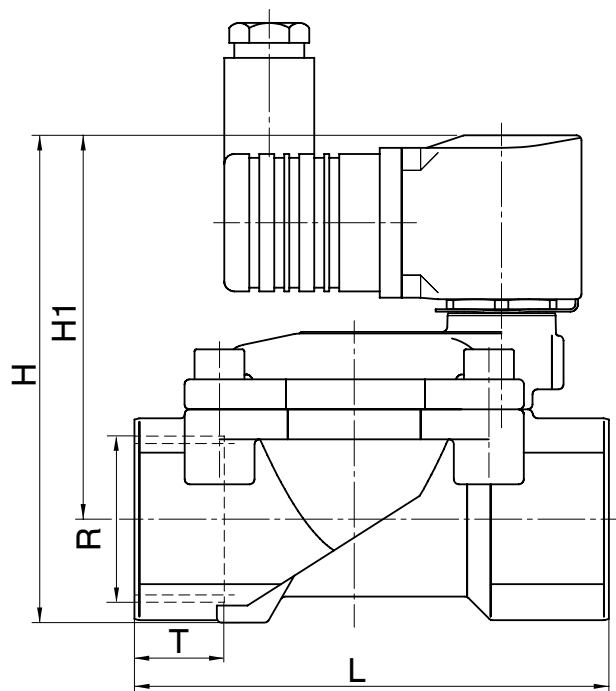
Peças de reposição



- *103 Diafragma
- *105 Mola de compressão
- 400 Corpo do solenóide
- *702 Anel O'Ring
- *704 Mola de compressão
- *705 Induzido
- 706 Clipe de mola
- 1400 Conector (no escopo de fornecimento)

Todas as peças marcadas com * encontram-se incluídas no jogo de peças de desgaste. Indicar o número de pedido da válvula no caso de uma encomenda de peças de reposição.

Dimensões GEMÜ 8258



Dimensões do corpo GEMÜ 8258 [mm]

DN	L	Função de acionamento 1 Normalmente fechada		Função de acionamento 2 Normalmente aberta		Rosca fêmea DIN ISO Código da conexão 1		Rosca fêmea NPT Código da conexão 31	
		H	H1	H	H1	R	T	R	T
8	60	78,5	67,0	78,5	67,0	G 1/4	12	1/4" NPT	10,0
10	60	78,5	67,0	78,5	67,0	G 3/8	12	3/8" NPT	10,5
15	67	81,0	67,0	81,0	67,0	G 1/2	14	1/2" NPT	13,5
20	80	88,0	71,5	88,0	71,5	G 3/4	16	3/4" NPT	14,0
25	95	97,5	77,0	97,5	77,0	G 1	18	1" NPT	17,0
32	132	124,5	95,5	142	113,0	G 1 1/4	20	1 1/4" NPT	17,0
40	132	124,5	95,5	142	113,0	G 1 1/2	22	1 1/2" NPT	17,0
50	160	142,5	108,0	160	125,5	G 2	24	2" NPT	17,5

Demais válvulas solenóides, acessórios e outros produtos, veja Programa de produtos e Lista de preços.

Entre em contato conosco.

GEMÜ® VÁLVULAS E APARELHOS
DE MEDIÇÃO E CONTROLE

