

GEMÜ 8258

Электромагнитный клапан с электроприводом



Характеристики

- Небольшая потребляемая мощность
- Высокая пропускная способность
- Плавное открытие и закрытие
- Небольшая минимальная разность давления
- Простая и компактная конструкция
- Простая замена электромагнита без инструмента (Click-on®)
- Опционально ручной аварийный выключатель
- Возможность поставки взрывозащищенных электромагнитов в соответствии с нормой ATEX (опционально)
- Проверка соответствия стандарту до Ду 25 в соответствии с DIN EN 60730-2-8
- Крепежный уголок в качестве опции (предварительно не установлен)
- Исполнение с резьбой NPT

Описание





2/2-ходовый электромагнитный клапан GEMÜ 8258 с сервоуправлением имеет корпус из латуни или нержавеющей стали. Все детали, контактирующие с рабочей средой, выполнены из нержавеющей стали, NBR, EPDM или FKM. Клапан подходит для нейтральных сред таких, как воздух, вода и масло.

Технические характеристики

- Температура среды: -10 до 110 °C
- Температура окружающей среды: -10 до 50 °C
- Рабочее давление: 0,1 до 16 бар
- Номинальный размер : DN 8
- Напряжения электропитания: 110 В~, 50/60 Гц | 230 В~, 50/60 Гц | 24 В~, 50/60 Гц | 24 В=
- Виды соединений: Резьба
- Стандарты соединений: DIN | ISO | NPT
- Материалы корпуса: 1.4408, точное литье | CW617N, латунь
- Соответствия: EAC

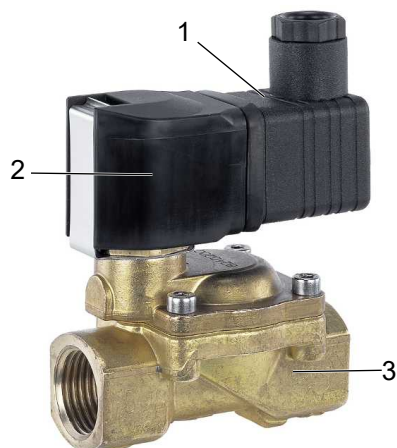


Линейка устройств

				
	GEMÜ 8253	GEMÜ 8257	GEMÜ 8258	GEMÜ 8259
Номинальные размеры	DN 8 до 50	DN 10	DN 8 до 50	DN 2 до 5
Напряжение				
110 В~, 50 Гц	-	-	-	•
110 В~, 50/60 Гц	•	-	•	-
230 В~, 50 Гц	-	•	-	•
230 В~, 50/60 Гц	•	-	•	-
230 В~, 60 Гц	-	•	-	-
24 В~, 50 Гц	-	•	-	-
24 В~, 50/60 Гц	•	-	•	-
24 В~, 60 Гц	-	•	-	-
24 В=	•	•	•	•
Температура среды *	-10 до 110 °C	-10 до 150 °C	-10 до 110 °C	-10 до 110 °C
Рабочее давление *	0 до 16 бар	0 до 10 бар	0,1 до 16 бар	0 до 20 бар
Виды соединений				
Резьба	•	•	•	•
Материал корпуса				
1.4408, точное литье	•	•	•	•
CW617N, латунь	•	•	•	•

* В зависимости от исполнения и/или рабочих параметров.

Описание устройства



Позиция	Наименование	Материалы
1	Приборная розетка	PA
2	Корпус магнита	Duresco NU 463V
3	Корпусы клапанов	1.4408 CW617N
	Материал уплотнения	EPDM FKM NBR

Данные для заказа

Данные для заказа дают обзор стандартных конфигураций.

Перед заказом проверяйте доступность. Дополнительные конфигурации по запросу.

Коды для заказа

1 Тип	Код	6 Материал уплотнения	Код
Электромагнитный клапан, с сервоуправлением	8258	NBR	2
		FKM	4
		EPDM	14
2 DN	Код	7 Функция управления	Код
DN 8	8	закрытый без тока (NC)	1
DN 10	10	открытый без тока (NO)	2
DN 15	15	закрытый без тока (NC), с аварийным ручным управлением	S
DN 20	20		
DN 25	25		
DN 32	32		
DN 40	40		
DN 50	50		
3 Форма корпуса	Код	8 Напряжение	Код
2-ходовой проходной корпус	D	110 В	110
		230 В	230
		24 В	24
4 Вид соединения	Код	9 Частота	Код
Резьбовая муфта DIN ISO 228	1	50–60 Гц	50/60
Резьбовая муфта NPT	31	DC	DC
5 Материал корпуса клапана	Код	10 Специальное исполнение	Код
CW617N (латунь)	12	Отсутствует	
1.4408, нержавеющая сталь	37	Исполнение ATEX	X

Пример заказа

Опция для заказа	Код	Описание
1 Тип	8258	Электромагнитный клапан, с сервоуправлением
2 DN	25	DN 25
3 Форма корпуса	D	2-ходовой проходной корпус
4 Вид соединения	1	Резьбовая муфта DIN ISO 228
5 Материал корпуса клапана	12	CW617N (латунь)
6 Материал уплотнения	2	NBR
7 Функция управления	1	закрытый без тока (NC)
8 Напряжение	230	230 В
9 Частота	50/60	50–60 Гц
10 Специальное исполнение		Отсутствует

Технические характеристики



Рабочая среда

Рабочая среда:	Нейтральные газы и жидкости, не оказывающие отрицательного воздействия на физические и химические свойства соответствующих материалов корпусов и уплотнений.
Макс. допустимая вязкость:	25 мм²/с (сSt) Примечание: в случае загрязнённых рабочих сред рекомендуется предварительно установить грязеуловитель (по запросу)

Температура

Температура среды:	Материал уплотнения от -10 до 90 °C NBR (код 2): Материал уплотнения от 0 до 110 °C EPDM (код 14): Материал уплотнения от -5 до 110 °C FKM (код 4):
Температура окружающей среды:	-10 — 50 °C
Температура хранения:	0 — 40 °C

Соответствие продукции требованиям

Допуски:	Допуск KTW (\leq DN 25, уплотнение из EPDM) (не для исполнения ATEX) Допуск CSA (не для исполнения ATEX)
Взрывозащита:	Код для заказа специального исполнения X
Маркировка ATEX:	Газ:  II 2G Ex eb mb IIC T4 Gb Пыль:  II 2D Ex mb tb IIIB T125°C-135°C Db
Сертификат об утверждении типа:	PTZ 16 ATEX 0011 X

Механические характеристики

Монтажное положение: произвольн.

Масса:	DN 8	DN 10	DN 15	DN 20	DN 25	DN 32	DN 40	DN 50
	0,47	0,45	0,50	0,65	0,95	2,73	2,53	3,85

Масса в кг

Класс защиты: IP 65 (с приборной розеткой)

Давление**Рабочее давление:**

DN	Материал уплотнения	
8–25	EPDM	0,3–16 бар
	NBR, FKM	0,1–16 бар
32–50	EPDM	0,3–10 бар
	NBR, FKM	0,1–10 бар

DN 32–50: более высокие значения давления — по запросу.

Рабочее давление действительно при открытом выходе. В закрытой системе Δp между входом и выходом должна быть не менее 0,1 бар.

Значения пропускной способности Kv:

DN 8	DN 10	DN 15	DN 20	DN 25	DN 32	DN 40	DN 50
1,9	3,0	3,4	5,8	8,0	23,0	25,0	41,0

Пропускные способности Kv [м³/ч]

Электрические характеристики

Потребляемая мощность:

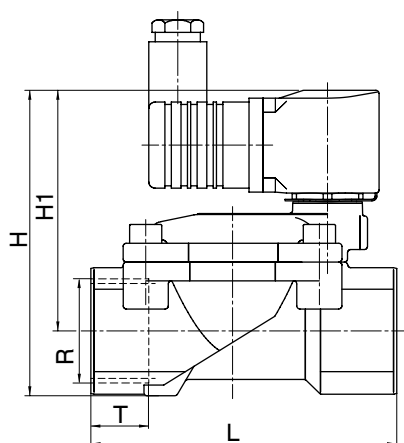
Эксплуатация при питании переменным током			
Втягивание	DN 8–50	закрытый без тока (NC)	15 ВА
	DN 8–25	открытый без тока (NO)	15 ВА
	DN 32–50	открытый без тока (NO)	45 ВА
Удержание	DN 8–50	закрытый без тока (NC)	12 ВА
	DN 8–25	открытый без тока (NO)	12 ВА
	DN 32–50	открытый без тока (NO)	35 ВА
Эксплуатация при питании постоянным током			
Втягивание	DN 8–50	закрытый без тока (NC)	8 Вт
	DN 8–25	открытый без тока (NO)	8 Вт
	DN 32–50	открытый без тока (NO)	18 Вт
Удержание	DN 8–50	закрытый без тока (NC)	7 Вт
	DN 8–25	открытый без тока (NO)	7 Вт
	DN 32–50	открытый без тока (NO)	35 ВА

Допустимое отклонение напряжения: ±10 % согласно VDE 0580

Продолжительность включения: 100% ПВ

Указание в отношении схем подключения: Специальные схемы подключения — по запросу. При использовании электронных переключателей и дополнительных схем следует надлежащим образом выполнить конфигурирование во избежание недопустимых остаточных токов.

Размеры



DN		Код ¹⁾ функции управления				Код ²⁾ вида соединения			
		1		2		1		31	
		L	H	H1	H	R	T	R	T
8	60,0	78,5	67,0	78,5	67,0	G 1/4	12,0	1/4" NPT	10,0
10	60,0	78,5	67,0	78,5	67,0	G 3/8	12,0	3/8" NPT	10,5
15	67,0	81,0	67,0	81,0	67,0	G 1/2	14,0	1/2" NPT	13,5
20	80,0	88,0	71,5	88,0	71,5	G 3/4	16,0	3/4" NPT	14,0
25	95,0	97,5	77,0	97,5	77,0	G 1	18,0	1" NPT	17,0
32	132,0	124,5	95,5	142,0	113,0	G 1 ¼	20,0	1 ¼" NPT	17,0
40	132,0	124,5	95,5	142,0	113,0	G 1 ½	22,0	1 ½" NPT	17,0
50	160,0	142,5	108,0	160,0	125,5	G 2	24,0	2" NPT	17,5

Размеры в мм

1) Функция управления

Код 1: нормально закрытый (NC)

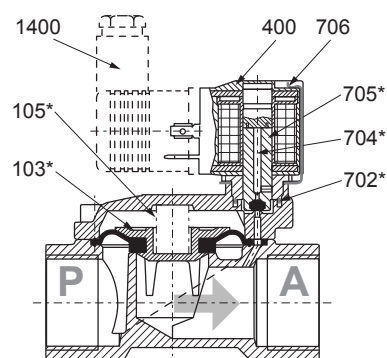
Код 2: открытый без тока (NO)

2) Вид соединения

Код 1: Резьбовая муфта DIN ISO 228

Код 31: Резьбовая муфта NPT

Запасные части



P = вход

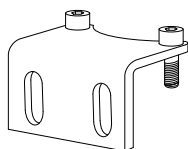
A = выход

103*	Мембрана
105*	Пружина
400	Корпус магнита
702*	Кольцевой уплотнитель
704*	Пружина
705*	Якорь
706	Скоба для крепления пружины
1400	Приборная розетка (в отдельной упаковке)

Все детали, обозначенные звездочкой (*), входят в комплект (быстро)изнашивающихся деталей.
При заказе запчастей следует указывать полный номер для заказа клапана.

Комплектующие

GEMÜ 8258 000 P



Крепежный уголок с винтами

Данные для заказа

Номинальный размер	Обозначение артикула	Номер для заказа
DN 8–15	8258 000 P 12	88293212
DN 20	8258 000 P 20	88293213
DN 25	8258 000 P 25	88293214
DN 32–40	8258 000 P 40	88293215
DN 50	8258 000 P 50	88293216



ООО «ГЕМЮ ГмбХ»
115563, РФ, Москва
Улица Шипиловская, дом 28А
5 этаж, помещение XII
Тел.: +7 (495) 662 58 35 · info@gemue.ru
www.gemu-group.com