

GEMÜ 8259

Электромагнитный клапан с электроприводом



Характеристики

- Прямое действие, -нормально открыт- или -нормально закрыт-
- Клапан работает без минимальной разности давления
- Высокая пропускная способность
- Компактная конструкция
- Простая замена электромагнита без инструмента (Click-on®)
- Подходят для применения в вакууме
- Возможность поставки взрывозащищенных электромагнитов в соответствии с нормой ATEX (опционально)
- Наличие допусков UL и CSA
- Различные резьбовые соединения для каждого сечения

Описание

2/2-ходовой электромагнитный клапан прямого действия GEMÜ 8259 в корпусе из латуни или нержавеющей стали. Все детали, вступающие в контакт со средой, выполнены из нитрильного каучука (NBR), фторопласта (FKM), этилен-пропиленового каучука (EPDM), политетрафторэтилена (PTFE), латуни или нержавеющей стали. Подходит для нейтральных жидкостей и газов.





Технические характеристики

- Температура среды : -10 до 110 °C
- Температура окружающей среды: -10 до 50 °C
- Рабочее давление : 0 до 20 бар
- Номинальные размеры : DN 2 до 5
- Виды соединений : Резьба
- Стандарты соединений: DIN | ISO | NPT
- Материалы корпуса: 1.4408, точное литье | CW617N, латунь
- Напряжения электропитания: 110 В~, 50 Гц | 230 В~, 50 Гц | 24 В=
- Соответствия: ATEX | EAC

Технические данные в зависимости от соответствующей конфигурации



Линейка устройств

				
	GEMÜ 8253	GEMÜ 8257	GEMÜ 8258	GEMÜ 8259
Номинальные размеры	DN 8 до 50	DN 10	DN 8 до 50	DN 2 до 5
Напряжение				
110 В~, 50 Гц	-	-	-	•
110 В~, 50/60 Гц	•	-	•	-
230 В~, 50 Гц	-	•	-	•
230 В~, 50/60 Гц	•	-	•	-
230 В~, 60 Гц	-	•	-	-
24 В~, 50 Гц	-	•	-	-
24 В~, 50/60 Гц	•	-	•	-
24 В~, 60 Гц	-	•	-	-
24 В=	•	•	•	•
Температура среды *	-10 до 110 °C	-10 до 150 °C	-10 до 110 °C	-10 до 110 °C
Рабочее давление *	0 до 16 бар	0 до 10 бар	0,1 до 16 бар	0 до 20 бар
Виды соединений				
Резьба	•	•	•	•
Материал корпуса				
1.4408, точное литье	•	•	•	•
CW617N, латунь	•	•	•	•

* В зависимости от исполнения и/или рабочих параметров.

Описание устройства



Позиция	Наименование	Материалы
1	Электроразъем	PA
2	Корпус магнита	Duresco NU 463V
3	Корпус клапана	1.4408, точное литье I CW617N, латунь
	Материал уплотнения	NBR (стандартно для корпуса клапана из латуни), FKM (стандартно для корпуса клапана из нержавеющей стали), PTFE или EPDM

Доступные варианты

	Соединение	Функция управления	
	Резьбовая муфта DIN ISO 228	нормально закрытый	нормально открытый
DN 2	G 1/8	X	-
	G 1/4	X	X
	G 3/8	X	-
DN 3	G 1/8	X	-
	G 1/4	X	X
	G 3/8	X	-
DN 4	G 1/8	X	-
	G 1/4	X	X
	G 3/8	X	-
DN 5	G 1/8	X	-
	G 1/4	X	-
	G 3/8	X	-

Данные для заказа

Данные для заказа дают обзор стандартных конфигураций.

Перед заказом проверяйте доступность. Дополнительные конфигурации по запросу.

Коды для заказа

1 Тип	Код
Электромагнитный клапан, прямое управление	8259

2 DN	Код
DN 2	2
DN 3	3
DN 4	4
DN 5	5

3 Форма корпуса	Код
2-ходовой проходной корпус	D

4 Вид соединения	Код
G 1/8, резьбовая муфта, DIN ISO 228	G1
G 1/4, резьбовая муфта, DIN ISO 228	G2
G 3/8, резьбовая муфта, DIN ISO 228	G3

5 Материал корпуса клапана	Код
CW617N (латунь)	12
1.4408, нержавеющая сталь	37

6 Материал уплотнения	Код
NBR	2
FKM	4
PTFE	5
EPDM	14

7 Функция управления	Код
нормально закрытый (NC)	1
нормально открытый (NO)	2

8 Напряжение	Код
24 В	24
110 В	110
230 В	230

9 Частота	Код
DC	DC
50 Гц	50

10 Специальное исполнение	Код
Отсутствует	
Исполнение ATEX	X

Пример заказа

Опция для заказа	Код	Описание
1 Тип	8259	Электромагнитный клапан, прямое управление
2 DN	3	DN 3
3 Форма корпуса	D	2-ходовой проходной корпус
4 Вид соединения	G1	G 1/8, резьбовая муфта, DIN ISO 228
5 Материал корпуса клапана	12	CW617N (латунь)
6 Материал уплотнения	4	FKM
7 Функция управления	1	нормально закрытый (NC)
8 Напряжение	230	230 В
9 Частота	50	50 Гц
10 Специальное исполнение		Отсутствует

Технические характеристики



Рабочая среда

Рабочая среда:	Нейтральные газы и жидкости, не оказывающие отрицательного воздействия на физические и химические свойства соответствующих материалов корпусов и уплотнений.		
Макс. допустимая вязкость:	25 мм²/с (сSt)	Примечание: в случае загрязнённых рабочих сред рекомендуется предварительно установить грязеуловитель (по запросу)	

Температура

Температура среды:	Материал уплотнения NBR	от -10 до 90 °C
	(код 2):	
	Материал уплотнения EPDM	от -10 до 110 °C
	(код 14):	
	Материал уплотнения FKM	от -10 до 110 °C
	(код 4):	
	Материал уплотнения PTFE	от -10 до 110 °C
	(код 5):	
Температура окружающей среды:	-10 – 50 °C	
Температура хранения:	0 – 40 °C	

Соответствие продукции требованиям

Допуски:	Допуск KTW (\leq DN 25, уплотнение из EPDM) (не для исполнения ATEX) Допуск CSA (не для исполнения ATEX)		
Взрывозащита:	Код для заказа специального исполнения X		
Маркировка ATEX:	Газ:  II 2G Ex eb mb IIC T4 Gb Пыль:  II 2D Ex mb tb IIIB T125°C-135°C Db		
Сертификат об утверждении типа:	PTZ 16 ATEX 0011 X		

Механические характеристики

Монтажное положение:	произвольн.
----------------------	-------------

Масса:	DN 2	DN 3	DN 4	DN 5
	0,33	0,57	0,57	0,57

Масса в кг

Класс защиты:	IP 65 (с приборной розеткой)
---------------	------------------------------

Давление

Рабочее давление: Функция управления — нормально закрытый (код 1)

DN 2	DN 3	DN 4	DN 5
0–10 бар	0–20 бар	0–12 бар	0–6 бар

Функция управления — нормально открытый (код 2)

DN 2	DN 3	DN 4	-
0–6 бар	0–16 бар	0–8 бар	-

Рабочее давление действительно при открытом выходе. В закрытой системе Δp между входом и выходом должна быть не менее 0,1 бар.

Значения пропускной способности Kv:

DN 2	DN 3	DN 4	DN 5
0,15	0,21	0,35	0,50

Пропускные способности Kv [м³/ч]

Электрические характеристики

Потребляемая мощность:

Эксплуатация при питании переменным током		
Втягивание	DN 2	15 ВА
	DN 3–5	45 ВА
Удержание	DN 2	12 ВА
	DN 3–5	35 ВА
Эксплуатация при питании постоянным током		
Втягивание	DN 2	8 Вт
	DN 3–5	18 Вт
Удержание	DN 2	7 Вт
	DN 3–5	17 Вт

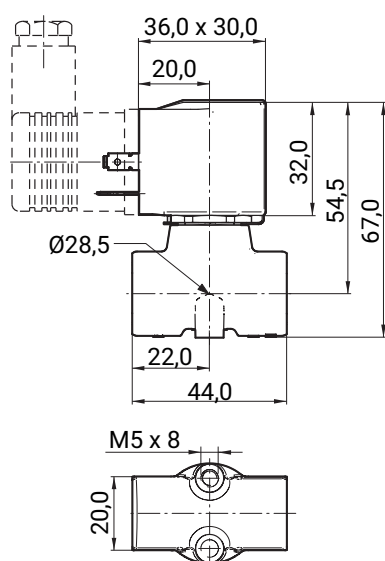
Допустимое отклонение напряжения: ±10 % согласно VDE 0580

Продолжительность включения: 100% ПВ

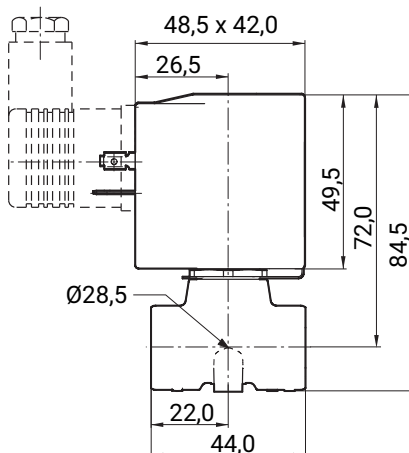
Указание в отношении схем подключения: Специальные схемы подключения — по запросу. При использовании электронных переключателей и дополнительных схем следует надлежащим образом выполнить конфигурирование во избежание недопустимых остаточных токов.

Размеры

DN 2

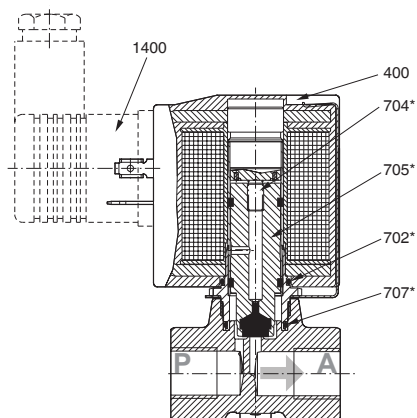


DN 3 - 5



Размеры в мм

Запасные детали



P = вход

A = выход

400	Магнит
702*	Кольцевой уплотнитель
704*	Пружина
705*	Якорь
707	Кольцевой уплотнитель
1400	Приборная розетка (в отдельной упаковке)

Все детали, обозначенные звездочкой (*), входят в комплект (быстро)изнашивающихся деталей. При заказе запчастей следует указывать полный номер для заказа клапана.



ООО «ГЕМЮ ГмбХ»
115563, РФ, Москва
Улица Шипиловская, дом 28А
5 этаж, помещение XII
Тел.: +7 (495) 662 58 35 · info@gemue.ru
www.gemu-group.com