

Abgekündigtes Produkt – nur zu Informationszwecken
Discontinued product – for information purposes only
Produit discontinué - uniquement à titre d'information

GEMÜ®

Мембранные клапаны, пластиковые/металлические

Конструкция

GEMÜ SilverLine® – это серия изделий, которые представляют собой жёсткие пластиковые и металлические мембранные клапаны простой конструкции, предназначенные для управления жидкостями и газами.

В качестве материала корпуса клапана предлагаются PVC-U, PP и латунь.

GEMÜ S647 SilverLine®

исполнение для прямого пневматического управления

GEMÜ S660 SilverLine®

оснащён пневматически управляемым приводом с визуальным индикатором положения

GEMÜ S670 SilverLine®

представляет собой мембранный клапан с ручным управлением

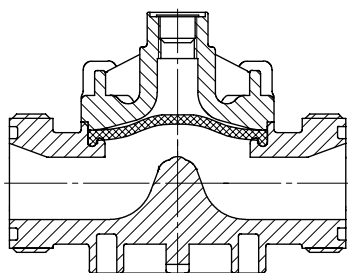
Характеристики

- Компактная конструкция с минимальным количеством деталей
- Небольшая масса
- Стойкие к коррозии материалы
- Высокие показатели пропускной способности
- Согласно французскому стандарту питьевой воды компоненты, находящиеся в контакте со средой, выполнены с корпусом из PVC-U и мембраной из EPDM.
- Корпуса клапанов и мембраны поставляются изготовленными из разных материалов и в разных исполнениях.
- Клапаны поставляются с разными видами соединения

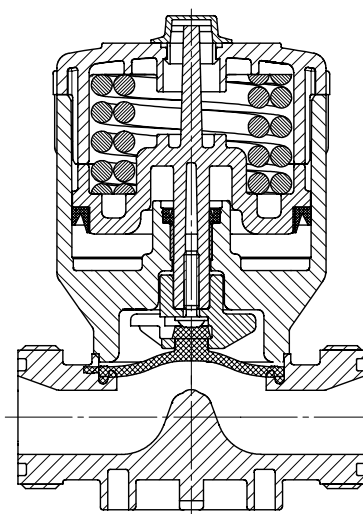
Преимущества

- Отличное соотношение цены и эффективности
- Нечувствительность к содержащим частицы средам
- Произвольное направление потока и монтажное положение

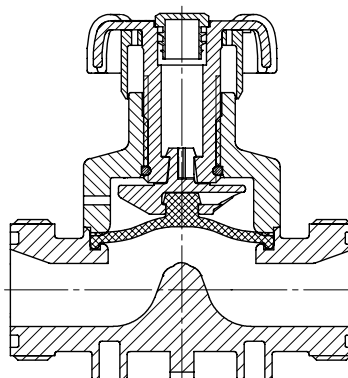
Вид в разрезе



GEMÜ S647



GEMÜ S660



GEMÜ S670



GEMÜ S647



GEMÜ S660



GEMÜ S670



GEMÜ®
SilverLine®
S647, S660, S670

Общие технические характеристики

Рабочая среда

Агрессивные, нейтральные, газообразные и жидкие вещества, не оказывающие отрицательного воздействия на физические и химические свойства материалов соответствующих корпусов и уплотнителей.

Температура среды не более 60 °C
Максимально допустимая температура рабочей среды – см. технические характеристики "Технические свойства пластмасс".

Условия окружающей среды

Температура окружающей среды макс. 40 °C

Направление потока

произвольное

Соотношение давления/температуры

Температура °C (корпус)		5	10	20	25	30	40	50	60
Материал корпуса клапана		Допустимое рабочее давление [бар]							
PVC-U	Код 1	-	10,0	10,0	10,0	8,0	6,0	3,5	1,5
PP	Код 5	10,0	10,0	10,0	10,0	8,5	7,0	5,5	4,0
Латунь	Код 12	10,0	10,0	10,0	10,0	10,0	10,0	10,0	8,0

Другие температурные диапазоны по запросу. Обратите внимание, что температура корпуса клапана определяется как результат воздействия окружающей температуры и температуры рабочей среды, поэтому она не должна превышать приведённые в таблице значения.

Материал уплотнения корпусов клапана с арматурным резьбовым соединением

Материал мембраны	Материал кольцевого уплотнителя
EPDM	EPDM
NBR	EPDM

Другие материалы по заказу

Технические характеристики GEMÜ S647

		Макс. рабочее давление	Управляющее давление	Коэф. пропуск. способн.
DN	MG	EPDM / NBR		[м³/ч]
20, 25	25	6 бар	см. диаграмму	17,7
32, 40	40			34,8
50	50			44,7

MG = размер мембраны

Управляющая среда

нейтральные газы, макс. 40°C

Диаграмма рабочего и управляющего давления

PVC-U (код 1)

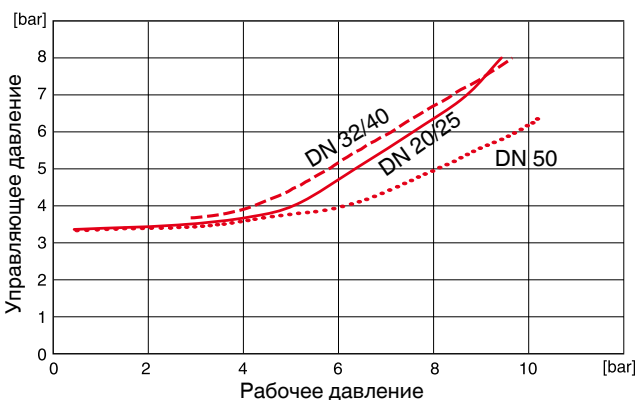
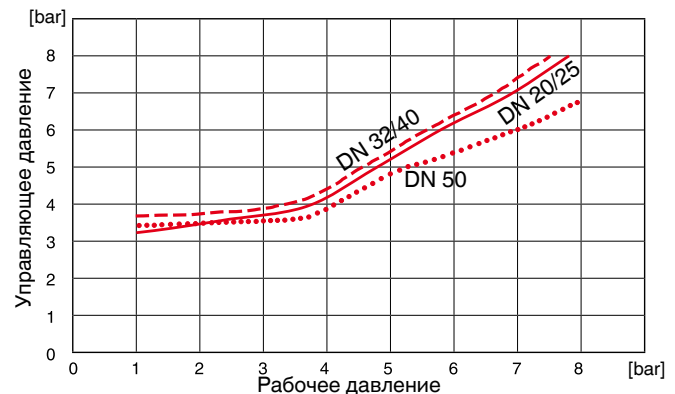
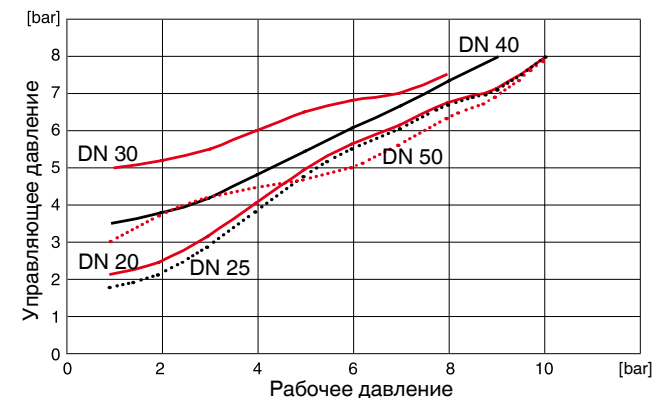


Диаграмма рабочего и управляющего давления

PP (код 5)



Латунь (код 12)



Технические характеристики GEMÜ S660

Управляющая среда	
Нейтральные газы	
Макс. допуст. темпер. управляющей среды	40 °C
Объем заполнения (функция управления 1):	
Размер мембраны 15	0,018 дм³
Размер мембраны 25	0,098 дм³
Размер мембраны 40	0,339 дм³
Размер мембраны 50	0,381 дм³

		Макс. рабочее давление	Управляющее давление	Коэф. пропуск. способн.
DN	MG	EPDM / NBR		[м³/ч]
10, 15	15	6,0 bar	4,5 - 6,0 bar	4,5
20, 25	25			17,7
32, 40	40			34,8
50	50			44,7

Технические характеристики GEMÜ S670

		Макс. рабочее давление	Коэф. пропуск. способн.
DN	MG	EPDM / NBR	[м³/ч]
10, 15	15	6,0 bar	4,5
20, 25	25		17,7
32, 40	40		34,8
50	50		44,7

Данные для заказа

Тип	Код
Мембранный клапан с непосредственным пневматическим управлением	S647
Мембранный клапан с пневматическим приводом	S660
Мембранный клапан с ручным приводом	S670

Форма корпуса	Код
Двухходовой проходной корпус	D

Вид соединения	Код
Резьбовая муфта DIN ISO 228 (MS)	1
Арматурное резьбовое соединение с вкладышем DIN (муфта)	7
Арматурное резьбовое соединение с вкладышем, дюймовое (муфта)	33 ¹
Арматурное резьбовое соединение с вкладышем DIN (инфракрасная сварка встык)	78 ²
Резьбовой патрубков для арматурного резьбового соединения (без накидной гайки, вкладыша и кольцевого уплотнителя)	7X
только с материалом вкладышей: ¹ PVC-U, ² PP	

Материал корпуса клапана	Код
PVC-U, серый	1
PP, полипропилен усиленный	5
CW617N, латунь (только для вида соединения с кодом 1)	12

Материал мембраны	Код
NBR	2
EPDM	14
другие материалы мембраны по запросу	

Функция управления	Код
Ручное управление, S670	0
Нормально закрытый пружиной (NC), S660	1
закрыт управляющим давлением/открыт рабочим давлением, S647	5

Материал вкладышей	Код
PVC-U, твердый, серый	1
PP	5
Без вкладыша	X

Пример заказа	S670	20	D	7	1	14	0	1
Тип	S670							
Номинальный размер		20						
Форма корпуса (код)			D					
Вид соединения (код)				7				
Материал корпуса клапана (код)					1			
Материал мембраны (код)						14		
Функция управления (код)							0	
Материал вкладышей (код)								1

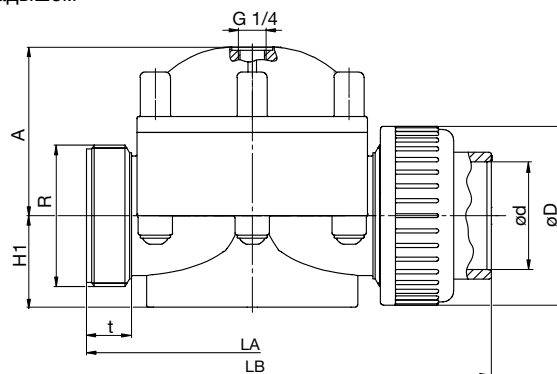
Размеры GEMÜ S647 [мм]

Материал корпуса клапана: PVC-U (код 1), PP (код 5); код соединения 7, 7X, 33

DN	A	H1	7X			7, 33		7		33
			LA	R	t	ød	øD	LB		
								PVC-U**	PP**	PVC-U**
20*	59,0	31,0	116	G 1 1/2	15	25	60	160	154	160
25	59,0	31,0	116	G 1 1/2	15	32	60	166	158	166
32*	78,2	42,5	154	G 2 1/4	21	40	83	222	202	212
40	78,2	42,5	154	G 2 1/4	21	50	83	222	207	222
50	80,5	52,5	182	G 2 3/4	26	63	103	264	243	264

Материалы см. в обзорной таблице на стр. 7

* поставляется только с уменьшенным вкладышем



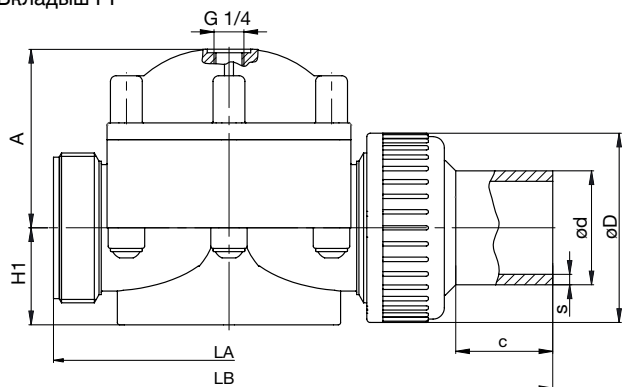
Материал корпуса клапана: PVC-U (код 1), PP (код 5); код соединения 78**

DN	A	H1	LA	LB	ød	øD	c	s
20*	59,0	31,0	116	228	25	60	33	2,3
25	59,0	31,0	116	234	32	60	39	3,0
32*	78,2	42,5	154	278	40	83	40	3,7
40	78,2	42,5	154	284	50	83	42	4,6
50	80,5	52,5	182	318	63	103	44	5,8

Материалы см. в обзорной таблице на стр. 7

* поставляется только с уменьшенным вкладышем

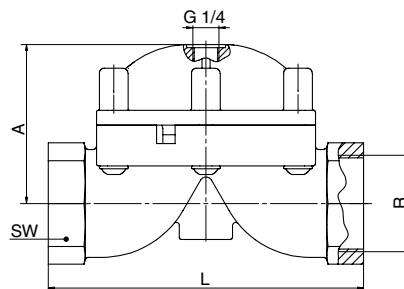
** Вкладыш PP



Материал корпуса клапана: латунь (код 12); Код соединения 1

DN	A	R	L	SW
20	63	G 3/4	95	32
25	63	G 1	110	41
32	78	G 1 1/4	150	50
40	78	G 1 1/2	150	55
50	84	G 2	165	70

Материалы, см. в обзорной таблице на с. 7



Размеры GEMÜ S660 [мм]

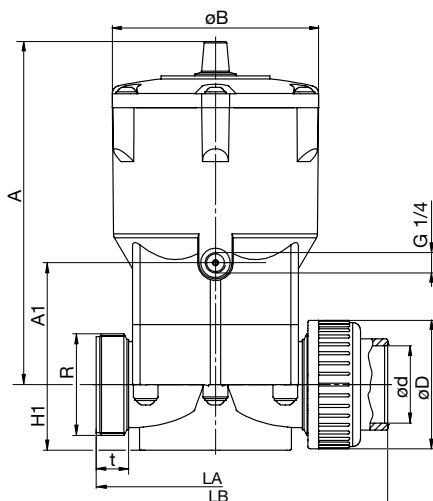
Материал корпуса клапана: PVC-U (код 1), PP (код 5); код соединения 7, 7X, 33

DN	A	A1	øB	H1	7X			7, 33		7			33
					LA	R	t	ød	øD	LB			
										PVC-U**	PP**	PVC-U**	
10*	85	31	63	27,0	90	G 1	16	16	43	128	134	-	
15	85	31	63	27,0	90	G 1	16	20	43	128	125	128	
20*	135	33	105	31,0	116	G 1 1/2	15	25	60	160	154	160	
25	135	33	105	31,0	116	G 1 1/2	15	32	60	166	158	166	
32*	222	79	151	42,5	154	G 2 1/4	21	40	83	222	212	212	
40	222	79	151	42,5	154	G 2 1/4	21	50	83	222	207	222	
50	234	90	161	52,5	182	G 2 3/4	26	63	103	264	243	264	

Материалы, см. в обзорной таблице на с. 7

* поставляется только с уменьшенным вкладышем

**Материал вкладышей

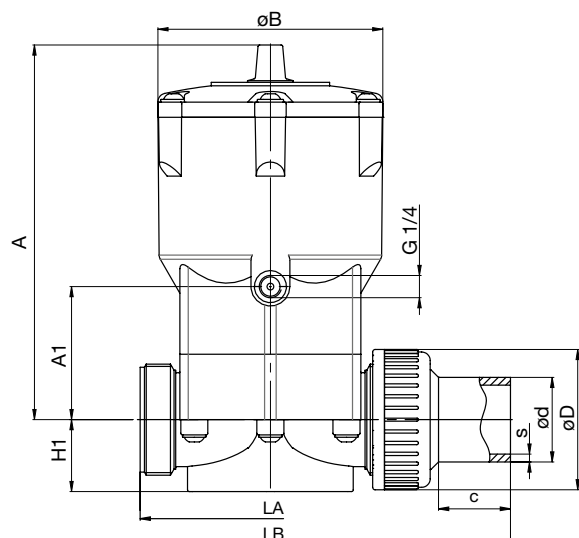


Материал корпуса клапана: PVC-U (код 1), PP (код 5); код соединения 78

DN	A	A1	øB	H1	ød	øD	LB	c	s
15	85	31	63	27,0	20	43	196	36	1,9
20*	135	33	105	31,0	25	60	228	37	2,3
25	135	33	105	31,0	32	60	234	39	3,0
32*	222	79	151	42,5	40	83	278	40	3,7
40	222	79	151	42,5	50	83	284	42	4,6
50	234	90	161	52,5	63	103	318	44	5,8

Материалы см. в обзорной таблице на стр. 7

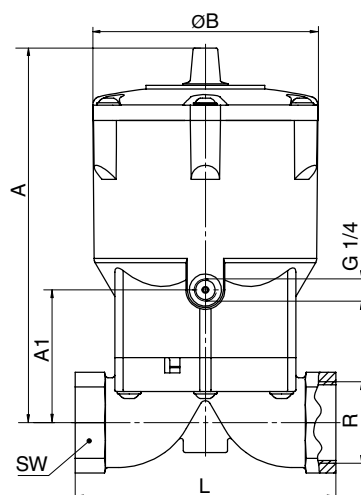
* поставляется только с уменьшенным вкладышем



Материал корпуса клапана: латунь (код 12); Код соединения 1

DN	A	A1	øB	R	L	SW
15	85	31	63	G 1/2	75	27
20	138	36	105	G 3/4	95	32
25	138	36	105	G 1	110	41
32	222	79	151	G 1 1/4	150	50
40	222	79	151	G 1 1/2	150	55
50	237	93	161	G 2	180	70

Материалы, см. в обзорной таблице на с. 7



Размеры GEMÜ S670 [мм]

Материал корпуса клапана: PVC-U (код 1), PP (код 5); код соединения 7, 7X, 33

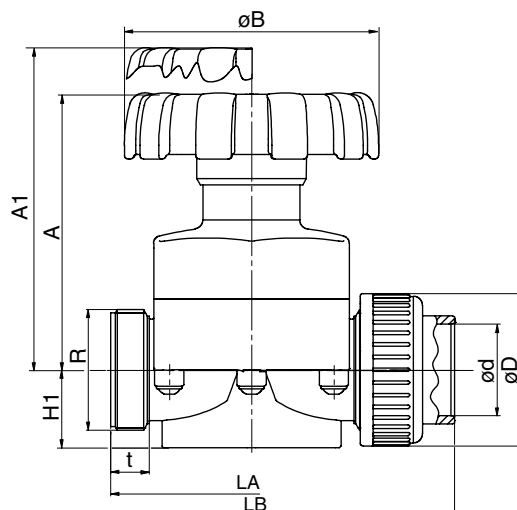
DN	A	A1	øB	H1	7X			7, 33		7			33
					LA	R	t	ød	øD	LB			
										PVC-U**	PP**	PVC-U**	
10*	82	86,3	70	27,0	90	G 1	16	16	43	128	134	-	
15	82	86,3	70	27,0	90	G 1	16	20	43	128	125	128	
20*	81	94,0	70	31,0	116	G 1 1/2	15	25	60	160	154	160	
25	81	94,0	70	31,0	116	G 1 1/2	15	32	60	166	158	166	
32*	139	155,0	139	42,5	154	G 2 1/4	21	40	83	222	212	212	
40	139	155,0	139	42,5	154	G 2 1/4	21	50	83	222	207	222	
50	142	158,0	139	52,5	182	G 2 3/4	26	63	103	264	243	264	

Материалы, см. в обзорной таблице на с. 7

* поставляется только

с уменьшенным вкладышем

**Материал вкладышей

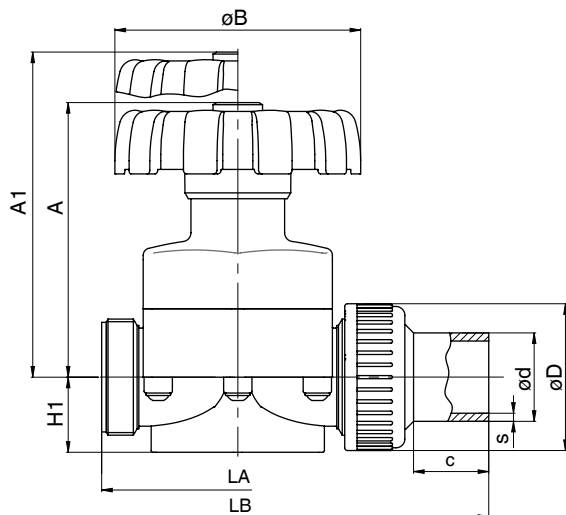


Материал корпуса клапана: PVC-U (код 1), PP (код 5); код соединения 78

DN	A	A1	øB	H1	ød	øD	LB	c	s
15	82	86,3	70	27,0	20	43	196	36	1,9
20*	81	94,0	70	31,0	25	60	228	37	2,3
25	81	94,0	70	31,0	32	60	234	39	3,0
32*	139	155,0	139	42,5	40	83	278	40	3,7
40	139	155,0	139	42,5	50	83	284	42	4,6
50	142	158,0	139	52,5	63	103	318	44	5,8

Материалы, см. в обзорной таблице на с. 7

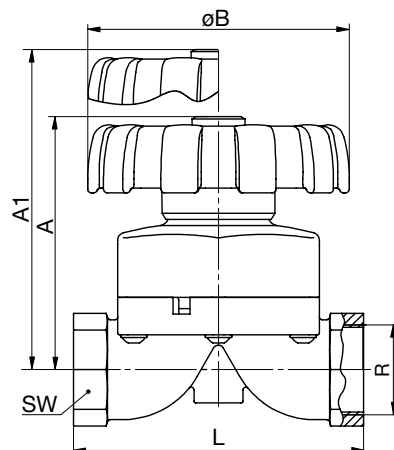
* поставляется только с уменьшенным вкладышем



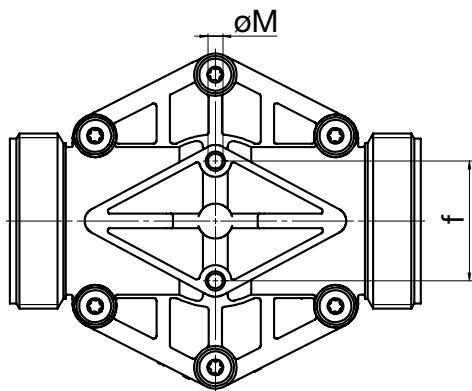
Материал корпуса клапана: латунь (код 12); Код соединения 1

DN	A	A1	øB	R	L	SW
15	82	86,3	70	G 1/2	75	27
20	84	97,5	70	G 3/4	95	32
25	84	97,5	70	G 1	110	41
32	139	155,0	139	G 1 1/4	150	50
40	139	155,0	139	G 1 1/2	150	55
50	146	162,0	139	G 2	180	70

Материалы, см. в обзорной таблице на с. 7



Размеры корпуса [мм]



Пластиковый мембранный клапан снизу

DN	f	øM
10 - 25	25	2,8
32 - 50	45	5,6

Обзор корпусов клапанов

Код соединения	1	7	7X	33	78
Код материала	MS (код 12)	PVC-U (код 1), PP (код 5)			
DN 10*	-	X	-	-	-
DN 15**	X	X	X	X	X
DN 20*	X	X*	-	X	-
DN 25	X	X	X	X	X
DN 32*	X	X*	-	X	X
DN 40	X	X	X	X	X
DN 50	X	X	X	X	X

* поставляется только с уменьшенным вкладышем ** только GEMÜ S660 и S670



GEMÜ S560 SilverLine®
с пневматическим приводом
DN 10–50

GEMÜ S680 SilverLine®
с электромоторным приводом
DN 10–25



Корпус клапана
латунь



Корпус клапана
латунь



Корпус клапана полипропилен



Корпус клапана
полипропилен

Сведения о других, принадлежностях и прочей продукции см. в производственной программе и прайс-листах.
Обращайтесь к нам!

GEMÜ® КЛАПАНЫ, СИСТЕМЫ
ИЗМЕРЕНИЯ И РЕГУЛИРОВАНИЯ

