

GEMÜ 411

Затвор поворотный дисковый с ручным управлением



Характеристики

- Подходит для применения в условиях вакуума и низких температур
- Высококачественный корпус клапана из латуни или нержавеющей стали
- Доступность в исполнениях с малыми номинальными размерами
- Компактный и прочный корпус
- Эргономичная рукоятка со встроенным стопорным приспособлением

Описание

Затвор центрический поворотный дисковый GEMÜ 411 из нержавеющей стали или латуни, с эластичным уплотнением и стойкой к коррозии пластиковой рукояткой эргономичной формы. Встроенный фиксатор предохраняет рукоятку от случайного изменения положения. Благодаря скругленным и полированным кромкам диска поворотный дисковый затвор оптимально подходит для частых переключений. Качество поверхности поворотного дискового затвора можно дополнительно улучшить.





Технические характеристики

- Температура среды : -20 до 120 °C
- Температура окружающей среды: -10 до 60 °C
- Рабочее давление : 0 до 10 бар
- Номинальные размеры : DN 15 до 50
- Виды соединений : Клампы | Патрубок | Резьба
- Стандарты соединений: ASME | DIN | EN | ISO | SMS
- Материалы корпуса: 1.4408, точное литье | CW614N, латунь | CW617N, латунь
- Материалы манжеты: EPDM | FKM | Силикон
- Материалы шайбы: 1.4408, точное литье | CW614N, латунь | CW617N, латунь
- Соответствия: ATEX | EAC | FDA

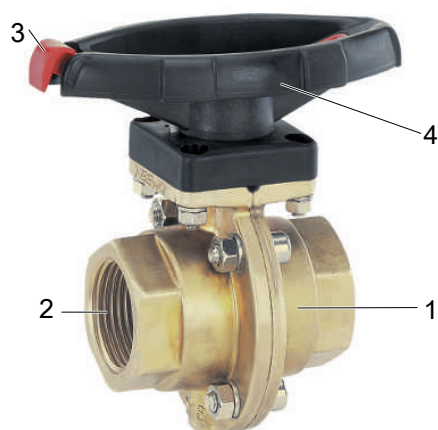
Технические данные в зависимости от соответствующей конфигурации



Линейка устройств

				
	GEMÜ K415	GEMÜ 411	GEMÜ 415	GEMÜ 428
Тип привода				
без привода	●	-	-	-
ручн.	-	●	-	-
пневматический	-	-	●	-
электрический	-	-	-	●
Номинальные размеры	DN 15 до 50	DN 15 до 50	DN 15 до 50	DN 15 до 50
Температура среды	-20 до 160 °C	-20 до 120 °C	-20 до 120 °C	-20 до 120 °C
Рабочее давление	0 до 10 бар	0 до 10 бар	0 до 10 бар	0 до 10 бар
Виды соединений				
Клампы	●	●	●	●
Патрубок	●	●	●	●
Резьба	●	●	●	●
Соответствия				
ATEX	●	●	●	●
CSA	-	-	-	●
EAC	●	●	●	●
FDA	●	●	●	●

Описание устройства



Поз.	Наименование	Материал	Примечание
1	Корпус затвора	CW614N, CW617N (латунь), точное литье (1.4408)	
2	Соединения для трубопровода	CW614N, CW617N (латунь), точное литье (1.4408)	
3	Стопорное устройство	PP RT 30 % GF	Фиксация при 0°, 22,5°, 45°, 67,5° и 90°
4	Ручной выключатель	PA 6.6 25% GF, черный	
	Диск	CW614N, CW617N (латунь), точное литье (1.4408)	

Доступные варианты

Корпус

DN	NPS	Код материала корпуса ¹⁾									
		Латунь, код 12		Точное литье, код 37							
		Код вида соединения ²⁾									
		Резьбовая муфта		Патрубок						Хомут	
		1	31	0	16	17	37	59	60	86	88
15	1/2"	X	X	X	X	X	-	X	X	X	X
20	3/4"	X	X	X	X	X	-	X	X	X	X
25	1"	X	X	X	X	X	X	X	X	X	X
32	1¼"	X	X	X	X	X	X	-	X	X	-
40	1½"	X	X	X	X	X	X	X	X	X	X
50	2"	X	X	X	X	X	X	X	X	X	X

1) **Материал корпуса**

Код 12: CW614N, CW617N (латунь)

Код 37: 1.4408, точное литье

2) **Вид соединения**

Код 1: Резьбовая муфта DIN ISO 228

Код 31: Резьбовая муфта NPT

Код 0: Патрубок DIN

Код 16: Патрубок EN 10357, серия B (ранее DIN 11850, серия 1)

Код 17: Патрубок EN 10357, серия A (ранее DIN 11850, серия 2)

Код 37: Патрубок SMS 3008

Код 59: Патрубок ASME BPE

Код 60: Патрубок ISO 1127/EN 10357, серия C

Код 86: Хомут DIN 32676, серия A, монтажная длина по FTF EN 558, серия 14

Код 88: Хомут ASME BPE, монтажная длина по FTF EN 558, серия 14

Данные для заказа

Данные для заказа дают обзор стандартных конфигураций.

Перед заказом проверяйте доступность. Дополнительные конфигурации по запросу.

Коды для заказа

1 Тип	Код
Затвор поворотный дисковый, с ручным управлением	411

2 DN	Код
DN 15	15
DN 20	20
DN 25	25
DN 32	32
DN 40	40
DN 50	50

3 Форма корпуса	Код
2-ходовой проходной корпус	D

4 Вид соединения	Код
Патрубок	
Патрубок DIN	0
Патрубок EN 10357, серия B (ранее DIN 11850, серия 1)	16
Патрубок EN 10357, серия A (ранее DIN 11850, серия 2)	17
Патрубок SMS 3008	37
Патрубок ASME BPE	59
Патрубок ISO 1127/EN 10357, серия C	60
Резьбовая муфта	
Резьбовая муфта DIN ISO 228	1
Резьбовая муфта NPT	31
Кламп	
Хомут DIN 32676, серия A, монтажная длина по FTF EN 558, серия 14	86

4 Вид соединения	Код
Хомут ASME BPE, монтажная длина по FTF EN 558, серия 14	88

5 Материал корпуса	Код
CW614N, CW617N (латунь)	12
1.4408, точное литье	37

6 Манжета	Код
FPM (FKM)	4
Силикон (MVQ)	9
EPDM	14

7 Функция управления	Код
Ручное управление (MA)	0

8 Модели	Код
без	
Область контакта с рабочей средой очищена для обеспечения лабосовместимости, детали запакованы в пленку	0101
Ra ≤ 0,6 мкм электролит. полировка внутри/снаружи, данные обработки поверхности указаны для поверхностей, соприкасающихся со средой	1508
Ra ≤ 0,8 мкм механ. полировка внутри, струйная обработка снаружи, Характеристики поверхности относятся к поверхностям, контактирующим со средой	1502
Корпус Ms (латунь) никелированный	1524
Диск/патрубок с полировкой до 1,6 мкм	1590

Пример заказа

Опция для заказа	Код	Описание
1 Тип	411	Затвор поворотный дисковый, с ручным управлением
2 DN	25	DN 25
3 Форма корпуса	D	2-ходовой проходной корпус
4 Вид соединения	1	Резьбовая муфта DIN ISO 228
5 Материал корпуса	12	CW614N, CW617N (латунь)
6 Манжета	14	EPDM
7 Функция управления	0	Ручное управление (MA)

Технические характеристики

Рабочая среда

Рабочая среда: Для агрессивных, нейтральных газообразных, вязких и жидких сред, не оказывающих отрицательного воздействия на физические и химические свойства материала корпуса, диска и уплотнений.

Температура

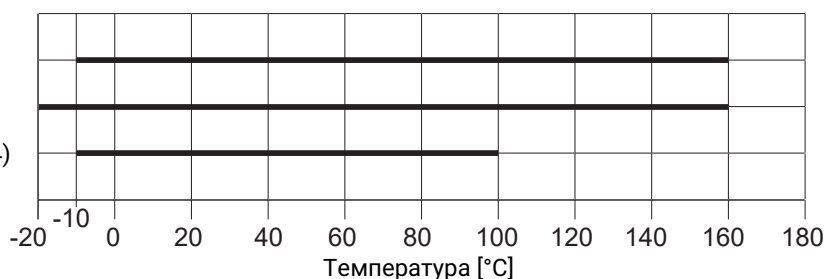
Температура среды:

манжеты

FPM (Код 4)

PSI (Код 9)

EPDM (Код 14)



При значениях температуры свыше 100 °C использовать дополнительное удлинение вала GEMÜ RCO (см. принадлежности).

Температура окружающей среды: -10 – 60 °C

Температура хранения: 0 – 40 °C

Давление

Рабочее давление: 0 – 10 бар

Условное давление: PN 10

Значения пропускной способности Kv:

DN	Резьбовая муфта	Патрубок под сварку
	Материал корпуса	
	Код 12	Код 37
15	7	7
20	12	15
25	17	20
32	40	55
40	60	90
50	100	140

Пропускные способности Kv [м³/ч]

Соответствие продукции требованиям

Директива по оборудованию, работающему под давлением: 2014/68/EC

Допуски: FDA

Механические характеристики

Масса:

Затвор поворотный дисковый с ручным управлением

DN	Материал корпуса ¹⁾	
	Код 12	Код 37
15	800	1050
20	850	1100
25	900	1150
32	1050	1200
40	1600	1400
50	2200	2250

Масса в г

1) Материал корпуса

Код 12: CW614N, CW617N (латунь)

Код 37: 1.4408, точное литье

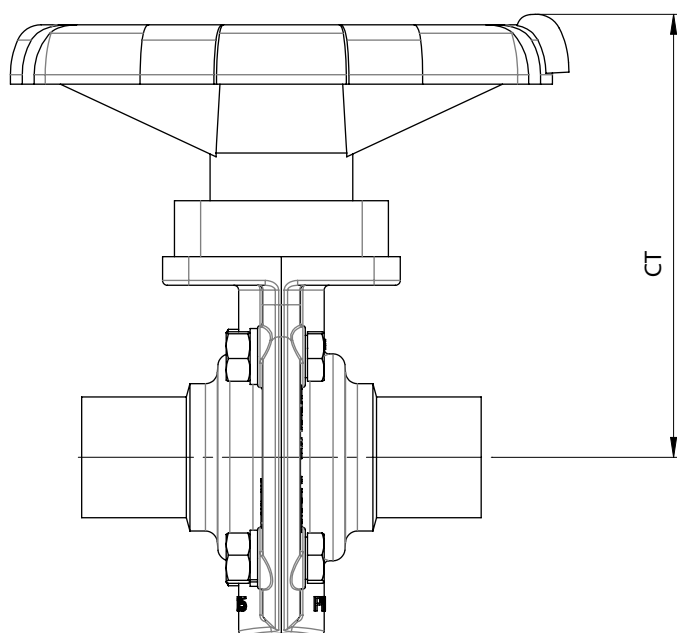
Крутящие моменты:

DN	Крутящие моменты
15	6,0
20	6,0
25	6,0
32	8,0
40	20,0
50	21,0

Крутящие моменты в Нм

Размеры

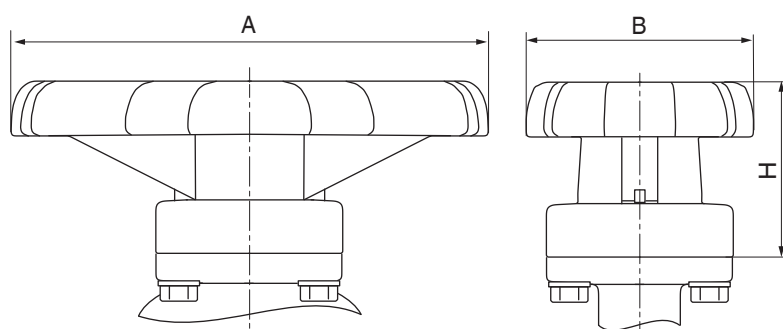
Монтажная высота



DN	CT
15	83,5
20	83,5
25	83,5
32	111,0
40	119,0
50	128,0

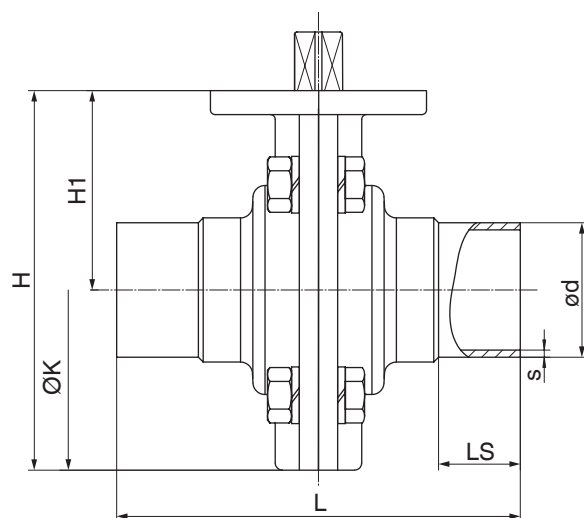
Размеры в mm

Ручной выключатель



DN	A	B	H
15 - 25	118	55	42
32 - 50	160	71	63

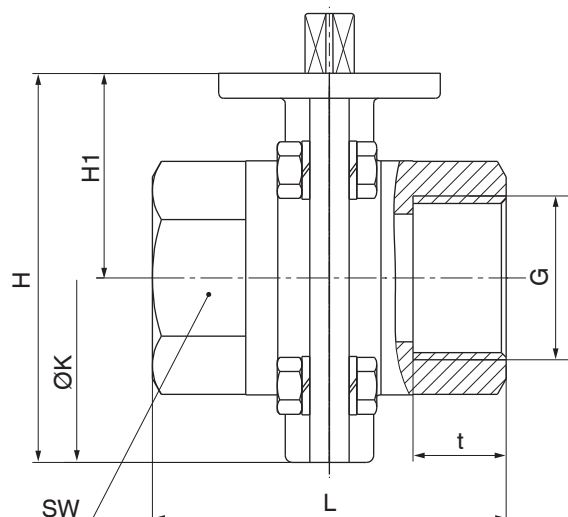
Размеры в mm

Корпус**Патрубок под сварку (код вида соединения 0, 16, 17, 37, 59, 60)**

							Патрубок DIN		Патрубок EN			
							Код 0		Код 16		Код 17	
DN	NPS	L	H	H1	ØK	LS	ød	s	ød	s	ød	s
15	1/2"	80	79	41,5	75	20	18	1,5	18	1	19	1,5
20	3/4"	84	79	41,5	75	22	22	1,5	22	1	23	1,5
25	1"	84	79	41,5	75	22	28	1,5	28	1	29	1,5
32	1¼"	88	91	48,0	85	25	34	1,5	34	1	35	1,5
40	1½"	96	108	56,0	103	25	40	1,5	40	1	41	1,5
50	2"	110	123	65,0	116	30	52	1,5	52	1	53	1,5

							SMS 3008		EN ISO 1127		ASME BPE	
							Код 37		Код 60		Код 59	
DN	NPS	L	H	H1	ØK	LS	ød	s	ød	s	ød	s
15	1/2"	80	79	41,5	75	20	-	-	21,3	1,6	12,7	1,65
20	3/4"	84	79	41,5	75	22	-	-	26,9	1,6	19,1	1,65
25	1"	84	79	41,5	75	22	25,0	1,2	33,7	2,0	25,4	1,65
32	1¼"	88	91	48,0	85	25	33,7	1,2	42,4	2,0	-	-
40	1½"	96	108	56,0	103	25	38,0	1,2	48,3	2,0	38,1	1,65
50	2"	110	123	65,0	116	30	51,0	1,2	60,3	2,0	50,8	1,65

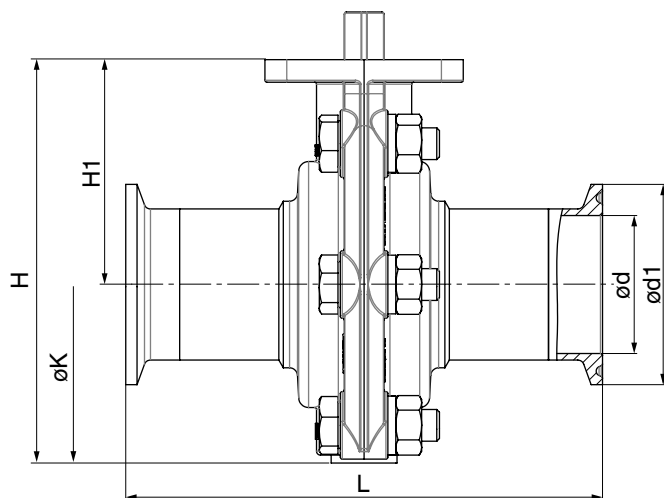
Размеры в мм

Резьбовая муфта (код вида соединения 1, 31)

DN	G	L	H	H1	t	ØK	SW	n
15	1/2"	72,0	79,0	41,5	15,0	75,0	27,0	6
20	3/4"	72,0	79,0	41,5	16,0	75,0	32,0	6
25	1"	72,0	79,0	41,5	19,0	75,0	41,0	6
32	1¼"	72,0	91,0	48,0	21,4	85,0	50,0	8
40	1½"	83,0	108,0	56,0	21,4	103,0	55,0	8
50	2"	88,0	123,0	65,0	25,7	116,0	70,0	8

Размеры в мм

n = количество граней ключа

Хомут (код вида соединения 86, 88)

						DIN 32676 серия А		ASME BPE	
						Code 86		Code 88	
DN	NPS	L	H	H1	øK	ød	ød1	ød	ød1
15	1/2"	115,0	79,0	41,5	75,0	16,0	34,0	9,4	25,0
20	3/4"	120,0	79,0	41,5	75,0	20,0	34,0	15,8	25,0
25	1"	125,0	79,0	41,5	75,0	26,0	50,5	22,1	50,5
32	1¼"	130,0	91,0	48,0	85,0	32,0	50,5	-	-
40	1½"	140,0	108,0	56,0	103,0	38,0	50,5	34,8	50,5
50	2	150,0	123,0	65,0	116,0	50,0	64,0	47,5	64,0

Размеры в мм

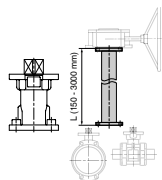
Принадлежности



GEMÜ 1225

Электрический датчик положения

Электрический датчик положения GEMÜ 1225 для поворотных дисковых затворов GEMÜ 410, 411, 415, 417, 423 и 428 имеет два регулируемых контактных кулачка, которые приводятся в действие распределительным валом с силовым замыканием.



GEMÜ RCO

Удлинитель вала

Удлинитель вала RCO для поворотной арматуры представляет собой проставку, устанавливаемую между частями арматуры с ручным, пневматическим или электрическим приводом. Это позволяет защитить арматуру от затопления и облегчить доступ к арматуре для проведения обслуживания (в том числе при ручном аварийном управлении).



ООО «ГЕМЮ ГмбХ»
115563, РФ, Москва
Улица Шипиловская, дом 28А
5 этаж, помещение XII
Тел.: +7 (495) 662 58 35 · info@gemue.ru
www.gemu-group.com