

结构

GEMÜ 532系列气动金属两位两通角座阀，配有低维修率的铝制金属气动执行器。阀杆密封采用自调整式密封填料设计，维修率低，且在长时间运行后仍能保持良好的阀杆密封性能。密封填料顶端的清洁环可保护密封件免受污染和损坏。

特点

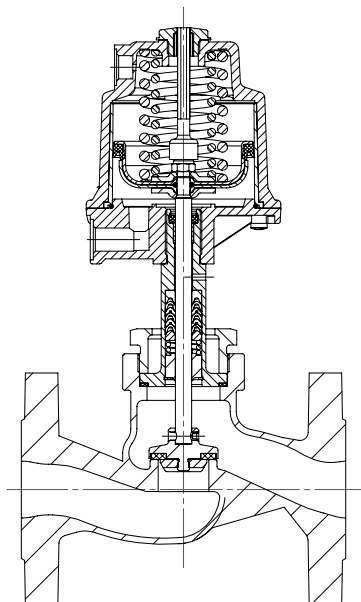
- 适用于惰性、腐蚀性*、液体和气体介质
- 带球墨铸铁阀体和不锈钢阀体的直通结构系列
- 法兰规格
- 可提供定制的调节阀规格

优点

- 坚固的铝制执行器
- 结构紧凑，流通能力高
- 附件：
 - 电动定位器
 - 阀门组合开关盒
 - 电-气定位器和过程控制器
(参见GEMÜ 532调节阀数据页)
 - 行程限制装置
- 标准密封填料，适合最大20 mbar（绝对值）的真空环境

* 参见第2页工作介质的说明

剖面图



技术参数

工作介质	
与阀体及密封材料不产生任何物理与化学反应的腐蚀性、惰性或气态的介质和蒸汽。	
所允许的最大工作介质压力	参见表格
介质温度	-10°至180 °C
所允许的最大粘度	600 mm²/s
适用于更低或更高温度以及更高粘度的规格请另询	

控制介质	
惰性气体	
所允许的最大控制介质温度:	60 °C
充气容量:	
执行器尺寸0和3:	0.05 dm³
执行器尺寸1和4:	0.125 dm³
执行器尺寸2:	0.625 dm³

环境条件	
最高环境温度	60 °C

所允许的最大阀座泄漏率

阀座密封	标准	检查方法	泄漏率	检查介质
PTFE	DIN EN 12266-1	P12	A	空气
金属	DIN EN 12266-1	P12	F	空气

公称通径	最大工作压力 [bar] 控制方式1常闭 (NC)					控制压力 [bar] 控制方式1常闭 (NC)					Kv 值
	执行器尺寸0 活塞直径 50 mm	执行器尺寸3 活塞直径 50 mm	执行器尺寸1 活塞直径 70 mm	执行器尺寸4 活塞直径 70 mm	执行器尺寸2 活塞直径 120 mm	执行器尺寸0	执行器尺寸3	执行器尺寸1	执行器尺寸4	执行器尺寸2	[m³/h]
15	12.0	10.0	40.0	10.0	-	4.7 - 10	最小控制压力 见图表 最大控制压力7 bar	5.5 - 10	最小控制压力 见图表 最大控制压力8 bar	-	4.6
20	6.0	10.0	20.0	10.0	40.0	4.7 - 10		5.5 - 10		4.0 - 8	8.0
25	2.5	10.0	10.0	10.0	40.0	4.7 - 10		5.5 - 10		4.0 - 8	13.0
32	-	-	7.0	10.0	22.0*	-		5.5 - 10		4.0 - 8	22.0
40	-	-	4.5	10.0	15.0*	-		5.5 - 10		4.0 - 8	35.0
50	-	-	3.0	10.0	10.0	-		5.5 - 10		5.5 - 8	50.0
65	-	-	-	-	7.0	-		-		5.5 - 8	90.0
80	-	-	-	-	5.0	-	-	-	-	5.5 - 8	127.0
100	-	-	-	-	2.5	-	-	-	-	5.5 - 8	200.0

适用于密封材质PTFE（代码5）的工作压力，如为金属密封材质（代码10），则工作压力仅为上述数值的60%。

* 更高的工作压力请另询。

根据DIN EN 60534标准确定Kv值。Kv值针对控制方式1（NC）和相应公称通径的最大执行器。其他产品配置（例如其他连接方式或阀体材质）的Kv值可能有所偏差。

公称通径	最大工作压力 [bar] 控制方式2常开 (NO) / 控制方式3双作用 (DA)		控制压力 [bar] 控制方式2常开 (NO) / 控制方式3双作用 (DA)	
	执行器尺寸1 活塞直径70 mm	执行器尺寸2 活塞直径120 mm	执行器尺寸1	执行器尺寸2
15	40.0	-	最大5 bar	最大7 bar 数值见图
20	40.0	40.0	最大7 bar 数值见图	
25	32.0	40.0		
32	20.0	40.0		
40	12.0	40.0		
50	8.0	30.0		
65	-	16.0		
80	-	12.0		
100	-	8.0		

针对最大的工作压力，需注意温压相关性（参见第3页上的表格）。
所有的压力值都是表压。

截止阀阀体温压相关性

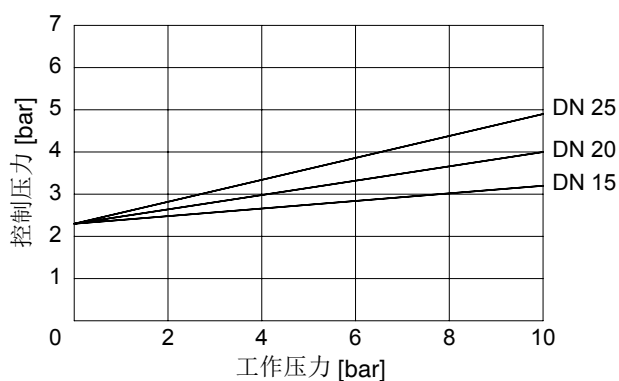
连接代码	材质代码	相应温度 (°C*) 下所允许的工作压力 (bar)					
		RT	100	150	200	250	300
8	37	16.0	16.0	14.5	13.4	12.7	11.8
10	37	25.0	25.0	22.7	21.0	19.8	18.5
11	37	40.0	40.0	36.3	33.7	31.8	29.7
39	37	19.0	16.0	14.8	13.6	12.0	10.2
8	90	16.0	16.0	15.5	14.7	13.9	11.2
39	90	17.0	16.0	14.8	13.9	12.1	10.2

* 阀门使用温度可低至-10°C RT = 室温 所有的压力值都是表压。
连接代码48的温压相关性: DN 15 - 40见连接代码10, DN 50见连接代码8。

工作压力/控制压力特性曲线 控制方式1: 常闭 (NC) /流向: 阀芯上方

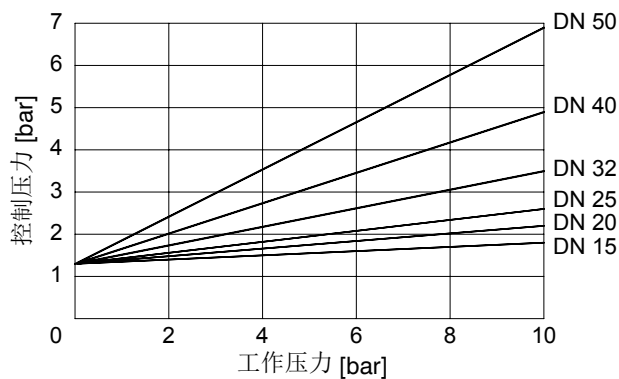
执行器尺寸3

最小的控制压力取决于工作压力



执行器尺寸4

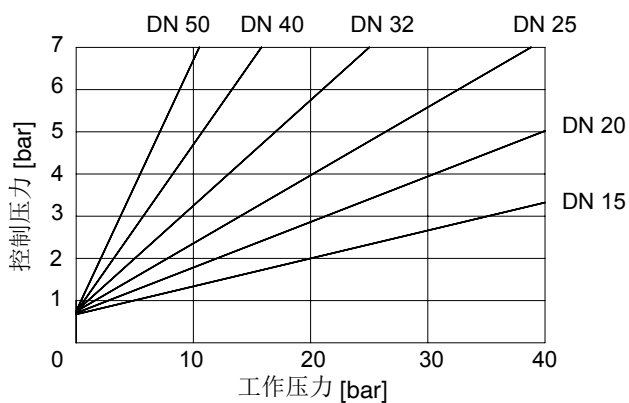
最小的控制压力取决于工作压力



工作压力/控制压力特性曲线 控制方式2常开 (NO) /控制方式3双作用 (DA) 流向: 阀芯下方

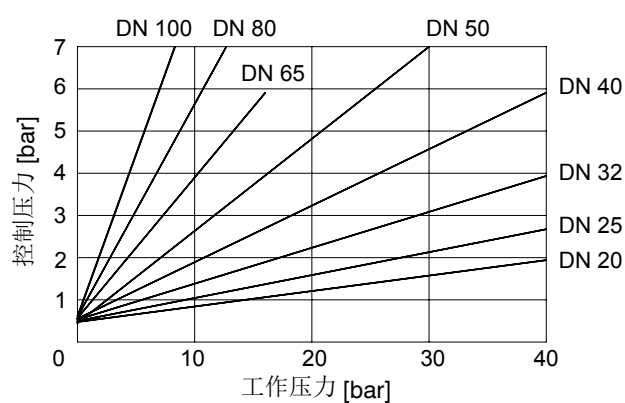
执行器尺寸1

最小的控制压力取决于工作压力



执行器尺寸2

最小的控制压力取决于工作压力



订购信息

阀体结构	代码
直通体	D

连接方式	代码
法兰 法兰EN 1092 / PN16 / B型， 结构长度EN 558，系列1， ISO 5752，基本系列1	8
法兰EN 1092 / PN25 / B型， 结构长度EN 558，系列1 ISO 5752，基本系列1	10
法兰EN 1092 / PN40 / B型， 结构长度EN 558，系列1 ISO 5752，基本系列1	11
法兰ANSI Class 150 RF， 结构长度FTF EN 558 系列1， ISO 5752，基本系列1	39
已打孔法兰，符合JIS 20K (DN 15 - 40)， 已打孔法兰，符合JIS 10K (DN 50)， 结构长度EN 558，系列10， ASME/ANSI B 16.10，表1，栏16	48

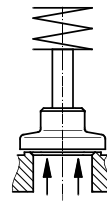
阀体材质	代码
1.4408，精铸	37
EN-GJS-400-18-LT (GGG 40.3)，球墨铸铁	90

阀座密封件	代码
PTFE	5
PTFE，含玻璃纤维	5G
钢	10
其他阀座密封另询	

控制方式	代码
常闭 (NC)	1
常开 (NO)	2*
双作用 (DA)	3*
* 不适用于活塞直径50 mm	

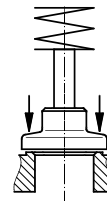
执行器尺寸	流向	代码
执行器0 活塞直径50 mm	流向阀芯下方	0*
执行器1 活塞直径70 mm	流向阀芯下方	1*
执行器2 活塞直径120 mm	流向阀芯下方	2*
执行器3 活塞直径50 mm	流向阀芯上方	3**
执行器4 活塞直径70 mm	流向阀芯上方	4**
* 针对不可压缩的流体介质所优先选择的流向，以避免产生水锤效应		
** 只适用控制方式常闭 (NC)		

GEMÜ 532
执行器0、1、2



流向
阀芯下方

GEMÜ 532
执行器3、4



流向
阀芯上方

订购信息

特殊版本	Code
密封填料 PTFE / PTFE 可用于食品工艺，符合欧盟认证 1935/2004	2013
介质温度 -10至210 °C （仅带阀座密封件代码 5G 和 10 ）	2023

特别版	代码
刚性插栓，氧气专用	B
刚性插栓	C
氧气特供版（最大温度 °C, 最大工作压力 10 bar）， 流向：阀芯下方	S

订购示例	532	25	D	8	90	5	1	1	-	B
型号	532									
公称通径		25								
阀体结构（代码）			D							
连接方式（代码）				8						
阀体材质（代码）					90					
阀座密封（代码）						5				
控制方式（代码）							1			
执行器尺寸（代码）								1		
特殊版本 (Code)									-	
特殊规格（代码）										B

食品级版本
用于食品工艺的产品必须选择如下材质：
特殊版本 代码 2013
阀座密封 代码 5, 5G, 10
阀体材质 代码 37

尺寸 [mm]

执行器尺寸

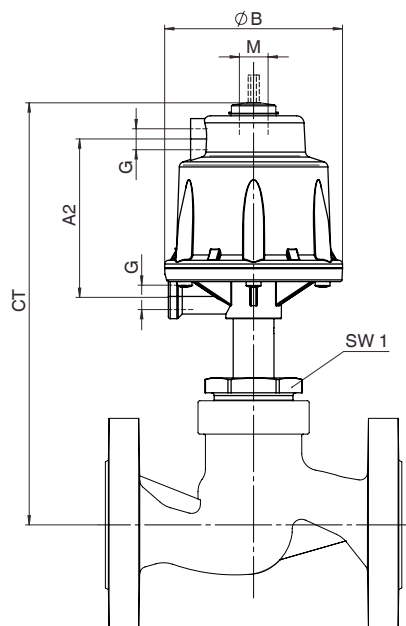
执行器尺寸	øB	M	A2	G
0 + 3	71	M16x1	-	G 1/4
1 + 4	96	M16x1	85.5	G 1/4
2	164	M22x1.5	123.0	G 1/4

安装尺寸/阀门重量，连接代码8、10、39、48

		执行器尺寸 0 + 3		执行器尺寸 1 + 4		执行器尺寸 2	
DN	SW1 公制	CT	重量 [kg]	CT	重量	CT	重量 [kg]
15	36	197	3.25	207	4.1	-	-
20	41	204	4.25	214	5.1	291	-
25	46	215	5.15	225	6.0	302	-
32	55	-	-	230	8.2	307	-
40	60	-	-	241	9.5	318	-
50	75	-	-	249	12.3	326	-
65	75	-	-	-	-	349	-
80	75	-	-	-	-	369	-
100	75	-	-	-	-	390	-

安装尺寸/阀门重量，连接代码11

		执行器尺寸 0 + 3		执行器尺寸 1 + 4		执行器尺寸 2	
DN	SW1 公制	CT	重量 [kg]	CT	重量 [kg]	CT	重量 [kg]
15	36	197	3.25	207	4.1	-	-
20	41	204	4.25	214	5.1	291	-
25	46	215	5.15	225	6.0	302	-
32	55	-	-	230	8.2	307	-
40	60	-	-	241	9.5	318	-
50	75	-	-	261	12.3	338	-

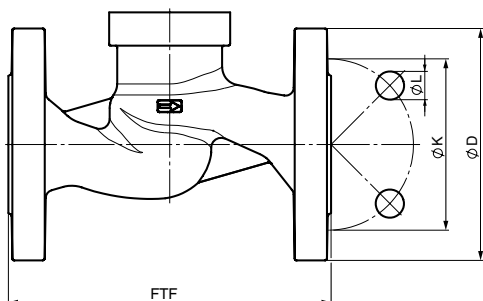


阀体尺寸 [mm]

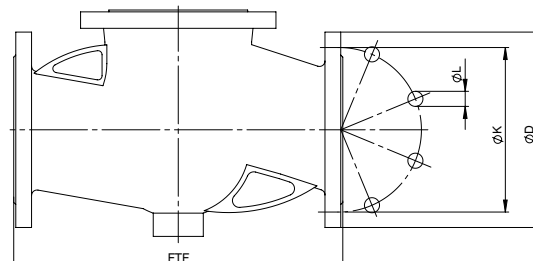
法兰, 连接代码8
阀体材质1.4408 (代码37), EN-GJS-400-18-LT (代码90)

DN	材质代码37					材质代码90					重量 [kg]
	螺栓数	FTF	ø D	ø K	ø L	螺栓数	FTF	ø D	ø K	ø L	
15	-	-	-	-	-	4	130	95	65	14	2.2
20	-	-	-	-	-	4	150	105	75	14	3.0
25	-	-	-	-	-	4	160	115	85	14	3.7
32	-	-	-	-	-	4	180	140	100	18	5.3
40	-	-	-	-	-	4	200	150	110	18	6.3
50	4	230	165	125	18	4	230	165	125	18	8.4
65	4	290	185	145	18	4	290	185	145	18	12.7
80	8	310	200	160	18	8	310	200	160	18	15.4
100	8	350	220	180	18	8	350	220	180	18	23.0

材质参见第7页概览表



DN 15 - 50

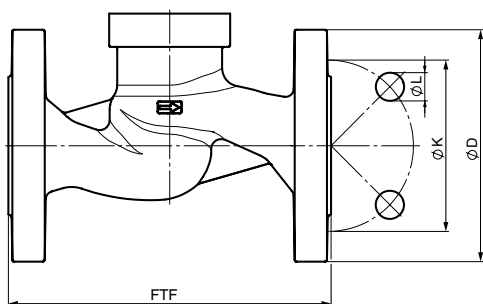


65 - 100

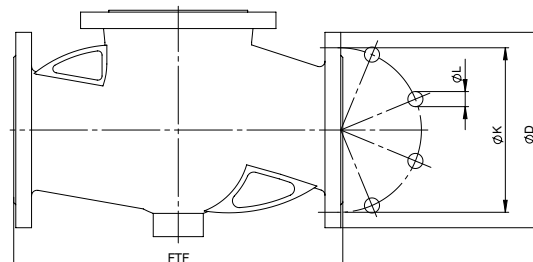
法兰, 连接代码10、11、48
阀体材质1.4408 (代码37)

DN	螺栓数	连接代码10				连接代码11				连接代码48				重量 [kg]
		FTF	ø D	ø K	ø L	FTF	ø D	ø K	ø L	FTF	ø D	ø K	ø L	
15	4	-	-	-	-	130	95	65	14	108	95	70	15	2.2
20	4	-	-	-	-	150	105	75	14	117	100	75	15	3.0
25	4	-	-	-	-	160	115	85	14	127	125	90	19	3.7
32	4	180	140	100	18	180	140	100	18	-	-	-	-	5.3
40	4	200	150	110	18	200	150	110	18	165	140	105	19	6.3
50	4	-	-	-	-	230	165	125	18	203	155	120	19	8.4

材料参见第7页概览表



DN 15 - 50, 代码48
DN 15 - 40, 代码11



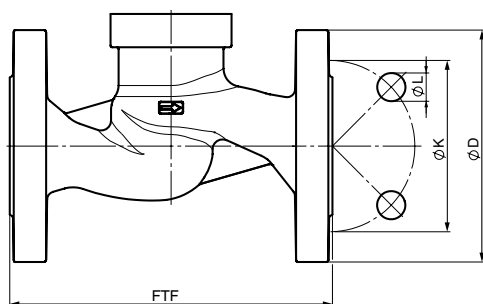
DN 50, 代码11

阀体尺寸 [mm]

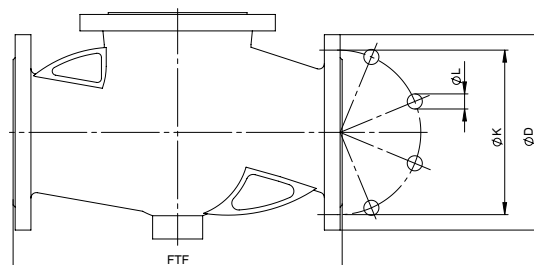
法兰，连接代码39
 阀体材质1.4408（代码37），EN-GJS-400-18-LT（代码90）

DN	螺栓数	FTF	ø D	ø K	ø L	重量 [kg]
15	4	130	90	60.3	15.9	2.2
20	4	150	100	69.9	15.9	3.0
25	4	160	110	79.4	15.9	3.7
32	4	180	115	88.9	15.9	5.3
40	4	200	125	98.4	15.9	6.3
50	4	230	150	120.7	19.0	8.4
65	4	290	180	139.7	19.0	12.7
80	4	310	190	152.4	19.0	15.4
100	8	350	230	190.5	19.0	23.0

材质如下



DN 15 - 50



65 - 100

GEMÜ 532金属阀体一览表

连接代码	8		10	11	39		48
材质代码	37	90	37	37	37	90	37
DN 15	-	X	-	X	X	X	X
DN 20	-	X	-	X	X	X	X
DN 25	-	X	-	X	X	X	X
DN 32	-	X	X	X	X	X	-
DN 40	-	X	X	X	X	X	X
DN 50	X	X	-	X	X	X	X
DN 65	X	X	-	-	X	X	-
DN 80	X	X	-	-	X	X	-
DN 100	X	X	-	-	X	X	-

更多截止阀、附件和其它产品请参见我们的产品目录和价格表。
 竭诚欢迎您联系我们。

GEMÜ

公司产品范围
 阀门、测量及控制系统

