

GEMÜ R480 Victoria

光轴蝶阀



特征

- 通过PTFE (聚四氟乙烯) 涂层套筒确保小扭矩
- 无水滴、无气泡，密封性符合EN 12266-1/P12标准，泄漏等级A
- 在安装状态下可读取填料材质
- 通过修长的蝶板设计优化Kv值
- 与ISO 12944-6 C5 相适用的坚固阀体涂层

说明

软质密封的金属中心光轴蝶阀GEMÜ R480 Victoria具备符合 EN ISO 5211 标准的顶端法兰。这款蝶阀公称通径DN 25至600，标准安装长度符合ISO 5752/20 | EN 558-1/20 | API 609类别A (DIN 3202 K1)，具有对夹式、支耳式和U法兰式阀体连接形式。

技术规格

- 介质温度: -10 至 160 °C
- 环境温度: -10 至 70 °C
- 工作压力: 0 至 16 bar
- 公称通径: DN 25 至 600
- 阀体类型: U法兰 | 对夹式 | 支耳式
- 连接标准: ANSI | AS | BS | DIN | EN | ISO | JIS
- 阀体材质: EN-GJS-400-15，球墨铸铁材质 | EN-GJS-400-18-LT，球墨铸铁材质
- 阀体表面涂层: 环氧树脂
- 内衬材质: EPDM | FKM | NBR | SBR，耐腐蚀 | 硅
- 蝶板材质: 1.4408，抛光精铸材质 | 1.4408，精铸材质 | 1.4469，双相不锈钢铸钢材质 | EN-GJS-400-15，球墨铸铁材质
- 垫圈涂层: Halar® | Rilsan® | 环氧树脂
- 一致性: ACS | ASME GEMÜ B31.3 | ATEX | Belgaqua | DNV GL | DVGW燃气 | DVGW饮用水 | EAC | FDA | NSF | TA Luft (德国洁净空气条例) | WRAS | 功能安全性 | 欧盟第1935/2004号法规 | 氧气

技术数据取决于不同产品相应配置



其他信息
网页代码: GW-R480



产品线

GEMÜ R480
VictoriaGEMÜ R481
VictoriaGEMÜ R487
VictoriaGEMÜ R488
Victoria

执行器类型

不带执行器	●	-	-	-
手动	-	-	●	-
气动	-	●	-	-
电动	-	-	-	●
公称通径	DN 25 至 600	DN 25 至 600	DN 25 至 600	DN 25 至 600
介质温度	-10 至 160 °C	-10 至 160 °C	-10 至 160 °C	-10 至 160 °C
工作压力	0 至 16 bar	0 至 16 bar	0 至 16 bar	0 至 16 bar

连接方式

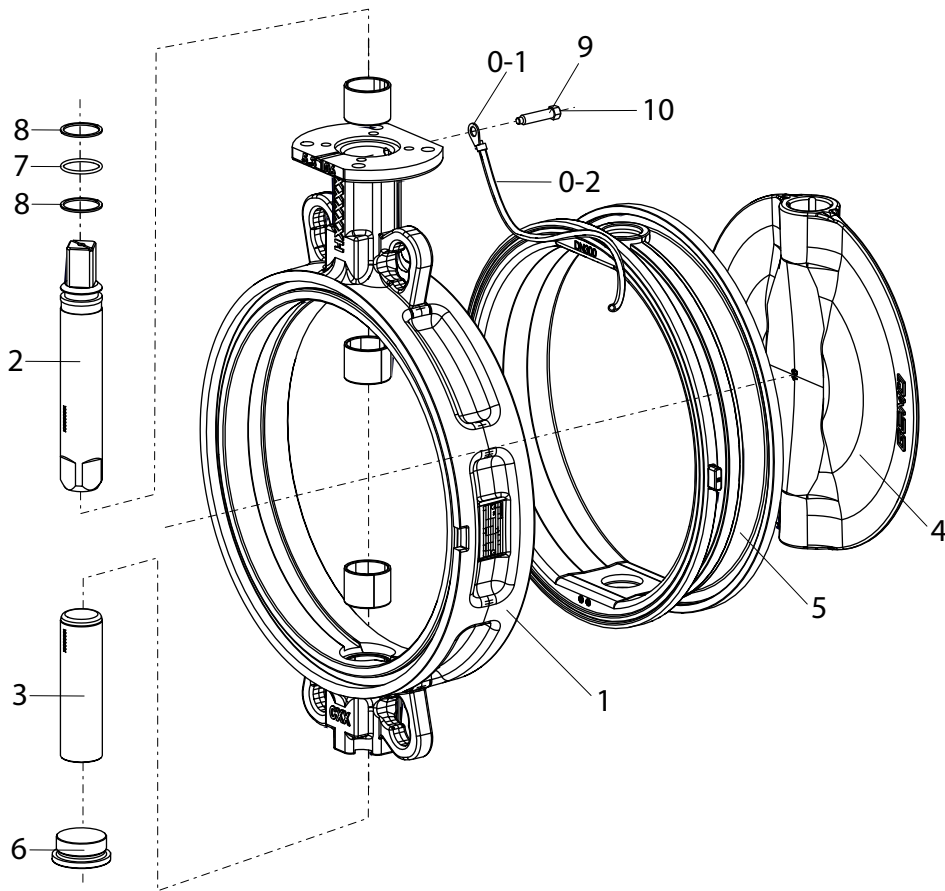
法兰 (U法兰)	●	●	●	●
法兰 (对夹式)	●	●	●	●
法兰 (支耳式)	●	●	●	●

一致性

ACS	●	●	●	●
ASME GEMÜ B31.3	●	●	●	●
ATEX	●	●	●	●
Belgaqua	●	●	●	●
DNV GL	●	●	●	●
DVGW燃气	●	●	●	●
DVGW饮用水	●	●	●	●
EAC	●	●	●	●
FDA	●	●	●	●
NSF	●	●	●	●
TA Luft (德国洁净空气条例)	●	●	●	●
WRAS	●	●	●	●
功能安全性	●	●	●	●
欧盟第1935/2004号法规	●	●	●	●
氧气	●	●	●	●

产品描述

结构



位置	名称	材质
1	阀体	球墨铸铁5.3106，Epoxy涂层（RAL 5021）
2	上轴	1.4021
3	下轴	1.4021
4	蝶板	各种材质（参见订购信息）
5	填料	各种材质（参见订购信息）
6	密封堵头	1.4408
7	O形圈	NBR
8	支撑环	PTFE（聚四氟乙烯）
9	六角螺栓	不锈钢A2-70
0	ATEX规格的接地套件	
0-1	电缆接头套管（ATEX规格）	
0-2	绞合线（ATEX规格）	
10	科莱索RFID芯片（参见第 'GEMÜ科莱索'，页 33）	

产品合规性

	认证的型号			特殊规格 (代码)
	蝶板 材质	填料 材质	密封圈安装形式	
饮用水				
ACS	CF8M，1.4408 (代码A) CF8M，1.4408抛光 (代码B) 超级双相不锈钢，1.4469 (代码D) EN-GJS-400-15 (GGG-40) ， Epoxy涂层 (代码E) EN-GJS-400-15，GGG40 Rilsan® PA11涂层 (代码R)	EPDM (代码W)	所有型号	A
Belgaqua	CF8M，1.4408 (代码A) CF8M，1.4408抛光 (代码B) 超级双相不锈钢，1.4469 (代码D)	EPDM (代码W)	松动 (代码L)	B
DVGW水	CF8M，1.4408 (代码A) CF8M，1.4408抛光 (代码B) 超级双相不锈钢，1.4469 (代码D)	EPDM (代码W)	松动 (代码L)	D
NSF	CF8M，1.4408 (代码A) CF8M，1.4408抛光 (代码B) 超级双相不锈钢，1.4469 (代码D)	EPDM (代码W)	所有型号	N
WRAS	CF8M，1.4408 (代码A) CF8M，1.4408抛光 (代码B) 超级双相不锈钢，1.4469 (代码D)	EPDM (代码W)	所有型号	W
食品级				
FDA	CF8M，1.4408 (代码A) CF8M，1.4408抛光 (代码B) 超级双相不锈钢，1.4469 (代码D)	EPDM-AB/W (代码I) EPDM，白色 (代码M) NBR，白色 (代码U) EPDM-HT (代码Z)	松动 (代码L)	不需要 订购代码
VO 1935/2004	CF8M，1.4408抛光 (代码B)	EPDM，白色 (代码M) NBR (W) (代码U) NR，白色 (代码I) EPDM-HT (代码Z)	松动 (代码L)	不需要 订购代码
燃气				
DVGW燃气	CF8M，1.4408 (代码A) CF8M，1.4408抛光 (代码B)	NBR (代码J)	松动 (代码L)	G
氧气				
Oxygen/氧气	CF8M，1.4408 (代码A) CF8M，1.4408抛光 (代码B)	EPDM (代码E)	所有型号	O
空气				
TA Luft (德国洁净空气条例)	所有材质	所有材质	所有型号	不需要 订购代码
船级社认证				
DNV GL	所有材质	所有材质	所有型号	S

	认证的型号			特殊规格 (代码)
	蝶板 材质	填料 材质	密封圈安装形式	
防爆				
ATEX内部和外部	CF8M，1.4408 (代码A) CF8M，1.4408抛光 (代码B) 超级双相不锈钢，1.4469 (代码D) 2.0975/CC333G (代码G) 1.4435/ASTM A351/CF3M/AISI 316L (代码I)	EPDM (代码E) SBR (代码F) NBR (代码N) ECO (代码C) EPDM-HT (代码Z)	所有型号	Y
ATEX向外	所有材质	所有材质	所有型号	X
功能安全性				
功能安全性	所有材质	所有材质	所有型号	不需要 订购代码
压力设备标准				
ASME GEMÜ B31.3 (DN 25 – 350)	所有材质	所有材质	所有型号	P，N
2014/68/EU	所有材质	所有材质	所有型号	不需要 订购代码

其他特征与产品合规性无关。

结构形式可用性

结构形式 (代码) ¹⁾	
0101	全部 (除了填料代码V、EPDM-HT代码Z和硅代码S)
1782	仅限蝶板材质代码B

所有其他结构形式均可自由组合。

1) 规格类型

代码 0101: 已根据油漆兼容性清洁了介质区域, 部件已焊接在薄膜中

代码 1782: 不锈钢蝶板, 机械研磨至1.6 µm, 电抛光, 焊接接头内部抛光至1.6 µm

订购信息

其他配置可另询提供。订购前请与盖米确认是否有货。

通过**加粗的订购选项**订购的产品代表所谓的优选产品系列。这些产品可依据公称通径更快交付。

订购代码

1 型号	代码
蝶阀，自由轴端， 阀体带C5-M涂层（至少250µm）， 内置泄漏槽，带防尘保护的防爆上轴， 通过PTFE衬套实现多重支撑， 带有引入斜槽的多重密封系统， 可读取安装状态下的材料	R480

2 DN	代码
DN 25	25
DN 32	32
DN 40	40
DN 50	50
DN 65	65
DN 80	80
DN 100	100
DN 125	125
DN 150	150
DN 200	200
DN 250	250
DN 300	300
DN 350	350
DN 400	400
DN 450	450
DN 500	500
DN 600	600

3 阀体结构	代码
法兰连接设计（支耳式）， 结构长度FTF EN 558，系列20	L
双法兰规格（U法兰）， 结构长度FTF EN 558，系列20	U
中间法兰设计（对夹式）， 结构长度FTF EN 558，系列20	W

4 工作压力	代码
3 bar	0
6 bar	1
10 bar	2
16 bar	3

5 连接方式	代码
PN 6/法兰EN 1092，结构长度FTF EN 558，系列20	1
PN 10/法兰EN 1092，结构长度FTF EN 558，系列20	2
PN 16/法兰EN 1092，结构长度FTF EN 558，系列20	3
ANSI B16.5，Class 150，结构长度FTF EN 558，系列20	D
法兰BS 10 Tab E， 结构长度FTF EN 558，系列20	S
法兰AS 2129 Tab D， 结构长度FTF EN 558，系列20	T

5 连接方式	代码
法兰AS 2129 Tab E， 结构长度FTF EN 558，系列20	U
法兰BS 10 Tab D， 结构长度FTF EN 558，系列20	H
JIS 10 K， 结构长度FTF EN 558，系列20	G
JIS 16 K，结构长度FTF EN 558，系列20	J

6 阀体材质	代码
EN-GJS-400-15 (GGG-40)，Epoxy涂层250 µm	2
EN-GJS-400-18-LT (GGG-40.3)，Epoxy涂层250 µm	3

7 蝶板材质	代码
1.4408 / ASTM A351 CF8M	A
1.4408，抛光，粗糙度Ra 0.6-3.2，蝶板标签除外	B
1.4408，HALAR涂层	C
1.4469 / ASTM GR5A	D
EN-GJS-400-15 (GGG-40)，Epoxy涂层	E
EN-GJS-400-15 (GGG-40)，HALAR涂层	P
EN-GJS-400-15 (GGG-40)，RILSAN PA11涂层	R
2.0975/CC333G	G
1.4435/ASTM A351/CF3M/AISI 316L	I

8 轴材质	代码
1.4021 / AISI 420	1

9 密封圈材质	代码
EPDM	E
SBR-AB/P (耐磨蚀)	F
CSM	H
NR (FDA/1935-2004认证)，白色AB/W	I
NBR (DVGW燃气认证)	J
EPDM (FDA/1935-2004认证)，白色	M
NBR	N
FKM +	O
EPDM-SHT (蒸汽)	T
NBR (FDA/1935-2004认证)，白色	U
FKM	V
EPDM (符合饮用水标准)	W
EPDM-HT (FDA/1935-2004认证)，白色	Z

10 填料密封圈安装形式	代码
填料已粘合在阀体里	B
填料松动	L

11 规格类型	代码
无	
已根据油漆兼容性清洁了介质区域， 部件已焊接在薄膜中	0101

11 规格类型	代码
阀门不含油脂，已洗除介质，包装在PE袋中	0107
不锈钢蝶板，无字符， 机械研磨至1.6 µm，电抛光，	1782
蝶阀阀体带粉末涂层，RAL 5015，天蓝色	1892
蝶阀阀体带粉末涂层，RAL 1023，交通黄	1925
固定件，质量A4。 注意！由冷焊造成的危险！客户方应做好相应的防范措施！	5143
执行器和阀体之间通过装配桥架实现热分离	5222
执行器和阀体之间通过露点屏障实现热分离	5226
铝制产品标签，黑色阳极氧化处理，激光刻印文字，铆接在阀体上	6061

12 特殊规格	代码
无	
ACS认证	A
BELGAQUA认证	B

12 特殊规格	代码
DVGW水认证	D
原产地：德国	E
DVGW燃气认证	G
NSF 61水认证	N
用于氧气的特殊规格， 最高介质温度：60°C， 接触介质的材质经过清洁，涂有油脂，密封件经过BAM测试	O
ASME B31.3	P
DNV GL认证	S
WRAS认证	W
ATEX认证	X
ATEX认证（在管道系统中）	Y

13 科莱索	代码
无	
内置用于电子识别和可追溯性的RFID芯片	C

订购示例 - 标准规格

订购选项	代码	说明
1 型号	R480	蝶阀，自由轴端， 阀体带C5-M涂层（至少250µm）， 内置泄漏槽，带防尘保护的防爆上轴， 通过PTFE衬套实现多重支撑， 带有引入斜槽的多重密封系统， 可读取安装状态下的材料
2 DN	80	DN 80
3 阀体结构	W	中间法兰设计（对夹式）， 结构长度FTF EN 558，系列20
4 工作压力	3	16 bar
5 连接方式	3	PN 16/法兰EN 1092，结构长度FTF EN 558，系列20
6 阀体材质	2	EN-GJS-400-15（GGG-40），Epoxy涂层250 µm
7 蝶板材质	A	1.4408 / ASTM A351 CF8M
8 轴材质	1	1.4021 / AISI 420
9 密封圈材质	E	EPDM
10 填料密封圈安装形式	L	填料松动
11 规格类型		无
12 特殊规格		无
13 科莱索		无

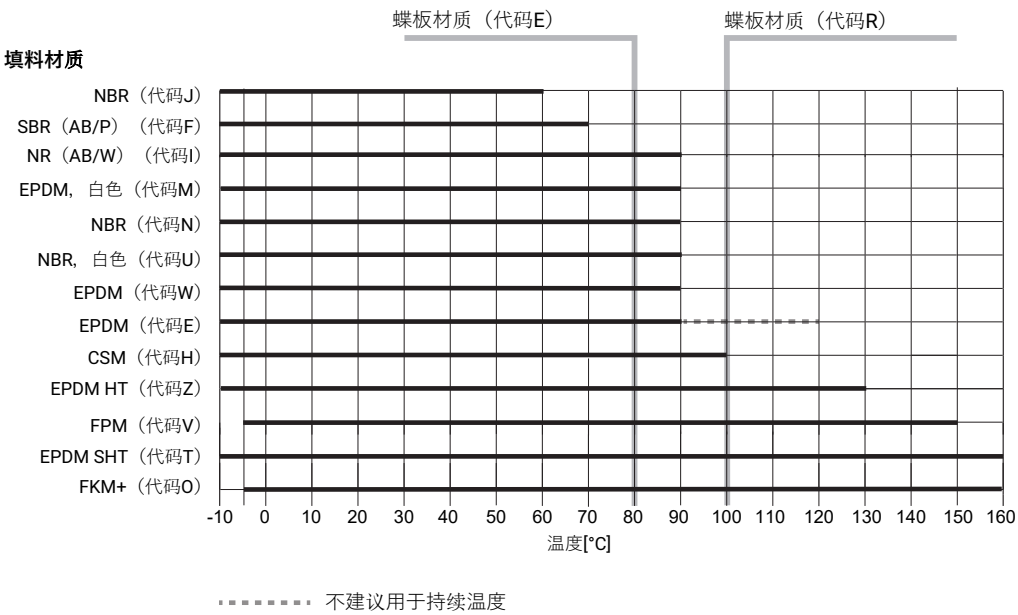
技术参数

介质

工作介质: 不会对相应的蝶板和密封材质的物理和化学特性造成负面影响的气态和液态介质。

温度

介质温度: -10 – 160 °C
与填料材质、蝶板材质或填料密封圈安装形式有关



FKM材质不适用于水/蒸汽温度超过100 °C的情况，
注意压力温度表。

环境温度: -10 – 70 °C

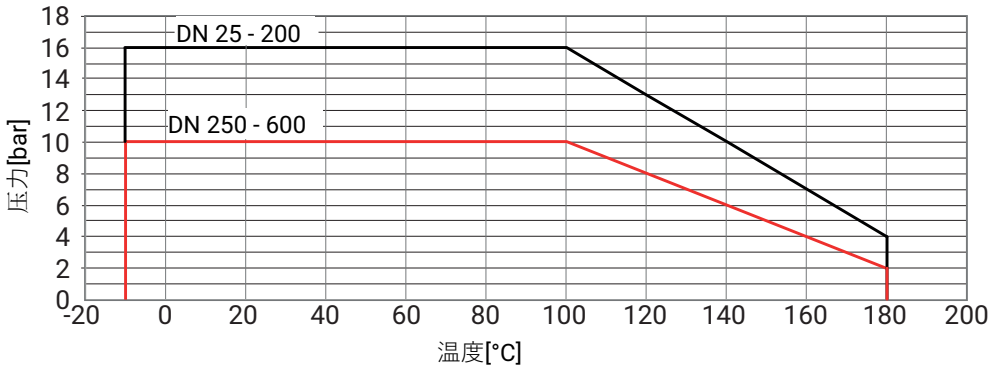
存储温度: -20 – 40 °C

压力

工作压力: DN 25 - 200 : 0 - 16 bar
DN 250 - 600 : 0 - 10 bar
注意压力温度图
用作末端阀门时：
DN 25 - 200 : 10 bar
DN 250 - 600 : 6 bar

真空: 800 mbar (abs) 以下真空使用可更换式填料，或者2 mbar (abs) 以下真空使用粘贴式填料，泄漏率 10^{-3} [mbar l/se]
这些数值适用于室温与空气。针对其他介质和其他温度，这些数值可能有所偏差。

压力温度图:



压力等级:

PN 3
PN 6
PN 10
PN 16

Kv值:

DN	PS [bar]	Kv值/开口角度							
		20°	30°	40°	50°	60°	70°	80°	90°
25	16	0.7	2.0	4.1	7.2	11.0	14.5	16.6	17.2
40	16	2.5	7.0	14.4	25.1	38.3	50.6	57.8	60.0
50	16	3.0	9.0	20.0	33.0	65.0	110.0	124.0	125.0
65	16	9.0	15.0	30.0	64.0	118.0	195.0	214.0	222.0
80	16	19.0	40.0	66.0	117.0	196.0	321.0	353.0	363.0
100	16	29.0	75.0	137.0	213.0	316.0	487.0	584.0	618.0
125	16	48.0	100.0	185.0	315.0	550.0	895.0	1060.0	1120.0
150	16	60.0	150.0	281.0	450.0	789.0	1280.0	1630.0	1730.0
200	3 / 16	110.0	281.0	472.0	759.0	1480.0	2880.0	3710.0	3900.0
250	3 / 10	200.0	444.0	738.0	1190.0	2110.0	3880.0	5180.0	5410.0
300	3 / 10	250.0	682.0	1060.0	1670.0	3120.0	6360.0	8620.0	8930.0
350	3 / 10	466.0	1036.0	1721.0	2767.0	4397.0	6803.0	9097.0	9494.0
400	3 / 10	644.0	1431.0	2376.0	3820.0	6072.0	9394.0	12561.0	13110.0
450	3 / 10	1039.0	2308.0	3834.0	6163.0	9796.0	15154.0	20264.0	21149.0
500	3 / 10	1083.0	2406.0	3997.0	6425.0	10213.0	15800.0	21127.0	22050.0
600	3 / 10	1563.0	3473.0	5770.0	9276.0	14744.0	22809.0	30500.0	31832.0

Kv值，单位m³/h
开口角度低于30°时不可调节！

产品合规性

压力设备标准:

ASME GEMÜ B31.3

2014/68/EU

这款蝶阀符合I类、II类压力设备的技术要求，可在以下条件下使用。

蝶阀R480作为中间法兰阀的应用领域 (根据压力设备认证2014/68/EG第4条和附件II分类)				
	流体组1介质 (危险)		流体组2介质 (其他)	
PS	气体 (§4 (1) c i) , 图表6)	液体 (§4 (1) c ii) , 图表8)	气体 (§4 (1) c i) , 图表7)	液体 (§4 (1) c ii) , 图表9)
16	DN25 – DN200	DN25 – DN200*	DN25 – DN200*	DN25 – DN200*
10	DN25 – DN350	DN25 – DN600	DN25 – DN500	DN25 – DN600
6	DN25 – DN350	DN25 – DN600	DN25 – DN600	DN25 – DN600
3	DN25 – DN350	DN25 – DN600	DN25 – DN600	DN25 – DN600

* 技术规格极限

用作末端阀门时，必须安装一个对接法兰。

用作末端阀门的特殊使用条件：参见第7.3节。

食品级:

FDA

欧盟第1935/2004号规定

饮用水:

DVGW

ACS

WRAS

Belgaqua

NSF

氧气:

符合BAM一致性要求，本产品适合应用氧气

燃气:

DVGW

船级社认证:

DNV GL

防爆:

ATEX (2014/34/EU)，特殊规格X和Y订购代码

ATEX标识:

特殊规格代码X

燃气：⊕ II -/2 G Ex h -/IIB T6...T3 -/Gb X

灰尘：⊕ II -/2D Ex h -/IIIC T150°C -/Db X

特殊规格代码Y

燃气：⊕ II 2 G Ex h IIC/IIB T6 ... T3 Gb X

灰尘：⊕ II 2 D Ex h IIIC T150 °C Db X

SIL:

产品描述：

盖米蝶阀R480 Victoria®

阀门类型：

A

安全功能：

蝶阀的安全功能是在触发时开启、在触发时关闭或在触发时严密阻断。

HFT (硬件容错)：

0

MTTR (平均恢复时间)：

48小时

TA Luft (德国洁净空气条例)：

该产品在最大允许操作条件下满足以下要求：

- 符合TA Luft (德国洁净空气条例) 和VDI 2440标准下的密封性或特定泄漏率的要求
- 符合DIN EN ISO 15848-1表C.2，BH类的要求

机械数据

扭矩:

DN	PS			
	3 bar	6 bar	10 bar	16 bar *
25	-	-	-	4.0
40	-	-	-	7.0
50	3.0	5.0	7.0	9.0
65	8.0	10.0	13.0	15.0
80	10.0	15.0	20.0	25.0
100	15.0	20.0	30.0	40.0
125	25.0	35.0	45.0	60.0
150	40.0	50.0	80.0	100.0
200	100.0	-	-	160.0
250	140.0	-	200.0	-
300	200.0	-	300.0	-
350	255.0	-	430.0	-
400	580.0	-	1035.0	-
450	600.0	-	1150.0	-
500	860.0	-	1250.0	-
600	1441.0	-	2140.0	-

扭矩 (单位Nm)

* 标准

水工作介质 (20 °C) 和最佳运行条件

针对已粘合填料的蝶阀必须将扭矩乘以系数1.3。

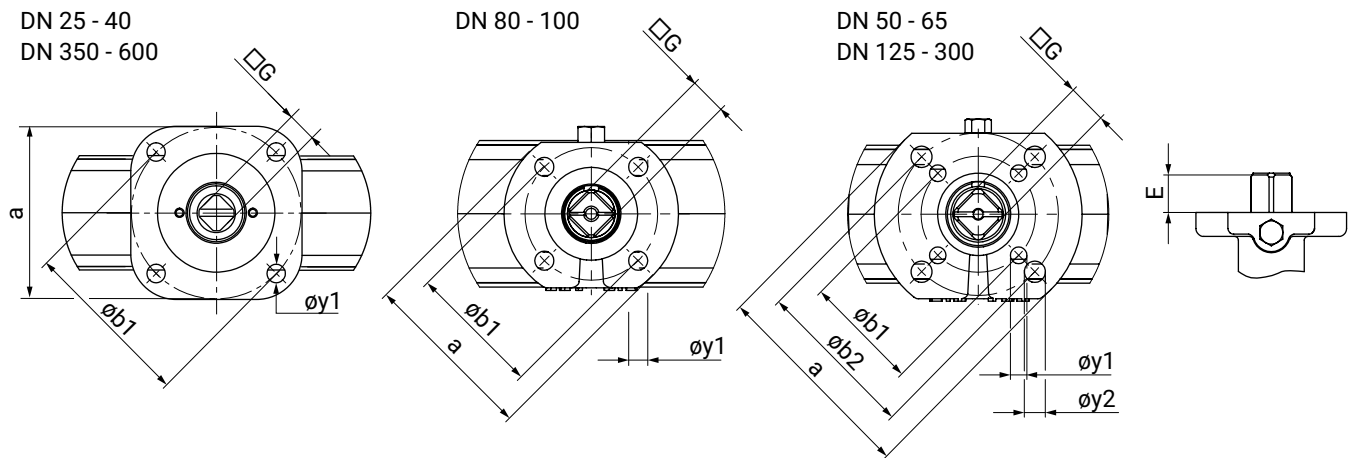
重量:

DN	对夹式	支耳式	U法兰
25	1.2	-	-
40	1.5	-	-
50	1.7	2.2	-
65	2.5	2.9	-
80	3.2	4.4	-
100	4.4	6.2	-
125	5.9	8.1	-
150	7.7	10.1	-
200	13.9	18.4	-
250	19.6	28.7	-
300	27.3	36.8	-
350	48.0	66.0	-
400	72.0	110.0	107.0
450	95.0	-	125.0
500	120.0	-	164.0
600	192.0	-	261.0

重量 (单位kg)

尺寸

执行器法兰



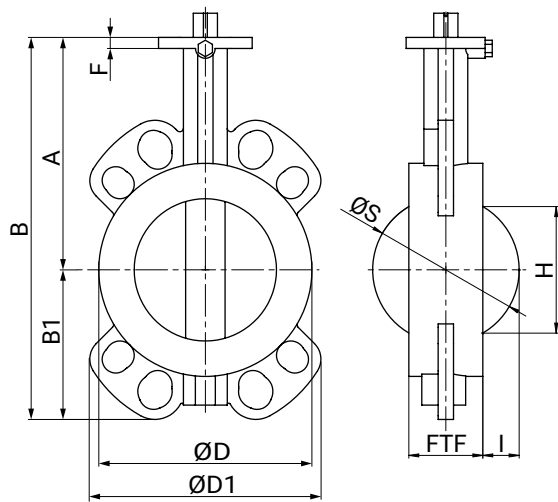
DN	ISO 5211	a	øb1	øy1	øb2	øy2	E		□G		代码
							PS3	PS10 / PS16	PS3	PS10 / PS16	
25	F05	□50.0	50.0	7.0	-	-	-	19.0	-	9.0	05 D09
32	F05	□50.0	50.0	7.0	-	-	-	19.0	-	9.0	05 D09
40	F05	□50.0	50.0	7.0	-	-	-	19.0	-	9.0	05 D09
50	F03 F05	ø65.0	36.0	6.0	50.0	7.0	-	19.0	-	9.0	05 D09
65	F03 F05	ø65.0	36.0	6.0	50.0	7.0	-	19.0	-	11.0	05 D11
80	F05	ø65.0	50.0	7.0	-	-	-	19.0	-	11.0	05 D11
100	F05	ø65.0	50.0	7.0	-	-	-	19.0	-	14.0	05 D14
125	F05 F07	ø90.0	50.0	7.0	70.0	9.0	-	25.0	-	17.0	07 D17
150	F05 F07	ø90.0	50.0	7.0	70.0	9.0	-	25.0	-	17.0	07 D17
200	F07 F10	ø125.0	70.0	9.0	102.0	11.0	25.0	32.0	17.0	22.0	10 D22
250	F07 F10	ø125.0	70.0	9.0	102.0	11.0	25.0	32.0	17.0	22.0	10 D22
300	F07 F10	ø125.0	70.0	9.0	102.0	11.0	25.0	32.0	17.0	22.0	10 D22
350	F12	□130.0	125.0	13.0	-	-	28.0	28.0	22.0	27.0	12 D27
400	F14	□160.0	140.0	17.0	-	-	28.0	37.0	27.0	36.0	14 D36
450	F14	□160.0	140.0	17.0	-	-	28.0	37.0	27.0	36.0	14 D36
500	F14	□160.0	140.0	17.0	-	-	28.0	37.0	27.0	36.0	14 D36
600	F16	□200.0	165.0	21.0	-	-	37.0	47.0	36.0	46.0	16 D46

尺寸单位：mm

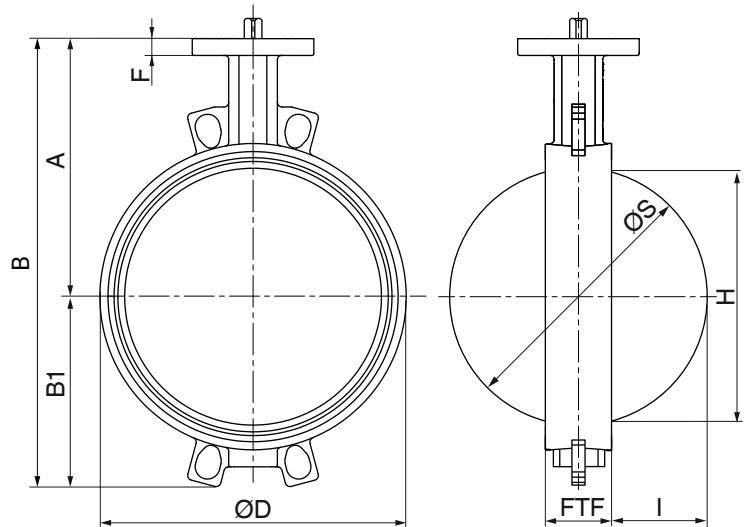
阀体

对夹式阀体结构

DN 25 - 100



DN 125 - 600



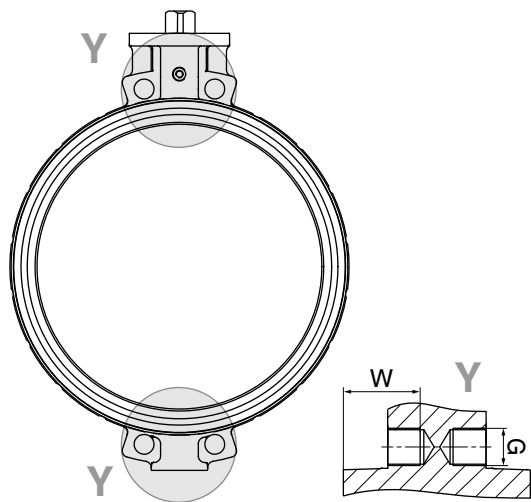
DN	A	B	B1	ØD	ØD1	F	FTF	H*	ØS	I
25	100.0	141.3	41.3	59.5	88.6	12.0	25.0	16.0	26.5	0.5
32	120.0	173.8	53.8	75.8	109.8	12.0	33.0	24.5	41.5	4.0
40	120.0	173.8	53.8	75.8	109.8	12.0	33.0	24.5	41.5	4.0
50	120.0	182.0	62.0	90.0	118.0	12.0	43.0	29.0	52.0	5.0
65	137.0	218.0	81.0	108.0	133.0	12.0	46.0	48.0	67.0	10.0
80	145.0	231.0	87.0	130.0	141.0	12.0	46.0	68.0	82.0	18.0
100	166.0	271.0	105.0	150.0	163.0	14.0	52.0	88.0	102.0	25.0
125	187.0	304.0	117.0	175.0	120.0	16.0	56.0	114.0	127.0	35.0
150	200.0	332.0	132.0	207.0	129.0	16.0	56.0	141.0	152.0	48.0
200	240.0	413.0	173.0	263.0	157.0	17.0	60.0	193.0	202.0	71.0
250	265.0	466.0	201.0	317.0	185.0	17.0	68.0	242.0	252.0	92.0
300	290.0	531.0	241.0	366.0	164.0	17.0	78.0	291.0	302.0	112.0
350	321.0	587.0	266.0	440.0	440.0	15.0	78.0	329.0	337.4	130.0
400	347.0	655.0	308.0	485.0	485.0	20.0	102.0	379.0	391.4	145.0
450	372.0	705.0	333.0	541.0	541.0	20.0	114.0	428.0	441.4	164.0
500	398.0	756.0	358.0	600.0	600.0	20.0	127.0	478.0	493.4	183.5
600	470.0	912.0	442.0	700.0	700.0	24.0	154.0	574.0	593.4	220.0

尺寸单位：mm

* 使用塑料导管时，请注意蝶阀出口尺寸H

应注意：针对塑料管道，必要时抓住法兰

螺纹孔



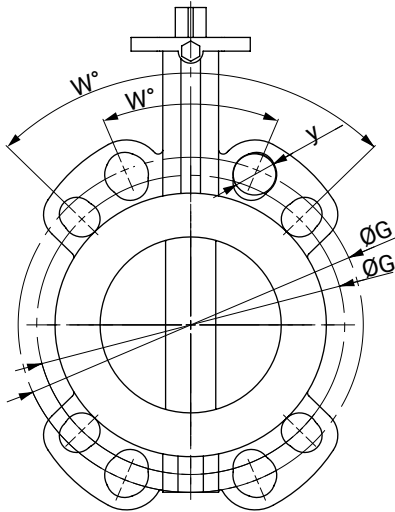
螺纹孔 (规格Y)

DN	连接方式代码 ¹⁾					
	2		3		D	
	G	W	G	W	G	W
450	M24	46	M27	46	Ø 31.7	-

尺寸单位：mm

- 1) 连接方式
- 代码 2: PN 10/法兰EN 1092，结构长度FTF EN 558，系列20
- 代码 3: PN 16/法兰EN 1092，结构长度FTF EN 558，系列20
- 代码 D: ANSI B16.5，Class 150，结构长度FTF EN 558，系列20，针对支耳式阀体/螺纹孔UNC螺纹

接口

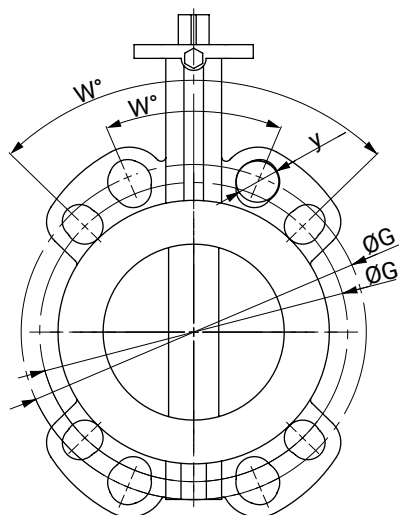


连接EN1092, ANSI B16.5

DN	INCH	连接 (代码)															
		EN1092-1 PN6 (代码1)				EN1092-1 PN10 (代码2)				EN1092-1 PN16 (代码3)				ANSI B16.5/CL150 (代码D)			
DIN	ANSI	w°	n	ØG	y	w°	n	ØG	y	w°	n	ØG	y	w°	n	ØG	y
25	1"	90	4	75.0	M10	90	4	85.0	M12	90	4	85.0	M12	90	4	79.0	1/2"
32	1¼"	90	4	90.0	M12	90	4	100.0	M16	90	4	100.0	M16	90	4	89.0	1/2"
40	1½"	90	4	100.0	M12	90	4	110.0	M16	90	4	110.0	M16	90	4	98.0	1/2"
50	2"	90	4	110.0	M12	90	4	125.0	M16	90	4	125.0	M16	90	4	121.0	5/8"
65	2½"	90	4	130.0	M12	45	8	145.0	M16	45	8	145.0	M16	90	4	140.0	5/8"
80	3"	90	4	150.0	M16	45	8	160.0	M16	45	8	160.0	M16	90	4	152.0	5/8"
100	4"	90	4	170.0	M16	45	8	180.0	M16	45	8	180.0	M16	45	8	191.0	5/8"
125	5"	45	8	200.0	M16	45	8	210.0	M16	45	8	210.0	M16	45	8	216.0	3/4"
150	6"	45	8	225.0	M16	45	8	240.0	M20	45	8	240.0	M20	45	8	241.0	3/4"
200	8"	45	8	280.0	M16	45	8	295.0	M20	30	12	295.0	M20	45	8	298.0	3/4"
250	10"	30	12	335.0	M16	30	12	350.0	M20	30	12	355.0	M24	30	12	362.0	7/8"
300	12"	30	12	395.0	M20	30	12	400.0	M20	30	12	410.0	M24	30	12	432.0	7/8"
350	14"	-	-	-	-	22.5	16	460.0	M20	22.5	16	470.0	M24	30	12	476.0	1"
400	16"	-	-	-	-	22.5	16	515.0	M24	22.5	16	525.0	M27	22.5	16	540.0	1"
450	18"	-	-	-	-	18	20	565.0	M24	18	20	585.0	M27	22.5	16	578.0	1⅝"
500	20"	-	-	-	-	18	20	620.0	M24	18	20	650.0	M30	18	20	635.0	1⅝"
600	24"	-	-	-	-	18	20	725.0	M27	18	20	770.0	M33	18	20	749.0	1¼"

尺寸单位 : mm

n = 螺栓数量

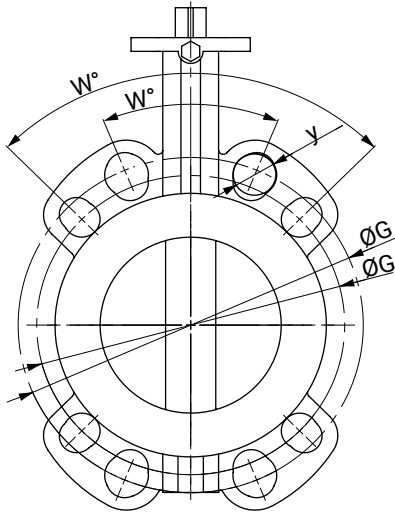


连接AS2129、BS10

DN	INCH	连接 (代码)															
		AS 2129 D (代码T)				AS 2129 E (代码U)				BS10 D (代码H)				BS10 E (代码S)			
DIN	ANSI	w°	n	ØG	y	w°	n	ØG	y	w°	n	ØG	y	w°	n	ØG	y
25	1"	90	4	83.0	M12	90	4	83.0	M12	90	4	83.0	M12	90	4	83.0	M12
32	1¼"	90	4	87.0	M12	90	4	87.0	M12	90	4	87.0	M12	90	4	87.0	M12
40	1½"	90	4	98.0	M12	90	4	98.0	M12	90	4	98.0	M12	90	4	98.0	M12
50	2"	90	4	114.0	M16	90	4	114.0	M16	90	4	114.0	M16	90	4	114.0	M16
65	2½"	90	4	127.0	M16	90	4	127.0	M16	90	4	127.0	M16	90	4	127.0	M16
80	3"	90	4	146.0	M16	90	4	146.0	M16	90	4	146.0	M16	90	4	146.0	M16
100	4"	90	4	178.0	M16	45	8	178.0	M16	90	4	178.0	M16	45	8	178.0	M16
125	5"	45	8	210.0	M16	45	8	210.0	M16	45	8	210.0	M16	45	8	210.0	M16
150	6"	45	8	235.0	M16	45	8	235.0	M20	45	8	235.0	M16	45	8	235.0	M20
200	8"	45	8	292.0	M16	45	8	292.0	M20	45	8	292.0	M16	45	8	292.0	M20
250	10"	45	8	356.0	M20	30	12	356.0	M20	45	8	356.0	M20	30	12	356.0	M20
300	12"	30	12	406.0	M20	30	12	406.0	M22	30	12	406.0	M20	30	12	406.0	M22
350	14"	30	12	470.0	M22	30	12	470.0	M27	30	12	470.0	M22	30	12	470.0	M27
400	16"	-	-	-	-	-	-	-	-	-	-	-	-	-	-	-	-
450	18"	-	-	-	-	22.5	16	584.0	M24	-	-	-	-	22.5	16	584.0	M24
500	20"	-	-	-	-	-	-	-	-	-	-	-	-	-	-	-	-
600	24"	22.5	16	756.0	M27	22.5	16	756.0	M30	22.5	16	756.0	M27	22.5	16	756.0	M30

尺寸单位 : mm

n = 螺栓数量



连接JIS K10、K16

DN	INCH	连接（代码）							
		JIS-K10（代码G）				JIS-K16（代码J）			
DIN	ANSI	w°	n	ØG	y	w°	n	ØG	y
25	1"	90	4	90.0	M16	90	4	90.0	M16
32	1¼"	90	4	100.0	M16	90	4	100.0	M16
40	1½"	90	4	105.0	M16	90	4	105.0	M16
50	2"	90	4	120.0	M16	45	8	120.0	M16
65	2½"	90	4	140.0	M16	45	8	140.0	M16
80	3"	45	8	150.0	M16	45	8	160.0	M20
100	4"	45	8	175.0	M16	45	8	185.0	M20
125	5"	45	8	210.0	M20	-	-	-	-
150	6"	45	8	240.0	M20	-	-	-	-
200	8"	30	12	290.0	M20	30	12	305.0	M24
250	10"	30	12	355.0	M24	-	-	-	-
300	12"	22.5	16	400.0	M24	-	-	-	-
350	14"	-	-	-	-	-	-	-	-
400	16"	22.5	16	510.0	M24	-	-	-	-
450	18"	18	20	565.0	M24	-	-	-	-
500	20"	18	20	620.0	M24	-	-	-	-
600	24"	15	24	730.0	M30	-	-	-	-

尺寸单位：mm

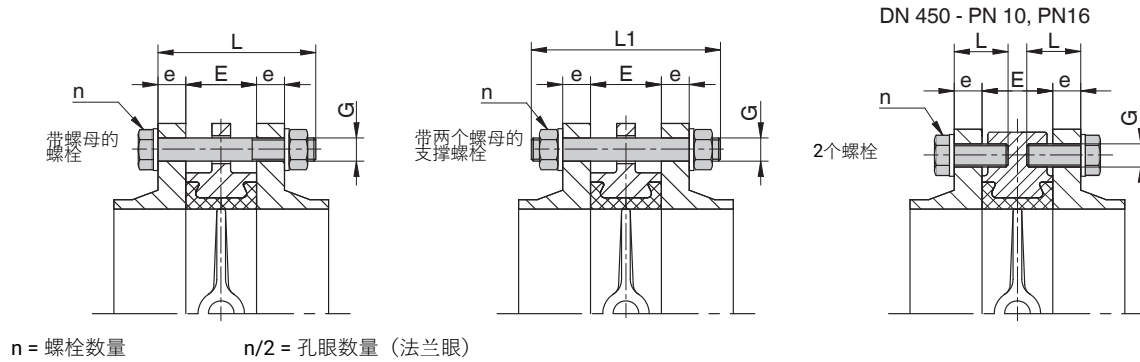
n = 螺栓数量

可用性

法兰	对夹式																
	25	32	40	50	65	80	100	125	150	200	250	300	350	400	450	500	600
EN1092-1 PN6	1	1	1	1	1	1	1	1	1	1	1	1	-	-	-	-	-
EN1092-1 PN10	2	2	2	2	2	2	2	2	2	2	2	2	2	2	2	2	2
EN1092-1 PN16	3	3	3	3	3	3	3	3	3	3	3	3	3	3	3	3	3
ANSI B16.5/CL150	D	D	D	D	D	D	D	D	D	D	D	D	D	D	D	D	D
AS 2129 D	T	T	T	T	T	T	T	T	T	T	T	T	T	-	-	-	T
AS 2129 E	U	U	U	U	U	U	U	U	U	U	U	U	U	-	U	-	U
JIS 5 K	K	K	K	-	K	K	-	K	K	K	K	-	-	-	-	-	-
JIS-K10	G	G	G	G	G	G	G	G	G	G	G	G	-	G	G	G	G
JIS-K16	J	J	J	J	J	J	J	-	-	J	-	-	-	-	-	-	-
BS10 D	H	H	H	H	H	H	H	H	H*	H*	H	H*	H	-	-	-	H
BS10 E	S	S	S	S	S	S	S	S	S	S*	S*	S	S	-	S	-	S

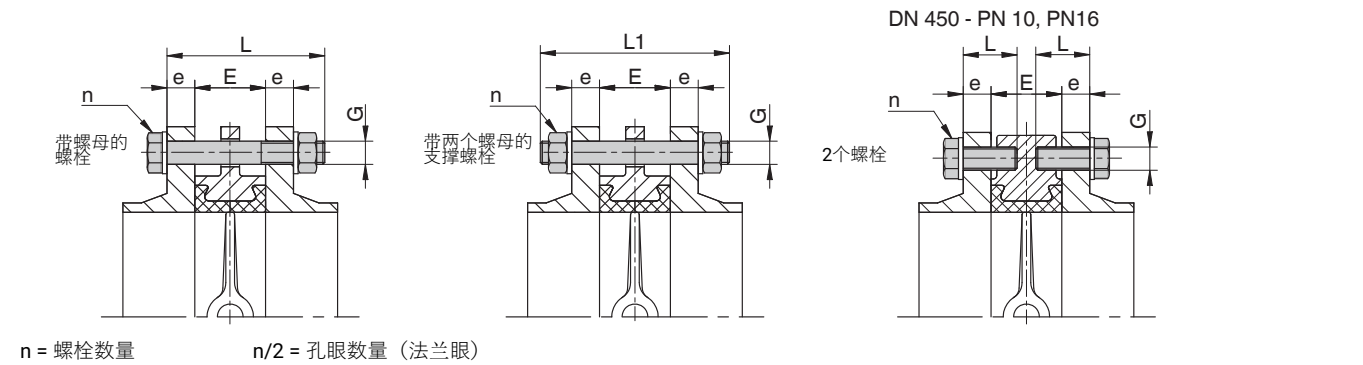
*提示：装配时蝶阀需要居中对齐

接口螺栓、销钉



DN	E	连接 (代码)									
		EN1092-1 PN10 (代码2)					EN1092-1 PN16 (代码3)				
		e	L	L1	n	G	e	L	L1	n	G
25	25	18	85	100	4	M12	18	85	100	4	M12
32	33	18	90	110	4	M12	18	90	110	4	M16
40	33	18	90	110	4	M12	18	90	110	4	M16
50	43	18	100	120	4	M16	18	100	120	4	M16
65	46	18	100	120	4	M16	18	100	120	4	M16
80	46	20	110	130	8	M16	20	110	130	8	M16
100	52	20	110	130	8	M16	20	110	130	8	M16
125	56	22	120	140	8	M16	22	120	140	8	M16
150	56	22	130	150	8	M20	22	130	150	8	M20
200	60	24	130	160	8	M20	24	130	160	12	M20
250	68	26	150	170	12	M20	26	150	170	12	M24
300	78	26	160	180	12	M20	28	160	180	12	M24
350	78	26	170	180	16	M20	30	170	190	16	M24
400	102	26	180	210	16	M24	32	200	220	16	M27
450	114	26	190	220	16	M24	32	210	240	16	M27
	114	26	60	-	8	M24	32	60	-	8	M27
500	127	28	210	230	20	M24	34	230	260	20	M30
600	154	28	240	270	20	M27	36	260	290	20	M33

尺寸单位 : mm

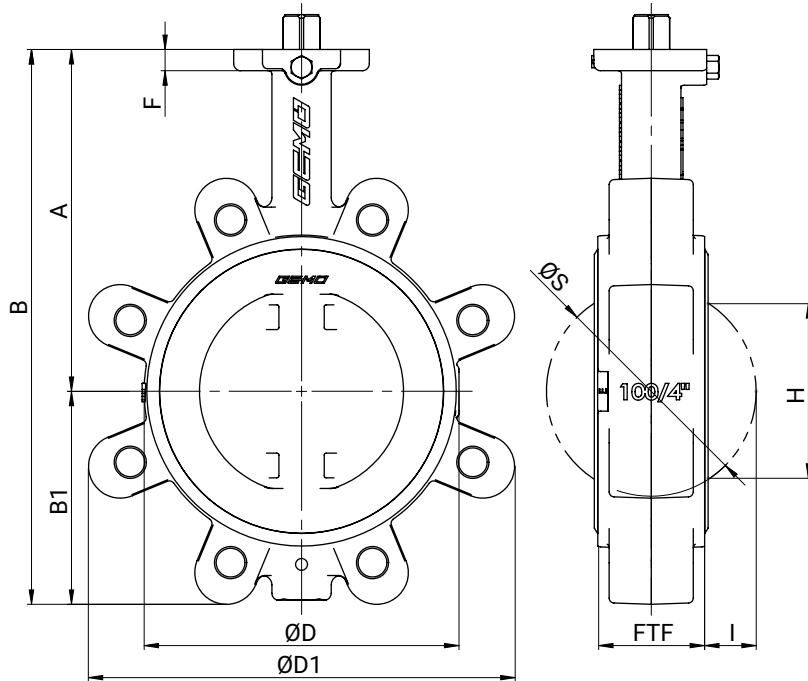


DN	E	ANSI B16.5/CL150 (代码D)				
		e	L	L1	n	G ¹⁾
25	25	14.3	85	100	4	1/2"-13
32	33	17.5	90	110	4	1/2"-13
40	33	17.5	90	110	4	1/2"-13
50	43	19.0	100	120	4	5/8"-11
65	46	22.2	110	130	4	5/8"-11
80	46	23.8	110	130	4	5/8"-11
100	52	23.8	120	140	8	5/8"-11
125	56	23.8	130	150	8	3/4"-10
150	56	25.4	130	150	8	3/4"-10
200	60	28.6	140	160	8	3/4"-10
250	68	30.2	160	180	12	7/8"- 9
300	78	31.7	170	190	12	7/8"- 9
350	78	34.9	180	200	12	1"- 8
400	102	36.5	210	230	16	1"- 8
450	114	39.7	230	250	16	1 1/8"-7
450	114	39.7	230	250	16	1 1/8"-7
500	127	46.0	250	280	20	1 1/8"-7
600	154	47.6	280	310	20	1 1/4"-7

尺寸单位 : mm

1) 符合UNC的螺纹

支耳式阀体结构



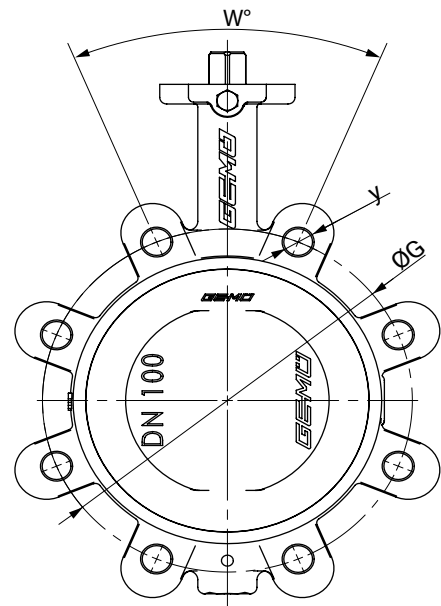
DN	A	B	B1	ØD	ØD1	F	FTF	H*	ØS	I
50	120.0	182.0	62.0	91.0	116.0	12.0	44.0	29.0	52.0	4.0
65	137.0	219.0	82.0	109.0	126.0	12.0	46.0	48.0	67.0	10.0
80	145.0	234.0	89.0	131.0	177.0	12.0	46.0	68.0	82.0	18.0
100	166.0	270.0	104.0	153.0	207.0	14.0	52.0	88.0	102.0	25.0
125	187.0	305.0	118.0	175.0	231.0	16.0	56.0	114.0	127.0	36.0
150	200.0	333.0	133.0	208.0	255.0	16.0	56.0	141.0	152.0	48.0
200	240.0	415.0	175.0	264.0	325.0	17.0	60.0	193.0	202.0	71.0
250	265.0	467.0	202.0	317.0	386.0	17.0	68.0	242.0	252.0	92.0
300	290.0	531.0	241.0	366.0	459.0	17.0	78.0	291.0	302.0	112.0
350	321.0	581.0	260.0	520.0	520.0	15.0	78.0	329.0	337.4	130.0
400	347.0	647.0	300.0	596.0	596.0	20.0	102.0	379.0	391.4	145.0

尺寸单位：mm

* 使用塑料导管时，请注意蝶板出口尺寸H

应注意：针对塑料管道，必要时抓住法兰

接口



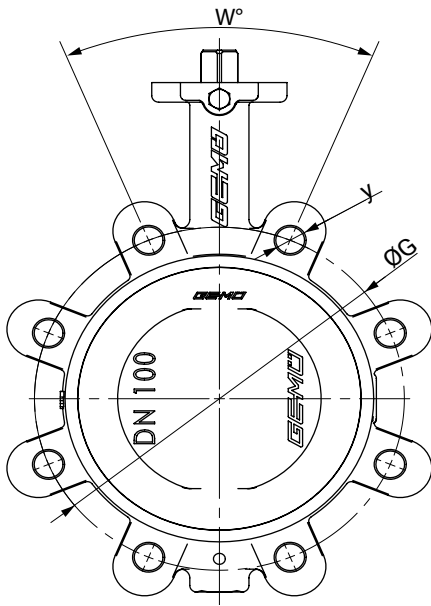
连接EN1092 , ANSI B16.5

DN	INCH	连接（代码）															
		EN1092-1 PN6 （代码1）				EN1092-1 PN10 （代码2）				EN1092-1 PN16 （代码3）				ANSI B16.5/CL150 （代码D）			
DIN	ANSI	w°	n	ØG	y	w°	n	ØG	y	w°	n	ØG	y	w°	n	ØG	y
50	2"	90	4	110.0	M12	90	4	125.0	M16	90	4	125.0	M16	90	4	121.0	5/8"
65	2½"	90	4	130.0	M12	90	4*	145.0	M16	45	8*	145.0	M16	90	4	140.0	5/8"
80	3"	90	4	150.0	M16	45	8	160.0	M16	45	8	160.0	M16	90	4	152.0	5/8"
100	4"	90	4	170.0	M16	45	8	180.0	M16	45	8	180.0	M16	45	8	191.0	5/8"
125	5"	45	8	200.0	M16	45	8	210.0	M16	45	8	210.0	M16	45	8	216.0	3/4"
150	6"	45	8	225.0	M16	45	8	240.0	M20	45	8	240.0	M20	45	8	241.0	3/4"
200	8"	45	8	280.0	M16	45	8	295.0	M20	30	12	295.0	M20	45	8	298.0	3/4"
250	10"	30	12	335.0	M16	30	12	350.0	M20	30	12	355.0	M24	30	12	362.0	7/8"
300	12"	30	12	395.0	M20	30	12	400.0	M20	30	12	410.0	M24	30	12	432.0	7/8"
350	14"	30	12	445.0	M20	22.5	16	460.0	M20	22.5	16	470.0	M24	30	12	476.0	1"
400	16"	22.5	16	495.0	M20	22.5	16	515.0	M24	22.5	16	525.0	M27	22.5	16	540.0	1"

尺寸单位：mm

n = 螺栓数量

* 标准：8孔代码3（PN16）；如需4孔，则选择代码2（PN10）；

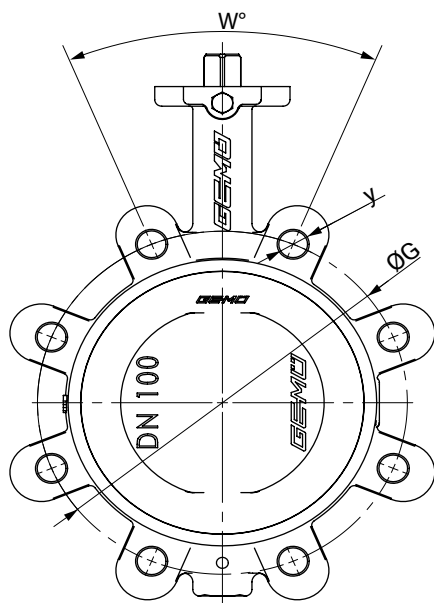


连接AS 2129 , BS10

DN	INCH	连接 (代码)															
		AS 2129 D (代码T)				AS 2129 E (代码U)				BS10 D (代码H)				BS10 E (代码S)			
DIN	ANSI	w°	n	ØG	y	w°	n	ØG	y	w°	n	ØG	y	w°	n	ØG	y
50	2"	90	4	114.0	M16	90	4	114.0	M16	90	4	114.0	M16	90	4	114.0	M16
65	2½"	90	4	127.0	M16	90	4	127.0	M16	90	4	127.0	M16	90	4	127.0	M16
80	3"	90	4	146.0	M16	90	4	146.0	M16	90	4	146.0	M16	90	4	146.0	M16
100	4"	90	4	178.0	M16	45	8	178.0	M16	90	4	178.0	M16	45	8	178.0	M16
125	5"	45	8	210.0	M16	45	8	210.0	M16	45	8	210.0	M16	45	8	210.0	M16
150	6"	45	8	235.0	M16	45	8	235.0	M20	45	8	235.0	M16	45	8	235.0	M20
200	8"	45	8	292.0	M16	45	8	292.0	M20	45	8	292.0	M16	45	8	292.0	M20
250	10"	45	8	356.0	M20	30	12	356.0	M20	45	8	356.0	M20	30	12	356.0	M20
300	12"	30	12	406.0	M20	30	12	406.0	M22	30	12	406.0	M20	30	12	406.0	M22
350	14"	30	12	470.0	M22	30	12	470.0	M27	30	12	470.0	M22	30	12	470.0	M27

尺寸单位 : mm

n = 螺栓数量



连接JIS-K10

DN	INCH	连接（代码）			
		JIS-K10（代码G）			
DIN	ANSI	w°	n	ØG	y
50	2"	90	4	120.0	M16
65	2½"	90	4	140.0	M16
80	3"	45	8	150.0	M16
100	4"	45	8	175.0	M16
125	5"	45	8	210.0	M20
150	6"	45	8	240.0	M20
200	8"	30	12	290.0	M20
250	10"	30	12	355.0	M24
300	12"	22.5	16	400.0	M24
350	14"	22.5	16	445.0	M22
400	16"	22.5	16	510.0	M24

尺寸单位：mm

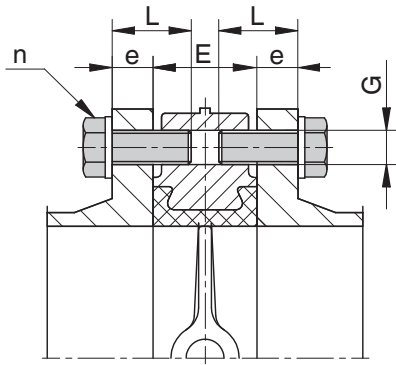
n = 螺栓数量

可用性

支耳式											
法兰	50	65	80	100	125	150	200	250	300	350	400
EN1092-1 PN6	1	1	1	1	1	1	1	1	1	-	-
EN1092-1 PN10	3	3*	3	3	3	3	2	2	2	2	2
EN1092-1 PN16	3	3*	3	3	3	3	3	3	3	3	3
ANSI B16.5/CL150	D	D	D	D	D	D	D	D	D	D	D
AS 2129 D	T	-	T	T	T	T	T	-	T	-	-
AS 2129 E	U	-	U	U	U	U	U	U	U	-	-
JIS-K10	G	G	G	G	G	G	G	G	-	G	G
BS10 D	H	-	H	H	H	H	H	-	H	-	-
BS10 E	S	-	S	S	S	S	S	S	S	-	-

*已钻孔，带4个螺纹孔

接口螺栓、销钉



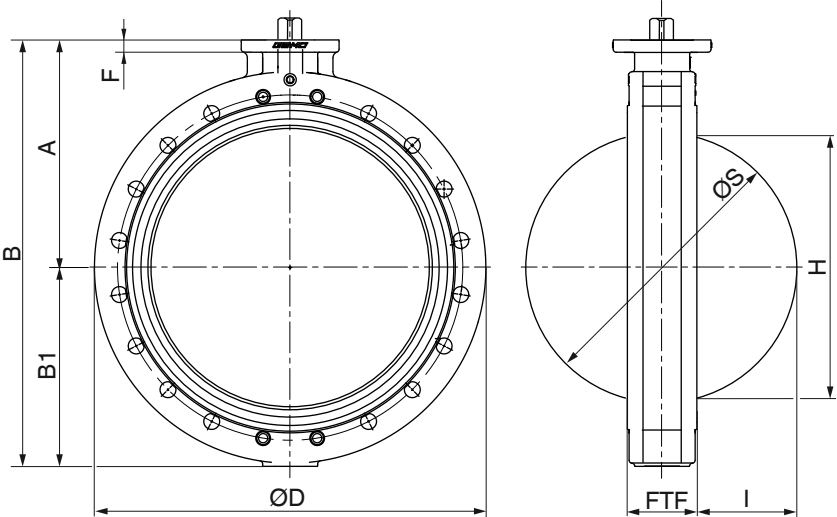
n = 螺栓数量 (螺纹)

DN	E	连接 (代码)											
		EN1092-1 PN10 (代码2)				EN1092-1 PN16 (代码3)				ANSI B16.5/CL150 (代码D)			
		e	L	n	G	e	L	n	G	e	L	n	G ¹⁾
50	43	18	35	8	M16	18	40	8	M16	19	40	8	5/8"-11
65	46	18	40	8	M16	18	40	8	M16	22.2	45	8	5/8"-11
80	46	20	40	16	M16	20	40	16	M16	23.8	45	8	5/8"-11
100	52	20	45	16	M16	20	45	16	M16	23.8	50	16	5/8"-11
125	56	22	45	16	M16	22	45	16	M16	23.8	55	16	3/4"-10
150	56	22	45	16	M20	22	45	16	M20	25.4	55	16	3/4"-10
200	60	24	50	16	M20	24	50	24	M20	28.6	65	16	3/4"-10
250	68	26	55	24	M20	26	55	24	M24	30.2	70	24	7/8"- 9
300	78	26	60	24	M20	28	65	24	M24	31.7	80	24	7/8"- 9
350	78	26	60	32	M20	30	60	32	M24	34.9	75	24	1"- 8
400	102	26	65	32	M24	32	65	32	M27	36.5	85	32	1"- 8

尺寸单位 : mm

1) 符合UNC的螺纹

U 法兰式阀体结构



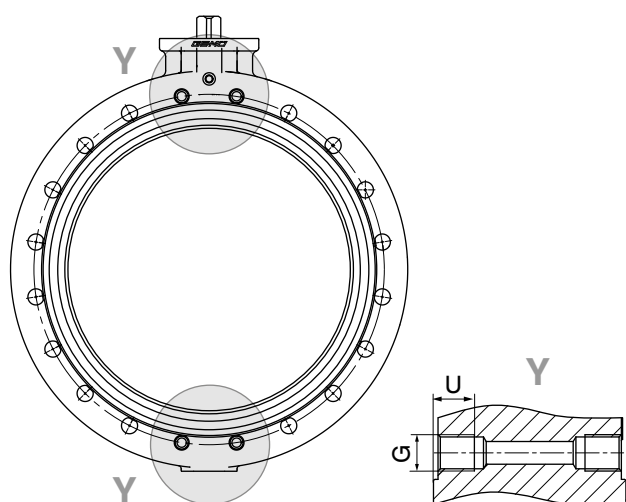
DN	A	B	B1	ØD	F	FTF	H*	I	ØS
400	347.0	662.0	315.0	596.0	20.0	102.0	379.0	145.0	391.4
450	372.0	712.0	340.0	640.0	20.0	114.0	428.0	164.0	441.4
500	398.0	763.0	365.0	715.0	20.0	127.0	478.0	183.5	493.4
600	470.0	917.0	447.0	840.0	24.0	154.0	574.0	220.0	593.4

尺寸单位：mm

* 使用塑料导管时，请注意蝶阀出口尺寸H

应注意：针对塑料管道，必要时抓住法兰

螺纹孔



螺纹孔 (规格Y)

DN	连接方式代码 ¹⁾					
	2		3		D	
	G	U	G	U	G ²⁾	U
400	M24	24	M27	27	1"-8	-
450	M24	24	M27	27	1 1/8"-7	30
500	M24	24	M30	30	1 1/8"-7	30
600	M27	27	M33	33	1 1/4"-7	33

尺寸单位: mm

1) 连接方式

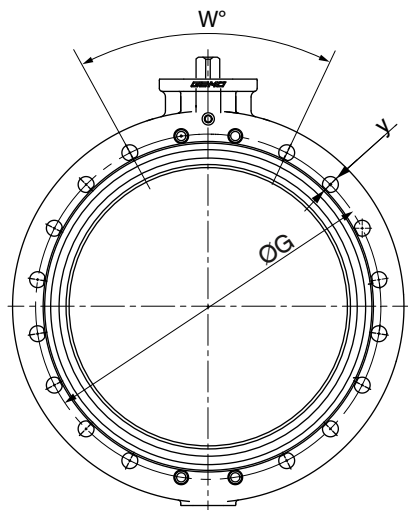
代码 2: PN 10/法兰EN 1092, 结构长度FTF EN 558, 系列20

代码 3: PN 16/法兰EN 1092, 结构长度FTF EN 558, 系列20

代码 D: ANSI B16.5, Class 150, 结构长度FTF EN 558, 系列20, 针对支耳式阀体/螺纹孔UNC螺纹

2) 符合UNC的螺纹

接口



DN	英寸	连接（代码）											
		EN1092-1 PN10 （代码2）				EN1092-1 PN16 （代码3）				ANSI B16.5/CL150 （代码D）			
DIN	ANSI	w°	n	ØG	y	w°	n	ØG	y	w°	n	ØG	y
400	16"	22.5	16	515.0	M24	22.5	16	525.0	M27	22.5	16	540.0	1"
450	18"	18	20	565.0	M24	18	20	585.0	M27	22.5	16	578.0	1½"
500	20"	18	20	620.0	M24	18	20	650.0	M30	18	20	635.0	1½"
600	24"	18	20	725.0	M27	18	20	770.0	M33	18	20	749.0	1¼"

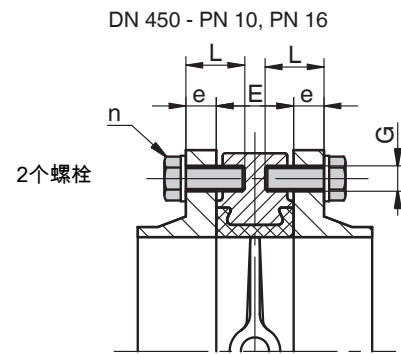
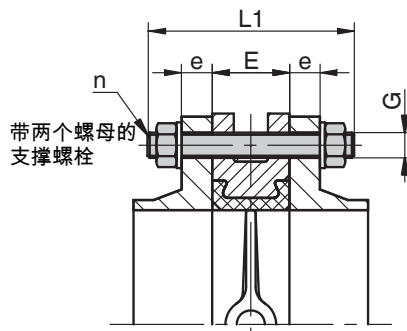
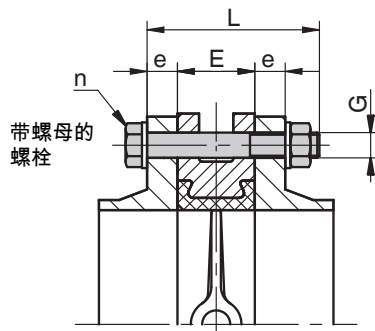
尺寸单位：mm

可用性

U法兰				
法兰	400	450	500	600
EN1092-1 PN6	1*	1*	1*	1*
EN1092-1 PN10	2	2	2	2
EN1092-1 PN16	3	3	3	3
ANSI B16.5/CL150	D	D	D	D
AS 2129 E	-	U	-	-
BS10 D	-	-	-	H
BS10 E	-	S	-	-

*仅提供带螺纹孔的规格

接口螺栓、销钉



n = 螺栓数量

DN	E	连接 (代码)									
		EN1092-1 PN10 (代码2)					EN1092-1 PN16 (代码3)				
		e	L	L1	n	G	e	L	L1	n	G
400	102	26	180	210	12	M24	32	200	220	12	M27
	102	26	50	210	8	M24	32	55	220	8	M27
450	114	26	190	220	16	M24	32	210	240	16	M27
	114	26	50	220	8	M24	32	55	240	8	M27
500	127	28	210	230	16	M24	34	230	260	16	M30
	127	28	50	230	8	M24	34	60	260	8	M30
600	154	28	240	270	16	M27	36	260	290	16	M33
	154	28	50	270	8	M27	36	60	290	8	M33

尺寸单位 : mm

DN	E	ANSI B16.5/CL150 (代码D)				
		e	L	L1	n	G ¹⁾
400	102	36.5	210	230	12	1"-8
	102	36.5	210	230	8	1"-8
450	114	39.7	230	250	16	1 1/8"-7
	114	39.7	65	250	8	1 1/8"-7
500	127	46.0	250	280	16	1 1/8"-7
	127	46.0	70	280	8	1 1/8"-7
600	154	47.6	280	310	16	1 1/4"-7
	154	47.6	70	310	8	1 1/4"-7

尺寸单位 : mm

1) 符合UNC的螺纹

加装组件



GEMÜ GDR/GSR

基本型气动翻转执行器

基本型气动执行器GEMÜ GSR和GEMÜ GDR是顺时针旋转实现打开/关闭的角行程执行器。可提供单作用 (GEMÜ GSR) 或双作用 (GEMÜ GDR) 两种规格。带有符合ISO 5211标准的电磁先导阀标准连接、位置反馈和法兰连接，适合安装在金属衬胶蝶阀和球阀上。



GEMÜ ADA/ASR

气动型通用回转执行器

GEMÜ ADA是一款气动双向作用型回转执行器，GEMÜ ASR则是一款气动单向作用型回转执行器。两款回转执行器均采用双活塞原理工作，适用于安装在蝶阀和球阀上。



GEMÜ DR/SC

气动型高级回转执行器

GEMÜ DR是一款气动双向作用型回转执行器，GEMÜ SC则是一款气动单向作用型回转执行器。两款回转执行器均采用双活塞原理工作，适用于安装在蝶阀和球阀上。



GEMÜ 9428

电动型回转执行器

该产品是一款电动控制型回转执行器。这款执行器专为DC或AC工作电压而设计。内置标配的手动紧急操纵装置和目测位置指示器。极限位置上的扭矩得到提高，由此实现可根据阀门进行调整的关闭特性。



GEMÜ 9468

电动型回转执行器

GEMÜ 9468是一款电动控制型回转执行器。内置标配的手动紧急操纵装置和目测位置指示器。极限位置上的扭矩得到提高，由此实现可根据阀门进行调整的关闭特性。



GEMÜ J4C

电动型回转执行器

执行器J4C是一款电动控制型角行程执行器。这款电机专为DC和AC工作电压而设计。内置标配的手动紧急操纵装置和目测位置指示器。极限位置无电势、可调节。



GEMÜ DAHL/SAHL/GHL/VHL

手柄

可上锁的铝制或不锈钢手柄以及符合EN ISO 5211的标准法兰适用于手动操纵（隔栅位置或无级）蝶阀。



GEMÜ GB

手轮带齿轮箱

带齿轮箱的压铸铝、GG25或不锈钢手轮以及符合EN ISO 5211的标准法兰适用于手动操纵四分之一旋转阀。可选装链轮或限位开关预留装置。



GEMÜ LSC

回转执行器限位开关盒

限位开关盒GEMÜ LSC适用于安装在手动和气动控制型角行程阀上。借助外观显示能可靠记录阀门位置并相应地提供信号。

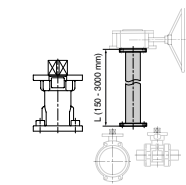


GEMÜ LSF

四分之一旋转阀的感应式双传感器

感应式双传感器GEMÜ LSF适用于安装在手动和气动控制型角行程阀上。借助外观显示能可靠记录阀门位置并相应地提供信号。

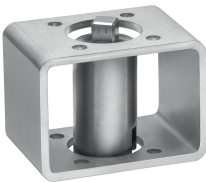
附件



GEMÜ RCO

阀杆延长件

用于角行程阀的阀杆延长件RCO是手动、气动或电动阀门之间的间隔件。这样可以保护阀门避免溢流，或者即使是手动紧急操纵时也可以更好地操作阀门。



GEMÜ MSC

安装套件

安装套件MSC是一个带有相同和不同末端的接口，用于连接符合ISO 5211的法兰。该安装套件可确保执行器和阀体的热分离。也可以用来补偿隔热管的高度。该安装套件有钢、镀锌和不锈钢三种规格，可提供封闭式或开放式型号。

GEMÜ ADH

适配器套筒

适配器套筒有方形和星形两种。用于固定翻转执行器的上轴和套筒。这两个套筒在内部都有一个四方孔（此处请注意尺寸说明）。套筒材质为烧结金属，化学镀镍后的表面厚度为25 µm。

证明

证书	标准	物料号
2.1 工厂证明书	EN 10204	88039442
2.2 功能性	EN10204/EN 12266-2 F20	88439527
2.2 压力检测	EN 10204、DIN EN 12266 P10、P11、P12	88039443
3.1 阀体材质	EN 10204	88314529
3.1 蝶板材质	EN 10204	88314530
3.1 上轴材质		88734227
3.1 压力检测	EN 10204、DIN EN 12266 P10、P11、P12	88337125
3.1 层厚测量		88460229
3.1 粗糙高度测量（仅蝶板，代码B）		88094384

GEMÜ科莱索

在搭载RFID芯片的阀门组件与相关IT基础设施的共同协作下，有效提高了工艺可靠性。



每个阀门和阀体、执行器和膜片等相关的阀门组件甚至是自动化组件都可以通过序列号进行明确追溯，并通过RFID读码器科莱索笔读取。可安装在移动终端设备上的科莱索应用程序简化并改进了“安装验证”过程，让维护过程更透明，能更好地进行记录。维护人员只需根据保养计划进行操作，并且可以直接访问工厂证书、检测文档和保养历史记录等与该阀门相关的信息。科莱索门户网站作为核心元素，可以汇总、管理和处理全部数据。

有关盖米科莱索的更多信息请访问：

www.gemu-group.com/conexo

订购

盖米科莱索产品必须通过订购选项“科莱索”单独订购。



GEMÜ Gebr. Müller Apparatebau GmbH & Co. KG
Fritz-Müller-Straße 6-8 D-74653 Ingelfingen-Criesbach
电话 +49 (0) 7940 123-0 · info@gemue.de
www.gemu-group.com