

## **GEMÜ 8506**

### **Пилотный электромагнитный клапан с электроприводом**



#### **Характеристики**

- Произвольное монтажное положение
- Замена электромагнитного привода без демонтажа корпуса клапана из трубопровода
- Возможность смещения электромагнита на 90°
- Простое преобразование 3/2-ходового клапана в 5/2-ходовой

#### **Описание**









3/2- или 5/2-ходовой вспомогательный управляющий электромагнитный клапан с сервоуправлением GEMÜ 8506 имеет непрямую схему управления. Корпус выполнен из алюминия. Съемный электромагнитный привод заключен в пластиковый кожух.

#### **Технические характеристики**

- Температура среды: -10 до 50 °C
- Температура окружающей среды: -10 до 50 °C
- Рабочее давление: 2 до 8 бар
- Номинальный размер : DN 6
- Вид соединения : Резьба
- Материал корпуса : Алюминий
- Вид электрического подсоединения: Приборный штекер типоразмера A
- Напряжения электропитания: 110 В~, 50 Гц | 230 В~, 50 Гц | 24 В~, 50 Гц | 24 В=
- Класс защиты: IP 65
- Соответствия: EAC



## Линейка устройств

								
	<b>GEMÜ 0322</b>	<b>GEMÜ 0324</b>	<b>GEMÜ 0326</b>	<b>GEMÜ 8303</b>	<b>GEMÜ 8357</b>	<b>GEMÜ 8458</b>	<b>GEMÜ 8500</b>	<b>GEMÜ 8506</b>
<b>Температура среды</b>	-10 до 50 °C	-10 до 50 °C	-10 до 50 °C	-10 до 60 °C	-10 до 60 °C	-10 до 50 °C	-10 до 60 °C	-10 до 50 °C
<b>Температура окружающей среды</b>	-10 до 50 °C	-10 до 50 °C	-10 до 50 °C	-10 до 60 °C	-10 до 60 °C	-10 до 50 °C	-10 до 60 °C	-10 до 50 °C
<b>Рабочее давление</b>	0 до 10 бар	0 до 10 бар	0 до 10 бар	1 до 10 бар	1 до 10 бар	1 до 10 бар	2,5 до 10 бар	2 до 8 бар
<b>Номинальные размеры</b>	DN 2	DN 2	DN 2	DN 2	DN 6	DN 6	DN 7	DN 6
<b>Вид электрического подсоединения</b>								
Приборный штекер типоразмера А	●	●	●	●	●	-	-	●
Приборный штекер типоразмера В	-	-	-	-	-	-	●	-
Штекер M12	●	●	●	-	-	-	-	-
<b>Напряжение</b>								
110 В~, 50 Гц	-	-	-	●	-	-	-	●
110 В~, 50/60 Гц	-	-	-	-	-	-	●	-
12 В=	-	-	-	-	-	-	●	-
120 В~, 50/60 Гц	●	●	●	-	-	-	-	-
230 В~, 50 Гц	-	-	-	●	●	●	-	●
230 В~, 50/60 Гц	●	●	●	-	-	-	●	-
24 В~, 50 Гц	-	-	-	●	●	●	-	●
24 В~, 50/60 Гц	●	●	●	-	-	-	●	-
24 В=	●	●	●	●	●	●	●	●
<b>Виды соединений</b>								
Резьба	●	●	●	●	●	●	●	●
<b>Материал корпуса</b>								
1.4581	-	-	-	●	-	-	-	-
РА	●	●	●	-	-	-	-	-
Алюминий	-	-	-	●	●	●	●	●
<b>Соответствия</b>								
ATEX	●	●	●	●	-	-	●	-
EAC	●	●	●	●	●	●	-	●
SIL	-	-	-	-	-	-	●	-

## Данные для заказа

### Коды для заказа

Данные для заказа дают обзор стандартных конфигураций.

Перед заказом проверяйте доступность. Дополнительные конфигурации по запросу.

1 Тип	Код
Управляющий электромагнитный клапан, с сервоуправлением, со вспомогательным ручным управлением	8506
2 DN	Код
DN 6	6
3 Форма корпуса	Код
Многоходовое исполнение	M
4 Вид соединения	Код
Резьбовая муфта DIN ISO 228	1
5 Материал корпуса клапана	Код
3.0615, AlMgSiPb	14
6 Материал уплотнения	Код
NBR	2

7 Положение переключения	Код
Нулевое положение блокировки	1
8 Напряжение	Код
24 В	24
110 В	110
230 В	230
9 Частота	Код
50 Гц	50
DC	DC
10 Специальное исполнение	Код
Исполнение ATEX, герметизация компаундом (Ex mb)	X
Исполнение ATEX, искробезопасность (EX ia)	Y

### Пример заказа

Опция для заказа	Код	Описание
1 Тип	8506	Управляющий электромагнитный клапан, с сервоуправлением, со вспомогательным ручным управлением
2 DN	6	DN 6
3 Форма корпуса	M	Многоходовое исполнение
4 Вид соединения	1	Резьбовая муфта DIN ISO 228
5 Материал корпуса клапана	14	3.0615, AlMgSiPb
6 Материал уплотнения	2	NBR
7 Положение переключения	1	Нулевое положение блокировки
8 Напряжение	230	230 В
9 Частота	50	50 Гц DC
10 Специальное исполнение		Отсутствует

## **Технические характеристики**

### **Рабочая среда**

<b>Рабочая среда:</b>	Отфильтрованный, содержащий или не содержащий масла сжатый воздух, не оказывающий отрицательного воздействия на физические и химические свойства материалов соответствующих корпусов и уплотнений. Сжатый воздух с маслом: масла со значениями DVI < 8 (DIN 53521) и классом вязкости по ISO 32-46 (DIN 51519)
-----------------------	---

### **Температура**

<b>Температура среды:</b>	-10 — 50 °C
---------------------------	-------------

<b>Температура окружающей среды:</b>	-10 — 50 °C
--------------------------------------	-------------

### **Давление**

<b>Рабочее давление:</b>	2 — 8 бар
--------------------------	-----------

<b>Пропускная способность:</b>	1200 Нл/мин
--------------------------------	-------------

### **Механические характеристики**

<b>Класс защиты:</b>	IP 65 (с приборной розеткой)
----------------------	------------------------------

<b>Масса:</b>	0,4 кг
---------------	--------

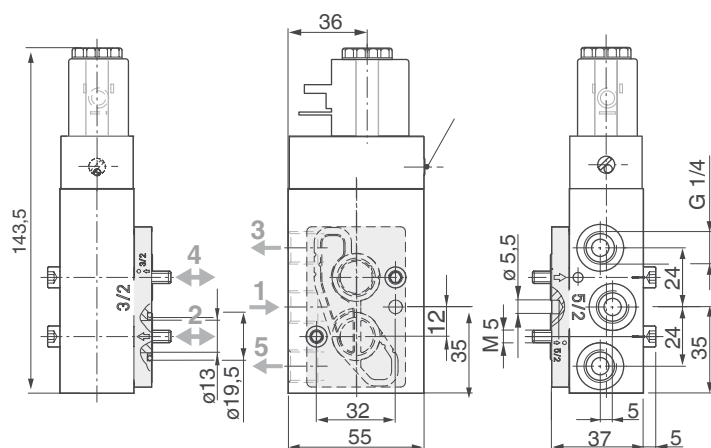
<b>Монтажное положение:</b>	произвольн.
-----------------------------	-------------

## Электрические характеристики

Потребляемая мощность:	Эксплуатация при питании переменным током: 4,9 ВА Эксплуатация при питании постоянным током: 2,7 Вт
Время переключения:	ок. 27 мс
Допустимое отклонение напряжения:	±10 % согласно VDE 0580
Продолжительность включения:	100% ПВ
Указание в отношении схем подключения:	Специальные схемы подключения — по запросу. При использовании электронных переключателей и дополнительных схем следует надлежащим образом выполнить конфигурирование во избежание недопустимых остаточных токов.

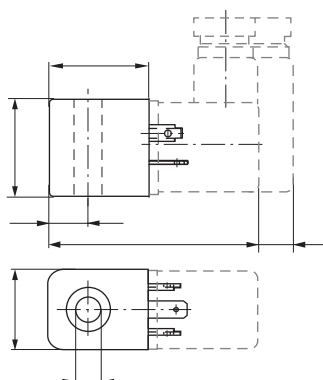
## Размеры

## Электромагнитный клапан GEMÜ 8506



Размеры в мм

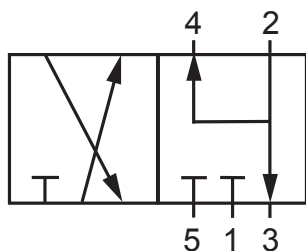
## Магнит GEMÜ 3033



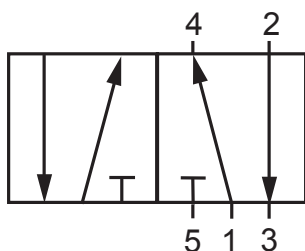
Размеры в мм

## Схема переключения

3/2-ходовое исполнение



5/2-ходовое исполнение



## Комплектующие

### GEMÜ 3033

#### Магнит

Магнит GEMÜ 3033: приборный штекер, форма А, без кабеля, стандартное исполнение для постоянного тока



#### Данные для заказа

Тип	Номер артикула	Обозначение для заказа
3033	88100480	8506 000 P 3033

### GEMÜ 3062

#### Магнит

Взрывозащищенный магнит GEMÜ 3062: Приборный штекер, форма В, с кабелем дл. 3 м, исполнение АTEX для постоянного тока

Класс защиты:

II 2G Ex mb IIC T4/T5 Gb

II 2D Ex mb tb IIIC T95°C, T130° Db



#### Данные для заказа

Тип	Номер артикула	Обозначение для заказа
3062	88100490	8506 000 P 3062

### GEMÜ 3063

#### Магнит

Взрывозащищенный магнит GEMÜ 3063: приборный штекер, форма В, с кабелем дл. 3 м, исполнение АTEX для переменного тока

Класс защиты:

II 2G Ex mb IIC T4/T5 Gb

II 2D Ex mb tb IIIC T95°C, T130° Db



#### Данные для заказа

Тип	Напряжение	Номер артикула	Обозначение для заказа
3063	230 В/50 Гц	88100462	8506 000 P 3063 230 50 X
	110 В/50 Гц	88225689	8506 000 P 3063 110 50 X
	24 В/50 Гц	88100491	8506 000 P 3063 24 50 X

**GEMÜ 1750****Глушитель**

С помощью глушителя GEMÜ 1750 можно снижать шумовую нагрузку, возникающую вследствие выхода сжатого воздуха. Предлагается в исполнении из латуни или пластика.

**Данные для заказа**

Тип	Номер артикула	Обозначение для заказа
1750*	88387920	1750 000 ZA 214K0K1

\* для 5/2-ходового исполнения требуется 2 шт.

**GEMÜ 2022****Дроссельный клапан**

Дроссельные клапаны GEMÜ 2022 предлагаются в виде дроссельного клапана, обратного дроссельного клапана и двойного обратного дроссельного клапана. На пневматических приводах они используются для регулирования (подвода/отвода) сжатого воздуха в зависимости от функции управления; в случае двойных обратных дроссельных клапанов могут регулироваться отдельно друг от друга.

**Данные для заказа**

Тип	Номер артикула	Обозначение для заказа
2022*	88011501	2022 000 ZA 214K000D100CG3

\* для 5/2-ходового исполнения требуется 2 шт.

**GEMÜ DP90****Переходные пластины с функцией дросселирования**

С помощью дроссельных пластин можно плавно настраивать время установки поворотных пневмоприводов в обоих направлениях («ОТКР.» и «ЗАКР.») независимо друг от друга. Эти пластины устанавливаются между клапаном NAMUR и поворотным приводом.

**Данные для заказа**

Тип	Номер артикула	Применение
DP90 000 268	88368689	для монтажа к приводу одностороннего действия
DP90 000 064 + винт М	88368696	для монтажа к двустороннему при

## Запасные части



### GEMÜ FP

#### Функциональная пластина

Функциональная пластина требуется для монтажа к приводам через схему отверстий NAMUR.

#### Данные для заказа

Тип	Номер артикула	Применение
8506 000 FP 3-2	99047193	для монтажа к приводу одностороннего действия
8506 000 FP 5-2	99047194	для монтажа к двустороннему приводу





ООО «ГЕМЮ ГмбХ»  
115563, РФ, Москва  
Улица Шипиловская, дом 28А  
5 этаж, помещение XII  
Тел.: +7 (495) 662 58 35 · [info@gemue.ru](mailto:info@gemue.ru)  
[www.gemu-group.com](http://www.gemu-group.com)