

手动 金属隔膜阀

结构

盖米601、612和673手动隔膜阀具有耐温的塑料手轮，盖米602为不锈钢手轮。阀盖与内部机构都为不锈钢材质。标配密封调节装置与目测位置指示器，以延长膜片的使用寿命。

特征

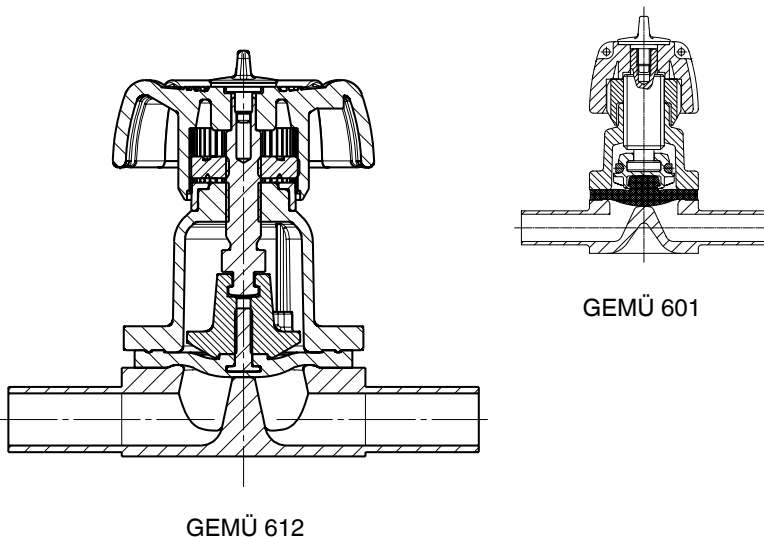
- 适用于惰性和腐蚀性*的液体和气体介质
- 执行器具有化学耐受性
- 可进行CIP/SIP清洗和消毒
- 可耐受高压灭菌
- 允许颗粒介质
- 阀体和膜片有多种材质与规格可选
- 结构紧凑，可适用狭窄的空间
- 最小流量可通过调节限位装置进行无级调节

优势

- 介质与执行器密封隔离
- 流向可选
- 可实现排空优化安装
- 配备专利型调节限位装置，延长膜片寿命（美国专利号5 377 956）
- 也可提供多通道阀体（M型组阀和T型结构）或罐底阀

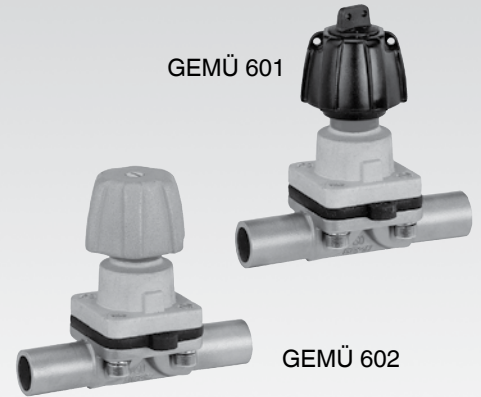
* 2页

剖面图



GEMÜ 612

GEMÜ 601



GEMÜ 601

GEMÜ 602



GEMÜ 工作介质信息参见第612



GEMÜ 673

技术参数

工作介质

适用于对阀体和膜片材质的物理和化学属性不会造成不良影响的腐蚀性和惰性气体和液体介质。

温度

介质温度

FKM (代码4/4A)	-10 - 90 ° C
EPDM (代码13/3A)	-10 - 100 ° C
EPDM (代码17)	-10 - 100 ° C
EPDM (代码19)	-10 - 100 ° C
EPDM (代码36)	-10 - 100 ° C
PTFE / EPDM (代码54)	-10 - 100 ° C
PTFE / EPDM (代码5M)	-10 - 100 ° C
PTFE / PVDF / EPDM (代码71)	-10 - 100 ° C

消毒温度⁽¹⁾

FKM (代码4/4A)	不适用
EPDM (代码13/3A)	最高150 ° C ⁽²⁾ , 每个周期最长60分钟
EPDM (代码17)	最高150 ° C ⁽²⁾ , 每个周期最长180分钟
EPDM (代码19)	最高150 ° C ⁽²⁾ , 每个周期最长180分钟
EPDM (代码36)	最高150 ° C ⁽²⁾ , 每个周期最长60分钟
PTFE / EPDM (代码54)	最高150 ° C ⁽²⁾ , 每个周期没有时间限制
PTFE / EPDM (代码5M)	最高150 ° C ⁽²⁾ , 每个周期没有时间限制
PTFE / PVDF / EPDM (代码71)	不适用

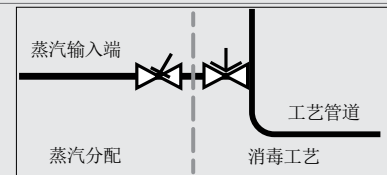
¹ 消毒温度适用于水蒸汽 (饱和蒸汽) 或过热水。

² 如果EPDM膜片长期在上述消毒温度下使用, 膜片的使用寿命会缩短。在这些情况下需要相应调整保养周期。这同样适用于承受高温波动的PTFE膜片。

PTFE膜片也可以用于截止蒸汽, 但这会缩短使用寿命, 应相应调整保养周期。

GEMÜ 555和505截止阀尤其适合用于蒸汽发生与分配领域。

以下阀门布置已证明可完美用作蒸汽与工艺管道之间的接口: 截止阀用于关闭蒸汽管道, 隔膜阀用作工艺管道连接。



环境温度

0 - 60 ° C

工作压力 [bar]

型号	膜片尺寸	公称直径	EPDM / FKM	PTFE	
			阀体材质	锻造阀体	精铸阀体或铸铁阀体
GEMÜ 601/602	8	DN 4 - 15	0 - 10	0 - 10	0 - 6
GEMÜ 612	10	DN 10 - 20	0 - 10	0 - 10	0 - 6
GEMÜ 673	25	DN 15 - 25	0 - 10	0 - 10	0 - 6
	40	DN 32 - 40	0 - 10	0 - 10	0 - 6
	50	DN 50 - 65	0 - 10	0 - 10	0 - 6

所有的压力值单位均为bar - 表压。工作压力值由阀门关闭状态下施加在阀门一侧的静态工作压力确定。在工作压力范围内, 可确保阀座与壳体的密封性。阀门两侧均有工作压力或高纯度介质阀门请另询。

技术参数

Kv值 [m³/h]										
	管接标准		DIN	EN 10357 系列B (原 DIN 11850, 系列1)	EN 10357, 系列A (原 DIN 11850, 系列2) / DIN 11866, 系列A	DIN 11850 系列3	SMS 3008	ASME BPE / DIN 11866, 系列C	ISO 1127 / EN 10357 系列C / DIN 11866, 系列B	DIN ISO 228
	连接 代码		0	16	17	18	37	59	60	1
型号	MG	DN								
GEMÜ 601/602	8	4	0,5	-	-	-	-	-	-	-
		6	-	-	1,1	-	-	-	1,2	-
		8	-	-	1,3	-	-	0,6	2,2	1,4
		10	-	2,1	2,1	2,1	-	1,3	-	-
		15	-	-	-	-	-	2,0	-	-
GEMÜ 612	10	10	-	2,4	2,4	2,4	-	2,2	3,3	-
		12	-	-	-	-	-	-	-	3,2
		15	3,3	3,8	3,8	3,8	-	2,2	4,0	3,4
		20	-	-	-	-	-	3,8	-	-
GEMÜ 673	25	15	4,1	4,7	4,7	4,7	-	-	7,4	6,5
		20	6,3	7,0	7,0	7,0	-	4,4	13,2	10,0
		25	13,9	15,0	15,0	15,0	12,6	12,2	16,2	14,0
	40	32	25,3	27,0	27,0	27,0	26,2	-	30,0	26,0
		40	29,3	30,9	30,9	30,9	30,2	29,5	32,8	33,0
	50	50	46,5	48,4	48,4	48,4	51,7	50,6	55,2	60,0
		65	-	-	-	-	62,2	61,8	-	-

MG = 膜片尺寸

Kv值根据DIN EN 60534标准，进气压力5 bar，压力差1 bar，不锈钢阀体材质（锻造阀体）和软橡胶膜片。

其他产品配置（例如其他膜片材质或阀体材质）的Kv值可能有所偏差。通常所有膜片均受到压力、温度、工艺和拧紧扭矩的影响。因此，Kv值可能超出标准公差。

Kv值曲线（Kv值取决于阀门行程）根据膜片材质和使用时长而变化。

订购代码

阀门型号	代码
GEMÜ 601 膜片尺寸MG 8	601
GEMÜ 602 膜片尺寸MG 8不锈钢手轮	602
GEMÜ 612 膜片尺寸MG 10	612
GEMÜ 673 膜片尺寸MG 25-50	673

阀体结构	代码
罐底阀	B**
二位二通阀	D
T型阀	T*
* 尺寸参见T型阀手册	
** 尺寸和规格请另询	

连接方式	代码
焊接	0
焊接DIN	0
焊接EN 10357, 系列B (原DIN 11850, 系列1)	16
焊接EN 10357, 系列A (原DIN 11850, 系列2) / DIN 11866, 系列A	17
焊接DIN 11850系列3	18
焊接JIS-G 3447	35
焊接JIS-G 3459	36
焊接SMS 3008	37
焊接BS 4825 Part 1	55
焊接ASME BPE / DIN 11866系列C	59
焊接ISO 1127 / EN 10357系列C / DIN 11866系列B	60
焊接ANSI/ASME B36.19M Schedule 10s	63
焊接ANSI/ASME B36.19M Schedule 5s	64
焊接ANSI/ASME B36.19M Schedule 40s	65
螺纹连接	
内螺纹DIN ISO 228	1
卫生螺纹接口标准DIN 11851	6
锥形套管与卫生油宁, DIN 11851	6K
其他卫生级螺套另询	
法兰 (GEMÜ 673)	
法兰EN 1092 / PN16 / B型, 结构长度符合EN 558, 系列1, ISO 5752, 基本系列1	8
ANSI Class 150 RF法兰, 结构长度符合MSS SP-88	38
法兰ANSI Class 125/150 RF, 结构长度符合EN 558, 系列1, ISO 5752, 基本系列1	39
可用阀体概览参见第14页	

连接方式	代码
卡箍连接	
符合ASME BPE标准管路的ASME BPE卡箍, 结构长度符合ASME BPE	80
符合EN ISO 1127管路的DIN 32676卡箍系列B, 结构长度符合EN 558, 系列7	82
符合ASME BPE标准管路的ASME BPE卡箍, 结构长度符合EN 558, 系列7	88
符合DIN 11850标准管路的DIN 32676卡箍系列A, 结构长度符合EN 558, 系列7	8A
符合SMS 3008标准管路的SMS 3017卡箍, 结构长度符合EN 558, 系列7	8E
卡箍DIN 32676 系列 C, 结构长度依照 FTF ASME BPE	8P
卡箍DIN 32676 Reihe C, 结构长度依照 FTF EN 558 系列 7	8T
其他卫生级卡箍可另询	
可用阀体概览参见第14页	

阀体材质	代码
EN-GJS-400-18-LT (GGG 40.3) PFA内衬	17
EN-GJS-400-18-LT (GGG 40.3) PP内衬	18
1.4435, 精密铸造	C3
1.4408, 精密铸造	37
1.4435 (316L), 锻造阀体	40
1.4435 (BN2), 锻造阀体 $\Delta Fe < 0.5\%$	42
1.4539, 锻造阀体	F4

膜片材质	代码
FKM	4 4A*
EPDM	13 3A*
EPDM	17
EPDM	19
EPDM	36
PTFE/EPDM, 单片式	54*
PTFE/EPDM, 双片式	5M**
PTFE/PVDF/EPDM, 三片式	71***
* 适用于膜片尺寸MG 8 ** 代码5M适用于膜片尺寸25	
*** 代码71仅适用于带PFA内衬的阀体 (代码17)	
材料符合FDA规定, 代码4和4A除外	

控制方式	代码
手动操作	0

执行器规格	代码
带密封调节限位, 黑色塑料手轮 GEMÜ 601 膜片尺寸MG 8	0TS
带密封调节限位, 不锈钢手轮 GEMÜ 602 膜片尺寸MG 8	0TM
带密封调节限位, 黑色塑料手轮 GEMÜ 612 膜片尺寸MG 10	1TS
带密封调节限位, 黑色塑料手轮 GEMÜ 673 膜片尺寸MG 25	2TS
带密封调节限位, 黑色塑料手轮 GEMÜ 673 膜片尺寸MG 40	3TS
带密封调节限位, 黑色塑料手轮 GEMÜ 673 膜片尺寸MG 50	4TS

订购代码

锻造阀体和整体加工阀体的内表面光洁度¹

接触介质的 内表面光洁度	机械抛光 ²		电解抛光	
	洁净等级 DIN 11866	代码	洁净等级 DIN 11866	代码
$Ra \leq 0.80 \mu m$	H3	1502	HE3	1503
$Ra \leq 0.60 \mu m$	-	1507	-	1508
$Ra \leq 0.40 \mu m$	H4	1536	HE4	1537
$Ra \leq 0.25 \mu m^3$	H5	1527	HE5	1516

接触介质的 内表面光洁度 符合ASME BPE 2016 ⁴	机械抛光 ²		电解抛光	
	ASME BPE 表面 标识	代码	ASME BPE 表面 标识	代码
Max.Ra = $0.76 \mu m$ (30 μ inch)	SF3	SF3	-	-
Max.Ra = $0.64 \mu m$ (25 μ inch)	SF2	SF2	SF6	SF6
Max.Ra = $0.51 \mu m$ (20 μ inch)	SF1	SF1	SF5	SF5
Max.Ra = $0.38 \mu m$ (15 μ inch)	-	-	SF4	SF4

精铸阀体的内表面光洁度

接触介质的 内表面光洁度	机械抛光 ²	
	洁净等级 DIN 11866	代码
$Ra \leq 6.30 \mu m$	-	1500
$Ra \leq 0.80 \mu m$	H3	1502
$Ra \leq 0.60 \mu m^5$	-	1507

¹在特殊情况下客户定制阀体的表面光洁度可能会受限。

²或任何其他可达到Ra值（根据ASME BPE）的表面精加工工艺。

³管道内径小于6 mm时，可达到最小Ra值为0.38 μm 。

⁴使用这些表面时，根据ASME BPE规定对阀体进行标记。

表面仅可用于由材质（比如盖米材质代码40、41、F4、44）和连接方式（比如盖米连接代码59、80、88）根据ASME BPE规定所制成的阀体。

⁵不适用于GEMÜ连接代码59，DN 8和GEMÜ连接代码0，DN 4。

Ra符合DIN EN ISO 4288和ASME B46.1规定

订购代码

特殊规格

代码

规格符合3A认证

M

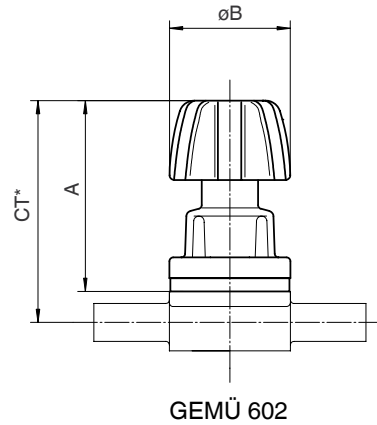
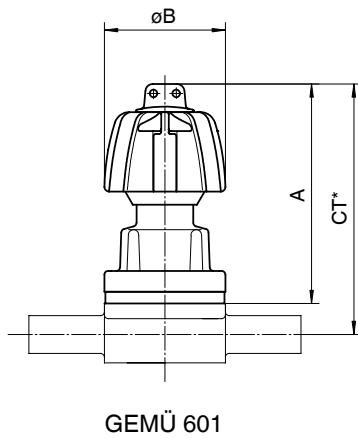
订购示例	601	8	D	60	C3	54	0	0TS	1500	M
型号	601									
公称直径		8								
阀体结构（代码）			D							
连接方式（代码）				60						
阀体材质（代码）					C3					
膜片材质（代码）						54				
控制方式（代码）							0			
执行器规格（代码）								0TS		
表面光洁度（代码）									1500	
特殊规格（代码）										M

尺寸 [mm]

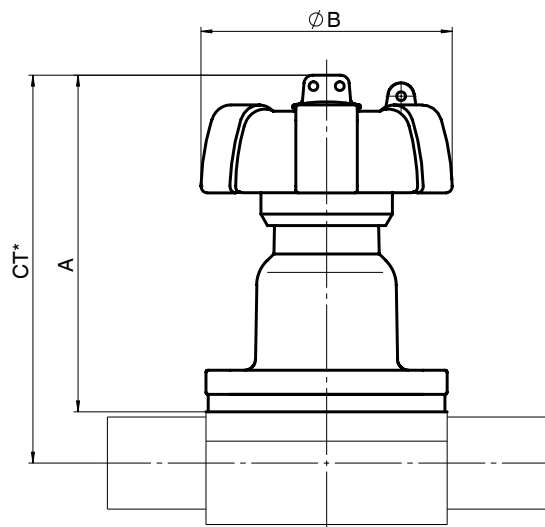
执行器尺寸

型号	膜片尺寸	A	øB	重量 [kg]
GEMÜ 601	8	58	32	0,10
GEMÜ 602	8	54	32	0,15
GEMÜ 612	10	80	60	0,40
GEMÜ 673	25	102	90	0,70
	40	119	114	1,30
	50	136	140	2,05

GEMÜ 601 / 602



GEMÜ 612 / 673



*CT = A + H1 (参见阀体尺寸)

阀体尺寸 [mm]

焊接，连接代码0、16、17、18
 阀体材质：精密铸造（代码C3）、锻造阀体（代码40、F4）

型号	管接标准							DIN		EN 10357 系列B (原 DIN 11850, 系列1)		EN 10357, 系列A (原 DIN 11850, 系列2) / DIN 11866, 系列A		DIN 11850 系列3		重量 [kg]
	连接代码							0		16		17		18		
	MG	DN	NPS	L	c (min)	H1*	H1**	ød	s	ød	s	ød	s	ød	s	
GEMÜ 601, 602	8	4	-	72	20	8,5		6	1,0	-	-	-	-	-	-	0,09
		6	-	72	20	8,5		-	-	-	-	8	1,0	-	-	0,09
		8	1/4"	72	20	8,5		-	-	-	-	10	1,0	-	-	0,09
		10	3/8"	72	20	8,5		-	-	12	1,0	13	1,5	14	2,0	0,09
GEMÜ 612	10	10	3/8"	108	25	12,5		-	-	12	1,0	13	1,5	14	2,0	0,30
		15	1/2"	108	25	12,5		18	1,5	18	1,0	19	1,5	20	2,0	0,30
GEMÜ 673	25	15	1/2"	120	25	13,0	19,0	18	1,5	18	1,0	19	1,5	20	2,0	0,62
		20	3/4"	120	25	16,0	19,0	22	1,5	22	1,0	23	1,5	24	2,0	0,58
		25	1"	120	25	19,0	19,0	28	1,5	28	1,0	29	1,5	30	2,0	0,55
	40	32	1 1/4"	153	25	24,0	26,0	34	1,5	34	1,0	35	1,5	36	2,0	1,45
		40	1 1/2"	153	30,5	26,0	26,0	40	1,5	40	1,0	41	1,5	42	2,0	1,32
	50	50	2"	173	30	32,0	32,0	52	1,5	52	1,0	53	1,5	54	2,0	2,25

* 适用于精铸阀体

** 适用于锻造阀体

MG = 膜片尺寸

材质参见第14页概览表

焊接，连接代码60
 阀体材质：精密铸造（代码C3）、锻造阀体（代码40、F4）

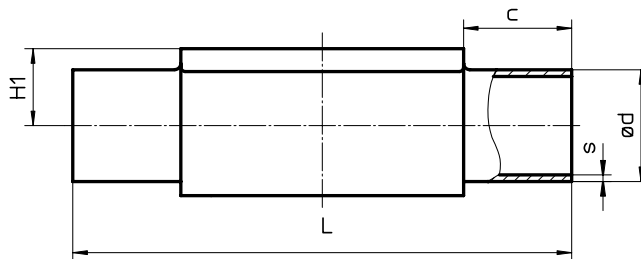
型号	管接标准							ISO 1127 / EN 10357, 系列C / DIN 11866, 系列B		重量 [kg]
	连接代码							60		
	MG	DN	NPS	L	c (min)	H1*	H1**	ød	s	
GEMÜ 601, 602	8	6	-	72	20	-	8,5	10,2	1,6	0,09
		8	1/4"	72	20	8,5	8,5	13,5	1,6	0,09
		10	3/8"	72	20	-	8,5	-	-	0,09
GEMÜ 612	10	10	3/8"	108	25	12,5	12,5	17,2	1,6	0,30
		15	1/2"	108	25	12,5	12,5	21,3	1,6	0,30
GEMÜ 673	25	15	1/2"	120	25	13,0	19,0	21,3	1,6	0,62
		20	3/4"	120	25	16,0	19,0	26,9	1,6	0,58
		25	1"	120	25	19,0	19,0	33,7	2,0	0,55
	40	32	1 1/4"	153	25	24,0	26,0	42,4	2,0	1,45
		40	1 1/2"	153	30,5	26,0	26,0	48,3	2,0	1,32
	50	50	2"	173	30	32,0	32,0	60,3	2,0	2,25

* 适用于精铸阀体

** 适用于锻造阀体

MG = 膜片尺寸

材质参见第14页概览表



阀体尺寸 [mm]

焊接、连接代码35、36、37
阀体材质：精密铸造（代码C3）、锻造阀体（代码40、F4）

型号	管接标准							JIS-G 3447		JIS-G 3459		SMS 3008		重量 [kg]
	连接代码							35		36		37		
	MG	DN	NPS	L	c (min)	H1*	H1**	ød	s	ød	s	ød	s	
GEMÜ 601, 602	8	6	-	72	20	-	8,5	-	-	10,5	1,20	-	-	0,09
		8	1/4"	72	20	-	8,5	-	-	13,8	1,65	-	-	0,09
GEMÜ 612	10	10	3/8"	108	25	-	12,5	-	-	17,3	1,65	-	-	0,30
		15	1/2"	108	25	-	12,5	-	-	21,7	2,10	-	-	0,30
GEMÜ 673	25	15	1/2"	120	25	-	19,0	-	-	21,7	2,10	-	-	0,62
		20	3/4"	120	25	-	19,0	-	-	27,2	2,10	-	-	0,58
		25	1"	120	25	19,0	19,0	25,4	1,2	34,0	2,80	25,0	1,2	0,55
	40	32	1 1/4"	153	25	-	26,0	31,8	1,2	42,7	2,80	33,7	1,2	1,45
		40	1 1/2"	153	30,5	26,0	26,0	38,1	1,2	48,6	2,80	38,0	1,2	1,32
	50	50	2"	173	30	32,0	32,0	50,8	1,5	60,5	2,80	51,0	1,2	2,25
		65	2 1/2"	173	30	-	34,0	63,5	2,0	-	-	63,5	1,6	2,20

* 适用于精铸阀体
材质参见第14页概览表

** 适用于锻造阀体

MG = 膜片尺寸

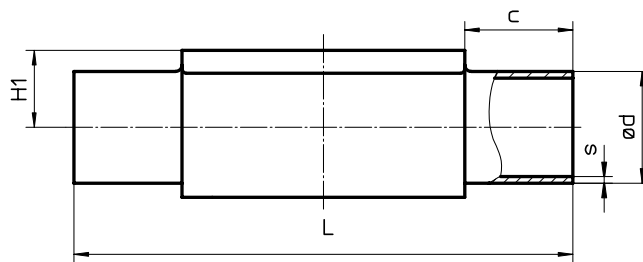
焊接、连接代码55、59、63、64、65
阀体材质：精密铸造（代码C3）、锻造阀体（代码40、F4）

型号	管接标准							BS 4825 Part 1		ASME BPE / DIN 11866, 系列C		ANSI/ASME B36.19M Schedule 10s		ANSI/ASME B36.19M Schedule 5s		ANSI/ASME B36.19M Schedule 40s		重量 [kg]
	连接代码							55		59		63		64		65		
	MG	DN	NPS	L	c (min)	H1*	H1**	ød	s	ød	s	ød	s	ød	s	ød	s	
GEMÜ 601, 602	8	6	-	72	20	-	8,5	-	-	-	-	10,3	1,24	-	-	10,3	1,73	0,09
		8	1/4"	72	20	8,5	8,5	6,35	1,2	6,35	0,89	13,7	1,65	-	-	13,7	2,24	0,09
		10	3/8"	72	20	8,5	8,5	9,53	1,2	9,53	0,89	-	-	-	-	-	-	0,09
		15	1/2"	72	20	8,5	8,5	12,70	1,2	12,70	1,65	-	-	-	-	-	-	0,09
GEMÜ 612	10	10	3/8"	108	25	-	12,5	9,53	1,2	9,53	0,89	17,1	1,65	-	-	17,1	2,31	0,30
		15	1/2"	108	25	-	12,5	12,70	1,2	12,70	1,65	21,3	2,11	21,3	1,65	21,3	2,77	0,30
		20	3/4"	108	25	12,5	12,5	19,05	1,2	19,05	1,65	-	-	-	-	-	-	0,30
GEMÜ 673	25	15	1/2"	120	25	-	19,0	-	-	-	-	21,3	2,11	21,3	1,65	21,3	2,77	0,62
		20	3/4"	120	25	16,0	19,0	19,05	1,2	19,05	1,65	26,7	2,11	26,7	1,65	26,7	2,87	0,58
		25	1"	120	25	19,0	19,0	-	-	25,40	1,65	33,4	2,77	33,4	1,65	33,4	3,38	0,55
	40	32	1 1/4"	153	25	-	26,0	-	-	-	-	42,2	2,77	42,2	1,65	42,2	3,56	1,45
		40	1 1/2"	153	30,5	26,0	26,0	-	-	38,10	1,65	48,3	2,77	48,3	1,65	48,3	3,68	1,32
	50	50	2"	173	30	32,0	32,0	-	-	50,80	1,65	60,3	2,77	60,3	1,65	60,3	3,91	2,25
65		2 1/2"	173	30	-	34,0	-	-	63,50	1,65	-	-	-	-	-	-	2,10	

* 适用于精铸阀体
材质参见第14页概览表

** 适用于锻造阀体

MG = 膜片尺寸

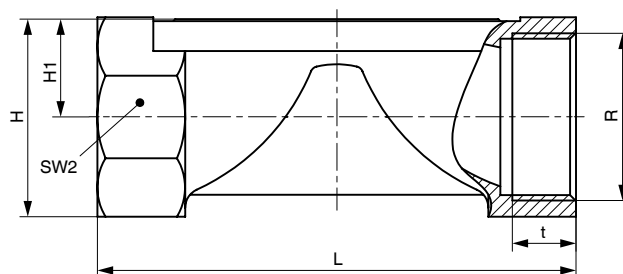


阀体尺寸 [mm]

内螺纹、连接代码1
阀体材质：精密铸造（代码37）

型号	MG	DN	R	H	H1	t	L	SW2	扳手平面 数量	重量 [kg]
GEMÜ 601/602	8	8	G 1/4	19,0	9,0	11	72	18	6	0,09
GEMÜ 612	10	12	G 3/8	25,0	13,0	12	55	22	2	0,17
		15	G 1/2	30,0	15,0	15	68	27	2	0,26
GEMÜ 673	25	15	G 1/2	28,3	14,8	15	85	27	6	0,32
		20	G 3/4	33,3	17,3	16	85	32	6	0,34
		25	G 1	42,3	21,8	13	110	41	6	0,39
	40	32	G 1 1/4	51,3	26,3	20	120	50	8	0,88
		40	G 1 1/2	56,3	28,8	18	140	55	8	0,93
		50	G 2	71,3	36,3	26	165	70	8	1,56

MG = 膜片尺寸

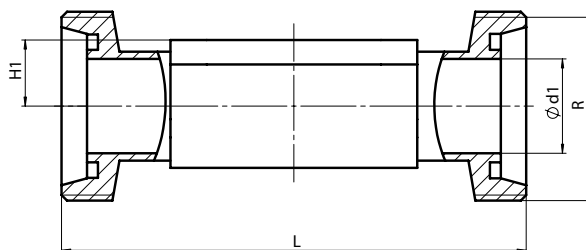


阀体尺寸 [mm]

螺纹连接，连接代码6
阀体材质：锻造阀体（代码40）

型号	MG	DN	H1	ød1	螺纹根据DIN 405 R	L	重量 [kg]
GEMÜ 601/602	8	10	8,5	10,0	RD 28 x 1/8	92	0,21
GEMÜ 612	10	10	12,5	10,0	RD 28 x 1/8	118	0,33
		15	12,5	16,0	RD 34 x 1/8	118	0,35
GEMÜ 673	25	15	19,0	16,0	RD 34 x 1/8	118	0,71
		20	19,0	20,0	RD 44 x 1/6	118	0,78
		25	19,0	26,0	RD 52 x 1/6	128	0,79
	40	32	26,0	32,0	RD 58 x 1/6	147	1,66
		40	26,0	38,0	RD 65 x 1/6	160	1,62
	50	50	32,0	50,0	RD 78 x 1/6	191	2,70

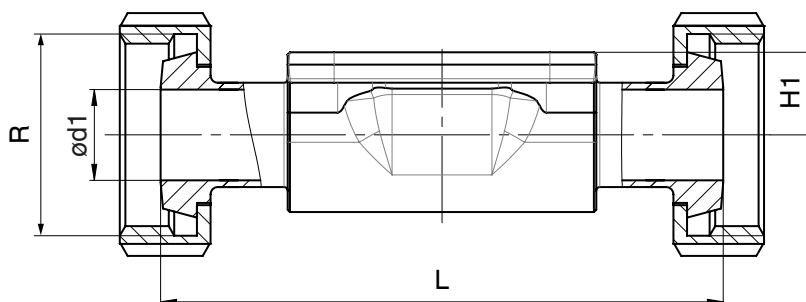
MG = 膜片尺寸



螺纹连接、连接代码6K
锻造阀体材料（代码40）

Typ	MG	DN	H1	ød1	螺纹根据DIN 405 R	L	重量 [kg]
GEMÜ 601/602	8	10	8,5	10,0	RD 28 x 1/8	90	0,21
GEMÜ 612	10	10	12,5	10,0	RD 28 x 1/8	116	0,33
		15	12,5	16,0	RD 34 x 1/8	116	0,35
GEMÜ 673	25	15	19,0	16,0	RD 34 x 1/8	116	0,71
		20	19,0	20,0	RD 44 x 1/6	114	0,78
		25	19,0	26,0	RD 52 x 1/6	127	0,79
	40	32	26,0	32,0	RD 58 x 1/6	147	1,66
		40	26,0	38,0	RD 65 x 1/6	160	1,62
	50	50	32,0	50,0	RD 78 x 1/6	191	2,70

MG = 膜片尺寸



阀体尺寸 [mm]

法兰 - DIN EN 1092、连接代码8
 阀体材质: GGG 40.3 (代码17、18)、精密铸造 (代码C3)、
 锻造阀体 (代码40)

型号	MG	DN	ød	øk	øL	螺栓数	H1			FTF	重量 [kg]
							材质代码17、18	材质代码C3	材质代码40		
GEMÜ 673	25	15	95	65	14	4	18,0	13,0	19,0	130*	1,85
		20	105	75	14	4	20,5	16,0	19,0	150	2,35
		25	115	85	14	4	23,0	19,0	19,0	160	2,85
	40	32	140	100	19	4	28,7	24,0	26,0	180	4,90
		40	150	110	19	4	33,0	26,0	26,0	200	5,65
	50	50	165	125	19	4	39,0	32,0	32,0	230	7,45

*材质代码C3, 40 FTF = 150 (没有DIN结构长度)

MG = 膜片尺寸

材质参见第14页概览表

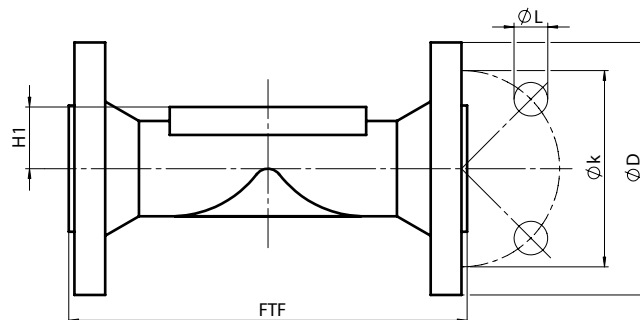
法兰 - ANSI Class 125/150 RF、连接代码38、39
 阀体材质: GGG 40.3 (代码17、18)、精密铸造 (代码C3)、
 锻造阀体 (代码40)

型号	MG	DN	ød	øk	øL	螺栓数	H1			FTF		重量 [kg]
							材质代码17、18	材质代码C3	材质代码40	接头代码38	接头代码39	
GEMÜ 673	25	15	90	60,3	15,9	4	18,0	13,0	19,0	-	130*	1,85
		20	100	69,9	15,9	4	20,5	16,0	19,0	146	150	2,35
		25	110	79,4	15,9	4	23,0	19,0	19,0	146	160	2,85
	40	32	115	88,9	15,9	4	28,7	24,0	26,0	-	180	4,90
		40	125	98,4	15,9	4	33,0	26,0	26,0	175	200	5,65
	50	50	150	120,7	19,0	4	39,0	32,0	32,0	200	230	7,45

*材质代码C3, 40 FTF = 150 (没有DIN结构长度)

MG = 膜片尺寸

材质参见第14页概览表

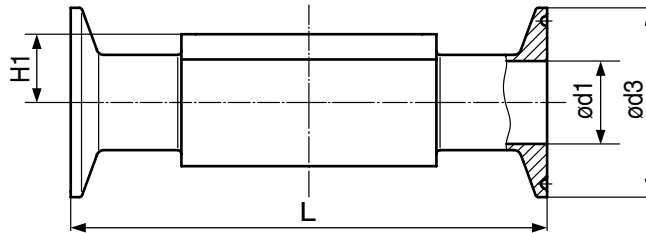


阀体尺寸 [mm]

卡箍连接、连接代码80、82、88、8A、8E、8P、8T
阀体材质：锻造阀体（代码40、F4）

	卡箍连接				ASME BPE						ISO 1127 / EN 10357 ，系列C/ DIN 11866，系列B			EN 10357，系列A (原DIN 11850 系列2)/ DIN 11866，系列A			SMS 3008			重量 [kg]
	卡箍接口				ASME BPE						DIN 32676，系列B			DIN 32676，系列A			ISO 2852 / SMS 3017			
	卡箍连接代码				80, 8P			88, 8T			82			8A			8E			
型号	MG	DN	NPS	H1	ød1	ød3	L	ød1	ød3	L	ød1	ød3	L	ød1	ød3	L	ød1	ød3	L	
盖米 601/602	8	6	1/8"	8,5	-	-	-	-	-	-	7,0	25,0	63,5	6	25,0	63,5	-	-	-	-
		8	1/4"	8,5	4,57	25,0	63,5	-	-	-	10,3	25,0	63,5	8	25,0	63,5	-	-	-	0,15
		10	3/8"	8,5	7,75	25,0	63,5	-	-	-	-	-	-	10	34,0	88,9	-	-	-	0,18
		15	1/2"	8,5	9,40	25,0	63,5	9,40	25,0	108	-	-	-	-	-	-	-	-	-	0,18
GEMÜ 612	10	10	3/8"	12,5	-	-	-	-	-	-	14,0	25,0	108,0	10	34,0	108,0	-	-	-	0,30
		15	1/2"	12,5	9,40	25,0	88,9	9,40	25,0	108	18,1	50,5	108,0	16	34,0	108,0	-	-	-	0,43
		20	3/4"	12,5	15,75	25,0	101,6	15,75	25,0	117	-	-	-	-	-	-	-	-	-	0,43
GEMÜ 673	25	15	1/2"	19,0	-	-	-	-	-	-	18,1	50,5	108,0	16	34,0	108,0	-	-	-	0,75
		20	3/4"	19,0	15,75	25,0	101,6	15,75	25,0	117	23,7	50,5	117,0	20	34,0	117,0	-	-	-	0,71
		25	1"	19,0	22,10	50,5	114,3	22,10	50,5	127	29,7	50,5	127,0	26	50,5	127,0	22,6	50,5	127	0,63
	40	32	1 1/4"	26,0	-	-	-	-	-	-	38,4	64,0	146,0	32	50,5	146,0	31,3	50,5	146	1,62
		40	1 1/2"	26,0	34,80	50,5	139,7	34,80	50,5	159	44,3	64,0	159,0	38	50,5	159,0	35,6	50,5	159	1,50
	50	50	2"	32,0	47,50	64,0	158,8	47,50	64,0	190	56,3	77,5	190,0	50	64,0	190,0	48,6	64,0	190	2,50
		65	2 1/2"	34,0	60,20	77,5	193,8	60,20	77,5	216	-	-	-	-	-	-	60,3	77,5	216	2,30

MG = 膜片尺寸



GEMÜ 601, 602, 612, 673 阀体概览

焊接

型号	连接代码		0		16	17		18	35	36	37		55	59		60		63	64	65
	材质代码		C3	40	40	C3	40	40	40	40	C3	40	40	C3	40	C3	40	40	40	40
	MG	DN																		
GEMÜ 601/602	8	4	X	X	-	-	-	-	-	-	-	-	-	-	-	-	-	-	-	-
		6	-	-	-	X	X	-	-	X	-	-	-	-	-	-	X	X	-	X
		8	-	-	-	X	X	-	-	X	-	-	X	X	X	X	X	X	-	X
		10	-	-	X	X	X	X	-	-	-	-	X	X	X	-	-	-	-	-
		15	-	-	-	-	-	-	-	-	-	-	X	X	X	-	-	-	-	-
GEMÜ 612	10	10	-	-	X	X	X	X	-	X	-	-	X	-	X	X	X	X	-	X
		15	-	X	X	X	X	X	-	X	-	-	X	-	X	X	X	X	X	X
		20	-	-	-	-	-	-	-	-	-	-	X	X	X	-	-	-	-	-
GEMÜ 673	25	15	-	X	X	X	X	X	-	X	-	-	-	-	-	X	X	X	X	X
		20	-	X	X	X	X	X	-	X	-	-	X	X	X	X	X	X	X	X
		25	-	X	X	X	X	X	X	X	X	X	-	X	X	X	X	X	X	X
	40	32	-	X	X	X	X	X	X	X	-	X	-	-	-	X	X	X	X	X
		40	-	X	X	X	X	X	X	X	X	X	-	X	X	X	X	X	X	X
	50	50	-	X	X	X	X	X	X	X	X	X	-	X	X	X	X	X	X	X
		65	-	-	-	-	-	-	X	-	-	-	X	-	-	X	-	-	-	-

材质代码42, F4的可用性: 与代码40相同

MG = 膜片尺寸

型号	连接代码		螺纹连接			卡箍连接					法兰									
	材质代码		1	6	62	80, 8P	82	88, 8T	8A	8E	8				38		39			
	MG	DN	37	40	40	40	40	40	40	40	17	18	C3	40	17	18	17	18	C3	40
GEMÜ 601/602	8	6	-	-	-	-	K	-	K	-	-	-	-	-	-	-	-	-	-	-
		8	X	-	-	K	K	-	K	-	-	-	-	-	-	-	-	-	-	-
		10	-	W	W	K	-	-	W	-	-	-	-	-	-	-	-	-	-	-
		15	-	-	-	K	-	W	-	-	-	-	-	-	-	-	-	-	-	-
GEMÜ 612	10	10	-	W	W	-	K	-	K	-	-	-	-	-	-	-	-	-	-	-
		15	X	W	W	K	W	K	K	-	-	-	-	-	-	-	-	-	-	-
		20	-	-	-	K	-	K	-	-	-	-	-	-	-	-	-	-	-	-
GEMÜ 673	25	15	X	W	W	-	W	-	K	-	X	X	W	W	-	-	X	X	W	W
		20	X	W	W	K	K	K	K	-	X	X	W	W	X	X*	X	X	W	W
		25	X	W	W	K	K	K	K	K	X	X	W	W	X	X*	X	X	W	W
	40	32	X	W	W	-	W	-	K	K	X	X	W	W	-	-	X	X	W	W
		40	X	W	W	K	W	K	K	K	X	X	W	W	X	X*	X	X	W	W
	50	50	X	W	W	K	W	K	K	K	X	X	W	W	X	X*	X	X	W	W
		65	-	-	-	W	-	W	-	W	-	-	-	-	-	-	-	-	-	-

* 连接代码38 / 材质代码18请另询

X = 标准 K = 接口为整体加工 (非焊接) W = 焊接结构

材质代码42, F4的可用性: 与代码40相同

MG = 膜片尺寸

更多金属隔膜阀、附件和其它产品, 请参见我们的产品目录和价格表。
竭诚欢迎您联系我们。

GEMÜ 公司产品范围
阀门、测量及控制系统

