

## Verfügbarkeiten

Die Anschlüsse **Überwurfmutter mit Innen bzw. Außengewinde (Code FV, MV)** sind für die folgenden GEMÜ Membranventile verfügbar:

601, 602, 605, 611, 612, 615, 625, 650, 653, 654, 671, 673, 687, 695 (jeweils mit Ventilkörperwerkstoff 1.4435 (316L) (Code 40))

### Verfügbarkeit Membrangrößen/Nennweiten

MG	DN	NPS
8	8	1/4"
	10	3/8"
	15	1/2"
10	10	3/8"
	15	1/2"
	20	3/4"
25	20	3/4"
	25	1"

### Verfügbarkeit Oberflächengüten

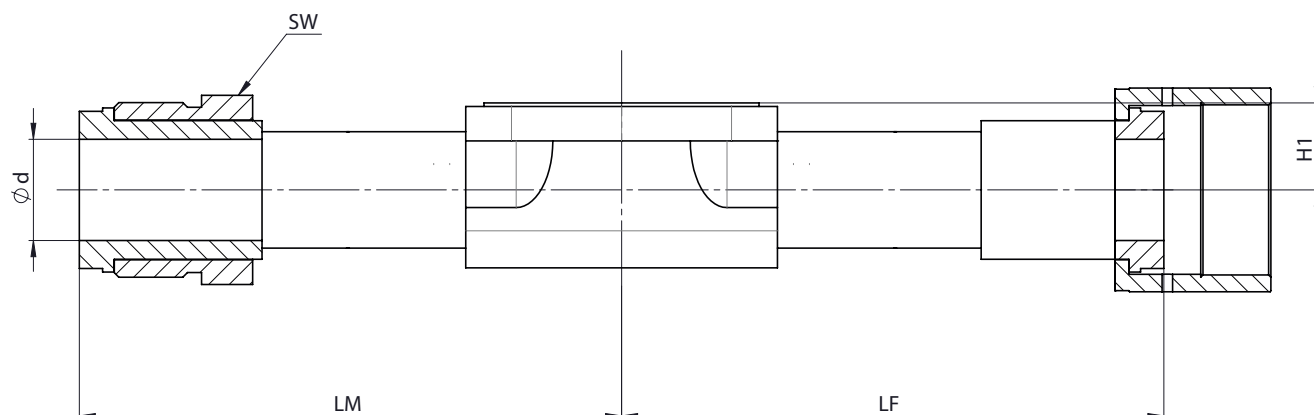
Medienberührende Innenoberflächen	Überwurfmutter mit Außengewinde (Code MV)		Überwurfmutter mit Innengewinde (Code FV)
	Elektropoliert	Elektropoliert <sup>1)</sup>	Elektropoliert <sup>1)</sup>
Ra ≤ 0,4 µm	1537	1799	1799
Ra ≤ 0,25 µm	1516	1787	1787

1) Hinweis: Bei den Oberflächengüten der Codes 1787 und 1799 gelten folgende Punkte:

- Die angegebene Oberflächengüte gilt nur für die medienberührenden Innenoberflächen der verwendeten Bauteile.
- Die Schweißnähte werden nicht nachgearbeitet.
- Für das komplette Produkt oder die komplette Komponente kann keine Oberflächengüte definiert werden.

## Abmessungen

### Überwurfmutter mit Innen- und Außengewinde (Code FV, MV)



#### Anschlussart Überwurfmutter mit Innengewinde (Code FV)

MG	DN	NPS	Ød	H1	LF	SW
8	8	1/4"	4,6	8,5	40,9	3/4"
	10	3/8"	7,8	8,5	51,0	1 1/16"
	15	1/2"	10,3	8,5	41,4	1 1/16"
10	10	3/8"	7,8	12,5	62,5	1 1/16"
	15	1/2"	10,3	12,5	52,9	1 1/16"
	20	3/4"	16,7	12,5	85,7	1 1/2"
25	20	3/4"	16,7	19,0	92,2	1 1/2"
	25	1"	22,1	19,0	99,3	1 3/4"

#### Anschlussart Überwurfmutter mit Außengewinde (Code MV)

MG	DN	NPS	Ød	H1	LM	SW
8	8	1/4"	4,6	8,5	55,9	5/8"
	10	3/8"	7,8	8,5	68,1	15/16"
	15	1/2"	10,3	8,5	58,4	15/16"
10	10	3/8"	7,8	12,5	79,6	15/16"
	15	1/2"	10,3	12,5	69,9	15/16"
	20	3/4"	16,7	12,5	85,7	1 5/16"
25	20	3/4"	16,7	19,0	92,2	1 5/16"
	25	1"	22,1	19,0	99,3	1 5/8"

Maße in mm