

GEMÜ 620

气动控制隔膜阀



特征

- 适用于输送颗粒物以及磨蚀性的介质
- 提供各种内衬材质，比如PFA、PP或硬质橡胶
- 标配目测位置指示器
- 通过各种加装组件和附件构成丰富多样的适配方案

说明

GEMÜ 620两位两通隔膜阀拥有一个低维护的金属或塑料隔膜执行器，通过气动控制。阀门拥有一个金属中段。控制方式有“常闭（NC）”、“常开（NO）”和“双作用（DA）”。

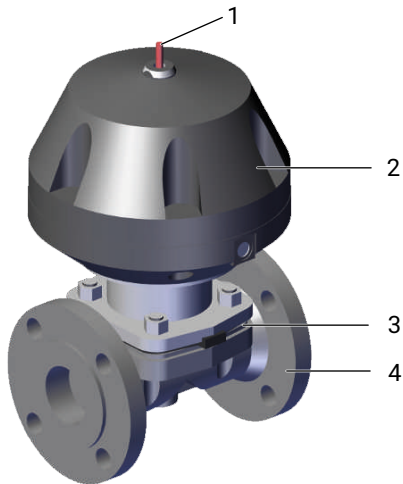
技术规格

- 介质温度: 0 至 100 °C
- 环境温度: 0 至 60 °C
- 工作压力: 0 至 10 bar
- 公称通径: DN 15 至 150
- 配置选型: 直通阀体
- 连接方式: 法兰 | 螺纹
- 连接标准: ANSI | BS | EN | ISO
- 阀体材质: EN-GJL-250, 灰铸铁材质 | EN-GJS-400-18-LT, 球墨铸铁材质 | EN-GJS-500-7, 球墨铸铁材质
- 阀体喷涂: PFA | PP | 硬橡胶
- 膜片材质: CR | EPDM | FKM | NBR | PTFE / FKM | PTFE / PVDF / EPDM | PTFE/EPDM
- 一致性: EAC | FDA | 德国洁净空气条例



产品描述

结构



序号。	名称	材质
1	目测位置指示器	PP 紅
2	执行器	铸铁，增强型PP
3	膜片	NBR FKM CR EPDM PTFE/EPDM (一件式) PTFE/EPDM (两件式) PTFE/FKM (两件式) PTFE/PVDF/EPDM (三件式)
4	阀体	EN-GJL-250 (GG 25) EN-GJS-400-18-LT (GGG 40.3) ， PFA内衬 EN-GJS-400-18-LT (GGG 40.3) ， PP内衬 EN-GJS-400-18-LT (GGG 40.3) ， 硬质橡胶内衬 EN-GJS-500-7 (GGG 50) ， PFA内衬 EN-GJS-500-7 (GGG 50) ， PP内衬

可用性

阀体可用性

螺纹连接，法兰

MG	DN	螺纹 连接	法兰																				
			连接方式代码 ¹⁾																				
			1	8					38			39				51			53		56		
			材质代码 ²⁾																				
			8	8	17	18	83	17	18	83	8	17	18	83	17	81	91	8	17	17	81	91	
25	15	X	X	X	X	X	-	-	-	X	X	X	X	-	-	-	X	-	-	-	-		
	20	X	X	X	X	X	X	X ³⁾	X	X	X	X	X	-	-	-	X	-	-	-	-		
	25	X	X	X	X	X	X	X ³⁾	X	X	X	X	X	-	X	X ⁴⁾	X	-	-	X	X ⁵⁾		
40	32	X	X	X	X	X	-	-	-	X	X	X	X	-	-	-	-	-	-	-	-		
	40	X	X	X	X	X	X	X ³⁾	X	X	X	X	X	-	X	X ⁴⁾	X	-	-	X	X ⁵⁾		
50	50	X	X	X	X	X	X	X ³⁾	X	X	X	X	X	-	X	X ⁴⁾	X	-	-	X	X ⁵⁾		
65	65	-	X	X	X	X	X	X ³⁾	X	X	X	X	X	-	-	-	X	-	-	-	-		
80	80	-	X	X	X	X	X	X ³⁾	X	X	X	X	X	-	X	X ⁴⁾	X	-	-	X	X ⁵⁾		
100	100	-	X	X	X	X	X	X ³⁾	X	X	X	X	X	-	X	X ⁴⁾	X	-	-	X	X ⁵⁾		
125	125	-	X	X	-	X	-	-	-	X	X	-	X	-	-	-	X	-	-	-	-		
150	150	-	X	X	-	X	X	-	X	X	X	-	X	X	-	-	X	X	X	-	-		

MG = 膜片尺寸

X = 标准

1) 连接方式

代码 1: 内螺纹DIN ISO 228

代码 8: 法兰EN 1092, PN 16, B型, 结构长度FTF EN 558, 系列1, ISO 5752, 基本系列1, 结构长度仅限阀体类型D

代码 38: 法兰ANSI Class 150 RF, 结构长度FTF MSS SP-88, 结构长度仅限阀体类型D

代码 39: 法兰ANSI Class 125/150 RF, 结构长度FTF EN 558, 系列1, ISO 5752, 基本系列1, 结构长度仅限阀体类型D

代码 51: 法兰BS 10 Tab"E", 结构长度FTF EN 558, 系列7, ISO 5752, 基本系列7, 结构长度仅限阀体类型D

代码 53: 法兰EN 1092, PN 16, A型, 结构长度FTF EN 558, 系列7, ISO 5752, 基本系列7, 结构长度仅限阀体类型D

代码 56: 法兰ANSI Class 125/150 RF, 结构长度FTF EN 558, 系列7, ISO 5752, 基本系列7, 结构长度仅限阀体类型D

2) 阀体材质

代码 8: EN-GJL-250 (GG 25)

代码 17: EN-GJS-400-18-LT (GGG 40.3), PFA内衬

代码 18: EN-GJS-400-18-LT (GGG 40.3), PP内衬

代码 81: EN-GJS-500-7 (GGG 50), PFA内衬

代码 83: EN-GJS-400-18-LT (GGG 40.3), 硬质橡胶内衬

代码 91: EN-GJS-500-7 (GGG 50), PP内衬

3) 连接代码38 / 材质代码18请另询

4) 连接代码51 / 材质代码91请另询

5) 连接代码56 / 材质代码91请另询

执行器规格

MG	DN	执行器规格
25	15 - 25	0KN
40	32 - 40	1KN
50	50	2KN
65	65	3/1、3/2、3/3、3/D、3/F、3A1、3A2、3A3、3AD、3AF
80	80	3/2、3/3、3/D、3/F、3A2、3A3、3AD、3AF、4A2
100	100	3/3、3/D、3/F、3A3、3AD、3AF、4A3、4AD、4AF
125	125	4A2、4A3、4AD、4AF
150	150	4A3、4AD、4AF

产品合规性可用性

	膜片材质代码 ¹⁾	阀体材质代码 ²⁾
食品		
FDA	54 , 5M	17 , 81
德国洁净空气条例		
德国洁净空气条例		17 , 18 , 81 , 91

1) 膜片材质

代码 54: PTFE/EPDM, 一件式
代码 5M: PTFE/EPDM, 两件式

2) 阀体材质

代码 17: EN-GJS-400-18-LT (GGG 40.3), PFA内衬
代码 18: EN-GJS-400-18-LT (GGG 40.3), PP内衬
代码 81: EN-GJS-500-7 (GGG 50), PFA内衬
代码 91: EN-GJS-500-7 (GGG 50), PP内衬

订购信息

订单数据提供有关标准配置的概述。

订购前，请检查可用性。其他配置请另询。

订购代码

1 型号	代码
隔膜阀，气动控制， 隔膜执行器，灰铸铁中段	620

2 DN	代码
DN 15	15
DN 20	20
DN 25	25
DN 32	32
DN 40	40
DN 50	50
DN 65	65
DN 80	80
DN 100	100
DN 125	125
DN 150	150

3 阀体结构	代码
两通阀体	D

4 连接方式	代码
螺纹连接	
内螺纹DIN ISO 228	1
法兰	
法兰EN 1092，PN 16，B型， 结构长度FTF EN 558，系列1，ISO 5752，基本系列1， 结构长度仅限阀体类型D	8
法兰ANSI Class 150 RF， 结构长度FTF MSS SP-88， 结构长度仅限阀体类型D	38
法兰ANSI Class 125/150 RF， 结构长度FTF EN 558，系列1，ISO 5752，基本系列1， 结构长度仅限阀体类型D	39
法兰BS 10 Tab“E”， 结构长度FTF EN 558，系列7，ISO 5752，基本系列7， 结构长度仅限阀体类型D	51
法兰EN 1092，PN 16，A型， 结构长度FTF EN 558，系列7，ISO 5752，基本系列7， 结构长度仅限阀体类型D	53
法兰ANSI Class 125/150 RF， 结构长度FTF EN 558，系列7，ISO 5752，基本系列7， 结构长度仅限阀体类型D	56

5 阀体材质	代码
EN-GJL-250 (GG 25)	8
EN-GJS-400-18-LT (GGG 40.3)， PFA内衬	17
EN-GJS-400-18-LT (GGG 40.3)， PP内衬	18
EN-GJS-500-7 (GGG 50)， PFA内衬	81
EN-GJS-400-18-LT (GGG 40.3)， 硬质橡胶内衬	83
EN-GJS-500-7 (GGG 50)， PP内衬	91

6 膜片材质	代码
NBR	2
FKM	4
CR	8
EPDM	29
PTFE/EPDM，一件式	54
PTFE/EPDM，两件式	5M
PTFE/FKM，两件式	5T
PTFE/PVDF/EPDM，三件式	71
提示：PTFE/PVDF/EPDM膜片（代码71）只可与带有薄膜涂层材质PFA的阀体组合使用。	

7 控制方式	代码
常闭 (NC)	1
常开 (NO)	2
双作用 (DA)	3

8 执行器规格	代码
DN 15 - 25，隔膜尺寸25	
执行器材质：塑料	
隔膜执行器，塑料，直径130 mm	0KN
DN 32 - 40，隔膜尺寸40	
执行器材质：塑料	
隔膜执行器，塑料，直径171 mm	1KN
DN 50，隔膜尺寸50	
执行器材质：塑料	
隔膜执行器，塑料，直径211 mm	2KN
DN 65，隔膜尺寸65	
执行器材质：塑料	
执行器尺寸3/1	3/1
执行器尺寸3/2	3/2
执行器尺寸3/3	3/3

8 执行器规格	代码
执行器尺寸3/D	3/D
执行器尺寸3/F	3/F
执行器材质：金属	
执行器尺寸3A1	3A1
执行器尺寸3A2	3A2
执行器尺寸3A3	3A3
执行器尺寸3AD	3AD
执行器尺寸3AF	3AF
DN 80, 隔膜尺寸80	
执行器材质：塑料	
执行器尺寸3/2	3/2
执行器尺寸3/3	3/3
执行器尺寸3/D	3/D
执行器尺寸3/F	3/F
执行器材质：金属	
执行器尺寸3A2	3A2
执行器尺寸3A3	3A3
执行器尺寸3AD	3AD
执行器尺寸3AF	3AF
执行器尺寸4A2	4A2
DN 100, 隔膜尺寸100	
执行器材质：塑料	
执行器尺寸3/3	3/3

8 执行器规格	代码
执行器尺寸3/D	3/D
执行器尺寸3/F	3/F
执行器材质：金属	
执行器尺寸3A3	3A3
执行器尺寸3AD	3AD
执行器尺寸3AF	3AF
执行器尺寸4A3	4A3
执行器尺寸4AD	4AD
执行器尺寸4AF	4AF
DN 125, 隔膜尺寸125	
执行器材质：金属	
执行器尺寸4A2	4A2
执行器尺寸4A3	4A3
执行器尺寸4AD	4AD
执行器尺寸4AF	4AF
DN 150, 隔膜尺寸150	
执行器材质：金属	
执行器尺寸4A3	4A3
执行器尺寸4AD	4AD
执行器尺寸4AF	4AF

订购示例

订购选项	代码	说明
1 型号	620	隔膜阀，气动控制，隔膜执行器，灰铸铁中段
2 DN	80	DN 80
3 阀体结构	D	两通阀体
4 连接方式	8	法兰EN 1092，PN 16，B型，结构长度FTF EN 558，系列1，ISO 5752，基本系列1，结构长度仅限阀体类型D
5 阀体材质	8	EN-GJL-250 (GG 25)
6 膜片材质	29	EPDM
7 控制方式	1	常闭 (NC)
8 执行器规格	3/3	执行器尺寸3/3

技术参数

介质

工作介质: 对阀体和膜片材质的物理和化学属性不会造成不良影响的腐蚀性、惰性、气态和液态介质。

控制介质: 惰性气体

温度

介质温度:	NBR (代码2)	-10 - 100 °C
	FKM (代码4)	-10 - 90 °C
	CR (代码8)	-10 - 100 °C
	EPDM (代码29)	-10 - 100 °C
	PTFE / EPDM (代码54)	-10 - 100 °C
	PTFE / EPDM (代码5M)	-10 - 100 °C
	PTFE / FKM (代码5T)	-10 - 100 °C
	PTFE / PVDF / EPDM (代码71)	-10 - 100 °C

控制介质温度: 0 – 40 °C

环境温度: 0 – 60 °C

存储温度: 0 – 40 °C

压力

工作压力:

MG	DN	控制方式	执行器尺寸	EPDM	PTFE
25	15 - 25	1、2、3	0KN	0 - 10	0 - 10
40	32 - 40	1、2、3	1KN	0 - 10	0 - 10
50	50	1、2、3	2KN	0 - 10	0 - 10
65	65	1	3/1	0 - 3	0 - 2
			3A1	0 - 3	0 - 2
			3/2	0 - 6	0 - 4
			3A2	0 - 6	0 - 4
			3/3	0 - 10	0 - 6
			3A3	0 - 10	0 - 6
		2	3/F、3AF	0 - 10	0 - 6
		3	3/D、3AD	0 - 10	0 - 6
80	80	1	3/2	0 - 3	0 - 2
			3A2	0 - 3	0 - 2
			3/3	0 - 7	0 - 5
			3A3	0 - 7	0 - 5
			4A2	0 - 10	0 - 6
		2	3/F、3AF	0 - 10	0 - 6
		3	3/D、3AD	0 - 10	0 - 6
100	100	1	3/3	0 - 6	0 - 4
			3A3	0 - 6	0 - 4
			4A3	0 - 10	0 - 6
		2	3/F	0 - 6	0 - 4
			3AF	0 - 6	0 - 4
			4AF	0 - 10	0 - 6
		3	3/D	0 - 6	0 - 4
			3AD	0 - 6	0 - 4
			4AD	0 - 10	0 - 6
125	125	1	4A2	0 - 5	0 - 3
			4A3	0 - 8	0 - 5
		2	4AF	0 - 10	0 - 6
		3	4AD	0 - 10	0 - 6
150	150	1	4A3	0 - 6	0 - 4
		2	4AF	0 - 8	0 - 5
		3	4AD	0 - 8	0 - 5

MG = 膜片尺寸

所有的压力值单位均为bar-表压。工作压力数据通过阀门闭合状态下单侧静态施加工作压力确定。在给定的值工作，阀座与壳体密封性均可得到保证。

两侧工作压力和高纯度介质的要求请另询。

压力等级:

PN 16

泄漏率:

泄漏率A (根据EN 12266-1)

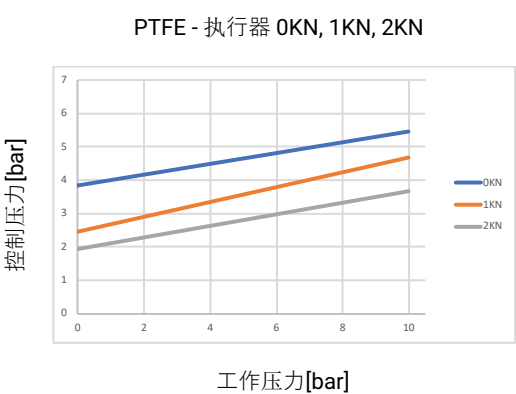
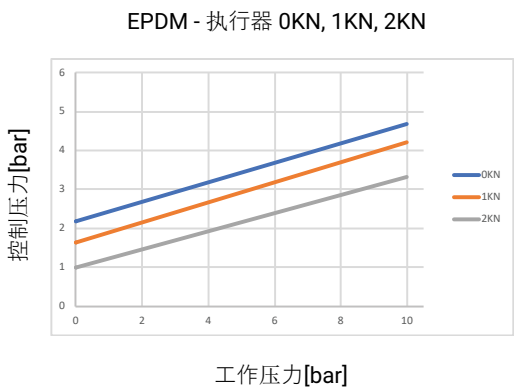
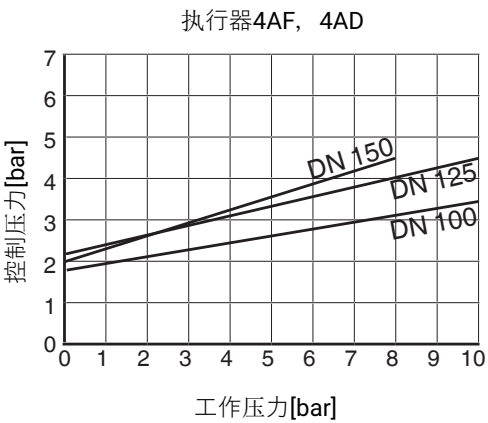
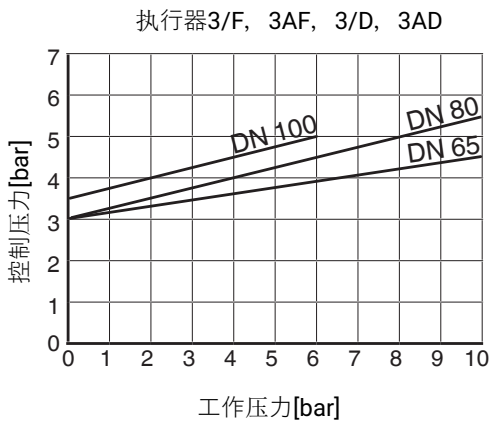
控制压力:

MG	DN	控制方式	执行器尺寸	控制压力
25	15 - 25	1	0KN	5.5 - 7.0
		2	0KN	最大5.5
		3	0KN	最大5.5
40	32 - 40	1	1KN	5.5 - 7.0
		2	1KN	最大5.5
		3	1KN	最大5.5
50	50	1	2KN	5.5 - 7.0
		2	2KN	最大5.0
		3	2KN	最大5.0
65	65	1	3/1	2.6 - 7.0
			3A1	3.0 - 7.0
			3/2	4.5 - 7.0
			3A2	4.5 - 7.0
			3/3	5.5 - 7.0
			3A3	6.0 - 7.0
		2	3/F、3AF	最大4.5
		3	3/D、3AD	最大 4.0
80	80	1	3/2	4.5 - 7.0
			3A2	5.0 - 7.0
			3/3	5.6 - 7.0
			3A3	6.5 - 7.0
			4A2	3.5 - 7.0
		2	3/F、3AF	最大5.5
		3	3/D、3AD	最大5.0
100	100	1	3/3	6.2 - 7.0
			3A3	6.5 - 7.0
			4A3	4.5 - 7.0
		2	3/F	最大5.0
			3AF	最大5.0
			4AF	最大3.5
		3	3/D	最大4.5
			3AD	最大4.5
125	125	1	4A2	4.0 - 7.0
			4A3	5.5 - 7.0
		2	4AF	最大4.5
		3	4AD	最大 4.0
150	150	1	4A3	5.5 - 7.0
		2	4AF	最大4.5
		3	4AD	最大 4.0

MG = 膜片尺寸

控制压力:

控制压力 - 工作压力 - 图表



提示：以上图表中，针对不同的工作压力，对于“常开（控制方式2）”执行器，给出的是必要的最小控制压力。

充气容量:

执行器尺寸0	0.15 dm ³
执行器尺寸1	0.35 dm ³
执行器尺寸2	1.10 dm ³
执行器尺寸3	2.50 dm ³
执行器尺寸4	6.80 dm ³
执行器尺寸0KN	0.16 dm ³
执行器尺寸1KN	0.40 dm ³
执行器尺寸2KN	0.69 dm ³

Kv值:

MG	DN	GG 25	PFA / PP	硬橡胶
25	15	7,0	5,0	6,0
	20	14,0	9,0	11,0
	25	20,0	13,0	15,0
40	32	36,0	23,0	29,0
	40	40,0	26,0	32,0
50	50	80,0	47,0	64,0
65	65	100,0	72,0	80,0
80	80	160,0	110,0	128,0
100	100	238,0	177,0	190,0
125	125	270,0	214,0	230,0
150	150	480,0	365,0	397,0

MG = 隔膜尺寸, Kv值, 单位m³/h

Kv值根据标准DIN EN 60534确定, 入口压力5 bar, Δp 1 bar, 带法兰接头EN 1092, 结构长度EN 558, 系列1和弹性软膜片。其他产品配置 (例如其他膜片材质或阀体材质) 的Kv值可能有所偏差。通常情况下, 所有的膜片都会受到压力、温度、过程及其紧固扭矩的影响。因此, Kv值可能超出标准公差极限。

Kv值曲线 (Kv值取决于阀门行程) 根据膜片材质和使用时长而变化。

产品合规性

压力设备认证: 2014/68/EU

机械指令: 2006/42/EG

食品: FDA*
欧盟第1935/2006号规定
欧盟第10/2011*号规定

EAC: TR CU 010/2011

德国洁净空气条例: 本产品符合“空气技术说明”第5.2.6.4节中的等效要求 (德国洁净空气条例 / VDI 2440, 根据第3.3.1.3项) *

本产品符合VDI 2440 (2000年11月)、VDI 3479、DIN EN ISO 158481的要求, 证书编号18 11 090235 002*

* 参见可用性

机械数据

重量:

执行器

MG	执行器尺寸	控制方式	重量
25	0KN	1	2.2
	0KN	2 + 3	1.7
40	1KN	1	4.7
	1KN	2 + 3	3.1
50	2KN	2 + 3	6.9
	2KN	2 + 3	5.2
65	3/1	1	14.4
	3/2		15.1
	3/3		15.8
	3A1		23.8
	3A2		24.6
	3A3		25.8
	3/F - 3/D	2 + 3	14.0
	3AF - 3AD		18.2
80	3/2	1	16.5
	3/3		17.2
	3A2		26.4
	3A3		27.4
	4A2		54.7
	3/F - 3/D	2 + 3	15.2
	3AF - 3AD		20.0
100	3/3	1	17.8
	3A3		28.1
	4A3		63.3
	3/F - 3/D	2 + 3	16.0
	3AF - 3AD		21.0
	4AF - 4AD		35.0
125	4A2	1	58.0
	4A3		66.0
	4AF - 4AD	2 + 3	35.0
150	4A3	1	67.0
	4AF - 4AD	2 + 3	45.0

MG = 隔膜尺寸, 重量 (单位kg)

重量:

阀体

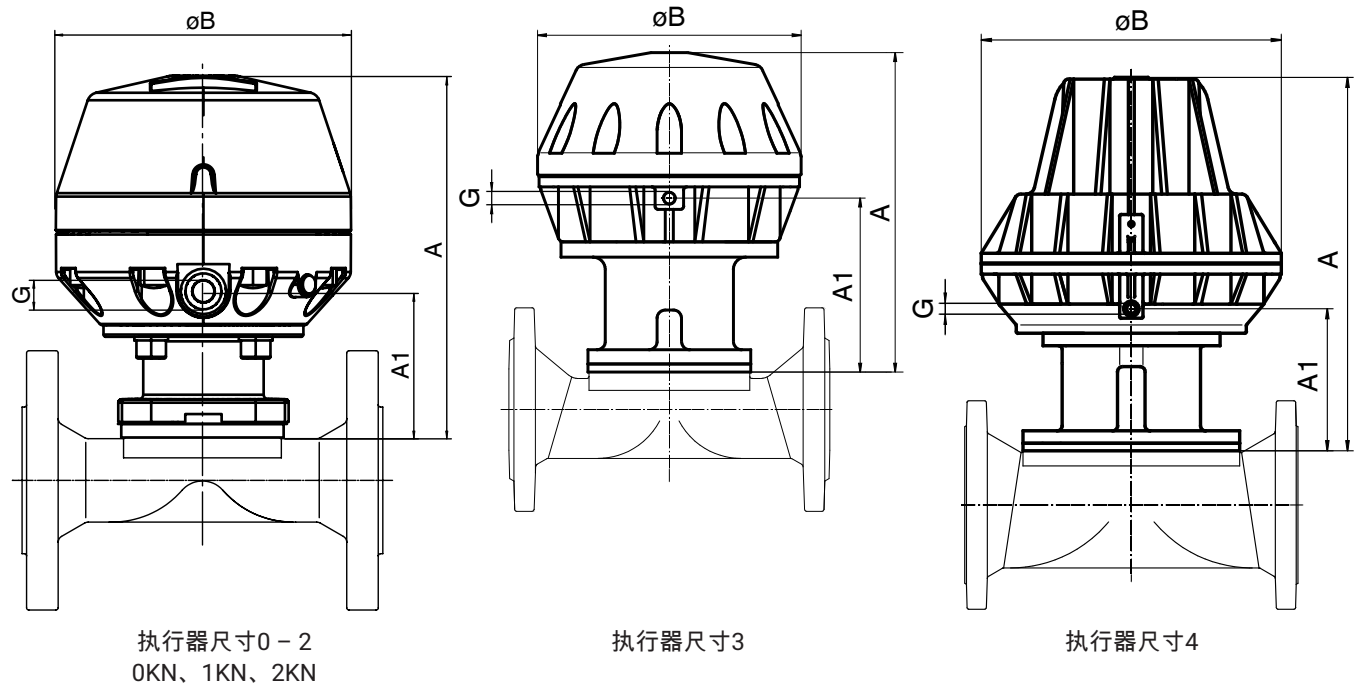
MG	DN	内螺纹	法兰
		连接方式代码	
		1	8、38、39、51、53、56
25	15	0,5	1,9
	20	0,6	2,4
	25	0,9	2,9
40	32	1,2	4,9
	40	1,8	5,7
50	50	2,6	7,5
65	65	-	10,2
80	80	-	14,2
100	100	-	21,0
125	125	-	30,0
150	150	-	35,0

MG = 隔膜尺寸, 重量 (单位kg)

尺寸

执行器尺寸

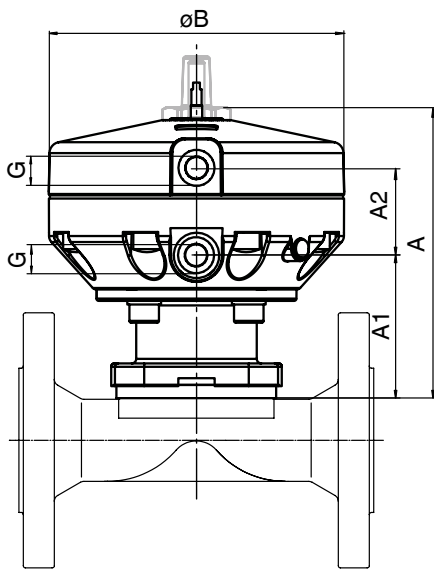
控制方式1



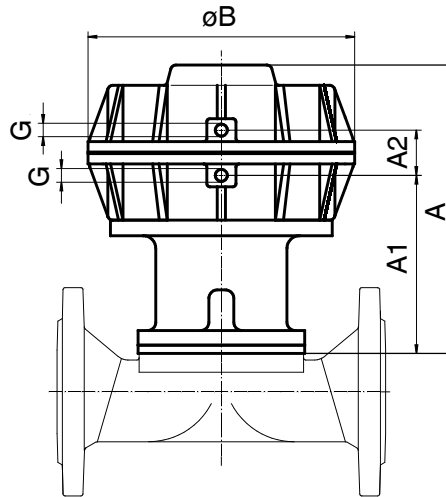
MG	DN	执行器规格	ø B	A	A1	G
25	15 - 25	0KN	130	170	59	G 1/4
40	32 + 40	1KN	171	208	75	G 1/4
50	50	2KN	211	244	90	G 1/4
65	65	3/1	259	333	173	G 1/4
		3/2	259	333	173	
		3/3	259	333	173	
		3A1	256	307	172	
		3A2	256	307	172	
		3A3	256	307	172	
80	80	3/2	259	333	173	G 1/4
		3/3	259	333	173	
		3A2	256	307	172	
		3A3	256	307	172	
		4A2	360	439	159	
100	100	3/3	259	333	173	G 1/4
		3A3	256	307	172	
		4A3	360	439	159	
125	125	4A2	360	451	171	G 1/4
		4A3	360	451	171	
150	150	4A3	360	440	160	G 1/4

尺寸（单位mm），MG = 隔膜尺寸

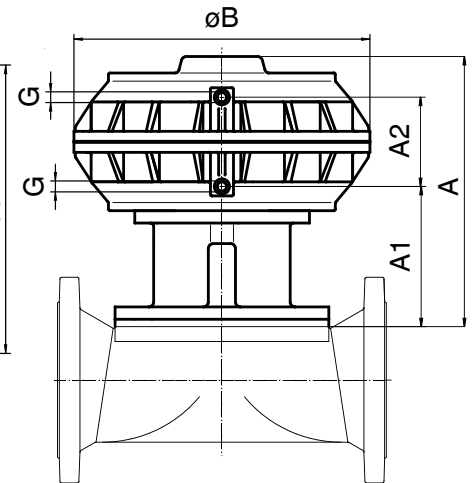
控制方式2 + 3



执行器尺寸0 - 2
0KN、1KN、2KN



执行器尺寸3

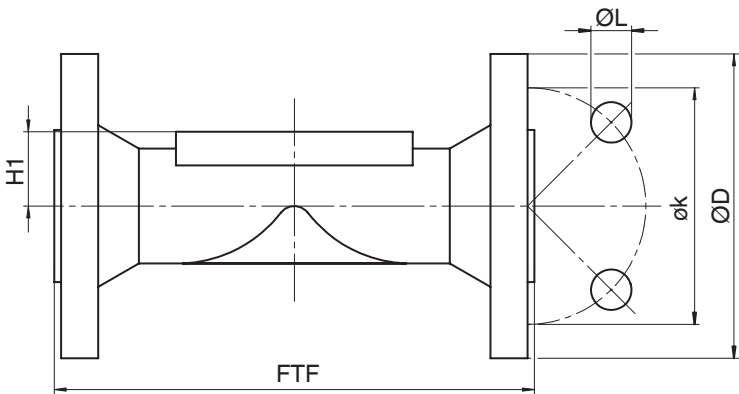


执行器尺寸4

MG	DN	执行器尺寸	ø B	A	A1	A2	G
25	15 - 25	0KN	130	147	59	39	G 1/4
40	32 + 40	1KN	171	173	75	42	G 1/4
50	50	2KN	211	206	90	47	G 1/4
65	65	3/F - 3/D	258	284	170	45	G 1/4
65	65	3AF - 3AD	258	284	170	45	G 1/4
80	80	3/F - 3/D	256	282	169	45	G 1/4
80	80	3AF - 3AD	256	282	169	45	G 1/4
100	100	3/F - 3/D	256	282	169	45	G 1/4
100	100	3AF - 3AD	256	282	169	45	G 1/4
100	100	4AF - 4AD	360	322	156	109	G 1/4
125	125	4AF - 4AD	360	334	168	109	G 1/4
150	150	4AF - 4AD	360	323	156	109	G 1/4

尺寸 (单位mm) , MG = 隔膜尺寸

阀体尺寸
 法兰EN (代码8)

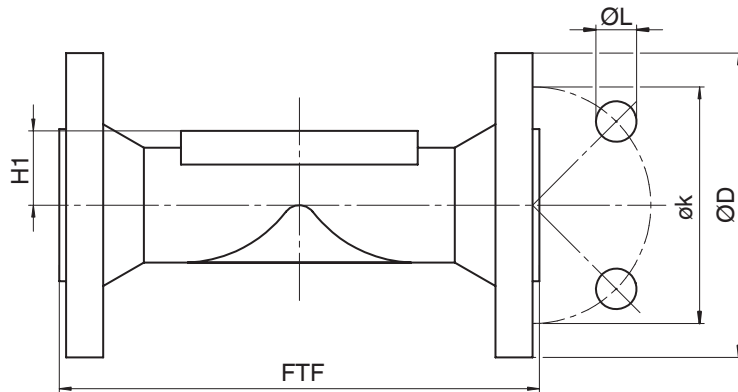


MG	DN	连接方式代码8 ¹⁾						
		材质代码 ²⁾						
						8	17、18、83	
		øD	øk	øL	n	H1	H1	FTF
25	15	95,0	65,0	14,0	4	19,0	18,0	130,0
	20	105,0	75,0	14,0	4	19,0	20,5	150,0
	25	115,0	85,0	14,0	4	19,0	23,0	160,0
40	32	140,0	100,0	19,0	4	28,0	28,7	180,0
	40	150,0	110,0	19,0	4	28,0	33,0	200,0
50	50	165,0	125,0	19,0	4	35,0	39,0	230,0
65	65	185,0	145,0	19,0	4	27,5	51,0	290,0
80	80	200,0	160,0	19,0	8	33,0	59,5	310,0
100	100	220,0	180,0	19,0	8	43,0	73,0	350,0
125	125	250,0	210,0	19,0	8	65,0	87,0	400,0
150	150	285,0	240,0	23,0	8	58,0	109,0	480,0

尺寸（单位mm），MG = 隔膜尺寸
n = 孔数

- 1) 连接方式
代码 8: 法兰EN 1092, PN 16, B型, 结构长度FTF EN 558, 系列1, ISO 5752, 基本系列1, 结构长度仅限阀体类型D
- 2) 阀体材质
代码 8: EN-GJL-250 (GG 25)
代码 17: EN-GJS-400-18-LT (GGG 40.3), PFA内衬
代码 18: EN-GJS-400-18-LT (GGG 40.3), PP内衬
代码 83: EN-GJS-400-18-LT (GGG 40.3), 硬质橡胶内衬

法兰EN (代码53)



MG	DN	连接方式代码53 ¹⁾								
		材质代码 ²⁾								
		8	17				8	17	8	17
		øD	øD	øk	øL	n	H1	H1	FTF	FTF
25	15	95,0	-	65,0	14,0	4	19,0	-	117,0	-
	20	105,0	-	75,0	14,0	4	19,0	-	117,0	-
	25	115,0	-	85,0	14,0	4	19,0	-	127,0	-
40	32	140,0	-	100,0	19,0	4	28,0	-	-	-
	40	150,0	-	110,0	19,0	4	28,0	-	159,0	-
50	50	165,0	-	125,0	19,0	4	35,0	-	191,0	-
65	65	185,0	-	145,0	19,0	4	27,5	-	216,0	-
80	80	200,0	-	160,0	19,0	8	33,0	-	254,0	-
100	100	220,0	-	180,0	19,0	8	43,0	-	305,0	-
125	125	250,0	-	210,0	19,0	8	65,0	-	356,0	-
150	150	285,0	280,0 ³⁾	240,0	23,0	8	58,0	109,0	406,0	416,0

尺寸 (单位mm) , MG = 隔膜尺寸

n = 孔数

1) 连接方式

代码 53: 法兰EN 1092, PN 16, A型, 结构长度FTF EN 558, 系列7, ISO 5752, 基本系列7, 结构长度仅限阀体类型D

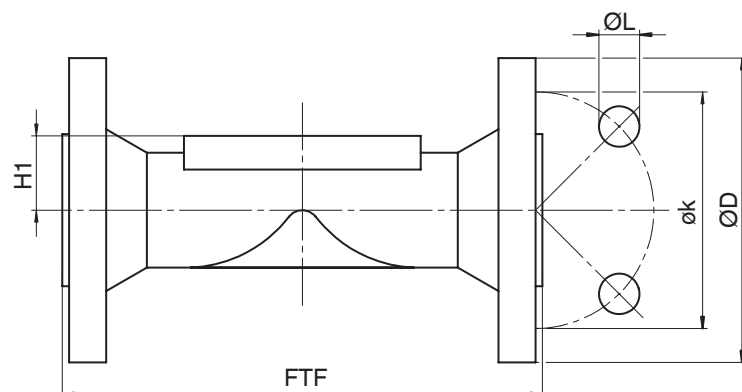
2) 阀体材质

代码 8: EN-GJL-250 (GG 25)

代码 17: EN-GJS-400-18-LT (GGG 40.3) , PFA内衬

3) 直径与标准有偏差

法兰ANSI Class (代码38、39)



MG	DN	连接方式 代码 ¹⁾								
								38	38	39
		材质 代码 ²⁾								
						8	17, 18, 83	17, 18	83	8, 17, 18, 83
		øD	øk	øL	n	H1	H1	FTF	FTF	FTF
25	15	90,0	60,3	15,9	4	19,0	18,0	-	-	130,0
	20	100,0	69,9	15,9	4	19,0	20,5	146,0	146,4	150,0
	25	110,0	79,4	15,9	4	19,0	23,0	146,0	146,4	160,0
40	32	115,0	88,9	15,9	4	28,0	28,7	-	-	180,0
	40	125,0	98,4	15,9	4	28,0	33,0	175,0	171,4	200,0
50	50	150,0	120,7	19,0	4	35,0	39,0	200,0	197,4	230,0
65	65	180,0	139,7	19,0	4	27,5	51,0	226,0	222,4	290,0
80	80	190,0	152,4	19,0	4	33,0	59,5	260,0	260,4	310,0
100	100	230,0 ³⁾	190,5	19,0	8	43,0	73,0	327,0	324,4	350,0
125	125	255,0	215,9	22,2	8	65,0	87,0	-	-	400,0
150	150	280,0	241,3	22,2	8	58,0	109,0	416,0	416,0	480,0

尺寸 (单位mm) , MG = 隔膜尺寸

n = 孔数

1) 连接方式

代码 38: 法兰ANSI Class 150 RF, 结构长度FTF MSS SP-88, 结构长度仅限阀体类型D

代码 39: 法兰ANSI Class 125/150 RF, 结构长度FTF EN 558, 系列1, ISO 5752, 基本系列1, 结构长度仅限阀体类型D

2) 阀体材质

代码 8: EN-GJL-250 (GG 25)

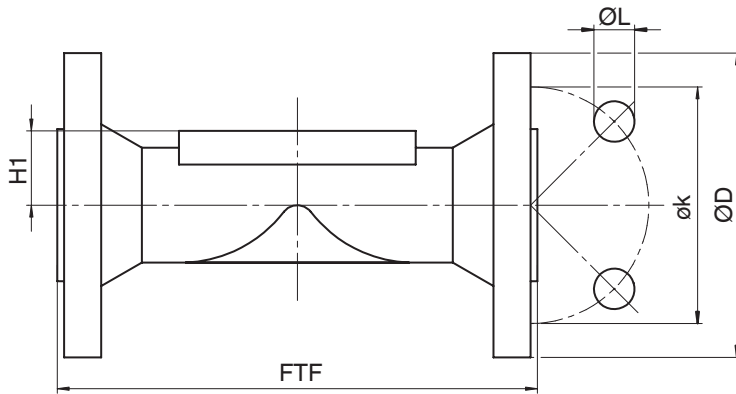
代码 17: EN-GJS-400-18-LT (GGG 40.3) , PFA内衬

代码 18: EN-GJS-400-18-LT (GGG 40.3) , PP内衬

代码 83: EN-GJS-400-18-LT (GGG 40.3) , 硬质橡胶内衬

3) 连接代码39 / 材质代码8 ØD = 220

法兰ANSI Class (代码56)



MG	DN	连接方式代码56 ¹⁾							
		材质代码 ²⁾							
						17	81, 91	17	81, 91
		ØD	Øk	ØL	n	H1	H1	FTF	FTF
25	25	110,0	79,4	15,9	4	-	23,0	-	127,0
40	40	125,0	98,4	15,9	4	-	32,0	-	165,0
50	50	150,0	120,7	19,0	4	-	40,0	-	191,0
80	80	190,0	152,4	19,0	4	-	58,0	-	254,0
100	100	230,0	190,5	19,0	8	-	70,0	-	311,0
150	150	280,0	241,3	22,2	8	109,0	-	416,0	-

尺寸 (单位mm) , MG = 隔膜尺寸

n = 孔数

1) 连接方式

代码 56: 法兰ANSI Class 125/150 RF, 结构长度FTF EN 558, 系列7, ISO 5752, 基本系列7, 结构长度仅限阀体类型D

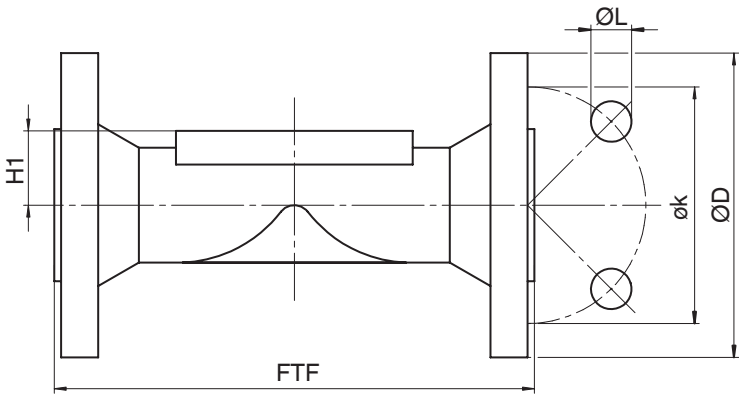
2) 阀体材质

代码 17: EN-GJS-400-18-LT (GGG 40.3), PFA内衬

代码 81: EN-GJS-500-7 (GGG 50), PFA内衬

代码 91: EN-GJS-500-7 (GGG 50), PP内衬

法兰BS (代码51)



MG	DN	连接方式代码51 ¹⁾							
		材质代码 ²⁾							
						17	81, 91	17	81, 91
		øD	øk	øL	n	H1	H1	FTF	FTF
25	25	114,0	83,0	14,0	4	-	23,0	-	127,0
40	40	125,0	98,0	14,0	4	-	32,0	-	165,0
50	50	152,0	114,0	17,0	4	-	40,0	-	191,0
80	80	184,0	146,0	17,0	4	-	58,0	-	254,0
100	100	216,0	178,0	17,0	8	-	70,0	-	311,0
150	150	279,0	235,0	22,0	8	109,0	-	416,0	-

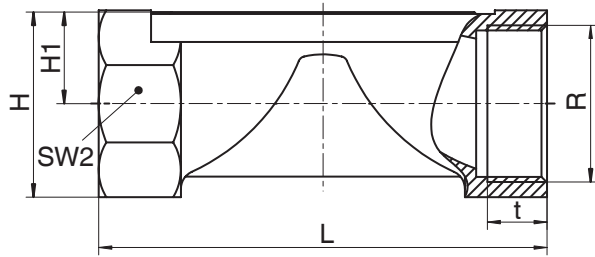
尺寸 (单位mm) , MG = 隔膜尺寸
n = 孔数

1) 连接方式

代码 51: 法兰BS 10 Tab“E”, 结构长度FTF EN 558, 系列7, ISO 5752, 基本系列7, 结构长度仅限阀体类型D

2) 阀体材质

代码 17: EN-GJS-400-18-LT (GGG 40.3) , PFA内衬
代码 81: EN-GJS-500-7 (GGG 50) , PFA内衬
代码 91: EN-GJS-500-7 (GGG 50) , PP内衬

内螺纹DIN (代码1)

MG	DN	连接方式代码1 ¹⁾						
		材质代码8 ²⁾						
		R	H	H1	t	L	SW 2	n
25	15	G 1/2	35,0	19,0	12,0	85,0	32	6
	20	G 3/4	40,0	19,0	13,0	85,0	41	6
	25	G 1	42,0	19,0	16,0	110,0	46	6
40	32	G 1¼	56,0	28,0	16,0	120,0	55	6
	40	G 1½	61,0	28,0	18,0	140,0	65	6
50	50	G 2	73,0	35,0	18,0	165,0	75	6

尺寸 (单位mm), MG = 隔膜尺寸

n = 扳手着力面数量

1) 连接方式

代码 1: 内螺纹DIN ISO 228

2) 阀体材质

代码 8: EN-GJL-250 (GG 25)



GEMÜ Gebr. Müller Apparatebau GmbH & Co. KG
Fritz-Müller-Straße 6-8 D-74653 Ingelfingen-Criesbach Germany
电话 +49 (0) 7940 123-0 · info@gemue.de
www.gemu-group.com