

Válvula solenoíde piloto, de plástico

Construção

A válvula solenoíde piloto 3/2 vias de acionamento direto consiste de um eletroímã removível com revestimento em plástico e corpo da válvula em plástico. A conexão elétrica é feita através de um conector conforme DIN EN 175301-803 forma A ou um conector de encaixe M12.

GEMÜ 0322: Projetado para a montagem individual em forma de passagem ou para a montagem modular em bateria usando abraçadeiras. Montagem em bateria até no máx. 12 válvulas.

GEMÜ 0324: Projetado para a montagem direta (parafuso oco) em válvulas de acionamento pneumático ou outros dispositivos.

GEMÜ 0326: Projetado para a instalação sobre uma régua de alumínio compacta como bateria de válvula para a montagem em cabines de controle ou como válvula Manifold próximo dos componentes pneumáticos a serem controlados. Régua de baterias até no máx. 10 válvulas.

Propriedades

- Adequadas para o controle de gases químicos neutros
- Oferecemos as funções de acionamento normal fechada e normal aberta
- Opcional
 - versão **ATEX**: identificação ATEX (função de acionamento 1):
 - Ex II 2 G Ex mb II T4
 - Ex II 2 D Ex tD A21 IP65 T130°C
 - acionamento manual de emergência com trava (função de acionamento 1)
 - LED integrado (versão M12)

Vantagens

- Versão robusta
- Bobina fácil de trocar
- Opção: LED integrado (versão M12)
- Possibilidade de aplicação multifuncional devida às varias versões
- Montagem modular com bateria



GEMÜ 0322

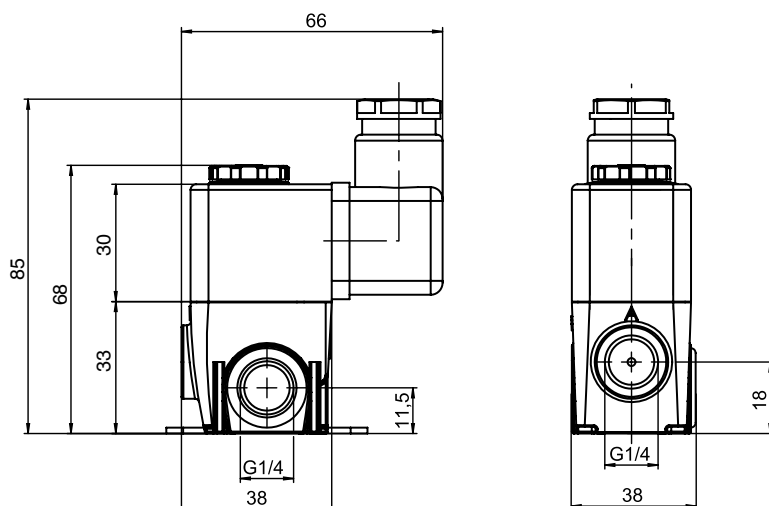


GEMÜ 0324



GEMÜ 0326

Dimensões GEMÜ 0322 [mm]



Dimensões das baterias GEMÜ 0322, 0324 e 0326 ver páginas 5 e 6..

Dados técnicos



Condições de operação

Fluido de operação	classes de qualidade de acordo com a norma DIN ISO 8573-1
Teor de poeira	classe 4 (dimensão máxima da partícula 15 µm) (densidade máxima da partícula máx. 8 mg/m³)
Pressão do ponto de orvalho	classe 4 (pressão máx. do ponto de orvalho 3°C)
Concentração de óleo	classe 4 (concentração máxima de óleo 5 mg/m³)
Temperatura ambiente	-10 ... +50 °C
Temperatura do fluido	-10 ... +50 °C
Pressão de operação	0 – 10 bar

Informações gerais

Frequência máx. de comutação	5 Hz
Tempo de comutação	ligado 11 ms desligado 20 ms
Valor da vazão normal fechada	70 l/min
normal aberta	40 l/min
Diâmetro nominal	1,8 mm
Conexões pneumáticas	alimentação de ar (1) G1/4 saída (2) G1/4 escape de ar (3) M5
Classe de proteção	IP65
Classe de isolamento	F
Peso	150 g
Classe de resistência a corrosões	KBK 2

Proteção contra explosão* identificação conforme ATEX

 II 2 G Ex mb II T4
 II 2 D Ex tD A21 IP65 T130°C

* Função de acionamento 1

Dados elétricos

Tensão de alimentação*

Tensão de alimentação Uv	
Versão CC	24 V
Versão CA	24 V, 120 V, 230 V
Tolerância admissível da tensão	± 10 %
Ondulação máx. admissível	20 %

Potência consumida

Normal fechada (NF)	
Versão CC	4,5 W
Versão CA	Potência de arranque 11,5 W Potência de retenção 8,5 W
Normal aberta (NA)	
Versão CC	6,8 W
Versão CA	6,8 W
Potência	100 %

Conexão elétrica

Padrão	Conector de acordo com a norma DIN EN 175301-803 forma A
Opcional	conector de encaixe M12, tomada para cabo
Versão ATEX	Cabo de 3 m (H05V2V2-F 3G1, diâmetro externo 7 mm)

Para a versão DA da válvula solenoide normal aberta (NA) são utilizados ímãs CC.

Para as aplicações CA com válvulas normal abertas (NA) deve ser utilizado um conector com retificador em ponte integrado (p.ex. GEMÜ 1221 código 88256107).

Materiais

Corpo da válvula	PA 6, poliamida
Solenoide, conector	PA 6, poliamida
Solenoide, M12	plástico duro (Epóxi NU463)
Solenoide, ATEX	PPS
Material da vedação	FPM

Nota sobre a montagem

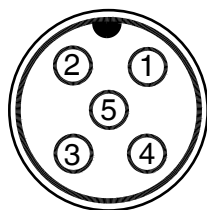
Na instalação em cabines de controle deve-se providenciar uma ventilação adequada.

Certificado de teste do modelo construtivo

PTB 03 ATEX 2018 X

Conexão elétrica

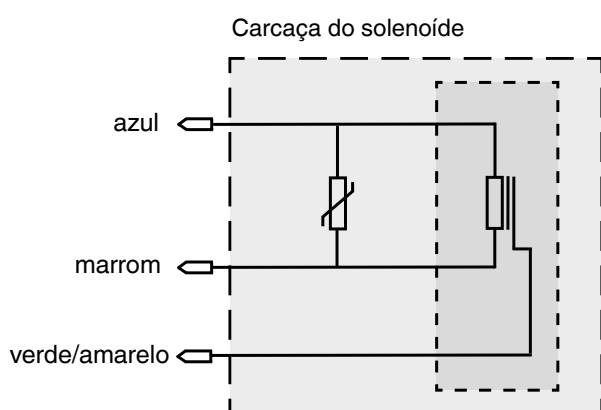
Esquema de ligações conector de encaixe M12



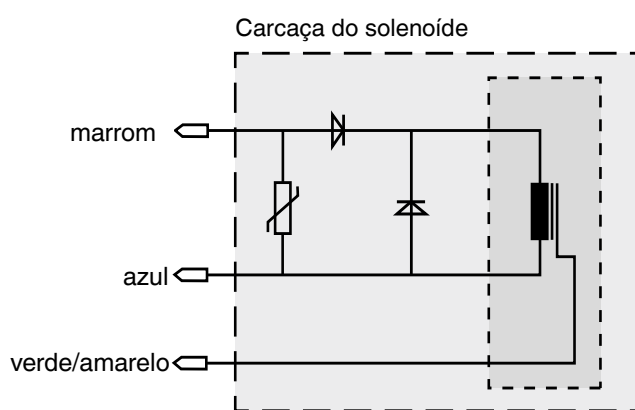
Conexão	PIN	Nome do sinal
X1 codificado-A Conector M12	1	n.c.
	2	n.c.
	3	Uv, GND
	4	Uv, tensão de alimentação 24V CA
	5	n.c.

Versão ATEX

Versão CC

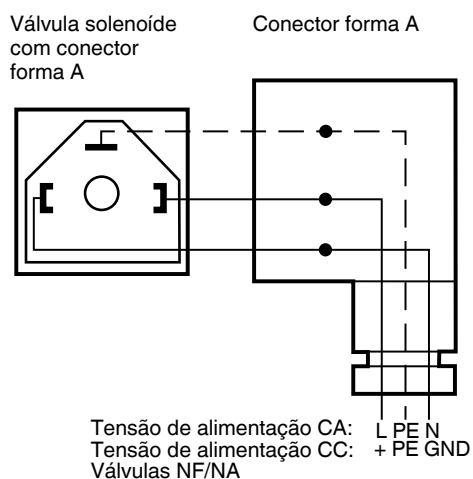


Versão CA

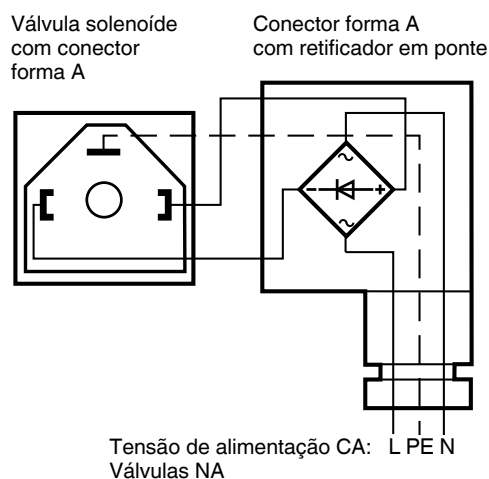


Esquema de ligações para o conector forma A (DIN EN 175301-803)

Função de acionamento 1 (NF), voltagem CA/CC
Função de acionamento 2 (NA), voltagem CC



Função de acionamento 2 (NA), voltagem CA



Dados para encomenda

Tipo	Código
Válvula solenoíde para a montagem individual / montagem em bateria	0322
Válvula solenoíde para montagem direta	0324
Válvula solenoíde para montagem numa régua de baterias	0326

Diâmetro nominal	Código
2	

Forma do corpo	Código
Versão multivias	M

Conexão	Código
Rosca fêmea DIN ISO 228 (GEMÜ 0322)	1
Rosca fêmea DIN ISO 228 (GEMÜ 0324)	14
Rosca fêmea DIN ISO 228 (GEMÜ 0324)	18
Rosca fêmea DIN ISO 228 (GEMÜ 0324)	M5
Conexão para régua de baterias GEMÜ (GEMÜ 0326)	-

Material corpo da válvula	Código
PA 6, poliamida	74

Material de vedação	Código
FPM	4

Função de acionamento	Código
Normal fechada (NC)	1
Normal aberta (NA) (GEMÜ 0322, 0324)	2

Voltagem / Frequência	Código
24 V CA	C1
24 V 50/60 Hz	C4
120 V 50/60 Hz	G4
230 V 50/60 Hz	L4
Demais tensões sob consulta	

Conexão elétrica	Código
Conector tipo A sem tomada para cabo	00*
Conector tipo A com tomada para cabo, sem cabo	01
Conector de encaixe M12 (somente na versão 24V CA)	02
Conector de encaixe M12 com tomada para cabo, sem cabo (somente na versão 24V CA)	03
Conector tipo A com tomada para cabo e cabo modulado de 3m (somente na versão ATEX)	05
* não disponível como função de acionamento normal aberta (NA) com voltagem/frequência C4, G4 e L4	

Opção	Código
Sem	00
Versão ATEX	01*
Acionamento manual de emergência (somente função de acionamento normal fechada código 1)	02
Silenciador	03
Versão ATEX + acionamento manual de emergência	04*
Versão ATEX + silenciador	05*
Acionamento manual de emergência + silenciador (somente função de acionamento normal fechada código 1)	06
Versão ATEX + acionamento manual de emergência + silenciador	07*
* somente função de acionamento normal fechada código 1 e conexão elétrica código 05	

Pressão máx. de operação	Código
10 bar	10

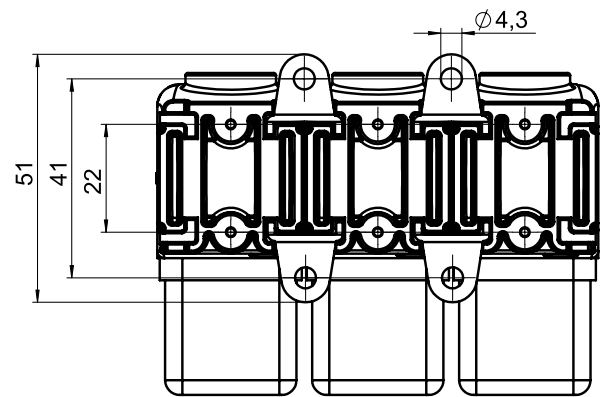
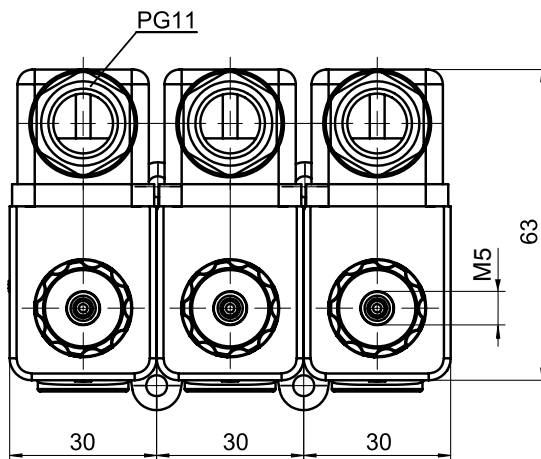
Versão	Código
Padrão	-
Sem a adição de aditivos de tintas, tal como silicone	0101

Exemplo de encomenda	0322	2	M	1	74	4	1	C1	01	00	10	
Tipo (código)	0322											
Diâmetro nominal (código)		2										
Forma do corpo (código)			M									
Conexão (código)				1								
Material corpo da válvula (código)					74							
Material de vedação (código)						4						
Função de acionamento (código)							1					
Tensão/frequência (código)								C1				
Conexão elétrica (código)									01			
Opção (código)										00		
Pressão máx. de operação (código)											10	
Versão (código)												

Indicação de encomenda: Solicitar a régua de baterias e placa cega separadamente para GEMÜ 0326. Detalhes na página 6.

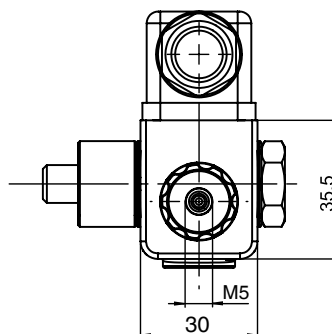
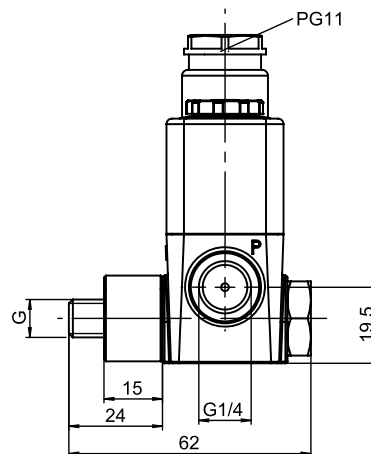
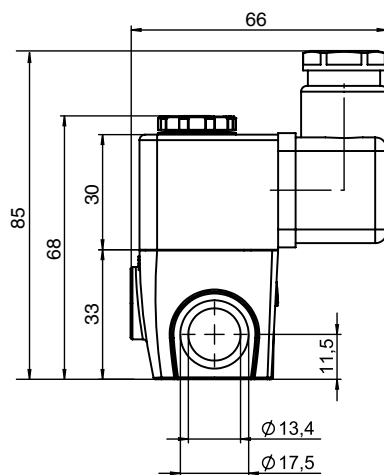
Dimensões [mm]

GEMÜ 0322



Dimensões para a válvula individual GEMÜ 0322 veja página 1.

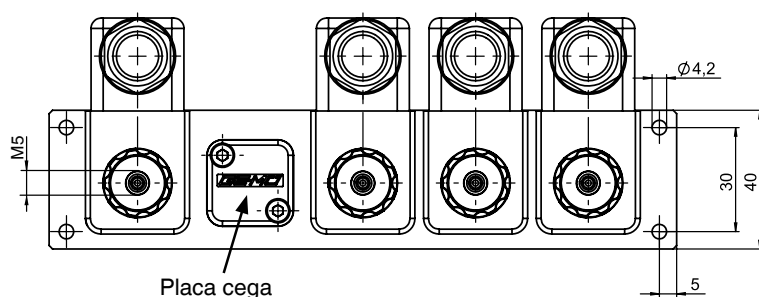
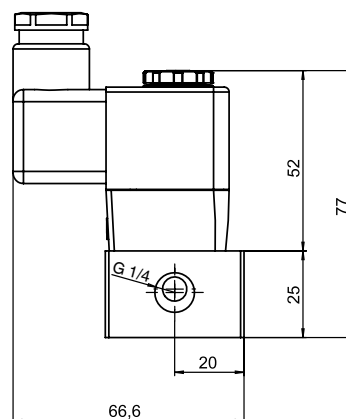
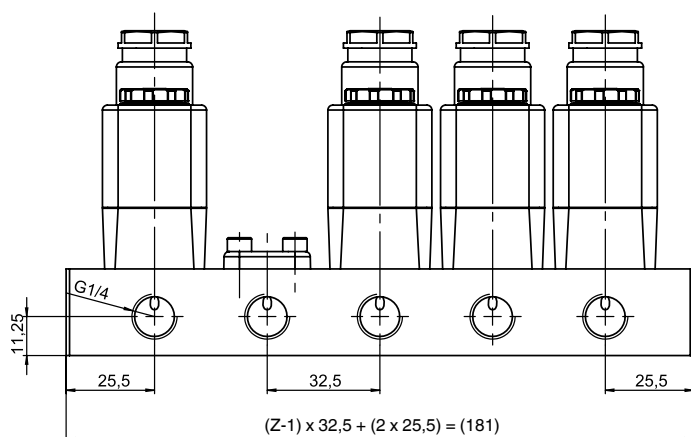
GEMÜ 0324



Conexão	Código
G 1/4	14
G 1/8	18
M5	M5

Dimensões [mm]

GEMÜ 0326 com régua de baterias de alumínio



Z: número de sedes da válvula/de válvulas, máximo 10 válvulas possível

Acessórios

Tipo	Acessórios	Versão	Descrição do item							
0322	Placa de montagem para fixação no trilho (norma DIN)		1050	000	Z	01				
0326	Régua de baterias	2 vezes	0326	000	Z	BR	14	02		
		3 vezes	0326	000	Z	BR	14	03		
		4 vezes	0326	000	Z	BR	14	04		
		5 vezes	0326	000	Z	BR	14	05		
		6 vezes	0326	000	Z	BR	14	06		
		7 vezes	0326	000	Z	BR	14	07		
		8 vezes	0326	000	Z	BR	14	08		
		9 vezes	0326	000	Z	BR	14	09		
		10 vezes	0326	000	Z	BR	14	10		
	Placa cega		0326	000	Z	BL	74	4		



GEMÜ 1050
Placa de montagem
para fixação no trilho (norma DIN)



Régua de baterias



Placa cega

GEMÜ® VÁLVULAS E APARELHOS
DE MEDIÇÃO E CONTROLE

