

GEMÜ 415

Pneumatisch betätigte Absperrklappe



Merkmale

- Geeignet für Vakuumanwendungen und Tieftemperaturen
- Hochwertige Absperrklappe aus Edelstahl oder Messing
- In kleinen Nennweiten verfügbar
- Kompakter und stabiler Körper
- Korrosionsfester und platzsparender Kolbenantrieb aus Kunststoff oder Metall

Beschreibung

Die weichdichtende, zentrische Absperrklappe GEMÜ 415 aus Edelstahl oder Messing wird pneumatisch über einen platzsparenden Kolbenantrieb betrieben. Es stehen die Steuerfunktionen „Federkraft geschlossen“, „Federkraft geöffnet“ und „beidseitig angesteuert“ zur Verfügung. Alternativ kann ein preiswerter Rack'n'Pinion Antrieb aufgebaut werden. Durch die abgerundeten und polierten Scheibenkanten ist die Absperrklappe optimiert für häufige Schaltwechsel. Die Oberfläche der Absperrklappe kann weiter veredelt werden.

Technische Details

- **Medientemperatur:** -20 bis 120 °C
- **Umgebungstemperatur:** 0 bis 60 °C
- **Betriebsdruck:** 0 bis 10 bar
- **Nennweiten:** DN 15 bis 50
- **Anschlussarten:** Clamp | Gewinde | Stutzen
- **Anschlussnormen:** ASME | DIN | EN | ISO | SMS
- **Gehäusewerkstoffe:** 1.4408, Feingussmaterial | CW614N, Messing | CW617N, Messing
- **Manschettenwerkstoffe:** EPDM | FKM | Silikon
- **Scheibenwerkstoffe:** 1.4408, Feingussmaterial | CW614N, Messing | CW617N, Messing
- **Konformitäten:** ATEX | EAC | FDA

Technische Angaben abhängig von der jeweiligen Konfiguration



Produktlinie



GEMÜ K415

GEMÜ 411

GEMÜ 415

GEMÜ 428

Antriebsart

ohne Antrieb	●	-	-	-
manuell	-	●	-	-
pneumatisch	-	-	●	-
elektromotorisch	-	-	-	●
Nennweiten	DN 15 bis 50	DN 15 bis 50	DN 15 bis 50	DN 15 bis 50
Medientemperatur	-20 bis 160 °C	-20 bis 120 °C	-20 bis 120 °C	-20 bis 120 °C
Betriebsdruck	0 bis 10 bar	0 bis 10 bar	0 bis 10 bar	0 bis 10 bar

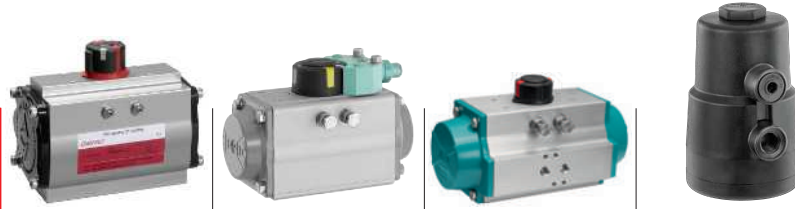
Anschlussarten

Clamp	●	●	●	●
Gewinde	●	●	●	●
Stutzen	●	●	●	●

Konformitäten

ATEX	●	●	●	●
CSA	-	-	-	●
EAC	●	●	●	●
FDA	●	●	●	●

Vergleich Anwendungsbereich Antriebe



GEMÜ ADA/ASR

GEMÜ DR/SC

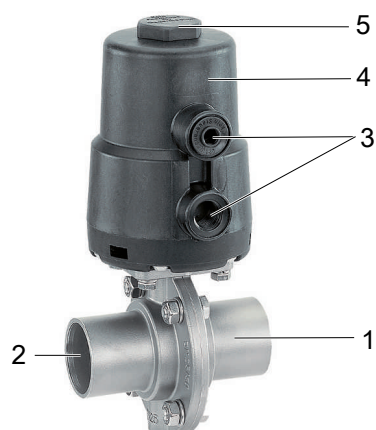
GEMÜ GDR/GSR

GEMÜ 9415

Branchen

Branchen	GEMÜ ADA/ASR	GEMÜ DR/SC	GEMÜ GDR/GSR	GEMÜ 9415
Chemietechnik	●	●	●	●
Oberflächentechnik	●	●	●	●
Wasseraufbereitung	●	●	●	●
Maschinenbau	●	●	●	●
Energie- und Umwelttechnik	●	●	●	●
Lebensmitteltechnik	●	●	●	●
Semiconductor	●	●	●	●
Medizintechnik	●	●	●	●
Pharmazie	●	●	●	●

Produktbeschreibung



Pos.	Benennung	Werkstoff
1	Klappenkörper	Messing (CW617N), Feinguss (1.4408)
2	Anschlüsse für Rohrleitung	Messing (CW617N), Feinguss (1.4408)
3	Steuerluftanschlüsse	PP, glasfaserverstärkt
4	Antriebsgehäuse	PP, glasfaserverstärkt
5	Anschlussmöglichkeit für Stellungsanzeige	PP, glasfaserverstärkt

Verfügbarkeiten

Gehäuse

DN	NPS	Gehäusewerkstoff-Code ¹⁾									
		Messing Code 12		Feinguss Code 37							
		Anschlussart-Code ²⁾									
		Gewindemuffe		Stutzen						Clamp	
		1	31	0	16	17	37	59	60	86	88
15	1/2"	X	X	X	X	X	-	X	X	X	X
20	3/4"	X	X	X	X	X	-	X	X	X	X
25	1"	X	X	X	X	X	X	X	X	X	X
32	1¼"	X	X	X	X	X	X	-	X	X	-
40	1½"	X	X	X	X	X	X	X	X	X	X
50	2"	X	X	X	X	X	X	X	X	X	X

1) Gehäusewerkstoff

Code 12: CW614N, CW617N (Messing)

Code 37: 1.4408, Feinguss

2) Anschlussart

Code 1: Gewindemuffe DIN ISO 228

Code 31: Gewindemuffe NPT

Code 0: Stutzen DIN

Code 16: Stutzen EN 10357 Serie B (ehemals DIN 11850 Reihe 1)

Code 17: Stutzen EN 10357 Serie A (ehemals DIN 11850 Reihe 2)

Code 37: Stutzen SMS 3008

Code 59: Stutzen ASME BPE

Code 60: Stutzen ISO 1127 / EN 10357 Serie C

Code 86: Clamp DIN 32676 Reihe A, Baulänge FTF EN 558 Reihe 14

Code 88: Clamp ASME BPE, Baulänge FTF EN 558 Reihe 14

Antriebe

GEMÜ 9415 - Kunststoff

DN	Größe 0	Größe 1
	Code ¹⁾	
15	0	-
20	0	-
25	0	-
32	-	1
40	-	1
50	-	1

GEMÜ ADA/ASR - Metall

DN	Doppelt wirkend ADA	Code	Einfach wirkend ASR	Code
15	ADA0020U F05YS14A	BU02AB	ASR0020U S08 F05YS14/S11A	AU02FB
20	ADA0020U F05YS14A	BU02AB	ASR0020U S08 F05YS14/S11A	AU02FB
25	ADA0020U F05YS14A	BU02AB	ASR0020U S08 F05YS14/S11A	AU02FB
32	ADA0020U F05YS14A ADA0040U F05YS14A	BU02AB BU04AB	ASR0040U S14 F05YS14/S11A	AU04KB
40	ADA0040U F05YS14A	BU04AB	ASR0040U S14 F05YS14/S11A	AU04KB
50	ADA0040U F05YS14A	BU04AB	ASR0040U S14 F05YS14/S11A	AU04KB

GEMÜ DR/SC - Metall

DN	Doppelt wirkend DR	Code	Einfach wirkend SC	Code
15	DR0015U F03F05NS11A	DU01AW	SC0015U 6 F03F05NS11A SC0030U 6 F05F07NS14A	SU01KW SU03KP
20	DR0015U F03F05NS11A	DU01AW	SC0015U 6 F03F05NS11A SC0030U 6 F05F07NS14A	SU01KW SU03KP
25	DR0015U F03F05NS11A	DU01AW	SC0015U 6 F03F05NS11A SC0030U 6 F05F07NS14A	SU01KW SU03KP
32	DR0015U F03F05NS11A DR0030U F05F07NS14A	DU01AW	SC0030U 6 F05F07NS14A SC0060U 6 F05F07NS14A	SU03KP SU06KP
40	DR0030U F05F07NS14A	DU03AP	SC0060U 6 F05F07NS14A	SU06KP
50	DR0030U F05F07NS14A	DU03AP	SC0060U 6 F05F07NS14A	SU06KP

GEMÜ GDR/GSR - Metall

DN	Doppelt wirkend GDR	Code	Einfach wirkend GSR	Code
15	GDR0050 F03/05 S11A	HR05AW	GSR0050 SC5F03/05 S11	GR05SW
20	GDR0050 F03/05 S11A	HR05AW	GSR0050 SC5F03/05 S11	GR05SW
25	GDR0050 F03/05 S11A	HR05AW	GSR0050 SC5F03/05 S11	GR05SW
32	GDR0050 F03/05 S11A	HR05AW	GSR0065 SC5F05/07 S14A	GR06SP
40	GDR0050 F03/05 S11A	HR05AW	GSR0065 SC5F05/07 S14A	GR06SP
50	GDR0050 F03/05 S11A	HR05AW	GSR0065 SC5F05/07 S14A	GR06SP

1) Antriebsausführung

Code 0: GEMÜ Antrieb, pneumatisch, Größe 0, Kolbendurchmesser 50 mm

Code 1: GEMÜ Antrieb, pneumatisch, Größe 1, Kolbendurchmesser 70 mm

Bestelldaten

Die Bestelldaten stellen eine Übersicht der Standard-Konfigurationen dar.

Vor Bestellung die Verfügbarkeit prüfen. Weitere Konfigurationen auf Anfrage.

Bestellcodes

1 Typ	Code
Absperrklappe, pneumatisch betätigt	415
2 DN	Code
DN 15	15
DN 20	20
DN 25	25
DN 32	32
DN 40	40
DN 50	50
3 Gehäuseform	Code
Zweiwege-Durchgangskörper	D
4 Anschlussart	Code
Stutzen	
Stutzen DIN	0
Stutzen EN 10357 Serie B (ehemals DIN 11850 Reihe 1)	16
Stutzen EN 10357 Serie A (ehemals DIN 11850 Reihe 2)	17
Stutzen SMS 3008	37
Stutzen ASME BPE	59
Stutzen ISO 1127 / EN 10357 Serie C	60
Gewindemuffe	
Gewindemuffe DIN ISO 228	1
Gewindemuffe NPT	31
Clamp	
Clamp DIN 32676 Reihe A, Baulänge FTF EN 558 Reihe 14	86
Clamp ASME BPE, Baulänge FTF EN 558 Reihe 14	88
5 Gehäusewerkstoff	Code
CW614N, CW617N (Messing)	12
1.4408, Feinguss	37
6 Manschette	Code
FPM (FKM)	4
Silikon (MVQ)	9
EPDM	14
7 Steuerfunktion	Code
In Ruhestellung geschlossen (NC)	1
In Ruhestellung geöffnet (NO)	2
Beidseitig angesteuert (DA)	3

8 Antriebsausführung	Code
Antrieb GEMÜ 9415	
GEMÜ Antrieb, pneumatisch, Größe 0, Kolbendurchmesser 50 mm	0
GEMÜ Antrieb, pneumatisch, Größe 1, Kolbendurchmesser 70 mm	1
Antrieb GEMÜ DR und SC	
Antrieb, pneumatisch, doppeltwirkend, rechtsdrehend, DR0015U F03F05NS11A	DU01AW
Antrieb, pneumatisch, doppeltwirkend, rechtsdrehend, DR0030U F05F07NS14A	DU03AP
Antrieb, pneumatisch, einfachwirkend, federschließend, rechtsdrehend, SC0015U 6 F03F05NS11A	SU01KW
Antrieb, pneumatisch, einfachwirkend, federschließend, rechtsdrehend, SC0030U 6 F05F07NS14A	SU03KP
Antrieb, pneumatisch, einfachwirkend, federschließend, rechtsdrehend, SC0060U 6 F05F07NS14A	SU06KP
Antrieb GEMÜ ADA und ASR	
Antrieb, pneumatisch, doppeltwirkend, rechtsdrehend, ADA0020U F05YS14A	BU02AB
Antrieb, pneumatisch, doppeltwirkend, rechtsdrehend, ADA0040U F05YS14A	BU04AB
Antrieb, pneumatisch, einfachwirkend, federschließend, rechtsdrehend, ASR0020U S08 F05YS14/S11A	AU02FB
Antrieb, pneumatisch, einfachwirkend, federschließend, rechtsdrehend, ASR0040U S14 F05YS14/S11A	AU04KB
Antrieb GEMÜ GDR und GSR	
Antrieb, pneumatisch, doppeltwirkend, rechtsdrehend, GDR0050 F03/05 S11A	HR05AW
Antrieb, pneumatisch, einfachwirkend, rechtsdrehend, GSR0050 SC5F03/05 S11A	GR05SW
Antrieb, pneumatisch, einfachwirkend, rechtsdrehend, GSR0065 SC5F05/07 S14A	GR06SP
9 Ausführungsart	Code
ohne	
Mediumsbereich auf Lackverträglichkeit gereinigt, Teile in Folie eingeschweißt	0101
Armatur öl- und fettfrei, mediumseitig gereinigt und im PE Beutel verpackt	0107

Bestellbeispiel

Bestelloption	Code	Beschreibung
1 Typ	415	Absperrklappe, pneumatisch betätigt
2 DN	25	DN 25
3 Gehäuseform	D	Zweiwege-Durchgangskörper

Bestelloption	Code	Beschreibung
4 Anschlussart	1	Gewindemuffe DIN ISO 228
5 Gehäusewerkstoff	12	CW614N, CW617N (Messing)
6 Manschette	14	EPDM
7 Steuerfunktion	1	In Ruhestellung geschlossen (NC)
8 Antriebsausführung	0	GEMÜ Antrieb, pneumatisch, Größe 0, Kolbendurchmesser 50 mm
9 Ausführungsart		ohne

Technische Daten

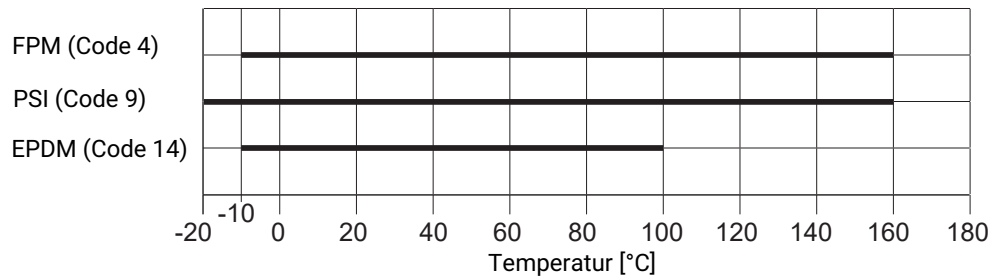
Medium

Betriebsmedium: Aggressive, neutrale gasförmige und flüssige Medien, die die physikalischen und chemischen Eigenschaften des jeweiligen Körper-, Scheiben- und Dichtwerkstoffs nicht negativ beeinflussen. Das Produkt ist nur für den Einsatz mit Fluiden der Gruppe 2 gemäß Druckgeräterichtlinie geeignet.

Steuermedium: Neutrale Gase

Temperatur

Medientemperatur: Absperrdichtung



Bei Medientemperaturen über 100 °C zusätzlich Montagesatz GEMÜ MSC (siehe Zubehör) verwenden.

Umgebungstemperatur: 0 – 60 °C

Lagertemperatur: -20 – 40 °C

Steuermedientemperatur: max. 60 °C

Druck

Betriebsdruck: 0 – 10 bar

Steuerdruck: 4 bis 6 bar

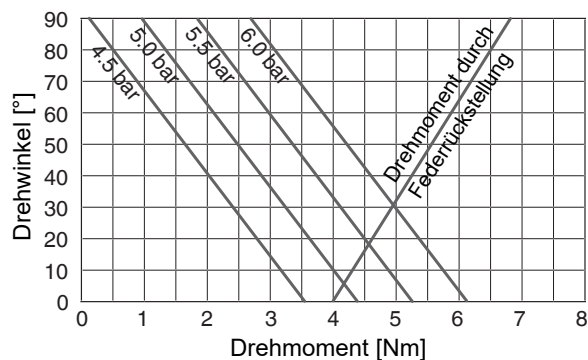
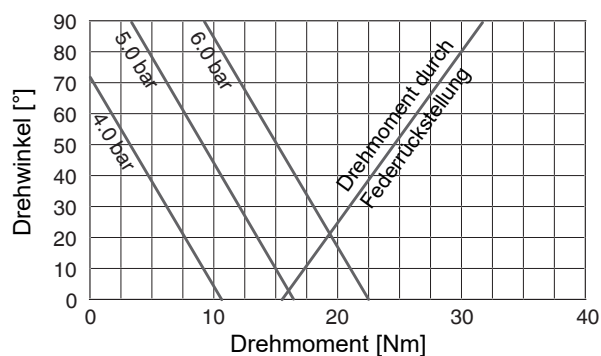
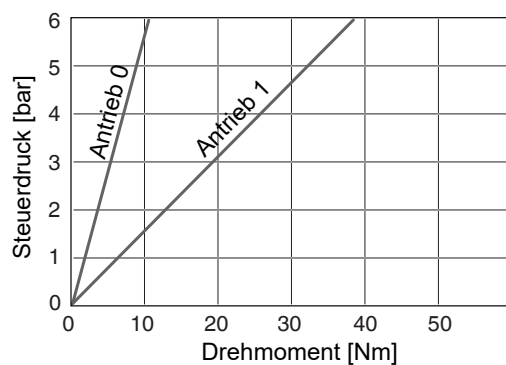
Druckstufe: PN 10

Kv-Werte:

DN	Gewindemuffe	Schweißstutzen
	Gehäusewerkstoff	
	Code 12	Code 37
15	7	7
20	12	15
25	17	20
32	40	55
40	60	90
50	100	140

Kv-Werte in m³/h

Füllvolumen: Antriebsgröße 0: 0,05 NI
Antriebsgröße 1: 0,20 NI

Steuerdruck-Drehmoment-Diagramm:**Antriebsgröße 0, Steuerfunktion 1****Antriebsgröße 1, Steuerfunktion 1****Antriebsgröße 0 und 1, Steuerfunktion 3****Produktkonformitäten**

Maschinenrichtlinie: 2006/42/EG

Druckgeräterichtlinie: 2014/68/EU

Zulassungen: FDA

Mechanische Daten**Drehmomente:**

DN	Drehmomente
15	6,0
20	6,0
25	6,0
32	8,0
40	20,0
50	21,0

Drehmomente in Nm

Gewicht:**Körper**

DN	Gehäusewerkstoff	
	Code 12	Code 37
15	670	900
20	750	940
25	910	1020
32	930	1100
40	1410	1500
50	2020	1950

Gewichte in g

Antrieb 9415

Antriebsgröße 0:	Steuerfunktion 1:	435 g
	Steuerfunktion 3:	325 g
Antriebsgröße 1:	Steuerfunktion 1:	1470 g
	Steuerfunktion 3:	1100 g

Antrieb ADA/ASR

Typ	ADA	ASR
0020U	1,4	1,5
0040U	2,1	2,3

Gewichte in kg

Antrieb DR/SC

Typ	DR	SC
0015U	1,0	1,1
0030U	1,6	1,7
0060U	2,7	3,1

Gewichte in kg

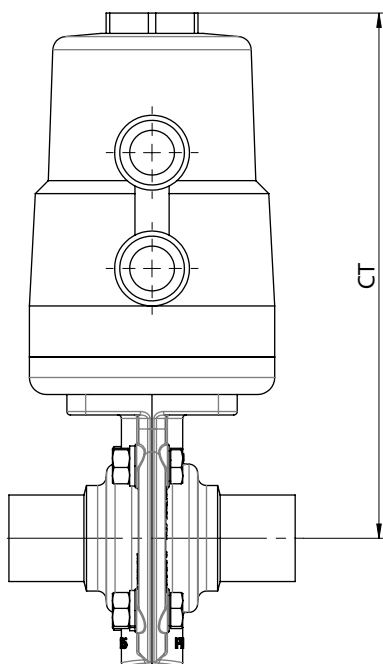
Antrieb GDA/GSR

Typ	GDA	GSR
0050	1,1	1,2
0065	1,5	1,8

Gewichte in kg

Abmessungen

Einbauhöhe

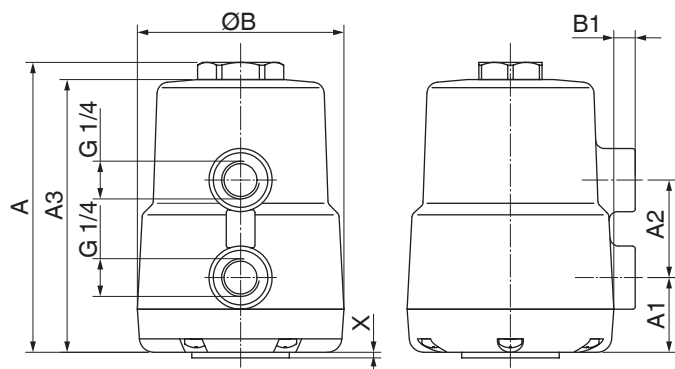


DN	CT	
	Antriebsgröße	
	0	1
15	153,5	-
20	153,5	-
25	153,5	-
32	-	225,0
40	-	233,0
50	-	242,0

Maße in mm

Antrieb

GEMÜ 9415



Antriebs- größe	A	A1	A2	A3	ØB	B1	X
0	112,0	37,0	34,0	106,0	72,0	7,0	2,0
1	177,0	41,0	65,0	171,0	97,0	3,0	2,0

Maße in mm

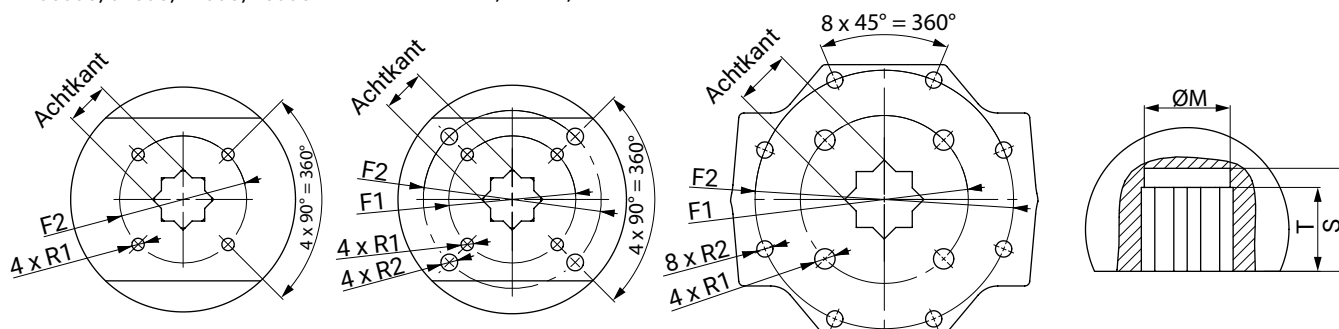
ADA/ASR**Antriebsflansch ISO 5211**

Typ 00010, 0020U, 0040U,
0500U, 0750U, 2100U, 2500U

Typ 0020U, 0080U, 0130U,
0300U, 0850U, 1200U

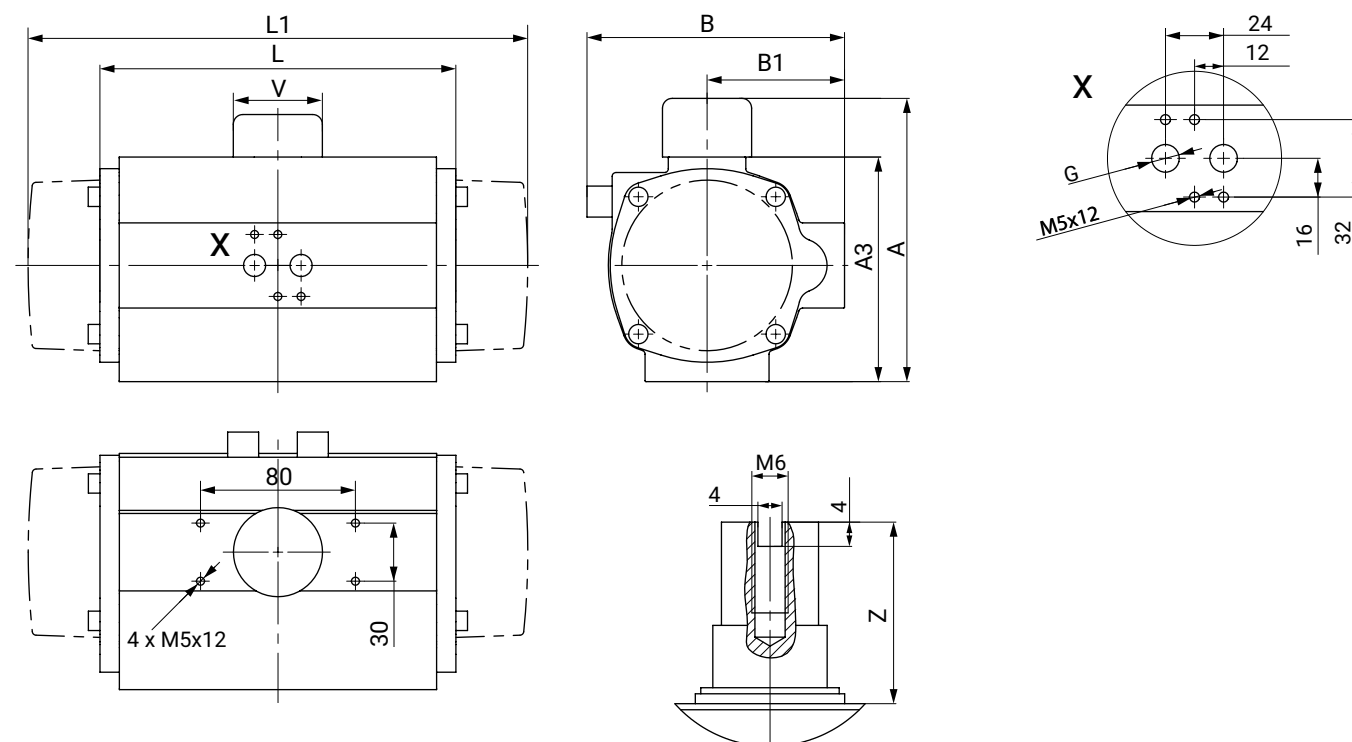
Typ 4000U

Typ 00010 - 4000U



Typ	Antriebs- flansch	Achtkant	M	T	S	F1	R1	F2	R2
0020U	F05	14,0	18,1	12,0	16,0	50,0	M6 x 10,0	-	-
0040U	F05	14,0	18,1	12,0	16,0	50,0	M6 x 10,0	-	-

Maße in mm



Typ	A	A3	B	B1	G	L	L1	V	Z
0020U	96,0	66,0	76,0	48,0	G1/4"	145,0	163,0	40,0	30,0
0040U	115,0	85,0	91,0	56,0	G1/4"	158,0	195,0	40,0	30,0

Maße in mm

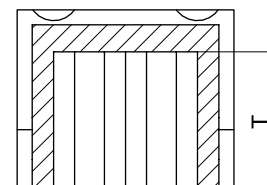
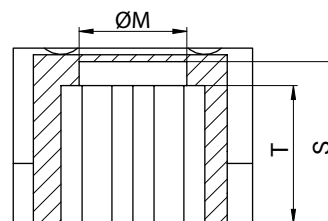
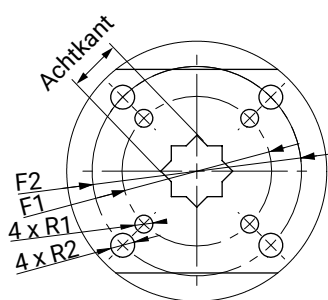
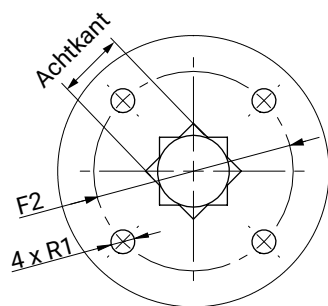
DR/SC

Typ 0010U - 0030U
0900U - 4000U

Typ 0030U - 1200U, 5000U

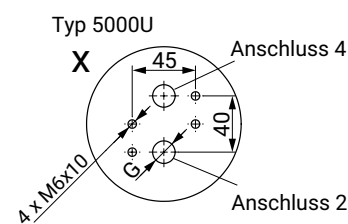
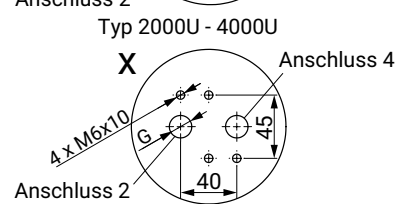
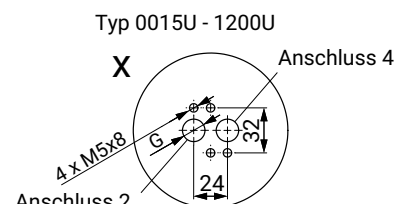
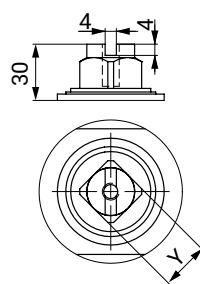
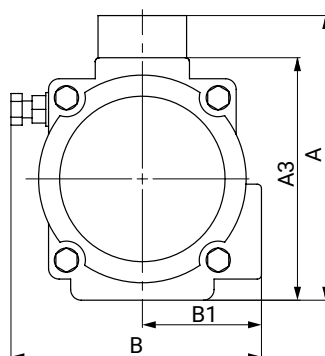
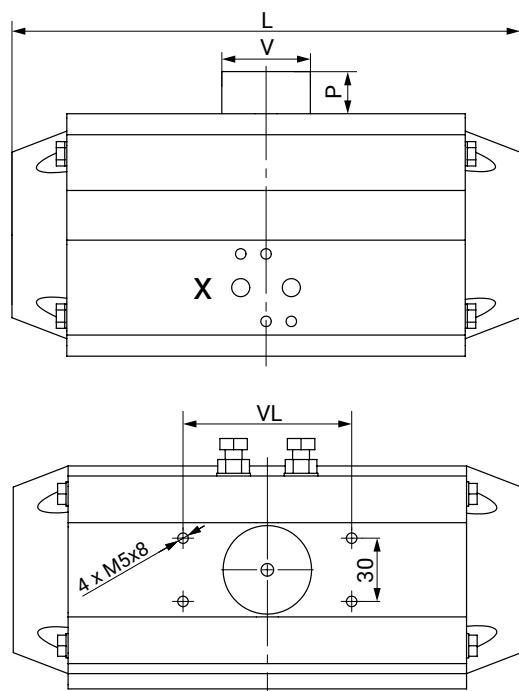
Typ 0010U - 1200U, 5000U

Typ 2000U - 4000U



Typ	ISO Flansch	Achtkant	M	T	S	F1	R1	F2	R2
0015U	F04	11,0	15,5	11,5	13,5	42,0	M5	-	-
0030U	F05/F07	14,0	18,6	14,5	16,5	50,0	M6	70,0	M8
0060U	F05/F07	17,0	22,7	17,5	20,0	50,0	M6	70,0	M8

Maße in mm

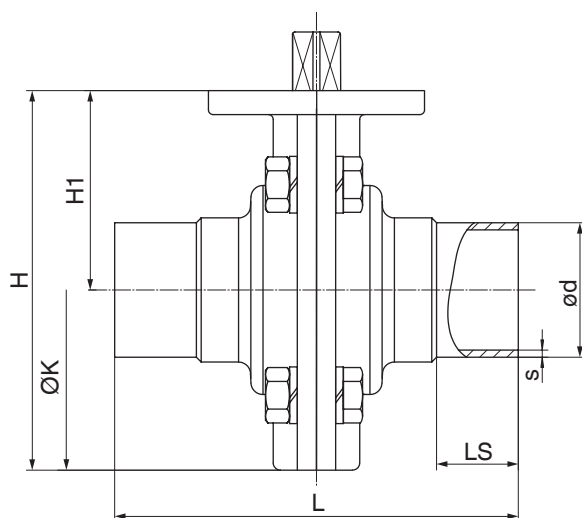


Typ	A	A3	B	B1	V	VL	G	P	L	Y
0015U	89,0	69,0	72,0	43,0	42,0	80,0	G1/8"	20,0	136,0	11,0
0030U	105,0	85,0	84,5	48,5	42,0	80,0	G1/8"	20,0	153,5	11,0
0060U	122,0	102,0	93,0	50,5	42,0	80,0	G1/8"	20,0	203,5	17,0

Maße in mm

Gehäuse

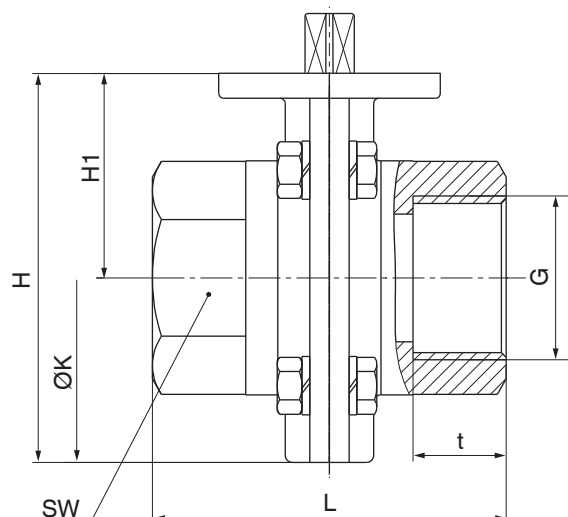
Schweißstutzen (Anschlussart Code 0, 16, 17, 37, 59, 60)



							Stutzen DIN		Stutzen EN			
							Code 0		Code 16		Code 17	
DN	NPS	L	H	H1	ØK	LS	ød	s	ød	s	ød	s
15	1/2"	80,0	79,0	41,5	75,0	20,0	18,0	1,5	18,0	1,0	19,0	1,5
20	3/4"	84,0	79,0	41,5	75,0	22,0	22,0	1,5	22,0	1,0	23,0	1,5
25	1"	84,0	79,0	41,5	75,0	22,0	28,0	1,5	28,0	1,0	29,0	1,5
32	1¼"	88,0	91,0	48,0	85,0	25,0	34,0	1,5	34,0	1,0	35,0	1,5
40	1½"	96,0	108,0	56,0	103,0	25,0	40,0	1,5	40,0	1,0	41,0	1,5
50	2"	110,0	123,0	65,0	116,0	30,0	52,0	1,5	52,0	1,0	53,0	1,5

							SMS 3008		EN ISO 1127		ASME BPE	
							Code 37		Code 60		Code 59	
DN	NPS	L	H	H1	ØK	LS	ød	s	ød	s	ød	s
15	1/2"	80,0	79,0	41,5	75,0	20,0	-	-	21,3	1,6	12,7	1,65
20	3/4"	84,0	79,0	41,5	75,0	22,0	-	-	26,9	1,6	19,1	1,65
25	1"	84,0	79,0	41,5	75,0	22,0	25,0	1,2	33,7	2,0	25,4	1,65
32	1¼"	88,0	91,0	48,0	85,0	25,0	33,7	1,2	42,4	2,0	-	-
40	1½"	96,0	108,0	56,0	103,0	25,0	38,0	1,2	48,3	2,0	38,1	1,65
50	2"	110,0	123,0	65,0	116,0	30,0	51,0	1,2	60,3	2,0	50,8	1,65

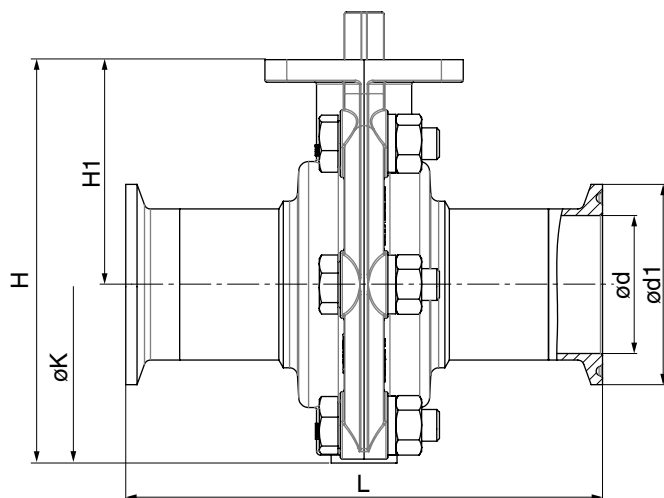
Maße in mm

Gewindemuffe (Anschlussart Code 1, 31)

DN	G	L	H	H1	t	øK	SW	n
15	1/2"	72,0	79,0	41,5	15,0	75,0	27,0	6
20	3/4"	72,0	79,0	41,5	16,0	75,0	32,0	6
25	1"	72,0	79,0	41,5	19,0	75,0	41,0	6
32	1¼"	72,0	91,0	48,0	21,4	85,0	50,0	8
40	1½"	83,0	108,0	56,0	21,4	103,0	55,0	8
50	2"	88,0	123,0	65,0	25,7	116,0	70,0	8

Maße in mm

n = Anzahl der Schlüsselflächen

Clamp (Anschlussart Code 86, 88)

						DIN 32676 Reihe A		ASME BPE	
						Code 86		Code 88	
DN	NPS	L	H	H1	øK	ød	ød1	ød	ød1
15	1/2"	115,0	79,0	41,5	75,0	16,0	34,0	9,4	25,0
20	3/4"	120,0	79,0	41,5	75,0	20,0	34,0	15,8	25,0
25	1"	125,0	79,0	41,5	75,0	26,0	50,5	22,1	50,5
32	1¼"	130,0	91,0	48,0	85,0	32,0	50,5	-	-
40	1½"	140,0	108,0	56,0	103,0	38,0	50,5	34,8	50,5
50	2	150,0	123,0	65,0	116,0	50,0	64,0	47,5	64,0

Maße in mm

Zubehör



GEMÜ MSC

Montagesatz

Der Montagesatz MSC ist eine Schnittstelle, bei gleichen und unterschiedlichen Enden, für die Verbindungen von Flanschbildern nach ISO 5211. Durch diesen Montagesatz wird eine thermische Trennung von Antrieb und Ventilkörper gewährleistet. Ebenfalls kann er als Höhenausgleich bei isolierten Rohrleitungen verwendet werden. Der Montagesatz ist in Stahl, galvanisch verzinkt und Edelstahl in geschlossener oder geöffneter Ausführung erhältlich.

Anbaukomponenten



GEMÜ LSF

Induktiver Doppelsensor für Schwenkarmaturen

Der induktive Doppelsensor GEMÜ LSF ist für die Montage auf manuell und pneumatisch betätigte Schwenkarmaturen geeignet. Mittels der optischen Anzeige wird die Stellung der Armatur zuverlässig erfasst und entsprechend signalisiert.



GEMÜ LSC

Endschalterbox für Schwenkantriebe

Die Endschalterbox GEMÜ LSC ist für die Montage auf manuell und pneumatisch betätigte Schwenkarmaturen geeignet. Mittels der optischen Anzeige wird die Stellung der Armatur zuverlässig erfasst und entsprechend signalisiert.



GEMÜ 1225

Elektrischer Stellungsrückmelder

Der elektrische Stellungsrückmelder GEMÜ 1225 für die Absperrklappen GEMÜ 410, 411, 415, 417, 423 und 428 verfügt über zwei einstellbare Schalnocken, die von der Schaltwelle kraftschlüssig betätigt werden.



GEMÜ Gebr. Müller Apparatebau GmbH & Co. KG
Fritz-Müller-Straße 6-8 D-74653 Ingelfingen-Criesbach
Tel. +49 (0)7940 123-0 · info@gemue.de
www.gemu-group.com