

GEMÜ 675

手动操作隔膜阀



特征

- 适用于输送颗粒物以及磨蚀性的介质
- 可以为不同的介质使用不同的内衬材质
- 内置标配的目测位置指示器

说明

两位两通隔膜阀GEMÜ 675具有一个金属手轮，可以手动操作。阀门标配内置式可视位置指示器。

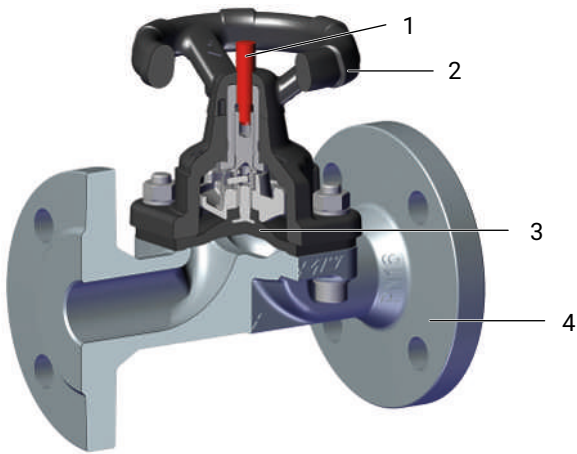
技术规格

- 介质温度: -10 至 100 °C
- 环境温度: 0 至 60 °C
- 工作压力: 0 至 10 bar
- 公称通径: DN 15 至 150
- 配置选型: 直通阀体
- 连接方式: 法兰 | 螺纹
- 连接标准: ANSI | BS | DIN | EN
- 阀体材质: EN-GJL-250, 灰铸铁材质 | EN-GJS-400-18-LT, 球墨铸铁材质 | EN-GJS-500-7, 球墨铸铁材质
- 阀体喷涂: PFA | PP | 硬橡胶
- 膜片材质: CR | EPDM | FKM | NBR | PTFE / FKM | PTFE / PVDF / EPDM | PTFE/EPDM
- 一致性: CRN | EAC | FDA | 德国洁净空气条例 | 欧盟第10/2011号法规 | 欧盟第1935/2004号法规



产品描述

结构



序号	名称	材质
1	可视位置指示器	红色PP
2	执行器	铸铁
3	膜片	NBR FKM CR EPDM PTFE / EPDM (整体式) PTFE / EPDM (两件式) PTFE / FKM (两件式) PTFE / PVDF / EPDM (三件式)
4	阀体	EN-GJL-250 (GG 25) EN-GJS-400-18-LT (GGG 40.3) EN-GJS-400-18-LT (GGG 40.3) , PFA内衬 EN-GJS-400-18-LT (GGG 40.3) , PP内衬 EN-GJS-400-18-LT (GGG 40.3) , 硬质橡胶内衬 EN-GJS-500-7 (GGG 50) , PFA内衬 EN-GJS-500-7 (GGG 50) , PP内衬

可用性

阀体可用性

螺纹连接，法兰

MG	DN	螺纹 连接	法兰																		
			连接方式代码 ¹⁾																		
		1 , 31	8			38			39			51			53			56			
		材质代码 ²⁾																			
		90	8	17	18	83	17	18	83	8	17	18	83	17	81	91	8	17	17	81	91
25	15	X	X	X	X	X	-	-	-	X	X	X	X	-	-	-	X	-	-	-	-
	20	X	X	X	X	X	X	X ³⁾	X	X	X	X	X	-	-	-	X	-	-	-	-
	25	X	X	X	X	X	X	X ³⁾	X	X	X	X	X	-	X	X ⁴⁾	X	-	-	X	X ⁵⁾
40	32	X	X	X	X	X	-	-	-	X	X	X	X	-	-	-	-	-	-	-	-
	40	X	X	X	X	X	X	X ³⁾	X	X	X	X	X	-	X	X ⁴⁾	X	-	-	X	X ⁵⁾
50	50	X	X	X	X	X	X	X ³⁾	X	X	X	X	X	-	X	X ⁴⁾	X	-	-	X	X ⁵⁾
65	65	-	X	X	X	X	X	X ³⁾	X	X	X	X	X	-	-	-	X	-	-	-	-
80	80	-	X	X	X	X	X	X ³⁾	X	X	X	X	X	-	X	X ⁴⁾	X	-	-	X	X ⁵⁾
100	100	-	X	X	X	X	X	X ³⁾	X	X	X	X	X	-	X	X ⁴⁾	X	-	-	X	X ⁵⁾
125	125	-	X	X	-	X	-	-	-	X	X	-	X	-	-	-	X	-	-	-	-
150	150	-	X	X	-	X	X	-	X	X	X	-	X	X	-	-	X	X	X	-	-

MG = 膜片尺寸

X = 标准

1) 连接方式

代码 1: 内螺纹DIN ISO 228

代码 8: 法兰EN 1092, PN 16, B型, 结构长度FTF EN 558, 系列1, ISO 5752, 基本系列1, 结构长度仅限阀体类型D

代码 31: 内螺纹NPT

代码 38: 法兰ANSI Class 150 RF, 结构长度FTF MSS SP-88, 结构长度仅限阀体类型D

代码 39: 法兰ANSI Class 125/150 RF, 结构长度FTF EN 558, 系列1, ISO 5752, 基本系列1, 结构长度仅限阀体类型D

代码 51: 法兰BS 10 Tab"E", 结构长度FTF EN 558, 系列7, ISO 5752, 基本系列7, 结构长度仅限阀体类型D

代码 53: 法兰EN 1092, PN 16, A型, 结构长度FTF EN 558, 系列7, ISO 5752, 基本系列7, 结构长度仅限阀体类型D

代码 56: 法兰ANSI Class 125/150 RF, 结构长度FTF EN 558, 系列7, ISO 5752, 基本系列7, 结构长度仅限阀体类型D

2) 阀体材质

代码 8: EN-GJL-250 (GG 25)

代码 17: EN-GJS-400-18-LT (GGG 40.3), PFA内衬

代码 18: EN-GJS-400-18-LT (GGG 40.3), PP内衬

代码 81: EN-GJS-500-7 (GGG 50), PFA内衬

代码 83: EN-GJS-400-18-LT (GGG 40.3), 硬质橡胶内衬

代码 90: EN-GJS-400-18-LT (GGG 40.3)

代码 91: EN-GJS-500-7 (GGG 50), PP内衬

3) 连接代码38 / 材质代码18请另询

4) 连接代码51 / 材质代码91请另询

5) 连接代码56 / 材质代码91请另询

产品合规性可用性

	膜片材质代码 ¹⁾	阀体材质代码 ²⁾
食品		
FDA	54, 5M	17, 81
德国洁净空气条例		
德国洁净空气条例		17, 18, 81, 91

1) 膜片材质

代码 54: PTFE/EPDM, 一件式

代码 5M: PTFE/EPDM, 两件式

2) 阀体材质

代码 17: EN-GJS-400-18-LT (GGG 40.3), PFA内衬

代码 18: EN-GJS-400-18-LT (GGG 40.3), PP内衬

代码 81: EN-GJS-500-7 (GGG 50), PFA内衬

代码 91: EN-GJS-500-7 (GGG 50), PP内衬

执行器规格可用性

MG	DN	执行器规格
25	15 – 25	0
40	32 – 40	1
50	50	2
65	65	3
80	80	4
100	100	5
125	125	6
150	150	7

订购信息

订单数据提供有关标准配置的概述。

订购前，请检查可用性。其他配置请另询。

订购代码

1 型号	代码
隔膜阀，手动操作， 金属手轮，金属中段， 可视位置指示器	675

2 DN	代码
DN 15	15
DN 20	20
DN 25	25
DN 32	32
DN 40	40
DN 50	50
DN 65	65
DN 80	80
DN 100	100
DN 125	125
DN 150	150

3 阀体结构	代码
两通阀体	D

4 连接方式	代码
螺纹连接	
内螺纹DIN ISO 228	1
内螺纹NPT	31
法兰	
法兰EN 1092，PN 16，B型， 结构长度FTF EN 558，系列1，ISO 5752，基本系列1， 结构长度仅限阀体类型D	8
法兰ANSI Class 150 RF， 结构长度FTF MSS SP-88， 结构长度仅限阀体类型D	38
法兰ANSI Class 125/150 RF， 结构长度FTF EN 558，系列1，ISO 5752，基本系列1， 结构长度仅限阀体类型D	39
法兰BS 10 Tab“E”， 结构长度FTF EN 558，系列7，ISO 5752，基本系列7， 结构长度仅限阀体类型D	51
法兰EN 1092，PN 16，A型， 结构长度FTF EN 558，系列7，ISO 5752，基本系列7， 结构长度仅限阀体类型D	53

4 连接方式	代码
法兰ANSI Class 125/150 RF， 结构长度FTF EN 558，系列7，ISO 5752，基本系列7， 结构长度仅限阀体类型D	56

5 阀体材质	代码
EN-GJL-250 (GG 25)	8
EN-GJS-400-18-LT (GGG 40.3) ， PFA内衬	17
EN-GJS-400-18-LT (GGG 40.3) ， PP内衬	18
EN-GJS-500-7 (GGG 50) ， PFA内衬	81
EN-GJS-400-18-LT (GGG 40.3) ， 硬质橡胶内衬	83
EN-GJS-400-18-LT (GGG 40.3)	90
EN-GJS-500-7 (GGG 50) ， PP内衬	91

6 膜片材质	代码
NBR	2
FKM	4
CR	8
EPDM	29
PTFE/EPDM，一件式	54
PTFE/EPDM，两件式	5M
PTFE/FKM，两件式	5T
PTFE/PVDF/EPDM，三件式	71
提示：PTFE/PVDF/EPDM膜片（代码71）只可与带有薄膜涂层材质PFA的阀体组合使用。	

7 控制方式	代码
手动操作	0
手动操作， 通过可上锁的手轮	L
通过可上锁的手轮手动操作， (不带锁)	B

订购信息

8 执行器规格	代码
DN 15 - 25, 隔膜尺寸25	
执行器尺寸0	0
DN 32 - 40, 隔膜尺寸40	
执行器尺寸1	1
DN 50, 隔膜尺寸50	
执行器尺寸2	2
DN 65, 隔膜尺寸65	
执行器尺寸3	3

8 执行器规格	代码
DN 80, 隔膜尺寸80	
执行器尺寸4	4
DN 100, 隔膜尺寸100	
执行器尺寸5	5
DN 125, 隔膜尺寸125	
执行器尺寸6	6
DN 150, 隔膜尺寸150	
执行器尺寸7	7

订购示例

订购选项	代码	说明
1 型号	675	隔膜阀，手动操作， 金属手轮，金属中段， 可视位置指示器
2 DN	50	DN 50
3 阀体结构	D	两通阀体
4 连接方式	8	法兰EN 1092，PN 16，B型， 结构长度FTF EN 558，系列1，ISO 5752，基本系列1， 结构长度仅限阀体类型D
5 阀体材质	8	EN-GJL-250 (GG 25)
6 膜片材质	29	EPDM
7 控制方式	0	手动操作
8 执行器规格	2	执行器尺寸2

技术参数

介质

工作介质: 对阀体和膜片材质的物理和化学属性不会造成不良影响的腐蚀性、惰性、气态和液态介质。

温度

介质温度:

NBR (代码2)	-10 - 100 °C
FKM (代码4)	-10 - 90 °C
CR (代码8)	-10 - 100 °C
EPDM (代码29)	-10 - 100 °C
PTFE / EPDM (代码54)	-10 - 100 °C
PTFE / EPDM (代码5M)	-10 - 100 °C
PTFE / FKM (代码5T)	-10 - 100 °C
PTFE / PVDF / EPDM (代码71)	-10 - 100 °C

环境温度: 0 – 60 °C

存储温度: 0 – 40 °C

压力

工作压力:

MG	DN	EPDM	PTFE
25	15 - 25	0 - 10	0 - 6
40	32, 40	0 - 10	0 - 6
50	50	0 - 10	0 - 6
65	65	0 - 10	0 - 6
80	80	0 - 10	0 - 6
100	100	0 - 10	0 - 6
125	125	0 - 10	0 - 6
150	150	0 - 8	0 - 5

MG = 膜片尺寸

所有的压力值单位均为bar-表压。工作压力数据通过阀门闭合状态下单侧静态施加工作压力确定。在给定的值工作，阀座与壳体密封性均可得到保证。

两侧工作压力和高纯度介质的要求请另询。

压力等级: PN 16

泄漏率: 泄漏率A (根据EN 12266-1)

Kv值:

MG	DN	GGG 40.3	GG 25	PFA / PP	硬橡胶
25	15	8,0	7,0	5,0	6,0
	20	11,5	14,0	9,0	11,0
	25	11,5	20,0	13,0	15,0
40	32	28,0	36,0	23,0	29,0
	40	28,0	40,0	26,0	32,0
50	50	60,0	80,0	47,0	64,0
65	65	-	100,0	72,0	80,0
80	80	-	160,0	110,0	128,0
100	100	-	238,0	177,0	190,0
125	125	-	270,0	214,0	230,0
150	150	-	480,0	365,0	397,0

MG = 隔膜尺寸, Kv值, 单位m³/h

Kv值根据标准DIN EN 60534确定, 入口压力5 bar, Δp 1 bar, 带法兰接头EN 1092, 结构长度EN 558, 系列1 (或用于阀体材质GGG40.3的内螺纹DIN ISO 228) 和弹性软膜片。其他产品配置 (例如其他膜片材质或阀体材质) 的Kv值可能有所偏差。通常情况下, 所有的膜片都会受到压力、温度、过程及其紧固扭矩的影响。因此, Kv值可能超出标准公差极限。

Kv值曲线 (Kv值取决于阀门行程) 根据膜片材质和使用时长而变化。

产品合规性

压力设备认证:

2014/68/EU

食品:

FDA*

欧盟第1935/2004*号规定

欧盟第10/2011*号规定

EAC:

TR CU 010/2011

德国洁净空气条例:

本产品符合“空气技术说明”第5.2.6.4节中的等效要求 (德国洁净空气条例 / VDI 2440, 根据第3.3.1.3项) *

本产品符合VDI 2440 (2000年11月)、VDI 3479、DIN EN ISO 158481的要求, 证书编号18 11 090235 002*

* 参见可用性

机械数据

重量:

执行器

执行器规格	重量
0	1.1
1	2.1
2	2.7
3	5.9
4	9.5
5	12.0
6	15.0
7	25.0

重量 (单位kg)

重量:

阀体

MG	DN	内螺纹	法兰
		连接方式代码	
		1, 31	8, 38, 39, 51, 53, 56
25	15	0,50	1,90
	20	0,60	2,40
	25	0,90	2,90
40	32	1,40	4,90
	40	1,90	5,70
50	50	2,70	7,50
65	65	-	10,20
80	80	-	14,20
100	100	-	21,00
125	125	-	30,00
150	150	-	35,00

MG = 隔膜尺寸, 重量 (单位kg)

安装位置:

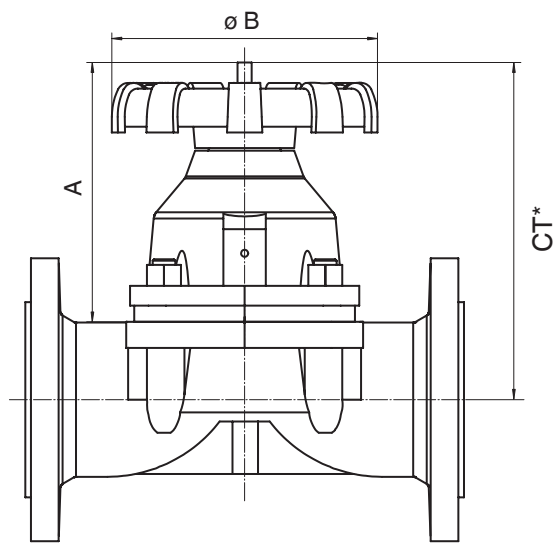
任意

流向:

任意

尺寸

执行器尺寸

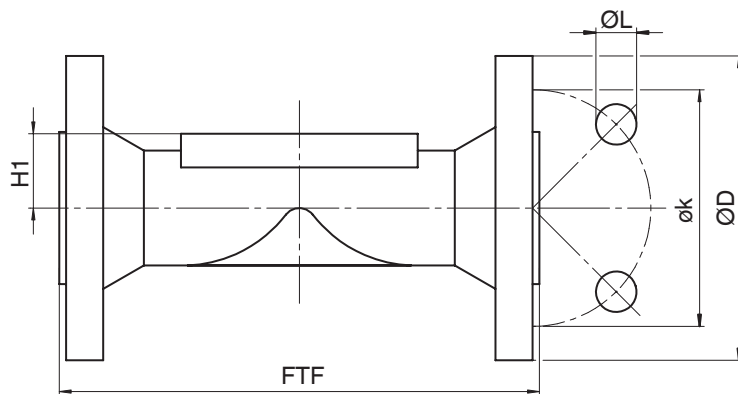


MG	DN	执行器规格	ø B	A
25	15 - 25	0	96	89
40	32 - 40	1	131	112
50	50	2	131	126
65	65	3	188	171
80	80	4	231	202
100	100	5	231	221
125	125	6	316	300
150	150	7	316	325

尺寸（单位mm），MG = 隔膜尺寸
*CT = A + H1（参见阀体尺寸）

阀体尺寸

法兰EN (代码8)



MG	DN	连接方式代码8 ¹⁾						
		材质代码 ²⁾						
						8	17、18、83	
		øD	øk	øL	n	H1	H1	FTF
25	15	95,0	65,0	14,0	4	19,0	18,0	130,0
	20	105,0	75,0	14,0	4	19,0	20,5	150,0
	25	115,0	85,0	14,0	4	19,0	23,0	160,0
40	32	140,0	100,0	19,0	4	28,0	28,7	180,0
	40	150,0	110,0	19,0	4	28,0	33,0	200,0
50	50	165,0	125,0	19,0	4	35,0	39,0	230,0
65	65	185,0	145,0	19,0	4	27,5	51,0	290,0
80	80	200,0	160,0	19,0	8	33,0	59,5	310,0
100	100	220,0	180,0	19,0	8	43,0	73,0	350,0
125	125	250,0	210,0	19,0	8	65,0	87,0	400,0
150	150	285,0	240,0	23,0	8	58,0	109,0	480,0

尺寸 (单位mm) , MG = 隔膜尺寸

n = 孔数

1) 连接方式

代码 8: 法兰EN 1092, PN 16, B型, 结构长度FTF EN 558, 系列1, ISO 5752, 基本系列1, 结构长度仅限阀体类型D

2) 阀体材质

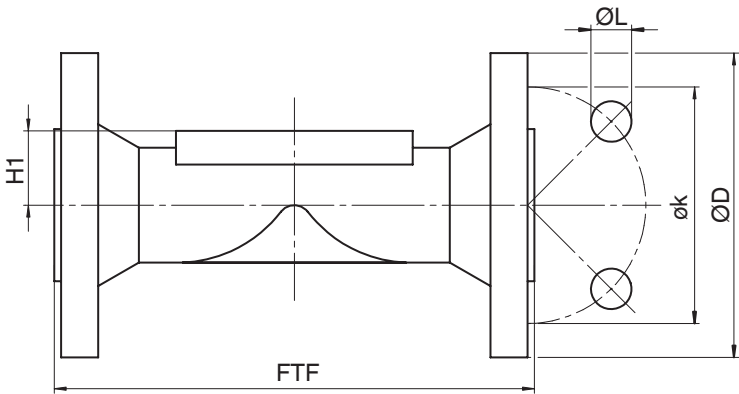
代码 8: EN-GJL-250 (GG 25)

代码 17: EN-GJS-400-18-LT (GGG 40.3) , PFA内衬

代码 18: EN-GJS-400-18-LT (GGG 40.3) , PP内衬

代码 83: EN-GJS-400-18-LT (GGG 40.3) , 硬质橡胶内衬

法兰EN (代码53)



MG	DN	连接方式代码53 ¹⁾								
		材质代码 ²⁾								
		8	17				8	17	8	17
		øD	øD	øk	øL	n	H1	H1	FTF	FTF
25	15	95,0	-	65,0	14,0	4	19,0	-	117,0	-
	20	105,0	-	75,0	14,0	4	19,0	-	117,0	-
	25	115,0	-	85,0	14,0	4	19,0	-	127,0	-
40	32	140,0	-	100,0	19,0	4	28,0	-	-	-
	40	150,0	-	110,0	19,0	4	28,0	-	159,0	-
50	50	165,0	-	125,0	19,0	4	35,0	-	191,0	-
65	65	185,0	-	145,0	19,0	4	27,5	-	216,0	-
80	80	200,0	-	160,0	19,0	8	33,0	-	254,0	-
100	100	220,0	-	180,0	19,0	8	43,0	-	305,0	-
125	125	250,0	-	210,0	19,0	8	65,0	-	356,0	-
150	150	285,0	280,0 ³⁾	240,0	23,0	8	58,0	109,0	406,0	416,0

尺寸 (单位mm) , MG = 隔膜尺寸

n = 孔数

1) 连接方式

代码 53: 法兰EN 1092, PN 16, A型, 结构长度FTF EN 558, 系列7, ISO 5752, 基本系列7, 结构长度仅限阀体类型D

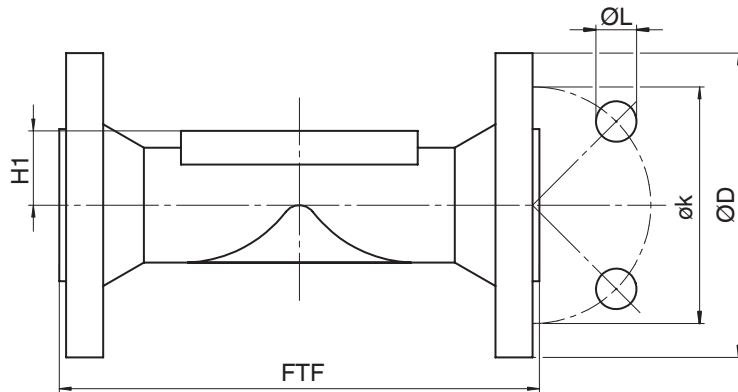
2) 阀体材质

代码 8: EN-GJL-250 (GG 25)

代码 17: EN-GJS-400-18-LT (GGG 40.3) , PFA内衬

3) 直径与标准有偏差

法兰ANSI Class (代码38、39)



MG	DN	连接方式 代码 ¹⁾									
								38	38	39	
		材质 代码 ²⁾									
							8	17, 18, 83	17, 18	83	8, 17, 18, 83
		øD	øk	øL	n	H1	H1	FTF	FTF	FTF	
25	15	90,0	60,3	15,9	4	19,0	18,0	-	-	130,0	
	20	100,0	69,9	15,9	4	19,0	20,5	146,0	146,4	150,0	
	25	110,0	79,4	15,9	4	19,0	23,0	146,0	146,4	160,0	
40	32	115,0	88,9	15,9	4	28,0	28,7	-	-	180,0	
	40	125,0	98,4	15,9	4	28,0	33,0	175,0	171,4	200,0	
50	50	150,0	120,7	19,0	4	35,0	39,0	200,0	197,4	230,0	
65	65	180,0	139,7	19,0	4	27,5	51,0	226,0	222,4	290,0	
80	80	190,0	152,4	19,0	4	33,0	59,5	260,0	260,4	310,0	
100	100	230,0 ³⁾	190,5	19,0	8	43,0	73,0	327,0	324,4	350,0	
125	125	255,0	215,9	22,2	8	65,0	87,0	-	-	400,0	
150	150	280,0	241,3	22,2	8	58,0	109,0	416,0	416,0	480,0	

尺寸 (单位mm) , MG = 隔膜尺寸

n = 孔数

1) 连接方式

代码 38: 法兰ANSI Class 150 RF, 结构长度FTF MSS SP-88, 结构长度仅限阀体类型D

代码 39: 法兰ANSI Class 125/150 RF, 结构长度FTF EN 558, 系列1, ISO 5752, 基本系列1, 结构长度仅限阀体类型D

2) 阀体材质

代码 8: EN-GJL-250 (GG 25)

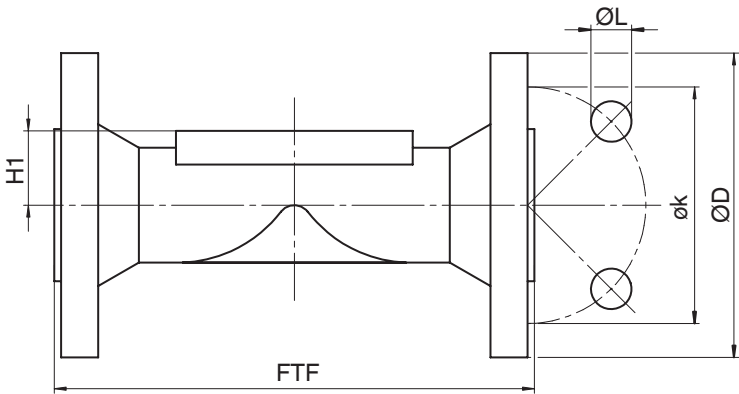
代码 17: EN-GJS-400-18-LT (GGG 40.3) , PFA内衬

代码 18: EN-GJS-400-18-LT (GGG 40.3) , PP内衬

代码 83: EN-GJS-400-18-LT (GGG 40.3) , 硬质橡胶内衬

3) 连接代码39 / 材质代码8 ØD = 220

法兰ANSI Class (代码56)

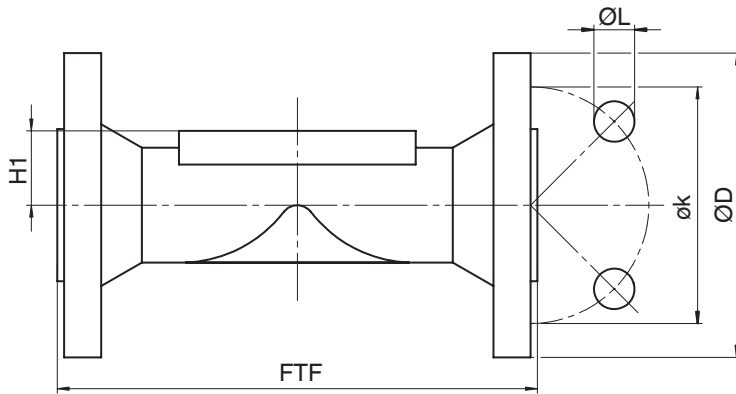


MG	DN	连接方式代码56 ¹⁾							
		材质代码 ²⁾							
						17	81, 91	17	81, 91
		øD	øk	øL	n	H1	H1	FTF	FTF
25	25	110,0	79,4	15,9	4	-	23,0	-	127,0
40	40	125,0	98,4	15,9	4	-	32,0	-	165,0
50	50	150,0	120,7	19,0	4	-	40,0	-	191,0
80	80	190,0	152,4	19,0	4	-	58,0	-	254,0
100	100	230,0	190,5	19,0	8	-	70,0	-	311,0
150	150	280,0	241,3	22,2	8	109,0	-	416,0	-

尺寸 (单位mm) , MG = 隔膜尺寸
n = 孔数

- 1) 连接方式
- 代码 56: 法兰ANSI Class 125/150 RF, 结构长度FTF EN 558, 系列7, ISO 5752, 基本系列7, 结构长度仅限阀体类型D
- 2) 阀体材质
- 代码 17: EN-GJS-400-18-LT (GGG 40.3) , PFA内衬
- 代码 81: EN-GJS-500-7 (GGG 50) , PFA内衬
- 代码 91: EN-GJS-500-7 (GGG 50) , PP内衬

法兰BS (代码51)



MG	DN	连接方式代码51 ¹⁾							
		材质代码 ²⁾							
						17	81, 91	17	81, 91
		ØD	Øk	ØL	n	H1	H1	FTF	FTF
25	25	114,0	83,0	14,0	4	-	23,0	-	127,0
40	40	125,0	98,0	14,0	4	-	32,0	-	165,0
50	50	152,0	114,0	17,0	4	-	40,0	-	191,0
80	80	184,0	146,0	17,0	4	-	58,0	-	254,0
100	100	216,0	178,0	17,0	8	-	70,0	-	311,0
150	150	279,0	235,0	22,0	8	109,0	-	416,0	-

尺寸 (单位mm) , MG = 隔膜尺寸

n = 孔数

1) 连接方式

代码 51: 法兰BS 10 Tab"E", 结构长度FTF EN 558, 系列7, ISO 5752, 基本系列7, 结构长度仅限阀体类型D

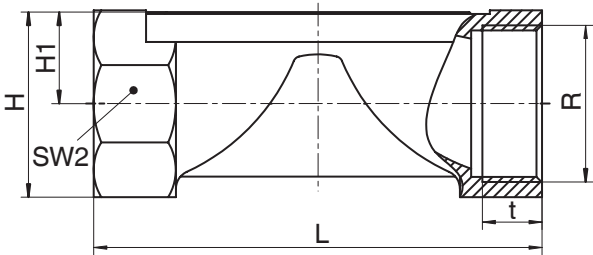
2) 阀体材质

代码 17: EN-GJS-400-18-LT (GGG 40.3), PFA内衬

代码 81: EN-GJS-500-7 (GGG 50), PFA内衬

代码 91: EN-GJS-500-7 (GGG 50), PP内衬

内螺纹DIN (代码1)



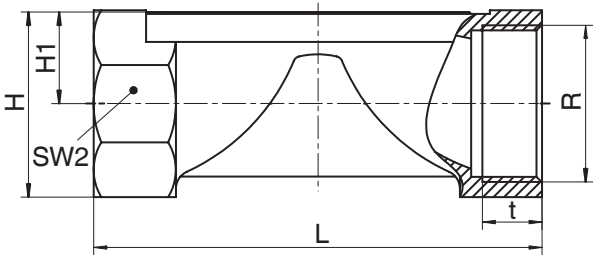
内螺纹连接方式 (代码1) ¹⁾, 球墨铸铁材质 (代码90) ²⁾

MG	DN	NPS	H	H1	L	n	R	SW 2	t
25	15	1/2"	32,7	16,7	85,0	6	G 1/2	32	15,0
	20	3/4"	42,0	21,5	85,0	6	G 3/4	41	16,3
	25	1"	46,7	23,7	110,0	6	G 1	46	19,1
40	32	1¼"	56,0	28,5	120,0	6	G 1¼	55	21,4
	40	1½"	66,0	33,5	140,0	6	G 1½	65	21,4
50	50	2"	76,0	38,5	165,0	6	G 2	75	25,7

尺寸 (单位mm), MG = 隔膜尺寸
n = 扳手着力面数量

- 1) 连接方式
代码 1: 内螺纹DIN ISO 228
- 2) 阀体材质
代码 90: EN-GJS-400-18-LT (GGG 40.3)

内螺纹NPT (代码31)



内螺纹NPT连接方式 (代码31) ¹⁾, 球墨铸铁材质 (代码90) ²⁾

MG	DN	NPS	H	H1	L	n	R	SW 2	t
25	15	1/2"	32,7	16,7	85,0	6	NPT 1/2	32	13,6
	20	3/4"	42,0	21,5	85,0	6	NPT 3/4	41	14,1
	25	1"	46,7	23,7	110,0	6	NPT 1	46	16,8
40	32	1¼"	56,0	28,5	120,0	6	NPT 1¼	55	17,3
	40	1½"	66,0	33,5	140,0	6	NPT 1½	65	17,3
50	50	2"	76,0	38,5	165,0	6	NPT 2	75	17,7

尺寸单位: mm
MG = 膜片尺寸
n = 扳手着力面数量

- 1) 连接方式
代码 31: 内螺纹NPT
- 2) 阀体材质
代码 90: EN-GJS-400-18-LT (GGG 40.3)



GEMÜ Gebr. Müller Apparatebau GmbH & Co. KG
Fritz-Müller-Straße 6-8 D-74653 Ingelfingen-Criesbach Germany
电话 +49 (0) 7940 123-0 · info@gemue.de
www.gemu-group.com