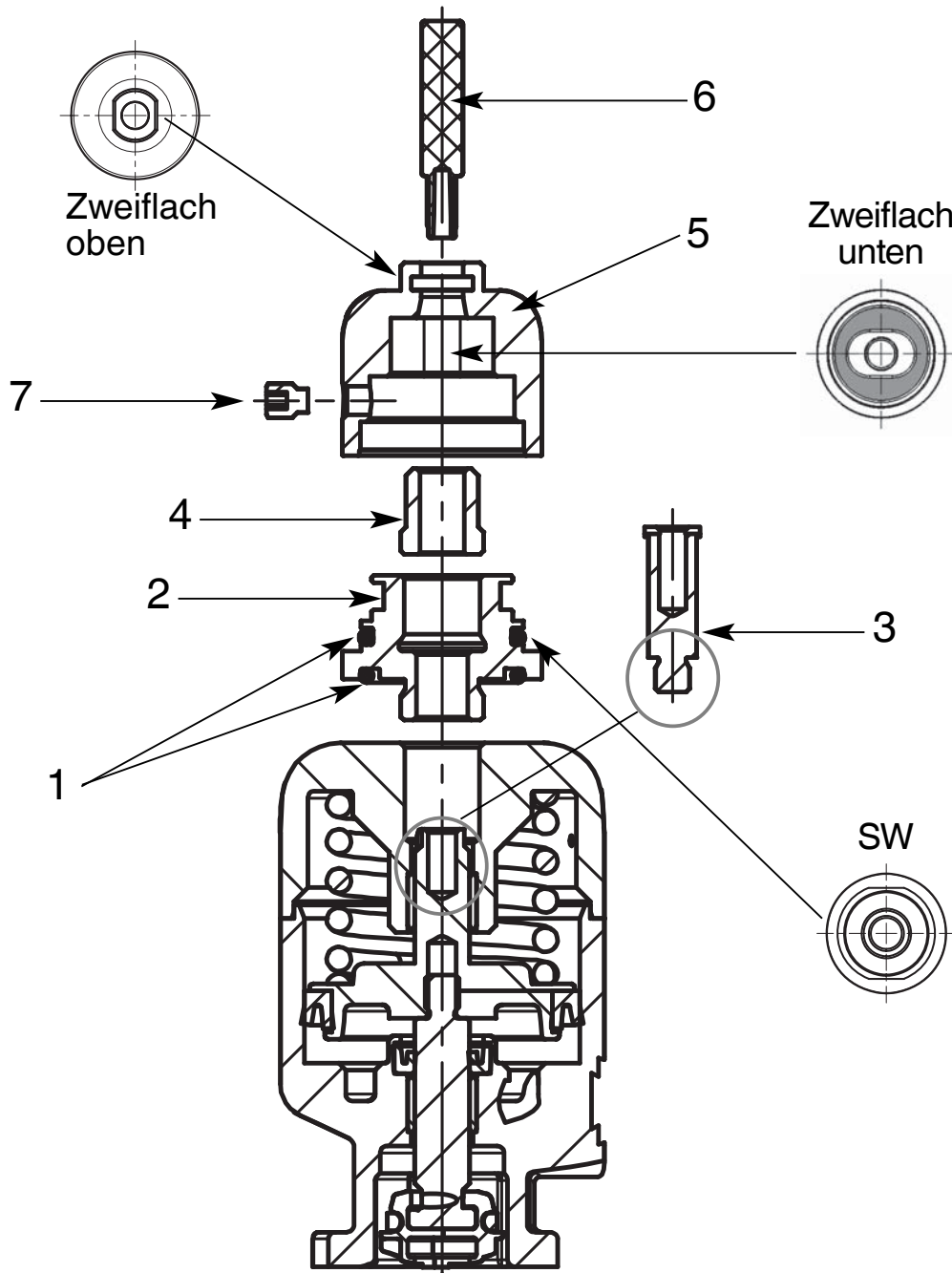


Montageanleitung Hubbegrenzung GEMÜ 1152

Funktionsprinzip 1



Montageanleitung:

- Alle Gewinde mit geeignetem Fett fetten.
- O-Ringe 1 an Führungsstück 2 anbringen und einfetten.
- Danach Führungsstück 2 auf Antrieb schrauben (SW) und festziehen.
- Metallkleber mittelfest (z.B. Loctite 242) auf Betätigungsspindel 3 anbringen und auf Block mit dem Antriebskolben verschrauben.
- Sonderschraube 4 in Führungsstück 2 mit 2-3 Umdrehungen eindrehen.
- Abdeckkappe 5 bündig auf Führungsstück 2 stecken (auf Zweiflach von Sonderschraube 4 achten).
- Gewindestift 7 in Abdeckkappe 5 auf Block einschrauben.
- Anzeigespindel 6 bündig mit Abdeckkappe 5 einschlagen. Das Ventil muss dabei komplett montiert (mit Ventilkörper) und in „Geschlossen-Stellung“ sein.

Einstellen der Hubbegrenzung (1 mm / Umdrehung):

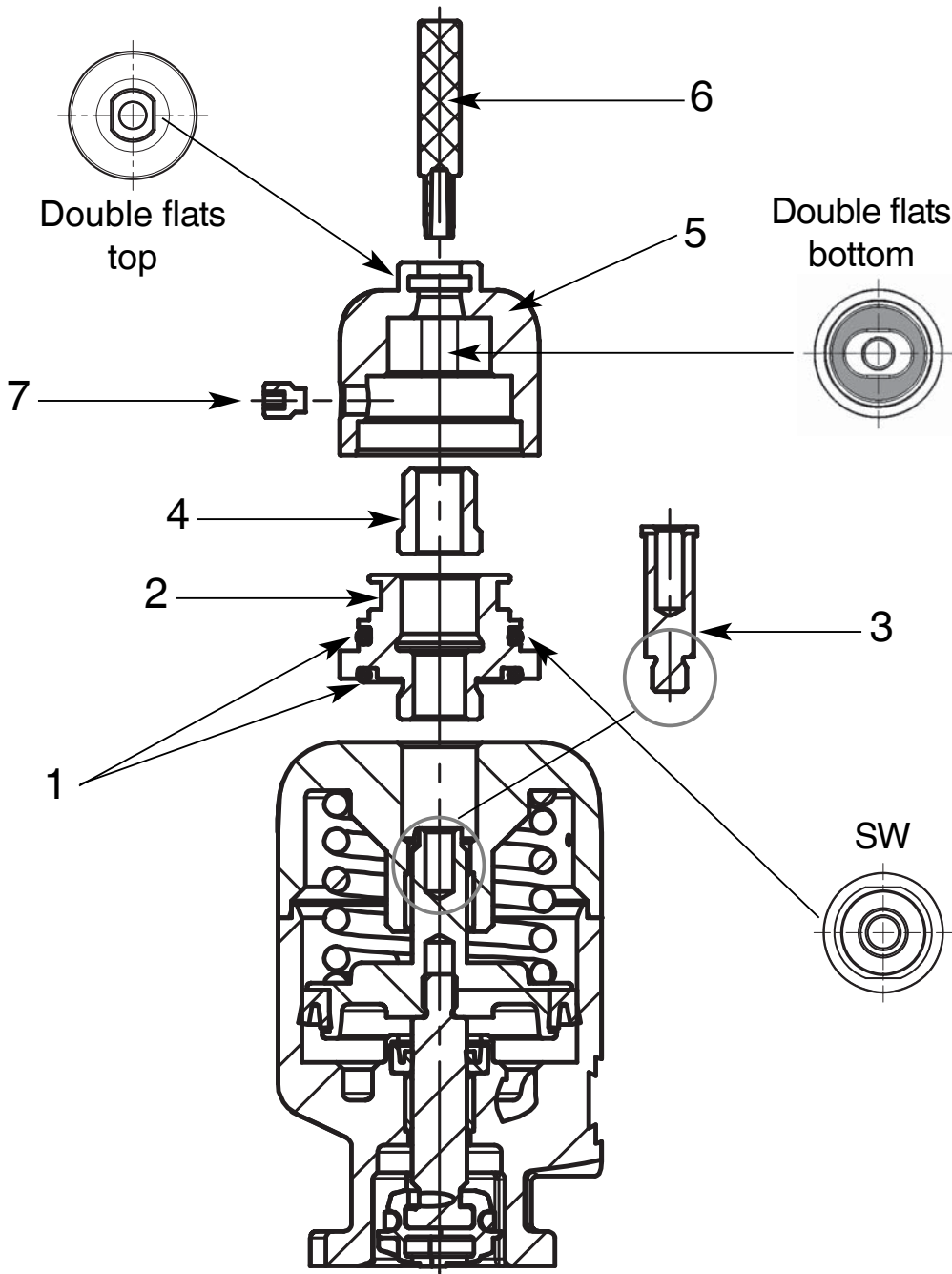
- Gewindestift 7 lösen (eine Umdrehung ist ausreichend).
- Danach Abdeckkappe 5 entweder mit der Hand oder mit einem Gabelschlüssel (Zweiflach) drehen bis der gewünschte Hub erreicht ist.
- Durch Drehen der Abdeckkappe 5 im Uhrzeigersinn wird der Hub verringert.
- Durch Drehen der Abdeckkappe 5 gegen den Uhrzeigersinn wird der Hub vergrößert (bis zum max. möglichen Hub).
- Danach Gewindestift 7 wieder auf Block schrauben.

Bitte beachten Sie die technischen Daten des jeweiligen Datenblattes!

GEMÜ® UNTERNEHMENSBEREICH
VENTIL-, MESS- UND REGELSYSTEME

Mounting instructions GEMÜ 1152 stroke limiter

Function principle 1



Mounting instructions:

- Lubricate all threads with suitable lubricant.
- Mount O rings 1 on bush 2 and lubricate.
- Then screw bush 2 onto actuator (SW) and tighten.
- Apply medium strength metal glue (e.g. Loctite 242) to operating bush 3 and tightly screw to actuator piston.
- Screw special screw 4 into bush 2 for 2-3 turns.
- Place cap 5 flush onto bush 2 (observe double flats of special screw 4).
- Tighten grub screw 7 into cap 5.
- Knock down indicator spindle 6 until it is flush with cap 5. The valve must be completely assembled (with valve body) and in "closed position".

Adjusting the stroke limiter (1 mm / turn):

- Loosen grub screw 7 (one turn is sufficient).
- Then screw in cap 5 either manually or with an open-end wrench (double flats) until the desired stroke is reached.
- Turning the cap 5 clockwise limits the stroke.
- Turning the cap 5 anticlockwise increases the stroke up to the max. possible stroke.
- Then tighten in grub screw 7.

Please observe the technical data in the product data sheets!

GEMÜ® VALVES, MEASUREMENT
AND CONTROL SYSTEMS