

## **GEMÜ 4231**

### **Датчики перемещения для поворотных приводов**



#### **Характеристики**

- Простой монтаж и дооснащение на поворотных приводах
- Компактный и прочный корпус
- Долгий срок службы
- Возможность дальнейшей адаптации к клапанам GEMÜ или приводам других производителей
- Технически совершенная и проверенная временем конструкция

#### **Описание**

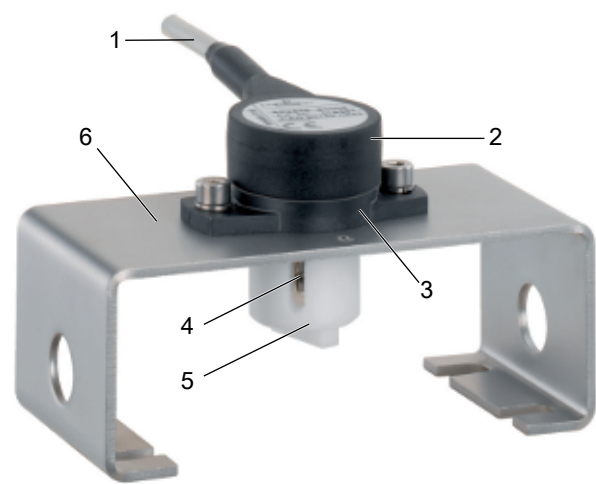
Датчик перемещения GEMÜ 4231 предназначен для монтажа на клапанах с поворотными приводами с углом поворота 90° и служит для определения положения клапана. Он применяется в качестве датчика перемещения интеллектуальных позиционеров GEMÜ 1434 µPos, GEMÜ 1435 ePos и GEMÜ 1436 cPos, которые подсоединяются с помощью открытых выводов или через кабельный штекер M12 (в зависимости от исполнения или выбора регулятора).

#### **Технические характеристики**

- Температура окружающей среды: -25 до 85 °C
- Диапазон измерения: от 0° до 100° (угол поворота)
- Класс защиты: IP 65



Описание устройства



Позиция	Наименование	Материалы
1	Соединительный провод	LIYY
2	Защитный колпачок	NBR
3	Корпус	PAI (высококачественный, термостойкий пластик)
4	вал	нержавеющая сталь
5*	Переходник вала	POM
6*	Крепежный уголок	нержавеющая сталь 1.4301

\* в монтажном комплекте GEMÜ 4231PTAZ..., предлагается отдельно

## Данные для заказа

Данные для заказа дают обзор стандартных конфигураций.

Перед заказом проверяйте доступность. Дополнительные конфигурации по запросу.

Указание: Для монтажа требуется монтажный комплект в зависимости от модели клапана. Для определения параметров монтажного комплекта необходимо указать тип клапана, сечение, функцию управления и размер привода.

## Коды для заказа

1 Тип	Код
Поворотный датчик перемещения	4231

2 Промышленная сеть (Fieldbus)	Код
без	000

3 Комплектующие	Код
Комплектующие	Z

4 Материал корпуса	Код
PAI, полиамидимид	XF

5 Ход датчика перемещения	Код
Угол поворота 90°	090

6 Длина кабеля	Код
Кабель 2 м, 3-конт.	02M0
Кабель 5 м, 3-конт.	05M0

7 Кабельный ввод	Код
открытые выводы с кабельными зажимами	0000
Кабельный штекер M12 (A-кодировка), прямой, 5-конт., пластиковый	4001

## Пример заказа

Опция для заказа	Код	Описание
1 Тип	4231	Поворотный датчик перемещения
2 Промышленная сеть (Fieldbus)	000	без
3 Комплектующие	Z	Комплектующие
4 Материал корпуса	XF	PAI, полиамидимид
5 Ход датчика перемещения	090	Угол поворота 90°
6 Длина кабеля	05M0	Кабель 5 м, 3-конт.
7 Кабельный ввод	4001	Кабельный штекер M12 (A-кодировка), прямой, 5-конт., пластиковый

## Технические характеристики

### Температура

Температура окружающей среды: -25 до 85 °C

Температура хранения: 0 до 40 °C

### Механические характеристики

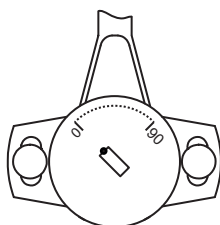
Класс защиты: IP 65 согласно стандарту EN 60529

Срок службы: 50 x 10<sup>6</sup> срабатываний

Монтажное положение: произвольн.

Диапазон регулирования: 360°

Рабочий диапазон:



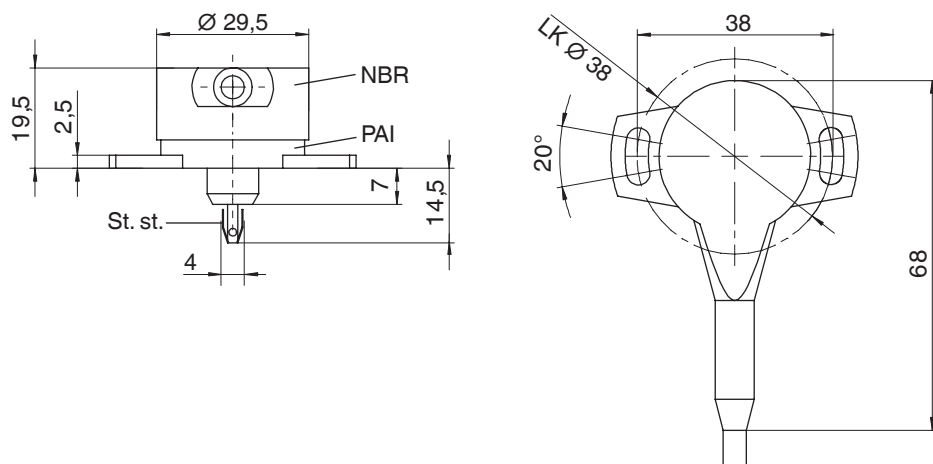
Рабочий диапазон указан на боковой стороне кабельного отвода.  
Вал имеет метку, которая должна находиться в указанном диапазоне поворота 90°.

**Электрические характеристики**

<b>Электрическое соединение:</b>	открытые выводы с кабельными зажимами (код 0000) Кабельный штекер M12 (А-кодировка), прямой, 5-конт., пластик (код 4001)
<b>Напряжение питания Uv:</b>	макс. 42 В= Датчик перемещения запитывается от подключенных регуляторов положения (GEMÜ 1434, 1435 или 1436).
<b>Сопротивление:</b>	3 кОм $\pm 20$ %
<b>Опред. электр. диапазон:</b>	0–100° $\pm 2^\circ$
<b>Повторяемость:</b>	$\leq 0,06^\circ$
<b>Линейность:</b>	$\leq \pm 1$ % от к. зн.

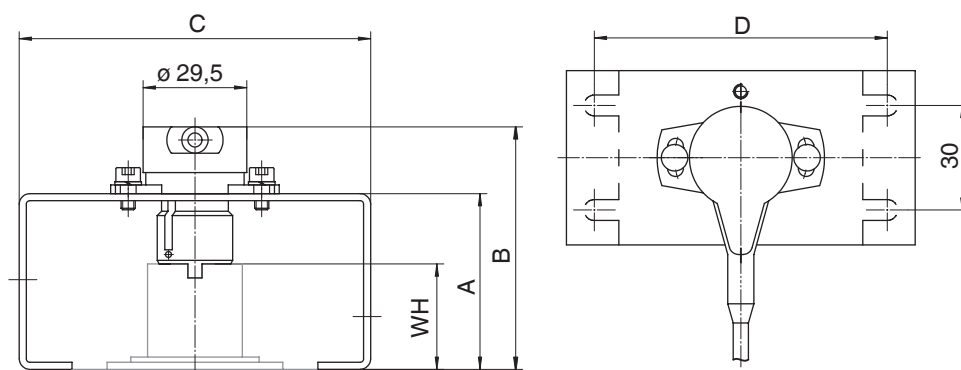
## Размеры

### Датчик перемещения GEMÜ 4231



Размер в мм

### Датчик перемещения GEMÜ 4231 с крепежным уголком

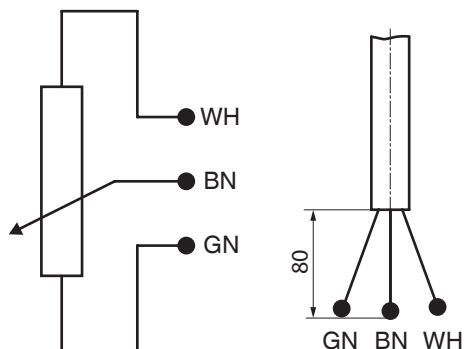


WH Высота вала	D Расстояние между отверстиями	A	B	C
20	80	40	59	100
30	80	50	69	100
50	130	70	89	150

Размер в мм

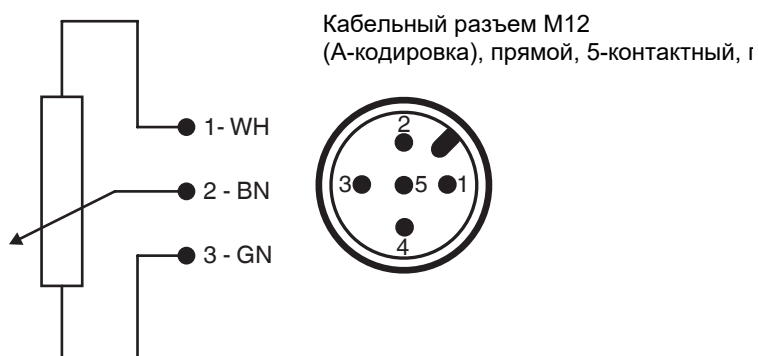
## Электрическое подключение

### Исполнение с открытыми выводами с гильзами для оконцевания жил (код 0000)



Данное исполнение пригодно для подключения к регуляторам положения GEMÜ 1435 (кроме GEMÜ 1435 в исполнении с кабельным разъемом M12).

### Исполнение с кабельным разъемом M12 (код 4001)



Данное исполнение пригодно для подключения к позиционерам GEMÜ 1434, 1436 или 1435 в исполнении с кабельным разъемом M12.



GEMÜ Gebr. Müller Apparatebau GmbH & Co. KG  
Fritz-Müller-Straße 6–8 D-74653 Ingelfingen-Criesbach,  
Германия  
Тел.: +49 (0)7940 123-0 · [info@gemue.de](mailto:info@gemue.de)  
[www.gemu-group.com](http://www.gemu-group.com)