

GEMÜ 554

Pneumatisch betätigtes Schrägsitzventil



Merkmale

- Erhältlich als Absperr- oder Regelventil
- Geringes Antriebsgewicht durch Kunststoffgehäuse
- Schneller Antriebswechsel und freie Antriebspositionierung durch Befestigung mittels Überwurfmutter
- Tausch des Standardantriebs durch 550 oder 514 auf Anfrage möglich
- Standardmäßig vakuumtauglich bis 20 mbar (a)
- Besonders kompakte Bauweise in Antriebsgröße B

Beschreibung

Das 2/2-Wege-Schrägsitzventil GEMÜ 554 verfügt über einen Kunststoffkolbenantrieb und wird pneumatisch betätigt. Die Abdichtung der Ventilschnecke erfolgt je nach Größe und Ausführung über eine sich selbstnachstellende Stopfbuchspackung oder über eine kompakte Dichtpatrone. Ein Abstreifring oder die Abstreifkontur der Dichtpatrone schützt zusätzlich die Ventilschnecke vor Verschmutzung und Beschädigung. Dadurch ist auch nach langer Betriebszeit eine wartungsarme und zuverlässige Spindelabdichtung gegeben.

Technische Details

- **Medientemperatur:** -10 bis 180 °C
- **Umgebungstemperatur:** 0 bis 60 °C
- **Betriebsdruck:** 0 bis 25 bar
- **Nennweiten:** DN 6 bis 80
- **Körperformen:** Durchgangskörper | Eckkörper
- **Anschlussarten:** Clamp | Flansch | Gewinde | Stutzen
- **Anschlussnormen:** ANSI | ASME | BS | DIN | EN | ISO | NPT | SMS
- **Körperwerkstoffe:** 1.4408, Feingussmaterial | 1.4435 (316L), Schmiedematerial | 1.4435, Feingussmaterial | CC499K, Rotgussmaterial
- **Sitzdichtungswerkstoffe:** NBR | PFA | PTFE | PTFE, verstärkt
- **Konformitäten:** ATEX | CRN | EAC | FDA | Funktionale Sicherheit | Sauerstoff | TA-Luft | USP | VO (EG) Nr. 1935/2004 | VO (EU) Nr. 10/2011

Technische Angaben abhängig von der jeweiligen Konfiguration



Weitere Informationen
Webcode: GW-554



Produktbeschreibung

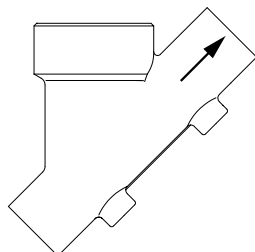
Aufbau



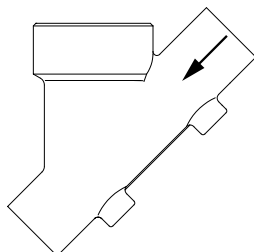
Position	Benennung	Werkstoffe
1	Optische Stellungsanzeige	
2	Kolbenantrieb	Kunststoff
3	Ventilkörper	1.4408, Feinguss 1.4435 (ASTM A 351 CF3M 316L), Feinguss 1.4435 (316 L), Schmiedekörper 1.4435, Feinguss (gleichwertig 316L) CC499K, Rotguss

Durchflussrichtung

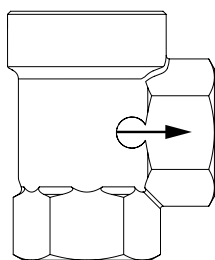
Die Durchflussrichtung ist durch einen Pfeil auf dem Ventilkörper gekennzeichnet.



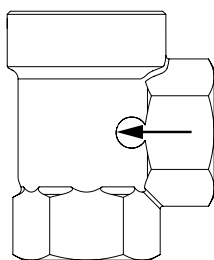
Durchgangskörper
gegen den Teller



Durchgangskörper
mit dem Teller

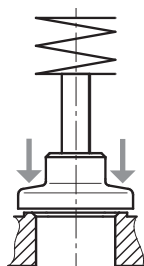


Eckkörper
gegen den Teller

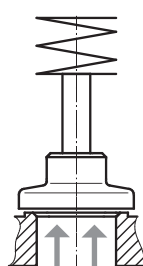


Eckkörper
mit dem Teller

Mit dem Teller
(Antrieb 3, 4)



Gegen den Teller
(Antrieb B, 0, 1, 2)



Gegen den Teller ist die zu bevorzugende Durchflussrichtung bei inkompressiblen, flüssigen Medien, um Wasserschläge zu vermeiden

Mit dem Teller nur mit Steuerfunktion - Federkraft geschlossen (NC)

GEMÜ CONEXO

Das Zusammenspiel von Ventilkomponenten, die mit RFID-Chips versehen sind, und eine dazugehörige IT-Infrastruktur, erhöht aktiv die Prozesssicherheit.



Jedes Ventil und jede relevante Ventilkomponente, wie Körper, Antrieb, Membrane und sogar Automatisierungskomponenten, sind durch Serialisierung eindeutig rückverfolgbar und anhand des RFID-Readers, dem CONEXO Pen, auslesbar. Die auf mobilen Endgeräten installierbare CONEXO App erleichtert und verbessert den Prozess der „Installationqualification“, macht den Wartungsprozess transparenter und besser dokumentierbar. Der Wartungsmonteur wird aktiv durch den Wartungsplan geführt und hat alle dem Ventil zugeordneten Informationen wie Werkzeuge, Prüfprotokolle und Wartungshistorien direkt verfügbar. Mit dem CONEXO Portal als zentrales Element lassen sich sämtliche Daten sammeln, verwalten und weiterverarbeiten.

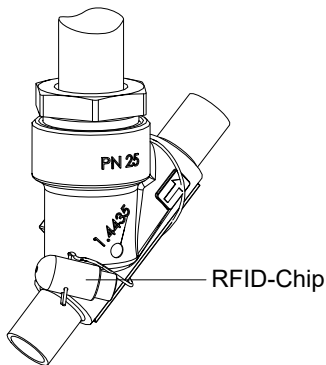
Weitere Informationen zu GEMÜ CONEXO finden Sie auf:

www.gemu-group.com/conexo

Bestellung

GEMÜ Conexo muss separat mit der Bestelloption „CONEXO“ bestellt werden.

Dieses Produkt besitzt in entsprechender Ausführung mit CONEXO einen RFID-Chip (1) zur elektronischen Wiedererkennung. Die Position des RFID-Chips ist unten ersichtlich. Die RFID-Chips können mit einem CONEXO Pen ausgelesen werden. Für die Anzeige der Informationen ist die CONEXO App bzw. das CONEXO Portal notwendig.



Verfügbarkeiten

Antriebszuordnung

DN	Antriebsgröße (Code)					
	B	0	1	2	3	4
	Kolben-Ø [mm]					
	30,0	50,0	70,0	120,0	50,0	70,0
6	X	-	-	-	-	-
8	X	-	-	-	-	-
10	X	X	X	-	X	X
15	X	X	X	-	X	X
20	-	X	X	X	X	X
25	-	X	X	X	X	X
32	-	-	X	X	X	X
40	-	-	X	X	X	X
50	-	-	X	X	X	X
65	-	-	-	X	-	-
80	-	-	-	X	-	-

Antriebsgröße (Code)	Steuerfunktion	Sitzdichtung
B	Federkraft geschlossen (NC)	NBR, PFA
0, 1, 2, 3, 4	Federkraft geschlossen (NC) Federkraft geöffnet (NO) Beidseitig angesteuert (DA)	PTFE, PTFE (glasfaserverstärkt), PTFE (USP Class VI)

Verfügbarkeit Ventilkörper**Stutzen Antriebsgröße B**

DN	Anschlussart Code ¹⁾				
	0	16	17	59	60
	Werkstoff Code 40 ²⁾				
6	X	-	-	-	-
8	X	-	-	-	X
10	-	X	X	X	-
15	-	-	-	X	-

X = Standard

1) Anschlussart

Code 0: Stutzen DIN

Code 16: Stutzen DIN EN 10357 Serie B (Ausgabe 2014; ehemals DIN 11850 Reihe 1)

Code 17: Stutzen EN 10357 Serie A / DIN 11866 Reihe A ehemals DIN 11850 Reihe 2

Code 59: Stutzen ASME BPE / DIN EN 10357 Serie C (ab Ausgabe 2022) / DIN 11866 Reihe C

Code 60: Stutzen ISO 1127 / DIN EN 10357 Serie C (Ausgabe 2014) / DIN 11866 Reihe B

2) Werkstoff Ventilkörper

Code 40: 1.4435 (F316L), Schmiedekörper

Stutzen Antriebsgröße 0, 1, 2, 3, 4

DN	Anschlussart Code ¹⁾												
	0	16	17			37		59			60		
	Werkstoff Code ²⁾												
	34	34	34	37	C2	34	37	34	37	C2	34	37	C2
8	-	-	-	-	-	-	-	-	-	-	-	-	X
10	-	X	X	-	X	-	-	-	-	-	X	-	X
15	X	X	X	X	X	-	-	X	-	X	X	X	X
20	X	X	X	X	X	-	-	X	-	X	X	X	X
25	X	X	X	X	X	X	-	X	-	X	X	X	X
32	-	X	X	X	X	-	-	-	-	-	X	X	X
40	X	X	X	X	X	X	-	X	-	X	X	X	X
50	X	X	X	X	X	X	-	X	-	X	X	X	X
65	-	-	-	X	X	-	X	-	X	X	-	X	X
80	-	-	-	X	X	-	X	-	X	X	-	X	X

X = Standard

1) Anschlussart

Code 0: Stutzen DIN

Code 16: Stutzen DIN EN 10357 Serie B (Ausgabe 2014; ehemals DIN 11850 Reihe 1)

Code 17: Stutzen EN 10357 Serie A / DIN 11866 Reihe A ehemals DIN 11850 Reihe 2

Code 37: Stutzen SMS 3008

Code 59: Stutzen ASME BPE / DIN EN 10357 Serie C (ab Ausgabe 2022) / DIN 11866 Reihe C

Code 60: Stutzen ISO 1127 / DIN EN 10357 Serie C (Ausgabe 2014) / DIN 11866 Reihe B

2) Werkstoff Ventilkörper

Code 34: 1.4435, Feinguss

Code 37: 1.4408, Feinguss

Code C2: 1.4435, Feinguss

Gewindeanschluss Antriebsgröße B

DN	Anschlussart Code ¹⁾				
	1	3C	3D	9	
	Werkstoff Code ²⁾				
	37	37	37	37	40
6	-	-	-	-	X
8	X	-	X	X	-
10	X	X	X	X	-
15	X	-	X	X	-

X = Standard

1) Anschlussart

Code 1: Gewindemuffe DIN ISO 228

Code 3C: Gewindemuffe Rc ISO 7-1, EN 10226-2, JIS B 0203, BS 21, Baulänge ETE DIN 3202-4 Reihe M8

Code 3D: Gewindemuffe NPT, Baulänge ETE DIN 3202-4 Reihe M8

Code 9: Gewindestutzen DIN ISO 228

2) Werkstoff Ventilkörper

Code 37: 1.4408, Feinguss

Code 40: 1.4435 (F316L), Schmiedekörper

Gewindeanschluss Antriebsgröße 0, 1, 2, 3, 4

DN	Anschlussart Code ¹⁾						
	1		3C	3D		9	
	Werkstoff Code ²⁾						
	9	37	37	9	37	9	37
	Gehäuseform Code D ³⁾						
10	-	X	-	-	-	-	-
15	X	X	X	X	X	X	X
20	X	X	X	X	X	X	X
25	X	X	X	X	X	X	X
32	X	X	X	X	X	-	X
40	X	X	X	X	X	X	X
50	X	X	X	X	X	X	X
65	X	X	X	-	X	X	X
80	X	X	X	-	X	X	X

DN	Anschlussart Code ¹⁾	
	1	3D
	Werkstoff Code 37 ²⁾	
	Gehäuseform Code E ³⁾	
15	X	X
20	X	X
25	X	X
32	X	X
40	X	X
50	X	X

X = Standard

1) Anschlussart

Code 1: Gewindemuffe DIN ISO 228

Code 3C: Gewindemuffe Rc ISO 7-1, EN 10226-2, JIS B 0203, BS 21, Baulänge ETE DIN 3202-4 Reihe M8

Code 3D: Gewindemuffe NPT, Baulänge ETE DIN 3202-4 Reihe M8

Code 9: Gewindestutzen DIN ISO 228

2) Werkstoff Ventilkörper

Code 9: CC499K, Rotguss

Code 37: 1.4408, Feinguss

3) Gehäuseform

Code D: Zweiwege-Durchgangskörper

Code E: Eckkörper

Flansch Antriebsgröße 0, 1, 2, 3, 4

DN	Anschlussart Code ¹⁾	
	13	47
	Werkstoff Code 34 ²⁾	
15	X	X
20	X	X
25	X	X
32	X	X
40	X	X
50	X	X

X = Standard

1) **Anschlussart**

Code 13: Flansch EN 1092, PN 25, Form B

Code 47: Flansch ANSI Class 150 RF

2) **Werkstoff Ventilkörper**

Code 34: 1.4435, Feinguss

Clamp Antriebsgröße 0, 1, 2, 3, 4

DN	Anschlussart Code ¹⁾		
	82	86	88
	Werkstoff Code 34 ²⁾		
15	X	X	X
20	X	X	X
25	X	X	X
32	X	X	-
40	X	X	X
50	X	X	X

X = Standard

1) **Anschlussart**

Code 82: Clamp DIN 32676 Reihe B, Baulänge FTF EN 558 Reihe 1

Code 86: Clamp DIN 32676 Reihe A, Baulänge FTF EN 558 Reihe 1

Code 88: Clamp ASME BPE, für Rohr ASME BPE, Baulänge FTF EN 558 Reihe 1

2) **Werkstoff Ventilkörper**

Code 34: 1.4435, Feinguss

Ausführungsart

Ausführungsart	
Oberflächengüte (Code 1903, 1904, 1909) siehe Bestelldaten	Ventilkörperwerkstoff (Code C2)
Für den Kontakt mit Lebensmitteln muss das Produkt mit folgenden Bestelloptionen bestellt werden (Code 2013)	Sitzdichtung (Code 5, 5G) Ventilkörperwerkstoff (Code 34, 37, 40, C2)

Bestelldaten

Bestellcodes

Die Bestelldaten stellen eine Übersicht der Standard-Konfigurationen dar.

Vor Bestellung die Verfügbarkeit prüfen. Weitere Konfigurationen auf Anfrage.

1 Typ	Code
Schrägsitzventil, pneumatisch betätigt, Kunststoff-Kolbenantrieb	554

2 DN	Code
DN 6	6
DN 8	8
DN 10	10
DN 15	15
DN 20	20
DN 25	25
DN 32	32
DN 40	40
DN 50	50
DN 65	65
DN 80	80

3 Gehäuseform	Code
Zweiwege-Durchgangskörper	D
Eckkörper	E

4 Anschlussart	Code
Stutzen	
Stutzen DIN	0
Stutzen DIN EN 10357 Serie B (Ausgabe 2014; ehemals DIN 11850 Reihe 1)	16
Stutzen EN 10357 Serie A / DIN 11866 Reihe A ehemals DIN 11850 Reihe 2	17
Stutzen SMS 3008	37
Stutzen ASME BPE / DIN EN 10357 Serie C (ab Ausgabe 2022) / DIN 11866 Reihe C	59
Stutzen ISO 1127 / DIN EN 10357 Serie C (Ausgabe 2014) / DIN 11866 Reihe B	60
Gewindeanschluss	
Gewindemuffe DIN ISO 228	1
Gewindemuffe Rc ISO 7-1, EN 10226-2, JIS B 0203, BS 21, Baulänge ETE DIN 3202-4 Reihe M8	3C
Gewindemuffe NPT, Baulänge ETE DIN 3202-4 Reihe M8	3D
Gewindestutzen DIN ISO 228	9
Flansch	
Flansch EN 1092, PN 25, Form B	13
Flansch ANSI Class 150 RF	47
Clamp	
Clamp DIN 32676 Reihe B, Baulänge FTF EN 558 Reihe 1	82
Clamp DIN 32676 Reihe A, Baulänge FTF EN 558 Reihe 1	86

4 Anschlussart	Code
Clamp ASME BPE, für Rohr ASME BPE, Baulänge FTF EN 558 Reihe 1	88

5 Werkstoff Ventilkörper	Code
Feingussmaterial	
1.4435, Feinguss	34
1.4408, Feinguss	37
1.4435, Feinguss	C2
Schmiedematerial	
1.4435 (F316L), Schmiedekörper	40
Rotguss	
CC499K, Rotguss	9
Hinweis: Bei Ventilkörperwerkstoff C2 muss eine Oberflächengüte aus der Rubrik „Ausführungsart“ angegeben werden.	

6 Sitzdichtung	Code
NBR	2
PTFE	5
PTFE, glasfaserverstärkt	5G
PTFE FDA-konform, USP Class VI	5P
PFA	30

7 Steuerfunktion	Code
In Ruhestellung geschlossen (NC)	1
In Ruhestellung geöffnet (NO)	2
beidseitig angesteuert (DA)	3

8 Antriebsausführung	Code
Antriebsgröße B	B
Antriebsgröße 0	0
Antriebsgröße 1	1
Antriebsgröße 2	2
Antriebsgröße 3	3
Antriebsgröße 4	4

9 Ausführungsart	Code
Ohne	
Ra ≤ 0,6 µm (25 µinch) für medienberührte Oberflächen, gemäß ASME BPE SF2 + SF3 innen mechanisch poliert	1903
Ra ≤ 0,8 µm (30 µinch) für medienberührte Oberflächen, gemäß DIN 11866 H3, innen mechanisch poliert	1904
Ra ≤ 0,4 µm (15 µinch) für medienberührte Oberflächen, gemäß DIN 11866 H4, ASME BPE SF1 innen mechanisch poliert	1909
Spindelabdichtung PTFE-PTFE	2013

10 Sonderausführung	Code
Standard	
Sonderausführung für Sauerstoff, (max. Temperatur 60 °C; max. Betriebsdruck 10 bar), Durchflussrichtung nur gegen den Teller möglich! betriebsmedienberührte Dichtwerkstoffe und Hilfsstoffe mit BAM-Prüfung	S

11 CONEXO	Code
Ohne	
Integrierter RFID-Chip zur elektronischen Identifizierung und Rückverfolgbarkeit	C

Bestellbeispiel

Bestelloption	Code	Beschreibung
1 Typ	554	Schrägsitzventil, pneumatisch betätigt, Kunststoff-Kolbenantrieb
2 DN	15	DN 15
3 Gehäuseform	D	Zweiwege-Durchgangskörper
4 Anschlussart	1	Gewindemuffe DIN ISO 228
5 Werkstoff Ventilkörper	9	CC499K, Rotguss
6 Sitzdichtung	5	PTFE
7 Steuerfunktion	1	In Ruhestellung geschlossen (NC)
8 Antriebsausführung	1	Antriebsgröße 1
9 Ausführungsart		Ohne
10 Sonderausführung		Standard
11 CONEXO		Ohne

Technische Daten

Medium

Betriebsmedium: Aggressive, neutrale, gasförmige und flüssige Medien, die die physikalischen und chemischen Eigenschaften des jeweiligen Gehäuse- und Dichtwerkstoffes nicht negativ beeinflussen.

Steuermedium: Neutrale Gase

Max. zulässige Viskosität: 600 mm²/s
weitere Ausführungen für tiefere/höhere Temperaturen und höhere Viskositäten auf Anfrage.

Temperatur

Medientemperatur: -10 – 180 °C
-10 – 60 °C nur mit Bestelloption Sonderfunktion (Code S)
Antriebsgröße B
Sitzdichtung NBR Code 2: -10 – 80 °C
Sitzdichtung PFA Code 30: -10 – 160 °C

Umgebungstemperatur: 0 – 60 °C

Steuermedientemperatur: 0 – 60 °C

Lagertemperatur: 0 – 40 °C

Druck

Betriebsdruck:

DN	Federkraft geschlossen (NC)						Federkraft geöffnet (NO) / Beidseitig angesteuert (DA)		
	Antriebsgröße (Code)								
	B	0	1	2	3	4	0	1	2
6	10,0	-	-	-	-	-	-	-	-
8	10,0	-	-	-	-	-	-	-	-
10	10,0	12,0	25,0	-	10,0	10,0	25,0	25,0	-
15	10,0	12,0	25,0	-	10,0	10,0	25,0	25,0	-
20	-	6,0	20,0	25,0	10,0	10,0	20,0	25,0	25,0
25	-	2,5	10,0	25,0	10,0	10,0	12,0	25,0	25,0
32	-	-	7,0	20,0	8,0	10,0	-	20,0	25,0
40	-	-	4,5	12,0	6,0	10,0	-	12,0	25,0
50	-	-	3,0	10,0	4,0	10,0	-	8,0	25,0
65	-	-	-	7,0	-	-	-	-	18,0
80	-	-	-	5,0	-	-	-	-	10,0

Sämtliche Druckwerte sind in bar - Überdruck angegeben.
Bei den max. Betriebsdrücken ist die Druck-Temperatur-Zuordnung zu beachten.

Druckstufe: PN 16
PN 25
PN 40

Steuerdruck:

Federkraft geschlossen (NC)					Federkraft geöffnet (NO) / Beidseitig angesteuert (DA)
Antriebsgröße (Code)					
B	0	1	2	3, 4	0, 1, 2
4,0 - 8,0	4,8 - 7,0	5,5 - 7,0	4,0 - 7,0 (DN 20 - 40) 5,0 - 7,0 (DN 50 - 80)	min. Steuerdruck siehe Diagramm / max. Steuerdruck 7,0 bar	

Sämtliche Druckwerte sind in bar - Überdruck angegeben.

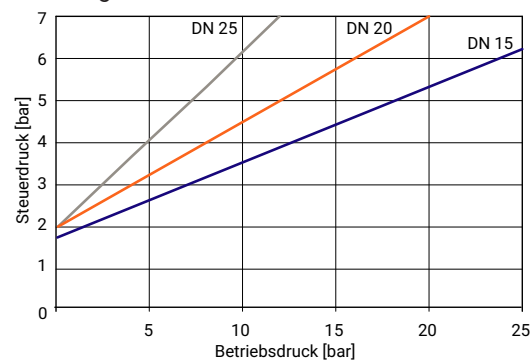
Steuerdruck- / Betriebsdruckdiagramm beachten

Steuerdruck- / Betriebsdruck-Diagramm:**Steuerfunktion**

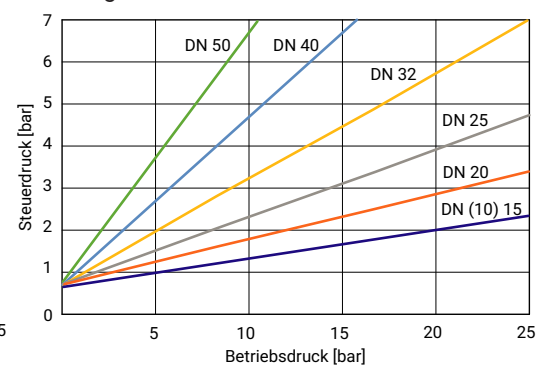
**Federkraft geöffnet (NO) (Code 2),
Beidseitig angesteuert (DA) (Code 3)**

Durchflussrichtung: gegen den Teller

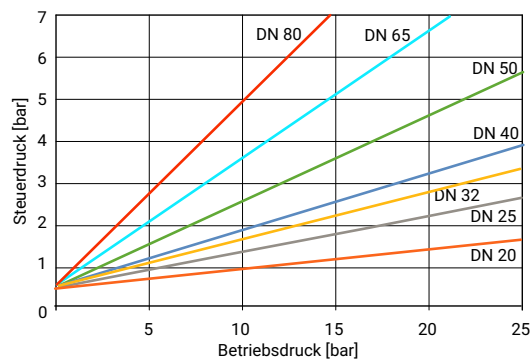
Antriebsgröße 0



Antriebsgröße 1



Antriebsgröße 2

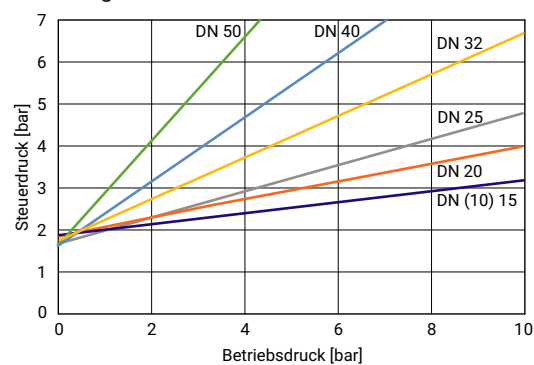


min. Steuerdruck in Abhängigkeit vom Betriebsdruck

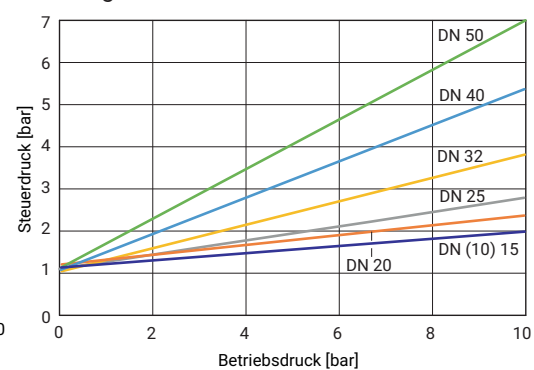
Steuerdruck- / Betriebsdruck-Diagramm:**Steuerfunktion****Federkraft geschlossen (NC) (Code 1)**

Durchflussrichtung: mit dem Teller

Antriebsgröße 3



Antriebsgröße 4



min. Steuerdruck in Abhängigkeit vom Betriebsdruck

Füllvolumen:Antrieb B: 0,01 dm³Antrieb 0, 3: 0,05 dm³Antrieb 1, 4: 0,125 dm³Antrieb 2: 0,625 dm³**Leckrate:**

Sitzdichtung	Norm	Prüfverfahren	Leckrate	Prüfmedium
PTFE, PFA, NBR	DIN EN 12266-1	P12	A	Luft

**Druck-Temperatur-
Zuordnung:**

Anschluss- art (Code)	Werkstoff (Code)	Zulässige Betriebsdrücke in bar bei Temperatur in °C					
		RT	100	150	200	250	300
1, 3C, 3D, 9 (bis DN 50)	9	16,0	16,0	16,0	13,5	-	-
1, 9 (ab DN 65)	9	10,0	10,0	10,0	8,5	-	-
1, 9, 17, 37, 60, 3C, 3D	37	25,0	23,8	21,4	18,9	17,5	16,1
0, 16, 17, 37, 59, 60	34	25,0	24,5	22,4	20,3	18,2	16,1
13 (DN 15 - 50)	34	25,0	23,6	21,5	19,8	18,6	17,2
88 (DN 15 - DN 40)	34	25,0	21,2	19,3*	-	-	-
88 (DN 50 - DN 80)	34	16,0	16,0	16,0*	-	-	-
82 (DN 15 - 32)	34	25,0	21,2	19,3*	-	-	-
82 (DN 40 - 65)	34	16,0	16,0	16,0*	-	-	-
86 (DN 15 - 40)	34	25,0	21,2	19,3*	-	-	-
86 (DN 50 - 65)	34	16,0	16,0	16,0*	-	-	-
47 (DN 15 - 50)	34	15,9	13,3	12,0	11,1	10,2	9,7
0, 16, 17, 59, 60	40	25,0	20,6	18,7	17,1	15,8	14,8
17, 59, 60	C2	25,0	21,2	19,3	17,9	16,8	15,9

* max. Temperatur 140 °C

Die Armaturen sind einsetzbar bis -10 °C

RT = Raumtemperatur

Sämtliche Druckwerte sind in bar - Überdruck angegeben.

Kv-Werte:

DN	Schweißstutzen DIN 11850	Schweißstutzen DIN 11866	Gewindemuffe DIN ISO 228
6	1,6	-	-
8	1,8	2,2	-
10	2,4	4,5	4,5
15	2,4	5,5	5,4
20	-	11,7	10,0
25	-	20,5	15,2
32	-	33,0	23,0
40	-	51,0	41,0
50	-	61,0	68,0
65	-	110,0	95,0
80	-	117,0	130,0

Kv-Werte in m³/h

Kv-Werte ermittelt gemäß DIN EN 60534. Die Kv-Wertangaben beziehen sich auf die Steuerfunktion 1 (NC) und den größten Antrieb für die jeweilige Nennweite. Die Kv-Werte für andere Produktkonfigurationen (z. B. andere Anschlussarten oder Körperwerkstoffe) können abweichen.

Produktkonformitäten

Lebensmittel:	Verordnung (EG) Nr. 1935/2004* Verordnung (EG) Nr. 10/2011*
TA-Luft:	Das Produkt erfüllt die Anforderungen bezüglich der Gleichwertigkeit gemäß Ziffer 5.2.6.4 der „Technischen Anleitung Luft“ (TA-Luft / VDI 2440 gemäß Ziffer 3.3.1.3)
Zulassungen:	FDA* * je nach Ausführung und / oder Betriebsparametern
Druckgeräterichtlinie:	2014/68/EU
Maschinenrichtlinie:	2006/42/EG
Explosionsschutz:	ATEX (2014/34/EU) auf Anfrage

Mechanische Daten

Gewicht:

Gesamtgewicht

DN	Antriebsgröße (Code)			
	B	0, 3	1, 4	2
6	0,3	-	-	-
8	0,3	-	-	-
10	0,3	0,9	1,4	-
15	0,3	0,9	1,4	-
20	-	1,1	1,6	-
25	-	1,3	1,8	-
32	-	-	2,4	5,1
40	-	-	2,7	6,0
50	-	-	3,4	6,9
65	-	-	-	8,5
80	-	-	-	10,1

Gewichte in kg

Körper

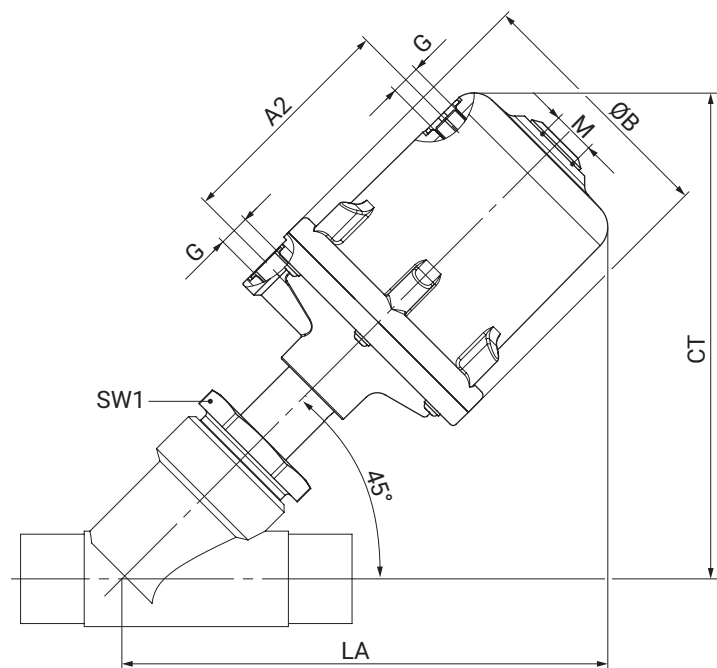
DN	Stutzen K514	Gewinde- muffe	Gewinde- stutzen	Flansch K514	Clamp
	Anschlussarten Code				
	0, 16, 17, 37, 59, 60	1, 3C, 3D	9	13, 47	82, 86, 88
6	0,12	-	0,14	-	-
8	0,12	0,25	0,12	-	-
10	0,12	0,25	0,14	-	-
15	0,16	0,25	0,14	-	-
10	0,25	0,25	-	-	-
15	0,24	0,35	0,31	1,80	0,37
20	0,50	0,35	0,50	2,50	0,63
25	0,50	0,35	0,65	3,10	0,63
32	0,90	0,75	1,00	4,60	1,08
40	1,10	0,98	1,30	5,10	1,28
50	1,80	1,70	1,80	7,20	2,07
65	3,40	3,20	3,40	-	3,69
80	4,20	4,10	4,40	-	4,60

Gewichte in kg

Abmessungen

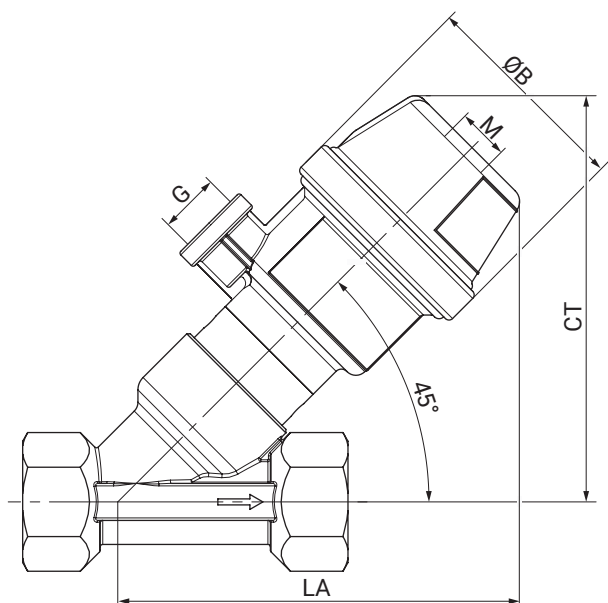
Antriebs- Einbaumaße

Ventil mit Durchgangskörper (Code D)



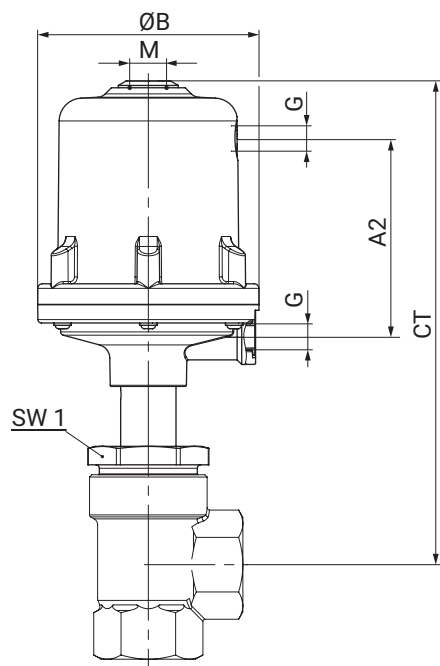
DN	SW1 me- trisch	G	Antriebsgröße											
			0, 3				1, 4				2			
			A2	ØB	CT/LA	M	A2	ØB	CT/LA	M	A2	ØB	CT/LA	M
10	36,0	G 1/4	70,0	72,0	154,0	M16x1	86,0	96,0	181,0	M16x1	-	-	-	-
15	36,0	G 1/4	70,0	72,0	157,0	M16x1	86,0	96,0	184,0	M16x1	-	-	-	-
20	41,0	G 1/4	70,0	72,0	167,0	M16x1	86,0	96,0	194,0	M16x1	149,0	168,0	281,0	M22x1,5
25	46,0	G 1/4	70,0	72,0	167,0	M16x1	86,0	96,0	194,0	M16x1	149,0	168,0	281,0	M22x1,5
32	55,0	G 1/4	-	-	-	-	86,0	96,0	202,0	M16x1	149,0	168,0	289,0	M22x1,5
40	60,0	G 1/4	-	-	-	-	86,0	96,0	207,0	M16x1	149,0	168,0	294,0	M22x1,5
50	75,0	G 1/4	-	-	-	-	86,0	96,0	215,0	M16x1	149,0	168,0	302,0	M22x1,5
65	75,0	G 1/4	-	-	-	-	-	-	-	-	149,0	168,0	315,0	M22x1,5
80	75,0	G 1/4	-	-	-	-	-	-	-	-	149,0	168,0	332,0	M22x1,5

Maße in mm



DN	Antriebsgröße B			
	G	ØB	CT/LA	M
6 - 15	G 1/8	43,0	83,0	M12x1

Maße in mm

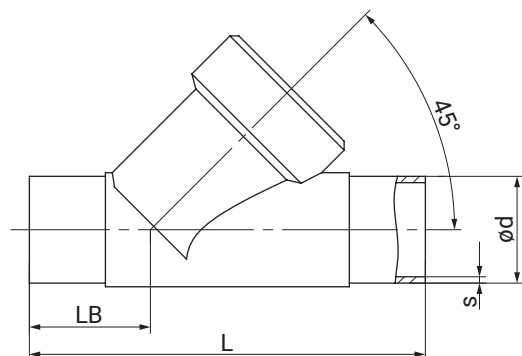
Ventil mit Eckkörper (Code E)

DN	SW1 me- trisch	G	Antriebsgröße											
			0, 3				1, 4				2			
			A2	ØB	CT	M	A2	ØB	CT	M	A2	ØB	CT	M
15	36,0	G 1/4	70,0	72,0	178,0	M16x1	86,0	96,0	206,0	M16x1	-	-	-	-
20	41,0	G 1/4	70,0	72,0	181,0	M16x1	86,0	96,0	209,0	M16x1	149,0	168,0	306,0	M22x1,5
25	46,0	G 1/4	70,0	72,0	185,0	M16x1	86,0	96,0	213,0	M16x1	149,0	168,0	310,0	M22x1,5
32	55,0	G 1/4	-	-	-	-	86,0	96,0	216,0	M16x1	149,0	168,0	313,0	M22x1,5
40	60,0	G 1/4	-	-	-	-	86,0	96,0	221,0	M16x1	149,0	168,0	316,0	M22x1,5
50	75,0	G 1/4	-	-	-	-	86,0	96,0	228,0	M16x1	149,0	168,0	325,0	M22x1,5

Maße in mm

Körpermaße

Stutzen DIN/EN/ISO/ASME (Code 0, 16, 17, 59, 60), Antriebsgröße B



Anschlussart Stutzen DIN/EN/ISO/ASME (Code 0, 16, 17, 59, 60)¹⁾, Schmiedematerial (Code 40)²⁾

DN	NPS	ød					L	LB	s				
		Anschlussart							Anschlussart				
		0	16	17	59	60			0	16	17	59	60
6	1/8"	8,0	-	-	-	-	80,0	26,5	1,0	-	-	-	-
8	1/4"	10,0	-	-	-	13,5	80,0	26,5	1,0	-	-	-	1,6
10	3/8"	-	12,0	13,0	9,53	-	80,0	26,5	-	1,0	1,5	0,89	-
15	1/2"	-	-	-	12,7	-	80,0	26,5	-	-	-	1,65	-

Maße in mm

1) Anschlussart

Code 0: Stutzen DIN

Code 16: Stutzen DIN EN 10357 Serie B (Ausgabe 2014; ehemals DIN 11850 Reihe 1)

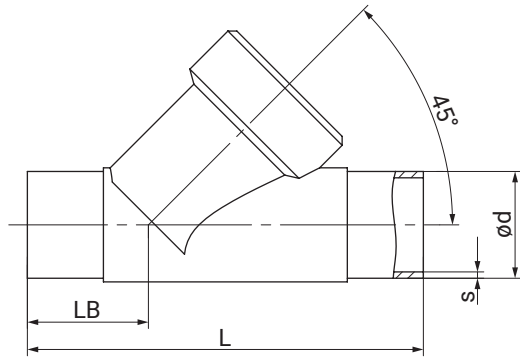
Code 17: Stutzen EN 10357 Serie A / DIN 11866 Reihe A ehemals DIN 11850 Reihe 2

Code 59: Stutzen ASME BPE / DIN EN 10357 Serie C (ab Ausgabe 2022) / DIN 11866 Reihe C

Code 60: Stutzen ISO 1127 / DIN EN 10357 Serie C (Ausgabe 2014) / DIN 11866 Reihe B

2) Werkstoff Ventilkörper

Code 40: 1.4435 (F316L), Schmiedekörper

Stutzen DIN/EN/ISO/ANSI/ASME/SMS (Code 0, 16, 17, 37, 59, 60), Antriebsgröße 0, 1, 2, 3, 4**Anschlussart Stutzen DIN/EN/ISO (Code 0, 16, 17, 60)¹⁾, Feingussmaterial (Code 34)²⁾**

DN	NPS	ød				L	LB	s			
		Anschlussart						Anschlussart			
		0	16	17	60			0	16	17	60
10	3/8"	-	12,0	13,0	17,2	105,0	35,5	-	1,0	1,5	1,6
15	1/2"	18,0	18,0	19,0	21,3	105,0	35,5	1,5	1,0	1,5	1,6
20	3/4"	22,0	22,0	23,0	26,9	120,0	39,0	1,5	1,0	1,5	1,6
25	1"	28,0	28,0	29,0	33,7	125,0	38,5	1,5	1,0	1,5	2,0
32	1¼"	-	34,0	35,0	42,4	155,0	48,0	-	1,0	1,5	2,0
40	1½"	40,0	40,0	41,0	48,3	160,0	47,0	1,5	1,0	1,5	2,0
50	2"	52,0	52,0	53,0	60,3	180,0	48,0	1,5	1,0	1,5	2,0

Anschlussart Stutzen ANSI/ASME/SMS (Code 37, 59)¹⁾, Feingussmaterial (Code 34)²⁾

DN	NPS	ød		L	LB	s	
		Anschlussart				Anschlussart	
		37	59			37	59
15	1/2"	-	12,70	105,0	35,5	-	1,65
20	3/4"	-	19,05	120,0	39,0	-	1,65
25	1"	25,0	25,40	125,0	38,5	1,2	1,65
32	1¼"	-	-	155,0	48,0	-	-
40	1½"	38,0	38,10	160,0	47,0	1,2	1,65
50	2"	51,0	50,80	180,0	48,0	1,2	1,65

Maße in mm

1) Anschlussart

Code 0: Stutzen DIN

Code 16: Stutzen DIN EN 10357 Serie B (Ausgabe 2014; ehemals DIN 11850 Reihe 1)

Code 17: Stutzen EN 10357 Serie A / DIN 11866 Reihe A ehemals DIN 11850 Reihe 2

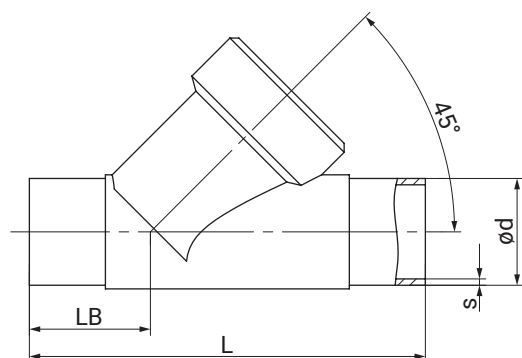
Code 37: Stutzen SMS 3008

Code 59: Stutzen ASME BPE / DIN EN 10357 Serie C (ab Ausgabe 2022) / DIN 11866 Reihe C

Code 60: Stutzen ISO 1127 / DIN EN 10357 Serie C (Ausgabe 2014) / DIN 11866 Reihe B

2) Werkstoff Ventilkörper

Code 34: 1.4435, Feinguss

Stutzen EN/ISO/ANSI/ASME/SMS (Code 17, 37, 59, 60), Antriebsgröße 0, 1, 2, 3, 4**Anschlussart Stutzen EN/ISO/ASME (Code 17, 60) ¹⁾, Feingussmaterial (Code 37) ²⁾**

DN	NPS	ød		L	LB	s	
		Anschlussart				Anschlussart	
		17	60			17	60
15	1/2"	19,0	21,3	100,0	33,0	1,5	1,6
20	3/4"	23,0	26,9	108,0	33,0	1,5	1,6
25	1"	29,0	33,7	112,0	32,0	1,5	2,0
32	1¼"	35,0	42,4	137,0	39,0	1,5	2,0
40	1½"	41,0	48,3	146,0	40,0	1,5	2,0
50	2"	53,0	60,3	160,0	38,0	1,5	2,0
65	2½"	70,0	76,1	290,0	96,0	2,0	2,0
80	3"	85,0	88,9	310,0	95,0	2,0	2,3

Anschlussart Stutzen ASME/SMS (Code 37, 59), Feingussmaterial (Code 37) ²⁾

DN	NPS	ød		L	LB	s	
		Anschlussart				Anschlussart	
		37	59			37	59
65	2½"	63,5	63,5	290,0	96,0	1,6	1,65
80	3"	76,1	76,2	310,0	95,0	1,6	1,65

Maße in mm

1) Anschlussart

Code 17: Stutzen EN 10357 Serie A / DIN 11866 Reihe A ehemals DIN 11850 Reihe 2

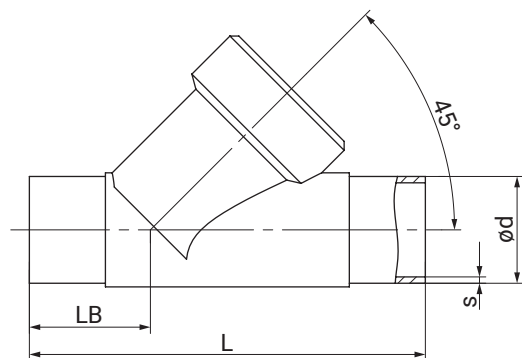
Code 37: Stutzen SMS 3008

Code 59: Stutzen ASME BPE / DIN EN 10357 Serie C (ab Ausgabe 2022) / DIN 11866 Reihe C

Code 60: Stutzen ISO 1127 / DIN EN 10357 Serie C (Ausgabe 2014) / DIN 11866 Reihe B

2) Werkstoff Ventilkörper

Code 37: 1.4408, Feinguss

Stutzen EN/ISO/ASME (Code 17, 59, 60), Antriebsgröße 0, 1, 2, 3, 4**Anschlussart Stutzen EN/ISO/ASME (Code 17, 59, 60) ¹⁾, Feingussmaterial (Code C2) ²⁾**

DN	NPS	ød			L	LB	s		
		Anschlussart					Anschlussart		
		17	59	60			17	59	60
8	1/4"	-	-	13,5	105,0	35,5	-	-	1,6
10	3/8"	13,0	-	17,2	105,0	35,5	1,5	-	1,6
15	1/2"	19,0	12,70	21,3	105,0	35,5	1,5	1,65	1,6
20	3/4"	23,0	19,05	26,9	120,0	39,0	1,5	1,65	1,6
25	1"	29,0	25,40	33,7	125,0	39,5	1,5	1,65	2,0
32	1¼"	35,0	-	42,4	155,0	48,0	1,5	-	2,0
40	1½"	41,0	38,10	48,3	160,0	47,0	1,5	1,65	2,0
50	2"	53,0	50,80	60,3	180,0	48,0	1,5	1,65	2,0
65	2½"	70,0	63,50	76,1	290,0	96,0	2,0	1,65	2,0
80	3"	85,0	76,20	88,9	310,0	95,0	2,0	1,65	2,3

Maße in mm

1) Anschlussart

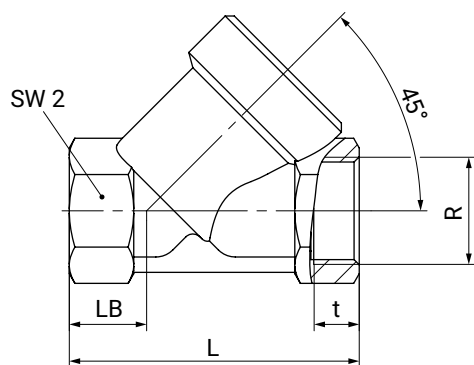
Code 17: Stutzen EN 10357 Serie A / DIN 11866 Reihe A ehemals DIN 11850 Reihe 2

Code 59: Stutzen ASME BPE / DIN EN 10357 Serie C (ab Ausgabe 2022) / DIN 11866 Reihe C

Code 60: Stutzen ISO 1127 / DIN EN 10357 Serie C (Ausgabe 2014) / DIN 11866 Reihe B

2) Werkstoff Ventilkörper

Code C2: 1.4435, Feinguss

Gewindemuffe DIN/NPT Gehäuseform D (Code 1, 3C, 3D), Antriebsgröße B**Anschlussart Gewindemuffe DIN/NPT (Code 1, 3C, 3D)¹⁾, Feingussmaterial (Code 37)²⁾**

DN	NPS	L	LB			R			SW2	t		
			Anschlussart			Anschlussart				Anschlussart		
			1	3C	3D	1	3C	3D		1	3C	3D
8	1/4"	65,0	19,0	-	19,0	G 1/4	-	1/4" NPT	17	12,0	-	10,1
10	3/8"	65,0	19,0	27,0	27,0	G 3/8	G 3/8	3/8" NPT	24	12,0	11,4	10,4
15	1/2"	65,0	19,0	-	27,0	G 1/2	-	1/2" NPT	24	11,4	-	13,6

Maße in mm

1) Anschlussart

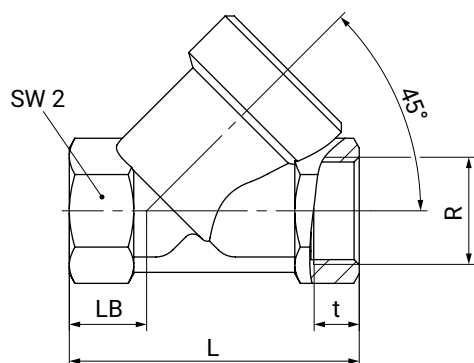
Code 1: Gewindemuffe DIN ISO 228

Code 3C: Gewindemuffe Rc ISO 7-1, EN 10226-2, JIS B 0203, BS 21, Baulänge ETE DIN 3202-4 Reihe M8

Code 3D: Gewindemuffe NPT, Baulänge ETE DIN 3202-4 Reihe M8

2) Werkstoff Ventilkörper

Code 37: 1.4408, Feinguss

Gewindemuffe DIN/Rc/NPT Gehäuseform D (Code 1, 3C, 3D), Antriebsgröße 0, 1, 2, 3, 4**Anschlussart Gewindemuffe DIN (Code 1)¹⁾, Feingussmaterial (Code 37)²⁾**

DN	NPS	L	LB	R	SW2	t
10	3/8"	65,0	16,5	G 3/8	27	11,4
15	1/2"	65,0	16,5	G 1/2	27	15,0
20	3/4"	75,0	17,5	G 3/4	32	16,3
25	1"	90,0	24,0	G 1	41	19,1
32	1¼"	110,0	33,0	G 1¼	50	21,4
40	1½"	120,0	30,0	G 1½	55	21,4
50	2"	150,0	40,0	G 2	70	25,7
65	2½"	190,0	46,0	G 2½	85	30,2
80	3"	220,0	50,0	G 3	100	33,3

Anschlussart Gewindemuffe Rc/NPT (Code 3C, 3D)¹⁾, Feingussmaterial (Code 37)²⁾

DN	NPS	L	LB	R		SW2	t	
				Anschlussart			Anschlussart	
				3C	3D		3C	3D
15	1/2"	65,0	16,5	Rc 1/2	1/2" NPT	27	15,0	13,6
20	3/4"	75,0	17,5	Rc 3/4	3/4" NPT	32	16,3	14,1
25	1"	90,0	24,0	Rc 1	1" NPT	41	19,1	17,0
32	1¼"	110,0	33,0	Rc 1¼	1¼" NPT	50	21,4	17,5
40	1½"	120,0	30,0	Rc 1½	1½" NPT	55	21,4	17,3
50	2"	150,0	40,0	Rc 2	2" NPT	70	25,7	17,8
65	2½"	190,0	46,0	Rc 2½	2½" NPT	85	30,2	23,7
80	3"	220,0	50,0	Rc 3	3" NPT	100	33,3	25,8

Maße in mm

1) Anschlussart

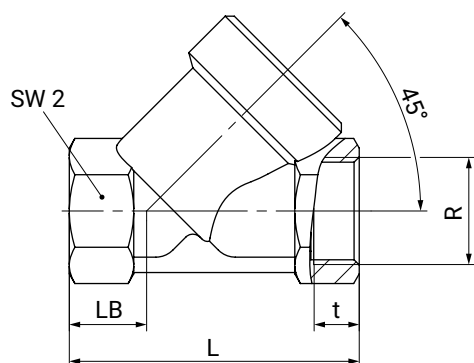
Code 1: Gewindemuffe DIN ISO 228

Code 3C: Gewindemuffe Rc ISO 7-1, EN 10226-2, JIS B 0203, BS 21, Baulänge ETE DIN 3202-4 Reihe M8

Code 3D: Gewindemuffe NPT, Baulänge ETE DIN 3202-4 Reihe M8

2) Werkstoff Ventilkörper

Code 37: 1.4408, Feinguss



Anschlussart Gewindemuffe DIN/NPT (Code 1)¹⁾, Vollmaterial (Code 9)²⁾

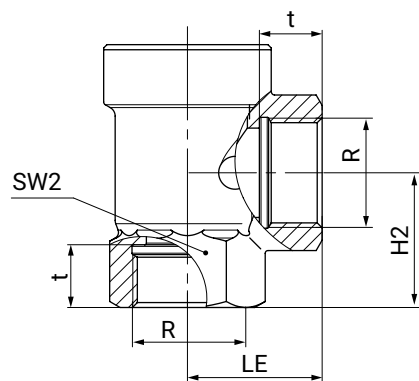
DN	NPS	L	LB	R	SW2	t
15	1/2"	65,0	16,5	G 1/2	27	15,0
20	3/4"	75,0	17,5	G 3/4	32	16,3
25	1"	90,0	24,0	G 1	41	19,1
32	1¼"	110,0	33,0	G 1¼	50	21,4
40	1½"	120,0	30,0	G 1½	55	21,4
50	2"	150,0	40,0	G 2	70	25,7
65	2½"	190,0	46,0	G 2½	85	30,2
80	3"	220,0	50,0	G 3	100	33,3

1) Anschlussart

Code 1: Gewindemuffe DIN ISO 228

2) Werkstoff Ventilkörper

Code 9: CC499K, Rotguss

Gewindemuffe DIN/NPT Gehäuseform E (Code 1, 3D), Antriebsgröße 0, 1, 2, 3, 4**Anschlussart Gewindemuffe DIN/NPT (Code 1, 3D)¹⁾, Feingussmaterial (Code 37)²⁾**

DN	NPS	H2	LE	SW2	R		t	
					Anschlussart		Anschlussart	
					1	3D	1	3D
15	1/2"	30,0	30,0	27	G 1/2	1/2" NPT	15,0	13,6
20	3/4"	37,5	35,0	32	G 3/4	3/4 " NPT	16,3	14,1
25	1"	41,0	41,0	41	G 1	1" NPT	19,1	17,0
32	1¼"	48,0	50,0	50	G 1¼	1¼" NPT	21,4	17,5
40	1½"	55,0	50,0	55	G 1½	1½" NPT	21,4	17,3
50	2"	62,0	60,0	70	G 2	2" NPT	25,7	17,8

Maße in mm

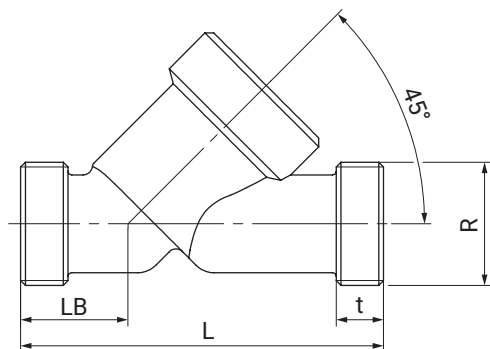
1) Anschlussart

Code 1: Gewindemuffe DIN ISO 228

Code 3D: Gewindemuffe NPT, Baulänge ETE DIN 3202-4 Reihe M8

2) Werkstoff Ventilkörper

Code 37: 1.4408, Feinguss

Gewindestutzen DIN (Code 9), Antriebsgröße B**Anschlussart Gewindestutzen DIN (Code 9)¹⁾, Schmiedematerial (Code 40)²⁾**

DN	L	LB	R	t
6	65,0	19,0	G 1/4	12,0

Anschlussart Gewindestutzen DIN (Code 9)¹⁾, Feingussmaterial (Code 37)²⁾

DN	L	LB	R	t
8	65,0	19,0	G 3/8	12,0
10	65,0	19,0	G 1/2	12,0
15	65,0	19,0	G 3/4	12,0

Maße in mm

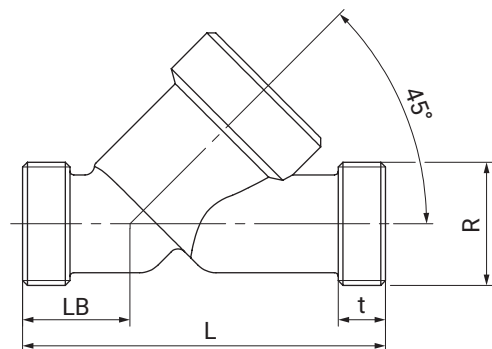
1) Anschlussart

Code 9: Gewindestutzen DIN ISO 228

2) Werkstoff Ventilkörper

Code 37: 1.4408, Feinguss

Code 40: 1.4435 (F316L), Schmiedekörper

Gewindestutzen DIN (Code 9) , Antriebsgröße 0, 1, 2, 3, 4**Anschlussart Gewindestutzen DIN (Code 9)¹⁾, Feingussmaterial (Code 37)²⁾**

DN	L	LB	R	t
15	90,0	25,0	G 3/4	12,0
20	110,0	30,0	G 1	15,0
25	118,0	30,0	G 1¼	15,0
32	130,0	38,0	G 1½	13,0
40	140,0	35,0	G 1¾	13,0
50	175,0	50,0	G 2⅜	15,0
65	216,0	52,0	G 3	15,0
80	254,0	64,0	G 3½	18,0

Maße in mm

1) Anschlussart

Code 9: Gewindestutzen DIN ISO 228

2) Werkstoff Ventilkörper

Code 37: 1.4408, Feinguss

Anschlussart Gewindestutzen DIN (Code 9)¹⁾, Vollmaterial (Code 9)²⁾

DN	L	LB	R	t
15	90,0	25,0	G 3/4	12,0
20	110,0	30,0	G 1	15,0
25	118,0	30,0	G 1¼	15,0
40	140,0	35,0	G 1¾	13,0
50	175,0	50,0	G 2⅜	15,0
65	216,0	52,0	G 3	15,0
80	254,0	64,0	G 3½	18,0

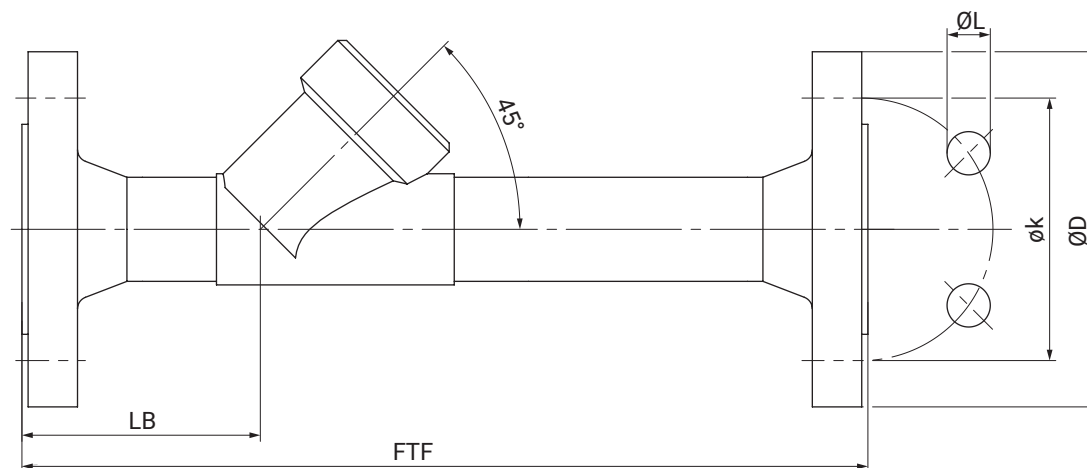
Maße in mm

1) Anschlussart

Code 9: Gewindestutzen DIN ISO 228

2) Werkstoff Ventilkörper

Code 9: CC499K, Rotguss

Flansch Sonderbaulänge EN/ANSI (Code 13, 47), Antriebsgröße 0, 1, 2, 3, 4**Anschlussart Flansch Sonderbaulänge EN/ANSI (Code 13, 47)¹⁾, Feingussmaterial (Code 34)²⁾**

DN	NPS	ØD		FTF	øk		ØL		LB	n
		Anschlussart			Anschlussart		Anschlussart			
		13	47		13	47	13	47		
15	1/2"	95,0	89,0	210,0	65,0	60,5	14,0	15,7	72,0	4
20	3/4"	105,0	98,6	280,0	75,0	69,8	14,0	15,7	78,0	4
25	1"	115,0	108,0	280,0	85,0	79,2	14,0	15,7	77,0	4
32	1¼"	140,0	117,3	310,0	100,0	88,9	18,0	15,7	89,0	4
40	1½"	150,0	127,0	320,0	110,0	98,6	18,0	15,7	91,0	4
50	2"	165,0	152,4	330,0	125,0	120,7	18,0	19,1	95,0	4

Maße in mm

n = Anzahl der Schrauben

1) Anschlussart

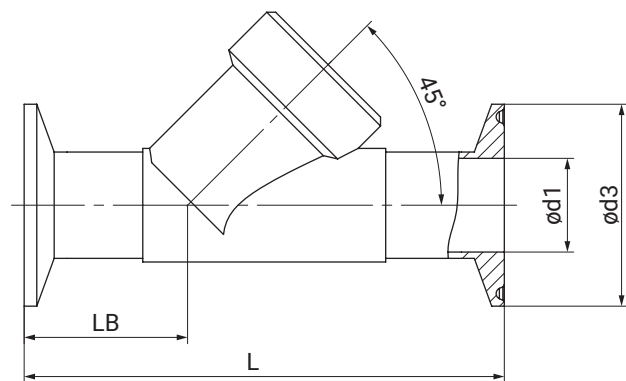
Code 13: Flansch EN 1092, PN 25, Form B

Code 47: Flansch ANSI Class 150 RF

2) Werkstoff Ventilkörper

Code 34: 1.4435, Feinguss

Clamp DIN/ASME (Code 82, 86, 88), Antriebsgröße 0, 1, 2, 3, 4



Anschlussart Clamp DIN/ASME (Code 82, 86, 88) ¹⁾, Feingussmaterial (Code 34) ²⁾

DN	NPS	ød1			ød3			L			LB		
		Anschlussart			Anschlussart			Anschlussart			Anschlussart		
		82	86	88	82	86	88	82	86	88	82	86	88
15	1/2"	18,1	16,0	9,40	50,5	34,0	25,0	130,0	130,0	130,0	47,5	47,5	47,5
20	3/4"	23,7	20,0	15,75	50,5	34,0	25,0	150,0	150,0	150,0	54,0	54,0	54,0
25	1"	29,7	26,0	22,10	50,5	50,5	50,5	160,0	160,0	160,0	56,0	56,0	56,0
32	1 1/4"	38,4	32,0	-	64,0	50,5	-	180,0	180,0	-	62,0	62,0	-
40	1 1/2"	44,3	38,0	34,80	64,0	50,5	50,5	200,0	200,0	200,0	67,0	67,0	67,0
50	2"	56,3	50,0	47,50	77,5	64,0	64,0	230,0	230,0	230,0	73,0	73,0	73,0

Maße in mm

1) Anschlussart

Code 82: Clamp DIN 32676 Reihe B, Baulänge FTF EN 558 Reihe 1

Code 86: Clamp DIN 32676 Reihe A, Baulänge FTF EN 558 Reihe 1

Code 88: Clamp ASME BPE, für Rohr ASME BPE, Baulänge FTF EN 558 Reihe 1

2) Werkstoff Ventilkörper

Code 34: 1.4435, Feinguss



GEMÜ Gebr. Müller Apparatebau GmbH & Co. KG
Fritz-Müller-Straße 6-8 D-74653 Ingelfingen-Criesbach
Tel. +49 (0)7940 123-0 · info@gemue.de
www.gemu-group.com