

## **GEMÜ 675**

### **Valvola a membrana ad azionamento manuale**



#### **Caratteristiche**

- Adatto a fluidi con particelle solide in sospensione e abrasivi
- Diversi materiali di rivestimento disponibili per un'ampia gamma di fluidi
- Indicatore ottico di posizione, integrato di serie

#### **Descrizione**

La valvola a membrana a 2/2 vie GEMÜ 675 dispone di un volantino in metallo e viene azionata manualmente. Un indicatore ottico di posizione è integrato di serie.

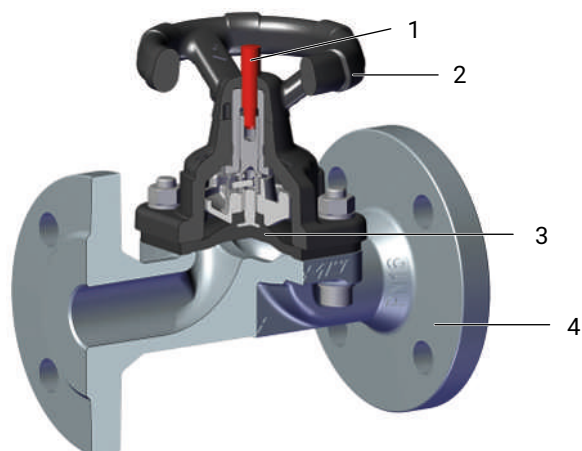
#### **Specifiche tecniche**

- **Temperatura del fluido:** -10 fino a 100 °C
- **Temperatura ambiente:** 0 fino a 60 °C
- **Pressione di esercizio:** 0 fino a 10 bar
- **Diametri nominali:** DN 15 fino a 150
- **Forme del corpo:** Corpo a via dritta
- **Tipi di connessione:** Filettatura | Flange
- **Connessioni standard:** ANSI | BS | DIN | EN
- **Materiali del corpo:** EN-GJL-250, materiale in ghisa grigia | EN-GJS-400-18-LT, materiale in ghisa sferoidale | EN-GJS-500-7, materiale in ghisa sferoidale
- **Rivestimento del corpo:** Gomma rigida | PFA | PP
- **Materiali membrana:** CR | EPDM | FKM | NBR | PTFE / FKM | PTFE / PVDF / EPDM | PTFE/EPDM
- **Conformità:** CRN | EAC | FDA | Regolamento (CE) N. 1935/2004 | Regolamento (UE) N. 10/2011 | TA-Luft (Istruzioni tecniche per il controllo della qualità dell'aria)



## Descrizione del prodotto

### Costruzione



Pos.	Denominazione	Materiali
1	Indicatore ottico di posizione	Polipropilene rosso
2	Attuatore	Ghisa
3	Membrana	NBR FKM CR EPDM PTFE / EPDM (un pezzo) PTFE / EPDM (due pezzi) PTFE / FKM (due pezzi) PTFE / PVDF / EPDM (tre pezzi)
4	Corpo valvola	EN-GJL-250 (GG 25) EN-GJS-400-18-LT (GGG 40.3) EN-GJS-400-18-LT (GGG 40.3), rivestimento in PFA EN-GJS-400-18-LT (GGG 40.3), rivestimento in PP EN-GJS-400-18-LT (GGG 40.3), rivestimento in gomma rigida EN-GJS-500-7 (GGG 50), rivestimento in PFA EN-GJS-500-7 (GGG 50), rivestimento in PP

## Disponibilità

### Disponibilità corpo valvola

#### Attacco filettato, flangia

MG	DN	Attacco filettato	Flangia																			
			Codice <sup>1)</sup> tipi di connessione																			
		1, 31	8				38			39			51			53		56				
		Codice <sup>2)</sup> materiali																				
		90	8	17	18	83	17	18	83	8	17	18	83	17	81	91	8	17	17	81	91	
25	15	X	X	X	X	X	-	-	-	X	X	X	X	-	-	-	X	-	-	-	-	
	20	X	X	X	X	X	X	X <sup>3)</sup>	X	X	X	X	X	-	-	-	X	-	-	-	-	
	25	X	X	X	X	X	X	X <sup>3)</sup>	X	X	X	X	X	-	X	X <sup>4)</sup>	X	-	-	X	X <sup>5)</sup>	
40	32	X	X	X	X	X	-	-	-	X	X	X	X	-	-	-	-	-	-	-	-	
	40	X	X	X	X	X	X	X <sup>3)</sup>	X	X	X	X	X	-	X	X <sup>4)</sup>	X	-	-	X	X <sup>5)</sup>	
50	50	X	X	X	X	X	X	X <sup>3)</sup>	X	X	X	X	X	-	X	X <sup>4)</sup>	X	-	-	X	X <sup>5)</sup>	
65	65	-	X	X	X	X	X	X <sup>3)</sup>	X	X	X	X	X	-	-	-	X	-	-	-	-	
80	80	-	X	X	X	X	X	X <sup>3)</sup>	X	X	X	X	X	-	X	X <sup>4)</sup>	X	-	-	X	X <sup>5)</sup>	
100	100	-	X	X	X	X	X	X <sup>3)</sup>	X	X	X	X	X	-	X	X <sup>4)</sup>	X	-	-	X	X <sup>5)</sup>	
125	125	-	X	X	-	X	-	-	-	X	X	-	X	-	-	-	X	-	-	-	-	
150	150	-	X	X	-	X	X	-	X	X	X	-	X	X	-	-	X	X	X	-	-	

MG = misura membrana

X = standard

#### 1) Tipo di connessione

Codice 1: Filettatura femmina DIN ISO 228

Codice 8: Flangia EN 1092, PN 16, forma B, scartamento FTF EN 558 serie 1, ISO 5752, standard serie 1, scartamento solo con forma del corpo D

Codice 31: Filettatura femmina NPT

Codice 38: Flangia ANSI Class 150 RF, scartamento FTF MSS SP-88, scartamento solo con forma del corpo D

Codice 39: Flangia ANSI Class 125/150 RF, scartamento FTF EN 558 serie 1, ISO 5752, standard serie 1, scartamento solo con forma del corpo D

Codice 51: Flangia BS 10 Tab "E", scartamento FTF EN 558 serie 7, ISO 5752, standard serie 7, scartamento solo con forma del corpo D

Codice 53: Flangia EN 1092, PN 16, forma A, scartamento FTF EN 558 serie 7, ISO 5752, standard serie 7, scartamento solo con forma del corpo D

Codice 56: Flangia ANSI Class 125/150 RF, scartamento FTF EN 558 serie 7, ISO 5752, standard serie 7, scartamento solo con forma del corpo D

#### 2) Materiale corpo valvola

Codice 8: EN-GJL-250 (GG 25)

Codice 17: EN-GJS-400-18-LT (GGG 40.3), rivestimento in PFA

Codice 18: EN-GJS-400-18-LT (GGG 40.3), rivestimento in PP

Codice 81: EN-GJS-500-7 (GGG 50), rivestimento in PFA

Codice 83: EN-GJS-400-18-LT (GGG 40.3), rivestimento in gomma rigida

Codice 90: EN-GJS-400-18-LT (GGG 40.3)

Codice 91: EN-GJS-500-7 (GGG 50), rivestimento in PP

3) Codice attacco 38 / codice materiale 18 su richiesta

4) Codice attacco 51 / codice materiale 91 su richiesta

5) Codice attacco 56 / codice materiale 91 su richiesta

**Disponibilità conformità del prodotto**

	Codice <sup>1)</sup> materiale membrana	Codice <sup>2)</sup> materiale corpo
<b>Prodotti alimentari</b>		
FDA	54, 5M	17, 81
<b>TA-Luft (Istruzioni tecniche per il controllo della qualità dell'aria)</b>		
TA-Luft (Istruzioni tecniche per il controllo della qualità dell'aria)		17, 18, 81, 91

**1) Materiale membrana**

Codice 54: PTFE/EPDM un pezzo

Codice 5M: PTFE/EPDM due pezzi

**2) Materiale corpo valvola**

Codice 17: EN-GJS-400-18-LT (GGG 40.3), rivestimento in PFA

Codice 18: EN-GJS-400-18-LT (GGG 40.3), rivestimento in PP

Codice 81: EN-GJS-500-7 (GGG 50), rivestimento in PFA

Codice 91: EN-GJS-500-7 (GGG 50), rivestimento in PP

**Disponibilità versione attuatore**

MG	DN	Versione attuatore
<b>25</b>	<b>15 – 25</b>	<b>0</b>
<b>40</b>	<b>32 – 40</b>	<b>1</b>
<b>50</b>	<b>50</b>	<b>2</b>
<b>65</b>	<b>65</b>	<b>3</b>
<b>80</b>	<b>80</b>	<b>4</b>
<b>100</b>	<b>100</b>	<b>5</b>
<b>125</b>	<b>125</b>	<b>6</b>
<b>150</b>	<b>150</b>	<b>7</b>

## Dati per l'ordinazione

I dati per l'ordinazione rappresentano solo una tabella riassuntiva delle configurazioni standard.

Prima di ordinare verificare la disponibilità. Su richiesta sono disponibili altre configurazioni.

### Codici d'ordine

1 Modello	Codice
Valvola a membrana, ad azionamento manuale, volantino in metallo, distanziatore in metallo, indicatore ottico di posizione	675

2 DN	Codice
DN 15	15
DN 20	20
DN 25	25
DN 32	32
DN 40	40
DN 50	50
DN 65	65
DN 80	80
DN 100	100
DN 125	125
DN 150	150

3 Forma del corpo	Codice
Corpo a 2 vie	D

4 Tipo di connessione	Codice
<b>Attacco filettato</b>	
Filettatura femmina DIN ISO 228	1
Filettatura femmina NPT	31
<b>Flangia</b>	
Flangia EN 1092, PN 16, forma B, scartamento FTF EN 558 serie 1, ISO 5752, standard serie 1, scartamento solo con forma del corpo D	8
Flangia ANSI Class 150 RF, scartamento FTF MSS SP-88, scartamento solo con forma del corpo D	38
Flangia ANSI Class 125/150 RF, scartamento FTF EN 558 serie 1, ISO 5752, standard serie 1, scartamento solo con forma del corpo D	39
Flangia BS 10 Tab "E", scartamento FTF EN 558 serie 7, ISO 5752, standard serie 7, scartamento solo con forma del corpo D	51
Flangia EN 1092, PN 16, forma A, scartamento FTF EN 558 serie 7, ISO 5752, standard serie 7, scartamento solo con forma del corpo D	53

4 Tipo di connessione	Codice
Flangia ANSI Class 125/150 RF, scartamento FTF EN 558 serie 7, ISO 5752, standard serie 7, scartamento solo con forma del corpo D	56

5 Materiale corpo valvola	Codice
EN-GJL-250 (GG 25)	8
EN-GJS-400-18-LT (GGG 40.3), rivestimento in PFA	17
EN-GJS-400-18-LT (GGG 40.3), rivestimento in PP	18
EN-GJS-500-7 (GGG 50), rivestimento in PFA	81
EN-GJS-400-18-LT (GGG 40.3), rivestimento in gomma rigida	83
EN-GJS-400-18-LT (GGG 40.3)	90
EN-GJS-500-7 (GGG 50), rivestimento in PP	91

6 Materiale membrana	Codice
NBR	2
FKM	4
CR	8
EPDM	29
PTFE/EPDM un pezzo	54
PTFE/EPDM due pezzi	5M
PTFE/FKM due pezzi	5T
PTFE/PVDF/EPDM tre pezzi	71
<b>Nota:</b> La membrana in PTFE/PVDF/EPDM (codice 71) può essere combinato solo con corpi valvola in materiale di rivestimento PFA.	

7 Funzione di comando	Codice
Azionamento manuale	0
Azionamento manuale, con volantino bloccabile	L
Azionamento manuale con volantino bloccabile, (senza serratura)	B

## Dati per l'ordinazione

8 Versione attuatore	Codice
DN 15 - 25, misura membrana 25	
Dimensione attuatore 0	0
DN 32 - 40, misura membrana 40	
Dimensione attuatore 1	1
DN 50, misura membrana 50	
Dimensione attuatore 2	2
DN 65, misura membrana 65	
Dimensione attuatore 3	3

8 Versione attuatore	Codice
DN 80, misura membrana 80	
Dimensione attuatore 4	4
DN 100, misura membrana 100	
Dimensione attuatore 5	5
DN 125, misura membrana 125	
Dimensione attuatore 6	6
DN 150, misura membrana 150	
Dimensione attuatore 7	7

## Esempio di ordine

Opzione d'ordine	Codice	Descrizione
1 Modello	675	Valvola a membrana, ad azionamento manuale, volantino in metallo, distanziatore in metallo, indicatore ottico di posizione
2 DN	50	DN 50
3 Forma del corpo	D	Corpo a 2 vie
4 Tipo di connessione	8	Flangia EN 1092, PN 16, forma B, scartamento FTF EN 558 serie 1, ISO 5752, standard serie 1, scartamento solo con forma del corpo D
5 Materiale corpo valvola	8	EN-GJL-250 (GG 25)
6 Materiale membrana	29	EPDM
7 Funzione di comando	0	Azionamento manuale
8 Versione attuatore	2	Dimensione attuatore 2

## Dati tecnici

### Fluido

**Fluido di esercizio:** Fluidi aggressivi, neutri - gassosi o liquidi - che non influiscono negativamente sulle caratteristiche fisiche e chimiche del materiale del corpo valvola e della membrana.

### Temperatura

**Temperatura del fluido:**

NBR (codice 2)	-10 – 100° C
FKM (codice 4)	-10 – 90° C
CR (codice 8)	-10 – 100° C
EPDM (codice 29)	-10 – 100° C
PTFE / EPDM (codice 54)	-10 – 100° C
PTFE / EPDM (codice 5M)	-10 – 100° C
PTFE / FKM (codice 5T)	-10 – 100° C
PTFE / PVDF / EPDM (codice 71)	-10 – 100° C

**Temperatura ambiente:** 0 – 60 °C

**Temperatura di stoccaggio:** 0 – 40 °C

### Pressione

**Pressione di esercizio:**

MG	DN	EPDM	PTFE
25	15 - 25	0 - 10	0 - 6
40	32, 40	0 - 10	0 - 6
50	50	0 - 10	0 - 6
65	65	0 - 10	0 - 6
80	80	0 - 10	0 - 6
100	100	0 - 10	0 - 6
125	125	0 - 10	0 - 6
150	150	0 - 8	0 - 5

MG = misura membrana

Tutti i valori della pressione sono in bar relativi. I dati relativi alla pressione di esercizio sono stati rilevati con una pressione applicata staticamente solo da un lato con zero bar dall'altro e a valvola chiusa. Le condizioni di esercizio indicate, assicurano una perfetta tenuta sia sulla sede della valvola che verso l'esterno.

Su richiesta sono fornibili i valori della max. pressione di esercizio quando è applicata su entrambi i lati. Esecuzione per fluidi ultrapuri su richiesta.

**Pressione nominale:** PN 16

**Classe di tenuta:** Classe di tenuta A (secondo EN 12266-1)

**Valori Kv:**

MG	DN	GGG 40.3	GG 25	PFA / PP	Gomma rigida
<b>25</b>	<b>15</b>	8,0	7,0	5,0	6,0
	<b>20</b>	11,5	14,0	9,0	11,0
	<b>25</b>	11,5	20,0	13,0	15,0
<b>40</b>	<b>32</b>	28,0	36,0	23,0	29,0
	<b>40</b>	28,0	40,0	26,0	32,0
<b>50</b>	<b>50</b>	60,0	80,0	47,0	64,0
<b>65</b>	<b>65</b>	-	100,0	72,0	80,0
<b>80</b>	<b>80</b>	-	160,0	110,0	128,0
<b>100</b>	<b>100</b>	-	238,0	177,0	190,0
<b>125</b>	<b>125</b>	-	270,0	214,0	230,0
<b>150</b>	<b>150</b>	-	480,0	365,0	397,0

MG = misura membrana, valori Kv in m³/h

Valori Kv indicati secondo DIN EN 60534, pressione a monte della valvola 5 bar, Δp 1 bar, con flange EN 1092 scartamento EN 558 serie 1 (o filettatura femmina DIN ISO 228 per materiale corpo GGG40.3) e membrana in elastomero morbido. I valori Kv possono variare per altre configurazioni del prodotto (ad es., altri materiali della membrana o del corpo valvola). In generale tutte le membrane subiscono gli effetti di pressione, temperatura di processo e coppie alle quali sono soggette. Di conseguenza i valori Kv possono discostarsi dalla norma per quanto riguarda i limiti di tolleranza.

La curva del valore Kv (valore Kv in funzione della corsa della valvola) può variare a seconda del materiale della membrana e del tempo di utilizzo.

## Conformità del prodotto

**Direttiva sugli apparecchi a pressione:** 2014/68/CE

**Prodotti alimentari:** FDA\*  
Regolamento (CE) N. 1935/2004\*  
Regolamento (CE) N. 10/2011\*

**EAC:** TR CU 010/2011

**TA-Luft (Istruzioni tecniche per il controllo della qualità dell'aria):** Il prodotto soddisfa i requisiti di equivalenza conformemente al punto 5.2.6.4 delle "Istruzioni tecniche per il controllo della qualità dell'aria" (TA-Luft / VDI 2440 conformemente al punto 3.3.1.3)\*  
Il prodotto soddisfa i requisiti conformemente alla direttiva VDI 2440 (novembre 2000), VDI 3479, DIN EN ISO 158481, certificato n. 18 11 090235 002\*

\* vedere disponibilità

## Dati meccanici

**Peso:****Attuatore**

Versione attuatore	Peso
0	1,1
1	2,1
2	2,7
3	5,9
4	9,5
5	12,0
6	15,0
7	25,0

Pesi in kg

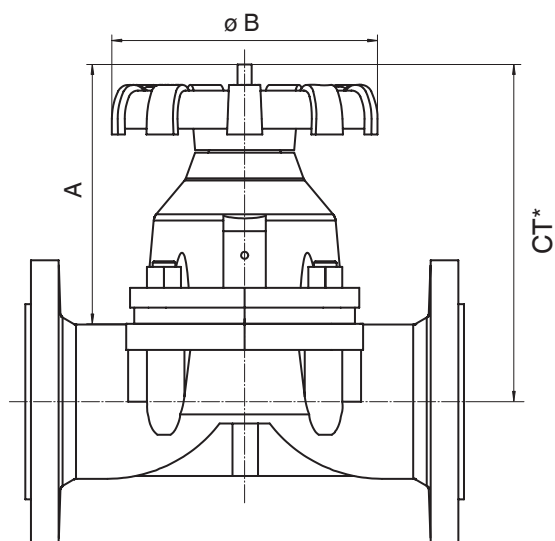


**Peso:****Corpo**

MG	DN	Filettatura femmina	Flangia
		Codice tipi di connessione	
		1, 31	8, 38, 39, 51, 53, 56
25	15	0,50	1,90
	20	0,60	2,40
	25	0,90	2,90
40	32	1,40	4,90
	40	1,90	5,70
50	50	2,70	7,50
65	65	-	10,20
80	80	-	14,20
100	100	-	21,00
125	125	-	30,00
150	150	-	35,00

MG = misura membrana, pesi in kg

**Posizione di montaggio:** libera**Direzione di flusso:** libera

**Dimensioni****Dimensioni attuatore**

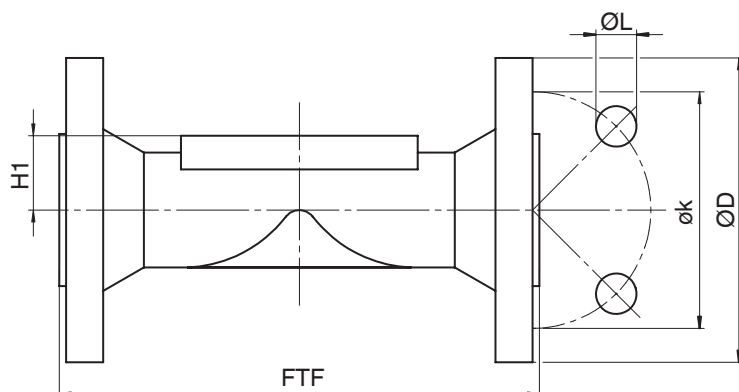
MG	DN	Versione attuatore	Ø B	A
25	15 - 25	0	96	89
40	32 - 40	1	131	112
50	50	2	131	126
65	65	3	188	171
80	80	4	231	202
100	100	5	231	221
125	125	6	316	300
150	150	7	316	325

Dimensioni in mm, MG = misura membrana

\* CT = A + H1 (vedere dimensioni del corpo)

## Dimensioni del corpo

### Flangia EN (codice 8)



MG	DN	Codice tipo di connessione 8 <sup>1)</sup>						
		Codice <sup>2)</sup> materiali						
						8	17, 18, 83	
		øD	øk	øL	n	H1	H1	FTF
25	15	95,0	65,0	14,0	4	19,0	18,0	130,0
	20	105,0	75,0	14,0	4	19,0	20,5	150,0
	25	115,0	85,0	14,0	4	19,0	23,0	160,0
40	32	140,0	100,0	19,0	4	28,0	28,7	180,0
	40	150,0	110,0	19,0	4	28,0	33,0	200,0
50	50	165,0	125,0	19,0	4	35,0	39,0	230,0
65	65	185,0	145,0	19,0	4	27,5	51,0	290,0
80	80	200,0	160,0	19,0	8	33,0	59,5	310,0
100	100	220,0	180,0	19,0	8	43,0	73,0	350,0
125	125	250,0	210,0	19,0	8	65,0	87,0	400,0
150	150	285,0	240,0	23,0	8	58,0	109,0	480,0

Dimensioni in mm, MG = misura membrana

n = numero dei fori

#### 1) Tipo di connessione

Codice 8: Flangia EN 1092, PN 16, forma B, scartamento FTF EN 558 serie 1, ISO 5752, standard serie 1, scartamento solo con forma del corpo D

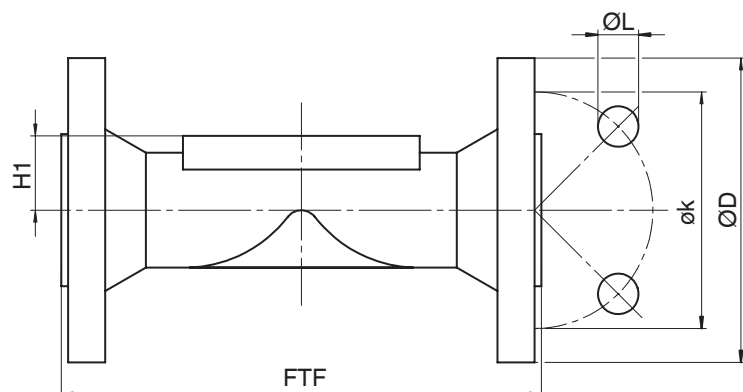
#### 2) Materiale corpo valvola

Codice 8: EN-GJL-250 (GG 25)

Codice 17: EN-GJS-400-18-LT (GGG 40.3), rivestimento in PFA

Codice 18: EN-GJS-400-18-LT (GGG 40.3), rivestimento in PP

Codice 83: EN-GJS-400-18-LT (GGG 40.3), rivestimento in gomma rigida

**Flangia EN (codice 53)**

MG	DN	Codice tipo di connessione 53 <sup>1)</sup>								
		Codice <sup>2)</sup> materiali								
		8	17				8	17	8	17
		øD	øD	øk	øL	n	H1	H1	FTF	FTF
25	15	95,0	-	65,0	14,0	4	19,0	-	117,0	-
	20	105,0	-	75,0	14,0	4	19,0	-	117,0	-
	25	115,0	-	85,0	14,0	4	19,0	-	127,0	-
40	32	140,0	-	100,0	19,0	4	28,0	-	-	-
	40	150,0	-	110,0	19,0	4	28,0	-	159,0	-
50	50	165,0	-	125,0	19,0	4	35,0	-	191,0	-
65	65	185,0	-	145,0	19,0	4	27,5	-	216,0	-
80	80	200,0	-	160,0	19,0	8	33,0	-	254,0	-
100	100	220,0	-	180,0	19,0	8	43,0	-	305,0	-
125	125	250,0	-	210,0	19,0	8	65,0	-	356,0	-
150	150	285,0	280,0 <sup>3)</sup>	240,0	23,0	8	58,0	109,0	406,0	416,0

Dimensioni in mm, MG = misura membrana

n = numero dei fori

**1) Tipo di connessione**

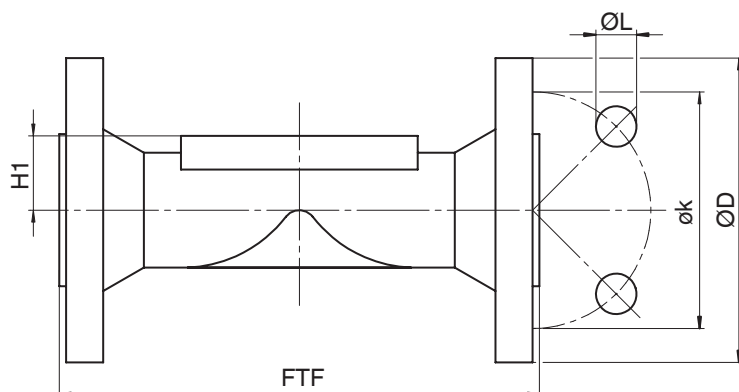
Codice 53: Flangia EN 1092, PN 16, forma A, scartamento FTF EN 558 serie 7, ISO 5752, standard serie 7, scartamento solo con forma del corpo D

**2) Materiale corpo valvola**

Codice 8: EN-GJL-250 (GG 25)

Codice 17: EN-GJS-400-18-LT (GGG 40.3), rivestimento in PFA

**3) Diametro diverso dalla norma**

**Flangia ANSI Class (codice 38, 39)**

MG	DN	Codice <sup>1)</sup> tipi di connessione								
								38	38	39
		Codice <sup>2)</sup> materiali								
						8	17, 18, 83	17, 18	83	8, 17, 18, 83
		øD	øk	øL	n	H1	H1	FTF	FTF	FTF
<b>25</b>	<b>15</b>	90,0	60,3	15,9	4	19,0	18,0	-	-	130,0
	<b>20</b>	100,0	69,9	15,9	4	19,0	20,5	146,0	146,4	150,0
	<b>25</b>	110,0	79,4	15,9	4	19,0	23,0	146,0	146,4	160,0
<b>40</b>	<b>32</b>	115,0	88,9	15,9	4	28,0	28,7	-	-	180,0
	<b>40</b>	125,0	98,4	15,9	4	28,0	33,0	175,0	171,4	200,0
<b>50</b>	<b>50</b>	150,0	120,7	19,0	4	35,0	39,0	200,0	197,4	230,0
<b>65</b>	<b>65</b>	180,0	139,7	19,0	4	27,5	51,0	226,0	222,4	290,0
<b>80</b>	<b>80</b>	190,0	152,4	19,0	4	33,0	59,5	260,0	260,4	310,0
<b>100</b>	<b>100</b>	230,0 <sup>3)</sup>	190,5	19,0	8	43,0	73,0	327,0	324,4	350,0
<b>125</b>	<b>125</b>	255,0	215,9	22,2	8	65,0	87,0	-	-	400,0
<b>150</b>	<b>150</b>	280,0	241,3	22,2	8	58,0	109,0	416,0	416,0	480,0

Dimensioni in mm, MG = misura membrana  
n = numero dei fori

**1) Tipo di connessione**

Codice 38: Flangia ANSI Class 150 RF, scartamento FTF MSS SP-88, scartamento solo con forma del corpo D

Codice 39: Flangia ANSI Class 125/150 RF, scartamento FTF EN 558 serie 1, ISO 5752, standard serie 1, scartamento solo con forma del corpo D

**2) Materiale corpo valvola**

Codice 8: EN-GJL-250 (GG 25)

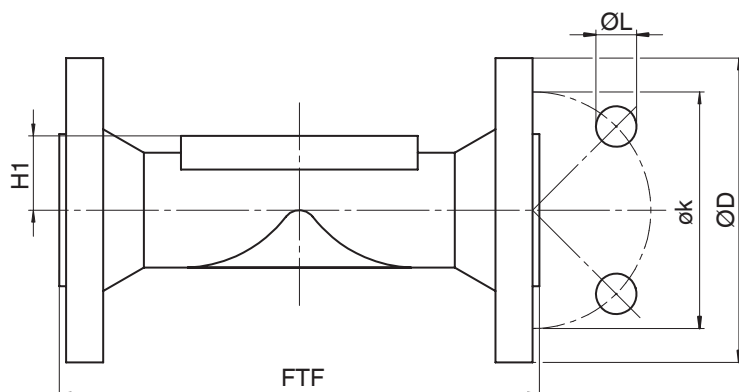
Codice 17: EN-GJS-400-18-LT (GGG 40.3), rivestimento in PFA

Codice 18: EN-GJS-400-18-LT (GGG 40.3), rivestimento in PP

Codice 83: EN-GJS-400-18-LT (GGG 40.3), rivestimento in gomma rigida

**3) Codice connessione 39 / codice materiale 8 ØD = 220**

**Flangia ANSI Class (codice 56)**



MG	DN	Codice tipo di connessione 56 <sup>1)</sup>							
		Codice <sup>2)</sup> materiali							
						17	81, 91	17	81, 91
		ØD	Øk	ØL	n	H1	H1	FTF	FTF
25	25	110,0	79,4	15,9	4	-	23,0	-	127,0
40	40	125,0	98,4	15,9	4	-	32,0	-	165,0
50	50	150,0	120,7	19,0	4	-	40,0	-	191,0
80	80	190,0	152,4	19,0	4	-	58,0	-	254,0
100	100	230,0	190,5	19,0	8	-	70,0	-	311,0
150	150	280,0	241,3	22,2	8	109,0	-	416,0	-

Dimensioni in mm, MG = misura membrana

n = numero dei fori

**1) Tipo di connessione**

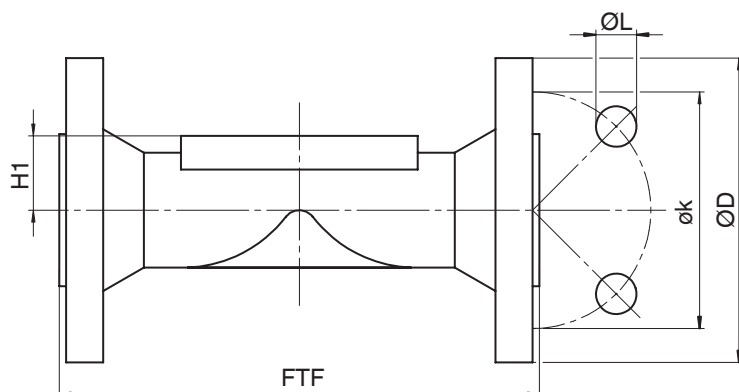
Codice 56: Flangia ANSI Class 125/150 RF, scartamento FTF EN 558 serie 7, ISO 5752, standard serie 7, scartamento solo con forma del corpo D

**2) Materiale corpo valvola**

Codice 17: EN-GJS-400-18-LT (GGG 40.3), rivestimento in PFA

Codice 81: EN-GJS-500-7 (GGG 50), rivestimento in PFA

Codice 91: EN-GJS-500-7 (GGG 50), rivestimento in PP

**Flangia BS (codice 51)**

MG	DN	Codice tipo di connessione 51 <sup>1)</sup>							
		Codice <sup>2)</sup> materiali							
						17	81, 91	17	81, 91
		øD	øk	øL	n	H1	H1	FTF	FTF
25	25	114,0	83,0	14,0	4	-	23,0	-	127,0
40	40	125,0	98,0	14,0	4	-	32,0	-	165,0
50	50	152,0	114,0	17,0	4	-	40,0	-	191,0
80	80	184,0	146,0	17,0	4	-	58,0	-	254,0
100	100	216,0	178,0	17,0	8	-	70,0	-	311,0
150	150	279,0	235,0	22,0	8	109,0	-	416,0	-

Dimensioni in mm, MG = misura membrana

n = numero dei fori

1) **Tipo di connessione**

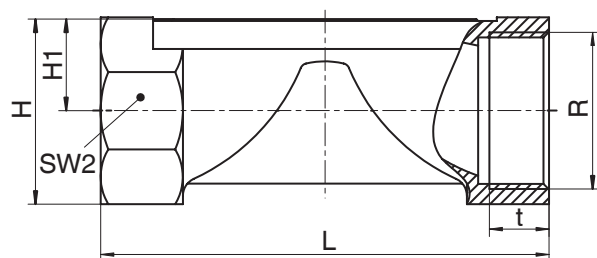
Codice 51: Flangia BS 10 Tab "E", scartamento FTF EN 558 serie 7, ISO 5752, standard serie 7, scartamento solo con forma del corpo D

2) **Materiale corpo valvola**

Codice 17: EN-GJS-400-18-LT (GGG 40.3), rivestimento in PFA

Codice 81: EN-GJS-500-7 (GGG 50), rivestimento in PFA

Codice 91: EN-GJS-500-7 (GGG 50), rivestimento in PP

**Filettatura femmina DIN (codice 1)**

Tipo di connessione filettatura femmina (codice 1)<sup>1)</sup>, materiale in ghisa sferoidale (codice 90)<sup>2)</sup>

MG	DN	NPS	H	H1	L	n	R	SW 2	t
25	15	1/2"	32,7	16,7	85,0	6	G 1/2	32	15,0
	20	3/4"	42,0	21,5	85,0	6	G 3/4	41	16,3
	25	1"	46,7	23,7	110,0	6	G 1	46	19,1
40	32	1 1/4"	56,0	28,5	120,0	6	G 1 1/4	55	21,4
	40	1 1/2"	66,0	33,5	140,0	6	G 1 1/2	65	21,4
50	50	2"	76,0	38,5	165,0	6	G 2	75	25,7

Dimensioni in mm, MG = misura membrana

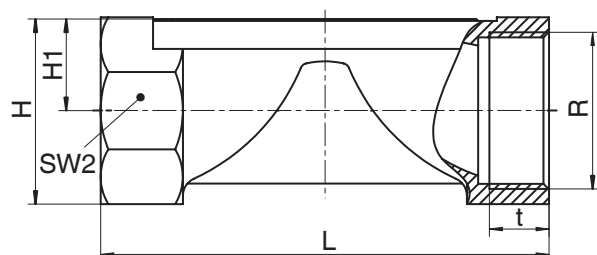
n = numero di superfici chiave

1) **Tipo di connessione**

Codice 1: Filettatura femmina DIN ISO 228

2) **Materiale corpo valvola**

Codice 90: EN-GJS-400-18-LT (GGG 40.3)

**Filettatura femmina NPT (codice 31)**

Tipo di connessione filettatura femmina NPT (codice 31)<sup>1)</sup>, materiale in ghisa sferoidale (codice 90)<sup>2)</sup>

MG	DN	NPS	H	H1	L	n	R	SW 2	t
25	15	1/2"	32,7	16,7	85,0	6	NPT 1/2	32	13,6
	20	3/4"	42,0	21,5	85,0	6	NPT 3/4	41	14,1
	25	1"	46,7	23,7	110,0	6	NPT 1	46	16,8
40	32	1 1/4"	56,0	28,5	120,0	6	NPT 1 1/4	55	17,3
	40	1 1/2"	66,0	33,5	140,0	6	NPT 1 1/2	65	17,3
50	50	2"	76,0	38,5	165,0	6	NPT 2	75	17,7

Dimensioni in mm

MG = misura membrana

n = numero di superfici chiave

1) **Tipo di connessione**

Codice 31: Filettatura femmina NPT

2) **Materiale corpo valvola**

Codice 90: EN-GJS-400-18-LT (GGG 40.3)





GEMÜ Gebr. Müller Apparatebau GmbH & Co. KG  
Fritz-Müller-Straße 6-8 D-74653 Ingelfingen-Criesbach  
Tel. +49 (0)7940 123-0 · info@gemue.de  
www.gemu-group.com