

## CleanStar® Válvula de diafragma, plástico

### Construcción

La válvula de diafragma de 2/2 vías ultralimpia accionada externamente **CleanStar® C60 HPW** tiene un cuerpo totalmente de PFA. Todas las piezas que entran en contacto con el fluido son de PFA o PTFE (diafragma). Las piezas exteriores de accionamiento del actuador de pistón son de PVDF. En esta válvula son de serie el limitador de carrera y el indicador visual (1). La C60 dispone de piezas de fijación integradas, robustas (2). Existe una posibilidad de conexión para un sensor de fugas (3). Hay disponibles tuercas de racor conexión de PVDF, PFA y CPFA (4). (5) Tuercas de racor actuador de PVDF o ECTFE.

### Características

- Especialmente apropiada para fluidos extrapuros
- Ausencia de metales (función de mando 3)
- Gran rendimiento total
- Tuercas de racor / conexiones flare compatibles con productos usuales
- Fabricada en condiciones de sala limpia

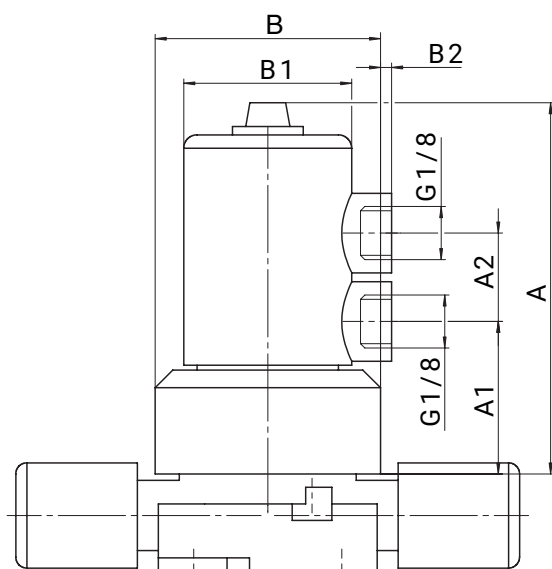
### Ventajas

- Contaminación mínima
- Elevado valor  $K_V/C_V$
- Escaso espacio muerto
- Dirección de flujo discrecional
- Disponible también como válvula en T, es decir, ahorro de una pieza en T y escasa demanda de espacio

Con esto se consigue:

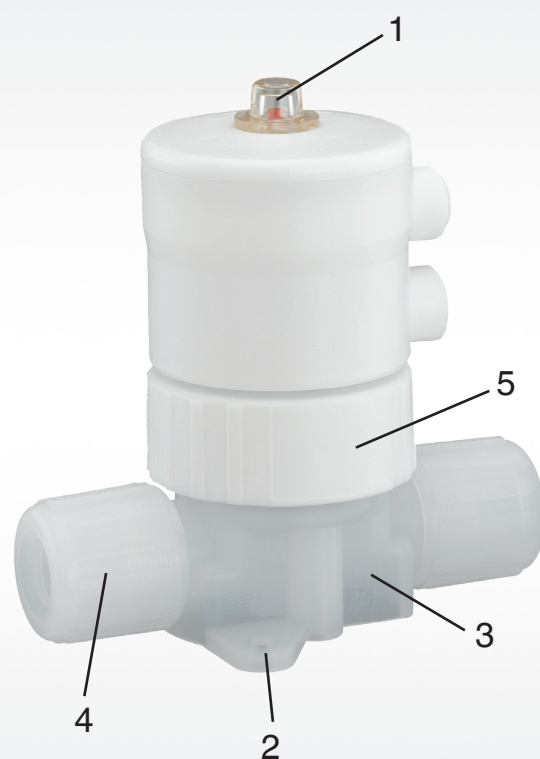
- Tiempos de desobstrucción del sistema cortos
- Elevado índice de tiempo medio entre fallos (MTBF)
- La mejora de las tasas de flujo con modelos -High Flow-
- Costes reducidos

### Medidas del actuador GEMÜ C60 HPW [mm/inch]



Tamaño del actuador	A	A1	A2	B	B1	B2
1	84/3,30"	35,5/1,39"	20,0/0,78"	51,0/2,01"	38,0/1,49"	2,5/0,09"
2	93/3,66"	35,4/1,39"	24,1/0,94"	63,0/2,48"	64,7/2,54"	9,5/0,37"
3	122,5/4,82"	35,0/1,37"	39,0/1,53"	79,0/3,11"	86,0/3,38"	12,5/0,49"

Medidas de conexión a partir de la página 8.



DISPONIBILIDAD DE LAS VÁLVULAS DE PASO **CleanStar® C60**

Conexión flare / Space saver				Tamaño			Dimensiones véase la página
Conexión flare	PrimeLock	Manguito soldado a tope		Conexión		Actuador	
		ambos lados	un lado Pos. Z	Code internat.	DN		
1/4" - 1/4"	1/4" - 1/4"	1/4" - 1/4"		4	4/10	1	10
3/8" - 3/8"	3/8" - 3/8"			6	6		10
1/2" - 1/2"	1/2" - 1/2"			8	10	2	11
		1/2" - 1/2" **	1/2" - 1/2"	8	10/15		11
3/4" - 3/4" **	3/4" - 3/4" *			12	15		11
			3/4" - 3/4"	12	15/20		11
		3/4" - 3/4" **		12	20		11
1" - 1" *	1" - 1" *			16	20		11
3/4" - 3/4"				12	15	3	12
			3/4" - 3/4"	12	15/20		12
		3/4" - 3/4"		12	20		12
1" - 1" **	1" - 1" *			16	20		12
		1" - 1" **		16	25		12
			1" - 1"	16	20/25	12	
1 ¼" - 1 ¼" **	1 ¼" - 1 ¼" *			20	25		12

Conexión flare / Space saver				Tamaño			Dimensiones véase la página
Conexión flare / Space saver			Tubo extendido	Conexión		Actuador	
Pos. X	Pos. Z	ambos lados Pos. X + Z		Code internat.	DN		
	1/4" - 1/4"			4	4/10	1	10
	3/8" - 3/8"		3/8" - 3/8"	6	6		10
	1/2" - 1/2"	1/2" - 1/2"	1/2" - 1/2"	8	10	2	11
				8	10/15		11
	3/4" - 3/4"	3/4" - 3/4"	3/4" - 3/4"	12	15		11
				12	15/20		11
				12	20		11
				16	20	3	11
				12	15		12
				12	15/20		12
				12	20		12
	1" - 1"	1" - 1"	1" - 1"	16	20		12
				16	25		12
				16	20/25		12
	1 ¼" - 1 ¼" **	1 ¼" - 1 ¼" **	1 ¼" - 1 ¼" *	20	25		12

\* solamente variante-High Flow.

\*\* Variante con mayor valor Kv (High Flow)

# DISPONIBILIDAD DE VÁLVULAS EN T *CleanStar*® C60

Conexión flare / Space saver					Tamaño				Actuador	Dimensiones véase la página
Flare- Conexión	Conexión flare / Space saver				Conexión					
	Tubería de paso				Tubería de paso X + Z		Salida Y			
	Pos. X	Pos. Z	Pos. X + Z	Pos. Y						
					Code internat.	DN	Code internat.	DN	1	13
3/8" 1/4" 3/8"					6	6	4	4		13
3/8" 3/8" 3/8"					6	6	6	6		13
1/2" 3/8" 1/2"		1/2" 3/8" 1/2"			8	10	6	6		13
3/4" 3/8" 3/4"	3/4" 3/8" 3/4"	3/4" 3/8" 3/4"			12	15	6	6		13
1/2" 1/2" 1/2"	1/2" 1/2" 1/2"	1/2" 1/2" 1/2"	1/2" 1/2" 1/2"	1/2" 1/2" 1/2"	8	10	8	10	2	14/15
					8	15	8	15		14/15
					8	15	8	10		14/15
3/4" 1/2" 3/4"	3/4" 1/2" 3/4"	3/4" 1/2" 3/4"	3/4" 1/2" 3/4"	3/4" 1/2" 3/4"	12	15	8	10		14/15
					12	20	4	8		14/15
3/4" 3/4" 3/4"	3/4" 3/4" 3/4"	3/4" 3/4" 3/4"		3/4" 3/4" 3/4"	12	15	12	15		14/15
1" 1/2" 1"	1" 1/2" 1"	1" 1/2" 1"	1" 1/2" 1"		16	20	8	10		14/15
1" 3/4" 1"	1" 3/4" 1"	1" 3/4" 1"		1" 3/4" 1"	16	20	12	15		14/15
					16	25	8	15	3	16
					16	25	12	20		16
					16	25	16	25		16
1" 1" 1"	1" 1" 1"	1" 1" 1"			16	20	16	20		16
1 1/4" 1/2" 1 1/4"		1 1/4" 1/2" 1 1/4"			20	25	8	10		16
1 1/4" 3/4" 1 1/4"		1 1/4" 3/4" 1 1/4"			20	25	12	15		16
1 1/4" 1" 1 1/4"		1 1/4" 1" 1 1/4"			20	25	16	20		16
1 1/4" 1 1/4" 1 1/4"		1 1/4" 1 1/4" 1 1/4"			20	25	20	25		16
Conexión flare / Space saver					Tamaño				Actuador	Dimensiones véase la página
Manguito soldado a tope	Manguito soldado a tope/ Conexión flare	Manguito soldado a tope/ Space saver	Manguito soldado a tope/ Conexión flare	Conexión						
				Tubería de paso X + Z		Salida Y				
								Code internat.		
				Code internat.	DN	Code internat.	DN	1	13	
1/4" 1/4" 1/4"				4	10	4	10		13	
1/2" 1/4" 1/2"				8	15	4	8			
1/2" 1/2" 1/2"				8	15	8	15	2	14/15	
		1/2" 1/2" 1/2"	1/2" 1/2" 1/2"	8	15	8	10		14/15	
	3/4" 1/2" 3/4"			12	20	8	10		14/15	
	3/4" 3/4" 3/4"			12	20	12	15		14/15	
3/4" 1/4" 3/4"				12	20	4	8		14/15	
3/4" 1/2" 3/4"				12	20	8	15		14/15	
1" 1/2" 1"								3	16	
1" 3/4" 1"									16	
1" 1" 1"									16	
	1" 1/2" 1"	1" 1/2" 1"		16	25	8	10		16	
	1" 1" 1"	1" 1" 1"		16	25	10	20		16	

## Datos técnicos

### Fluido circulante

Fluidos agresivos, neutros, gaseosos y líquidos -especialmente fluidos extrapuros- que no tengan una influencia negativa en las características físicas y químicas del respectivo material del cuerpo y del diafragma.  
La mejora de las tasas de flujo con modelos -High Flow-

### Dirección de flujo

cualquiera

### Presión de trabajo

máx. 6 bares con efecto unilateral

Vacío 400 mbar/abs\*

\* La vida útil se puede ver perjudicada por una mayor depresión o si hay montadas válvulas en el lado de aspiración de la bomba.

### Temperatura de trabajo

véase el diagrama de temperatura/presión

### Temperatura ambiente

Máx. 60°C (130°F)

### Materiales

Piezas en contacto con el fluido (cuerpo)	PFA
Diafragma	PTFE
Piezas exteriores del actuador	PVDF
Tuercas de racor (actuador/cuerpo) opcional	ECTFE

### Conexión de aire de mando

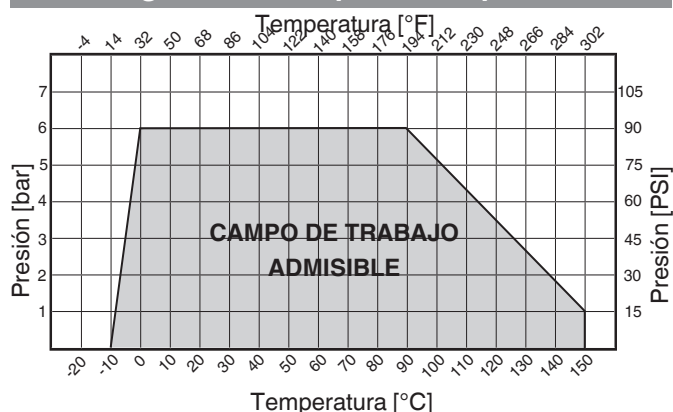
Tamaño G 1/8

### Presión de control

“Normal cerrado” (tamaño de actuador 1)	5.5 - 7 bares
“Normal cerrado” (tamaño de actuador 2)	4 - 7 bares
“Normal cerrado” (tamaño de actuador 3)	5 - 7 bares
“Normal abierto” y “doble efecto”	máx. 4 bares

Ver la correspondencia entre el tamaño de conexión y el tamaño de actuador en la tabla de la página 4

### Diagrama de temperatura / presión



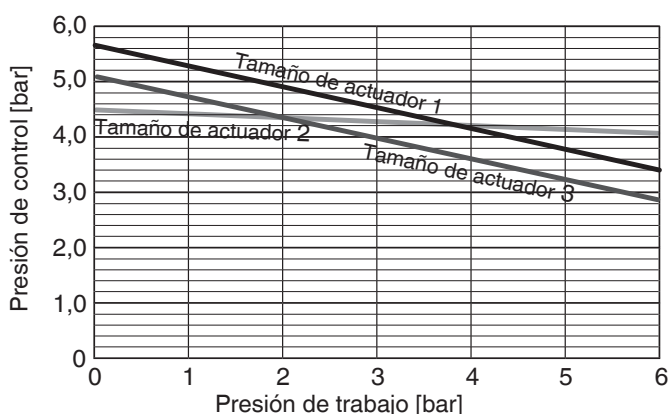
### Nota sobre el uso del diagrama

El diagrama de temperatura / presión es sólo una orientación. Los datos están referidos al agua como fluido de trabajo. Cambios en las condiciones de trabajo o el uso de otros fluidos pueden ser causa de discrepancias. En caso de duda es aconsejable comprobar por medio de una instalación de prueba el comportamiento del material en las condiciones de trabajo definitivas.

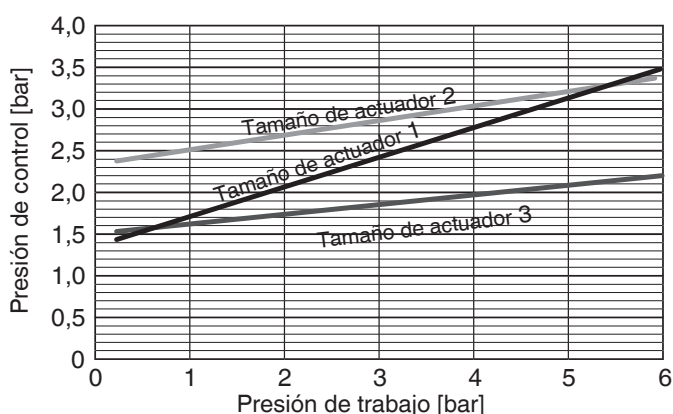
Las temperaturas debajo de 0°C pueden afectar a la velocidad de funcionamiento negativamente.

## Características de presión de trabajo y presión de control

### Función de mando 1 - Normal cerrado (NC)



### Función de mando 2 - Normal abierto (NO)



### Volumen de llenado de C60 [cm³]

Función de mando		Tamaño de actuador		
		1	2	3
1	Normal cerrado (NC)	7,4	24,0	56,0
2	Normal abierto (NO)	9,2	39,0	88,0
3	Doble efecto (cerrado) (DA)	9,2	39,0	88,0
3	Doble efecto (abierto) (DA)	7,4	24,0	56,0

## Valores Kv / Cv

Válvulas de paso - standart								
Conexión						Kv	Cv	Actuador
Tamaño		Tipo de conexión	Código	Cód. intern.	DN	l/min	US gal/min	
1/4"	Manguera	Conexión flare	73, 75, 77	4	4	4	0,29	1
	Manguera	Flare / Space Saver	73, 75, 77	4	4	4	0,29	1
	Manguera	Conexión PrimeLock	PL	4	4	4	0,29	1
	Tubería	Manguito soldado a tope nen pulgadas	30	4	10	15	1,05	1
3/8"	Manguera	Conexión flare	73, 75, 77	6	6	15	1,05	1
	Manguera	Flare / Space Saver	73, 75, 77	6	6	15	1,05	1
	Manguera	Conexión PrimeLock	PL	6	6	15	1,05	1
	Manguera	Tubo extendido	T3	6	6	15	1,05	1
1/2"	Manguera	Conexión flare	73, 75, 77	8	10	35	2,45	2
	Manguera	Flare / Space Saver	73, 75, 77	8	10	35	2,45	2
	Manguera	Space Saver / Space Saver	73, 75, 77	8	10	35	2,45	2
	Manguera	Conexión PrimeLock	PL	8	10	35	2,45	2
	Manguera/ Tubería	Flare / Manguito soldado a tope nen pulgadas	30, 73, 75, 77	8	10/15	35	2,45	2
	Tubería	Manguito soldado a tope nen pulgadas	30	8	15	68	4,76	2
	Manguera	Tubo extendido	T3	8	10	35	2,45	2
3/4"	Manguera	Conexión flare	73, 75, 77	12	15	68	4,76	2
	Manguera	Flare / Space Saver	73, 75, 77	12	15	68	4,76	2
	Manguera	Space Saver / Space Saver	73, 75, 77	12	15	68	4,76	2
	Manguera/ Tubería	Flare / Manguito soldado a tope nen pulgadas	30, 73, 75, 77	12	15/20	68	4,76	2
	Tubería	Manguito soldado a tope nen pulgadas	30	12	20	68	4,76	2
	Manguera	Conexión flare	73, 75, 77	12	15	68	4,76	3
	Manguera/ Tubería	Flare / Manguito soldado a tope nen pulgadas	30, 73, 75, 77	12	15/20	68	4,76	3
	Tubería	Manguito soldado a tope nen pulgadas	30	12	20	126	8,82	3
	Manguera	Tubo extendido	T3	12	15	68	4,76	3
1"	Manguera	Conexión flare	73, 75, 77	16	20	158	11,06	3
	Manguera	Flare / Space Saver	73, 75, 77	16	20	158	11,06	3
	Manguera	Space Saver / Space Saver	73, 75, 77	16	20	158	11,06	3
	Manguera/ Tubería	Flare / Manguito soldado a tope nen pulgadas	30, 73, 75, 77	16	20/25	160	11,20	3
	Tubería	Manguito soldado a tope nen pulgadas	30	16	25	175	12,25	3
	Manguera	Tubo extendido	T3	16	20	158	11,06	3
1 1/4"	Manguera	Conexión flare*	73, 75, 77	20	25	170	11,90	3
Válvulas de paso - High Flow								
1/2"	Tubería	Manguito soldado a tope nen pulgadas	30	8	15	115	7,99	2
3/4"	Manguera	Conexión PrimeLock	PL	12	15	115	7,99	2
	Manguera	Flare / Space Saver	73, 75, 77	12	15	115	7,99	2
	Manguera	Space Saver / Space Saver	73, 75, 77	12	15	115	7,99	2
	Manguera	Flare	73, 75, 77	12	15	115	7,99	2
	Tubería	Manguito soldado a tope nen pulgadas	30	12	20	115	7,99	2
	Manguera	Tubo extendido	T3	12	15	115	7,99	2
1"	Manguera	Conexión PrimeLock	PL	16	20	123	8,57	2
	Manguera	Flare	73, 75, 77	16	20	123	8,57	2
	Tubería	Manguito soldado a tope nen pulgadas	30	16	25	123	8,57	2
	Manguera	Tubo extendido	T3	16	20	123	8,57	2
	Manguera	Conexión PrimeLock	PL	16	20	316	21,99	3
	Manguera	Flare	73, 75, 77	16	20	316	21,99	3
	Tubería	Manguito soldado a tope nen pulgadas	30	16	25	316	21,99	3
	Manguera	Tubo extendido	T3	16	20	316	21,99	3
1 1/4"	Manguera	Conexión PrimeLock	PL	20	25	325	22,57	3
	Manguera	Conexión flare	73, 75, 77	20	25	325	22,57	3
	Manguera	Tubo extendido	T3	20	25	325	22,57	3

\* con manguito soldado a petición



## Valores Kv / Cv

### Válvulas en T

Válvulas en T																
Tubería de paso X y Z						Salida Y						Act.	Kv	Cv		
Conexión				Tamaño		Conexión				Tamaño						
Tamaño		Tipo de conexión	Código	Cód. intern.	DN	Tamaño	Tipo de conexión	Código	Cód. intern.	DN		l/min	US gal/min			
1/4"	Manguera	Manguito soldado a tope en pulgadas	30	4	10	1/4" Manguera	Manguito soldado a tope en pulgadas	30	4	10	1	17	1,19			
3/8"	Tubería	Conexión flare	73, 75, 77	6	6	1/4" Tubería	Conexión flare	73, 75, 77	4	4	1	4	0,29			
	Tubería	Conexión flare	73, 75, 77	6	6	3/8" Tubería	Conexión flare	73, 75, 77	6	6	1	13	0,91			
1/2"	Tubería	Conexión flare	73, 75, 77	8	10	3/8" Tubería	Conexión flare	73, 75, 77	6	6	1	17	1,19			
	Tubería	Flare / Space Saver	73, 75, 77	8	10	3/8" Tubería	Conexión flare	73, 75, 77	6	6	1	17	1,19			
	Tubería	Conexión flare	73, 75, 77	8	10	1/2" Tubería	Conexión flare	73, 75, 77	8	10	2	28	1,96			
	Tubería	Flare / Space Saver	73, 75, 77	8	10	1/2" Tubería	Conexión flare	73, 75, 77	8	10	2	28	1,96			
	Tubería	Space Saver / Flare	73, 75, 77	8	10	1/2" Tubería	Conexión flare	73, 75, 77	8	10	2	28	1,96			
	Manguera	Manguito soldado a tope en pulgadas	30	8	15	1/4" Manguera	Manguito soldado a tope en pulgadas	30	4	10	1	18	1,26			
	Manguera	Manguito soldado a tope en pulgadas	30	8	15	1/2" Manguera	Manguito soldado a tope en pulgadas	30	8	15	2	62	4,34			
	Manguera	Manguito soldado a tope en pulgadas	30	8	15	1/2" Tubería	Space Saver	73, 75, 77	8	10	2	36	2,52			
	3/4"	Tubería	Conexión flare	73, 75, 77	12	15	3/8" Tubería	Conexión flare	73, 75, 77	6	6	1	18	1,26		
		Tubería	Space Saver / Flare	73, 75, 77	12	15	3/8" Tubería	Conexión flare	73, 75, 77	6	6	1	18	1,26		
Tubería		Flare / Space Saver	73, 75, 77	12	15	3/8" Tubería	Conexión flare	73, 75, 77	6	6	1	18	1,26			
Tubería		Conexión flare	73, 75, 77	12	15	1/2" Tubería	Conexión flare	73, 75, 77	8	10	2	35	2,45			
Tubería		Flare / Space Saver	73, 75, 77	12	15	1/2" Tubería	Conexión flare	73, 75, 77	8	10	2	35	2,45			
Tubería		Space Saver / Flare	73, 75, 77	12	15	1/2" Tubería	Conexión flare	73, 75, 77	8	10	2	35	2,45			
Tubería		Space Saver	73, 75, 77	12	15	1/2" Tubería	Conexión flare	73, 75, 77	8	10	2	35	2,45			
Tubería		Conexión flare	73, 75, 77	12	15	1/2" Tubería	Space Saver	73, 75, 77	8	10	2	35	2,45			
3/4"	Tubería	Conexión flare	73, 75, 77	12	15	3/4" Tubería	Conexión flare	73, 75, 77	12	15	2	62	4,34			
	Tubería	Space Saver / Flare	73, 75, 77	12	15	3/4" Tubería	Conexión flare	73, 75, 77	12	15	2	62	4,34			
	Tubería	Flare / Space Saver	73, 75, 77	12	15	3/4" Tubería	Conexión flare	73, 75, 77	12	15	2	62	4,34			
	Tubería	Conexión flare	73, 75, 77	12	15	3/4" Tubería	Space Saver	73, 75, 77	12	15	2	62	4,34			
	Manguera	Manguito soldado a tope en pulgadas	30	12	20	1/4" Manguera	Manguito soldado a tope en pulgadas	30	4	10	2	35	2,45			
	Manguera	Manguito soldado a tope en pulgadas	30	12	20	1/2" Manguera	Manguito soldado a tope en pulgadas	30	8	15	2	38	2,66			
	Manguera	Manguito soldado a tope en pulgadas	30	12	20	1/2" Tubería	Conexión flare	73, 75, 77	8	10	2	38	2,66			
	Manguera	Manguito soldado a tope en pulgadas	30	12	20	3/4" Tubería	Conexión flare	73, 75, 77	12	15	2	71	4,97			
1"	Tubería	Conexión flare	73, 75, 77	16	20	1/2" Tubería	Conexión flare	73, 75, 77	8	10	2	38	2,66			
	Tubería	Space Saver / Flare	73, 75, 77	16	20	1/2" Tubería	Conexión flare	73, 75, 77	8	10	2	38	2,66			
	Tubería	Flare / Space Saver	73, 75, 77	16	20	1/2" Tubería	Conexión flare	73, 75, 77	8	10	2	38	2,66			
	Tubería	Space Saver	73, 75, 77	16	20	1/2" Tubería	Conexión flare	73, 75, 77	8	10	2	38	2,66			
	Tubería	Conexión flare	73, 75, 77	16	20	3/4" Tubería	Conexión flare	73, 75, 77	12	15	2	71	4,97			
	Tubería	Space Saver / Flare	73, 75, 77	16	20	3/4" Tubería	Conexión flare	73, 75, 77	12	15	2	71	4,97			
	Tubería	Flare / Space Saver	73, 75, 77	16	20	3/4" Tubería	Conexión flare	73, 75, 77	12	15	2	71	4,97			
	Tubería	Conexión flare	73, 75, 77	16	20	3/4" Tubería	Space Saver	73, 75, 77	12	15	2	71	4,97			
	Tubería	Conexión flare	73, 75, 77	16	20	1" Tubería	Conexión flare	73, 75, 77	16	20	3	137	9,59			
	Tubería	Space Saver / Flare	73, 75, 77	16	20	1" Tubería	Conexión flare	73, 75, 77	16	20	3	137	9,59			
	Tubería	Flare / Space Saver	73, 75, 77	16	20	1" Tubería	Conexión flare	73, 75, 77	16	20	3	137	9,59			
	Manguera	Manguito soldado a tope en pulgadas	30	16	25	1/2" Manguera	Manguito soldado a tope en pulgadas	30	8	15	3	101	7,07			
	Manguera	Manguito soldado a tope en pulgadas	30	16	25	1/2" Manguera	Conexión flare	73, 75, 77	8	10	3	42	2,94			
	Manguera	Manguito soldado a tope en pulgadas	30	16	25	3/4"-Manguera	Manguito soldado a tope en pulgadas	30	12	20	3	130	9,10			
Manguera	Manguito soldado a tope en pulgadas	30	16	25	1" Manguera	Manguito soldado a tope en pulgadas	30	16	25	3	135	9,45				
Manguera	Manguito soldado a tope en pulgadas	30	16	25	1" Tubería	Conexión flare	73, 75, 77	16	20	3	145	10,15				
1 1/4"	Tubería	Conexión flare	73, 75, 77	20	25	1/2" Tubería	Conexión flare	73, 75, 77	8	10	3	53	3,71			
	Tubería	Conexión flare	73, 75, 77	20	25	3/4" Tubería	Conexión flare	73, 75, 77	12	15	3	117	8,19			
	Tubería	Conexión flare	73, 75, 77	20	25	1" Tubería	Conexión flare	73, 75, 77	16	20	3	150	10,5			
	Tubería	Conexión flare	73, 75, 77	20	25	1 1/4" Tubería	Conexión flare	73, 75, 77	20	25	3	170	11,9			

Valor Kv de conexión flare  $\triangleq$  Valor Kv de Space saver

## Datos de pedido - Válvula de paso

Posición de Space saver	Código
Space saver en posición z	 Z
Space saver en posición x+z	 S

Posición de manguito soldado a tope	Código
Flare en x, manguito soldado a tope en z	 K

Diámetro nominal*	Código
Manguera 1/4" DN 4	4
Manguera 3/8" DN 6	6
Manguera 1/2" DN 10	8
Tubería 1/2" DN 15	8
Manguera 3/4" DN 15	12
Tubería 3/4" DN 20	12
Manguera 1" DN 20	16
Tubería 1" DN 25	16
Manguera 1 1/4" DN 25	20

Forma del cuerpo	Código
Cuerpo de paso de dos vías	D

Tipo de conexión del cuerpo de la válvula	Código
Manguito soldado a tope en pulgadas	30
Conexión flare con tuerca de racor de CPFA	73*
Conexión flare con tuerca de racor de PVDF	75*
Conexión flare con tuerca de racor de PFA	77*
Conexión PrimeLock	PL*
Tubo extendido	T3
* también para Space saver	

Material del cuerpo de la válvula	Código
PFA, alcóxido perfluórico	30

Material de junta	Código
PTFE/EPDM	5A


Función de mando	Código
Cerrado en posición de reposo	1
Abierto en posición de reposo	2
Doble efecto	3

Versión de actuador	Código
<b>Versión estándar</b>	
Tamaño de actuador 1	1
Tamaño de actuador 2	2
Tamaño de actuador 3	3
<b>Versión estándar con tuerca de racor de ECTFE*</b>	
Tamaño de actuador 1	1E
Tamaño de actuador 2	2E
Tamaño de actuador 3	3E
<b>Versión High Flow</b>	
Tamaño de actuador 2	2F
Tamaño de actuador 3	3F
Tamaño de actuador 2 con tuerca de racor de ECTFE*	2EF
Tamaño de actuador 3 con tuerca de racor de ECTFE*	3EF
* vea la designación (5) en la página de título	
Para la determinación del tamaño de actuador, remitimos a las tablas de las páginas 2 a 5.	

Ejemplo de pedido	C60	Z	8	D	75	30	5A	1	2	HPW
Tipo	C60									
Posición de Space saver (opcional)		Z								
Diámetro nominal (Código)			8							
Forma del cuerpo (Código)				D						
Tipo de conexión del cuerpo de la válvula (Código)					75					
Material del cuerpo de la válvula (Código)						30				
Material de junta (Código)							5A			
Función de mando (Código)								1		
Versión de actuador (Código)									2	
High Purity, blanco										HPW



## Datos de pedido - Válvulas en T

Posición de Space saver	Código
Space saver en posición y 	Y

Diámetro nominal - Salida	Código
Manguera 1/4" DN 4	4
Manguera 3/8" DN 6	6
Manguera 1/2" DN 10	8
Tubería 1/2" DN 15	8
Manguera 3/4" DN 15	12
Tubería 3/4" DN 20	12
Manguera 1" DN 20	16
Tubería 1" DN 25	16
Manguera 1 1/4" DN 25	20

Forma del cuerpo	Código
Cuerpo en T	T

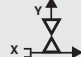


Tipo de conexión del cuerpo de la válvula	Código
Manguito soldado a tope en pulgadas	30
Conexión flare con tuerca de racor de CPFA	73*
Conexión flare con tuerca de racor de PVDF	75*
Conexión flare con tuerca de racor de PFA	77*
* también para Space saver	

Material del cuerpo de la válvula	Código
PFA, alcóxido perfluórico	30

Material de junta	Código
PTFE/EPDM	5A

Función de mando	Código
Cerrado en posición de reposo	1
Abierto en posición de reposo	2
Doble efecto	3

Versión de actuador	Código
<b>Versión estándar</b>	
Tamaño de actuador 1	1
Tamaño de actuador 2	2
Tamaño de actuador 3	3
<b>Versión estándar con tuerca de racor de ECTFE*</b>	
Tamaño de actuador 1	1E
Tamaño de actuador 2	2E
Tamaño de actuador 3	3E
* vea la designación (5) en la página de título	
Para la determinación del tamaño de actuador, remitimos a las tablas de las páginas 2 a 5.	

Posición de Space saver	Código
Space saver en posición x 	X
Space saver en posición z 	Z
Space saver en posición x+z 	S

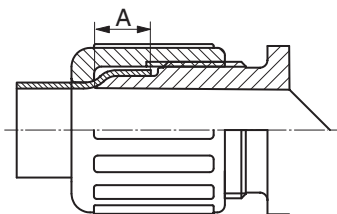
Diámetro nominal de tubería de paso	Código
Manguera 3/8" DN 6	6
Manguera 1/2" DN 10	8
Manguera 3/4" DN 15	12
Manguera 1" DN 20	16
Tubería 1" DN 25	16
Manguera 1 1/4" DN 25	20

Tipo de conexión de tubería de paso	Código
Manguito soldado a tope en pulgadas	30
Conexión flare con tuerca de racor de CPFA	73*
Conexión flare con tuerca de racor de PVDF	75*
Conexión flare con tuerca de racor de PFA	77*
* también para Space saver	

Ejemplo de pedido	C60	Y	8	T	75	30	5A	1	2	Z	8	75	HPW
Tipo	C60												
Posición de Space saver (opcional)		Y											
Diámetro nominal - Salida (Código)			8										
Forma del cuerpo (Código)				T									
Tipo de conexión del cuerpo de la válvula (Código)					75								
Material del cuerpo de la válvula (Código)						30							
Material de junta (Código)							5A						
Función de mando (Código)								1					
Versión de actuador (Código)									2				
Cuerpo en T: Posición de Space saver (opcional)										Z			
Cuerpo en T: Diámetro nominal de la tubería de paso (Código)											8		
Cuerpo en T: Tipo de conexión de la tubería de paso (Código)												75	
High Purity, blanco													HPW



## Dimensiones / tolerancias



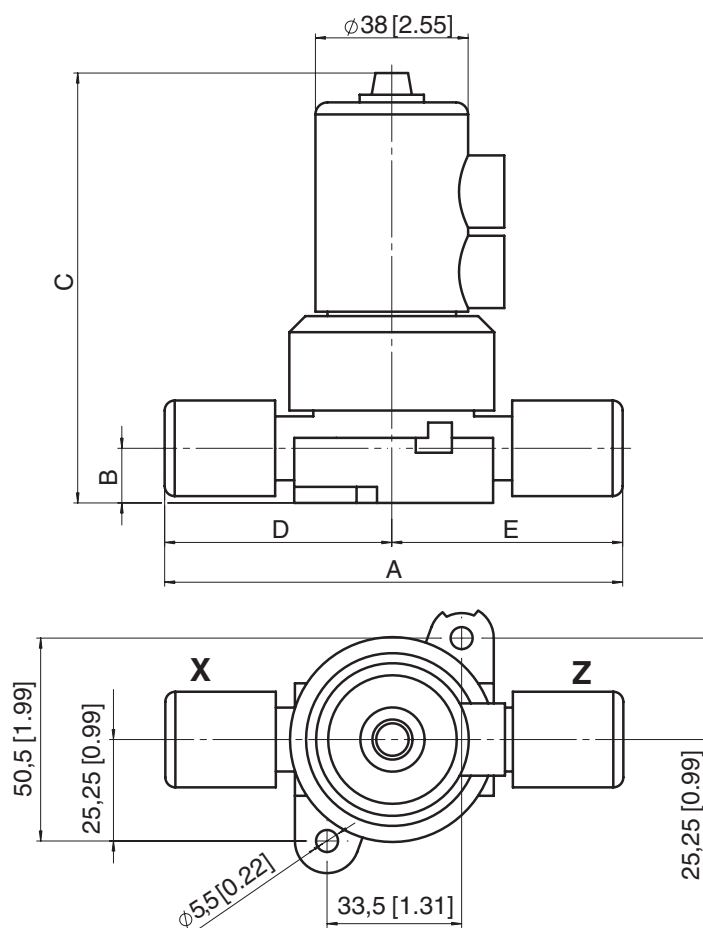
### Medidas de solape y tamaños de rosca en uniones flare

Tamaño de manguera	Designación de la rosca	Norma	A mm [inch]
1/4"	1/2"-20-UNF	ANSI B 1.1	7,0 [0,27"]
3/8"	5/8"-20-UN	ANSI B 1.1	10,0 [0,39"]
1/2"	3/4"-20-UNEF	ANSI B 1.1	12,0 [0,47"]
3/4"	1"-20-UNEF	ANSI B 1.1	14,0 [0,55"]
1"	1 7/16"-12-UN	ANSI B 1.1	14,0 [0,55"]
1 1/4"	1 3/4"-8-UN	ANSI B 1.1	18,0 [0,71"]

### Tolerancias

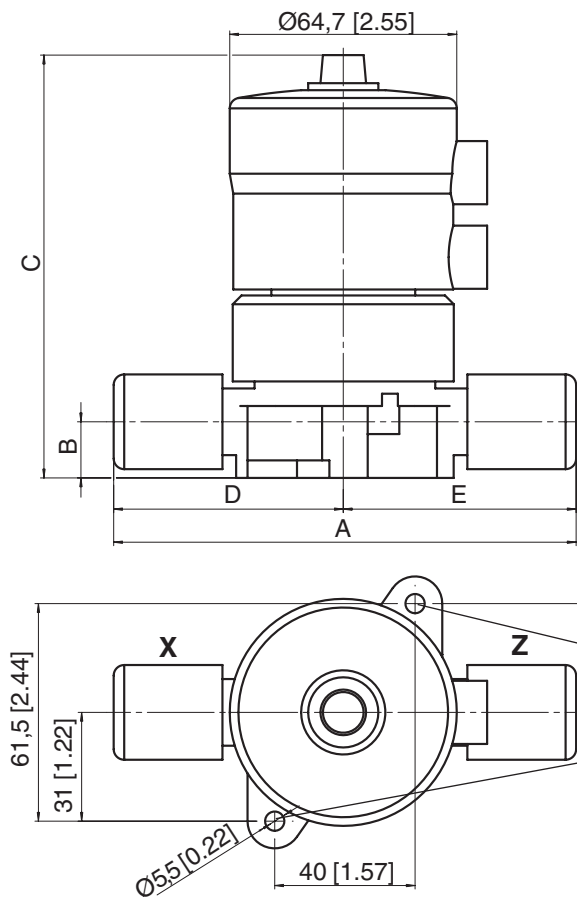
- Las piezas de plástico **CleanStar®** se fabrican según la norma DIN 16901-140.
- En uniones Space Saver - Flare son posibles tolerancias de  $\pm 2,5$  mm.
- No es posible indicar tolerancias para uniones soldadas, ya que éstas pueden diferir mucho al utilizar diversos tipos de máquinas soldadoras.

## Dimensiones de válvulas de paso - tamaño de actuador 1



Conexión		Medidas [mm/inch]				
X	Z	A	B	C	D	E
1/4" Salado	1/4" Salado	102,0/4,02"	13,6/0,54"	107/4,21"	51,0/2,01"	51,0/2,01"
1/4" Flare	1/4" Flare	112,8/4,44"	13,6/0,54"	107/4,21"	56,4/2,22"	56,4/2,23"
1/4" Flare	1/4" Space Saver	120,1/4,73"	13,6/0,54"	107/4,21"	56,4/2,22"	63,7/2,50"
1/4" PrimeLock	1/4" PrimeLock	113,0/4,45"	15,0/0,59"	107/4,21"	57,0/2,24"	57,0/2,24"
3/8" Flare	3/8" Flare	114,0/4,49"	13,6/0,54"	107/4,21"	57,0/2,24"	57,0/2,24"
3/8" Flare	3/8" Space Saver	119,4/4,70"	13,6/0,54"	107/4,21"	57,0/2,24"	62,4/2,45"
3/8" PrimeLock	3/8" PrimeLock	117,0/4,61"	15,0/0,59"	107/4,21"	59,0/2,32"	59,0/2,32"
3/8" Tubo extendido	3/8" Tubo extendido	106,0/4,18"	13,6/0,54"	107/4,21"	53,0/2,09"	53,0/2,09"

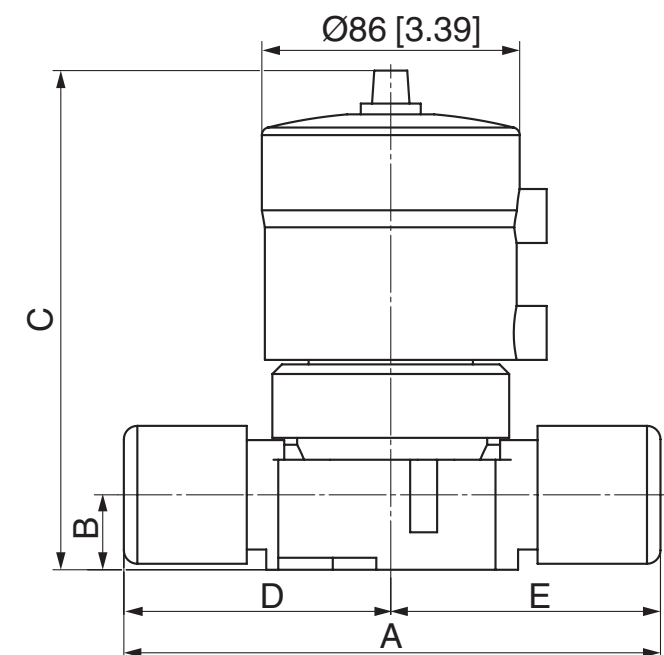
## Dimensiones de válvulas de paso - tamaño de actuador 2



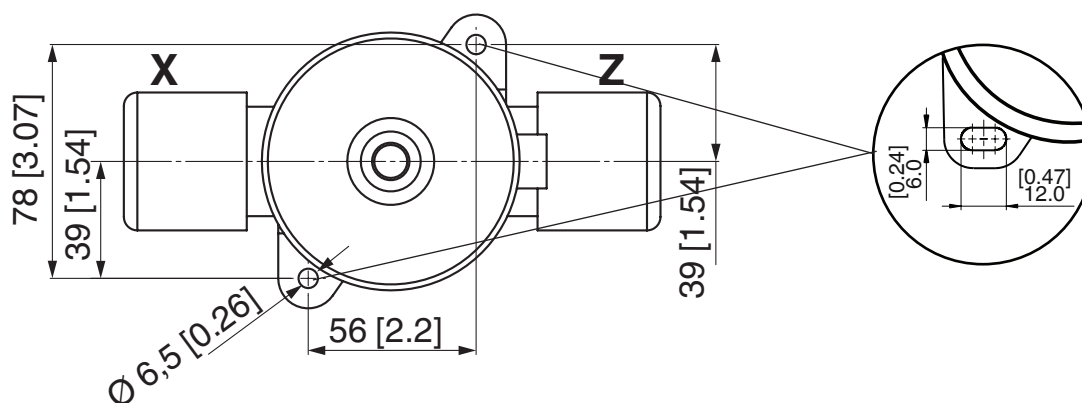
Estimados clientes,  
cambiamos los agujeros de  
montaje encima con todos los  
tamaños de la válvula para la  
asamblea más simple a los  
agujeros largos. Debido a la con-  
versión gradual en la fabricación  
puede ocurrir en esta fase que  
usted recibe ambos cuerpos de  
válvula con los nuevos agujeros  
ranurados y con las perforaciones  
redondas viejas.

Conexión		Medidas [mm/inch]				
X	Z	A	B	C	D	E
1/2" Salado	1/2" Salado	135,0/5,31"	19/0,75"	126,5/4,98"	67,5/2,65"	67,5/2,65"
1/2" Flare	1/2" Salado	133,4/5,25"	19/0,75"	126,5/4,98"	65,9/2,59"	67,5/2,65"
1/2" Flare	1/2" Flare	131,8/5,19"	16/0,62"	120,5/4,74"	65,9/2,59"	65,9/2,59"
1/2" Flare	1/2" Space Saver	136,9/5,39"	16/0,62"	120,5/4,74"	65,9/2,59"	71,0/2,79"
1/2" Space Saver	1/2" Space Saver	142,0/5,59"	16/0,62"	120,5/4,74"	71,0/2,79"	71,0/2,79"
1/2" Tubo extendido	1/2" Tubo extendido	122,0/4,80"	16/0,62"	120,5/4,74"	61,0/2,40"	61,0/2,40"
1/2" PrimeLock	1/2" PrimeLock	141,0/5,55"	16/0,62"	126,5/4,98"	71,0/2,79"	71,0/2,79"
3/4" Salado	3/4" Salado	135,0/5,31"	19/0,75"	126,5/4,98"	67,5/2,65"	67,5/2,65"
3/4" Flare	3/4" Salado	134,4/5,29"	19/0,75"	126,5/4,98"	66,9/2,63"	67,5/2,65"
3/4" Flare	3/4" Flare	133,8/5,26"	19/0,75"	126,5/4,98"	66,9/2,63"	66,9/2,63"
3/4" Flare	3/4" Space Saver	145,3/5,72"	19/0,75"	126,5/4,98"	66,9/2,63"	78,4/3,08"
3/4" Space Saver	3/4" Space Saver	156,8/6,17"	19/0,75"	126,5/4,98"	78,4/3,08"	78,4/3,08"
3/4" Tubo extendido	3/4" Tubo extendido	135,0/5,31"	19/0,75"	126,5/4,98"	67,5/2,65"	67,5/2,65"
High Flow						
1/2" Salado	1/2" Salado	135,0/5,31"	19/0,75"	126,5/4,98"	67,5/2,65"	67,5/2,65"
3/4" Salado	3/4" Salado	135,0/5,31"	19/0,75"	126,5/4,98"	67,5/2,65"	67,5/2,65"
3/4" Flare	3/4" Flare	133,8/5,26"	19/0,75"	126,5/4,98"	66,9/2,63"	66,9/2,63"
3/4" Flare	3/4" Space Saver	145,3/5,72"	19/0,75"	126,5/4,98"	66,9/2,63"	78,4/3,08"
3/4" Space Saver	3/4" Space Saver	156,8/6,17"	19/0,75"	126,5/4,98"	78,4/3,08"	78,4/3,08"
3/4" PrimeLock	3/4" PrimeLock	156,0/6,14"	19/0,75"	126,5/4,98"	79,0/3,11"	79,0/3,11"
3/4" Tubo extendido	3/4" Tubo extendido	135,0/5,31"	19/0,75"	126,5/4,98"	67,5/2,65"	67,5/2,65"
1" Flare	1" Flare	160,0/6,30"	19/0,75"	126,5/4,98"	74,0/2,91"	74,0/2,91"
1" Salado	1" Salado	148,0/5,83"	19/0,75"	126,5/4,98"	74,0/2,91"	74,0/2,91"
1" PrimeLock	1" PrimeLock	169,0/6,65"	19/0,75"	126,5/4,98"	85,0/3,35"	85,0/3,35"
1" Tubo extendido	1" Salado	148,0/5,83"	19/0,75"	126,5/4,98"	74,0/2,91"	74,0/2,91"

## Dimensiones de válvulas de paso - tamaño de actuador 3

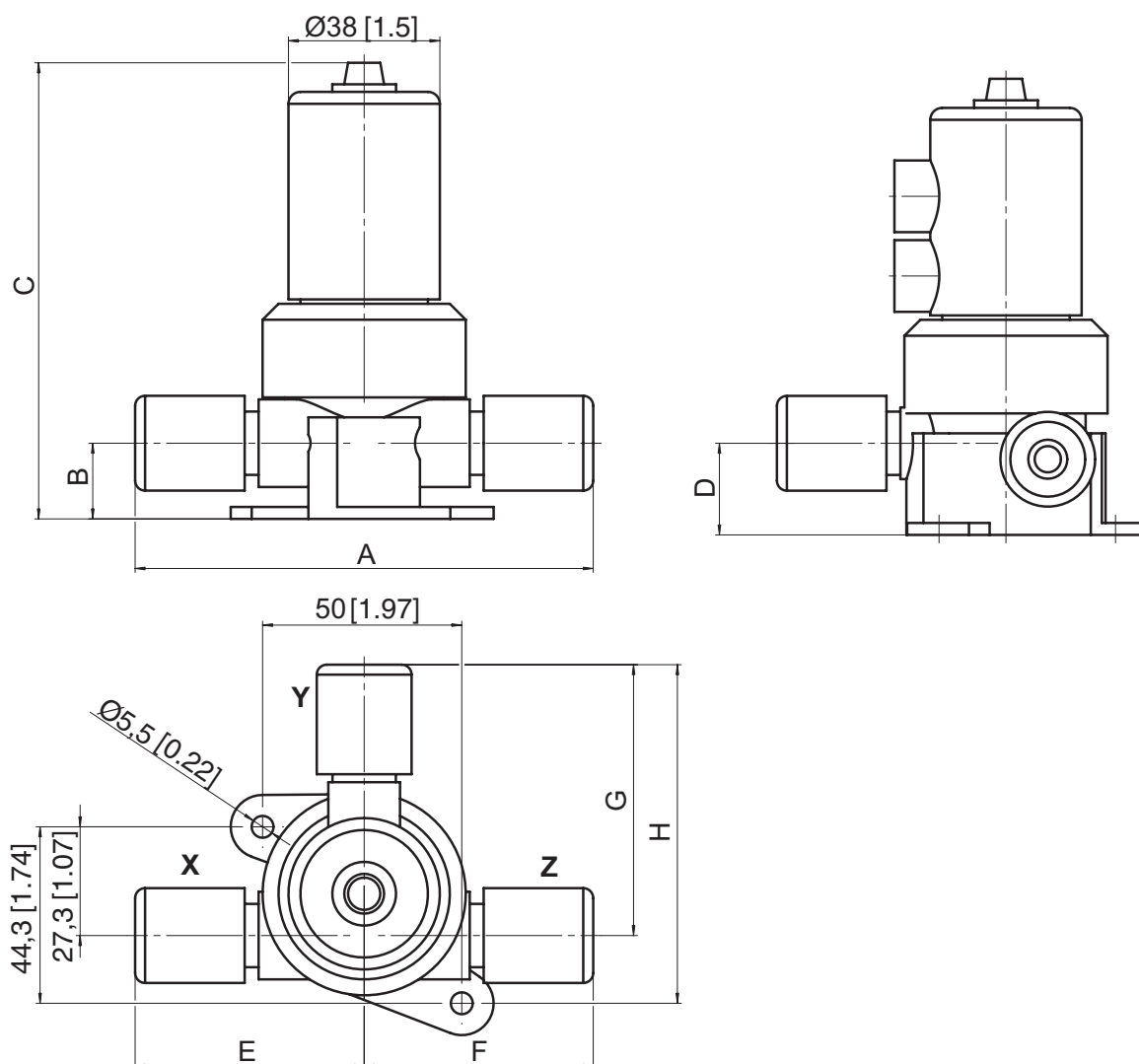


Estimados clientes,  
cambiamos los agujeros de  
montaje encima con todos los  
tamaños de la válvula para la  
asamblea más simple a los  
agujeros largos. Debido a la con-  
versión gradual en la fabricación  
puede ocurrir en esta fase que  
usted recibe ambos cuerpos de  
válvula con los nuevos agujeros  
ranurados y con las perforaciones  
redondas viejas.



Conexión		Medidas [mm/inch]				
X	Z	A	B	C	D	E
3/4" Salado	3/4" Salado	166,0/6,54"	25/0,98"	166,5/6,56"	83,0/3,26"	83,0/3,26"
3/4" Flare	3/4" Salado	165,9/6,53"	25/0,98"	166,5/6,56"	82,9/3,26"	83,0/3,26"
3/4" Flare	3/4" Flare	165,8/6,53"	25/0,98"	166,5/6,56"	82,9/3,26"	82,9/3,26"
1" Salado	1" Salado	166,0/6,54"	25/0,98"	166,5/6,56"	83,0/3,26"	83,0/3,26"
1" Flare	1" Salado	172,5/6,79"	25/0,98"	166,5/6,56"	89,5/3,52"	83,0/3,26"
1" Flare	1" Flare	179,0/7,05"	25/0,98"	166,5/6,56"	89,5/3,52"	89,5/3,52"
1" Flare	1" Space Saver	188,9/7,44"	25/0,98"	166,5/6,56"	89,5/3,52"	99,4/3,91"
1" Space Saver	1" Space Saver	198,8/7,83"	25/0,98"	166,5/6,56"	99,4/3,91"	99,4/3,91"
1" Tubo extendido	1" Tubo extendido	165,8/6,53"	25/0,98"	166,5/6,56"	82,5/3,24"	82,5/3,24"
1 1/4" Flare	1 1/4" Flare	238,4/9,39"	25/0,98"	166,5/6,56"	119,2/4,69"	119,2/4,69"
High Flow						
1" Flare	1" Flare	179,0/7,05"	25/0,98"	166,5/6,56"	89,5/3,52"	89,5/3,52"
1" PrimeLock	1" PrimeLock	185,0/7,28"	25/0,98"	166,5/6,56"	94,0/3,70"	94,0/3,70"
1" Flare	1" Space Saver	188,9/7,44"	25/0,98"	166,5/6,56"	89,5/3,52"	99,4/3,91"
1" Space Saver	1" Space Saver	198,8/7,83"	25/0,98"	166,5/6,56"	99,4/3,91"	99,4/3,91"
1" Tubo extendido	1" Tubo extendido	165,0/6,49"	25/0,98"	166,5/6,56"	82,5/3,24"	82,5/3,24"
1 1/4" PrimeLock	1 1/4" PrimeLock	209,0/8,23"	25/0,98"	166,5/6,56"	105,0/4,14"	105,0/4,14"
1 1/4" Flare	1 1/4" Flare	197,4/7,77"	25/0,98"	166,5/6,56"	119,2/4,69"	119,2/4,69"
1 1/4" Tubo extendido	1 1/4" Tubo extendido	176,0/6,92"	25/0,98"	166,5/6,56"	88,0/3,46"	88,0/3,46"

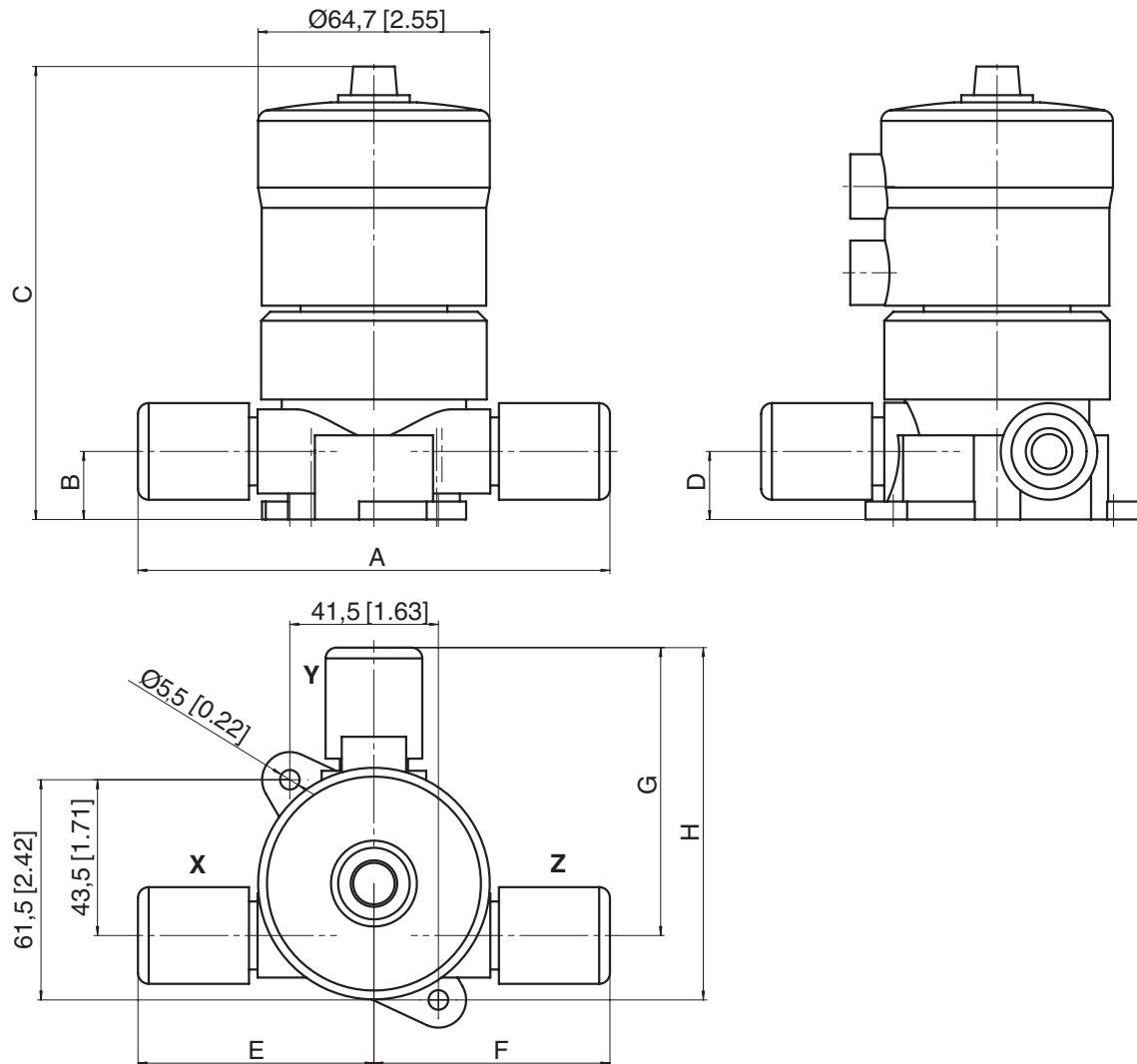
## Dimensiones de válvulas en T - tamaño de actuador 1



Conexión			Medidas [mm/inch]							
X	Y	Z	A	B	C	D	E	F	G	H
1/4" Soldada	1/4" Soldada	1/4" Soldada	106,0/4,17"	19,0/0,75"	114,50/4,51"	23,0/0,91"	53,0/2,08"	53,0/2,08"	63,5/2,50"	80,5/3,16"
1/2" Soldada	1/4" Soldada	1/2" Soldada	106,0/4,17"	19,0/0,75"	114,50/4,51"	23,0/0,91"	53,0/2,08"	53,0/2,08"	63,5/2,50"	80,5/3,16"
3/8" Flare	Flare 1/4"	3/8" Flare	115,0/4,53"	19,0/0,75"	114,50/4,51"	23,0/0,91"	57,5/2,26"	57,5/2,26"	67,4/2,65"	84,4/3,32"
3/8" Flare	3/8" Flare	3/8" Flare	115,0/4,53"	19,0/0,75"	114,50/4,51"	23,0/0,91"	57,5/2,26"	57,5/2,26"	68,0/2,68"	85,0/3,34"
1/2" Flare	3/8" Flare	1/2" Flare	120,8/4,76"	19,0/0,75"	114,50/4,51"	23,0/0,91"	60,4/2,37"	60,4/2,37"	68,0/2,68"	85,0/3,34"
1/2" Flare	3/8" Flare	SS* 1/2"	131,9/5,19"	19,0/0,75"	114,50/4,51"	23,0/0,91"	60,4/2,37"	71,5/2,81"	68,0/2,68"	85,0/3,34"
3/4" Flare	3/8" Flare	3/4" Flare	125,8/4,95"	19,0/0,75"	114,50/4,51"	23,0/0,91"	62,9/2,47"	62,9/2,47"	68,0/2,68"	85,0/3,34"
3/4" SS*	3/8" Flare	3/4" Flare	135,3/5,33"	19,0/0,75"	114,50/4,51"	23,0/0,91"	72,4/2,85"	62,9/2,47"	68,0/2,68"	85,0/3,34"
3/4" Flare	3/8" Flare	3/4" SS*	135,3/5,33"	19,0/0,75"	114,50/4,51"	23,0/0,91"	62,9/2,47"	72,4/2,85"	68,0/2,68"	85,0/3,34"

\*Space Saver

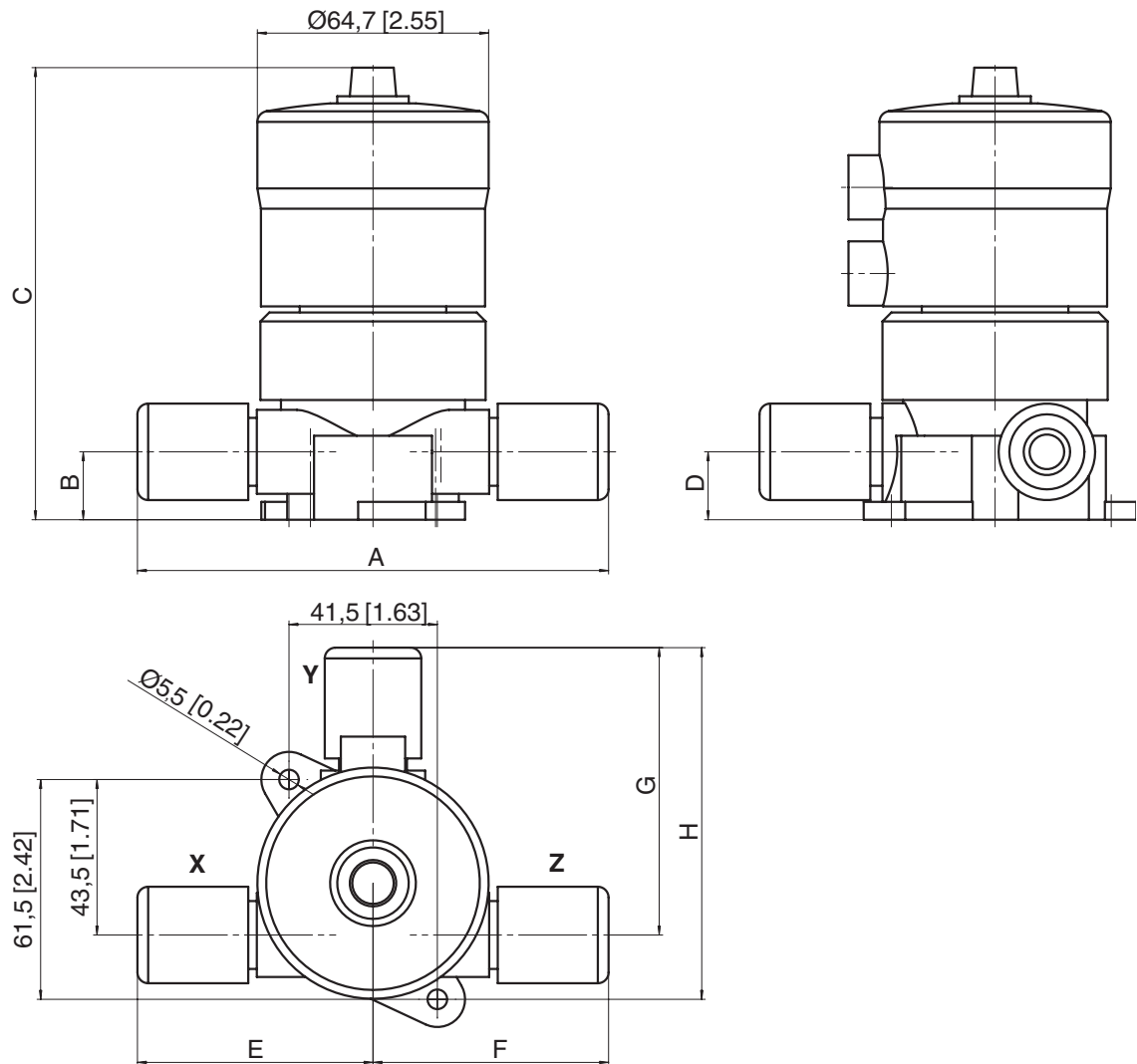
## Dimensiones de válvulas en T - tamaño de actuador 2



Conexión			Medidas [mm/inch]							
X	Y	Z	A	B	C	D	E	F	G	H
1/2" Soldada	1/2" Soldada	1/2" Soldada	122,0/4,80"	19,0/0,75"	126,5/4,98"	19,0/0,75"	61,0/2,40"	61,0/2,40"	75,5/2,97"	93,5/3,68"
1/2" Flare	1/2" Flare	1/2" Flare	131,8/5,19"	19,0/0,75"	126,5/4,98"	19,0/0,75"	65,9/2,59"	65,9/2,59"	80,4/3,17"	98,4/3,87"
1/2" Flare	1/2" Flare	SS* 1/2"	136,0/5,39"	19,0/0,75"	126,5/4,98"	19,0/0,75"	65,9/2,59"	70,1/2,76"	80,4/3,17"	98,4/3,87"
1/2" Flare	SS* 1/2"	1/2" Flare	131,8/5,19"	19,0/0,75"	126,5/4,98"	19,0/0,75"	65,9/2,59"	65,9/2,59"	85,5/3,37"	103,5/4,07"
3/4" Soldada	1/4" Soldada	3/4" Soldada	140,0/5,51"	25,0/0,98"	135,9/5,35"	28,5/1,12"	70,0/2,75"	70,0/2,75"	76,5/3,01"	96,0/3,76"
3/4" Flare	1/2" Flare	3/4" Flare	133,8/5,27"	19,0/0,75"	126,5/4,98"	19,0/0,75"	66,9/2,63"	66,9/2,63"	80,4/3,17"	98,4/3,87"
3/4" SS*	1/2" Flare	3/4" Flare	145,3/5,72"	19,0/0,75"	126,5/4,98"	19,0/0,75"	78,4/3,08"	66,9/2,63"	80,4/3,17"	98,4/3,87"
3/4" Flare	1/2" Flare	3/4" SS*	145,3/5,72"	19,0/0,75"	126,5/4,98"	19,0/0,75"	66,9/2,63"	78,4/3,08"	80,4/3,17"	98,4/3,87"
3/4" SS*	1/2" Flare	3/4" SS*	156,8/6,17"	19,0/0,75"	126,5/4,98"	19,0/0,75"	78,4/3,08"	78,4/3,08"	80,4/3,17"	98,4/3,87"
3/4" Flare	SS* 1/2"	3/4" Flare	133,8/5,27"	19,0/0,75"	126,5/4,98"	19,0/0,75"	66,9/2,63"	66,9/2,63"	85,5/3,37"	103,5/4,07"
3/4" Flare	3/4" Flare	3/4" Flare	133,8/5,27"	19,0/0,75"	126,5/4,98"	19,0/0,75"	66,9/2,63"	66,9/2,63"	81,4/3,20"	99,4/3,91"
3/4" SS*	3/4" Flare	3/4" Flare	145,3/5,72"	19,0/0,75"	126,5/4,98"	19,0/0,75"	78,4/3,08"	66,9/2,63"	81,4/3,20"	99,4/3,91"
3/4" Flare	3/4" Flare	3/4" SS*	145,3/5,72"	19,0/0,75"	126,5/4,98"	19,0/0,75"	66,9/2,63"	78,4/3,08"	81,4/3,20"	99,4/3,91"
3/4" Flare	3/4" SS*	3/4" Flare	133,8/5,27"	19,0/0,75"	126,5/4,98"	19,0/0,75"	66,9/2,63"	66,9/2,63"	92,4/3,63"	110,4/4,34"

\*Space Saver

## Dimensiones de válvulas en T - tamaño de actuador 2

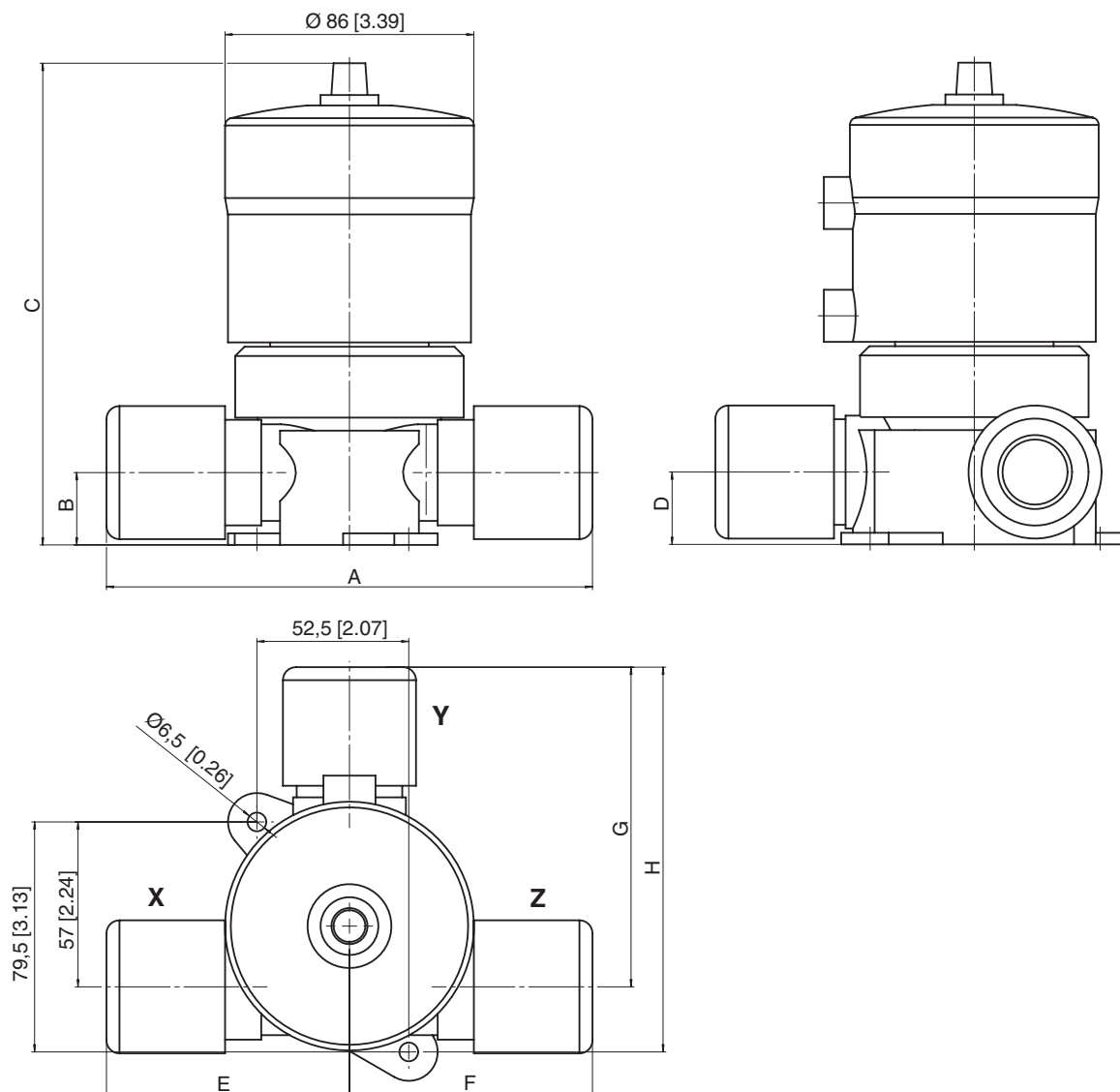


Conexión			Medidas [mm/inch]							
X	Y	Z	A	B	C	D	E	F	G	H
1/2" Soldada	SS* 1/2"	1/2" Soldada	122,0/4,80"	19,0/0,75"	109,0/4,29"	19,0/0,75"	61,0/2,40"	61,0/2,40"	85,5/3,37"	103,5/4,07"
3/4" Soldada	1/2" Soldada	3/4" Soldada	140,0/5,51"	25,0/0,98"	118,4/4,66"	28,5/1,12"	70,0/2,75"	70,0/2,75"	83,5/3,28"	103,0/4,05"
3/4" Soldada	1/2" Flare	3/4" Soldada	140,0/5,51"	25,0/0,98"	118,4/4,66"	28,5/1,12"	70,0/2,75"	70,0/2,75"	81,4/3,20"	100,9/3,97"
3/4" Soldada	3/4" Flare	3/4" Soldada	140,0/5,51"	25,0/0,98"	118,4/4,66"	28,5/1,12"	70,0/2,75"	70,0/2,75"	82,4/3,24"	101,9/4,01"
1" Flare	1/2" Flare	1" Flare	154,0/6,06"	25,0/0,98"	118,4/4,66"	28,5/1,12"	77,0/3,03"	77,0/3,03"	81,4/3,20"	100,9/3,97"
1" SS*	1/2" Flare	1" Flare	158,9/6,26"	25,0/0,98"	118,4/4,66"	28,5/1,12"	81,9/3,22"	77,0/3,03"	81,4/3,20"	100,9/3,97"
1" Flare	1/2" Flare	1" SS*	158,9/6,26"	25,0/0,98"	118,4/4,66"	28,5/1,12"	77,0/3,03"	81,9/3,22"	81,4/3,20"	100,9/3,97"
1" SS*	1/2" Flare	1" SS*	163,8/6,45"	25,0/0,98"	118,4/4,66"	28,5/1,12"	81,9/3,22"	81,9/3,22"	81,4/3,20"	100,9/3,97"
1" Flare	3/4" Flare	1" Flare	154,0/6,06"	25,0/0,98"	118,4/4,66"	28,5/1,12"	77,0/3,03"	77,0/3,03"	82,4/3,24"	101,9/4,01"
1" SS*	3/4" Flare	1" Flare	158,9/6,26"	25,0/0,98"	118,4/4,66"	28,5/1,12"	81,9/3,22"	77,0/3,03"	82,4/3,24"	101,9/4,01"
1" Flare	3/4" Flare	1" SS*	158,9/6,26"	25,0/0,98"	118,4/4,66"	28,5/1,12"	77,0/3,03"	81,9/3,22"	82,4/3,24"	101,9/4,01"
1" Flare	3/4" SS*	1" Flare	154,0/6,06"	25,0/0,98"	118,4/4,66"	28,5/1,12"	77,0/3,03"	77,0/3,03"	92,9/3,65"	112,4/4,42"

\*Space Saver



## Dimensiones de válvulas en T - tamaño de actuador 3



Conexión			Medidas [mm/inch]							
X	Y	Z	A	B	C	D	E	F	G	H
1" Soldada	1/2" Soldada	1" Soldada	163,0/6,42"	25/0,98"	166,5/6,56"	25/0,98"	81,5/3,20"	81,5/3,20"	102,0/4,02"	124,5/4,90"
1" Soldada	1/2" Flare	1" Soldada	163,0/6,42"	25/0,98"	166,5/6,56"	25/0,98"	81,5/3,20"	81,5/3,20"	99,9/3,93"	122,4/4,81"
1" Soldada	3/4" Soldada	1" Soldada	163,0/6,42"	25/0,98"	166,5/6,56"	25/0,98"	81,5/3,20"	81,5/3,20"	102,0/4,02"	124,5/4,90"
1" Soldada	1" Soldada	1" Soldada	163,0/6,42"	25/0,98"	166,5/6,56"	25/0,98"	81,5/3,20"	81,5/3,20"	103,5/4,07"	126,0/4,96"
1" Soldada	1" Flare	1" Soldada	163,0/6,42"	25/0,98"	166,5/6,56"	25/0,98"	81,5/3,20"	81,5/3,20"	110,5/4,35"	133,0/5,23"
1" Flare	1" Flare	1" Flare	168,0/6,61"	25/0,98"	166,5/6,56"	25/0,98"	84,0/3,30"	84,0/3,30"	110,5/4,35"	133,0/5,23"
1" SS*	1" Flare	1" Flare	177,9/7,00"	25/0,98"	166,5/6,56"	25/0,98"	93,9/3,69"	84,0/3,30"	110,5/4,35"	133,0/5,23"
1" Flare	1" Flare	1" SS*	177,9/7,00"	25/0,98"	166,5/6,56"	25/0,98"	84,0/3,30"	93,9/3,69"	110,5/4,35"	133,0/5,23"
1 1/4" Flare	1/2" Flare	1 1/4" Flare	238,4/9,39"	25/0,98"	166,5/6,56"	25/0,98"	119,2/4,69"	119,2/4,69"	99,9/3,93"	122,4/4,81"
1 1/4" Flare	1" Flare	1 1/4" Flare	238,4/9,39"	25/0,98"	166,5/6,56"	25/0,98"	119,2/4,69"	119,2/4,69"	110,5/4,35"	133,0/5,23"
1 1/4" Flare	1 1/4" Flare	1 1/4" Flare	238,4/9,39"	25/0,98"	166,5/6,56"	25/0,98"	119,2/4,69"	119,2/4,69"	143,2/5,63"	165,7/6,52"

\*Space Saver

## Accesorios



### **GEMÜ C67 STA**

Herramienta de mantenimiento  
para actuadores



### **GEMÜ 1098**

Mandril conformador de mangueras



### **GEMÜ CF STF**

Herramienta de mantenimiento  
para tuercas de racor flare

Véanse más válvulas, productos High Purity, accesorios y otros artículos en el programa de productos y la lista de precios. Póngase en contacto con nosotros.