

Ultrareine PVDF Membranventile

Aufbau

Die ultrareinen, fremd- bzw. manuellgesteuerten 2/2-Wege-Membranventile **CleanStar® C60 / C67** besitzen einen PVDF-Körper. Alle medienberührende Teile sind aus PVDF oder PTFE (Membrane). Die außenliegenden Antriebsteile bestehen ebenfalls aus PVDF. Hubbegrenzung und Sichtanzeige sind serienmäßig. Beide Ventile verfügen über integrierte, stabile Befestigungslaschen. Eine Anschlussmöglichkeit für einen Leckagesensor ist vorhanden.

Eigenschaften

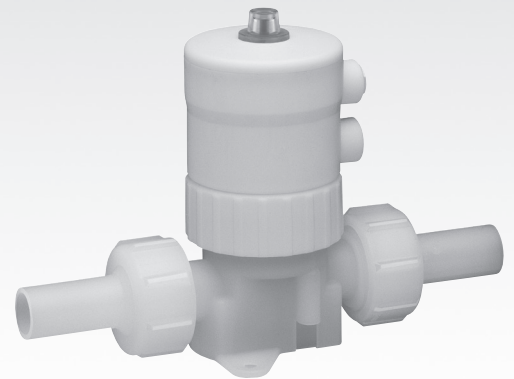
- Speziell für Reinstmedien geeignet
- Metallfreiheit (bei GEMÜ C67)
- Hohe Durchflussleistung
- Armaturenverschraubung für einfachen radialen Ein- und Ausbau
- Unter Reinraumbedingungen hergestellt

Vorteile

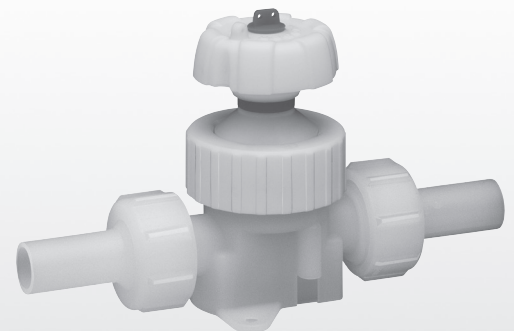
- Minimale Kontamination
- Totraumarm
- Beliebige Durchflussrichtung

Damit erzielen Sie:

- Kurze Anlagenfreispülzeiten
- Hohe „MTBF“
- Maximale Ausbeute
- Reduzierte Kosten

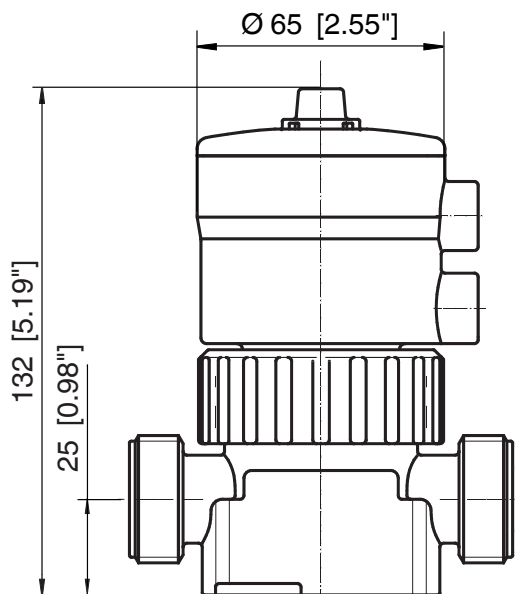


GEMÜ C60 PVDF



GEMÜ C67 PVDF

Abmessungen GEMÜ C60 PVDF 1/2" [mm / inch]



Weitere Abmessungen siehe Seite 3 u. 4

Technische Daten

Betriebsmedium

Aggressive, neutrale, gasförmige und flüssige Medien.
- insbesondere Reinstmedien - die die physikalischen und chemischen Eigenschaften des jeweiligen Gehäuse- und Membranwerkstoffes nicht negativ beeinflussen.

Betriebsdruck

Max. 6 bar einseitig anstehend

Vacuum 400 mbar/abs*

* Die Lebensdauer kann durch höheren Unterdruck oder bei pumpensaugseitig eingebauten Ventilen beeinträchtigt werden.

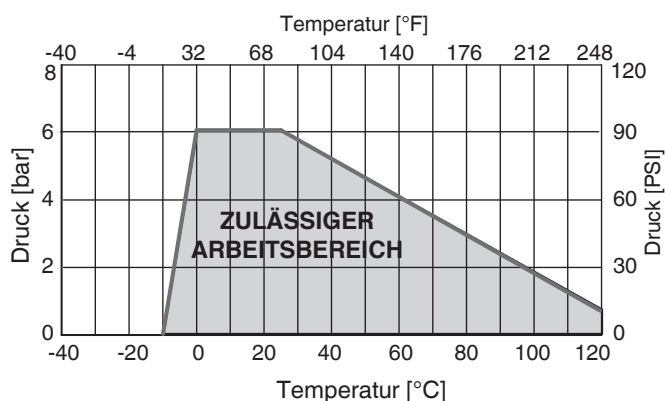
Durchflussrichtung

Beliebig

Betriebstemperatur

siehe Temperatur/Druck-Diagramm

Temperatur / Druck - Diagramm



Hinweis für den Gebrauch des Diagramms

Das Temperatur / Druck-Diagramm ist nur eine Orientierungshilfe. Die Angaben beziehen sich auf Wasser als Betriebsmedium. Änderungen der Betriebsbedingungen oder andere Medien können zu Abweichungen führen. Im Zweifelsfall ist es ratsam, mittels einer Probeinstallation das Verhalten des Materials unter den definitiven Betriebsbedingungen zu testen.

Temperaturen unter 0°C können die Betätigungsgeschwindigkeit negativ beeinflussen.

Umgebungstemperatur

Max. 60 °C (130 °F)

Materialien

Mediumsbenetzte Teile (Körper)	PVDF
Membrane	PTFE
Antriebssteile außenliegend	PVDF

GEMÜ C60

Steuerdruck

Federkraft geschlossen (Antriebsgröße 2)	4 - 7 bar
„Federkraft geöffnet“ und „beidseitig angesteuert“	max. 4 bar

Steuerluft-Anschluss

Größe G 1/8

Füllvolumen

Antriebsgröße	Steuerfunktion	Code	Füllvolumen [cm³]
2	Federkraft geschlossen	1	24,0
	Federkraft geöffnet	2	39,0
	Beidseitig angesteuert (geschlossen)	3	39,0
	Beidseitig angesteuert (geöffnet)	3	24,0

Kv / Cv-Werte Durchgangsventile

Anschluss				Größe		Kv-Wert*	Cv-Wert
Größe		Anschlussart	Code	DN	Antrieb	l/min	US gal/min
1/2"	Rohr	Armaturenverschraubung	7, 78	15	2	68,0	4,7

* Grundlage der Messung ist Wasser bei 5 bar Eingangsdruck und einer Temperatur von 20 °C.

Bestelldaten

Typ	Code
Ventil mit pneumatischem Antrieb	C60
Ventil mit manuellem Antrieb	C67

Nennweite	Code
Rohr (1/2") DN 15	15

Gehäuseform	Code
Zweiwege-Durchgangskörper	D

Anschlussart Ventilkörper	Code
Armaturenverschraubung mit Einlegeteil DIN (Muffe)	7
Armaturenverschraubung mit Einlegeteil DIN (IR-Stumpfschweißen)	78

Werkstoff Ventilkörper	Code
PVDF	20

Dichtwerkstoff	Code
PTFE / EPDM, einteilig	54
PTFE/EPDM	5A

Steuerfunktion	Code
Manuell betätigt (C67)	0
In Ruhestellung geschlossen (C60)	1
In Ruhestellung geöffnet (C60)	2
Beidseitig gesteuert (C60)	3

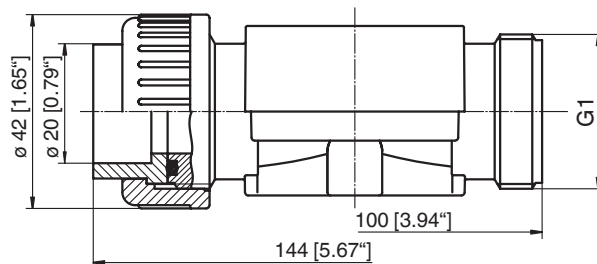
Antriebsausführung	Code
Antriebsgröße 2	2

Ausführung High Purity	Code
High Purity weiß	HPW

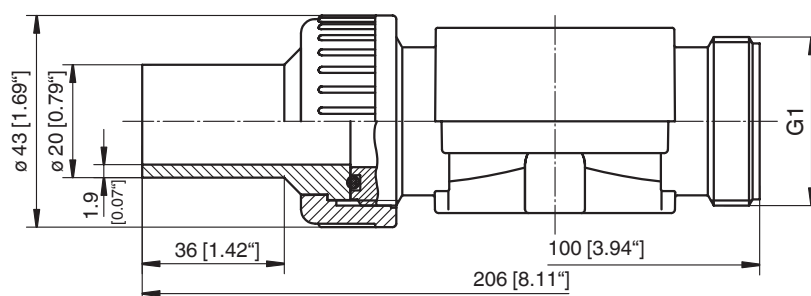
Bestellbeispiel	C60	15	D	78	20	5A	1	2	HPW
Typ	C60								
Nennweite (Code)		15							
Gehäuseform (Code)			D						
Anschlussart Ventilkörper (Code)				78					
Werkstoff Ventilkörper (Code)					20				
Dichtwerkstoff (Code)						5A			
Steuerfunktion (Code)							1		
Antriebsausführung (Code)								2	
Ausführung High Purity (Code)									HPW

Anschlussmaße [mm / inch]

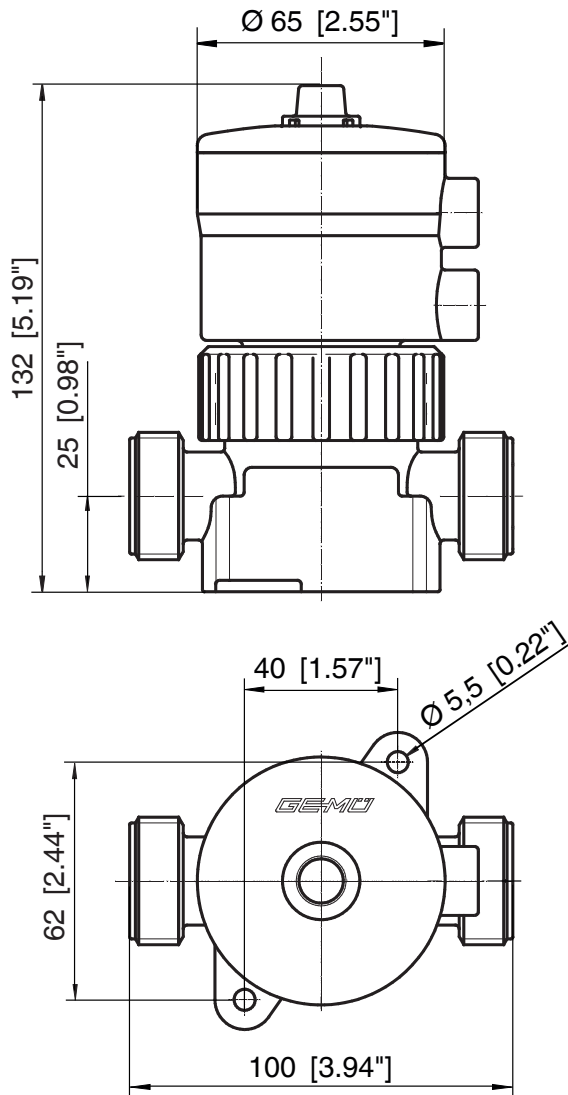
Code 7



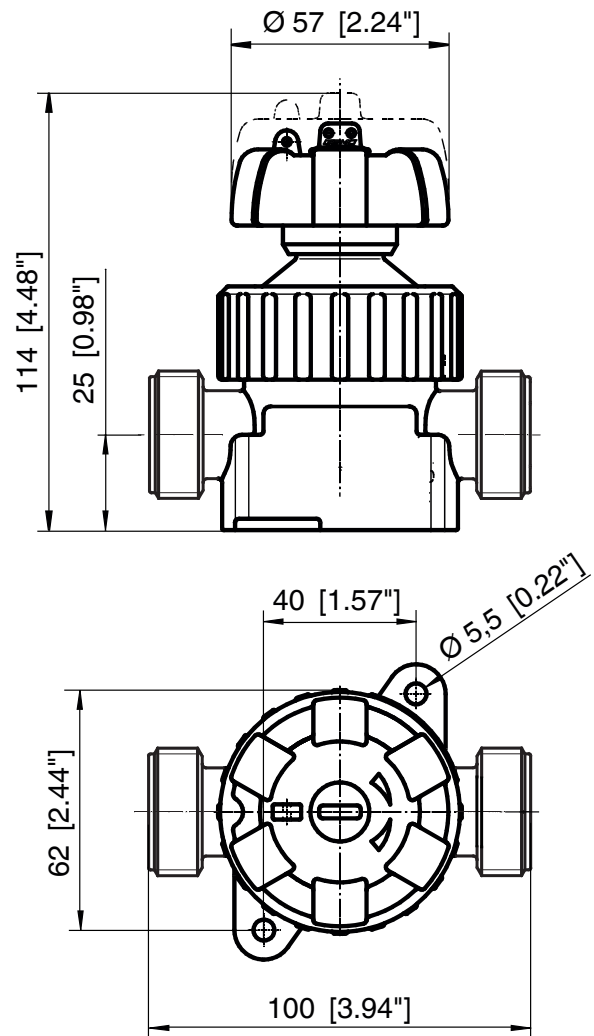
Code 78



GEMÜ C60



GEMÜ C67



Zubehör



GEMÜ C67 STA
Service-Werkzeug für Antriebe



GEMÜ 1098
Schlauchformdorn



GEMÜ CF STF
Service-Werkzeug für
Flare-Überwurfmuttern

Weitere Ventile, High Purity Produkte, Zubehör und andere Produkte
siehe Erzeugnisprogramm und Preisliste. Nehmen Sie Kontakt mit uns auf.

GEMÜ® UNTERNEHMENSBEREICH
VENTIL-, MESS- UND REGELSYSTEME

