

### 结构

**GEMÜ 610**气动两位两通气动隔膜阀，其免维护塑料活塞执行器可通过所有惰性气体控制。控制方式有“常闭”、“常开”和“双作用”。

### 特点

- 适用于惰性、腐蚀性\*、液体和气体介质
- 阀门耐受脏污的磨蚀性介质
- 内置目测位置指示器
- 紧凑型结构
- 阀体和膜片有不同的材质和规格可用
- 流向和安装位置任意

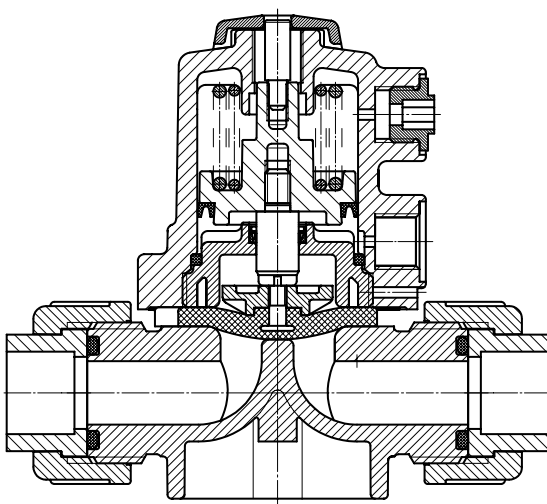
### 优点

- 所有与介质接触的部件和阀体均采用塑料材质
- 选装附件
  - 行程限制装置
  - 电动定位器
  - 带微动开关或接近开关的电动位置显示器
- 专用解决方案和模块设计请另询

\* 参见第2页工作介质的说明



剖面图



## 技术参数

### 工作介质

对阀体和膜片材质的物理和化学属性无不良影响的腐蚀性、惰性、气态和液态介质。

### 工作介质温度

阀体PVC-U	10至60 °C
阀体PP/PP-H	5至80 °C
阀体PVDF	-10至80 °C
允许的工作压力取决于工作介质的温度	

### 环境温度

阀体PVC-U	10至50 °C
阀体PP/PP-H	5至50 °C
阀体PVDF	-10至50 °C

### 控制介质

惰性气体	
所允许的最高控制介质温度	40 °C
充气容量	0.02 dm³

### 阀体采用活接螺套时的O形圈材质

膜片材质	O形圈材质
NBR	EPDM
FKM	FKM
EPDM	EPDM
PTFE	FKM
其它组合请另询	

### 塑料压力/温度相关性

温度单位 °C (塑料阀体)		-20	-10	±0	5	10	20	25	30	40	50	60	70	80
阀体材质		允许的工作压力 [bar]												
PVC-U	代码1	-	-	-	-	6,0	6,0	6,0	6,0	6,0	3,5	1,5	-	-
PP/PP-H	代码5/N5	-	-	-	6,0	6,0	6,0	6,0	6,0	6,0	5,5	4,0	2,7	1,5
PVDF	代码20	-	6,0	6,0	6,0	6,0	6,0	6,0	6,0	6,0	6,0	6,0	5,4	4,7

更高温度范围请另询。请注意按照环境和介质温度在阀体上调节混合温度，不得超过上方注明的数据。

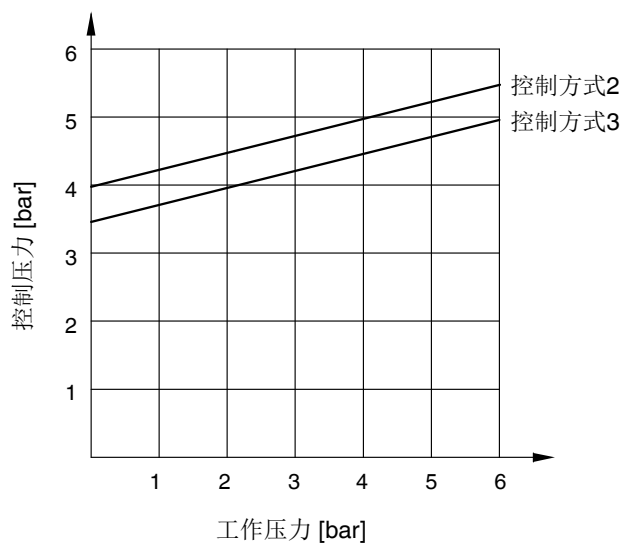
		工作压力	控制压力 [bar]			Kv值
膜片尺寸	DN	[bar]	控制方式1	控制方式2	控制方式3	[m³/h]
10	12	0 - 6	5 - 7	最大5.5 见图	最大5.0	2,8
	15					3,5
	20					3,5

所有压力均为表压。工作压力数据通过阀门闭合状态下单侧静态施加工作压力确定。只要在注明的数值范围内，就可以保证阀座上和对外的密封性。两侧工作压力和高纯度介质的要求请另询。控制压力数值由行程决定。

Kv值根据DIN EN 60534确定，入口压力5 bar， $\Delta p$  1 bar，阀体材质为带弹性软膜片的PVC-U。

其他产品配置（例如其他膜片材质或阀体材质）的Kv值可能有所偏差。通常所有膜片均受到压力、温度、过程和拧紧扭矩的影响。因此，Kv值可能超出标准公差极限。

Kv值曲线（Kv值取决于阀门行程）可根据隔膜材料和使用期限而变化。



图表中所示的控制压力取决于常用的工作压力，在此处仅供参考，为的是在系统运行时减轻对膜片的磨损。

对于气动隔膜阀，阀门行程与控制压力和工作压力之间的相关性存在着密切的关联。

对于常闭阀门：工作压力越低，控制压力就必须越高，以便完全打开阀门。对于常开阀门，情况则相反。

但是，原则上必须确保任何情况下都不得超过规定的最大压力或低于最小压力。

所需的控制压力请参见图表。

## 订购信息

阀体结构	代码
直通阀体	D

连接方式	代码
内螺纹DIN ISO 228	1
粘接套头DIN	2
公制活接螺套	7
红外对焊焊接接管, BCF	28
英制活接螺套 - BS (套头)	33
带PVDF锁紧螺母的活接接口	75
带红外对焊焊接的公制活接螺套	78

阀体材质	代码
PVC-U, 灰色	1
PP, 玻璃纤维增强型	5
PVDF	20
PP-H, 天然	N5*
* 仅搭配集成式固定板 (代码M)	

膜片材质	代码
NBR	2
FKM	4
EPDM	17
EPDM	29
PTFE/EPDM, 单片	52

控制方式	代码
常闭 (NC)	1
常开 (NO)	2
双作用 (DA)	3

执行器尺寸	代码
膜片尺寸10 控制气体接口, 与流向呈90°角	1/N
膜片尺寸10 控制气体接口与流向一致	1RN

集成式固定板	代码
包括固定板 材质代码20、N5	M
无固定板 材质代码20	O
无固定板 材质代码1和5	-

控制方式	代码
NSF 61饮用水认证	N

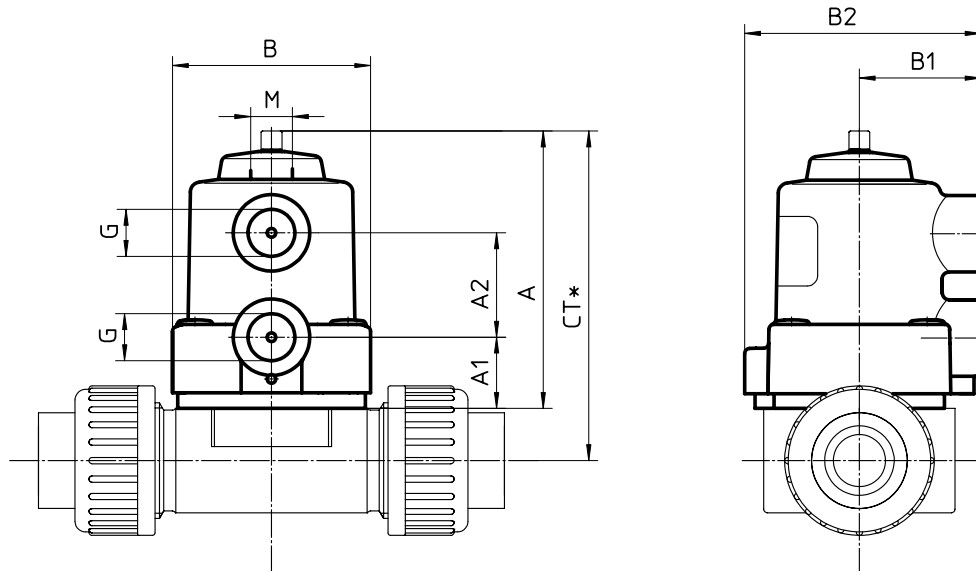
订购示例	610	15	D	7	1	17	1	1/N	-	N
型号	610									
公称通径		15								
阀体结构 (代码)			D							
连接方式 (代码)				7						
阀体材质 (代码)					1					
膜片材质 (代码)						17				
控制方式 (代码)							1			
执行器尺寸 (代码)								1/N		
集成式固定板 (代码)									-	
控制方式 (代码)										N

# 尺寸 [mm]

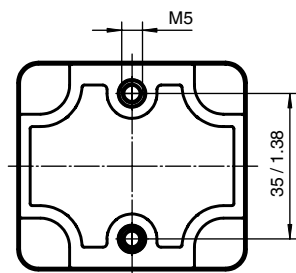
## 执行器尺寸

MG	DN	A	A1	A2	B	B1	B2	G	M	重量 [kg]
10	12 - 20	82	21	30	57	35	68	G 1/4	M12x1	0,18

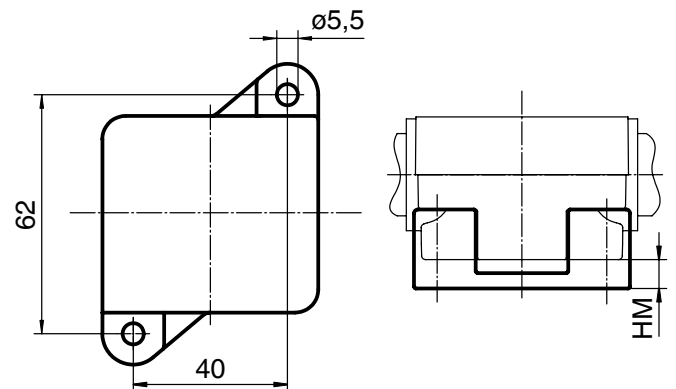
MG = 膜片尺寸



## 阀体安装尺寸 [mm]



## 固定板尺寸, 代码M [mm]



膜片尺寸	M	f
10	M5	35,0

膜片尺寸	材质代码20, N5	HM
10	DN 12	5,0
	DN 15	4,5
	DN 20	4,5

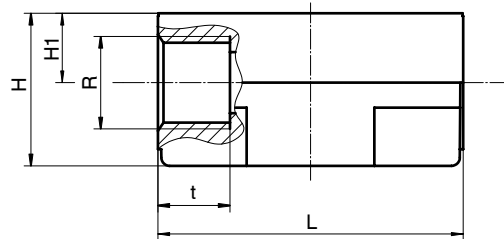
## 阀体尺寸 [mm]

内螺纹，连接代码1  
阀体材质PVC-U（代码1）、PP（代码5）、PVDF（代码20）

MG	DN	R	t	H		H1		L	重量 [kg]
				材质代码1、5	材质代码20	材质代码1、5	材质代码20		
10	12	G3/8	13	27,5	31,5	12,5	12,5	55	0,08

材质参见尾页的一览表

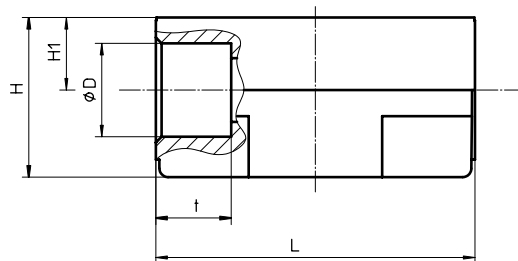
MG = 膜片尺寸



粘接套头，连接代码2  
阀体材质PVC-U（代码1）

MG	DN	ø D	t	H	H1	L	重量 [kg]
10	12	16	13	27,5	12,5	55	0,06

MG = 膜片尺寸



## 阀体尺寸 [mm]

公制活接螺套（套头），连接代码7  
阀体材质PVC-U（代码1）、PP（代码5）、PVDF（代码20）\*、PP-H（代码N5）\*

MG	DN	L1	L2		H		H1		øD	ød	R	重量 [kg]
			材质 代码1、20	材质 代码5、N5	材质 代码1、5	材质 代码20、N5	材质 代码1、5	材质 代码20、N5				
10	15	90	128	125	30	41	15	16	43	20	G1	0,18

\*带集成式固定板（代码M），注意尺寸HM（参见第4页）

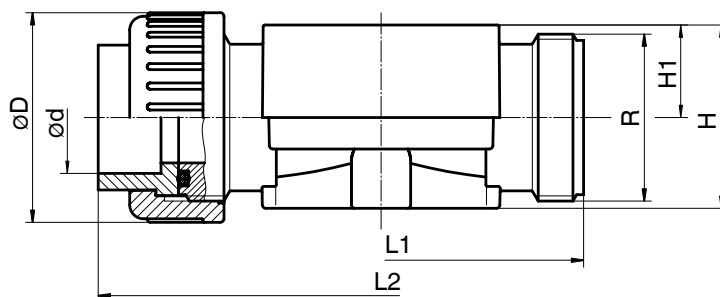
材质参见尾页的一览表

MG = 膜片尺寸

英制活接螺套（套头），连接代码33  
阀体材质PVC-U（代码1）

MG	DN	NPS	L1	L2	H	H1	øD	ød	R	重量 [kg]
10	15	1/2 "	90	128	30	15	43	21,4	G1	0,13

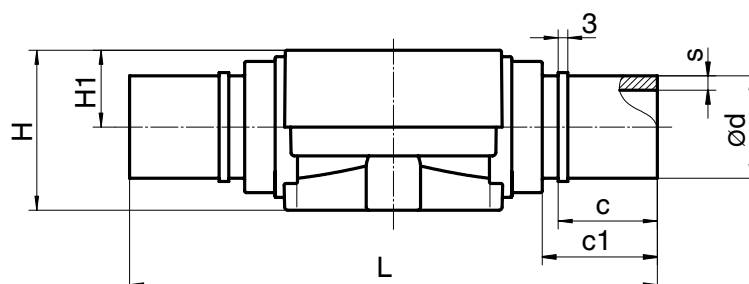
MG = 膜片尺寸



红外对焊焊接接管，BCF，连接代码28  
阀体材质PVDF（代码20）

MG	DN	L	H	H1	ød	s	c	c1	重量 [kg]
10	15	134	41	16	20	1,9	31	37	0,13

MG = 膜片尺寸

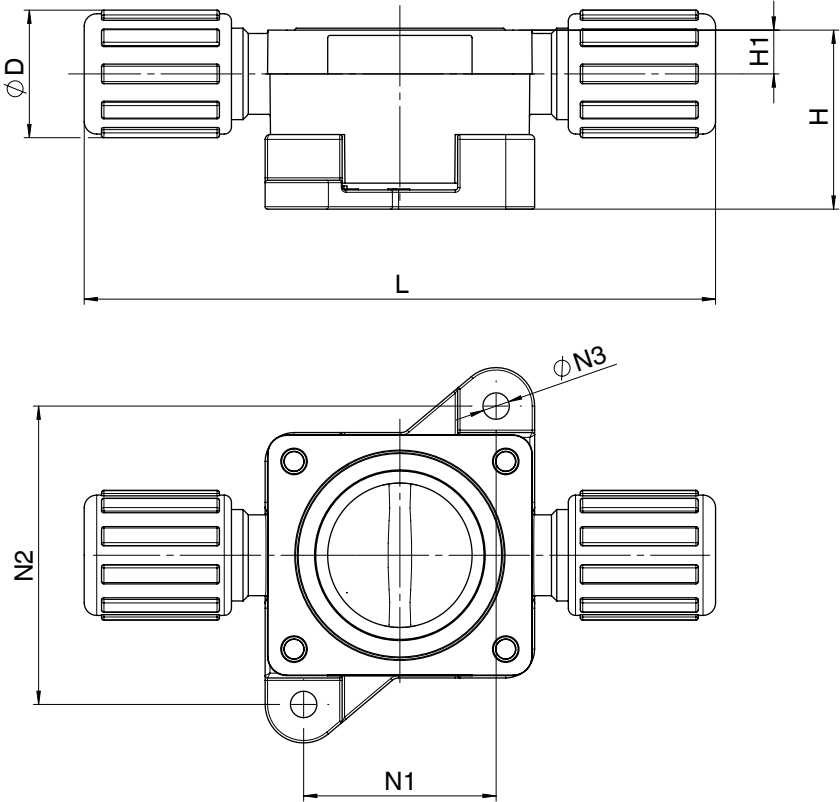


阀体尺寸 [mm]

带PVDF锁紧螺母的活接接口，连接代码75  
阀体材质PP-H（代码N5）

MG	DN	L	H	H1	øD	N1	N2	øN3	重量 [kg]
10	15	132	38,1	10	26,5	40	62,0	5,5	0,08
	20	134	44,5	15	26,5	40	62,0	5,5	0,125

MG = 膜片尺寸



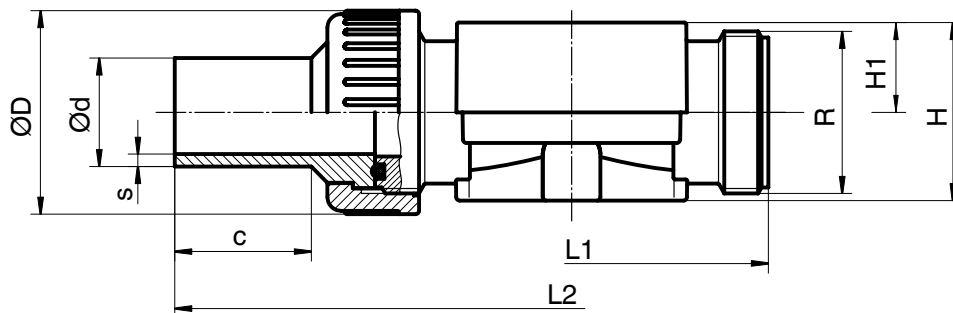


## 阀体尺寸 [mm]

公制活接螺套，连接代码78  
阀体材质PP（代码5）、PVDF（代码20）\*、PP-H（代码N5）\*，

膜片尺寸	DN	L1	L2	H		H1		øD	R	ød	s	c	重量 [kg]
				材质代码5	材质代码20、N5	材质代码5	材质代码20、N5						
10	15	90	196	30	41	15	16	42	1	20	1,9	36	0,20

\*带集成式固定板（代码M），注意尺寸HM（参见第4页）  
材质参见下面的一览表



## GEMÜ 610 阀体一览

连接代码		1			2	7				28	33	75	78		
材质代码		1	5	20	1	1	5	20	N5	20	1	N5	5	20	N5
MG	DN														
10	12	X	X	X	X	-	-	-	-	-	-	-	-	-	-
	15	-	-	-	-	X	X	X	X	X	X	X	X	X	X
	20	-	-	-	-	-	-	-	-	-	-	X	-	-	-

MG = 膜片尺寸

## 概述-产品一致性NSF（特殊功能代码N）

膜片尺寸	DN	连接代码				材质代码	膜片材质（代码）
		1	2	7	33		
10	12	X	X	-	-	X	X
	15	-	-	X	X	X	X

更多塑料隔膜阀、附件和其它产品，请参见我们的产品目录和价格表。  
竭诚欢迎您联系我们。

**GEMÜ** 公司产品范围  
阀门、测量及控制系统

