

GEMÜ B22

2/2-ходовой шаровой кран с ручным управлением



Характеристики

- Подходят для применения в вакууме
- Надежное уплотнение шпинделя, не требующее техобслуживания
- Антистатический узел

Описание

Трехкомпонентный 2/2-ходовой металлический шаровой кран GEMÜ B22 с ручным управлением. Он оснащен рукояткой с пластиковым покрытием с фиксатором. Уплотнение седла выполнено из PTFE.

Технические характеристики

- Температура среды : -20 до 180 °C
- Температура окружающей среды : -20 до 60 °C
- Рабочее давление : 0 до 63 бар
- Номинальные размеры : DN 8 до 100
- Формы корпуса : Проходной корпус
- Формы шара: Шаровой регулирующий плунжер
- Виды соединений : Патрубок | Резьба | Фланец
- Стандарты соединений: ASME | DIN | EN | ISO | NPT
- Материалы корпуса: 1.4408, точное литье
- Материалы уплотнений: PTFE
- Соответствия: ATEX | EAC | FDA | TA-Luft | VO (EG) № 2023/2006 | Директива (ЕС) 10/2011 | Директива (ЕС) 1935/2004





Технические данные в зависимости от соответствующей конфигурации



дальнейшая информация
код сайта: GW-B22

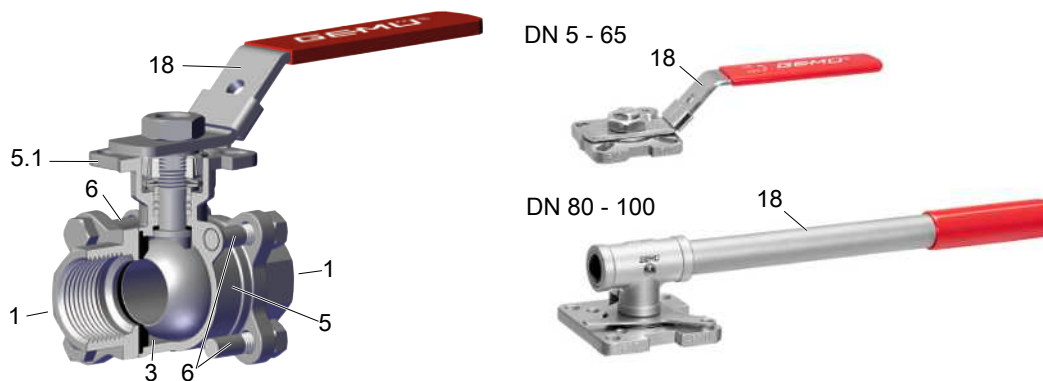


Линейка устройств

				
	GEMÜ BB02	GEMÜ B22	GEMÜ B42	GEMÜ B52
Тип привода				
без привода	●	-	-	-
ручн.	-	●	-	-
пневматический	-	-	●	-
электрический	-	-	-	●
Номинальные размеры	DN 8 до 100	DN 8 до 100	DN 8 до 100	DN 8 до 100
Температура среды	-20 до 180 °C	-20 до 180 °C	-20 до 180 °C	-20 до 180 °C
Рабочее давление	0 до 63 бар	0 до 63 бар	0 до 63 бар	0 до 63 бар
Виды соединений				
Патрубок	●	●	●	●
Резьба	●	●	●	●
Фланец	●	●	●	●

Описание устройства

Конструкция



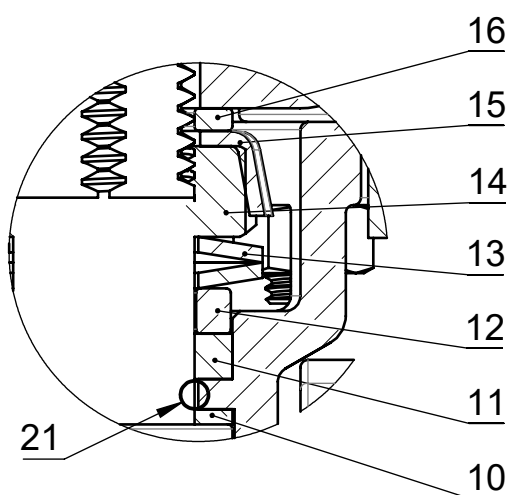
Позиция	Наименование	Материалы
5	Корпус шарового крана	1.4408/CF8M
1	Соединения для трубопровода	1.4408/CF8M, 1.4409/CF3M (сварные соединения)
5.1	Монтажный фланец ISO 5211	1.4408/CF8M
18	Рукоятка	1.4408/CF8M
6	Палец	A2 70
3	Уплотнение	PTFE

Отверстие для сброса давления

Отверстие для
сброса давления



Система уплотнения шпинделя



Позиция	Наименование	Материал
10	Уплотнение	PTFE
11	Кольцо V-образного сечения	PTFE
12	Втулка из нержавеющей стали	SS304 – 1.4301
13	Тарельчатая пружина	SS304 – 1.4301
14	Ходовая гайка	A2 70
15	Заглушка	SS304 – 1.4301
16	Шайба	SS304 – 1.4301
21	Кольцевой уплотнитель (уплотнение шпинделя)	Viton

Продолжительный срок службы благодаря тройному уплотнению шпинделя

- Коническое уплотнение шпинделя:

Расположенное под углом 45° уплотнение **10** надежно препятствует выходу рабочей среды при срабатывании шпинделя

- Кольцевой уплотнитель:

Стабилизирующее уплотнение шпинделя **21** с малым износом и долгим сроком службы

- С предварительным натяжением:

Узел шпинделя состоит из нескольких колец V-образного сечения **11**, тарельчатой пружины **13** и втулки из нержавеющей стали **12**. Тарельчатая пружина **13** предварительно натягивается с помощью ходовой гайки **14**. Усилие преднатяга передается через втулку из нержавеющей стали **12** и распределяется по кольцам V-образного сечения **11**, препятствуя тем самым выходу рабочей среды. Предварительное поджатие обеспечивает продолжительное время работы и надежное уплотнение шпинделя, не требующее частого технического обслуживания.

Применение

- Отопительные системы
- Производство напитков
- Пищевая промышленность
- Химия
- Установки для питьевой воды
- Обрабатывающие отрасли промышленности
- Оборудование для инженерных систем зданий и сооружений

Доступные варианты

Виды соединений ¹⁾	Материалы корпуса ²⁾	
	Код 37	Код C7
Патрубок (коды 17, 19, 59, 60)	-	X
Резьбовая муфта (код 1, 31)	X	-
Фланец (код 8, 11)	X	-

1) Вид соединения

Код 1: Резьбовая муфта DIN ISO 228

Код 31: Резьбовая муфта NPT

Код 8: Фланец EN 1092, PN 16, форма В, монтажная длина FTF EN 558 серия 1, ISO 5752, базовая серия 1

Код 11: Фланец EN 1092, PN 40, форма В, монтажная длина FTF EN 558 серия 1, ISO 5752, базовая серия 1

Код 17: Патрубок EN 10357, серия А (ранее DIN 11850 серия 2) / DIN 11866 серия А

Код 19: Патрубок DIN EN 12627

Код 59: Патрубок ASME BPE

Код 60: Патрубок ISO 1127 / EN 10357, серия С / DIN 11866, серия В


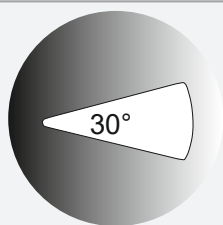
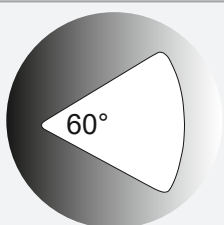
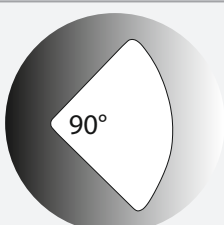
2) Материал шарового крана

Код 37: 1.4408/CF8M (корпус, соединение), 1.4401/SS316 (шар, вал)

Код C7: 1.4408/CF8M (корпус), 1.4409/CF3M (соединение), 1.4401/SS316 (шар, вал)

Регулирующий шар

от DN 15 до DN 100

Регулирующий шар	Код U	Код Y	Код W
			

Примечание: В случае стандартного проходного корпуса последующее дооснащение регулирующим шаром невозможно.

Данные для заказа

Данные для заказа дают обзор стандартных конфигураций.

Перед заказом проверяйте доступность. Дополнительные конфигурации по запросу.

Устройства, заказываемые с **вариантами (опциями), выделенными жирным шрифтом**, представляют собой так называемые предпочтительные серии. В зависимости от номинального размера их поставка осуществляется быстрее.

Коды для заказа

1 Тип	Код
Шаровой кран, металлический, с ручным управлением, трехкомпонентный, ISO 5211, верхний фланец, рукоятка с возможностью запираения, малообслуживаемое уплотнение шпинделя и защищенный от выдавливания вал, с антистатическим устройством	B22

2 DN	Код
DN 8	8
DN 10	10
DN 15	15
DN 20	20
DN 25	25
DN 32	32
DN 40	40
DN 50	50
DN 65	65
DN 80	80
DN 100	100

3 Форма корпуса/шаровидная форма	Код
2-ходовой проходной корпус	D
2-ходовой проходной корпус, V-шар 30° (значение пропускной способности Kv см. в «Технических характеристиках»)	U
2-ходовой проходной корпус, V-шар 90° (значение пропускной способности Kv см. в «Технических характеристиках»)	W
2-ходовой проходной корпус, V-шар 60° (значение пропускной способности Kv см. в «Технических характеристиках»)	Y

4 Вид соединения	Код
Патрубок	
Патрубок EN 10357, серия A (ранее DIN 11850 серия 2) / DIN 11866 серия A	17
Патрубок DIN EN 12627	19
Патрубок ASME BPE	59
Патрубок ISO 1127 / EN 10357, серия C / DIN 11866, серия B	60
Резьбовая муфта	
Резьбовая муфта DIN ISO 228	1
Резьбовая муфта NPT	31

4 Вид соединения	Код
Фланец	
Фланец EN 1092, PN 16, форма B, монтажная длина FTF EN 558 серия 1, ISO 5752, базовая серия 1	8
Фланец EN 1092, PN 40, форма B, монтажная длина FTF EN 558 серия 1, ISO 5752, базовая серия 1	11

5 Материал шарового крана	Код
1.4408/CF8M (корпус, соединение), 1.4401/SS316 (шар, вал)	37
1.4408/CF8M (корпус), 1.4409/CF3M (соединение), 1.4401/SS316 (шар, вал)	C7

6 Материал уплотнения	Код
PTFE	5

7 Функция управления	Код
Ручное управление, рукоятка, с возможностью запираения	L

8 Модель	Код
Станд.	
Область контакта с рабочей средой очищена для обеспечения лабосовместимости, детали запакованы в пленку	0101
Детали, вступающие в контакт со сверхчистыми средами, очищены и запакованы в пленку	0104
Арматура не содержит масел и смазок, область контакта с рабочей средой очищена, запакована в полиэтиленовый мешок	0107
Рукоятка укорочена для установки датчиков обратной связи. Вал с торцевой стороны рассверлен под монтажный комплект: DN 8–20 M5 x 12,5 / глубина резьбы 9,0 мм, DN 25–50 M6 x 15 / глубина резьбы 10,0 мм, DN 65–100 M8 x 20 / глубина резьбы 14,0 мм	7056
K-NR 7056, K-NR 0101, 7056 — вал с торцевой стороны рассверлен под монтажный комплект M6 x 15, рукоятка укорочена для установки датчиков обратной связи, 0101 — область контакта с рабочей средой очищена для обеспечения лабосовместимости, детали упакованы в пленку	7097

9 Специальное исполнение	Код
Отсутствует	
Исполнение ATEX	X

Данные для заказа

10 CONEXO	Код
без	

10 CONEXO	Код
Встроенный RFID-чип для электронной идентификации и отслеживания	C

Пример заказа

Опция для заказа	Код	Описание
1 Тип	B22	Шаровой кран, металлический, с ручным управлением, трех-компонентный, ISO 5211, верхний фланец, рукоятка с возможностью запираения, малообслуживаемое уплотнение шпинделя и защищенный от выдавливания вал, с антистатическим устройством
2 DN	15	DN 15
3 Форма корпуса/шаровидная форма	D	2-ходовой проходной корпус
4 Вид соединения	1	Резьбовая муфта DIN ISO 228
5 Материал шарового крана	37	1.4408/CF8M (корпус, соединение), 1.4401/SS316 (шар, вал)
6 Материал уплотнения	5	PTFE
7 Функция управления	L	Ручное управление, рукоятка, с возможностью запираения
8 Модель		Станд.
9 Специальное исполнение		Отсутствует
10 CONEXO	C	Встроенный RFID-чип для электронной идентификации и отслеживания

Технические характеристики

Рабочая среда

Рабочая среда: Агрессивные, нейтральные, газообразные и жидкие вещества и пары, не оказывающие отрицательного воздействия на физические и химические свойства материалов уплотнения.

Температура

Температура среды: Код соединения 17, 19, 59, -10 – 180 °C
60:
Код соединения 1, 31, 8, 11: -20 – 180 °C
Для температур рабочих сред > 100 °C рекомендуется использование перемычки с адаптером между шаровым краном и приводом.

Температура окружающей среды: -20 – 60 °C

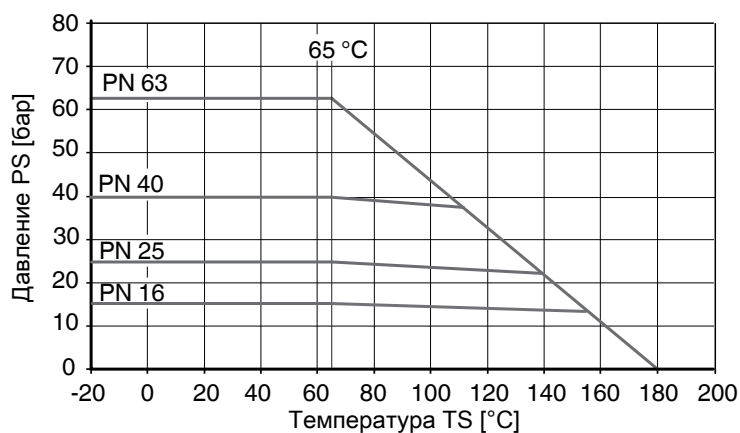
Температура хранения: -60 – 60 °C

Давление

Рабочее давление: 0 – 63 бар

Вакуум: может использоваться в среде вакуума до 50 мбар (абсол.)
Эти значения относятся к комнатной температуре и воздуху. Они могут отличаться для других сред и других температур.

Диаграмма «давление-температура»:



Учитывайте температуру среды

Класс утечки: Класс утечки согласно ANSI FCI70 – B16.104
Класс утечки согласно EN 12266, давление воздуха 6 бар, класс утечки A

Значения пропускной способности Kv:

Стандартный шар (код D)

DN	NPS	Значения пропускной способности Kv
8	1/4"	8,0
10	3/8"	8,0
15	1/2"	17,0
20	3/4"	34,0
25	1"	60,0
32	1¼"	94,0
40	1½"	213,0
50	2"	366,0
65	2½"	595,0
80	3"	935,0
100	4"	1700,0

Пропускные способности Kv [м³/ч]



V-шар 30° (код U)

DN	NPS	Угол открытия										
		0	15%	20%	30%	40%	50%	60%	70%	80%	90%	100%
8	1/4"	0	0,019	0,044	0,088	0,151	0,232	0,327	0,446	0,576	0,727	0,885
10	3/8"	0	0,021	0,05	0,1	0,172	0,265	0,374	0,51	0,659	0,83	1,012
15	1/2"	0	0,085	0,085	0,17	0,255	0,425	0,68	0,935	1,36	1,87	2,21
20	3/4"	0	0,085	0,17	0,425	0,595	0,935	1,53	2,04	2,805	3,825	4,59
25	1"	0	0,085	0,255	0,68	1,105	1,955	2,975	4,335	5,961	8,128	8,5
32	1¼"	0	0,17	0,34	0,935	1,7	3,145	4,675	6,8	8,5	11,05	12,75
40	1½"	0	0,255	0,51	1,36	2,55	4,25	6,375	9,35	11,9	14,45	17,0
50	2"	0	0,34	1,02	3,23	5,1	8,5	12,75	19,55	26,35	36,55	51,0
65	2½"	0	0,34	0,85	3,4	6,8	10,2	15,3	23,8	31,45	52,7	63,75
80	3"	0	0,425	1,02	3,4	6,8	11,9	19,55	28,05	39,1	55,25	69,7
100	4"	0	0,51	1,7	5,1	12,75	24,65	40,8	60,35	85,0	110,5	135,2

Пропускные способности Kv [м³/ч]

Значения пропускной способности Kv:**V-шар 60° (код Y)**

DN	NPS	Угол открытия										
		0	15%	20%	30%	40%	50%	60%	70%	80%	90%	100%
8	1/4"	0	0,026	0,06	0,141	0,249	0,372	0,539	0,762	1,034	1,38	1,845
10	3/8"	0	0,03	0,068	0,161	0,285	0,425	0,616	0,871	1,182	1,577	2,108
15	1/2"	0	0,085	0,085	0,255	0,425	0,765	1,19	1,7	2,805	3,74	5,1
20	3/4"	0	0,085	0,17	0,595	0,85	1,445	2,38	3,4	5,525	7,65	10,2
25	1"	0	0,17	0,34	0,935	1,53	2,89	4,505	6,715	10,46	13,01	17,85
32	1 1/4"	0	0,17	0,51	1,53	2,55	4,675	8,075	10,88	16,15	22,1	33,15
40	1 1/2"	0	0,34	0,68	2,125	3,4	6,8	11,05	16,15	22,95	34,0	44,2
50	2"	0	0,34	1,275	3,91	7,65	14,03	22,95	33,15	46,75	70,55	93,5
65	2 1/2"	0	0,34	1,275	4,25	8,5	17,85	28,9	45,05	63,75	87,55	127,5
80	3"	0	0,425	2,125	5,1	11,9	21,25	34,0	55,25	77,35	108,8	140,3
100	4"	0	0,595	2,55	9,35	21,25	34,0	50,15	76,5	119,9	180,2	302,6

Пропускные способности Kv [м³/ч]

V-шар 90° (код W)

DN	NPS	Угол открытия										
		0	15%	20%	30%	40%	50%	60%	70%	80%	90%	100%
8	1/4"	0	0,037	0,086	0,212	0,39	0,658	1,008	1,391	1,837	2,332	3,012
10	3/8"	0	0,043	0,098	0,242	0,446	0,752	1,152	1,59	2,1	2,665	3,443
15	1/2"	0	0,085	0,17	0,34	0,51	0,765	1,275	1,87	3,23	4,59	5,865
20	3/4"	0	0,17	0,34	0,68	1,02	1,7	2,635	3,91	6,8	9,605	11,9
25	1"	0	0,17	0,51	1,53	2,89	4,335	6,885	9,69	13,6	17,85	24,65
32	1 1/4"	0	0,255	0,68	1,7	4,25	6,8	11,9	16,15	23,8	33,15	46,75
40	1 1/2"	0	0,425	0,765	2,975	5,95	11,05	17,0	26,35	35,7	53,55	66,3
50	2"	0	0,595	1,7	5,1	10,2	18,7	29,75	38,25	59,5	89,25	114,8
65	2 1/2"	0	0,425	1,445	5,95	11,9	23,8	40,8	59,5	90,1	136,0	185,3
80	3"	0	0,595	2,975	6,8	15,3	29,75	51,0	76,5	114,8	174,3	263,5
100	4"	0	0,85	2,975	13,6	34,0	63,75	106,3	161,5	250,8	375,7	569,5

Пропускные способности Kv [м³/ч]

Условное давление:

DN	Патрубок				Резьбовая муфта		Фланец	
	Код вида соединения ¹⁾							
	17	19	59	60	1	31	8	11
8	-	PN63	-	PN63	PN63	PN63	-	-
10	PN63	PN63	-	PN63	PN63	PN63	-	-
15	PN63	PN63	PN63	PN63	PN63	PN63	-	PN40
20	PN63	PN63	PN63	PN63	PN63	PN63	-	PN40
25	PN63	PN63	PN63	PN63	PN63	PN63	-	PN40
32	PN63	PN63	-	PN63	PN63	PN63	-	PN40
40	PN63	PN63	PN63	PN63	PN63	PN63	-	PN40
50	PN63	PN63	PN63	PN63	PN63	PN63	-	PN40
65	PN40	PN40	PN40	PN40	PN40	PN40	PN16	PN40*
80	PN40	PN40	PN40	PN40	PN40	PN40	PN16	-
100	PN25	PN25	PN25	PN25	PN25	PN25	PN16	-

* По запросу

1) Вид соединения

Код 1: Резьбовая муфта DIN ISO 228

Код 31: Резьбовая муфта NPT

Код 8: Фланец EN 1092, PN 16, форма В, монтажная длина FTF EN 558 серия 1, ISO 5752, базовая серия 1

Код 11: Фланец EN 1092, PN 40, форма В, монтажная длина FTF EN 558 серия 1, ISO 5752, базовая серия 1

Код 17: Патрубок EN 10357, серия А (ранее DIN 11850 серия 2) / DIN 11866 серия А

Код 19: Патрубок DIN EN 12627

Код 59: Патрубок ASME BPE

Код 60: Патрубок ISO 1127 / EN 10357, серия С / DIN 11866, серия В

Соответствие продукции требованиям

Директива по оборудованию, работающему под давлением: 2014/68/EC

Продукты питания: FDA
Директива (ЕС) 10/2011
Директива (ЕС) № 1935/2006

Взрывозащита: ATEX (2014/34/EU), код для заказа: «Специальное исполнение X»

Оценка ATEX: **Наружн.**
Газ: зона 1, 2 IIB
Пыль: зона 21, 22 IIIC
Внутр.
До DN 65
Газ: Зона 1, 2 IIC
Пыль: нет зоны
DN 80 и 100
Газ: Зона 1, 2 IIB
Пыль: нет зоны

Механические характеристики

Крутящие моменты:

DN	NPS	Началь- ный вра- щающий момент
8	1/4"	6,0
10	3/8"	6,0
15	1/2"	6,0
20	3/4"	10,0
25	1"	11,0
32	1¼"	17,0
40	1½"	28,0
50	2"	53,0
65	2½"	76,0
80	3"	89,0
100	4"	138,0

Крутящие моменты в Нм

Включает в себя коэффициент надежности «1,2»

В случае сухих, не обладающих смазочной способностью рабочих сред начальный вращающий момент может быть увеличен.

Подходит для чистых, не содержащих посторонних частиц и масла сред (вода, спирт и т. п.) или газа/насыщенных паров (чистых и влажных). Уплотнение (PTFE)

Масса:

Шаровой кран

DN	NPS	Резьба, патрубок	Фланец
8	1/4"	0,55	1,15
10	3/8"	0,55	1,15
15	1/2"	0,6	1,35
20	3/4"	0,7	1,45
25	1"	0,8	1,8
32	1¼"	1,2	2,4
40	1½"	2,3	3,5
50	2"	3,5	4,9
65	2½"	6,9	9,3
80	3"	11,7	14,7
100	4"	19,3	22,3

Масса в кг

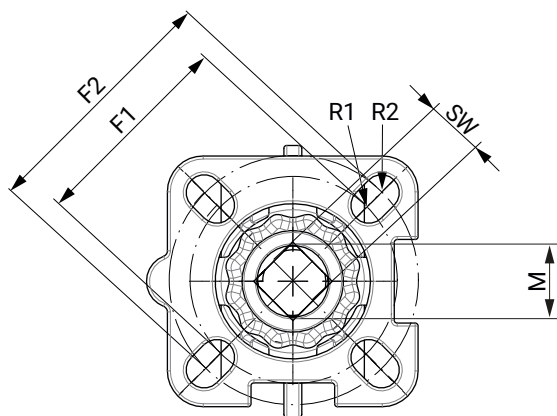
Рукоятка

DN	Обозначение	Масса
DN 8 - 20	AB26 20D	0,122
DN 25 - 32	AB26 32D	0,165
DN 40 - 50	AB26 50D	0,398
DN 65	AB26 65D	0,78
DN 80 - 100	AB26 80D	0,78

Масса в кг

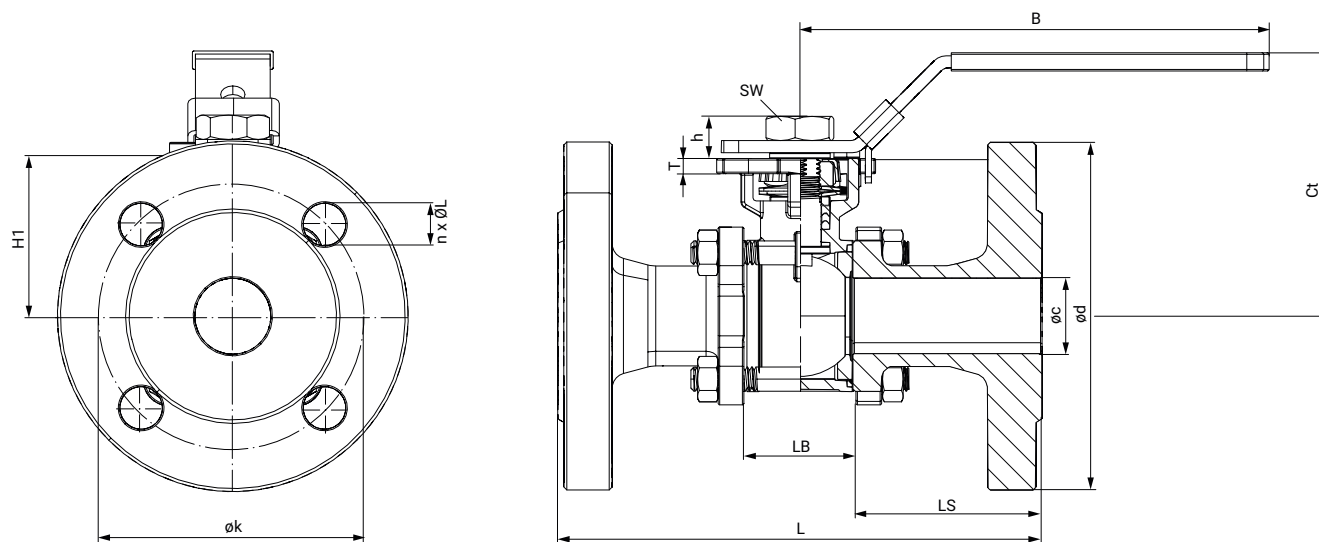
Размеры

Фланец привода



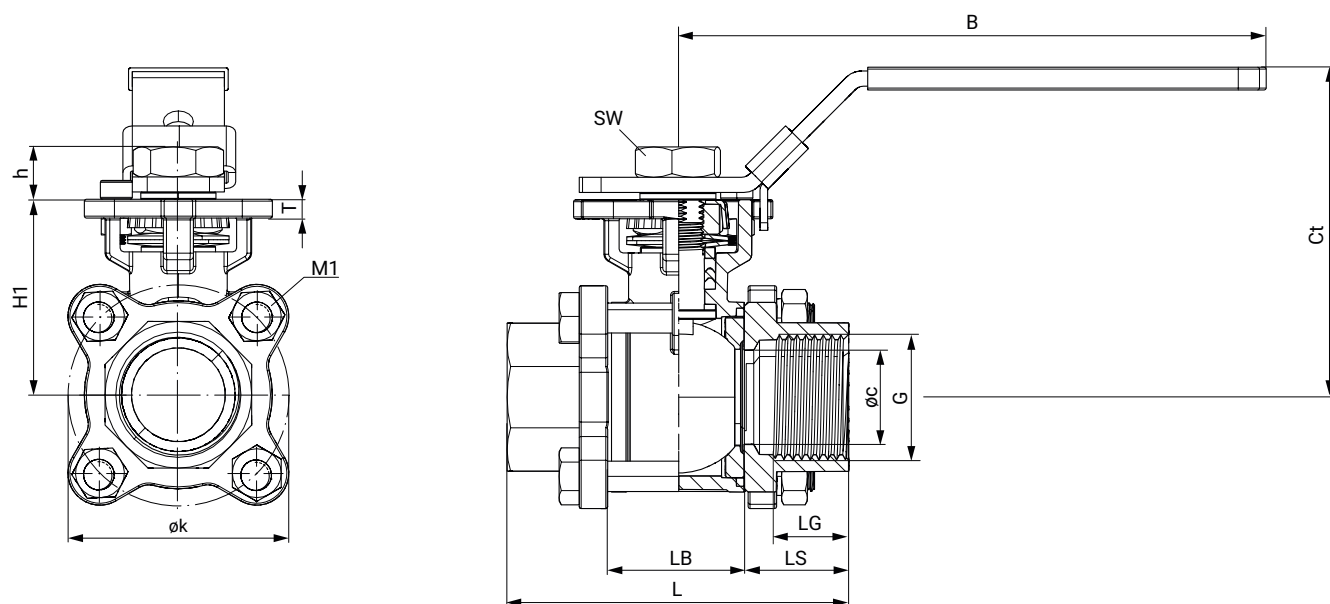
DN	G	F1	ISO 5211	R1	F2	ISO 5211	R2	SW	M
8	1/4"	36,0	F03	3,0	42,0	F04	3,0	9,0	M12
10	3/8"	36,0	F03	3,0	42,0	F04	3,0	9,0	M12
15	1/2"	36,0	F03	3,0	42,0	F04	3,0	9,0	M12
20	3/4"	36,0	F03	3,0	42,0	F04	3,0	9,0	M12
25	1"	42,0	F04	3,0	50,0	F05	3,5	11,0	M14
32	1 1/4"	42,0	F04	3,0	50,0	F05	3,5	11,0	M14
40	1 1/2"	50,0	F05	3,5	70,0	F07	4,5	14,0	M18
50	2"	50,0	F05	3,5	70,0	F07	4,5	14,0	M18
65	2 1/2"	50,0	F05	3,5	70,0	F07	4,5	14,0	M18
80	3"	70,0	F07	5,0	102,0	F10	6,0	17,0	M22
100	4"	70,0	F10	5,0	102,0	F12	6,0	17,0	M22

Размеры в мм

Шаровой кран**Фланец (код соединения 8, 11)**

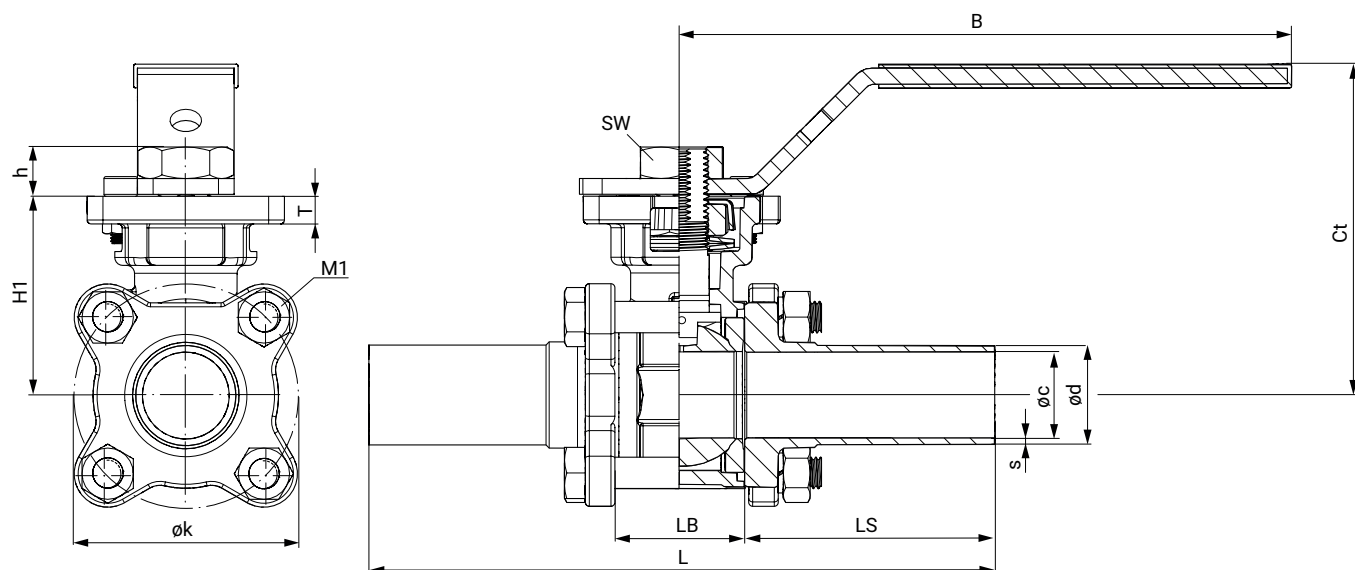
DN	Код соеди- нения	øс	ød	h	øk	n x ØL	B	Ct	H1	L	LB	LS	SW	T
15	11	15,0	95,0	9,0	65,0	4 x 14,0	71,4	72,0	40,5	130,0	24,0	53,0	18,0	5,5
20	11	20,0	105,0	10,5	75,0	4 x 14,0	77,0	77,0	45,0	150,0	29,0	60,5	18,0	5,5
25	11	25,0	115,0	12,5	85,0	4 x 14,0	87,0	87,0	52,0	160,0	35,0	62,5	18,0	5,0
32	11	32,0	140,0	12,5	100,0	4 x 18,0	91,3	92,0	57,0	180,0	44,0	68,0	21,0	6,5
40	11	38,0	150,0	16,0	110,0	4 x 18,0	103,0	103,0	69,0	200,0	53,0	73,5	21,0	7,5
50	11	49,0	165,0	16,0	125,0	4 x 18,0	110,0	111,0	77,0	230,0	65,0	82,5	27,0	8,5
65	8	65,0	185,0	15,0	145,0	4 x 18,0	124,0	124,0	90,0	290,0	81,0	104,5	27,0	8,5
80	8	76,0	200,0	18,0	160,0	8 x 18,0	160,0	161,0	108,0	310,0	96,0	107,0	-	10,0
100	8	100,0	220,0	18,0	180,0	8 x 18,0	175,0	177,0	123,0	350,0	124,0	113,0	-	10,0

Размеры в мм

Резьбовая муфта (код соединения 1, 31)

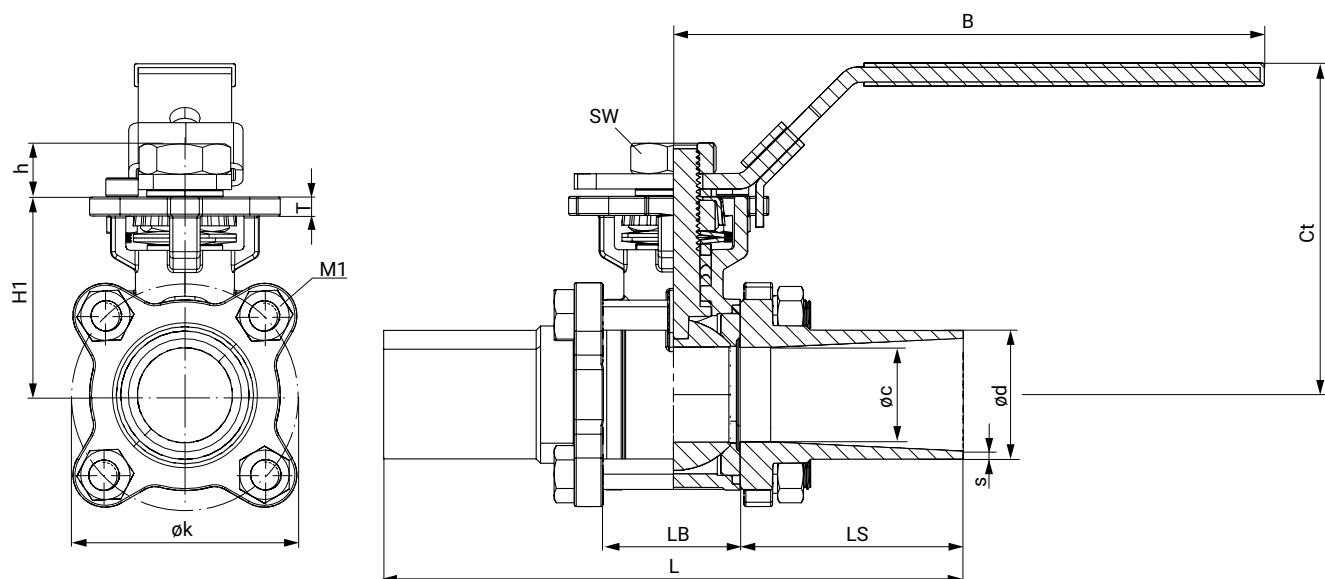
DN	G	øc	h	øk	B	Ct	H1	L	LB	LG	LS	M1	SW [mm]	T
8	1/4"	10,0	9,0	46,0	110,0	72,0	40,5	55,0	24,0	12,0	15,5	M8	18,0	12,0
10	3/8"	12,0	9,0	46,0	110,0	72,0	40,5	60,0	24,0	12,0	18,0	M8	18,0	14,0
15	1/2"	15,0	9,0	46,0	126,0	72,0	40,5	75,0	24,0	16,0	25,5	M8	18,0	16,0
20	3/4"	20,0	10,5	51,0	126,0	77,0	45,0	80,0	29,0	16,0	25,5	M8	18,0	16,0
25	1"	25,0	12,5	61,0	155,0	87,0	52,0	90,0	35,0	17,0	27,5	M8	21,0	17,0
32	1 1/4"	32,0	12,5	73,0	155,0	92,0	57,0	110,0	44,0	20,0	33,0	M10	21,0	20,0
40	1 1/2"	38,0	16,0	83,0	192,0	103,0	69,0	120,0	53,0	22,0	33,5	M10	27,0	22,0
50	2"	49,0	16,0	101,0	192,0	111,0	77,0	140,0	65,0	24,0	37,5	M12	27,0	24,0
65	2 1/2"	64,0	15,0	130,0	235,0	124,0	90,0	185,0	81,0	28,0	52,0	M12	27,0	28,0
80	3"	76,0	18,0	155,0	320,0	161,0	108,0	205,0	96,0	32,0	54,5	M14	-	32,0
100	4"	100,0	18,0	187,0	320,0	177,0	123,0	240,0	124,0	40,0	58,0	M14	-	40,0

Размеры в мм

Патрубок ASME (код соединения 59)

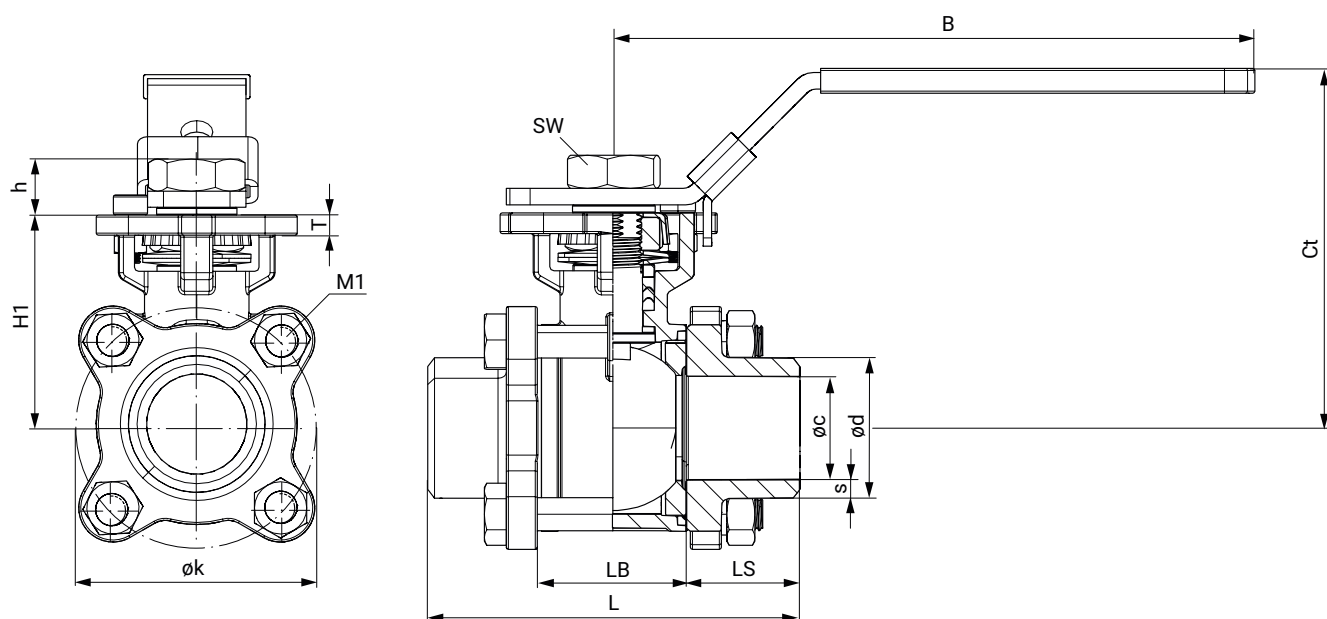
DN	ϕ_c	ϕ_d	h	ϕ_k	s	B	Ct	$H1$	L	LB	LS	$M1$	SW	T
15	9,4	12,7	8,5	46,0	1,65	125,0	71,0	40,5	140,0	25,0	57,5	M8	18,0	5,0
20	15,7	19,0	10,5	47,0	1,65	125,0	74,0	43,5	146,0	28,0	59,0	M8	18,0	5,0
25	22,1	25,4	12,0	56,0	1,65	155,0	84,0	50,5	159,0	32,0	63,5	M8	21,0	7,0
40	34,8	38,1	14,5	79,0	1,65	190,0	101,5	67,5	191,0	48,0	71,5	M10	27,0	8,0
50	47,5	50,8	14,5	98,5	1,65	190,0	110,0	75,5	216,0	62,0	77,0	M12	27,0	8,0
65	60,2	63,5	14,5	126,0	1,65	190,0	122,5	88,0	248,0	80,0	84,0	M12	27,0	8,0
80	72,9	76,2	17,5	146,0	1,65	177,0	158,5	105,0	267,0	90,0	88,5	M14	-	10,0
100	97,4	101,6	17,5	180,0	2,15	177,0	186,0	120,0	318,0	118,0	100,0	M14	-	10,0

Размеры в мм

Патрубок EN 10357 серия А (код соединения 17)

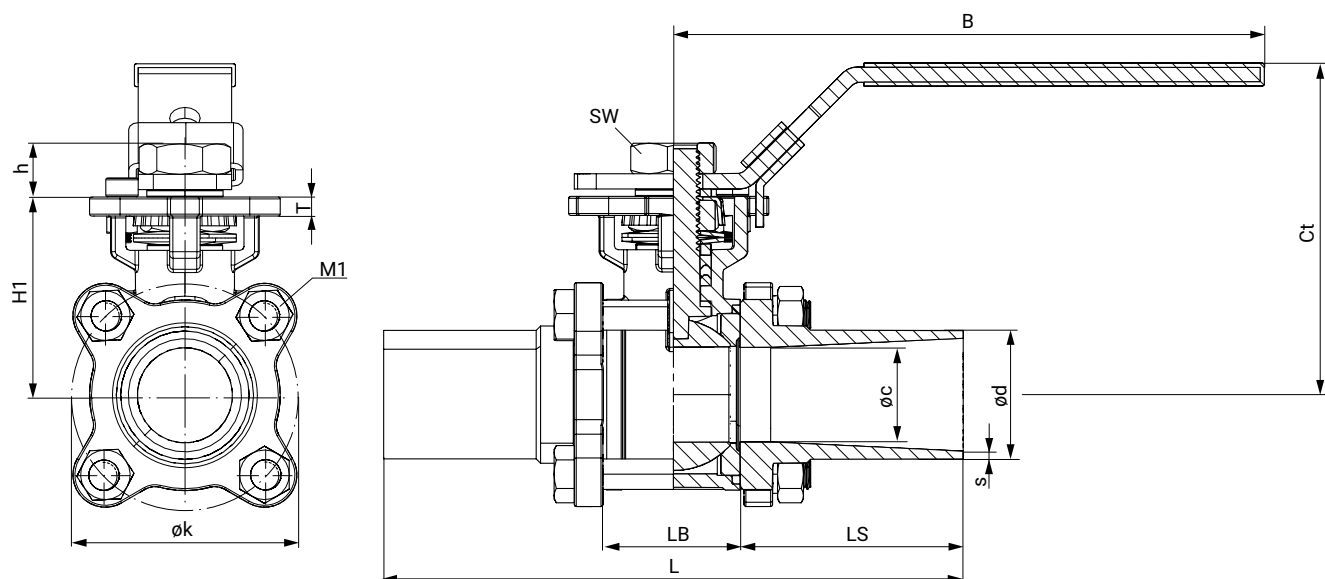
DN	øc	ød	h	øk	s	B	Ct	L	LB	LS	H1	M1	SW	T
10	10,0	13,0	9,0	46,0	1,5	125,0	72,0	60,0	24,0	18,0	40,5	M8	18,0	5,5
15	15,0	19,0	9,0	46,0	1,5	125,0	72,0	75,0	24,0	25,5	40,5	M8	18,0	5,5
20	20,0	23,0	10,5	51,0	1,5	125,0	77,0	80,0	29,0	25,5	45,0	M8	18,0	5,5
25	25,0	29,0	12,5	61,0	1,5	155,0	87,0	90,0	35,0	27,5	52,0	M8	21,0	5,0
32	32,0	35,0	12,5	73,0	1,5	155,0	92,0	110,0	44,0	33,0	57,0	M10	21,0	6,5
40	38,0	41,0	16,0	83,0	1,5	192,0	103,0	120,0	53,0	33,5	69,0	M10	27,0	7,5
50	50,0	53,0	16,0	101,0	1,5	192,0	111,0	140,0	65,0	37,5	77,0	M12	27,0	8,5
65	65,0	70,0	15,0	130,0	2,0	221,0	124,0	185,3	81,0	52,2	90,0	M12	27,0	8,5
80	80,0	85,0	18,0	155,0	2,0	277,0	161,0	205,0	96,0	54,5	108,0	M14	-	10,0
100	100,0	104,0	18,0	187,0	2,0	277,0	177,0	240,0	124,0	58,0	123,0	M14	-	10,0

Размеры в мм

Патрубок DIN EN 12627 (код соединения 19)

DN	øc	ød	h	øk	s	B	Ct	H1	L	LB	LS	M1	SW	T
8	11,6	16,2	9,0	46,0	2,30	125,0	72,0	40,5	60,0	24,0	18,0	M8	18,0	5,5
10	12,7	17,5	9,0	46,0	2,40	125,0	72,0	40,5	60,0	24,0	18,0	M8	18,0	5,5
15	15,0	21,7	9,0	46,0	3,35	125,0	72,0	40,5	75,0	24,0	25,5	M8	18,0	5,5
20	20,0	27,2	10,5	51,0	3,60	125,0	77,0	45,0	80,0	29,0	25,5	M8	18,0	5,5
25	25,0	34,0	12,5	61,0	4,50	155,0	87,0	52,0	90,0	35,0	27,5	M8	21,0	5,0
32	32,0	42,7	12,5	73,0	5,35	155,0	92,0	57,0	110,0	44,0	33,0	M10	21,0	6,5
40	38,0	48,6	16,0	83,0	5,30	192,0	103,0	69,0	120,0	53,0	33,5	M10	27,0	7,5
50	50,0	60,5	16,0	101,0	5,25	192,0	111,0	77,0	140,0	65,0	37,5	M12	27,0	8,5
65	63,0	76,3	15,0	130,0	6,65	221,0	124,0	90,0	185,3	81,0	52,2	M12	27,0	8,5
80	76,0	89,0	18,0	155,0	6,50	277,0	161,0	108,0	205,0	96,0	54,5	M14	-	10,0
100	100,0	116,0	18,0	187,0	8,00	277,0	177,0	123,0	240,0	124,0	58,0	M14	-	10,0

Размеры в мм

Патрубок ISO (код соединения 60)

DN	ϕc	ϕd	h	ϕk	s	B	Ct	$H1$	L	LB	LS	$M1$	SW	T
8	10,3	13,5	9,0	46,0	1,6	125,0	72,0	40,5	120,0	24,0	48,0	M8	18,0	5,5
10	12,0	17,2	9,0	46,0	1,6	125,0	72,0	40,5	120,0	24,0	48,0	M8	18,0	5,5
15	15,0	21,3	9,0	46,0	1,6	125,0	72,0	40,5	140,2	24,0	58,0	M8	18,0	5,5
20	20,0	26,9	10,5	51,0	1,6	125,0	87,0	45,0	140,0	29,0	55,5	M8	18,0	5,5
25	25,0	33,7	12,5	59,0	2,0	155,0	87,0	52,0	152,2	35,0	58,5	M8	21,0	5,0
32	32,0	42,4	12,5	73,0	2,0	155,0	92,0	57,0	165,1	44,0	60,5	M10	21,0	6,5
40	38,0	48,3	16,0	83,0	2,0	192,0	103,0	69,0	190,4	53,0	68,5	M10	27,0	7,5
50	49,0	60,3	16,0	103,0	2,0	192,0	111,0	77,0	203,0	65,0	69,0	M12	27,0	8,5
65	64,0	76,1	15,0	130,0	2,0	221,0	124,0	90,0	254,0	81,0	86,5	M12	27,0	8,5
80	76,0	88,9	18,0	155,0	2,3	277,0	161,0	108,0	280,2	96,0	92,0	M14	-	10,0
100	100,0	114,3	18,0	187,0	2,3	277,0	177,0	123,0	317,0	124,0	96,5	M14	-	10,0

Размеры в мм

Принадлежности



GEMÜ LSF

Индуктивный двойной датчик для поворотной арматуры

Индуктивный двойной датчик GEMÜ LSF подходит для монтажа на поворотной арматуре с ручным и пневмоприводом. Положение арматуры надежно распознается и соответственно сигнализируется с помощью оптической индикации.

Данные для заказа

Допускается только с К-ном. 7056 или 7097.

Номинальный размер	№ артикула	Обозначение
DN 8-20	88470175	LSFS01Z BV F04 M5
DN 25-32	88470177	LSFS01Z BV F05 M6
DN 40-65	88470178	LSFS01Z BV F07 M6
DN 80-100	88836073	LSFS01Z BV F10 M6

Вариант монтажа



LSF (Pepperl & Fuchs) с монтажной перемычкой MSH EPV

**GEMÜ LSC****Блок концевых выключателей для поворотных приводов**

Блок концевых выключателей GEMÜ LSC подходит для монтажа на поворотной арматуре с ручным управлением и пневмоприводом. Положение арматуры надежно распознается и соответственно сигнализируется с помощью оптической индикации.

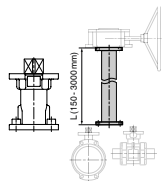
Данные для заказа

Допускается только с К-ном. 7056 или 7097.

Номинальный размер	№ артикула	Обозначение
DN 8-20	88494998	LSCS01Z BV F04 M5
DN 25-32	88495013	LSCS01Z BV F05 M6
DN 40-65	88495019	LSCS01Z BV F07 M6
DN 80-100	88836072	LSCS01Z BV F10 M6

Вариант монтажа

Шаровой кран, с ручным управлением, с LSC и узлом MSH-EPV

**GEMÜ RCO****Удлинитель вала**

Удлинитель вала RCO для поворотной арматуры представляет собой проставку, устанавливаемую между частями арматуры с ручным, пневматическим или электрическим приводом. Это позволяет защитить арматуру от затопления и облегчить доступ к арматуре для проведения обслуживания (в том числе при ручном аварийном управлении).

Данные для заказа

Номинальный размер	Удлинитель вала GEMÜ RCO		Рукоятка GEMÜ AB26	
	№ артикула	Обозначение	№ артикула	Обозначение
DN 8-20	88742081	RC0VAF04 D09KF04 D09 60 M12	88660109	AB26 20D 0SET
DN 25-32	88742082	RC0VAF05 D11KF05 D11 65 M14	88660111	AB26 32D 0SET
DN 40-50	88742083	RC0VAF07 D14KF07 D14 80 M18	88660112	AB26 50D 0SET
DN 65	88742083	RC0VAF07 D14KF07 D14 80 M18	88660113	AB26 65D 0SET
DN 80	88742085	RC0VAF07 D17KF07 D17100 M22	88660114	AB26 80D 0SET
DN 100	88742085	RC0VAF07 D17KF07 D17100 M22	88660116	AB26100D 0SET

Свидетельства

Свидетельство	Стандарт	Номер артикула
3.1 Материал	EN 10204	88333336

GEMÜ CONEXO

Взаимодействие компонентов клапанов, оснащенных RFID-чипами, с соответствующей IT-инфраструктурой заметно повышает эксплуатационную надежность.



Благодаря сериализации можно получить полную и точную информацию о любом клапане и о любом его компоненте, например, о корпусе, приводе, мембранах и даже об автоматизированных компонентах, и считать ее с помощью устройства для считывания радиочастотных меток CONEXO Rep. Приложение CONEXO для мобильных устройств облегчает и совершенствует процесс «аттестации монтажа», делает процесс технического обслуживания более прозрачным и расширяет возможности его документирования. Механик, осуществляющий техобслуживание, получает в активной форме указания в соответствии с планом ТО и всю необходимую информацию о клапане, например акты заводских испытаний, документацию на производство испытаний и историю технического обслуживания. Центральным элементом в этом случае является портал CONEXO, посредством которого осуществляется сбор всех данных, их дальнейшая обработка, а также управление этими данными.

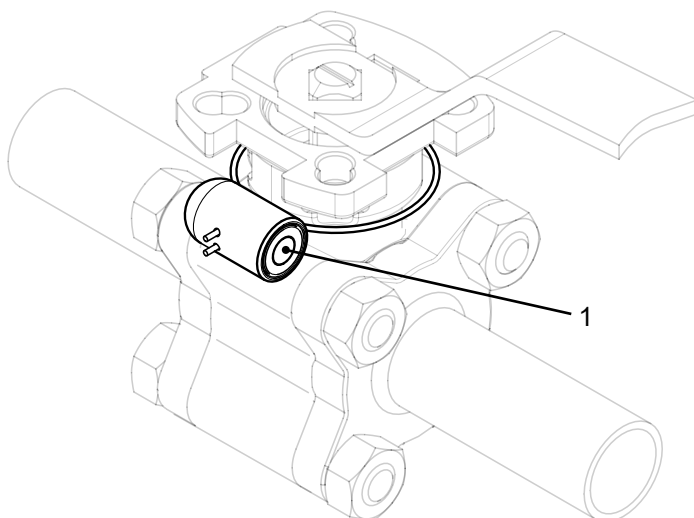
Дополнительную информацию о GEMÜ CONEXO см. на:
www.gemu-group.com/conexo

Заказ

GEMÜ Conexo следует заказывать отдельно с указанием опции «CONEXO».

Размещение RFID-чипа

Это устройство в соответствующем исполнении оснащено системой CONEXO с RFID-транспондером (1) для электронного распознавания. Место размещения RFID-транспондера показано ниже.





ООО «ГЕМЮ ГмбХ»
115563, РФ, Москва
Улица Шипиловская, дом 28А
5 этаж, помещение XII
Тел.: +7 (495) 662 58 35 · info@gemue.ru
www.gemu-group.com