

## **GEMÜ B42**

### *Vanne à boisseau sphérique 2/2 voies à commande pneumatique*



#### **Caractéristiques**

- Convient pour les applications avec du vide
- Étanchéité de l'axe fiable, nécessitant peu d'entretien
- Unité anti-statique

#### **Description**

La vanne à boisseau sphérique métallique 2/2 voies en trois parties GEMÜ B42 est à commande pneumatique. L'étanchéité du siège est en PTFE.

#### **Détails techniques**

- **Température du fluide:** -20 à 180 °C
- **Température ambiante:** -20 à 60 °C
- **Pression de service :** 0 à 63 bar
- **Diamètres nominaux :** DN 8 à 100
- **Formes de corps :** Corps à passage en ligne
- **Formes du boisseau:** Boisseau de régulation
- **Types de raccordement :** Bride | Embout | Raccord à visser
- **Normes de raccordement:** ASME | DIN | EN | ISO | NPT
- **Matériaux du corps:** 1.4408, inox de fonderie
- **Matériaux d'étanchéité:** PTFE
- **Conformités:** « TA-Luft » (norme pour l'air) | ASME GEMÜ B31.3 | ATEX | EAC | FDA | Oxygène | Règlement (CE) n° 1935/2004 | Règlement (CE) N° 2023/2006 | Règlement (UE) n° 10/2011

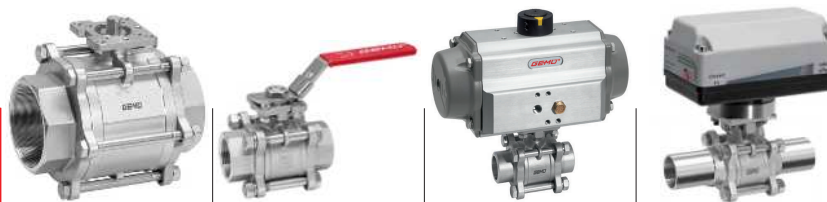
Données techniques en fonction de la configuration respective



Informations  
complémentaires  
Webcode: GW-B42



## Gamme de produits



GEMÜ BB02




GEMÜ B22

GEMÜ B42

GEMÜ B52

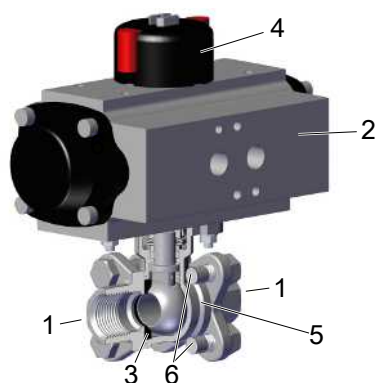
Type d'actionneur				
Sans actionneur	●	-	-	-
Manuel	-	●	-	-
Pneumatique	-	-	●	-
Motorisé	-	-	-	●
<b>Diamètres nominaux</b>	DN 8 à 100	DN 8 à 100	DN 8 à 100	DN 8 à 100
<b>Température du fluide</b>	-40 à 180 °C	-20 à 180 °C	-20 à 180 °C	-20 à 180 °C
<b>Pression de service</b>	0 à 63 bars	0 à 63 bars	0 à 63 bars	0 à 63 bars
Types de raccordement				
Bride	●	●	●	●
Embout	●	●	●	●
Raccord à visser	●	●	●	●
Conformités				
« TA-Luft » (norme pour l'air)	●	●	●	●
ASME GEMÜ B31.3	●	●	●	●
ATEX	●	●	●	●
EAC	●	●	●	●
FDA	●	●	●	●
Oxygène	●	●	●	●
Règlement (CE) n° 1935/2004	●	●	●	●
Règlement (CE) N° 2023/2006	●	●	●	●
Règlement (UE) n° 10/2011	●	●	●	●
Sécurité fonctionnelle	●	-	-	-

## Comparaison des domaines d'application des actionneurs

			
	GEMÜ ADA/ASR	GEMÜ DR/SC	GEMÜ GDR/GSR
<b>Secteurs</b>			
Process chimiques	●	●	●
Traitement de surface	●	●	●
Traitement de l'eau	●	●	●
Construction mécanique	●	●	●
Énergie et environnement	●	●	●
Technologie alimentaire	●	●	●
Semi-conducteurs	●	●	●
Techniques médicales	●	●	●
Pharmacie	●	●	●

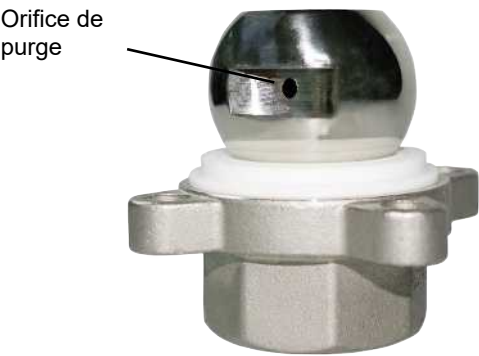
## Description du produit

### Conception

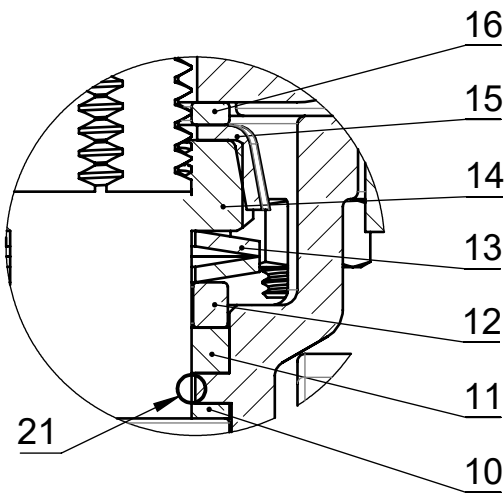


Repère	Désignation	Matériaux
5	Corps de la vanne à boisseau	1.4408 / CF8M
1	Raccords pour la tuyauterie	1.4408 / CF8M, 1.4409 / CF3M embouts à souder
2	Actionneur pneumatique	Aluminium
4	Indicateur de position	
6	Boulon	A2 70
3	Joint	PTFE

Orifice de purge



Système d'étanchéité de l'axe



Repère	Désignation	Matériau
10	Joint	PTFE
11	Joints V-Ring	PTFE
12	Douille en inox	SS304 – 1.4301
13	Ressort à disque	SS304 – 1.4301
14	Écrou de l'axe	A2 70
15	Bouchon de protection	SS304 – 1.4301
16	Rondelle	SS304 – 1.4301
21	Joint torique (étanchéité de l'axe)	Viton

Longue durée de vie grâce à une triple étanchéité de l'axe

- Étanchéité de l'axe conique :

Le joint 10 placé à un angle de 45° empêche de manière fiable les fuites de fluide lors de l'actionnement de l'axe

- Joint torique :

Étanchéité de l'axe stabilisante 21 avec faible usure et une longue durée de vie

- Étanchéité de l'axe précontrainte et se positionnant d'elle-même :

La garniture de l'axe se compose de plusieurs joints V-Ring 11, d'un ressort à disque 13 et d'une douille en inox 12. Le ressort à disque 13 est précontraint via l'écrou de l'axe 14. La force de précontrainte se répartit via la douille en inox 12 sur les joints V-Ring 11 et empêche ainsi les fuites de fluide. L'étanchéité de l'axe est fiable et ne nécessite qu'un entretien minime même après une utilisation prolongée grâce à la précontrainte.

## Application

- Systèmes de chauffage
- Industrie des boissons
- Industrie agro-alimentaire
- Industrie chimique
- Installation d'eau potable
- Industrie process
- Technique du bâtiment BTP

## Configurations possibles

Types de raccordement <sup>1)</sup>	Matériaux du corps <sup>2)</sup>		Fonctions de commande <sup>3)</sup>	
	Code 37	Code C7	Code 1, 2, 3	Code Q, T, U
<b>Embout (code 17, 19, 59, 60)</b>	-	X	X	-
<b>Orifice taraudé (code 1, 31)</b>	X	-	X	-
<b>Bride (code 8, 11)</b>	X	-	-	X

### 1) Type de raccordement

Code 1 : Orifice taraudé DIN ISO 228

Code 31 : Taraudage NPT

Code 8 : Bride EN 1092, PN 16, forme B, dimensions face-à-face FAF EN 558 série 1, ISO 5752, série de base 1

Code 11 : Bride EN 1092, PN 40, forme B, dimensions face-à-face FAF EN 558 série 1, ISO 5752, série de base 1

Code 17 : Embout EN 10357 série A / DIN 11866 série A auparavant DIN 11850 série 2

Code 19 : Embout DIN EN 12627

Code 59 : Embout ASME BPE / DIN EN 10357 série C (à partir de l'édition 2022) / DIN 11866 série C

Code 60 : Embout ISO 1127 / DIN EN 10357 série C (édition 2014) / DIN 11866 série B

### 2) Matériau vanne à boisseau

Code 37 : 1.4408 / CF8M (corps, raccordement), 1.4401 / SS316 (boisseau, axe)

Code C7 : 1.4408 / CF8M (corps), 1.4409 / CF3M (raccordement), 1.4401 / SS316 (boisseau, axe)

### 3) Fonction de commande

Code 1 : Normalement fermée (NF)

Code 2 : Normalement ouverte (NO)

Code 3 : Double effet (DE)


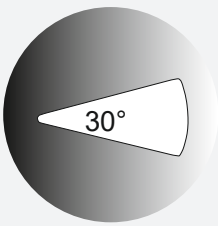
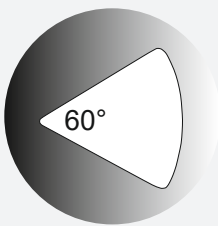
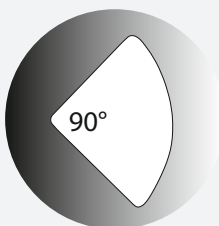
Code Q : Normalement fermée (NF), actionneur monté à 90° de la tuyauterie

Code T : Double effet (DE), actionneur monté à 90° de la tuyauterie

Code U : Normalement ouverte (NO), actionneur monté à 90° de la tuyauterie

## Boisseau de régulation

DN 15 à DN 100

Boisseau de régulation	Code U	Code Y	Code W
			

Remarque : dans le cas du corps à passage en ligne standard, il n'est pas possible d'installer le boisseau de régulation a posteriori.

## Affectation des actionneurs

### GEMÜ type GDR/GSR

DN	Double effet GDR	Code	Simple effet GSR	Code
8	GDR0032 F03 S09	HR03AT	GSR0050 SC5F03/05 S11	GR05SW
10	GDR0032 F03 S09	HR03AT	GSR0050 SC5F03/05 S11	GR05SW
15	GDR0032 F03 S09	HR03AT	GSR0050 SC5F03/05 S11	GR05SW
20	GDR0050 F03/05 S11	HR05AW	GSR0065 SC5F05/07 S14	GR06SP
25	GDR0050 F03/05 S11	HR05AW	GSR0075 SC5F05/07 S14	GR07SP
32	GDR0050 F03/05 S11	HR05AW	GSR0075 SC5F05/07 S14	GR07SP
40	GDR0065 F05/07 S14	HR06AP	GSR0085 SC5F05/07 S14	GR08SP
50	GDR0085 F05/07 S17	HR08AC	GSR0115 SC5F07/10 S17	GR11SE
65	GDR0085 F05/07 S17	HR08AC	GSR0125 SC5F07/10 S17	GR12SE
80	GDR0085 F05/07 S17	HR08AC	GSR0125 SC5F07/10 S17	GR12SE
100	GDR0100 F07/10 S17	HR10AE	GSR0140 SC5F10/12 S22	GR14SA

### GEMÜ type ADA/ASR

DN	Double effet ADA	Code	Simple effet ASR	Code
8	ADA0020U F04 S14S11	BU02AA	ASR0020US08 F04 S14S11	AU02FA
10	ADA0020U F04 S14S11	BU02AA	ASR0020US08 F04 S14S11	AU02FA
15	ADA0020U F04 S14S11	BU02AA	ASR0020US08 F04 S14S11	AU02FA
20	ADA0020U F04 S14S11	BU02AA	ASR0040US14 F04 S14 S11	AU04KA
25	ADA0040U F05 S14S11	BU04AB	ASR0040US14 F05 S14 S11	AU04KB
32	ADA0040U F05 S14S11	BU04AB	ASR0040US14 F05 S14S11	AU04KB
40	ADA0040U F05 S14S11	BU04AB	ASR0080US14 F05/07 S17S14	AU08KC
50	ADA0080U F05/F07 S17S14	BU08AC	ASR0200 US14 F05/07 S17S14	AU20KE
65	ADA0080U F05/F07 S17S14	BU08AC	ASR0300US14 F07/10 S22	AU30KD
80	ADA0130U F05/F07 S17S14	BU13AC	ASR0300US14 F07/10 S22	AU30KD
100	ADA0200U F07/F10 S17S14	BU20AC	ASR0500US14 F07/10 S22	AU50KD

### GEMÜ type DR/SC

DN	Double effet DR	Code	Simple effet SC	Code
8	DR0015U F04 S11	DU01AO	SC0015USC8F04 S11	SU01VO
10	DR0015U F04 S11	DU01AO	SC0015USC8F04 S11	SU01VO
15	DR0015U F04 S11	DU01AO	SC0015USC8F04 S11	SU01VO
20	DR0015U F04 S11	DU01AO	SC0030U 6F04 S11	SU03KO
25	DR0030U F05/07 S14	DU03AP	SC0060U 6F05/07 S14	SU06KP
32	DR0030U F05/07 S14	DU03AP	SC0060U 6F05/07 S14	SU06KP
40	DR0030U F05/07 S14	DU03AP	SC0100U 6F05/07 S17D11	SU10KC
50	DR0060U F05/07 S17	DU06AC	SC0150U 6F05/07 S17	SU15KC
65	DR0060U F05/07 S17	DU06AC	SC0220U 6F07/10 S22	SU22KD
80	DR0100U F05/07 S17	DU10AC	SC0220U 6F07/10 S22	SU22KD
100	DR0150U F07/10 S22	DU15AD	SC0450U 6F10/12 S27	SU45KG

## Données pour la commande

Les données pour la commande offrent un aperçu des configurations standard.

Contrôler la configuration possible avant de passer commande. Autres configurations sur demande.

Les produits qui sont commandés avec des **options de commande marquées en gras** représentent les séries dites préférées.

En fonction du diamètre nominal, ils sont disponibles plus rapidement.

### Codes de commande

1 Type	Code
Vanne à boisseau sphérique, métallique, à commande pneumatique, en trois parties, actionneur à double piston en aluminium, joint d'axe nécessitant peu d'entretien et axe anti-éjection, avec unité anti-statique	B42

2 DN	Code
DN 8	8
DN 10	10
DN 15	15
DN 20	20
DN 25	25
DN 32	32
DN 40	40
DN 50	50
DN 65	65
DN 80	80
DN 100	100

3 Forme du corps/forme du boisseau	Code
<b>Corps de vanne 2 voies</b>	<b>D</b>
Corps de vanne 2 voies, boisseau en V 30° (valeur de Kv voir fiche technique)	U
Corps de vanne 2 voies, boisseau en V 90° (valeur de Kv voir fiche technique)	W
Corps de vanne 2 voies, boisseau en V 60° (valeur de Kv voir fiche technique)	Y

4 Type de raccordement	Code
<b>Embout</b>	
Embout EN 10357 série A / DIN 11866 série A auparavant DIN 11850 série 2	17
<b>Embout DIN EN 12627</b>	<b>19</b>
Embout ASME BPE / DIN EN 10357 série C (à partir de l'édition 2022) / DIN 11866 série C	59
<b>Embout ISO 1127 / DIN EN 10357 série C (édition 2014) / DIN 11866 série B</b>	<b>60</b>
<b>Orifice taraudé</b>	
<b>Orifice taraudé DIN ISO 228</b>	<b>1</b>
Taraudage NPT	31
<b>Bride</b>	
Bride EN 1092, PN 16, forme B, dimensions face-à-face FAF EN 558 série 1, ISO 5752, série de base 1	8

4 Type de raccordement	Code
<b>Bride EN 1092, PN 40, forme B, dimensions face-à-face FAF EN 558 série 1, ISO 5752, série de base 1</b>	<b>11</b>

5 Matériau vanne à boisseau	Code
<b>1.4408 / CF8M (corps, raccordement), 1.4401 / SS316 (boisseau, axe)</b>	<b>37</b>
1.4408 / CF8M (corps), 1.4409 / CF3M (raccordement), 1.4401 / SS316 (boisseau, axe)	C7

6 Matériau d'étanchéité	Code
<b>PTFE</b>	<b>5</b>

7 Fonction de commande	Code
Normalement fermée (NF)	1
Normalement ouverte (NO)	2
Double effet (DE)	3
Normalement fermée (NF), actionneur monté à 90° de la tuyauterie	Q
Double effet (DE), actionneur monté à 90° de la tuyauterie	T
Normalement ouverte (NO), actionneur monté à 90° de la tuyauterie	U

8 Type d'actionneur	Code
<b>Actionneur GEMÜ GDR</b>	
Actionneur, pneumatique, double effet, rotation à droite, GDR0032 F03 S09	HR03AT
Actionneur, pneumatique, double effet, rotation à droite, GDR0050 F03/05 S11	HR05AW
Actionneur, pneumatique, double effet, rotation à droite, GDR0065 F05/07 S14	HR06AP
Actionneur, pneumatique, double effet, rotation à droite, GDR0085 F05/07 S17	HR08AC
Actionneur, pneumatique, double effet, rotation à droite, GDR0100 F07/10 S17	HR10AE
<b>Actionneur GEMÜ GSR</b>	
Actionneur, pneumatique, simple effet, rotation à droite, fermeture par ressort, GSR0050 SC5F03/05 S11	GR05SW
Actionneur, pneumatique, simple effet, rotation à droite, fermeture par ressort, GSR0065 SC5F05/07 S14	GR06SP
Actionneur, pneumatique, simple effet, rotation à droite, fermeture par ressort, GSR0075 SC5F05/07 S14	GR07SP

8 Type d'actionneur	Code
Actionneur, pneumatique, simple effet, rotation à droite, fermeture par ressort, GSR0085 SC5F05/07 S14	GR08SP
Actionneur, pneumatique, simple effet, rotation à droite, fermeture par ressort, GSR0115 SC5F07/10 S17	GR11SE
Actionneur, pneumatique, simple effet, rotation à droite, fermeture par ressort, GSR0125 SC5F07/10 S17	GR12SE
Actionneur, pneumatique, simple effet, rotation à droite, fermeture par ressort, GSR0140 SC5F10/12 S22	GR14SA
<b>Actionneur GEMÜ ADA</b>	
Actionneur, pneumatique, double effet, rotation à droite, ADA0020U F04 S14S11	BU02AA
Actionneur, pneumatique, double effet, rotation à droite, ADA0040U F05 S14S11	BU04AB
Actionneur, pneumatique, double effet, rotation à droite, ADA0080U F05/07S17S14	BU08AC
Actionneur, pneumatique, double effet, rotation à droite, ADA0130U F05/07S17S14	BU13AC
Actionneur, pneumatique, double effet, rotation à droite, ADA0200U F07/10S17S14	BU20AE
<b>Actionneur GEMÜ ASR</b>	
Actionneur, pneumatique, simple effet, rotation à droite, fermeture par ressort, ASR0020US08F04 S14S11	AU02FA
Actionneur, pneumatique, simple effet, rotation à droite, fermeture par ressort, ASR0040US14F04 S14S11	AU04KA
Actionneur, pneumatique, simple effet, rotation à droite, fermeture par ressort, ASR0040US14F05 S14S11	AU04KB
Actionneur, pneumatique, simple effet, rotation à droite, fermeture par ressort, ASR0080US14F05/07S17S14	AU08KC
Actionneur, pneumatique, simple effet, rotation à droite, fermeture par ressort, ASR0130US14F05/07S17S14	AU13KC
Actionneur, pneumatique, simple effet, rotation à droite, fermeture par ressort, ASR0300US14F07/10 S22	AU30KD
Actionneur, pneumatique, simple effet, rotation à droite, fermeture par ressort, ASR0500US14F07/10 S22	AU50KD
<b>Actionneur GEMÜ DR</b>	
Actionneur, pneumatique, double effet, rotation à droite, DR0015U F04 S11	DU01AO
Actionneur, pneumatique, double effet, rotation à droite, DR0030U F05/07 S14	DU03AP
Actionneur, pneumatique, double effet, rotation à droite, DR0060U F05/07 S17	DU06AC
Actionneur, pneumatique, double effet, rotation à droite, DR0100U F05/07 S17	DU10AC
Actionneur, pneumatique, double effet, rotation à droite, DR0150U F07/10 S22	DU15AD

8 Type d'actionneur	Code
<b>Actionneur GEMÜ SC</b>	
Actionneur, pneumatique, simple effet, rotation à droite, fermeture par ressort, SC0015USC8F04 S11	SU01VO
Actionneur, pneumatique, simple effet, rotation à droite, fermeture par ressort, SC0030U 6F04 S11	SU03KO
Actionneur, pneumatique, simple effet, rotation à droite, fermeture par ressort, SC0030U 6F05/07 S14	SU03KP
Actionneur, pneumatique, simple effet, rotation à droite, fermeture par ressort, SC0060U 6F05/07 S14	SU06KP
Actionneur, pneumatique, simple effet, rotation à droite, fermeture par ressort, SC0100U 6F05/07S17D11	SU10KC
Actionneur, pneumatique, simple effet, rotation à droite, fermeture par ressort, SC0150U 6F05/07 S17	SU15KC
Actionneur, pneumatique, simple effet, rotation à droite, fermeture par ressort, SC0220U 6F07/10 S22	SU22KD
Actionneur, pneumatique, simple effet, rotation à droite, fermeture par ressort, SC0450U 6F10/12 S27	SU45KG

9 Particularités de l'actionneur	Code
Modèle industriel général, carter en aluminium, couche anodisée 25-35µm, flasques aluminium, revêtus par poudre, axe en acier au carbone + ENP, vis A2	0

10 Version	Code
Standard	
Pièces en contact avec le fluide nettoyées pour assurer l'adhésion de la peinture et emballées dans un sachet en plastique hermétique	0101
Vanne dépourvue de graisse et d'huile, pièces en contact avec le fluide nettoyées et emballées dans un sachet en PE	0107
Séparation thermique entre actionneur et corps de vanne via platine de montage	5222
Séparation thermique entre actionneur et corps de vanne via platine de montage, platine de montage et pièces de fixation en inox	5227
Numéro K 0101, numéro K 5227, 0101 - Pièces en contact avec le fluide nettoyées pour assurer l'adhésion de la peinture, 5227 - Séparation thermique par platine de montage	5238
Numéro K 0107, numéro K 5227, 0107 - Pièces en contact avec le fluide nettoyées pour assurer l'adhésion de la peinture, 5227 - Séparation thermique par platine de montage	5239

11 Version spéciale	Code
sans	



11 Version spéciale	Code
Version spéciale pour oxygène température maximale du fluide : 60°C, matériaux en contact avec le fluide nettoyés et graisse ainsi que joint avec contrôle par le BAM (institut fédéral allemand pour la recherche et les essais des matériaux)	O
ASME B31.3	P

12 CONEXO	Code
sans	
Puce RFID intégrée pour l'identification électronique et la traçabilité	C

### Exemple de référence

Option de commande	Code	Description
1 Type	B42	Vanne à boisseau sphérique, métallique, à commande pneumatique, en trois parties, actionneur à double piston en aluminium, joint d'axe nécessitant peu d'entretien et axe anti-éjection, avec unité anti-statique
2 DN	15	DN 15
3 Forme du corps/forme du boisseau	D	Corps de vanne 2 voies
4 Type de raccordement	1	Orifice taraudé DIN ISO 228
5 Matériau vanne à boisseau	37	1.4408 / CF8M (corps, raccordement), 1.4401 / SS316 (boisseau, axe)
6 Matériau d'étanchéité	5	PTFE
7 Fonction de commande	3	Double effet (DE)
8 Type d'actionneur	BU02AA	Actionneur, pneumatique, double effet, rotation à droite, ADA0020U F04 S14S11
9 Particularités de l'actionneur	0	Modèle industriel général, carter en aluminium, couche anodisée 25-35µm, flasques aluminium, revêtus par poudre, axe en acier au carbone + ENP, vis A2
10 Version		Standard
11 Version spéciale		sans
12 CONEXO		sans

## Données techniques

### Fluide

**Fluide de service :** Convient pour des fluides neutres ou agressifs, sous la forme liquide, gazeuse ou de vapeur respectant les propriétés physiques et chimiques des matériaux du corps et de l'étanchéité de la vanne.

### Température

**Température du fluide :** Code raccordement 17, 19, 59, -10 – 180 °C

60 :

Code raccordement 1, 31, 8, -20 – 180 °C

11 :

Pour des températures de fluide > 100 °C il est recommandé d'utiliser une platine de montage avec adaptateur entre la vanne à boisseau sphérique et l'actionneur.

**Température ambiante :** -20 – 60 °C

**Température de stockage :** -60 – 60 °C

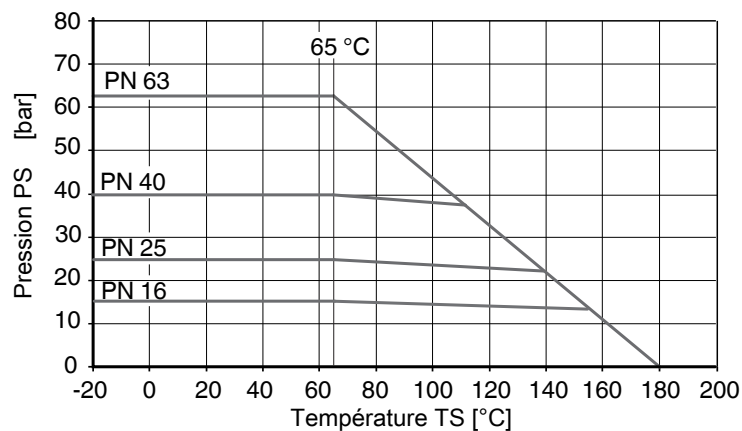
### Pression

**Pression de service :** 0 – 63 bar

**Vide :** Utilisable jusqu'à un vide de 50 mbar (absolu)

Ces valeurs s'appliquent à la température ambiante et à l'air. Les valeurs peuvent varier pour d'autres fluides et d'autres températures.

**Diagramme pression-température :**



Tenir compte de la température du fluide

Les données de température/de pression selon le diagramme sont valables pour des conditions d'utilisation statiques. Des paramètres très fluctuants ou variant rapidement dans le temps peuvent entraîner une diminution de la durée de vie. Vous devez parler des applications spéciales au préalable avec votre interlocuteur technique.

**Taux de fuite :** Taux de fuite selon ANSI FCI70 – B16.104

Taux de fuite selon EN12266, 6 bars air, taux de fuite A

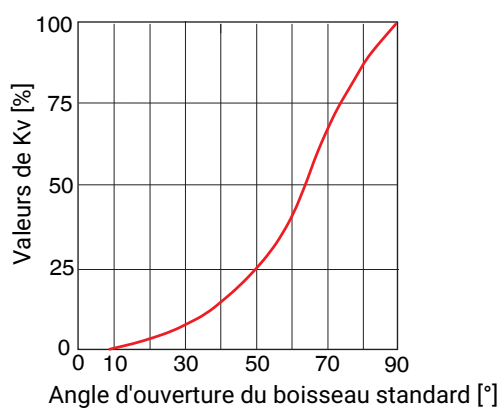
## Valeurs du Kv :

## Boisseau standard (code D)

DN	NPS	Valeurs de Kv
8	1/4"	8,0
10	3/8"	8,0
15	1/2"	17,0
20	3/4"	34,0
25	1"	60,0
32	1¼"	94,0
40	1½"	213,0
50	2"	366,0
65	2½"	595,0
80	3"	935,0
100	4"	1700,0

Valeurs de Kv en m³/h

## Représentation schématique



## Boisseau en V 30° (code U)

DN	NPS	Angle d'ouverture										
		0	15%	20%	30%	40%	50%	60%	70%	80%	90%	100%
15	1/2"	0	0,085	0,085	0,170	0,255	0,425	0,680	0,935	1,360	1,870	2,210
20	3/4"	0	0,085	0,170	0,425	0,595	0,935	1,530	2,040	2,805	3,825	4,590
25	1"	0	0,085	0,255	0,680	1,105	1,955	2,975	4,335	5,961	8,128	8,500
32	1¼"	0	0,170	0,340	0,935	1,700	3,145	4,675	6,800	8,500	11,050	12,750
40	1½"	0	0,255	0,510	1,360	2,550	4,250	6,375	9,350	11,900	14,450	17,000
50	2"	0	0,340	1,020	3,230	5,100	8,500	12,750	19,550	26,350	36,550	51,000
65	2½"	0	0,340	0,850	3,400	6,800	10,200	15,300	23,800	31,450	52,700	63,750
80	3"	0	0,425	1,020	3,400	6,800	11,900	19,550	28,050	39,100	55,250	69,700
100	4"	0	0,510	1,700	5,100	12,750	24,650	40,800	60,350	85,000	110,50	135,20

Valeurs de Kv en m³/h

## Valeurs du Kv :

## Angle d'ouverture 60° (Code Y)

DN	NPS	Angle d'ouverture										
		0	15%	20%	30%	40%	50%	60%	70%	80%	90%	100%
15	1/2"	0	0,085	0,085	0,255	0,425	0,765	1,190	1,700	2,805	3,740	5,100
20	3/4"	0	0,085	0,170	0,595	0,850	1,445	2,380	3,400	5,525	7,650	10,200
25	1"	0	0,170	0,340	0,935	1,530	2,890	4,505	6,715	10,46	13,010	17,850
32	1¼"	0	0,170	0,510	1,530	2,550	4,675	8,075	10,880	16,15	22,100	33,150
40	1½"	0	0,340	0,680	2,125	3,400	6,800	11,050	16,150	22,95	34,000	44,200
50	2"	0	0,340	1,275	3,910	7,650	14,030	22,950	33,150	46,75	70,550	93,500
65	2½"	0	0,340	1,275	4,250	8,500	17,850	28,900	45,050	63,75	87,550	127,50
80	3"	0	0,425	2,125	5,100	11,900	21,250	34,000	55,250	77,35	108,80	140,30
100	4"	0	0,595	2,550	9,350	21,250	34,000	50,150	76,500	119,9	180,20	302,60

Valeurs de Kv en m³/h

## Boisseau en V 90° (code W)

DN	NPS	Angle d'ouverture										
		0	15%	20%	30%	40%	50%	60%	70%	80%	90%	100%
15	1/2"	0	0,085	0,170	0,340	0,510	0,765	1,275	1,870	3,230	4,590	5,865
20	3/4"	0	0,170	0,340	0,680	1,020	1,700	2,635	3,910	6,800	9,605	11,900
25	1"	0	0,170	0,510	1,530	2,890	4,335	6,885	9,690	13,600	17,850	24,650
32	1¼"	0	0,255	0,680	1,700	4,250	6,800	11,900	16,150	23,800	33,150	46,750
40	1½"	0	0,425	0,765	2,975	5,950	11,050	17,000	26,350	35,700	53,550	66,300
50	2"	0	0,595	1,700	5,100	10,200	18,700	29,750	38,250	59,500	89,250	114,80
65	2½"	0	0,425	1,445	5,950	11,900	23,800	40,800	59,500	90,100	136,00	185,30
80	3"	0	0,595	2,975	6,800	15,300	29,750	51,000	76,500	114,80	174,30	263,50
100	4"	0	0,850	2,975	13,600	34,000	63,750	106,30	161,50	250,80	375,70	569,50

Valeurs de Kv en m³/h

**Taux de pression :**

DN	Embout				Orifice taraudé		Bride	
	Code raccordement <sup>1)</sup>							
	17	19	59	60	1	31	8	11
8	-	PN63	-	PN63	PN63	PN63	-	-
10	PN63	PN63	-	PN63	PN63	PN63	-	-
15	PN63	PN63	PN63	PN63	PN63	PN63	-	PN40
20	PN63	PN63	PN63	PN63	PN63	PN63	-	PN40
25	PN63	PN63	PN63	PN63	PN63	PN63	-	PN40
32	PN63	PN63	-	PN63	PN63	PN63	-	PN40
40	PN63	PN63	PN63	PN63	PN63	PN63	-	PN40
50	PN63	PN63	PN63	PN63	PN63	PN63	-	PN40
65	PN40	PN40	PN40	PN40	PN40	PN40	PN16	PN40*
80	PN40	PN40	PN40	PN40	PN40	PN40	PN16	-
100	PN25	PN25	PN25	PN25	PN25	PN25	PN16	-

\* sur demande

1) **Type de raccordement**

Code 1 : Orifice taraudé DIN ISO 228

Code 31 : Taraudage NPT

Code 8 : Bride EN 1092, PN 16, forme B, dimensions face-à-face FAF EN 558 série 1, ISO 5752, série de base 1

Code 11 : Bride EN 1092, PN 40, forme B, dimensions face-à-face FAF EN 558 série 1, ISO 5752, série de base 1

Code 17 : Embout EN 10357 série A / DIN 11866 série A auparavant DIN 11850 série 2

Code 19 : Embout DIN EN 12627

Code 59 : Embout ASME BPE / DIN EN 10357 série C (à partir de l'édition 2022) / DIN 11866 série C

Code 60 : Embout ISO 1127 / DIN EN 10357 série C (édition 2014) / DIN 11866 série B

**Pression de commande :** 6 – 8 bar**Conformité du produit****Directive Machines :** 2006/42/CE**Normes des équipements sous pression :** ASME GEMÜ B31.3 (DN 15 – 100)  
2014/68/UE**Denrées alimentaires :** FDA  
Règlement (CE) n° 10/2011  
Règlement (CE) n° 1935/2006**Protection contre les explosions :** ATEX (2014/34/UE), code de commande Version spéciale X**Marquage ATEX :** Le marquage ATEX du produit dépend de la configuration respective du produit avec le corps de la vanne et l'actionneur. Ce marquage se trouve dans la documentation ATEX spécifique au produit et sur la plaque signalétique ATEX.**Oxygène :** conforme à la norme BAM, le produit peut être utilisé avec de l'oxygène**Données mécaniques****Angle de rotation 90° :** GEMÜ GDR/GSR : réglable de  $\pm 5^\circ$  (85° - 95°)  
GEMÜ ADA /ASR : réglable de  $\pm 5^\circ$  (85° - 95°)  
GEMÜ DR /SC : réglable de 20° (75° - 95°)

**Poids :****Vanne à boisseau sphérique**

DN	NPS	Raccord à visser, embout	Bride
8	1/4"	0,55	1,15
10	3/8"	0,55	1,15
15	1/2"	0,6	1,35
20	3/4"	0,7	1,45
25	1"	0,8	1,8
32	1¼"	1,2	2,4
40	1½"	2,3	3,5
50	2"	3,5	4,9
65	2½"	6,9	9,3
80	3"	11,7	14,7
100	4"	19,3	22,3

Poids en kg

**Actionneur type GDR/GSR**

Type	GDR double effet	GSR simple effet
0032	0,5	-
0050	1,1	1,2
0065	1,5	1,8
0075	2,6	3,2
0085	3,4	4,3
0100	5,1	6,6
0115	8,0	10,6
0125	10,0	13,4
0140	11,0	17,2

Poids en kg

**Actionneur type ADA/ASR**

Type	ADA double effet	ASR simple effet
0020U	1,4	1,5
0040U	2,1	2,3
0080U	3,0	3,7
0130U	3,8	4,8
0200U	5,6	7,3
0300U	8,5	10,8

Poids en kg

**Poids :****Actionneur DR/SC**

Type	DR double effet	SC simple effet
<b>0015U</b>	1,0	1,1
<b>0030U</b>	1,6	1,7
<b>0060U</b>	2,7	3,1
<b>0100U</b>	3,7	4,3
<b>0150U</b>	5,2	6,1
<b>0220U</b>	8,0	9,3
<b>0300U</b>	9,8	12,0

Poids en kg

**Couples :**

DN	NPS	Couple de décrochage
<b>8</b>	<b>1/4"</b>	6,0
<b>10</b>	<b>3/8"</b>	6,0
<b>15</b>	<b>1/2"</b>	6,0
<b>20</b>	<b>3/4"</b>	10,0
<b>25</b>	<b>1"</b>	11,0
<b>32</b>	<b>1¼"</b>	17,0
<b>40</b>	<b>1½"</b>	28,0
<b>50</b>	<b>2"</b>	53,0
<b>65</b>	<b>2½"</b>	76,0
<b>80</b>	<b>3"</b>	89,0
<b>100</b>	<b>4"</b>	138,0

Couples en Nm

Comprend un facteur de sécurité de 1,2

Avec les fluides secs et non lubrifiants, le couple de décrochage peut être augmenté.

Valable pour les fluides propres, sans particules et sans huile (eau, alcool, etc.) ou pour le gaz ou la vapeur saturée (propre et humide). Joint PTFE

## Dimensions

### Dimensions de l'actionneur

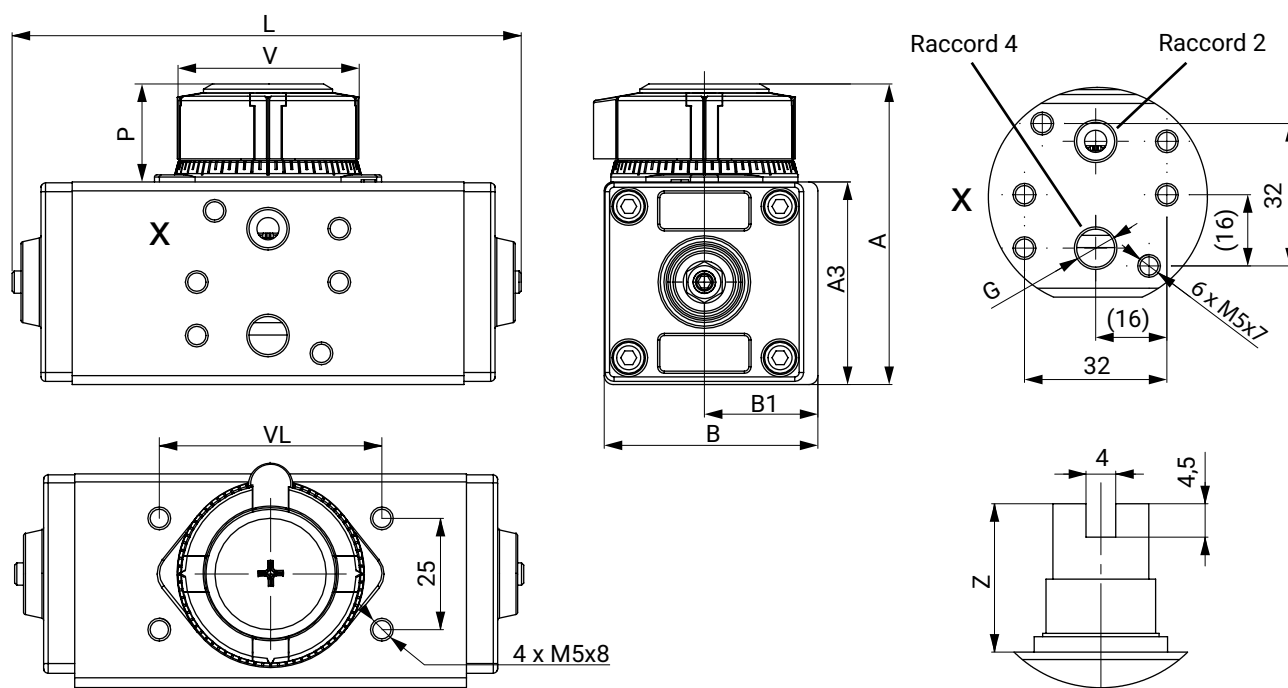
Remarque sur le montage de l'actionneur :

Orientation de montage standard – Actionneur dans le sens de la tuyauterie

L'actionneur n'est monté à 90° de la tuyauterie qu'avec un raccord à bride.

### Actionneur type GDR/GSR

#### Type G0032



Dans le cas de GDR0032, le schéma de raccordement d'air (vue X) ne convient ni au montage direct avec une électrovanne pilote Namur ni à une restriction d'air réalisée avec le produit de type 8500/8506.

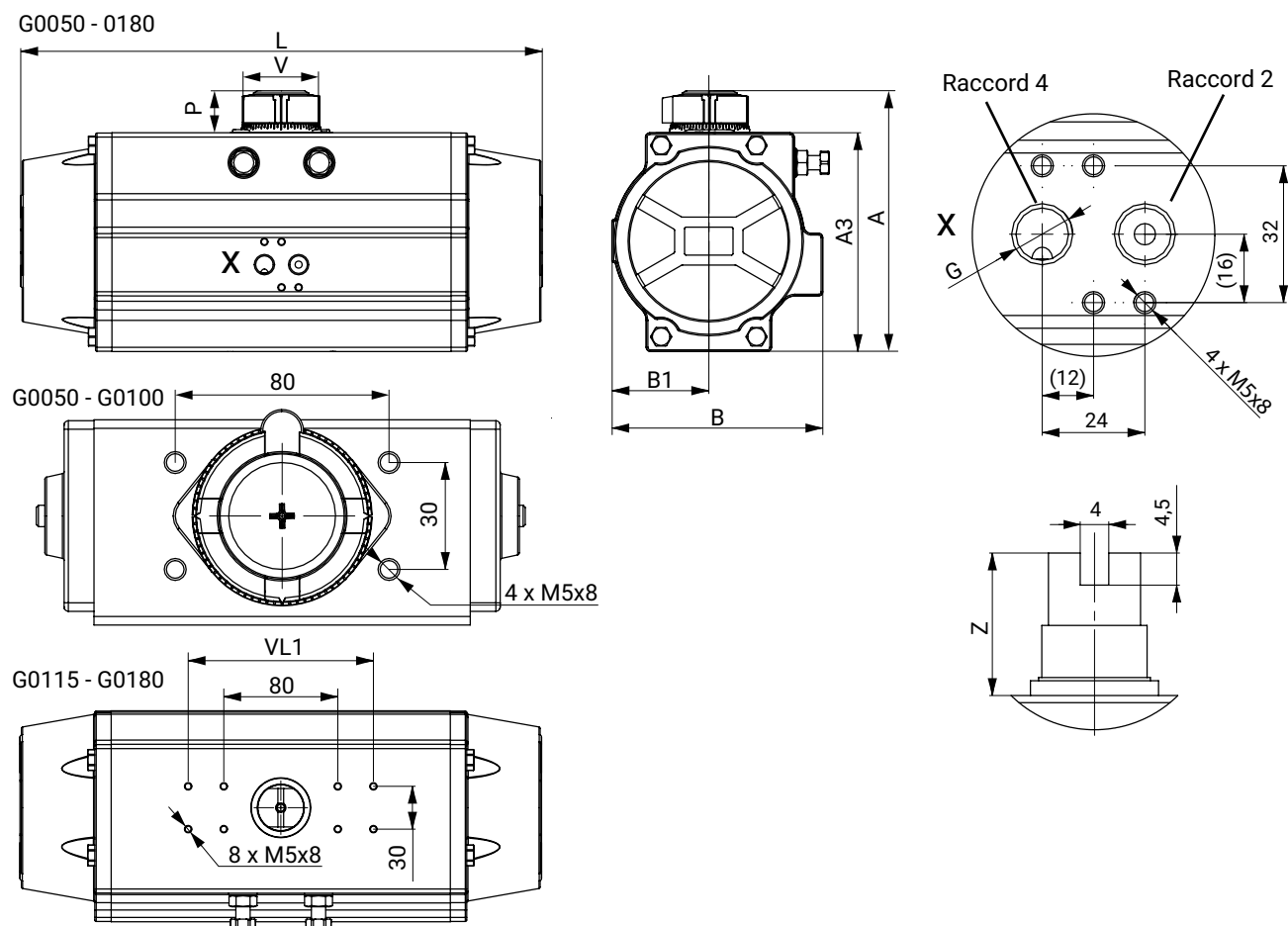
Prévoir un raccordement d'air avec un raccord fileté externe et un tuyau d'air comprimé

Type	A	A3	B	B1	V	G	P	VL	Z	L
<b>G0032</b>	67,5	45,5	49,0	26,5	40,0	G1/8"	22,0	50,0	20,0	115,0

Dimensions en mm



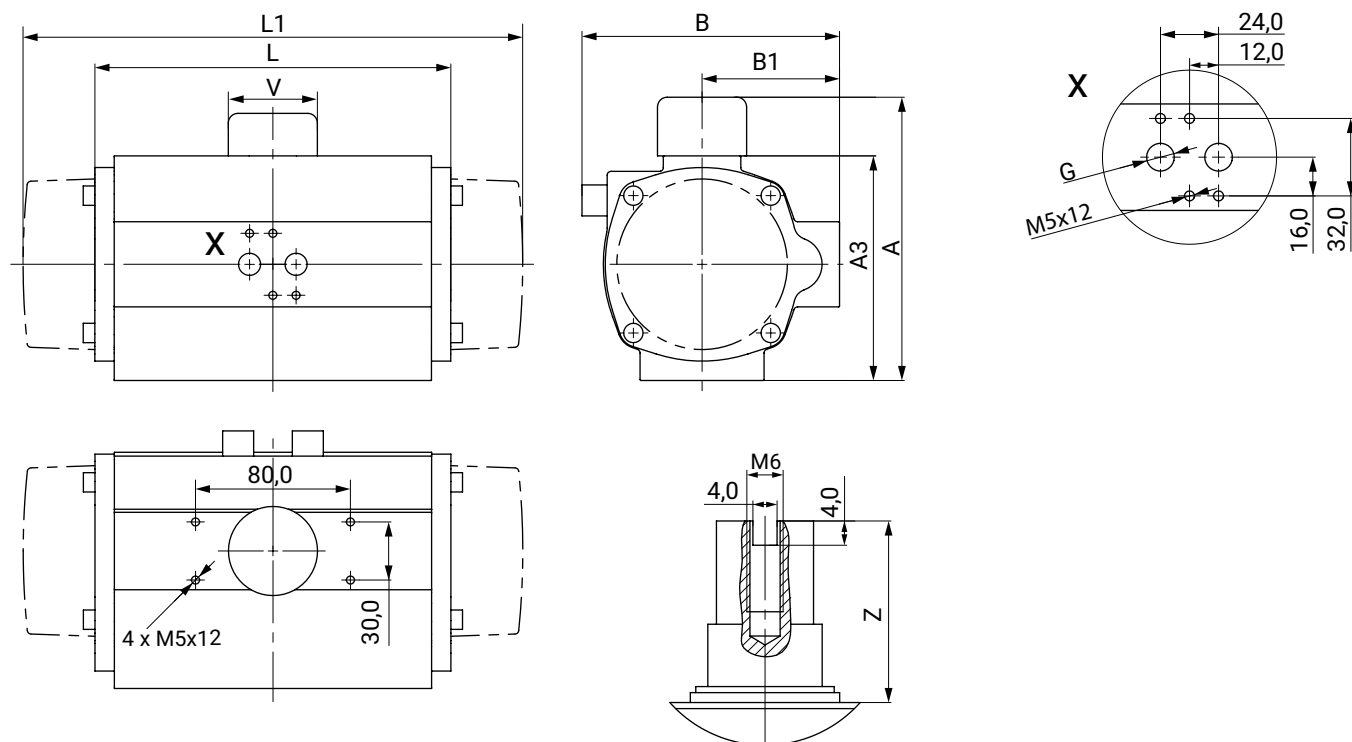
## Type G0050 – G0180



Type	A	A3	B	B1	V	G	P	VL	Z	L	VL1
G0050	92,0	70,0	71,0	30,0	40,0	G1/8"	22,0	80,0	20,0	141,0	-
G0065	102,5	80,5	80,5	35,5	40,0	G1/8"	22,0	80,0	20,0	162,0	-
G0075	119,0	97,0	94,5	42,0	40,0	G1/8"	22,0	80,0	20,0	208,0	-
G0085	130,5	108,5	106,0	47,5	40,0	G1/8"	22,0	80,0	20,0	237,0	-
G0100	143,5	121,5	123,0	55,0	40,0	G1/4"	22,0	80,0	20,0	271,5	-
G0115	174,0	142,0	137,0	64,0	65,0	G1/4"	32,0	80,0	30,0	337,0	130,0
G0125	185,5	153,5	148,0	68,0	65,0	G1/4"	32,0	80,0	30,0	366,0	130,0
G0140	207,9	175,9	164,0	76,5	65,0	G1/4"	32,0	80,0	30,0	428,5	130,0
G0160	225,0	193,0	188,0	88,0	65,0	G1/4"	32,0	80,0	30,0	512,0	130,0
G0180	251,0	219,0	212,5	96,5	65,0	G1/4"	32,0	80,0	30,0	573,0	130,0

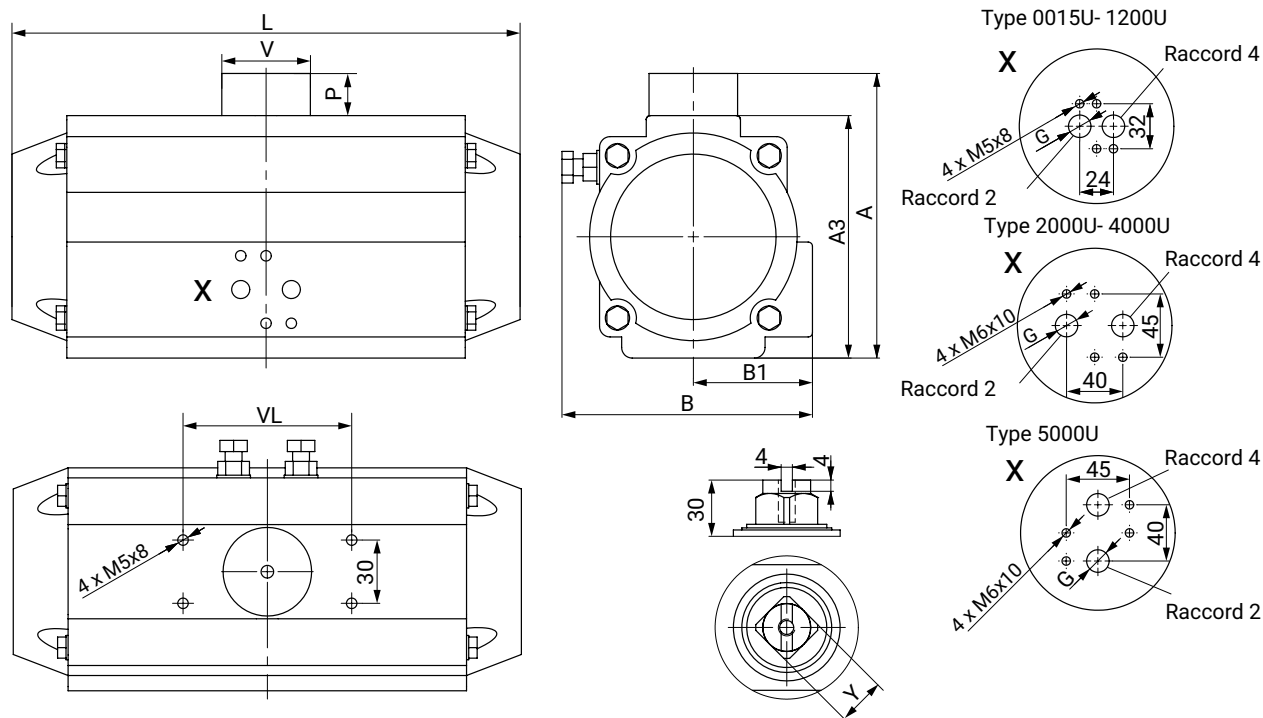
Dimensions en mm

## Actionneur type ADA/ASR



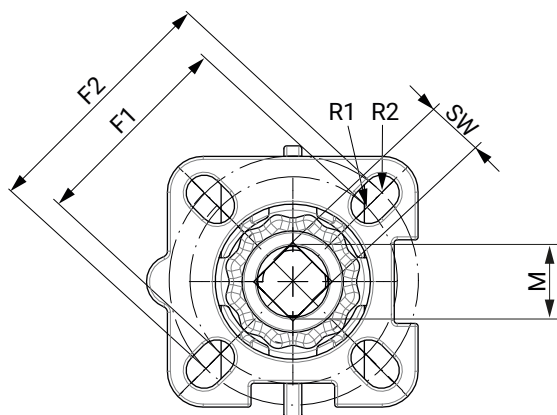
Type	A	A3	B	B1	G	L	L1	V	Z
<b>0020U</b>	96,0	66,0	76,0	48,0	G1/4"	145,0	163,0	40,0	30,0
<b>0040U</b>	115,0	85,0	91,0	56,0	G1/4"	158,0	195,0	40,0	30,0
<b>0080U</b>	137,0	107,0	111,0	66,0	G1/4"	177,0	217,0	40,0	30,0
<b>0130U</b>	147,0	117,0	122,0	71,0	G1/4"	196,0	258,0	40,0	30,0
<b>0200U</b>	165,0	135,0	135,5	78,0	G1/4"	225,0	299,0	40,0	30,0
<b>0300U</b>	182,0	152,0	152,5	86,0	G1/4"	273,0	348,5	40,0	30,0
<b>0500U</b>	199,0	169,0	173,0	96,0	G1/4"	304,0	397,0	40,0	30,0

Dimensions en mm

**Actionneur type DR/SC****Dimensions de l'actionneur**

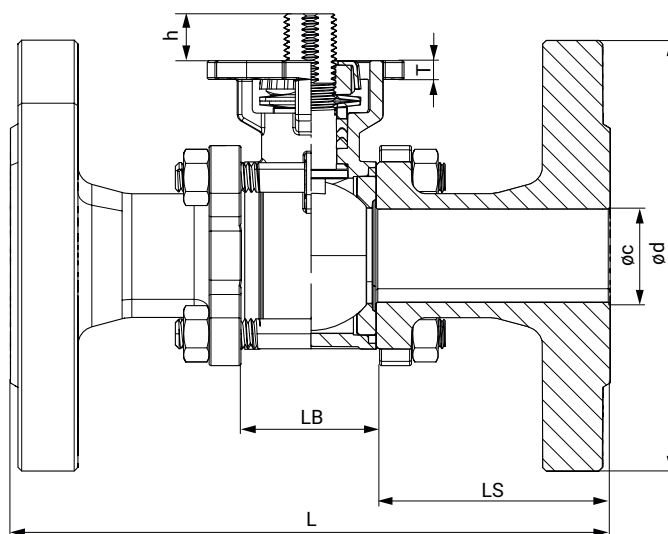
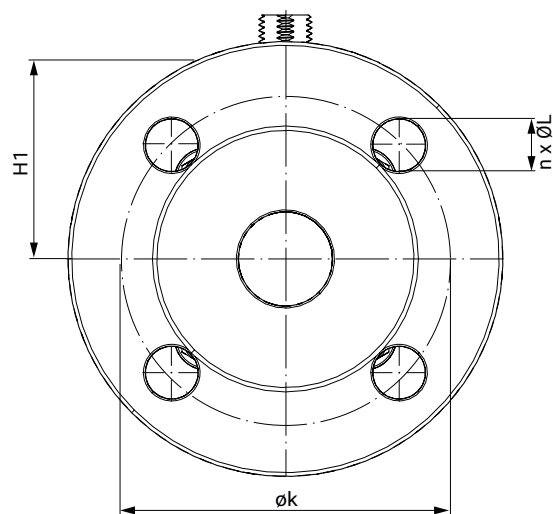
Type	A	A3	B	B1	V	VL	G	P	L	Y
0015U	89,0	69,0	72,0	43,0	42,0	80,0	G1/8"	20,0	136,0	11,0
0030U	105,0	85,0	84,5	48,5	42,0	80,0	G1/8"	20,0	153,5	11,0
0060U	122,0	102,0	93,0	50,5	42,0	80,0	G1/8"	20,0	203,5	17,0
0100U	135,0	115,0	106,0	56,5	42,0	80,0	G1/8"	20,0	241,0	17,0
0150U	147,0	127,0	118,5	63,0	42,0	80,0	G1/4"	20,0	259,0	17,0
0220U	175,0	145,0	136,0	72,0	58,0	80,0	G1/4"	30,0	304,0	27,0
0300U	187,0	157,0	146,5	77,0	58,0	80,0	G1/4"	30,0	333,0	27,0
0450U	207,0	177,0	166,0	86,0	67,5	80,0	G1/4"	30,0	394,5	27,0

Dimensions en mm

**Vanne à boisseau sphérique****Bride de l'actionneur**

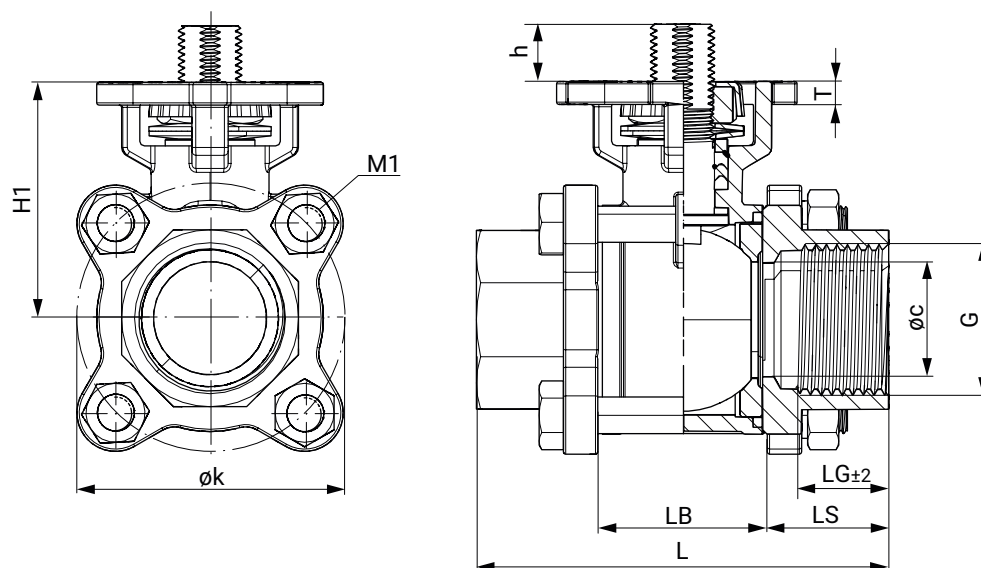
DN	G	F1	ISO 5211	R1	F2	ISO 5211	R2	SW	M
8	1/4"	36,0	F03	3,0	42,0	F04	3,0	9,0	M12
10	3/8"	36,0	F03	3,0	42,0	F04	3,0	9,0	M12
15	1/2"	36,0	F03	3,0	42,0	F04	3,0	9,0	M12
20	3/4"	36,0	F03	3,0	42,0	F04	3,0	9,0	M12
25	1"	42,0	F04	3,0	50,0	F05	3,5	11,0	M14
32	1¼"	42,0	F04	3,0	50,0	F05	3,5	11,0	M14
40	1½"	50,0	F05	3,5	70,0	F07	4,5	14,0	M18
50	2"	50,0	F05	3,5	70,0	F07	4,5	14,0	M18
65	2½"	50,0	F05	3,5	70,0	F07	4,5	14,0	M18
80	3"	70,0	F07	5,0	102,0	F10	6,0	17,0	M22
100	4"	70,0	F07	5,0	102,0	F10	6,0	17,0	M22

Dimensions en mm

**Dimensions du corps****Bride (code raccordement 8, 11)**

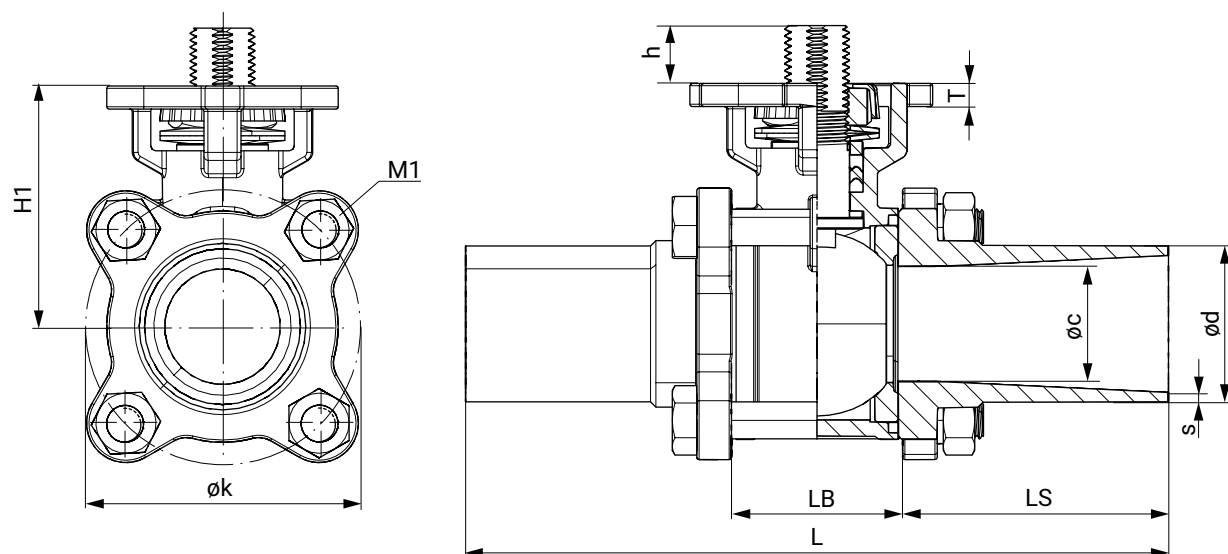
DN	Code raccor- dement	øc	ød	øk	h	L	LB	LS	H1	T	n x ØL
15	11	15,0	95,0	65,0	9,0	130,0	24,0	53,0	40,5	5,5	4 x 14,0
20	11	20,0	105,0	75,0	10,5	150,0	29,0	60,5	45,0	5,5	4 x 14,0
25	11	25,0	115,0	85,0	12,5	160,0	35,0	62,5	52,0	5,0	4 x 14,0
32	11	32,0	140,0	100,0	12,5	180,0	44,0	68,0	57,0	6,5	4 x 18,0
40	11	38,0	150,0	110,0	16,0	200,0	53,0	73,5	69,0	7,5	4 x 18,0
50	11	49,0	165,0	125,0	16,0	230,0	65,0	82,5	77,0	8,5	4 x 18,0
65	8	65,0	185,0	145,0	15,0	290,0	81,0	104,5	90,0	8,5	4 x 18,0
80	8	76,0	200,0	160,0	18,0	310,0	96,0	107,0	108,0	10,0	8 x 18,0
100	8	100,0	220,0	180,0	18,0	350,0	124,0	113,0	123,0	10,0	8 x 18,0

Dimensions en mm

**Orifice taraudé (code raccordement 1, 31)**


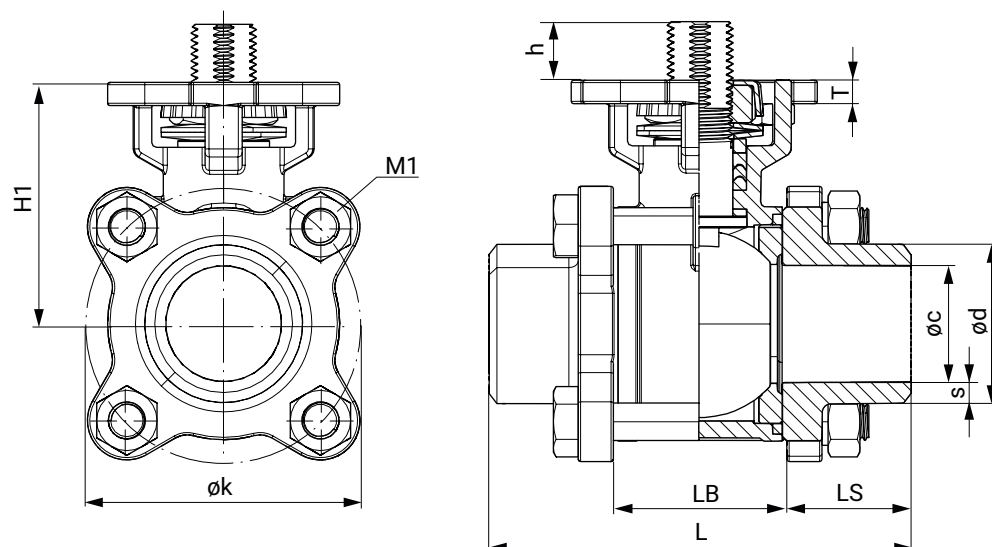
DN	G	øc	øk	h	LG	L	LB	LS	H1	M1	T
8	1/4"	10,0	46,0	9,0	12,0	55,0	24,0	15,5	40,5	M8	12,0
10	3/8"	12,0	46,0	9,0	12,0	60,0	24,0	18,0	40,5	M8	14,0
15	1/2"	15,0	46,0	9,0	16,0	75,0	24,0	25,5	40,5	M8	16,0
20	3/4"	20,0	51,0	10,5	16,0	80,0	29,0	25,5	45,0	M8	16,0
25	1"	25,0	61,0	12,5	17,0	90,0	35,0	27,5	52,0	M8	17,0
32	1¼"	32,0	73,0	12,5	20,0	110,0	44,0	33,0	57,0	M10	20,0
40	1½"	38,0	83,0	16,0	22,0	120,0	53,0	33,5	69,0	M10	22,0
50	2"	49,0	101,0	16,0	24,0	140,0	65,0	37,5	77,0	M12	24,0
65	2½"	64,0	130,0	15,0	28,0	185,0	81,0	52,0	90,0	M12	28,0
80	3"	76,0	155,0	18,0	32,0	205,0	96,0	54,5	108,0	M14	32,0
100	4"	100,0	187,0	18,0	40,0	240,0	124,0	58,0	123,0	M14	40,0

Dimensions en mm

**Embout EN 10357 série A (code raccordement 17)**

DN	øc	ød	h	øk	s	L	LB	LS	H1	M1	SW	T
10	10,0	13,0	9,0	46,0	1,5	120,0	24,0	48,0	40,5	M8	18,0	5,5
15	15,0	19,0	9,0	46,0	1,5	140,2	24,0	58,0	40,5	M8	18,0	5,5
20	20,0	23,0	10,5	51,0	1,5	140,0	29,0	55,5	45,0	M8	18,0	5,5
25	25,0	29,0	12,5	61,0	1,5	152,2	35,0	58,5	52,0	M8	21,0	5,0
32	32,0	35,0	12,5	73,0	1,5	165,1	44,0	60,5	57,0	M10	21,0	6,5
40	38,0	41,0	16,0	83,0	1,5	190,4	53,0	68,5	69,0	M10	27,0	7,5
50	50,0	53,0	16,0	101,0	1,5	203,0	65,0	69,0	77,0	M12	27,0	8,5
65	65,0	70,0	15,0	130,0	2,0	254,0	81,0	86,5	90,0	M12	27,0	8,5
80	80,0	85,0	18,0	155,0	2,0	280,2	96,0	92,0	108,0	M14	-	10,0
100	100,0	104,0	18,0	187,0	2,0	317,0	124,0	96,5	123,0	M14	-	10,0

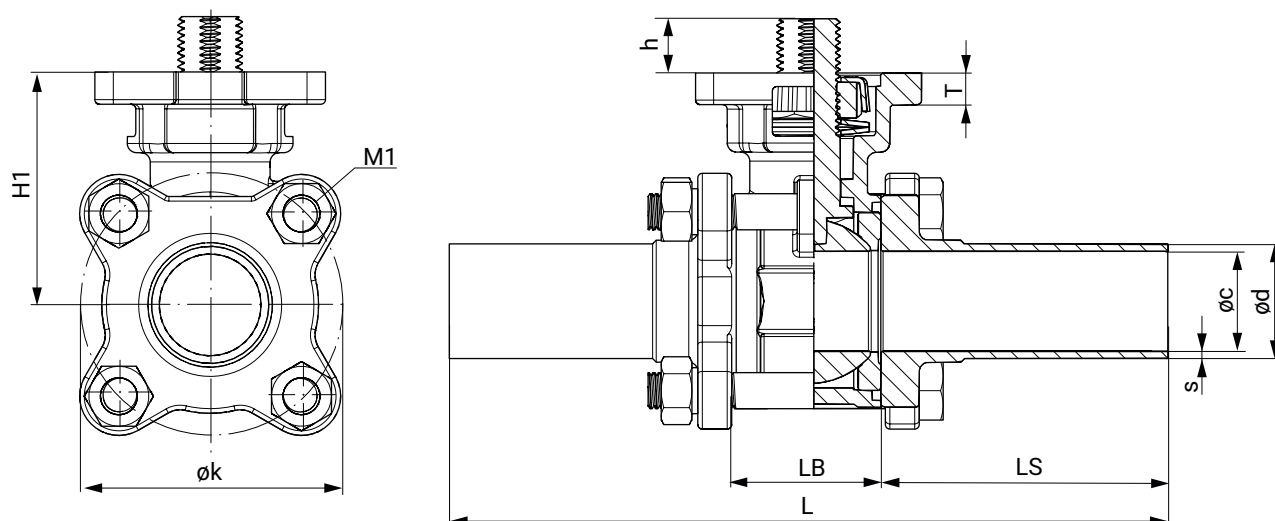
Dimensions en mm

**Embout DIN EN 12627 (code raccordement 19)**


DN	$\phi c$	$\phi d$	$\phi k$	h	s	L	LB	LS	H1	M1	T
8	11,6	16,2	46,0	9,0	2,30	60,0	24,0	18,0	40,5	M8	5,5
10	12,7	17,5	46,0	9,0	2,40	60,0	24,0	18,0	40,5	M8	5,5
15	15,0	21,7	46,0	9,0	3,35	75,0	24,0	25,5	40,5	M8	5,5
20	20,0	27,2	51,0	10,5	3,60	80,0	29,0	25,5	45,0	M8	5,5
25	25,0	34,0	61,0	12,5	4,50	90,0	35,0	27,5	52,0	M8	5,0
32	32,0	42,7	73,0	12,5	5,35	110,0	44,0	33,0	57,0	M10	6,5
40	38,0	48,6	83,0	16,0	5,30	120,0	53,0	33,5	69,0	M10	7,5
50	50,0	60,5	101,0	16,0	5,25	140,0	65,0	37,5	77,0	M12	8,5
65	63,0	76,3	130,0	15,0	6,65	185,3	81,0	52,2	90,0	M12	8,5
80	76,0	89,0	155,0	18,0	6,50	205,0	96,0	54,5	108,0	M14	10,0
100	100,0	116,0	187,0	18,0	8,00	240,0	124,0	58,0	123,0	M14	10,0

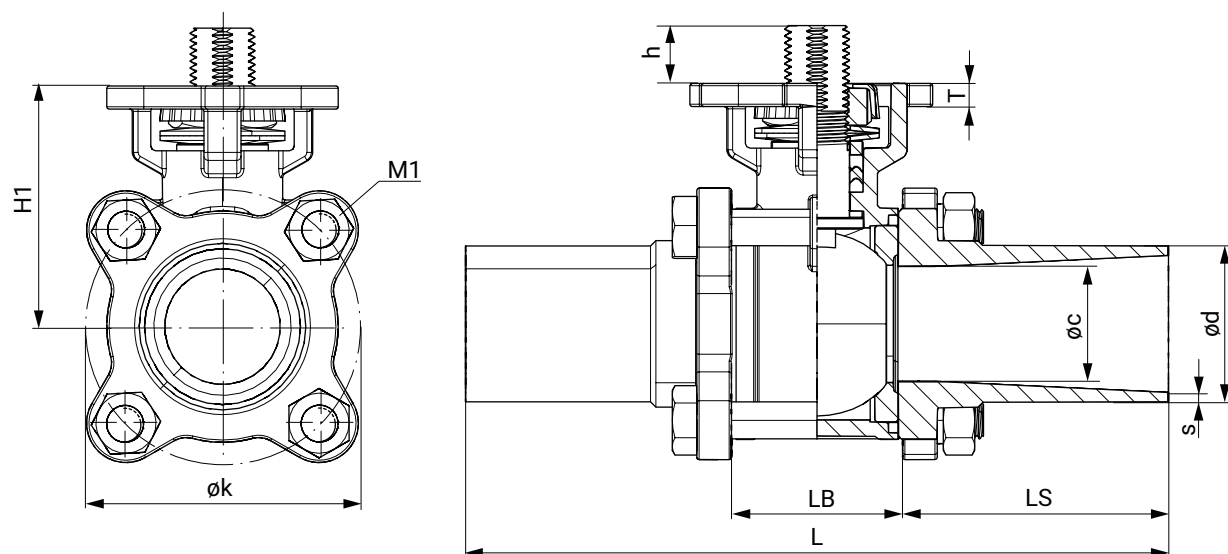
Dimensions en mm



**Embout ASME (code raccordement 59)**

DN	$\phi c$	$\phi d$	h	$\phi k$	s	L	LB	LS	H1	M1	T
15	9,4	12,7	8,5	46,0	1,65	140,0	25,0	57,5	40,5	M8	5,0
20	15,7	19,0	10,5	47,0	1,65	146,0	28,0	59,0	43,5	M8	5,0
25	22,1	25,4	12,0	56,0	1,65	159,0	32,0	63,5	50,5	M8	7,0
40	34,8	38,1	14,5	79,0	1,65	191,0	48,0	71,5	67,5	M10	8,0
50	47,5	50,8	14,5	98,5	1,65	216,0	62,0	77,0	75,5	M12	8,0
65	60,2	63,5	14,5	126,0	1,65	248,0	80,0	84,0	88,0	M12	8,0
80	72,9	76,2	17,5	146,0	1,65	267,0	90,0	88,5	105,0	M14	10,0
100	97,4	101,6	17,5	180,0	2,15	318,0	118,0	100,0	120,0	M14	10,0

Dimensions en mm

**Embout ISO (code raccordement 60)**


DN	$\phi c$	$\phi d$	h	$\phi k$	s	L	LB	LS	H1	M1	T
8	10,3	13,5	9,0	46,0	1,6	120,0	24,0	48,0	40,5	M8	5,5
10	12,0	17,2	9,0	46,0	1,6	120,0	24,0	48,0	40,5	M8	5,5
15	15,0	21,3	9,0	46,0	1,6	140,2	24,0	58,0	40,5	M8	5,5
20	20,0	26,9	10,5	51,0	1,6	140,0	29,0	55,5	45,0	M8	5,5
25	25,0	33,7	12,5	59,0	2,0	152,2	35,0	58,5	52,0	M8	5,0
32	32,0	42,4	12,5	73,0	2,0	165,1	44,0	60,5	57,0	M10	6,5
40	38,0	48,3	16,0	83,0	2,0	190,4	53,0	68,5	69,0	M10	7,5
50	49,0	60,3	16,0	103,0	2,0	203,0	65,0	69,0	77,0	M12	8,5
65	64,0	76,1	15,0	130,0	2,0	254,0	81,0	86,5	90,0	M12	8,5
80	76,0	88,9	18,0	155,0	2,3	280,2	96,0	92,0	108,0	M14	10,0
100	100,0	114,3	18,0	187,0	2,3	317,0	124,0	96,5	123,0	M14	10,0

Dimensions en mm

## Composants à monter



### GEMÜ LSF

#### Détecteurs doubles inductifs pour vannes quart de tour

Le détecteur double inductif GEMÜ LSF convient pour un montage sur des vannes quart de tour manuelles et à commande pneumatique. L'indication optique saisit la position des vannes de façon fiable, et la signale en conséquence.



### GEMÜ LSC

#### Boîtier fins de course pour actionneurs quart de tour

Le boîtier fins de course GEMÜ LSC convient pour un montage sur des vannes quart de tour manuelles et à commande pneumatique. L'indication optique saisit la position des vannes de façon fiable, et la signale en conséquence.

## Accessoires

### GEMÜ ADH

#### Manchon adaptateur

Les accessoires manchons adaptateurs sont disponibles en version carrée ou en étoile. Ils s'utilisent pour l'assemblage d'axes et de moyeux sur les actionneurs quart de tour. Les deux manchons sont dotés d'un carré intérieur (veuillez tenir compte des dimensions indiquées). Le matériau utilisé pour la fabrication des manchons est un métal fritté. Leur surface de 25 µm est nickelée.



### GEMÜ 2022

#### Limiteur

Les limiteurs GEMÜ 2022 sont disponibles sous forme de limiteur et de clapet anti-retour unidirectionnel ou bidirectionnel. Ils servent à réguler l'air comprimé sur les actionneurs pneumatiques, pour l'alimentation ou l'échappement selon leur fonction et peuvent être réglés indépendamment les uns des autres sur les clapets anti-retour bidirectionnels.



### GEMÜ 8500

#### Électrovanne pilote à commande électrique

L'électrovanne pilote 3/2 ou 5/2 voies à commande assistée GEMÜ 8500 est actionnée indirectement. Le corps est en aluminium. Le système magnétique est moulé dans un corps plastique et la bobine est démontable. Le piston de commande dispose d'un joint élastomère souple.



### GEMÜ 8500DRN

#### Plaque d'étranglement

Les plaques d'étranglement permettent de régler indépendamment les uns des autres et sans paliers les temps de manœuvre d'actionneurs pneumatiques quart de tour dans les deux sens, c'est-à-dire « Ouvert » et « Fermé ». Elles sont intégrées entre la vanne NAMUR et l'actionneur quart de tour.



### GEMÜ 1751

#### Silencieux

Atténuation des bruits d'échappement ou d'admission, ou filtrage grossier de l'air d'admission pour les applications pneumatiques

## Certificats

Certificat	Norme	Numéro d'article
3.1 Matériau	EN 10204	88333336

## GEMÜ CONEXO

L'interaction entre des composants de vanne dotés de puces RFID et l'infrastructure informatique correspondante procure un renforcement actif de la sécurité de process.



Ceci permet d'assurer, grâce aux numéros de série, une parfaite traçabilité de chaque vanne et de chaque composant de vanne important, tel que le corps, l'actionneur, la membrane et même les composants d'automatisation, dont les données sont par ailleurs lisibles à l'aide du lecteur RFID, le CONEXO Pen. La CONEXO App, qui peut être installée sur des terminaux mobiles, facilite et améliore le processus de qualification de l'installation et rend le processus d'entretien plus transparent tout en permettant de mieux le documenter. Le technicien de maintenance est activement guidé dans le plan de maintenance et a directement accès à toutes les informations relatives aux vannes, comme les relevés de contrôle et les historiques de maintenance. Le portail CONEXO, l'élément central, permet de collecter, gérer et traiter l'ensemble des données.

**Vous trouverez des informations complémentaires sur GEMÜ CONEXO à l'adresse :**

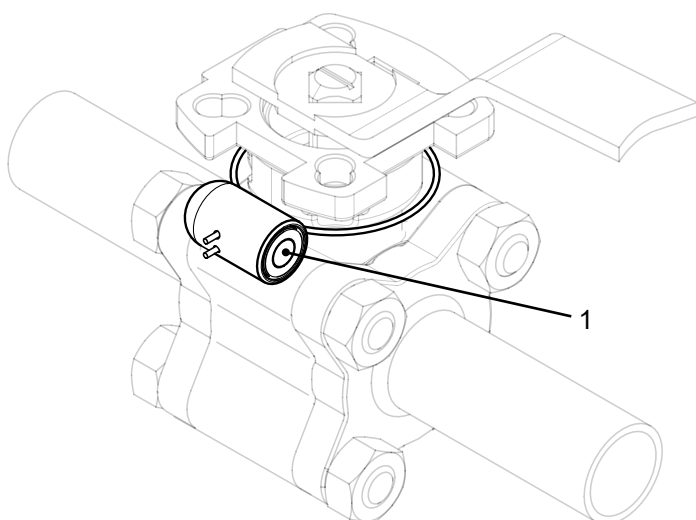
[www.gemu-group.com/conexo](http://www.gemu-group.com/conexo)

### Commande

GEMÜ Conexo doit être commandé séparément avec l'option de commande « CONEXO ».

### Installation de la puce RFID

Dans la version correspondante avec CONEXO, ce produit dispose d'une puce RFID destinée à la reconnaissance électronique. La position de la puce RFID est indiquée dans le schéma ci-dessous.





GEMÜ Gebr. Müller Apparatebau GmbH & Co. KG  
Fritz-Müller-Straße 6-8 D-74653 Ingelfingen-Criesbach  
Tél. +49 (0)7940 123-0 · [info@gemue.de](mailto:info@gemue.de)  
[www.gemu-group.com](http://www.gemu-group.com)