

GEMÜ 1210

Halterung für Initiatoren



Merkmale

- Bedämpfungsfläche der Näherungsinitiatoren vor Beschädigung und Reinigungsmedien geschützt
- Leicht reinigbar
- Hohe Oberflächengüte

Beschreibung

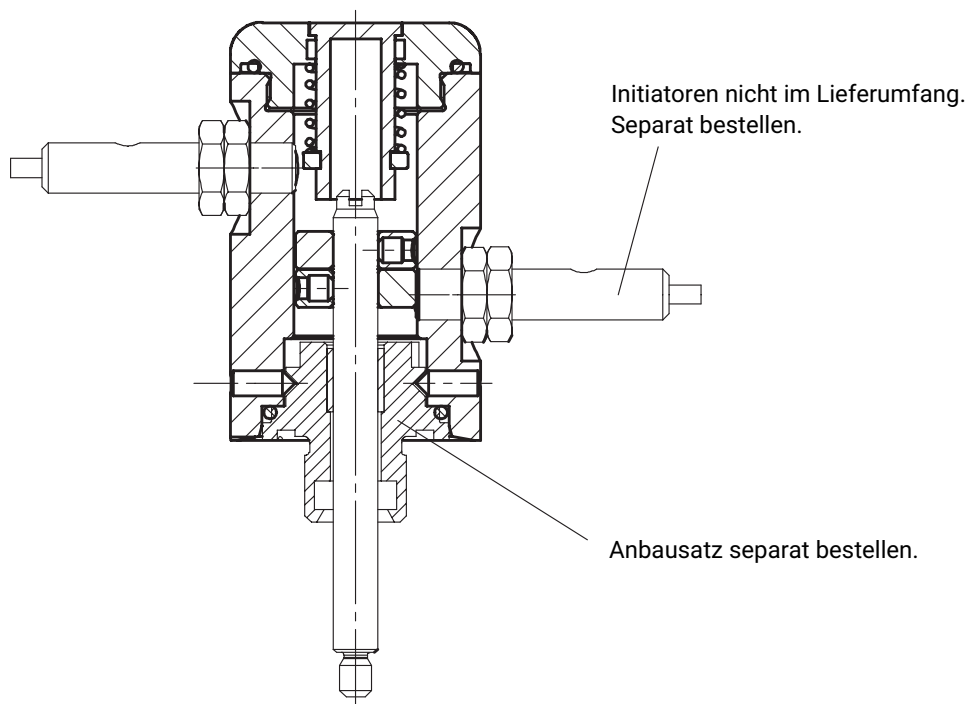
Bei GEMÜ 1210 handelt es sich um eine geschlossene Initiatorenaufnahme aus Edelstahl für zwei Näherungsinitiatoren M8 x 1 oder M12 x 1 (geeignet nur für GEMÜ 550 und GEMÜ 650). Eine optische Stellungsanzeige ist serienmäßig integriert. Die Basisausführung enthält keine Näherungsinitiatoren.

Technische Details

- **Messbereich linear:** 6 bis 40 mm
- **Körperwerkstoff:** Edelstahl

Technische Angaben abhängig von der jeweiligen Konfiguration

Produktbeschreibung



Bestelldaten

Die Bestelldaten stellen eine Übersicht der Standard-Konfigurationen dar.

Vor Bestellung die Verfügbarkeit prüfen. Weitere Konfigurationen auf Anfrage.

Hinweis: Anbausatz 1210S01Z... ventilbezogen. Bitte separat bestellen. Angabe des Ventiltyps, DN, Steuerfunktion und Antriebsgröße notwendig. Hub (Code) vom Anbausatz ist bestimmend für den Hub (Code) vom Anzeigekopf.

Bestellcodes

1 Typ	Code
Initiator-Aufnahme	1210

2 Feldbus	Code
ohne	000

3 Zubehör	Code
Zubehör	Z

4 Hub	Code
für Hub 2 - 6 mm	06
für Hub 2 - 10 mm	10

4 Hub	Code
für Hub 2 - 20 mm	20
für Hub 2 - 40 mm	40

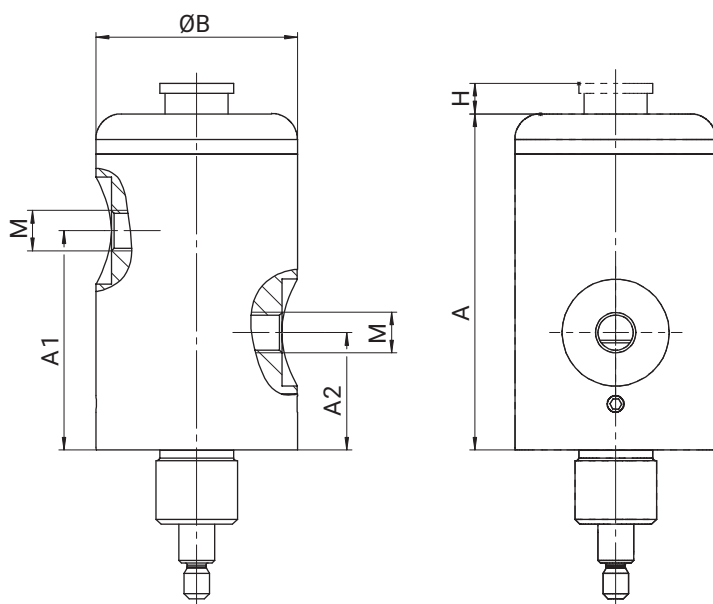
5 Optische Anzeige	Code
ohne optische Stellungsanzeige	N
mit optischer Stellungsanzeige	Y

6 Initiatorgröße	Code
für Initiator M8 x 1	08
für Initiatoren M12 x 1	12

Bestellbeispiel

Bestelloption	Code	Beschreibung
1 Typ	1210	Initiator-Aufnahme
2 Feldbus	000	ohne
3 Zubehör	Z	Zubehör
4 Hub	20	für Hub 2 - 20 mm
5 Optische Anzeige	Y	mit optischer Stellungsanzeige
6 Initiatorgröße	12	für Initiatoren M12 x 1

Abmessungen



Hub (Code)	A	A1	A2	$\varnothing B$	H	M
06	57,5	39,0	23,0	29,5	-	M8x1
						M12x1
10	66,0	43,0	23,0	39,5	6,0	M8x1
						M12x1
20	78,0	55,0	23,0	39,5	6,0	M8x1
						M12x1
40	98,0	75,0	23,0	48,0	6,0	M8x1
						M12x1

Maße in mm



GEMÜ Gebr. Müller Apparatebau GmbH & Co. KG
Fritz-Müller-Straße 6-8 D-74653 Ingelfingen-Criesbach
Tel. +49 (0)7940 123-0 · info@gemue.de
www.gemu-group.com