

# GEMÜ 1010 Handhebel

## für GEMÜ 650

Handhebel für Probenahme für GEMÜ 650,  
Antriebsgröße OT1, nur ab Werk aufgebaut.

### Vorteile

- Schnelle, unkomplizierte Probenahme
- Definierte Schließkraft über die Feder, die die Lebensdauer der Membran deutlich erhöht

### Totmann-Ausführung

- Das Ventil ist zu, sobald der Hebel losgelassen wird

### Schnellschalteneinrichtung mit Arretierung

- Offenhaltefunktion zur Autoklavierung des gesamten Ventils
- Verhindert unbeabsichtigte Hebelbetätigung durch Federstecker

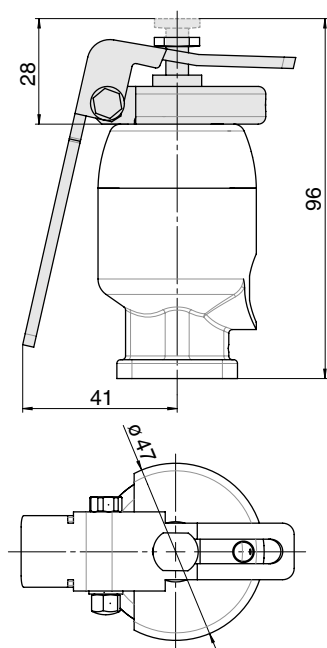
GEMÜ 1010

GEMÜ 650



### Maße [mm]

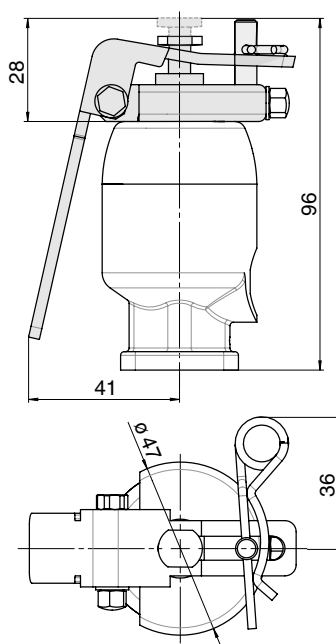
#### Totmann-Ausführung



Bestell-Code 1010 000Z 05 01 070 TM

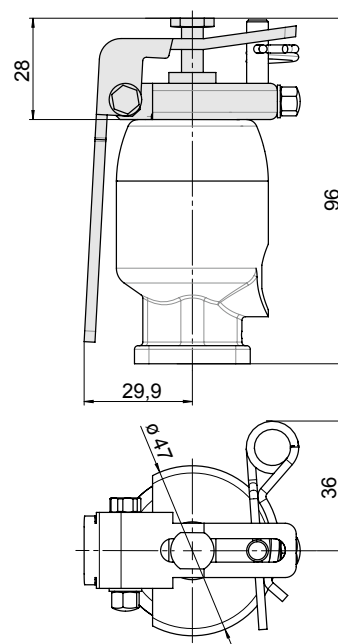
#### Schnellschalteneinrichtung mit Arretierung

##### Zuhaltefunktion



Bestell-Code 1010 000Z 05 01 070 SA

##### Offenhaltefunktion



### Hinweis

Der Handhebel GEMÜ 1010 kann nur zusammen mit dem Membranventil GEMÜ 650 (Membrangröße 8, Steuerfunktion 1, Antriebsgröße OT1) nur ab Werk bestellt werden.

Die Bestelloptionen und die technischen Daten für GEMÜ 650 mit Antriebsgröße OT1 entnehmen Sie dem aktuellen Datenblatt. Geben Sie bitte beide Bestell-Codes (für GEMÜ 650 und GEMÜ 1010) bei der Bestellung an.

Achtung: Für andere Ausführungen des Membranventils GEMÜ 650 ist der Handhebel nicht verfügbar.

Der Kunststoffüberzug des Handhebels ist nicht autoklavierbar, kann im Bedarfsfall jedoch entfernt werden.

Alle Rechte wie Urheberrechte oder gewerbliche Schutzrechte werden ausdrücklich vorbehalten.

Änderungen vorbehalten · 04/2014 · 88420953

**GEMÜ**® UNTERNEHMENSBEREICH  
VENTIL-, MESS- UND REGELSYSTEME

