

GEMÜ 1234

Elektrischer Stellungsrückmelder



Merkmale

- Einstellbare Endlagentoleranzen
- Standardmäßig Auf/Zu Stellungsrückmelder
- Geringer Verkabelungsaufwand
- Montagefreundlich
- Endlagenprogrammierung vor Ort
- Adaptierbar auf GEMÜ Ventile oder Fremdantriebe

Beschreibung

Der elektrische Stellungsrückmelder GEMÜ 1234 für Linearantriebe arbeitet mit einer mikroprozessorgesteuerten, intelligenten Stellungserfassung sowie einem analogen, integrierten Wegmesssystem. Die optische Stellungsrückmeldung erfolgt durch LEDs.

Technische Details

- **Umgebungstemperatur:** -10 bis 70 °C
- **Messbereich linear:** 1 bis 10 mm
- **Versorgungsspannungen:** 24 V DC
- **Elektrische Anschlussart:** M12-Stecker
- **Schutzart:** IP 67

Technische Angaben abhängig von der jeweiligen Konfiguration



Produktbeschreibung



Position	Benennung	Werkstoffe
1	Sichtanzeige	PSU
2	Gehäuse	PSU
3	Adaptionsstück	PVDF
4	Anbausatz, ventilspezifisch	VA
5	Sicherungsring	A2
	Dichtelemente	EPDM, NBR

Bestelldaten

Die Bestelldaten stellen eine Übersicht der Standard-Konfigurationen dar.

Vor Bestellung die Verfügbarkeit prüfen. Weitere Konfigurationen auf Anfrage.

Die Weggeberlänge ist abhängig vom notwendigen Anbausatz.

Hinweis: Für die Montage ist ein ventilspezifischer Anbausatz notwendig. Für die Auslegung des Anbausatzes müssen Ventiltyp, Nennweite, Steuerfunktion und Antriebsgröße angegeben werden.

Bestellcodes

1 Typ	Code
elektrischer Stellungsrückmelder	1234

2 Zubehör	Code
Zubehör	Z

3 Geräteausführung	Code
Programmiereingang, Auf/Zu Stellungsrückmeldung	1P2D

4 Elektrischer Anschluss	Code
M12 Stecker, 5-polig	M125

5 Weggeberlänge	Code
Potentiometer 10 mm Länge	010

6 Gehäusewerkstoff Zubehör	Code
Unterteil PSU schwarz, Oberteil PSU	H10

Bestellbeispiel

Bestelloption	Code	Beschreibung
1 Typ	1234	elektrischer Stellungsrückmelder
2 Zubehör	Z	Zubehör
3 Geräteausführung	1P2D	Programmiereingang, Auf/Zu Stellungsrückmeldung
4 Elektrischer Anschluss	M125	M12 Stecker, 5-polig
5 Weggeberlänge	010	Potentiometer 10 mm Länge
6 Gehäusewerkstoff Zubehör	H10	Unterteil PSU schwarz, Oberteil PSU

Technische Daten

Temperatur

Umgebungstemperatur: -10 bis 70 °C

Lagertemperatur: 0 – 40 °C

Produktkonformitäten

Niederspannungsrichtlinie: 2014/35/EU

Mechanische Daten

Einbaulage: Beliebig

Gewicht: 120 g

Schutzart: IP 67

Weggeber: Mindesthub: 1 mm
Maximalhub: 10 mm
Hysterese: 0,15 mm
Genauigkeit: $\pm 0,1$ mm

Elektrische Daten

Versorgungsspannung U_v : 24 V DC (16 bis 32 V DC)

Einschaltdauer: 100 % ED

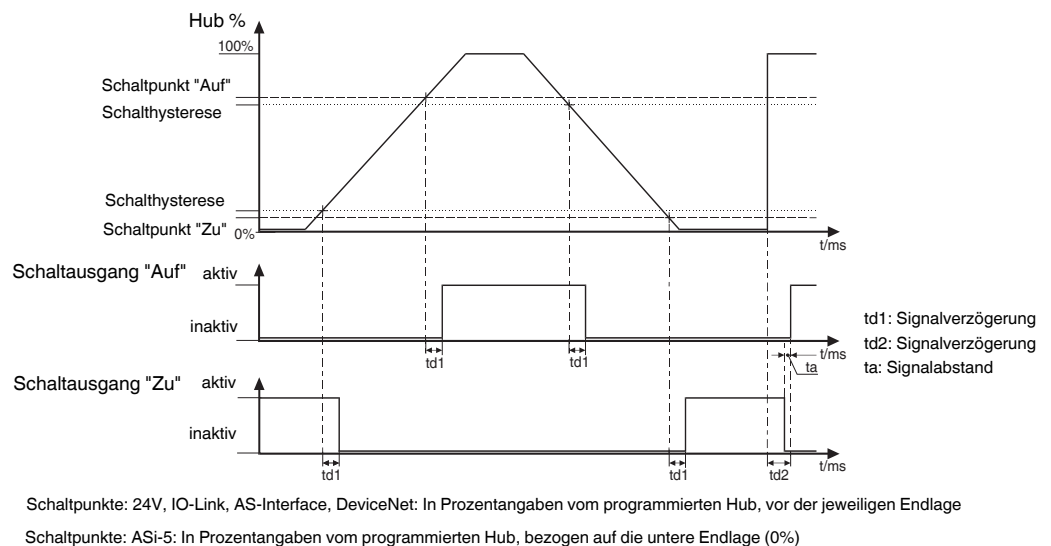
Schutzart: III

Stromaufnahme: typ. 35 mA

Leistungsaufnahme: typ. 0,85 W

Elektrischer Anschluss: 1 x 5 poliger M12 Gerätestecker (A-kodiert)

Schaltcharakteristik:



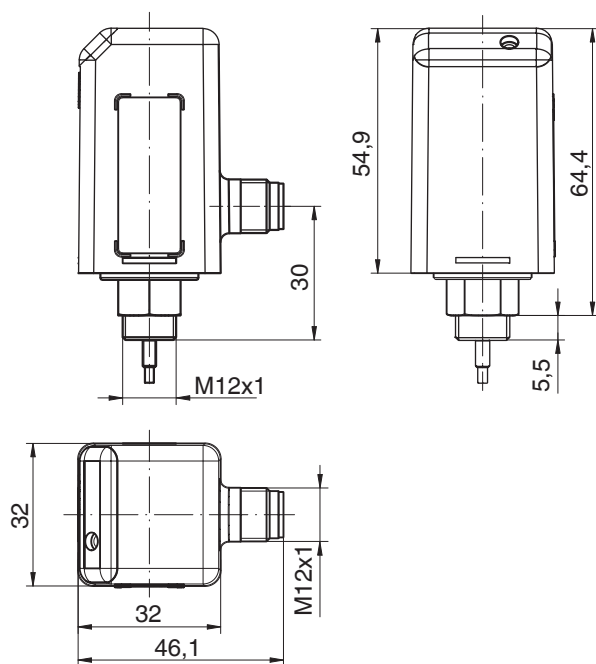
Schaltpunkte: Schaltpunkt ZU 12 % (min. 0,32 mm) vom Hub
Schaltpunkt AUF 25 % (min. 0,32 mm) vom Hub

Eingänge

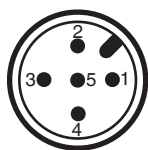
Programmiereingang: 24 V DC
 Low: 0 bis 8 V DC
 High: 15 bis 32 V DC

Ausgänge

Kontaktart: 24 V DC, PNP schaltend
Schaltspannung: $U_v - V_{\text{drop}}$
Spannungsabfall: $V_{\text{drop}} \leq 0,2 \text{ V}$ bei 200 mA Laststrom
Schaltstrom: $\leq 200 \text{ mA}$

Abmessungen

Maße in mm

Elektrischer Anschluss

	Beschreibung
1	U_v , 24 V DC, Versorgungsspannung
2	24 V DC, Ausgang Endlage AUF
3	U, GND
4	24 V DC, Ausgang Endlage ZU
5	24 V DC, Programmiereingang

Zubehör**GEMÜ 1219****Kabeldose / Kabelstecker M12**

Bei GEMÜ 1219 handelt es sich um einen Steckverbinder (Kabeldose / Kabelstecker) M12, 5-polig. Steckerform gerade und / oder im 90°-Winkel. Definierte Kabellänge oder frei konfektionierbar mit Schraubanschluss. Verschiedene Werkstoffe für den Gewinding verfügbar.

Beschreibung	Länge	Bestellnummer
5-polig, winklig	konfektionierbar	88205545
	2 m Kabel	88205534
	5 m Kabel	88205540
	10 m Kabel	88210911
	15 m Kabel	88244667
5-polig, gerade	konfektionierbar	88205544
	2 m Kabel	88205542
	5 m Kabel	88205543
	10 m Kabel	88270972
	15 m Kabel	88346791
8-polig, winklig	5 m Kabel	88374574
8-polig, gerade	konfektionierbar	88304829



GEMÜ Gebr. Müller Apparatebau GmbH & Co. KG
Fritz-Müller-Straße 6-8 D-74653 Ingelfingen-Criesbach
Tel. +49 (0)7940 123-0 · info@gemue.de
www.gemu-group.com