

GEMÜ 225

Elektrisch betätigtes Magnetventil



Merkmale

- Hermetische Trennung zwischen Medium und Antrieb
- Betätigung bei Stromausfall durch Handnotbetätigung möglich
- Optische Stellungsanzeige serienmäßig integriert

Beschreibung

Das hilfsgesteuerte 2/2-Wege-Magnetventil GEMÜ 225 in Kunststoffausführung besitzt einen leistungsstarken Antriebsmagneten. Die Abdichtung zum Magnetanker erfolgt über einen Faltenbalg aus PTFE sowie einer zusätzlichen Sicherheitsmembrane. Für einen Wechselstromanschluss beinhaltet die Gerätesteckdose einen Gleichrichter. Eine Handnotbetätigung und eine optische Stellungsanzeige sind standardmäßig integriert.

Technische Details

- **Medientemperatur:** -20 bis 60 °C
- **Umgebungstemperatur:** 10 bis 40 °C
- **Betriebsdruck:** 0 bis 6 bar
- **Nennweiten:** DN 15 bis 50
- **Anschlussarten:** Armaturenverschraubung | Stutzen
- **Anschlussnormen:** DIN
- **Körperwerkstoffe:** PVC-U
- **Versorgungsspannungen:** 120 V AC, 50/60 Hz | 230 V AC, 50/60 Hz | 24 V AC, 50/60 Hz | 24 V DC

Technische Angaben abhängig von der jeweiligen Konfiguration



Produktlinie



	GEMÜ 52	GEMÜ 102	GEMÜ 202	GEMÜ 205	GEMÜ 225
Nennweiten	DN 2 bis 6	DN 6 bis 10	DN 10 bis 15	DN 10 bis 50	DN 15 bis 50
Spannung					
12 V DC	●	●	●	-	-
120 V AC, 50/60 Hz	●	●	●	●	●
230 V AC, 50/60 Hz	●	●	●	●	●
24 V AC, 50/60 Hz	●	●	●	●	●
24 V DC	●	●	●	●	●
Medientemperatur *	-20 bis 100 °C	-20 bis 100 °C	-20 bis 100 °C	-20 bis 60 °C	-20 bis 60 °C
Betriebsdruck *	0 bis 6 bar	0 bis 4 bar	0 bis 2 bar	0 bis 6 bar	0 bis 6 bar
Anschlussarten					
Armaturenverschraubung	-	-	-	●	●
Gewinde	●	●	●	●	-
Klebmunfte	-	●	●	●	-
Stutzen	-	-	-	●	●
Körperwerkstoffe					
PVC-U, grau	●	●	●	●	-
PVC-U	-	-	-	-	●
PVDF	●	●	●	●	-

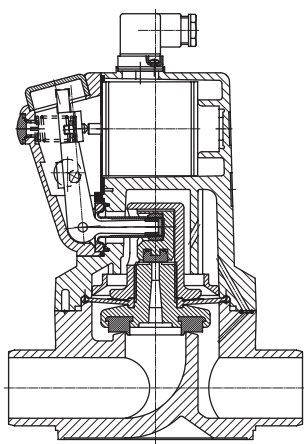
* je nach Ausführung und/oder Betriebsparametern

Produktbeschreibung



Position	Benennung	Werkstoffe
1	Gerätesteckdose	PA
2	Optische Stellungsanzeige	PVC
3	Handnotbetätigung	PBT
4	Ventilgehäuse	PBT
5	Ventilkörper	PVC-U, grau
	Dichtwerkstoffe	FKM oder EPDM

Schnittbild



Verfügbarkeiten

Anschluss Code ¹⁾	15	20	25	32	40	50
0	X	X	X	X	X	X
7	X	X	-	-	-	-
30	X	X	X	-	-	-

1) Anschlussart

Code 0: Stutzen DIN

Code 7: Armaturenverschraubung mit Einlegeteil (Muffe) - DIN

Code 30: Stutzen - Zoll, zum Schweißen oder Kleben, abhängig vom Körperwerkstoff

Bestelldaten

Die Bestelldaten stellen eine Übersicht der Standard-Konfigurationen dar.

Vor Bestellung die Verfügbarkeit prüfen. Weitere Konfigurationen auf Anfrage.

Bestellcodes

1 Typ	Code
Magnetventil, hilfsgesteuert	225

2 DN	Code
DN 15	15
DN 20	20
DN 25	25
DN 32	32
DN 40	40
DN 50	50

3 Gehäuseform	Code
Zweiwege-Durchgangskörper	D

4 Anschlussart	Code
Stutzen DIN	0
Armaturenverschraubung mit Einlegeteil (Muffe) - DIN	7
Stutzen - Zoll, zum Schweißen oder Kleben, abhängig vom Körperwerkstoff	30

5 Werkstoff Ventilkörper	Code
PVC-U, grau	1

6 Dichtwerkstoff	Code
FKM	4
EPDM	14

7 Steuerfunktion	Code
stromlos geschlossen (NC)	1

8 Spannung	Code
24 V	24
120 V	120
230 V	230

9 Frequenz	Code
DC	DC
50 - 60 Hz	50/60

Bestellbeispiel

Bestelloption	Code	Beschreibung
1 Typ	225	Magnetventil, hilfsgesteuert
2 DN	15	DN 15
3 Gehäuseform	D	Zweiwege-Durchgangskörper
4 Anschlussart	7	Armaturenverschraubung mit Einlegeteil (Muffe) - DIN
5 Werkstoff Ventilkörper	1	PVC-U, grau
6 Dichtwerkstoff	4	FKM
7 Steuerfunktion	1	stromlos geschlossen (NC)
8 Spannung	230	230 V
9 Frequenz	50/60	50 - 60 Hz

Technische Daten

Medium

Betriebsmedium: Aggressive, neutrale, gasförmige und flüssige Medien, die die physikalischen und chemischen Eigenschaften des jeweiligen Gehäuse- und Dichtwerkstoffes nicht negativ beeinflussen.

Temperatur

Medientemperatur: -20 – 60 °C

Umgebungstemperatur: 10 – 40 °C

Lagertemperatur: 0 – 40 °C

Druck

Betriebsdruck:	DN 15	DN 20	DN 25	DN 32	DN 40	DN 50
	0,5 - 6,0	0,5 - 6,0	0 - 6,0	0 - 6,0	0 - 6,0	0 - 6,0

Betriebsdruck gilt bei freiem Auslauf. Im geschlossenen System muss Δp zwischen Eingang und Ausgang mindestens 0,1 bar sein.

Nennweite entspricht dem Durchmesser am Ventilsitz.

Kv-Werte:	DN 15	DN 20	DN 25	DN 32	DN 40	DN 50
	1,8	2,3	6,0	7,5	9,5	12,5

Kv-Werte in m³/h

Leckrate:	Sitzdichtung	Norm	Prüfverfahren	Leckrate	Prüfmedium
	EPDM, FKM	DIN EN 12266-1	P12	A	Luft

Produktkonformitäten

Maschinenrichtlinie: 2006/42/EG

Niederspannungsrichtlinie: 2014/35/EU

EMV-Richtlinie: 2014/30/EU

Druckgeräterichtlinie: 2014/68/EU
 Angewandte Normen:
 EN 55011:1991 (150 kHz bis 30 MHz)
 EN 55014:1993 (148,5 kHz bis 30 MHz)

Mechanische Daten

Schutzart: IP 65

Gewicht:	DN 15	DN 20	DN 25	DN 32	DN 40	DN 50
	0,9	0,9	3,6	3,6	3,6	3,6

Gewichte in kg

Elektrische Daten

Leistungsaufnahme:

Wechselstrombetrieb		
Anzug	DN 15 - 20	125 VA
	DN 25 - 50	400 VA
Halten	DN 15 - 20	12 VA
	DN 25 - 50	30 VA
Gleichstrombetrieb		
Anzug	DN 15 - 20	35 W
	DN 25 - 50	70 W
Halten	DN 15 - 20	7 W
	DN 25 - 50	18 W

Zulässige Spannungsabweichung: ±10 % nach VDE 0580

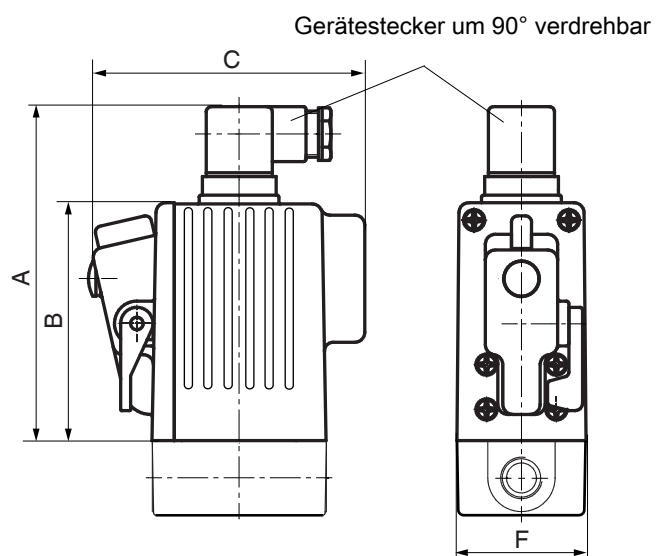
Einschaltdauer: 100 % ED

Beschaltungshinweis: Besondere Beschaltungen auf Anfrage. Bei Verwendung von elektronischen Schaltern und Zusatzbeschaltung ist zu beachten, dass unzulässige Restströme durch geeignete Auslegung vermieden werden.

Installationshinweis: Achtung: Der Gleichstrommagnet ist für pulsierenden Gleichstrom ausgelegt, wie er z.B. über Brückengleichrichter erzeugt wird.

Abmessungen

Antrieb

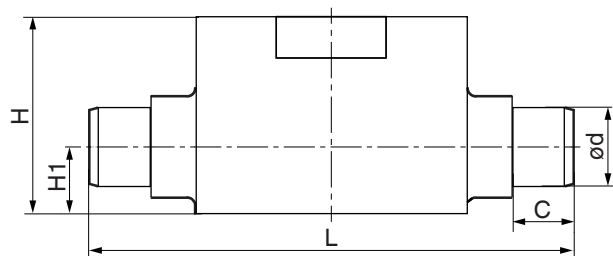


DN	A	B	C	F
15 - 20	134,0	100,0	110,0	52,0
25 - 50	196,0	157,0	158,0	110,0

Maße in mm

Körpermaße

Klebestutzen (Code 0, 30)



DN	C	ød		H	H1	L
		Anschlussart ¹⁾				
		Code 0	Code 30			
15	16,0	20,0	21,3	50,0	17,0	124,0
20	19,0	25,0	26,7	50,0	17,0	144,0
25	22,0	32,0	33,4	72,0	24,0	154,0
32	26,0	40,0	42,2	72,0	24,0	174,0
40	31,0	50,0	48,2	85,0	34,0	194,0
50	39,0	63,0	60,3	85,0	34,0	224,0

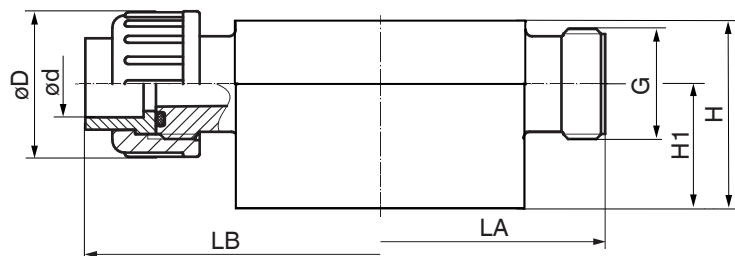
Maße in mm

1) Anschlussart

Code 0: Stutzen DIN

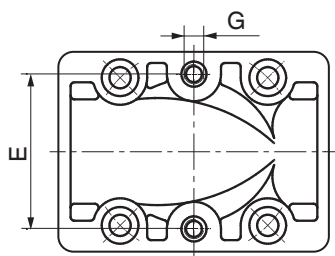
Code 30: Stutzen - Zoll, zum Schweißen oder Kleben, abhängig vom Körperwerkstoff

Armaturenverschraubung mit Einlegeteil (Code 7)



DN	ø d	G	H	H1	øD	LA	LB
15	20,0	G 1	63,0	30,0	43,0	108,0	146,0
20	25,0	G 1 1/4	63,0	30,0	53,0	108,0	152,0

Maße in mm

Befestigungsmaße

DN	E	Anschlussart ¹⁾	
		Code 0, 7	Code 30
		G	
15	40,0	M5	10 - 32 UNF
20	40,0	M5	10 - 32 UNF
25	44,5	M8	5/16" - 32 UNF
32	44,5	M8	-
40	44,5	M8	-
50	44,5	M8	-

Maße in mm

1) **Anschlussart**

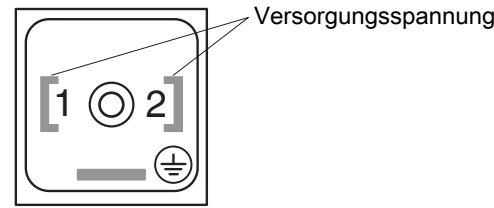
Code 0: Stutzen DIN

Code 7: Armaturenverschraubung mit Einlegeteil (Muffe) - DIN

Code 30: Stutzen - Zoll, zum Schweißen oder Kleben, abhängig vom Körperwerkstoff

Elektrischer Anschluss

Anschlussplan für Gerätesteckdose



Zubehör



GEMÜ 2026

Gerätesteckdose

GEMÜ 2026 sind Gerätesteckdosen mit Leuchtmittel sowie mit oder ohne Entstörung. Diverse Ausführungen verfügbar. Bei Gleichspannungsausführung mit Brückengleichrichter ist der Stecker verpolungssicher. Der Lieferumfang umfasst eine Flachdichtung aus NBR sowie einer M3x35 Zentralschraube

Bestellinformationen

Bezeichnung 1	Ausführung	Artikel
2026000Z AM1600S2 2C1	24V DC, M16, Suppressordiode, 2-polig	88668463
2026000Z AM16G0S2 2C1	24V DC, M16, LED grün, Suppressordiode, 2-polig	88668468
2026000Z AM16GBV2 2C1	24V DC, M16, LED grün, Brückengleichrichter, Varistor, 2-polig	88668469
2026000Z AM16GBS2 2C1	24V DC, M16, LED grün, Brückengleichrichter, Suppressordiode, 2-polig	88668470
2026000Z AM16G002 2C1	24V DC, M16, LED grün, 2-polig	88668471
2026000Z AM16G0V2 2C1	24V DC, M16, Varistor, LED grün, 2-polig	88668473
2026000Z AM160BV2 2L4	230V 50/60Hz, M16, Brückengleichrichter, Varistor, 2-polig	88668464
2026000Z AM160002 2L4	230V 50/60Hz, M16, 2-polig	88668465
2026000Z AM160003 2L4	230V 50/60Hz, M16, 3-polig	88668466
2026000Z AM160002 2L42M	230V 50/60Hz, M16, 2-polig, 2 m Kabel	88668474
2026000Z AM160002 2L45M	230V 50/60Hz, M16, 2-polig, 5 m Kabel	88668475
2026000Z AM16Y002 2L4	230V 50/60Hz, M16, LED gelb, 2-polig	88668476
2026000Z AM16Y0S2 2L4	230V 50/60Hz, M16, LED gelb, Suppressordiode, 2-polig	88668477

Ausführung abhängig von gewählter Produktkonfiguration. Kontaktieren Sie GEMÜ.



GEMÜ Gebr. Müller Apparatebau GmbH & Co. KG
Fritz-Müller-Straße 6-8 D-74653 Ingelfingen-Criesbach
Tel. +49 (0)7940 123-0 · info@gemue.de
www.gemu-group.com