

# **GEMÜ 410**

## *Vanne papillon à commande pneumatique*



### **Caractéristiques**

- Poids réduit
- Corps plastique résistant à la corrosion
- Montage simple grâce à l'écrou d'accouplement
- Actionneur plastique à piston peu encombrant

### **Description**

La vanne papillon à axe centré GEMÜ 410 est à commande pneumatique. Cette vanne est disponible avec les fonctions de commande « Normalement fermée » et « Normalement ouverte ». Le corps de vanne est disponible en version plastique.



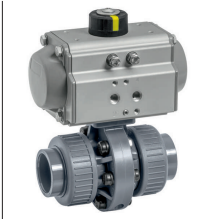

### **Détails techniques**

- **Température du fluide:** 0 à 60 °C
- **Température ambiante:** -10 à 60 °C
- **Pression de service :** 0 à 6 bars
- **Diamètres nominaux :** DN 15 à 50
- **Types de raccordement :** Raccord union
- **Normes de raccordement:** BS I DIN
- **Matériaux du boîtier:** PVC-U, gris
- **Matériaux de la manchette:** EPDM I FKM
- **Matériaux du papillon:** PP-H
- **Conformités:** EAC





Données techniques en fonction de la configuration respective



## Gamme de produits

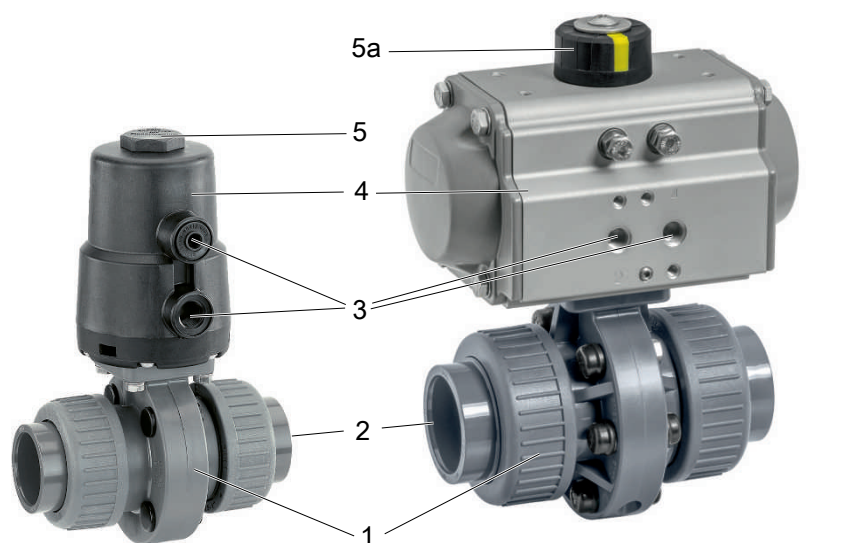
				
	<b>GEMÜ K410</b>	<b>GEMÜ 417</b>	<b>GEMÜ 410</b>	<b>GEMÜ 423</b>
<b>Type d'actionneur</b>				
Sans actionneur	●	-	-	-
Manuel	-	●	-	-
Pneumatique	-	-	●	-
Motorisé	-	-	-	●
<b>Diamètres nominaux</b>	DN 15 à 50	DN 15 à 50	DN 15 à 50	DN 15 à 50
<b>Température du fluide</b>	0 à 60 °C	0 à 60 °C	0 à 60 °C	0 à 60 °C
<b>Pression de service</b>	0 à 6 bars	0 à 6 bars	0 à 6 bars	0 à 6 bars
<b>Types de raccordement</b>				
Raccord union	●	●	●	●
<b>Conformités</b>				
CSA	-	-	-	●
EAC	●	●	●	●

## Comparaison des domaines d'application des actionneurs

				
	GEMÜ ADA/ASR	GEMÜ DR/SC	GEMÜ GDR/GSR	GEMÜ 9415
<b>Secteurs</b>				
Process chimiques	●	●	●	●
Traitement de surface	●	●	●	●
Traitement de l'eau	●	●	●	●
Construction mécanique	●	●	●	●
Énergie et environnement	●	●	●	●
Technologie alimentaire	●	●	●	●
Semi-conducteurs	●	●	●	●
Techniques médicales	●	●	●	●
Pharmacie	●	●	●	●

## Description du produit

### Conception



Actionneur GEMÜ 9415

Actionneur DR/SC, ADA/ASR, GDR/GSR

Repère	Désignation	Matériau
1	Corps de vanne papillon	PVC-U, gris
2	Raccords pour la tuyauterie	PVC-U, gris
<b>Actionneur GEMÜ 9415</b>		
3	Raccords d'air de pilotage	PP, renforcé à la fibre de verre
4	Carter de l'actionneur	PP, renforcé à la fibre de verre
5	Dispositif de raccordement pour indicateur de position	PP, renforcé à la fibre de verre
<b>Actionneur DR/SC, ADA/ASR, GDR/GSR</b>		
3	Raccords d'air de pilotage	Aluminium

Repère	Désignation	Matériau
4	Carter de l'actionneur	Aluminium
5a	Indicateur de position	Polypropylène

## Affectation des actionneurs

### GEMÜ 9415 - plastique

DN	Taille 0	Taille 1
	Code <sup>1)</sup>	
15	0	-
20	0	-
25	0	-
32	-	1
40	-	1
50	-	1

#### 1) Type d'actionneur

Code 0 : Actionneur GEMÜ, pneumatique, taille 0, diamètre de piston 50 mm

Code 1 : Actionneur GEMÜ, pneumatique, taille 1, diamètre de piston 70 mm

### GEMÜ ADA/ASR - métallique

DN	Double effet ADA	Code	Simple effet ASR	Code
15	ADA0020U F05YS14A	BU02AB	ASR0020U S08 F05YS14/S11A	AU02FB
20	ADA0020U F05YS14A	BU02AB	ASR0020U S08 F05YS14/S11A	AU02FB
25	ADA0020U F05YS14A	BU02AB	ASR0020U S08 F05YS14/S11A	AU02FB
32	ADA0020U F05YS14A ADA0040U F05YS14A	BU02AB BU04AB	ASR0040U S14 F05YS14/S11A	AU04KB
40	ADA0040U F05YS14A	BU04AB	ASR0040U S14 F05YS14/S11A	AU04KB
50	ADA0040U F05YS14A	BU04AB	ASR0040U S14 F05YS14/S11A	AU04KB

### GEMÜ DR/SC - métallique

DN	Double effet DR	Code	Simple effet SC	Code
15	DR0015U F03F05NS11A	DU01AW	SC0015U 6 F03F05NS11A SC0030U 6 F05F07NS14A	SU01KW SU03KP
20	DR0015U F03F05NS11A	DU01AW	SC0015U 6 F03F05NS11A SC0030U 6 F05F07NS14A	SU01KW SU03KP
25	DR0015U F03F05NS11A	DU01AW	SC0015U 6 F03F05NS11A SC0030U 6 F05F07NS14A	SU01KW SU03KP
32	DR0015U F03F05NS11A DR0030U F05F07NS14A	DU01AW	SC0030U 6 F05F07NS14A SC0060U 6 F05F07NS14A	SU03KP SU06KP
40	DR0030U F05F07NS14A	DU03AP	SC0060U 6 F05F07NS14A	SU06KP
50	DR0030U F05F07NS14A	DU03AP	SC0060U 6 F05F07NS14A	SU06KP

### GEMÜ GDR/GSR - métallique

DN	Double effet GDR	Code	Simple effet GSR	Code
15	GDR0050 F03/05 S11A	HR05AW	GSR0050 SC5F03/05 S11	GR05SW
20	GDR0050 F03/05 S11A	HR05AW	GSR0050 SC5F03/05 S11	GR05SW
25	GDR0050 F03/05 S11A	HR05AW	GSR0050 SC5F03/05 S11	GR05SW
32	GDR0050 F03/05 S11A	HR05AW	GSR0065 SC5F05/07 S14A	GR06SP

DN	Double effet GDR	Code		Simple effet GSR	Code
40	GDR0050 F03/05 S11A	HR05AW		GSR0065 SC5F05/07 S14A	GR06SP
50	GDR0050 F03/05 S11A	HR05AW		GSR0065 SC5F05/07 S14A	GR06SP

## Données pour la commande

Les données pour la commande offrent un aperçu des configurations standard.

Contrôler la configuration possible avant de passer commande. Autres configurations sur demande.

Les produits qui sont commandés avec des **options de commande marquées en gras** représentent les séries dites préférées. En fonction du diamètre nominal, ils sont disponibles plus rapidement.

## Codes de commande

1 Type	Code
Vanne papillon, à commande pneumatique	410

2 DN	Code
DN 15	15
DN 20	20
DN 25	25
DN 32	32
DN 40	40
DN 50	50

3 Forme du corps	Code
Corps de vanne 2 voies	D

4 Type de raccordement	Code
Raccord union avec collet à coller (embout femelle) - suivant DIN	7
Raccord union avec collet à coller en pouces - BS (embout femelle)	33

5 Matériau du corps	Code
PVC-U, gris	1

6 Matériau de la manchette	Code
FKM	4
EPDM	14

7 Fonction de commande	Code
<b>Actionneur GEMÜ 9415</b>	
Normalement fermée (NF)	1
Normalement ouverte (NO)	2
Double effet (DE)	3
<b>Actionneur GEMÜ ADA/ASR, DR/SC, GDR/GSR</b>	
Normalement fermée (NF)	1
Normalement ouverte (NO)	2
Double effet (DE)	3
Normalement fermée (NF), actionneur monté à 90° de la tuyauterie	Q
Double effet (DE), actionneur monté à 90° de la tuyauterie	T

7 Fonction de commande	Code
Normalement ouverte (NO), actionneur monté à 90° de la tuyauterie	U

8 Type d'actionneur	Code
<b>Actionneur GEMÜ 9415</b>	
Actionneur GEMÜ, pneumatique, taille 0, diamètre de piston 50 mm	0
Actionneur GEMÜ, pneumatique, taille 1, diamètre de piston 70 mm	1
<b>Actionneur GEMÜ DR et SC</b>	
Actionneur, pneumatique, double effet, rotation à droite, DR0015U F03/05 S11	DU01AW
Actionneur, pneumatique, double effet, rotation à droite, DR0030U F05/07 S14	DU03AP
Actionneur, pneumatique, simple effet, rotation à droite, fermeture par ressort, SC0015U 6F03/05 S11	SU01KW
Actionneur, pneumatique, simple effet, rotation à droite, fermeture par ressort, SC0030U 6F05/07 S14	SU03KP
Actionneur, pneumatique, simple effet, rotation à droite, fermeture par ressort, SC0060U 6F05/07 S14	SU06KP
<b>Actionneur GEMÜ ADA et ASR</b>	
Actionneur, pneumatique, double effet, rotation à droite, ADA0020U F05 S14S11	BU02AB
Actionneur, pneumatique, double effet, rotation à droite, ADA0040U F05 S14S11	BU04AB
Actionneur, pneumatique, simple effet, rotation à droite, fermeture par ressort, ASR0020US08F05 S14S11	AU02FB
Actionneur, pneumatique, simple effet, rotation à droite, fermeture par ressort, ASR0040US14F05 S14S11	AU04KB
<b>Actionneur GEMÜ GDR et GSR</b>	
Actionneur, pneumatique, double effet, rotation à droite, GDR0050 F03/05 S11	HR05AW
Actionneur, pneumatique, simple effet, rotation à droite, fermeture par ressort, GSR0065 SC5F05/07 S14	GR06SP

## Exemple de référence

Option de commande	Code	Description
1 Type	410	Vanne papillon, à commande pneumatique
2 DN	25	DN 25
3 Forme du corps	D	Corps de vanne 2 voies
4 Type de raccordement	7	Raccord union avec collet à coller (embout femelle) - suivant DIN

Option de commande	Code	Description
5 Matériau du corps	1	PVC-U, gris
6 Matériau de la manchette	14	EPDM
7 Fonction de commande	1	Normalement fermée (NF)
8 Type d'actionneur	0	Actionneur GEMÜ, pneumatique, taille 0, diamètre de piston 50 mm

## Données techniques

### Fluide

**Fluide de service :** Convient pour les fluides neutres ou agressifs, sous la forme liquide ou gazeuse respectant les propriétés physiques et chimiques des matériaux du corps, du papillon et de l'étanchéité. Le produit ne peut être utilisé qu'avec des fluides du groupe 2, conformément à la Directive des Équipements Sous Pression.

**Fluide de commande :** Gaz neutres

### Température

**Température du fluide :** 0 – 60 °C

**Température ambiante :** -10 – 60 °C

**Température de stockage :** 0 – 40 °C

**Température du fluide de commande :** max. 60°C

### Pression

**Pression de service :** 0 – 6 bar

**Valeurs du Kv :**

DN	Valeurs de Kv
15	7,0
20	13,0
25	17,0
32	33,0
40	53,0
50	74,0

Valeurs de Kv en m³/h

**Corrélation pression-température :**

Matériau	Code	Température	Pression de service admissible
PVC-U	1	10	10,0
		20	10,0
		25	10,0
		30	8,0
		40	6,0
		50	3,5
		60	1,5

Températures en °C

Pressions en bar

Toutes les pressions sont données en bars relatifs.

La pression de service admissible dépend de la température du fluide de service.

### Conformité du produit

**Directive des Équipements Sous Pression :** 2014/68/UE



**Données mécaniques****Couples :**

DN	Couples
15	6,0
20	6,0
25	6,0
32	8,0
40	20,0
50	21,0

Couples en Nm

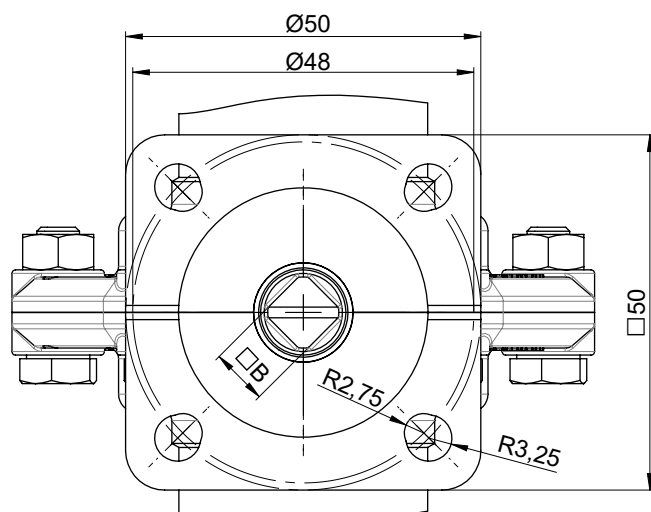
**Poids :**

DN	Poids
15	0,360
20	0,390
25	0,400
32	0,700
40	1,072
50	1,200

Poids en kg

## Dimensions

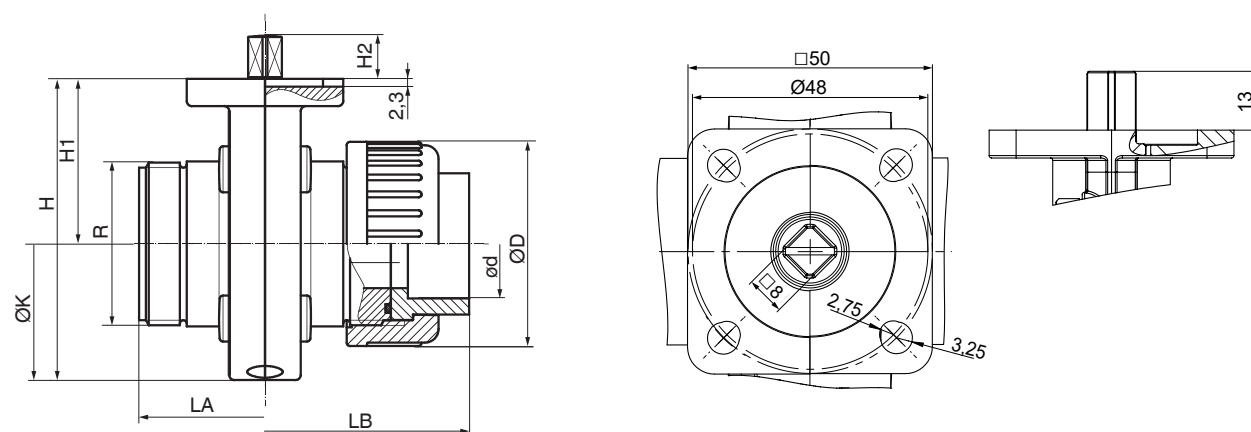
### Bride de l'actionneur F05/G05



DN	□B	ØE	ØR	L max	L min	H2
15	8,0	25,0	10,0	18,0	7,0	13,0
20	8,0	25,0	10,0	18,0	7,0	13,0
25	8,0	25,0	10,0	18,0	7,0	13,0
32	8,0	65,0	10,0	34,0	22,0	13,0
40	8,0	80,0	12,0	42,0	30,0	13,0
50	8,0	90,0	12,0	42,0	30,0	13,0

Dimensions en mm

### Corps

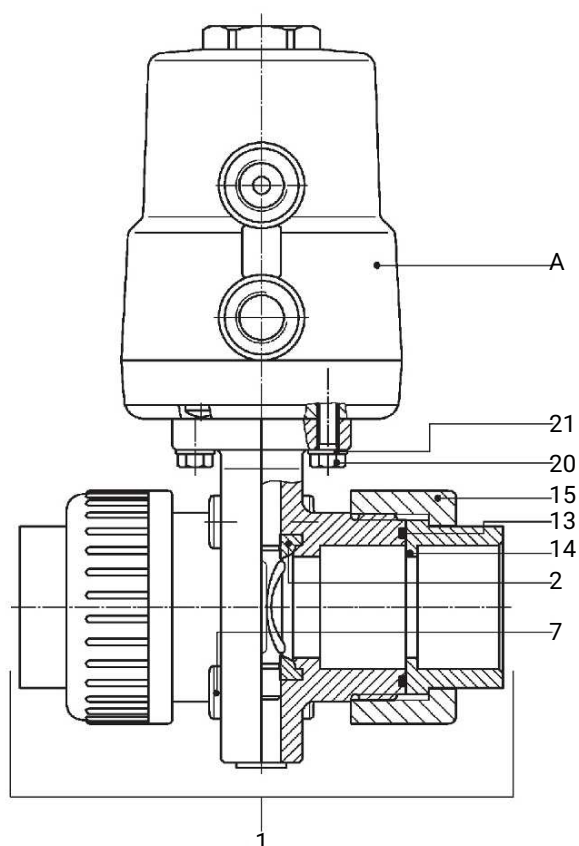


DN	LA	LB	H	H1	H2	øD	ød	R	øK
15	74,0	114,0	89,0	48,5	13,0	60,0	20,0	G 1 1/2	80,0
20	74,0	118,0	89,0	48,5	13,0	60,0	25,0	G 1 1/2	80,0
25	74,0	124,0	89,0	48,5	13,0	60,0	32,0	G 1 1/2	80,0
32	80,0	138,0	106,0	57,5	13,0	74,0	40,0	G 2	96,0
40	94,0	162,0	112,0	58,0	13,0	83,0	50,0	G 2 1/4	108,0
50	106,0	188,0	137,0	74,0	13,0	103,0	63,0	G 2 3/4	126,0

Dimensions en mm

## Pièces détachées

### Vue d'ensemble des pièces détachées



Repère	Désignation	Désignation de commande
1	Corps de vanne papillon complet	K410
2	Manchette	410 SLN
3	Papillon PVDF	410 SDS
13	Joint torique	410 SOR / 410 SCK
14	Collet	410 SCK
15	Écrou d'accouplement	410 SCK
18	Vis	410 SVK
19	Rondelle	410 SVK
20	Écrou	410 SVK
21	Cache de protection	410 SVK
A	Actionneur	9415

## Composants à monter

### GEMÜ LSF



#### Détecteurs doubles inductifs pour vannes quart de tour

Le détecteur double inductif GEMÜ LSF convient pour un montage sur des vannes quart de tour manuelles et à commande pneumatique. L'indication optique saisit la position des vannes de façon fiable, et la signale en conséquence.



### **GEMÜ LSC**

#### **Boîtier fins de course pour actionneurs quart de tour**

Le boîtier fins de course GEMÜ LSC convient pour un montage sur des vannes quart de tour manuelles et à commande pneumatique. L'indication optique saisit la position des vannes de façon fiable, et la signale en conséquence.



GEMÜ Gebr. Müller Apparatebau GmbH & Co. KG  
Fritz-Müller-Straße 6-8 D-74653 Ingelfingen-Criesbach  
Tél. +49 (0)7940 123-0 · [info@gemue.de](mailto:info@gemue.de)  
[www.gemu-group.com](http://www.gemu-group.com)