

GEMÜ 415

Затвор поворотный дисковый с пневматическим управлением



Характеристики

- Подходит для применения в условиях вакуума и низких температур
- Высококачественный корпус клапана из латуни или нержавеющей стали
- Доступность в исполнениях с малыми номинальными размерами
- Компактный и прочный корпус
- Стойкий к коррозии и компактный поршневой привод из пластика или металла

Описание

Затвор центрический поворотный дисковый GEMÜ 415 из нержавеющей стали или латуни, с эластичным уплотнением и компактным поршневым пневмоприводом. Предусмотрены следующие функции управления: «Нормально закрытый пружиной», «Нормально открытый пружиной» и «Управление в двух направлениях». В качестве альтернативы возможна установка недорогого привода Rack'n'Pinion. Благодаря скругленным и полированным кромкам диска поворотный дисковый затвор оптимально подходит для частых переключений. Качество поверхности поворотного дискового затвора можно дополнительно улучшить.





Технические характеристики

- Температура среды : -20 до 120 °C
- Температура окружающей среды: 0 до 60 °C
- Рабочее давление : 0 до 10 бар
- Номинальные размеры : DN 15 до 50
- Виды соединений : Клампы | Патрубок | Резьба
- Стандарты соединений: ASME | DIN | EN | ISO | SMS
- Материалы корпуса: 1.4408, точное литье | CW614N, латунь | CW617N, латунь
- Материалы манжеты: EPDM | FKM | Силикон
- Материалы шайбы: 1.4408, точное литье | CW614N, латунь | CW617N, латунь
- Соответствия: ATEX | EAC | FDA

Технические данные в зависимости от соответствующей конфигурации



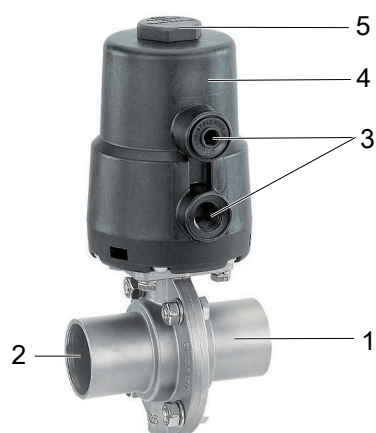
Линейка устройств

| | | | | |
|----------------------------|---|---|--|---|
| |  |  |  |  |
| | GEMÜ K415 | GEMÜ 411 | GEMÜ 415 | GEMÜ 428 |
| Тип привода | | | | |
| без привода | ● | - | - | - |
| ручн. | - | ● | - | - |
| пневматический | - | - | ● | - |
| электрический | - | - | - | ● |
| Номинальные размеры | DN 15 до 50 | DN 15 до 50 | DN 15 до 50 | DN 15 до 50 |
| Температура среды | -20 до 160 °C | -20 до 120 °C | -20 до 120 °C | -20 до 120 °C |
| Рабочее давление | 0 до 10 бар | 0 до 10 бар | 0 до 10 бар | 0 до 10 бар |
| Виды соединений | | | | |
| Кламп | ● | ● | ● | ● |
| Патрубок | ● | ● | ● | ● |
| Резьба | ● | ● | ● | ● |
| Соответствия | | | | |
| ATEX | ● | ● | ● | ● |
| CSA | - | - | - | ● |
| EAC | ● | ● | ● | ● |
| FDA | ● | ● | ● | ● |

Сравнение областей применения приводов

| |  |  |  |  |
|---|---|---|--|---|
| | GEMÜ ADA/ASR | GEMÜ DR/SC | GEMÜ GDR/GSR | GEMÜ 9415 |
| Отрасли | | | | |
| Химическая промышленность | ● | ● | ● | ● |
| Оборудование для обработки поверхностей | ● | ● | ● | ● |
| Водоподготовка | ● | ● | ● | ● |
| Машиностроение | ● | ● | ● | ● |
| Энергетика и природоохранные технологии | ● | ● | ● | ● |
| Оборудование для производства пищевых продуктов | ● | ● | ● | ● |
| Производство полупроводниковых приборов | ● | ● | ● | ● |
| Медицинская техника | ● | ● | ● | ● |
| Фармацевтика | ● | ● | ● | ● |

Описание устройства



| Поз. | Наименование | Материал |
|------|----------------------------------|--|
| 1 | Корпус затвора | Латунь (CW617N), точное литье (1.4408) |
| 2 | Соединения для трубопровода | Латунь (CW617N), точное литье (1.4408) |
| 3 | Подключения управляющего воздуха | PP, усиленный стекловолокном |
| 4 | Корпус привода | PP, усиленный стекловолокном |
| 5 | Подключение индикатора положения | PP, усиленный стекловолокном |

Доступные варианты

Корпус

| DN | NPS | Код материала корпуса ¹⁾ | | | | | | | | | |
|----|------|-------------------------------------|----|----------------------|----|----|----|----|----|-------|----|
| | | Латунь, код 12 | | Точное литье, код 37 | | | | | | | |
| | | Код вида соединения ²⁾ | | | | | | | | | |
| | | Резьбовая муфта | | Патрубок | | | | | | Хомут | |
| | | 1 | 31 | 0 | 16 | 17 | 37 | 59 | 60 | 86 | 88 |
| 15 | 1/2" | X | X | X | X | X | - | X | X | X | X |
| 20 | 3/4" | X | X | X | X | X | - | X | X | X | X |
| 25 | 1" | X | X | X | X | X | X | X | X | X | X |
| 32 | 1¼" | X | X | X | X | X | X | - | X | X | - |
| 40 | 1½" | X | X | X | X | X | X | X | X | X | X |
| 50 | 2" | X | X | X | X | X | X | X | X | X | X |

1) **Материал корпуса**

Код 12: CW614N, CW617N (латунь)

Код 37: 1.4408, точное литье

2) **Вид соединения**

Код 1: Резьбовая муфта DIN ISO 228

Код 31: Резьбовая муфта NPT

Код 0: Патрубок DIN

Код 16: Патрубок EN 10357, серия В (ранее DIN 11850, серия 1)

Код 17: Патрубок EN 10357, серия А (ранее DIN 11850, серия 2)

Код 37: Патрубок SMS 3008

Код 59: Патрубок ASME BPE

Код 60: Патрубок ISO 1127/EN 10357, серия С

Код 86: Хомут DIN 32676, серия А, монтажная длина по FTF EN 558, серия 14

Код 88: Хомут ASME BPE, монтажная длина по FTF EN 558, серия 14

Приводы

GEMÜ 9415 – пластиковый

| DN | Размер 0 | Размер 1 |
|----|-------------------|----------|
| | Код ¹⁾ | |
| 15 | 0 | - |
| 20 | 0 | - |
| 25 | 0 | - |
| 32 | - | 1 |
| 40 | - | 1 |
| 50 | - | 1 |

GEMÜ ADA/ASR – металлический

| DN | Двустороннего действия ADA | Код | Одностороннего действия ASR | Код |
|----|----------------------------|--------|-----------------------------|--------|
| 15 | ADA0020U F05YS14A | BU02AB | ASR0020U S08 F05YS14/S11A | AU02FB |
| 20 | ADA0020U F05YS14A | BU02AB | ASR0020U S08 F05YS14/S11A | AU02FB |
| 25 | ADA0020U F05YS14A | BU02AB | ASR0020U S08 F05YS14/S11A | AU02FB |
| 32 | ADA0020U F05YS14A | BU02AB | ASR0040U S14 F05YS14/S11A | AU04KB |
| | ADA0040U F05YS14A | BU04AB | | |
| 40 | ADA0040U F05YS14A | BU04AB | ASR0040U S14 F05YS14/S11A | AU04KB |
| 50 | ADA0040U F05YS14A | BU04AB | ASR0040U S14 F05YS14/S11A | AU04KB |

GEMÜ DR/SC – металлический

| DN | Двустороннего действия DR | Код | Одностороннего действия SC | Код |
|----|--|--------|--|------------------|
| 15 | DR0015U F03F05NS11A | DU01AW | SC0015U 6 F03F05NS11A SC0030U 6 F05F07NS14A | SU01KW SU03KP |
| 20 | DR0015U F03F05NS11A | DU01AW | SC0015U 6 F03F05NS11A SC0030U 6 F05F07NS14A | SU01KW SU03KP |
| 25 | DR0015U F03F05NS11A | DU01AW | SC0015U 6 F03F05NS11A SC0030U 6 F05F07NS14A | SU01KW SU03KP |
| 32 | DR0015U F03F05NS11A DR0030U F05F07NS14A | DU01AW | SC0030U 6 F05F07NS14A SC0060U 6 F05F07NS14A | SU03KP SU06KP |
| 40 | DR0030U F05F07NS14A | DU03AP | SC0060U 6 F05F07NS14A | SU06KP |
| 50 | DR0030U F05F07NS14A | DU03AP | SC0060U 6 F05F07NS14A | SU06KP |

GEMÜ GDR/GSR – металлический

| DN | Двустороннего действия GDR | Код | Одностороннего действия GSR | Код |
|----|----------------------------|--------|-----------------------------|--------|
| 15 | GDR0050 F03/05 S11A | HR05AW | GSR0050 SC5F03/05 S11 | GR05SW |
| 20 | GDR0050 F03/05 S11A | HR05AW | GSR0050 SC5F03/05 S11 | GR05SW |
| 25 | GDR0050 F03/05 S11A | HR05AW | GSR0050 SC5F03/05 S11 | GR05SW |
| 32 | GDR0050 F03/05 S11A | HR05AW | GSR0065 SC5F05/07 S14A | GR06SP |
| 40 | GDR0050 F03/05 S11A | HR05AW | GSR0065 SC5F05/07 S14A | GR06SP |
| 50 | GDR0050 F03/05 S11A | HR05AW | GSR0065 SC5F05/07 S14A | GR06SP |

1) Исполнение привода

Код 0: Привод GEMÜ, пневматический, размер 0, диаметр поршня 50 мм

Код 1: Привод GEMÜ, пневматический, размер 1, диаметр поршня 70 мм

Данные для заказа

Данные для заказа дают обзор стандартных конфигураций.

Перед заказом проверяйте доступность. Дополнительные конфигурации по запросу.

Коды для заказа

| 1 Тип | Код |
|--|-----|
| Затвор поворотный дисковый, с пневматическим управлением | 415 |

| 2 DN | Код |
|-------|-----|
| DN 15 | 15 |
| DN 20 | 20 |
| DN 25 | 25 |
| DN 32 | 32 |
| DN 40 | 40 |
| DN 50 | 50 |

| 3 Форма корпуса | Код |
|----------------------------|-----|
| 2-ходовой проходной корпус | D |

| 4 Вид соединения | Код |
|---|-----|
| Патрубок | |
| Патрубок DIN | 0 |
| Патрубок EN 10357, серия B (ранее DIN 11850, серия 1) | 16 |
| Патрубок EN 10357, серия A (ранее DIN 11850, серия 2) | 17 |
| Патрубок SMS 3008 | 37 |
| Патрубок ASME BPE | 59 |
| Патрубок ISO 1127/EN 10357, серия C | 60 |
| Резьбовая муфта | |
| Резьбовая муфта DIN ISO 228 | 1 |
| Резьбовая муфта NPT | 31 |
| Клампы | |
| Хомут DIN 32676, серия A, монтажная длина по FTF EN 558, серия 14 | 86 |
| Хомут ASME BPE, монтажная длина по FTF EN 558, серия 14 | 88 |

| 5 Материал корпуса | Код |
|-------------------------|-----|
| CW614N, CW617N (латунь) | 12 |
| 1.4408, точное литье | 37 |

| 6 Манжета | Код |
|---------------|-----|
| FPM (FKM) | 4 |
| Силикон (MVQ) | 9 |
| EPDM | 14 |

| 7 Функция управления | Код |
|-------------------------------------|-----|
| Закрит в состоянии покоя (NC) | 1 |
| Открыт в состоянии покоя (NO) | 2 |
| Управление в двух направлениях (DA) | 3 |

| 8 Исполнение привода | Код |
|---|--------|
| Привод GEMÜ 9415 | |
| Привод GEMÜ, пневматический, размер 0, диаметр поршня 50 мм | 0 |
| Привод GEMÜ, пневматический, размер 1, диаметр поршня 70 мм | 1 |
| Привод GEMÜ DR и SC | |
| Привод, пневм., двустор. действия, прав. вращ., DR0015U F03F05NS11A | DU01AW |
| Привод, пневм., двустор. действия, прав. вращ., DR0030U F05F07NS14A | DU03AP |
| Привод, пневм., одностор. действия, закр. пружины, прав. вращ., SC0015U 6 F03F05NS11A | SU01KW |
| Привод, пневм., одностор. действия, закр. пружины, прав. вращ., SC0030U 6 F05F07NS14A | SU03KP |
| Привод, пневм., одностор. действия, закр. пружины, прав. вращ., SC0060U 6 F05F07NS14A | SU06KP |
| Привод GEMÜ ADA и ASR | |
| Привод, пневм., двустор. действия, прав. вращ., ADA0020U F05YS14A | BU02AB |
| Привод, пневм., двустор. действия, прав. вращ., ADA0040U F05YS14A | BU04AB |
| Привод, пневм., одностор. действия, закр. пружины, прав. вращ., ASR0020U S08 F05YS14/S11A | AU02FB |
| Привод, пневм., одностор. действия, закр. пружины, прав. вращ., ASR0040U S14 F05YS14/S11A | AU04KB |
| Привод GEMÜ GDR и GSR | |
| Привод, пневм., двустор. действия, прав. вращ., GDR0050 F03/05 S11A | HR05AW |
| Привод, пневм., одностор. действия, прав. вращ., GSR0050 SC5F03/05 S11A | GR05SW |
| Привод, пневм., одностор. действия, прав. вращ., GSR0065 SC5F05/07 S14A | GR06SP |

| 9 Модели | Код |
|--|------|
| без | |
| Область контакта с рабочей средой очищена для обеспечения лабосовместимости, детали запакованы в пленку | 0101 |
| Арматура не содержит масел и смазок, область контакта со средой очищена, запакована в полиэтиленовый мешок | 0107 |

Пример заказа

| Опция для заказа | Код | Описание |
|----------------------|-----|---|
| 1 Тип | 415 | Затвор поворотный дисковый, с пневматическим управлением |
| 2 DN | 25 | DN 25 |
| 3 Форма корпуса | D | 2-ходовой проходной корпус |
| 4 Вид соединения | 1 | Резьбовая муфта DIN ISO 228 |
| 5 Материал корпуса | 12 | CW614N, CW617N (латунь) |
| 6 Манжета | 14 | EPDM |
| 7 Функция управления | 1 | Закрыт в состоянии покоя (NC) |
| 8 Исполнение привода | 0 | Привод GEMÜ, пневматический, размер 0, диаметр поршня 50 мм |
| 9 Модели | | без |

Технические характеристики

Рабочая среда

Рабочая среда: Для агрессивных, нейтральных газообразных и жидких сред, не оказывающих отрицательного воздействия на физические и химические свойства материала корпуса, диска и уплотнений. Продукт подходит для использования только с жидкостями группы 2 в соответствии с Директивой по оборудованию, работающему под давлением.

Управляющая среда: Нейтральные газы

Температура

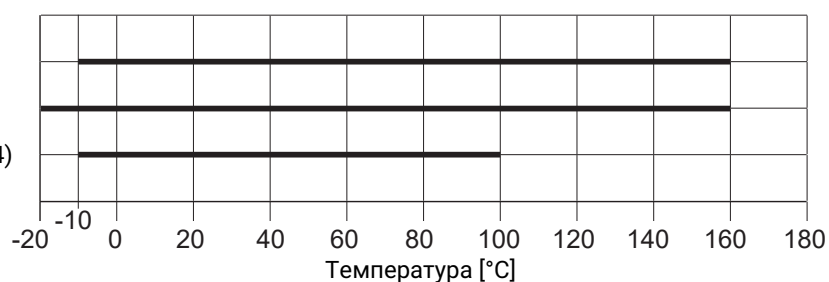
Температура среды:

манжеты

FPM (Код 4)

PSI (Код 9)

EPDM (Код 14)



При значениях температуры свыше 100 °C использовать дополнительный монтажный комплект GEMÜ MSC (см. принадлежности).

Температура окружающей среды: 0 – 60 °C

Температура хранения: -20 – 40 °C

Температура управляющей среды: Макс. 60°C

Давление

Рабочее давление: 0 – 10 бар

Управляющее давление: 4 до 6 бар

Условное давление: PN 10

Значения пропускной способности Kv:

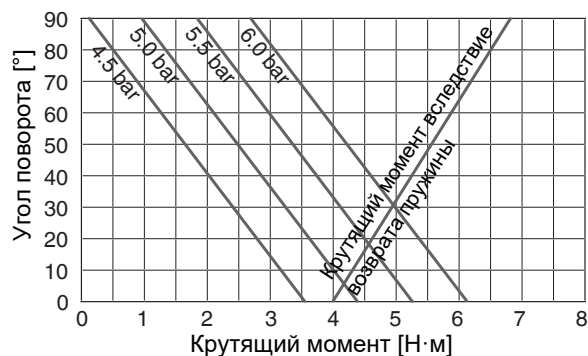
| DN | Резьбовая муфта | Патрубок под сварку |
|----|------------------|---------------------|
| | Материал корпуса | |
| | Код 12 | Код 37 |
| 15 | 7 | 7 |
| 20 | 12 | 15 |
| 25 | 17 | 20 |
| 32 | 40 | 55 |
| 40 | 60 | 90 |
| 50 | 100 | 140 |

Пропускные способности Kv [м³/ч]

Объем заполнения: Размер привода 0: 0,05 NI
Размер привода 1: 0,20 NI

Диаграмма управляющего давления и крутящего момента:

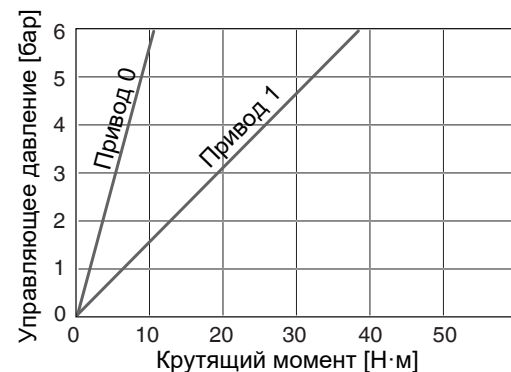
Размер привода 0, функция управления 1



Размер привода 1, функция управления 1



Размер привода 0 и 1, функция управления 3



Соответствие продукции требованиям

Директива по машинному оборудованию: 2006/42/EG

Директива по оборудованию, работающему под давлением: 2014/68/EC

Допуски: FDA

Механические характеристики

Масса:

Корпус

| DN | Материал корпуса | |
|----|------------------|--------|
| | Код 12 | Код 37 |
| 15 | 670 | 900 |
| 20 | 750 | 940 |
| 25 | 910 | 1020 |
| 32 | 930 | 1100 |
| 40 | 1410 | 1500 |
| 50 | 2020 | 1950 |

Масса в г

Привод 9415

Размер привода 0: Функция управления 1: 435 г

Функция управления 3: 325 г

Размер привода 1: Функция управления 1: 1470 г

Функция управления 3: 1100 г

Привод ADA/ASR

| Тип | ADA | ASR |
|-------|-----|-----|
| 0020U | 1,4 | 1,5 |
| 0040U | 2,1 | 2,3 |

Масса в кг

Привод DR/SC

| Тип | DR | SC |
|-------|-----|-----|
| 0015U | 1,0 | 1,1 |
| 0030U | 1,6 | 1,7 |
| 0060U | 2,7 | 3,1 |

Масса в кг

Привод GDA/GSR

| Тип | GDA | GSR |
|------|-----|-----|
| 0050 | 1,1 | 1,2 |
| 0065 | 1,5 | 1,8 |

Масса в кг

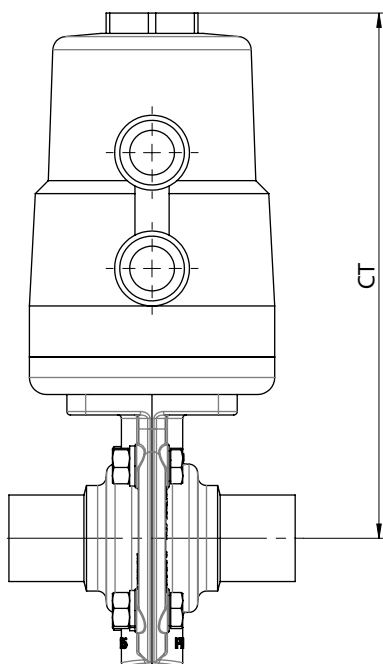
Крутящие моменты:

| DN | Крутящие моменты |
|----|------------------|
| 15 | 6,0 |
| 20 | 6,0 |
| 25 | 6,0 |
| 32 | 8,0 |
| 40 | 20,0 |
| 50 | 21,0 |

Крутящие моменты в Нм

Размеры

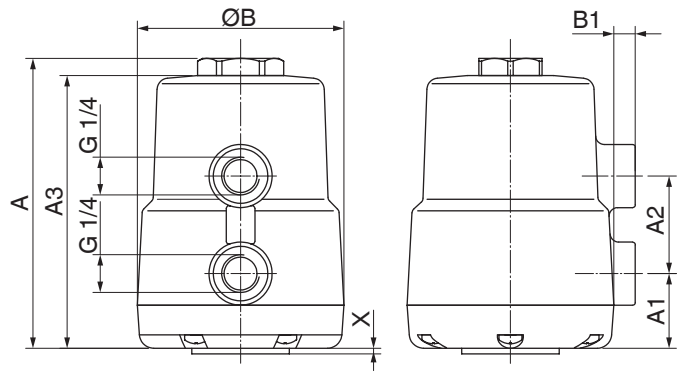
Монтажная высота



| DN | CT | |
|----|----------------|-------|
| | Размер привода | |
| | 0 | 1 |
| 15 | 153,5 | - |
| 20 | 153,5 | - |
| 25 | 153,5 | - |
| 32 | - | 225,0 |
| 40 | - | 233,0 |
| 50 | - | 242,0 |

Размеры в mm

Привод
GEMÜ 9415



| Размер привода | A | A1 | A2 | A3 | ØB | B1 | X |
|----------------|-------|------|------|-------|------|-----|-----|
| 0 | 112,0 | 37,0 | 34,0 | 106,0 | 72,0 | 7,0 | 2,0 |
| 1 | 177,0 | 41,0 | 65,0 | 171,0 | 97,0 | 3,0 | 2,0 |

Размеры в мм

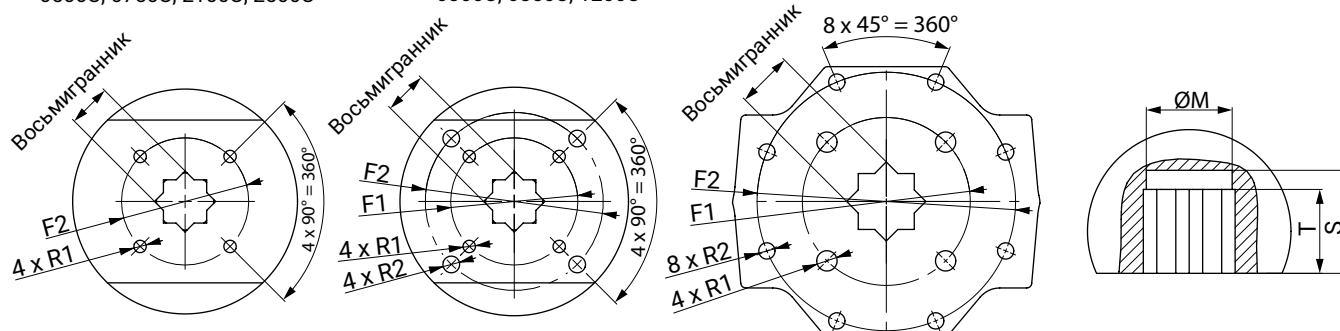
ADA/ASR**Фланец привода ISO5211**

Тип 00010, 0020U, 0040U,
0500U, 0750U, 2100U, 2500U

Тип 0020U, 0080U, 0130U,
0300U, 0850U, 1200U

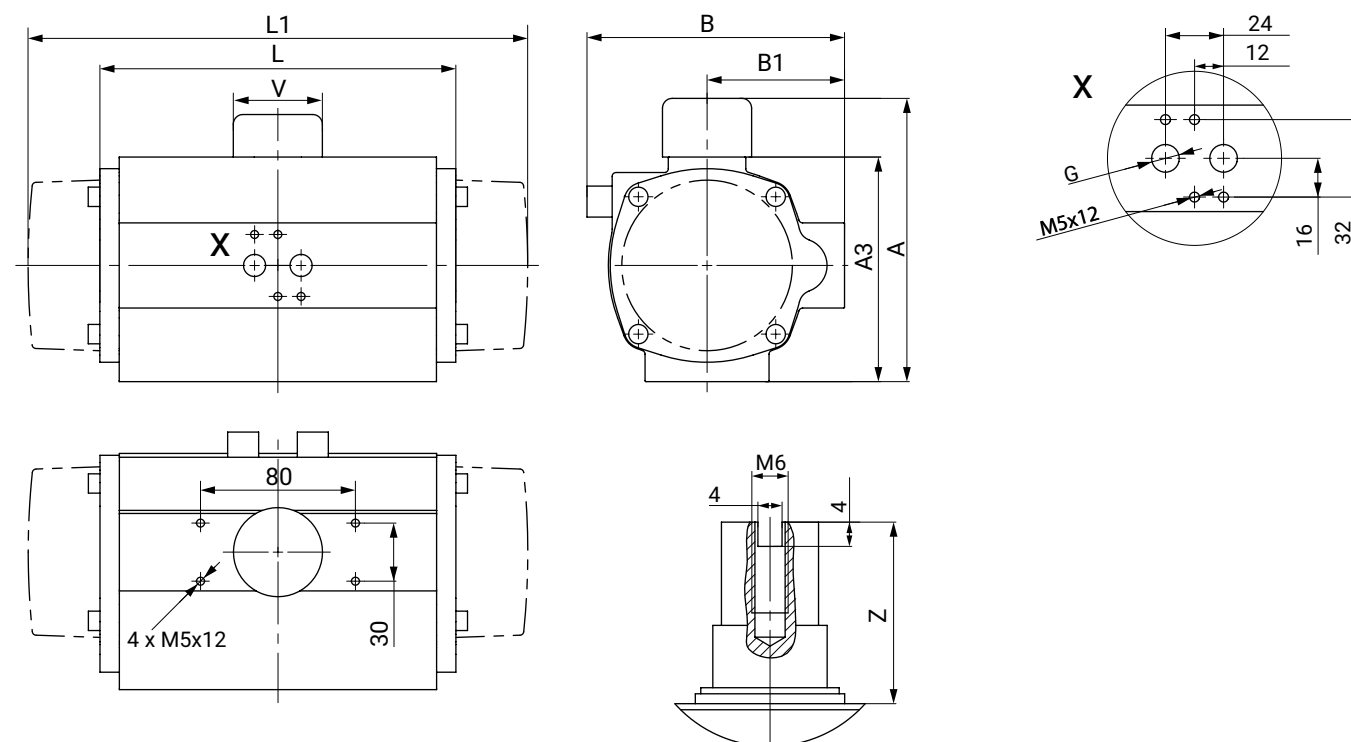
Тип 4000U

Тип 00010 - 4000U



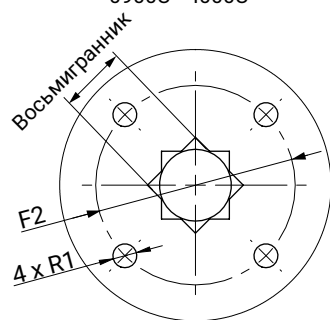
| Тип | Фланец привода | Восьмигранник | M | T | S | F1 | R1 | F2 | R2 |
|-------|----------------|---------------|------|------|------|------|-----------|----|----|
| 0020U | F05 | 14,0 | 18,1 | 12,0 | 16,0 | 50,0 | M6 x 10,0 | - | - |
| 0040U | F05 | 14,0 | 18,1 | 12,0 | 16,0 | 50,0 | M6 x 10,0 | - | - |

Размеры в мм

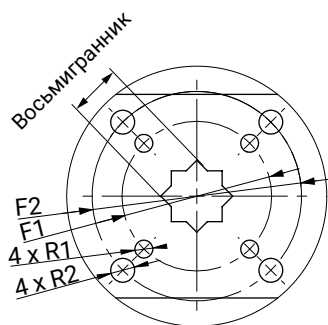


| Тип | A | A3 | B | B1 | G | L | L1 | V | Z |
|-------|-------|------|------|------|-------|-------|-------|------|------|
| 0020U | 96,0 | 66,0 | 76,0 | 48,0 | G1/4" | 145,0 | 163,0 | 40,0 | 30,0 |
| 0040U | 115,0 | 85,0 | 91,0 | 56,0 | G1/4" | 158,0 | 195,0 | 40,0 | 30,0 |

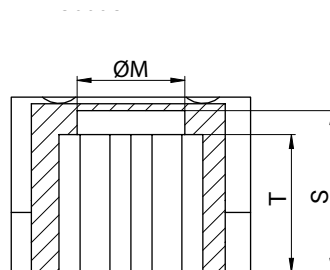
Размеры в мм

DR/SCТип 0010U - 0030U
0900U - 4000U

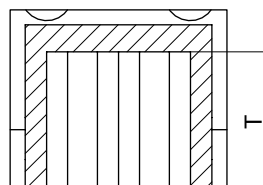
Тип 0030U - 1200U, 5000U



Тип 0010U - 1200U, 5000U

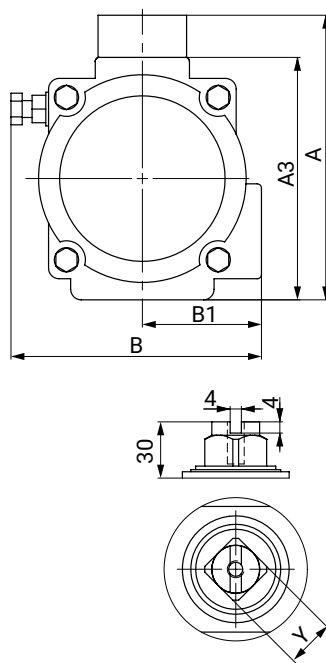
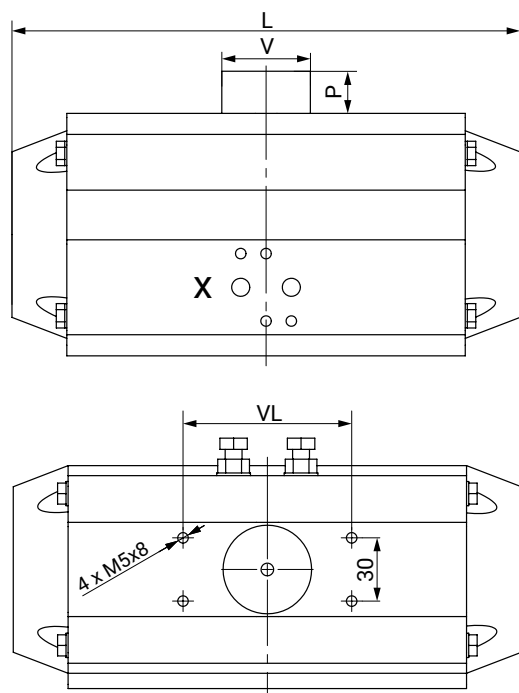


Тип 2000U - 4000U

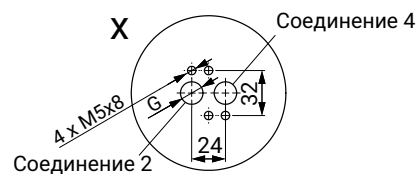


| Тип | Фланец ISO | Восьми-гранник | M | T | S | F1 | R1 | F2 | R2 |
|--------------|------------|----------------|------|------|------|------|----|------|----|
| 0015U | F04 | 11,0 | 15,5 | 11,5 | 13,5 | 42,0 | M5 | - | - |
| 0030U | F05/F07 | 14,0 | 18,6 | 14,5 | 16,5 | 50,0 | M6 | 70,0 | M8 |
| 0060U | F05/F07 | 17,0 | 22,7 | 17,5 | 20,0 | 50,0 | M6 | 70,0 | M8 |

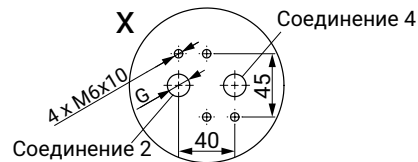
Размеры в мм



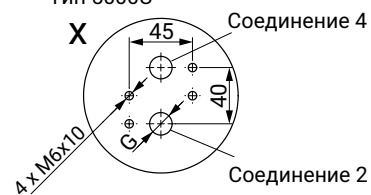
Тип 0015U - 1200U



Тип 2000U - 4000U

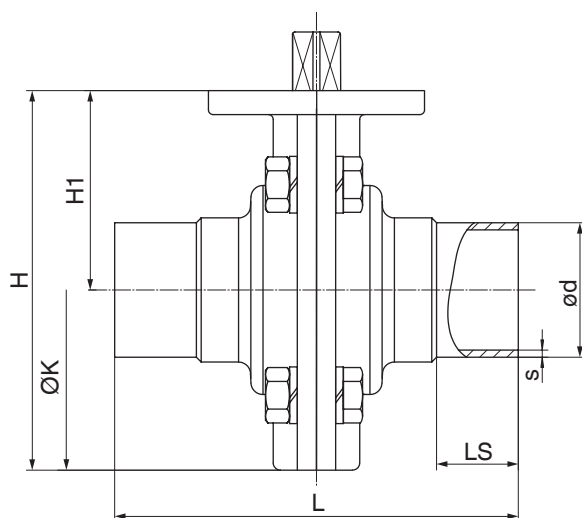


Тип 5000U



| Тип | A | A3 | B | B1 | V | VL | G | P | L | Y |
|--------------|-------|-------|------|------|------|------|-------|------|-------|------|
| 0015U | 89,0 | 69,0 | 72,0 | 43,0 | 42,0 | 80,0 | G1/8" | 20,0 | 136,0 | 11,0 |
| 0030U | 105,0 | 85,0 | 84,5 | 48,5 | 42,0 | 80,0 | G1/8" | 20,0 | 153,5 | 11,0 |
| 0060U | 122,0 | 102,0 | 93,0 | 50,5 | 42,0 | 80,0 | G1/8" | 20,0 | 203,5 | 17,0 |

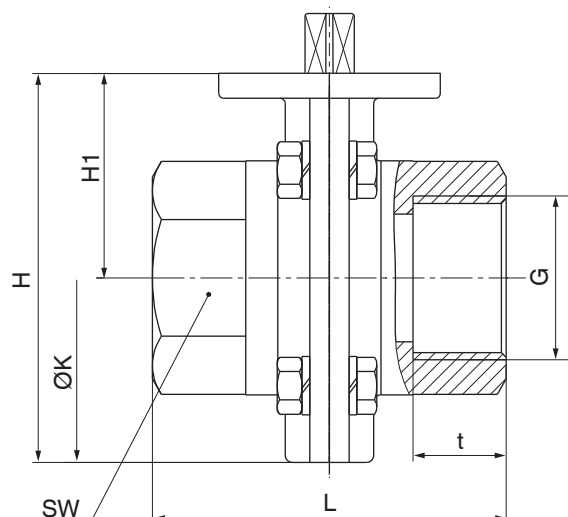
Размеры в мм

Корпус**Патрубок под сварку (код вида соединения 0, 16, 17, 37, 59, 60)**

| | | | | | | | Патрубок DIN | | Патрубок EN | | | |
|----|------|-----|-----|------|-----|----|--------------|-----|-------------|---|--------|-----|
| | | | | | | | Код 0 | | Код 16 | | Код 17 | |
| DN | NPS | L | H | H1 | ØK | LS | ød | s | ød | s | ød | s |
| 15 | 1/2" | 80 | 79 | 41,5 | 75 | 20 | 18 | 1,5 | 18 | 1 | 19 | 1,5 |
| 20 | 3/4" | 84 | 79 | 41,5 | 75 | 22 | 22 | 1,5 | 22 | 1 | 23 | 1,5 |
| 25 | 1" | 84 | 79 | 41,5 | 75 | 22 | 28 | 1,5 | 28 | 1 | 29 | 1,5 |
| 32 | 1¼" | 88 | 91 | 48,0 | 85 | 25 | 34 | 1,5 | 34 | 1 | 35 | 1,5 |
| 40 | 1½" | 96 | 108 | 56,0 | 103 | 25 | 40 | 1,5 | 40 | 1 | 41 | 1,5 |
| 50 | 2" | 110 | 123 | 65,0 | 116 | 30 | 52 | 1,5 | 52 | 1 | 53 | 1,5 |

| | | | | | | | SMS 3008 | | EN ISO 1127 | | ASME BPE | |
|----|------|-----|-----|------|-----|----|----------|-----|-------------|-----|----------|------|
| | | | | | | | Код 37 | | Код 60 | | Код 59 | |
| DN | NPS | L | H | H1 | ØK | LS | ød | s | ød | s | ød | s |
| 15 | 1/2" | 80 | 79 | 41,5 | 75 | 20 | - | - | 21,3 | 1,6 | 12,7 | 1,65 |
| 20 | 3/4" | 84 | 79 | 41,5 | 75 | 22 | - | - | 26,9 | 1,6 | 19,1 | 1,65 |
| 25 | 1" | 84 | 79 | 41,5 | 75 | 22 | 25,0 | 1,2 | 33,7 | 2,0 | 25,4 | 1,65 |
| 32 | 1¼" | 88 | 91 | 48,0 | 85 | 25 | 33,7 | 1,2 | 42,4 | 2,0 | - | - |
| 40 | 1½" | 96 | 108 | 56,0 | 103 | 25 | 38,0 | 1,2 | 48,3 | 2,0 | 38,1 | 1,65 |
| 50 | 2" | 110 | 123 | 65,0 | 116 | 30 | 51,0 | 1,2 | 60,3 | 2,0 | 50,8 | 1,65 |

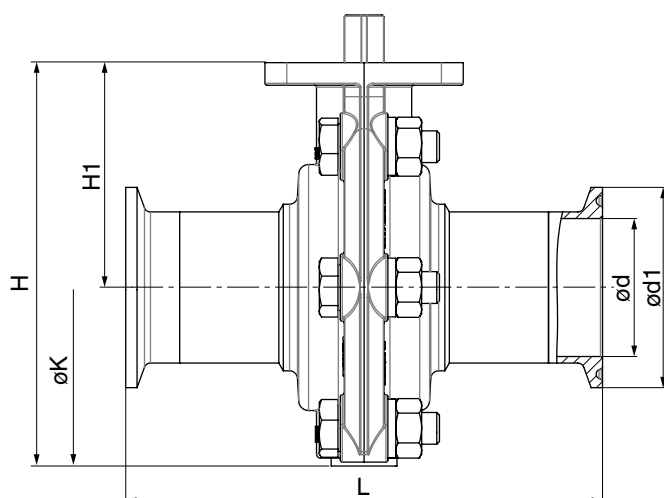
Размеры в мм

Резьбовая муфта (код вида соединения 1, 31)

| DN | G | L | H | H1 | t | ØK | SW | n |
|----|------|------|-------|------|------|-------|------|---|
| 15 | 1/2" | 72,0 | 79,0 | 41,5 | 15,0 | 75,0 | 27,0 | 6 |
| 20 | 3/4" | 72,0 | 79,0 | 41,5 | 16,0 | 75,0 | 32,0 | 6 |
| 25 | 1" | 72,0 | 79,0 | 41,5 | 19,0 | 75,0 | 41,0 | 6 |
| 32 | 1¼" | 72,0 | 91,0 | 48,0 | 21,4 | 85,0 | 50,0 | 8 |
| 40 | 1½" | 83,0 | 108,0 | 56,0 | 21,4 | 103,0 | 55,0 | 8 |
| 50 | 2" | 88,0 | 123,0 | 65,0 | 25,7 | 116,0 | 70,0 | 8 |

Размеры в мм

n = количество граней ключа

Хомут (код вида соединения 86, 88)

| | | | | | | DIN 32676 серия А | | ASME BPE | |
|----|------|-------|-------|------|-------|-------------------|------|----------|------|
| | | | | | | Code 86 | | Code 88 | |
| DN | NPS | L | H | H1 | øK | ød | ød1 | ød | ød1 |
| 15 | 1/2" | 115,0 | 79,0 | 41,5 | 75,0 | 16,0 | 34,0 | 9,4 | 25,0 |
| 20 | 3/4" | 120,0 | 79,0 | 41,5 | 75,0 | 20,0 | 34,0 | 15,8 | 25,0 |
| 25 | 1" | 125,0 | 79,0 | 41,5 | 75,0 | 26,0 | 50,5 | 22,1 | 50,5 |
| 32 | 1¼" | 130,0 | 91,0 | 48,0 | 85,0 | 32,0 | 50,5 | - | - |
| 40 | 1½" | 140,0 | 108,0 | 56,0 | 103,0 | 38,0 | 50,5 | 34,8 | 50,5 |
| 50 | 2 | 150,0 | 123,0 | 65,0 | 116,0 | 50,0 | 64,0 | 47,5 | 64,0 |

Размеры в мм

Принадлежности



GEMÜ MSC

Монтажный комплект

Монтажный комплект MSC представляет собой набор элементов с одинаковыми и различными торцами, предназначенных для соединения фланцев стандарта ISO 5211. Благодаря этому обеспечивается термическое разделение привода и корпуса клапана. Кроме этого, он может использоваться для компенсации высоты в изолированных трубопроводах. Монтажный комплект предлагается в исполнении из стали, с гальванической оцинковкой и нержавеющей стали в закрытом или открытом варианте.

Навесные компоненты



GEMÜ LSF

Индуктивный двойной датчик для поворотной арматуры

Индуктивный двойной датчик GEMÜ LSF подходит для монтажа на поворотной арматуре с ручным и пневмоприводом. Положение арматуры надежно распознается и соответственно сигнализируется с помощью оптической индикации.



GEMÜ LSC

Блок концевых выключателей для поворотных приводов

Блок концевых выключателей GEMÜ LSC подходит для монтажа на поворотной арматуре с ручным управлением и пневмоприводом. Положение арматуры надежно распознается и соответственно сигнализируется с помощью оптической индикации.



GEMÜ 1225

Электрический датчик положения

Электрический датчик положения GEMÜ 1225 для поворотных дисковых затворов GEMÜ 410, 411, 415, 417, 423 и 428 имеет два регулируемых контактных кулачка, которые приводятся в действие распределительным валом с силовым замыканием.



ООО «ГЕМЮ ГмбХ»
115563, РФ, Москва
Улица Шипиловская, дом 28А
5 этаж, помещение XII
Тел.: +7 (495) 662 58 35 · info@gemue.ru
www.gemu-group.com