

## AS-Interface Gerätesteckdose

### Aufbau

Die Gerätesteckdosen GEMÜ 4190 und GEMÜ 4192 beinhalten ein integriertes AS-Interface und dienen zur direkten Ansteuerung von Magnetventilen. Direkt angebaut ist ein verpolsicherer AS-Interface Flachkabelanschluss. Optional sind beide Gerätesteckdosen mit Signaleingängen (M12) für Stellungsrückmeldungen erhältlich.

AS-Interface Spannung und Ausgangssignal werden optisch über LEDs angezeigt. Die AS-Interface Gerätesteckdose GEMÜ 4190 ist in Bauform A nach DIN 43650/ISO4400 erhältlich. GEMÜ 4192 ist in Bauform B nach Industriestandard oder DIN 43650/ISO 6952 erhältlich.

### Eigenschaften

- Wahlweise Energie und Datenübertragung über dieselbe oder getrennte Leitungen
- Eingänge über M12 Rundstecker
- „plug and work“
- Schutzart IP 65

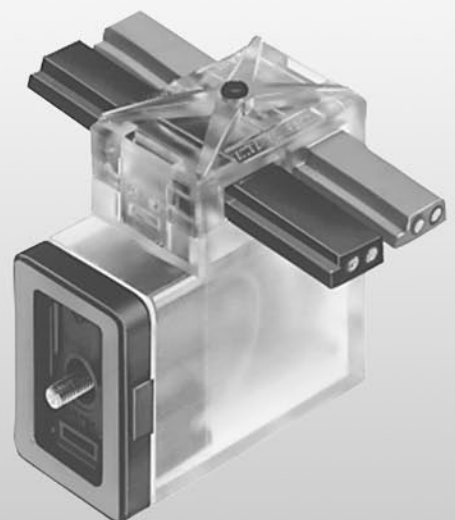
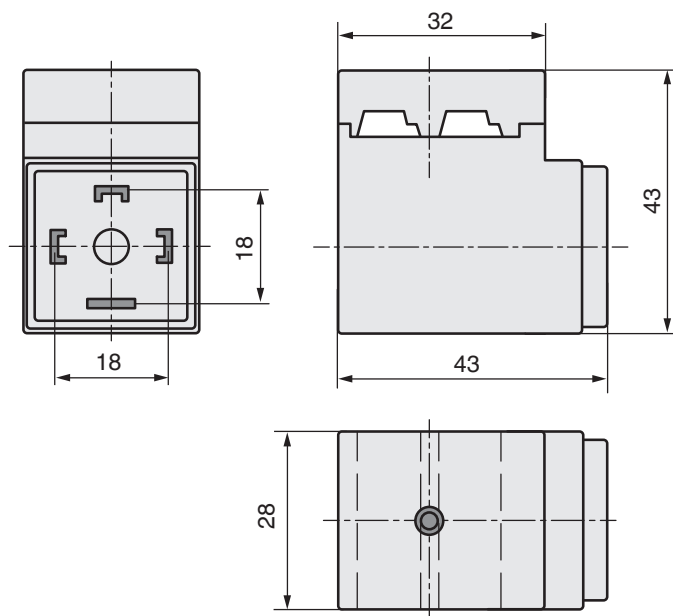
### Vorteile

- Feldbusanbindung (AS-Interface)
- Direkte Ansteuerung von Magnetventilen
- Geringer Verkabelungsaufwand
- Einfache Handhabung
- Montagefreundlich
- Anzeige von AS-Interface Spannung und Ausgangssignal über LEDs



GEMÜ 4190

### Maße GEMÜ 4190 [mm]



GEMÜ 4192

## Technische Daten

### Allgemeines

Schutzart nach EN 60529	IP 65
Einbaulage	beliebig
Zulassungen	
AS-Interface Zul.Nr.	21001 (Anschlussart A2, E2) Anschlussart A1 in Vorbereitung
Richtlinien	
EG-EMV-Richtlinien	89/336/EWG
Störaussendung	EN 50081-1
Störfestigkeit	EN 50082-2
EG-Niederspannungsrichtlinien	73/23/EWG

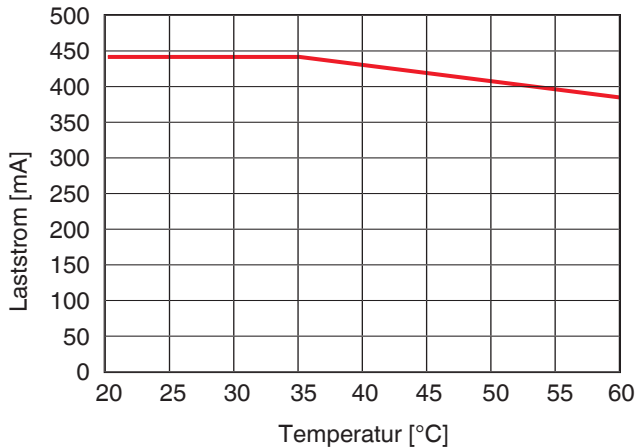
### Betriebsbedingungen

Umgebungstemperatur	-10...+55 °C
Lagertemperatur	-10...+55 °C

### Werkstoffe

Gehäuse	PMMA
Dichtelement	NBR
Befestigungsschraube	A2

### Deratingkurve (Standardausführung)



### Elektrische Daten

<b>Betriebsspannung</b>	
Spannungsversorgung	26,5...31,6 V DC
Stromaufnahme	≤ 25 mA
<b>Ext. Spannungsversorgung</b>	
AS-Interface Leitung schwarz	24 V DC (20-28 V DC)
Einschaltdauer	100% ED
<b>Schaltausgang</b>	
Spannungsabfall	typ. 2 V DC
Ausgangsschutz	integrierte Freilaufdiode
Verpolschutz	ja
Ausgangsbeschaltung	Port D0, PNP
Galvanische Entkopplung	ja
Kurzschlussfest	ja
<b>Bei Anschlussart A1</b> (gelbe AS-Interface-Leitung)	
Laststrom	≤ 150 mA
ext. Spannungsversorgung	entfällt
<b>Bei Anschlussart A2, E2</b> (gelbe u. schwarze AS-Interface-Leitung)	
Ausgangslast	max. 10 W
Ausgangslast aus schwarzer AS-Interface Leitung siehe Deratingkurve	
<b>Signaleingang</b>	
Eingangsbeschaltung	Port D2, PNP Port D3, PNP
Galvanische Entkopplung	ja
Strombelastung	< 200 mA aus AS-Interface Powerleitung
Eingangsstrom	2,4 mA / Eingang
<b>Eingangspegel</b>	
High	+10...+30 V DC
Low	- 30...+2,5 V DC
<b>AS-Interface Schnittstelle</b>	
AS-Interface Specification	2.04
AS-Interface Profil	S.B.F
I/O-Code	B
I/D-Code	F
<b>Elektrischer Anschluss</b>	
Schaltausgang	Gerätesteckdose Bauform A (4190) Gerätesteckdose Bauform B (4192)
Signaleingänge	5-poliger M12 Rundstecker
<b>Besonderheiten</b>	
Optische Anzeige	LED grün (AS-Interface Spannung) LED gelb (Ausgangssignal)

### Elektrischer Anschluss (M12, Rundstecker)



- Pin 1: 24 V DC
- Pin 2: Entrée 1, Port D2
- Pin 3: 0 V, GND
- Pin 4: Entrée 2, Port D3

## Bestelldaten

Ausführung	Code
Bauform A	4190
Bauform B / Industriestandard	4192

Dichtwerkstoff	Code
NBR	2

Feldbus	Code
AS-Interface	A

Anzeige	Code
LED grün AS-Interface LED gelb Ausgang	1

Zubehör	Code
Zubehör	Z

Spannung	Code
24 V DC Hilfsspannung	24

Anschlussart	Code
1 Ausgang (gelbe AS-Interface Leitung)	A1
1 Ausgang, gelbes + schwarzes Flachkabel, Pmax. 10W	A2
1 Ausgang/2 Eingänge gelbes + schwarzes Flachkabel, Pmax. 10 W	E2

Frequenz	Code
Gleichspannung	DC

Gehäusewerkstoff	Code
PMMA, transparent	4

Kontaktausführung	Code
Bauform A (GEMÜ 4190)	-
Bauform B (GEMÜ 4192) DIN EN 175301-803	DIN
Industriestandard (GEMÜ 4192)	IS

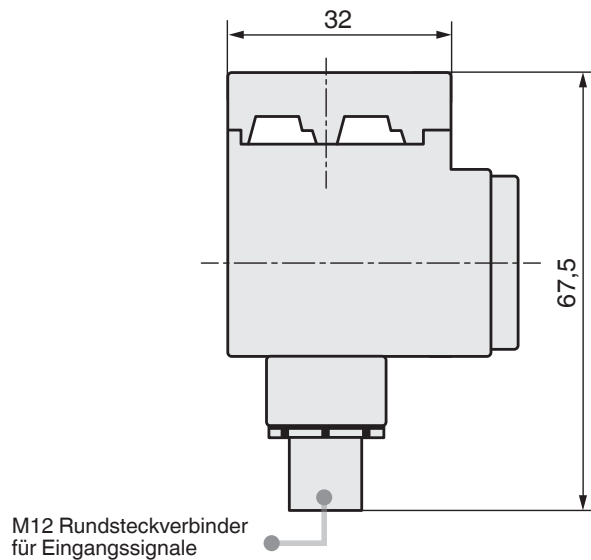
## Hinweis

Leitungsenden des AS-Interface-Kabels außerhalb des Steckers müssen installationsgerecht isoliert werden.

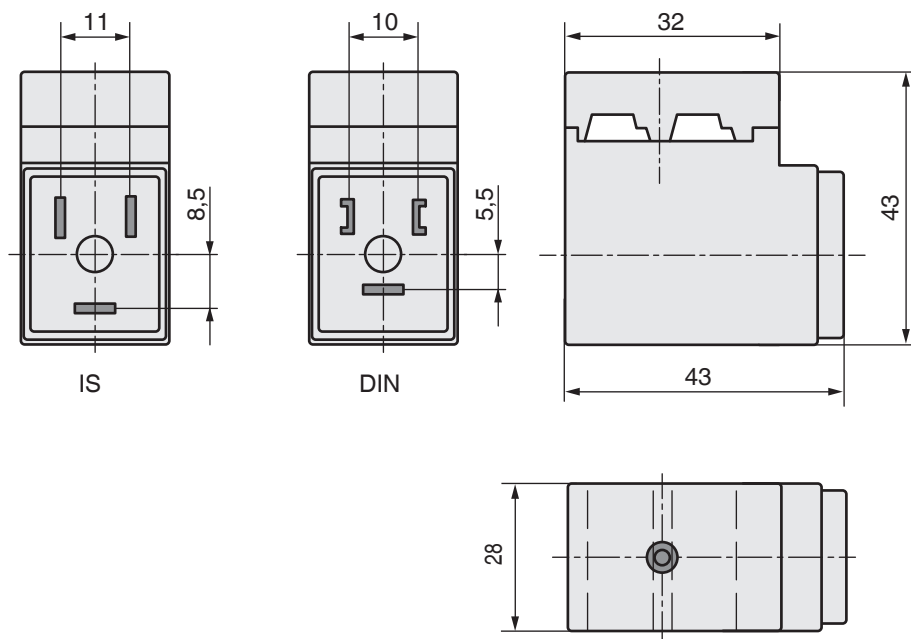
Zur Wahl der externen Spannungsversorgung die Mindestanzugsspannung des verwendeten Magnetventils beachten.

Bestellbeispiel	4192	A	Z	A2	4	2	1	24	DC	DIN
Ausführung (Code)	4192									
Feldbus (Code)		A								
Zubehör (Code)			Z							
Anschlussart (Code)				A2						
Gehäusewerkstoff (Code)					4					
Dichtwerkstoff (Code)						2				
Anzeige (Code)							1			
Spannung (Code)								24		
Frequenz (Code)									DC	
Kontaktausführung (Code)										DIN

## Maße für Option Anschlussart E2 [mm]



## Maße GEMÜ 4192 [mm]



Weitere Produkte und Zubehör siehe Erzeugnisprogramm und Preisliste.  
Nehmen Sie Kontakt mit uns auf.

**GEMÜ**® UNTERNEHMENSBEREICH  
VENTIL-, MESS- UND REGELSYSTEME

