

Connecteurs AS-Interface

Conception

Les connecteurs GEMÜ 4190 et 4192 disposent d'une interface AS-Interface intégrée et sont utilisés pour la commande directe d'électrovannes. Ils sont équipés d'un raccord pour câble plat AS-Interface permettant d'éviter l'inversion de polarité. Les deux connecteurs sont disponibles en option avec une entrée de signal de recopie (M12) de la position. L'indication optique de l'alimentation AS-Interface et de la sortie de signal se fait via des LED.

Le connecteur AS-Interface GEMÜ 4190 est disponible en forme A suivant la norme DIN 43650/ISO4400. Le connecteur 4192 est quant à lui disponible en forme B suivant le standard dans l'industrie ou DIN 43650/ISO 6952.

Caractéristiques

- Au choix, alimentation et données sur le même câble ou séparées
- Signal d'entrée via un connecteur cylindrique M12
- "Plug and Play"
- Protection IP 65

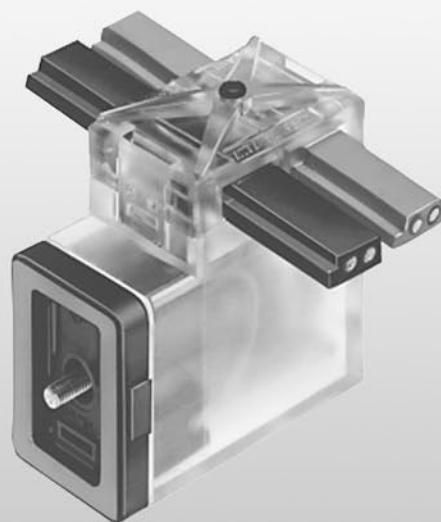
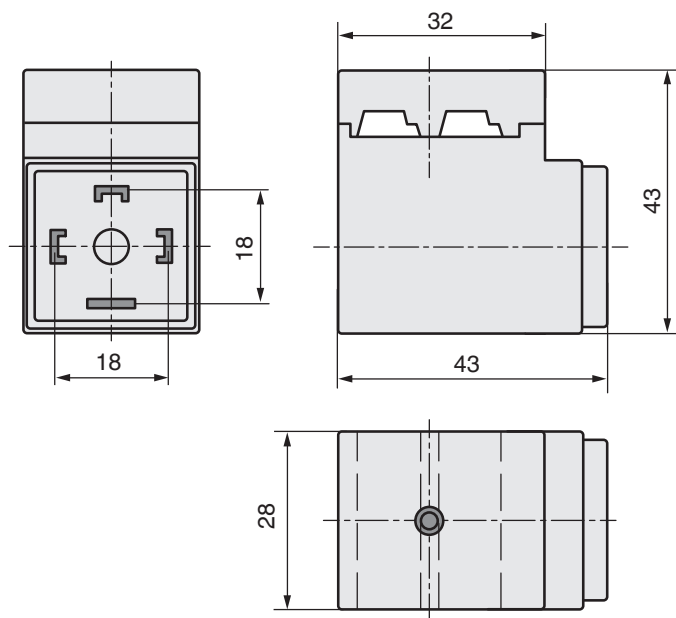
Avantages

- Connexion au bus de terrain (AS-Interface)
- Commande directe d'électrovannes
- Réduction du temps de câblage
- Facilité de mise en oeuvre
- Installation simple
- Indication de l'alimentation AS-Interface et de la sortie de signal via des LED



GEMÜ 4190

Dimensions du connecteur [mm]



GEMÜ 4192

Données techniques

Généralités

Protection selon NE 60529	IP 65
Sens de montage	beliebig

Certificats

Certificat AS-Interface Numéro:
21001 (raccordement A2, E2) raccordement A1 en cours

Directives

Directive CE sur la compatibilité électromagnétique (CEM)	89/336/CEE
Directive CE sur la basse tension	73/23/CEE
Perturbations conduites et rayonnées	NE 50081-1
Immunité aux perturbations	NE 50082-2

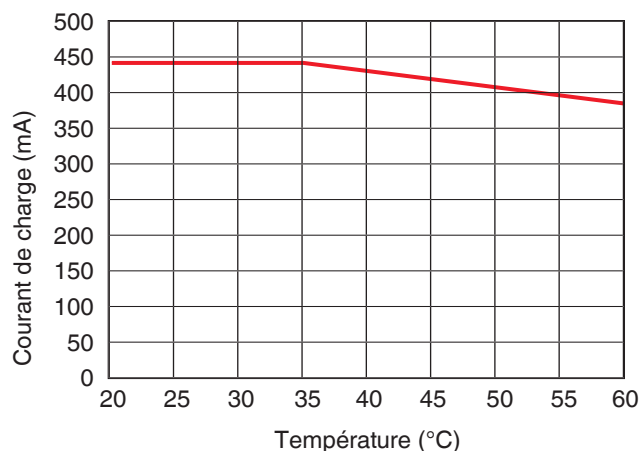
Conditions d'utilisation

Température ambiante	-10...+55 °C
Température de stockage	-10...+55 °C

Matériaux

Boîtier	PMMA
Joint	NBR
Vis de fixation	A2

Courbe de Derating (version standard)



Données électriques

Tension de fonctionnement

Tension d'alimentation	26,5 à 31,6 V DC
Courant consommé	≤ 25 mA

Tension d'alimentation externe

Câble AS-Interface, noir	24 V DC (20-28 V DC)
Durée d'enclenchement	100% de la durée de fonctionnement

Sortie commutation

Chute de tension	24 V DC typique
Protection à la sortie	diode de roue libre intégrée
Protection contre l'inversion de polarité	oui
Commutation de la sortie	Port D0, PNP
Isolation galvanique	oui
Résistant aux court-circuits	oui

Avec raccordement A1 (câble AS-Interface jaune)

Courant de charge	≤ 150 mA
Tension d'alim. externe	-

Avec raccordement A2, E2

(câble AS-Interface jaune et noir)	
Puissance de charge	max. 10 W
Courant de charge sur câble noir AS-Interface	voir courbe Derating

Signal d'entrée

Commutation d'entrée	Port D2, PNP Port D3, PNP
Isolation galvanique	oui
Courant de charge	< 200 mA du câble AS-Interface d'alimentation
Courant d'entrée	2,4 mA / entrée

Niveau d'entrée

High	+10...+30 V DC
Low	- 30...+2,5 V DC

AS-Interface

Spécification AS-Interface	2.04
Profil AS-Interface	S.B.F
I/O Code	B
I/D Code	F

Connexion électrique

Sortie commutation	Connecteur forme A (4190) Connecteur forme B (4192)
Signaux d'entrée	connecteur cylindrique M12, 5 pôles

Particularités

Indication optique	LED verte (Alimentation AS-Interface) LED jaune (Signal de sortie)
--------------------	---

Affectation des pôles du connecteur (cylindrique M12)



- Pin 1: 24 V DC
- Pin 2: Entrée 1, Port D2
- Pin 3: 0 V, GND
- Pin 4: Entrée 2, Port D3

Données pour la commande

Version	Code
Forme A	4190
Forme B / standard industrie	4192

Matériau d'étanchéité	Code
NBR	2

Bus de terrain	Code
AS-Interface	A

Affichage	Code
Alimentation AS-Interface = LED verte Signal de sortie = LED jaune	1

Accessoire	Code
Accessoire	Z

Tension d'alimentation	Code
24 V DC	24

Raccordement	Code
1 sortie (câble AS-Interface jaune)	A1
1 sortie (câble AS-Interface jaune et noir)	A2
1 sortie/2 entrées (câble AS-Interface jaune et noir)	E2

Fréquence	Code
DC	DC

Matériau du corps	Code
PMMA, transparent	4

Version de contact	Code
Forme A (GEMÜ 4190)	-
Forme B (GEMÜ 4192) DIN EN 175301-803	DIN
Standard industrie (GEMÜ 4192)	IS

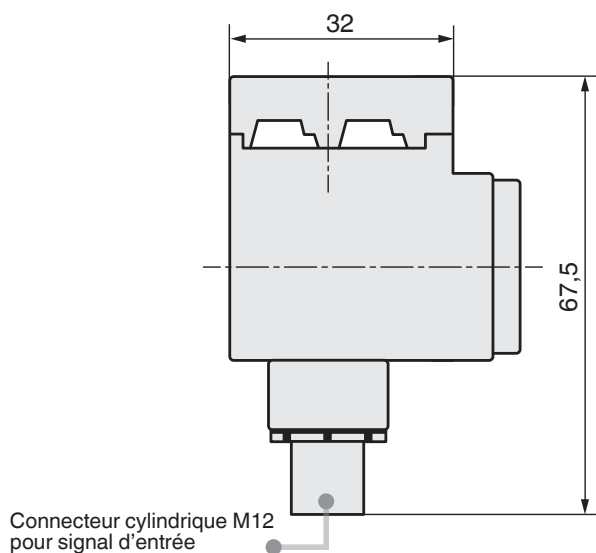
Remarque

Les extrémités des câbles AS-Interface à l'extérieur du connecteur doivent être proprement isolées

Lors de la sélection de la tension d'alimentation externe, vérifier la tension minimale de pilotage de l'électrovanne

Exemple de référence	4192	A	Z	A2	4	2	1	24	DC	DIN
Version (Code)	4192									
Bus de terrain (Code)		A								
Accessoire (Code)			Z							
Raccordement (Code)				A2						
Matériau du corps (Code)					4					
Matériau d'étanchéité (Code)						2				
Affichage (Code)							1			
Tension d'alimentation (Code)								24		
Fréquence (Code)									DC	
Version de contact (Code)										DIN

Dimensions pour la version de raccordement E2 [mm]



Dimensions GEMÜ 4192 [mm]

