

GEMÜ 567 BioStar control

Manuell betätigtes Regelventil



Merkmale

- Hermetische Trennung zwischen Medium und Antrieb durch PD-Dichttechnologie
- Leichte, schnelle und fehleroptimierte Wartung
- Wechsel des Antriebs bei anstehendem Betriebsdruck ohne Kontamination des Mediums möglich
- Standardmäßig FDA konform und geeignet für den Kontakt mit Lebensmitteln gemäß der Verordnung (EG) Nr. 1935/2004
- Sehr gut geeignet für exakte Regelanwendungen

Beschreibung

Das 2/2-Wege-Membransitzventil GEMÜ 567 BioStar control ist für den Einsatz in sterilen Anwendungsbereichen konzipiert. Je nach Ausführung sind Durchflussmengen von 80 l/h bis 12.500 l/h möglich. Das Dichtprinzip des Ventils beruht auf der GEMÜ PD-Technologie. Alle Antriebsteile (die Dichtelemente ausgenommen) sind aus Edelstahl.

Technische Details

- **Medientemperatur:** -10 bis 160 °C
- **Umgebungstemperatur:** -10 bis 60 °C
- **Betriebsdruck:** 0 bis 10 bar
- **Nennweiten:** DN 8 bis 25
- **Körperformen:** Eckkörper | Mehrwegekörper
- **Anschlussarten:** Clamp | Stutzen
- **Anschlussnormen:** ASME | DIN | EN | ISO
- **Körperwerkstoffe:** 1.4410, Vollmaterial | 1.4435 (316L), Vollmaterial | 1.4435 (BN2), Vollmaterial | 1.4529, Vollmaterial | 1.4539 (904L), Vollmaterial | 2.4602, Vollmaterial
- **Dichtwerkstoffe:** Edelstahl/FKM/PTFE | PTFE
- **Konformitäten:** 3A | ATEX | EAC | FDA | USP | VO (EG) Nr. 1935/2004 | VO (EG) Nr. 2023/2006 | VO (EU) Nr. 10/2011

Technische Angaben abhängig von der jeweiligen Konfiguration







Weitere Informationen
Webcode: GW-567



Inhaltsverzeichnis

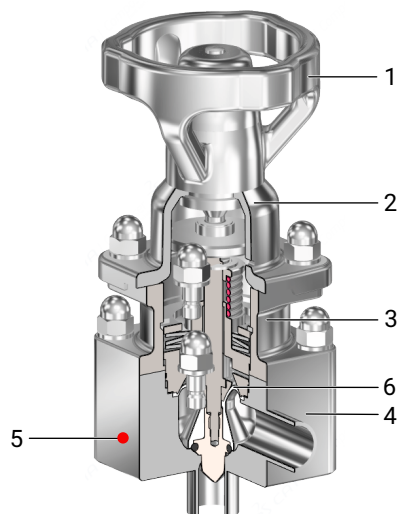
1	Produktvergleich.....	3
2	Produktbeschreibung.....	4
2.1	Aufbau.....	4
2.2	Durchflussrichtung.....	4
2.3	PD-Dichtsystem ohne Bypass.....	5
2.4	PD-Dichtsystem mit Bypass	5
2.5	GEMÜ CONEXO.....	6
3	Verfügbarkeiten	7
3.1	Verfügbarkeit Ventilkörper.....	7
3.1.1	Stutzen ohne Bypass.....	7
3.1.2	Stutzen mit Bypass	7
3.1.3	Clamp ohne Bypass	8
3.1.4	Clamp mit Bypass	8
3.2	Verfügbarkeit Oberflächengüten	9
4	Bestelldaten.....	10
4.1.5	Werkstoff Ventilkörper.....	10
4.1.14	Conexo	11
5	Technische Daten	13
6	Abmessungen.....	16

Produktvergleich

				
	GEMÜ 567 eSyDrive	GEMÜ 567 servoDrive	GEMÜ 567 BioStar control	GEMÜ 567 BioStar control
Antriebsart				
manuell	-	-	●	-
pneumatisch	-	-	-	●
elektromotorisch	●	●	-	-
Nennweiten	DN 8 bis 65	DN 8 bis 20	DN 8 bis 25	DN 8 bis 65
Betriebsdruck	0 bis 10 bar	0 bis 7 bar	0 bis 10 bar	0 bis 10 bar
Körperwerkstoff				
1.4410, Vollmaterial	●	●	●	●
1.4435 (316L), Vollmaterial	●	●	●	●
1.4435 (BN2), Vollmaterial	●	●	●	●
1.4529, Vollmaterial	●	●	●	●
1.4539 (904L), Vollmaterial	●	●	●	●
2.4602, Vollmaterial	●	●	●	●
Anschlussarten				
Clamp	●	●	●	●
Stutzen	●	●	●	●

Produktbeschreibung

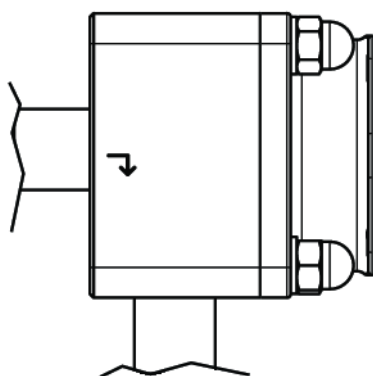
Aufbau



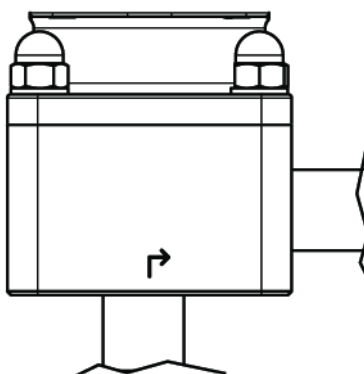
Position	Benennung	Werkstoffe
1	Handrad	
2	Antriebsgehäuse	1.4305
3	Zwischenstück	1.4404
4	Ventilkörper mit Leckagebohrung	1.4435, 1.4539, 2.4602, 1.4410, 1.4529
5	CONEXO RFID-Chip	
6	Konus Membrane	PTFE

Durchflussrichtung

Entleerungsoptimierte Einbaulage



in geschlossenem und geöffnetem Zustand
Antrieb waagrecht

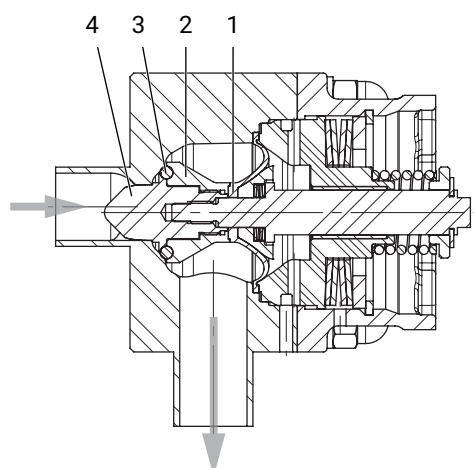


in geöffnetem Zustand
Antrieb waagrecht oder senkrecht

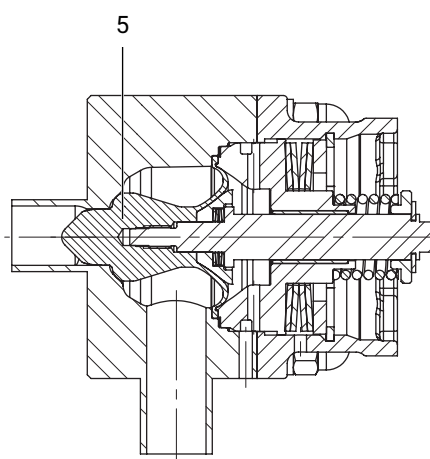
Regelbereich

Wir empfehlen die Ventile so auszulegen, dass der Regelbereich innerhalb eines Öffnungshubs von 20% bis 90% des Regelventils liegt.

PD-Dichtsystem ohne Bypass



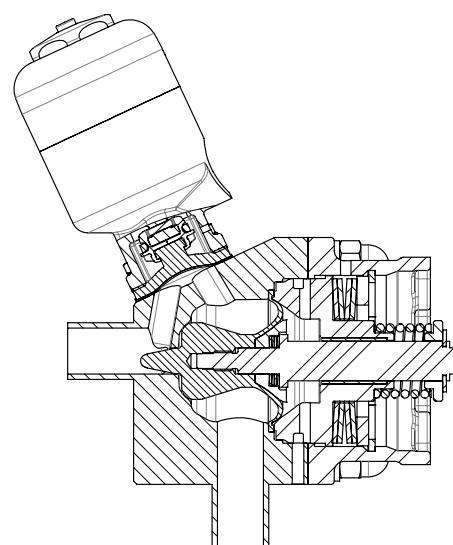
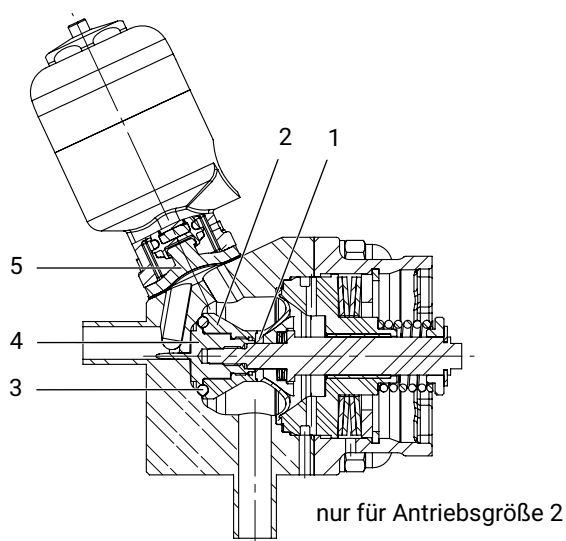
Dichtwerkstoff Code 4



Dichtwerkstoff Code 5

Position	Benennung	Werkstoffe
1	Konus Membrane	PTFE
2	Stützring	1.4435, 1.4539, 2.4602, 1.4410, 1.4529
3	O-Ring	FKM
4	Regelkegel	1.4435, 1.4539, 2.4602, 1.4410, 1.4529
5	Konusmembrane mit Regelkegel	PTFE

PD-Dichtsystem mit Bypass



Position	Benennung	Werkstoffe
1	Konus Membrane FKM, PTFE	PTFE
2	Stützring	1.4435, 1.4539, 2.4602, 1.4410, 1.4529
3	O-Ring	FKM, FFKM
4	Regelkegel	1.4435, 1.4539, 2.4602, 1.4410, 1.4529
5	Membrane Bypass Ventil	PTFE-EPDM, EPDM

GEMÜ CONEXO

Das Zusammenspiel von Ventilkomponenten, die mit RFID-Chips versehen sind, und eine dazugehörige IT-Infrastruktur, erhöht aktiv die Prozesssicherheit.



Jedes Ventil und jede relevante Ventilkomponente, wie Körper, Antrieb, Membrane und sogar Automatisierungskomponenten, sind durch Serialisierung eindeutig rückverfolgbar und anhand des RFID-Readers, dem CONEXO Pen, auslesbar. Die auf mobilen Endgeräten installierbare CONEXO App erleichtert und verbessert den Prozess der „Installationqualification“, macht den Wartungsprozess transparenter und besser dokumentierbar. Der Wartungsmonteur wird aktiv durch den Wartungsplan geführt und hat alle dem Ventil zugeordneten Informationen wie Werkzeugezeugnisse, Prüfdokumentationen und Wartungshistorien direkt verfügbar. Mit dem CONEXO Portal als zentrales Element lassen sich sämtliche Daten sammeln, verwalten und weiterverarbeiten.

Weitere Informationen zu GEMÜ CONEXO finden Sie auf:

www.gemu-group.com/conexo

Bestellung

GEMÜ Conexo muss separat mit der Bestelloption „CONEXO“ bestellt werden.

Verfügbarkeiten

Verfügbarkeit Ventilkörper

Stutzen ohne Bypass

DN	Anschlussarten Code ¹⁾			
	0	17	59	60
8	-	X	-	X
10	-	X	-	X
15	X	X	X	X
20	X	X	X	X
25	X	X	X	X

1) **Anschlussart**

Code 0: Stutzen DIN

Code 17: Stutzen EN 10357 Serie A (ehemals DIN 11850 Reihe 2) / DIN 11866 Reihe A

Code 59: Stutzen ASME BPE / DIN 11866 Reihe C

Code 60: Stutzen ISO 1127 / EN 10357 Serie C / DIN 11866 Reihe B

Stutzen mit Bypass

DN	Anschlussarten Code ¹⁾			
	0	17	59	60
8	-	X	-	X
10	-	X	-	X
15	X	X	X	X
20	-	-	X	-

1) **Anschlussart**

Code 0: Stutzen DIN

Code 17: Stutzen EN 10357 Serie A (ehemals DIN 11850 Reihe 2) / DIN 11866 Reihe A

Code 59: Stutzen ASME BPE / DIN 11866 Reihe C

Code 60: Stutzen ISO 1127 / EN 10357 Serie C / DIN 11866 Reihe B

Clamp ohne Bypass

DN	Anschlussarten Code ¹⁾		
	82	86	88
8	X	X	-
10	X	X	-
15	X	X	X
20	X	X	X
25	X	X	X

1) **Anschlussart**

Code 82: Clamp DIN 32676 Reihe B

Code 86: Clamp DIN 32676 Reihe A

Code 88: Clamp ASME BPE

Clamp mit Bypass

DN	Anschlussarten Code ¹⁾		
	82	86	88
8	X	X	-
10	X	X	-
15	X	X	X
20	-	-	X

1) **Anschlussart**

Code 82: Clamp DIN 32676 Reihe B

Code 86: Clamp DIN 32676 Reihe A

Code 88: Clamp ASME BPE

Verfügbarkeit Oberflächengüten

Innenoberflächengüten für Vollmaterialkörper¹⁾

Medienberührte Innenoberflächen	Mechanisch poliert ²⁾		Elektropoliert	
	Hygieneklasse DIN 11866	Code	Hygieneklasse DIN 11866	Code
Ra ≤ 0,40 µm	H4	1536	HE4	1537
Ra ≤ 0,25 µm ³⁾	H5	1527	HE5	1516

Medienberührte Innenoberflächen nach ASME BPE 2016 ⁴⁾	Mechanisch poliert ²⁾		Elektropoliert	
	ASME BPE Oberflächen- bezeichnung	Code	ASME BPE Oberflächen- bezeichnung	Code
Ra Max. = 0,51 µm (20 µinch)	SF1	SF1	SF5	SF5
Ra Max. = 0,38 µm (15 µinch)	-	-	SF4	SF4

Ra nach DIN EN ISO 4288 und ASME B46.1

- 1) Oberflächengüten kundenspezifischer Ventilkörper können in Sonderfällen eingeschränkt sein.
- 2) Oder jede andere Oberflächenveredelung, mit der der Ra-Wert erreicht wird (gemäß ASME BPE).
- 3) Der maximal erreichbare Ra-Wert für Rohrinnendurchmesser < 6 mm beträgt 0,38 µm.
- 4) Bei Verwendung dieser Oberflächen werden die Körper nach den Vorgaben der ASME BPE gekennzeichnet.
Die Oberflächen sind nur für Ventilkörper erhältlich, die aus Werkstoffen (z.B. GEMÜ Werkstoff-Code 41) und mit Anschlüssen (z.B. GEMÜ Anschluss-Code 59, 80, 88) gemäß der ASME BPE hergestellt sind.

Bestelldaten

Die Bestelldaten stellen eine Übersicht der Standard-Konfigurationen dar.

Vor Bestellung die Verfügbarkeit prüfen. Weitere Konfigurationen auf Anfrage.

Bestellcodes

1 Typ	Code
Regelventil	567

2 DN	Code
DN 8	8
DN 10	10
DN 15	15
DN 20	20
DN 25	25

3 Gehäuseform	Code
Zweiwege-Eckkörper	E
Zweiwege-Eckkörper mit Bypass	M

4 Anschlussart	Code
Stutzen	
Stutzen DIN	0
Stutzen EN 10357 Serie A (ehemals DIN 11850 Reihe 2) / DIN 11866 Reihe A	17
Stutzen ASME BPE / DIN 11866 Reihe C	59
Stutzen ISO 1127 / EN 10357 Serie C / DIN 11866 Reihe B	60
Clamp	
Clamp DIN 32676 Reihe B	82
Clamp DIN 32676 Reihe A	86
Clamp ASME BPE	88

5 Werkstoff Ventilkörper	Code
1.4435 (316L), Vollmaterial	41
1.4435 (BN2), Vollmaterial, $\Delta Fe < 0,5 \%$	43
1.4539, Vollmaterial	44
2.4602, Vollmaterial Alloy 22, (NiCr21Mo14W)	A3
1.4410, Vollmaterial	A7
1.4529, Vollmaterial	A8

6 Dichtwerkstoff	Code
Antriebsabdichtung PTFE / Sitzabdichtung FKM	4
Antriebsabdichtung PTFE / Sitzabdichtung PTFE	5
Antriebsabdichtung PTFE / Sitzabdichtung FKM / Bypassabdichtung EPDM Bypass-Membrane Code 13	43
Antriebsabdichtung PTFE / Sitzabdichtung FKM / Bypassabdichtung PTFE Bypass-Membrane Code 54	45
Antriebsabdichtung PTFE / Sitzabdichtung FKM / Bypassabdichtung EPDM Bypass-Membrane Code 17	47
Antriebsabdichtung PTFE / Sitzabdichtung PTFE / Bypassabdichtung PTFE Bypass-Membrane Code 54	55

6 Dichtwerkstoff	Code
Antriebsabdichtung PTFE / Sitzabdichtung FFKM	F
Antriebsabdichtung PTFE / Sitzabdichtung FFKM / Bypassabdichtung PTFE Bypass-Membrane Code 54	F5

7 Steuerfunktion	Code
Manuell betätigt	0

8 Antriebsausführung	Code
Edelstahlhandrad	
Antriebsgröße 2	
Antriebsgröße 2, Edelstahlhandrad, Ohne Schließ- und Hubbegrenzung	2MN
Antriebsgröße 2, Edelstahlhandrad, Mit Schließ- und Hubbegrenzung	2MH
Antriebsgröße 2, Edelstahlhandrad, Mit Schließ- und Hubbegrenzung, Verriegelung gegen Öffnen/Schließen, Anbaumöglichkeit Näherungsinitiatoren M 8x1	2MB
Antriebsgröße 2, Edelstahlhandrad, Mit Schließ- und Hubbegrenzung, Verriegelung gegen Schließen, Anbaumöglichkeit Näherungsinitiatoren M 8x1	2MF
Antriebsgröße 2, Edelstahlhandrad, Mit Schließ- und Hubbegrenzung, Verriegelung gegen Öffnen, Anbaumöglichkeit Näherungsinitiatoren M 8x1	2MK
Antriebsgröße 3	
Antriebsgröße 3, Edelstahlhandrad, Ohne Schließ- und Hubbegrenzung	3MN
Antriebsgröße 3, Edelstahlhandrad, Mit Schließ- und Hubbegrenzung	3MH
Antriebsgröße 3, Edelstahlhandrad, Mit Schließ- und Hubbegrenzung, Verriegelung gegen Öffnen/Schließen, Anbaumöglichkeit Näherungsinitiatoren M 8x1	3MB
Antriebsgröße 3, Edelstahlhandrad, Mit Schließ- und Hubbegrenzung, Verriegelung gegen Schließen, Anbaumöglichkeit Näherungsinitiatoren M 8x1	3MF
Antriebsgröße 3, Edelstahlhandrad, Mit Schließ- und Hubbegrenzung, Verriegelung gegen Öffnen, Anbaumöglichkeit Näherungsinitiatoren M 8x1	3MK

8 Antriebsausführung	Code
Kunststoffhandrad	
Antriebsgröße 2	
Antriebsgröße 2, Kunststoffhandrad, Ohne Schließ- und Hubbegrenzung	2SN
Antriebsgröße 2, Kunststoffhandrad, Mit Schließ- und Hubbegrenzung	2SH
Antriebsgröße 2, Kunststoffhandrad, Mit Schließ- und Hubbegrenzung, Verriegelung gegen Öffnen/Schließen, Anbaumöglichkeit Näherungsinitiatoren M 8x1	2SB
Antriebsgröße 2, Kunststoffhandrad, Mit Schließ- und Hubbegrenzung, Verriegelung gegen Schließen, Anbaumöglichkeit Näherungsinitiatoren M 8x1	2SF
Antriebsgröße 2, Kunststoffhandrad, Mit Schließ- und Hubbegrenzung, Verriegelung gegen Öffnen, Anbaumöglichkeit Näherungsinitiatoren M 8x1	2SK
Antriebsgröße 3	
Antriebsgröße 3, Kunststoffhandrad, Ohne Schließ- und Hubbegrenzung	3SN
Antriebsgröße 3, Kunststoffhandrad, Mit Schließ- und Hubbegrenzung	3SH
Antriebsgröße 3, Kunststoffhandrad, Mit Schließ- und Hubbegrenzung, Verriegelung gegen Öffnen/Schließen, Anbaumöglichkeit Näherungsinitiatoren M 8x1	3SB
Antriebsgröße 3, Kunststoffhandrad, Mit Schließ- und Hubbegrenzung, Verriegelung gegen Schließen, Anbaumöglichkeit Näherungsinitiatoren M 8x1	3SF
Antriebsgröße 3, Kunststoffhandrad, Mit Schließ- und Hubbegrenzung, Verriegelung gegen Öffnen, Anbaumöglichkeit Näherungsinitiatoren M 8x1	3SK
9 Regelkurve	Code
modifiziert gleichprozentig	G
linear	L
10 Kv-Wert	Code
80 l/h	AA
100 l/h	AB
160 l/h	BC
250 l/h	BD
400 l/h	BE
630 l/h	CF
1,0 m³/h	CG
1,6 m³/h	DH

10 Kv-Wert	Code
2,6 m³/h	EJ
4,1 m³/h	G1
8,0 m³/h	H2
12,5 m³/h	J3

11 Antriebsausführung Bypass	Code
Pneumatisch betätigt, Federkraft geschlossen, Membrangröße 8,	11
Pneumatisch betätigt, Federkraft geöffnet, Membrangröße 8,	12
Manuell betätigt, mit Schließbegrenzung, Membrangröße 8,	S0

12 Sonderspezifikation	Code
Ra ≤ 0,25 µm (10 µin.) für medienberührte Oberflächen (*), gemäß DIN 11866 HE5, innen/außen elektropoliert, (*) bei Rohrrinnen-Ø < 6 mm, im Stutzen Ra ≤ 0,38 µm	1516
Ra ≤ 0,25 µm (10 µin.) für medienberührte Oberflächen (*), gemäß DIN 11866 H5, innen mechanisch poliert, (*) bei Rohrrinnen-Ø < 6 mm, im Stutzen Ra ≤ 0,38 µm	1527
Ra ≤ 0,4 µm (15 µin.) für medienberührte Oberflächen, gemäß DIN 11866 H4, innen mechanisch poliert	1536
Ra ≤ 0,4 µm (15 µin.) für medienberührte Oberflächen, gemäß DIN 11866 HE4, innen/außen elektropoliert	1537
Ra max. 0,51 µm (20 µin.) für medienberührte Oberflächen, gemäß ASME BPE SF1, innen mechanisch poliert	SF1
Ra max. 0,38 µm (15 µin.) für medienberührte Oberflächen, gemäß ASME BPE SF4, innen/außen elektropoliert	SF4
Ra max. 0,51 µm (20 µin.) für medienberührte Oberflächen, gemäß ASME BPE SF5, innen/außen elektropoliert	SF5

13 Sonderausführung	Code
Sonderausführung für 3A	M
Sonderausführung für Sauerstoff, maximale Temperatur Medium: 60°C, betriebsmedienberührte Dichtwerkstoffe und Hilfsstoffe mit BAM-Prüfung	S

14 CONEXO	Code
Ohne	
Integrierter RFID-Chip zur elektronischen Identifizierung und Rückverfolgbarkeit	C

Bestellbeispiel ohne Bypass

Bestelloption	Code	Beschreibung
1 Typ	567	Regelventil
2 DN	15	DN 15
3 Gehäuseform	E	Zweiwege-Eckkörper
4 Anschlussart	17	Stutzen EN 10357 Serie A (ehemals DIN 11850 Reihe 2) / DIN 11866 Reihe A
5 Werkstoff Ventilkörper	41	1.4435 (316L), Vollmaterial
6 Dichtwerkstoff	5	Antriebsabdichtung PTFE / Sitzabdichtung PTFE
7 Steuerfunktion	0	Manuell betätigt
8 Antriebsausführung	2MB	Antriebsgröße 2, Edelstahlhandrad, Mit Schließ- und Hubbegrenzung, Verriegelung gegen Öffnen/Schließen, Anbaumöglichkeit Näherungsinitiatoren M 8x1
9 Regelkurve	G	modifiziert gleichprozentig
10 Kv-Wert	G1	4,1 m³/h
11 Sonderspezifikation	1536	Ra ≤ 0,4 µm (15 µin.) für medienberührte Oberflächen, gemäß DIN 11866 H4, innen mechanisch poliert
12 Sonderausführung	M	Sonderausführung für 3A
13 CONEXO	C	Integrierter RFID-Chip zur elektronischen Identifizierung und Rückverfolgbarkeit

Bestellbeispiel mit Bypass

Bestelloption	Code	Beschreibung
1 Typ	567	Regelventil
2 DN	15	DN 15
3 Gehäuseform	M	Zweiwege-Eckkörper mit Bypass
4 Anschlussart	17	Stutzen EN 10357 Serie A (ehemals DIN 11850 Reihe 2) / DIN 11866 Reihe A
5 Werkstoff Ventilkörper	41	1.4435 (316L), Vollmaterial
6 Dichtwerkstoff	55	Antriebsabdichtung PTFE / Sitzabdichtung PTFE / Bypassabdichtung PTFE Bypass-Membrane Code 54
7 Steuerfunktion	0	Manuell betätigt
8 Antriebsausführung	2MB	Antriebsgröße 2, Edelstahlhandrad, Mit Schließ- und Hubbegrenzung, Verriegelung gegen Öffnen/Schließen, Anbaumöglichkeit Näherungsinitiatoren M 8x1
9 Regelkurve	G	modifiziert gleichprozentig
10 Kv-Wert	G1	4,1 m³/h
11 Antriebsausführung Bypass	S0	Manuell betätigt, mit Schließbegrenzung, Membrangröße 8,
12 Sonderspezifikation	1536	Ra ≤ 0,4 µm (15 µin.) für medienberührte Oberflächen, gemäß DIN 11866 H4, innen mechanisch poliert
13 Sonderausführung	M	Sonderausführung für 3A
14 CONEXO	C	Integrierter RFID-Chip zur elektronischen Identifizierung und Rückverfolgbarkeit

Technische Daten

Medium

Betriebsmedium: Aggressive, neutrale, gasförmige und flüssige Medien, die die physikalischen und chemischen Eigenschaften des jeweiligen Gehäuse- und Membranwerkstoffes nicht negativ beeinflussen.

Temperatur

Medientemperatur: Ohne Bypass -10 – 160 °C
Mit Bypass -10 – 100 °C
Druck-Temperatur-Diagramm beachten

Sterilisationstemperatur:

Sitzabdichtung FKM ohne Bypass, (Code 4)	160 °C ¹⁾ , Dampf max. 30 min ²⁾
Sitzabdichtung PTFE ohne Bypass, (Code 5)	160 °C ¹⁾ , Dampf max. 30 min ²⁾
Sitzabdichtung FKM	150 °C ³⁾ , max. 30 min
Membranwerkstoff Bypass EPDM, (Code 43)	
Sitzabdichtung FKM	150 °C ³⁾ , max. 30 min
Membranwerkstoff Bypass PTFE/EPDM, PTFE kaschiert, (Code 45)	
Sitzabdichtung FKM	150 °C ³⁾ , max. 30 min
Membranwerkstoff Bypass EPDM, (Code 47)	
Sitzabdichtung PTFE	150 °C ³⁾ , max. 30 min
Membranwerkstoff Bypass PTFE/EPDM, PTFE kaschiert, (Code 55)	

1) Die Sterilisationstemperatur gilt nur für Wasserdampf (Sattdampf) oder überhitztes Wasser.

2) Längere Sterilisationszeiten oder Dauerbetrieb auf Anfrage.

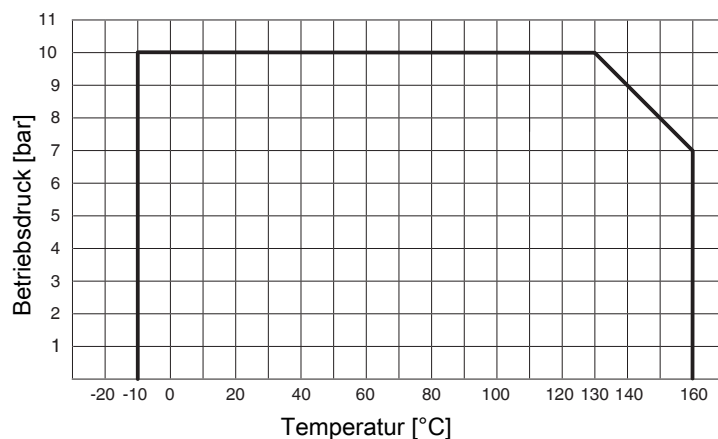
3) Wenn EPDM-Membranen länger mit den oben aufgeführten Sterilisationstemperaturen beaufschlagt werden, verringert sich die Lebensdauer der Membrane. In diesen Fällen sind die Wartungszyklen entsprechend anzupassen. Dies gilt auch für PTFE-Membranen, die hohen Temperaturschwankungen ausgesetzt sind. Die Wartungszyklen sind entsprechend anzugleichen.

Umgebungstemperatur: -10 bis 60 °C

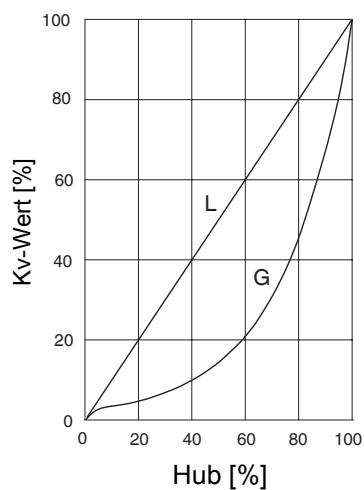
Lagertemperatur: 0 – 40 °C

Druck

Betriebsdruck: 0 – 10 bar
Sämtliche Druckwerte sind in bar – Überdruck. Betriebsdruckangaben wurden mit statisch einseitig anstehendem Betriebsdruck bei geschlossenem Ventil ermittelt. Für die angegebenen Werte ist die Dichtheit am Ventil Sitz und nach außen gewährleistet.
Angaben zu beidseitig anstehenden Betriebsdrücken und für Reinstmedien auf Anfrage.

Betriebsdruck:**Druck-Temperatur-Diagramm****Leckrate:****Regelventil**

Sitzdichtung	Norm	Prüfverfahren	Leckrate	Prüfmedium
FKM, PTFE	DIN EN 60534-4	1	VI	Luft

Kv-Werte:

Dichtwerkstoff Code	Regelkurve	Kv-Wert	DN 8	DN 10	DN 15	DN 20	DN 25
4, 43, 45, 47, F, F5	GAA, LAA	80 l/h	X	X	X	-	-
	GAB, LAB	100 l/h	X	X	X	-	-
	GBC, LBC	160 l/h	X	X	X	-	-
	GBD, LBD	250 l/h	X	X	X	-	-
	GBE, LBE	400 l/h	X	X	X	-	-
5, 55	GCF, LCF	630 l/h	X	X	X	-	-
	GCG, LCG	1,0 m³/h	-	X	X	-	-
	GDH, LDH	1,6 m³/h	-	X	X	-	-
	GEJ, LEJ	2,6 m³/h	-	-	X	-	-
	GG1, LG1	4,1 m³/h	-	-	X	-	-
	GH2, LH2	8,0 m³/h	-	-	-	X	X
	GJ3, LJ3	12,5 m³/h	-	-	-	-	X

Kv-Werte Bypass 2,1 m³/h

Kv-Werte ermittelt gemäß DIN EN 60534.

Produktkonformitäten

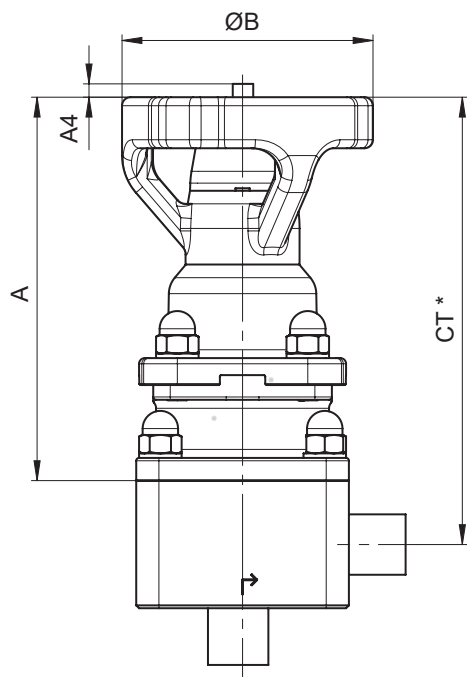
Maschinenrichtlinie:	2006/42/EG
EMV-Richtlinie:	2014/30/EU
Lebensmittel:	FDA USP Class VI Verordnung (EG) Nr. 1935/2004 Verordnung (EG) Nr. 10/2011

Mechanische Daten

Gewicht:	Komplettventil	
	Antriebsausführung 2	2,4 kg
	Antriebsausführung 3	7,8 kg

Abmessungen

Antriebsmaße



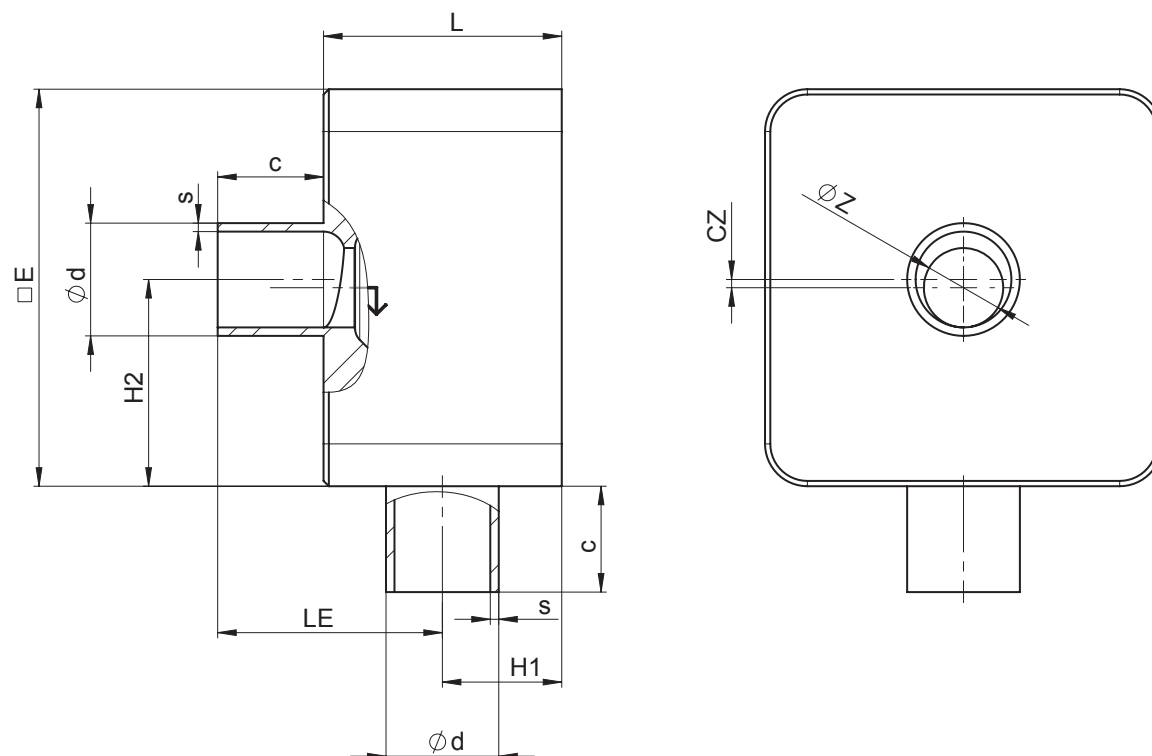
DN	Antriebsgröße	A	A4	ØB
8, 10, 15, 20	2	135,0	5,0	90,0
20, 25	3	193,0	9,0	114,0

Maße in mm

* CT = A + H1 (siehe Körpermaße)

Körpermaße

Stutzen ohne Bypass Code 0

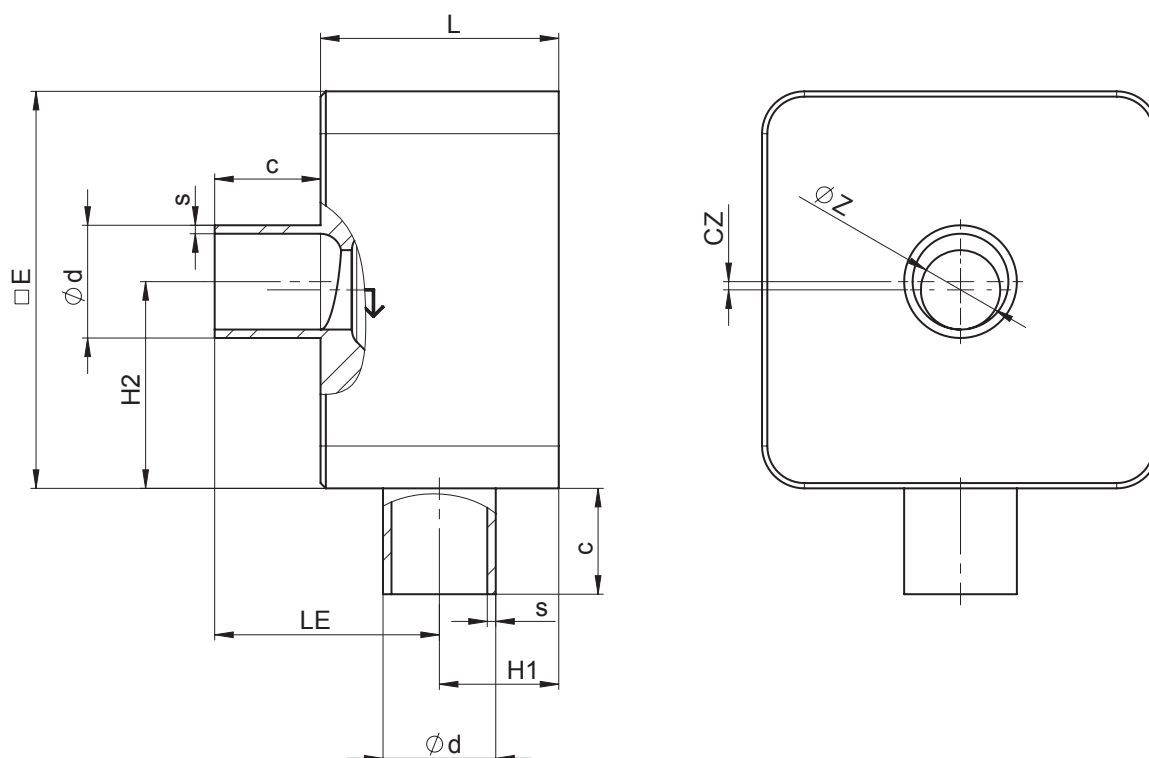


AG	DN	Anschlussart Code 0 ¹⁾										
		Sitzgröße (Code)	L	□E	c	Øz	LE	H1	H2	cz	Ød	s
2	15	A	45,0	75,0	20,0	2,0	44,0	21,0	40,5	6,5	18,0	1,5
		B	45,0	75,0	20,0	4,0	44,0	21,0	39,5	5,5	18,0	1,5
		C	45,0	75,0	20,0	6,0	44,0	21,0	38,5	4,5	18,0	1,5
		D	45,0	75,0	20,0	8,0	44,0	21,0	41,0	3,5	18,0	1,5
		E	45,0	75,0	20,0	10,0	44,0	21,0	40,0	2,5	18,0	1,5
		G	45,0	75,0	20,0	15,0	44,0	21,0	37,5	0,0	18,0	1,5
3	20	H	55,0	95,0	25,0	20,0	54,0	26,0	50,0	0,0	22,0	1,5
	25	H	55,0	95,0	25,0	20,0	54,0	26,0	50,0	2,5	28,0	1,5
		J	55,0	95,0	25,0	25,0	54,0	26,0	47,5	0,0	28,0	1,5

Maße in mm

1) Anschlussart

Code 0: Stutzen DIN

Stutzen ohne Bypass Code 17

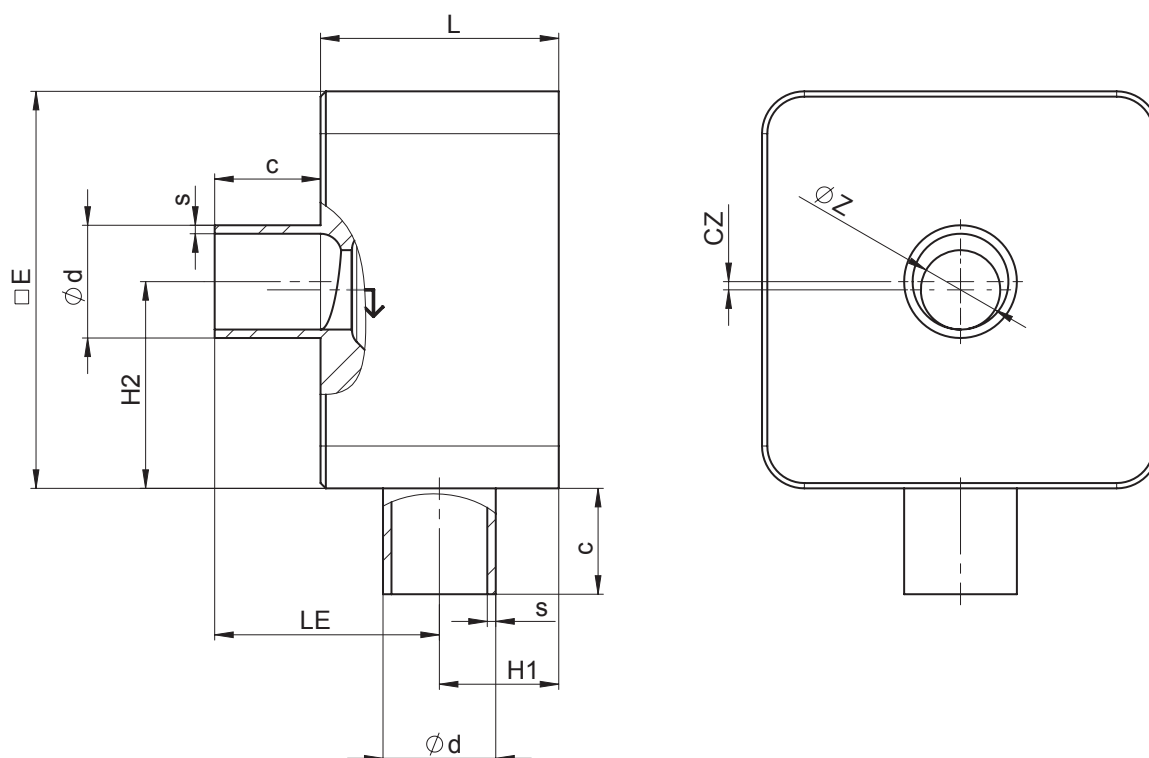
AG	DN	Anschlussart Code 17 ¹⁾										
		Sitz- größe (Code)	L	□E	c	Øz	LE	H1	H2	cz	Ød	s
2	8	A	45,0	75,0	20,0	2,0	47,5	17,5	40,5	3,0	10,0	1,0
		B	45,0	75,0	20,0	4,0	47,5	17,5	39,5	2,0	10,0	1,0
		C	45,0	75,0	20,0	6,0	47,5	17,5	38,5	1,0	10,0	1,0
	10	A	45,0	75,0	20,0	2,0	46,5	18,5	41,5	4,0	13,0	1,5
		B	45,0	75,0	20,0	4,0	46,5	18,5	40,5	3,0	13,0	1,5
		C	45,0	75,0	20,0	6,0	46,5	18,5	39,5	2,0	13,0	1,5
		D	45,0	75,0	20,0	8,0	46,5	18,5	38,5	1,0	13,0	1,5
	15	A	45,0	75,0	20,0	2,0	43,5	21,5	44,5	7,0	19,0	1,5
		B	45,0	75,0	20,0	4,0	43,5	21,5	43,5	6,0	19,0	1,5
		C	45,0	75,0	20,0	6,0	43,5	21,5	42,5	5,0	19,0	1,5
		D	45,0	75,0	20,0	8,0	43,5	21,5	41,5	4,0	19,0	1,5
		E	45,0	75,0	20,0	10,0	43,5	21,5	40,5	3,0	19,0	1,5
		G	45,0	75,0	20,0	15,0	43,5	21,5	38,0	0,5	19,0	1,5
3	20	H	55,0	95,0	25,0	20,0	56,5	23,5	47,5	0,0	23,0	1,5
	25	H	55,0	95,0	25,0	20,0	53,5	26,5	50,5	3,0	29,0	1,5
		J	55,0	95,0	25,0	25,0	53,5	26,5	48,0	0,5	29,0	1,5

Maße in mm

1) Anschlussart

Code 17: Stutzen EN 10357 Serie A (ehemals DIN 11850 Reihe 2) / DIN 11866 Reihe A

Stutzen ohne Bypass Code 59

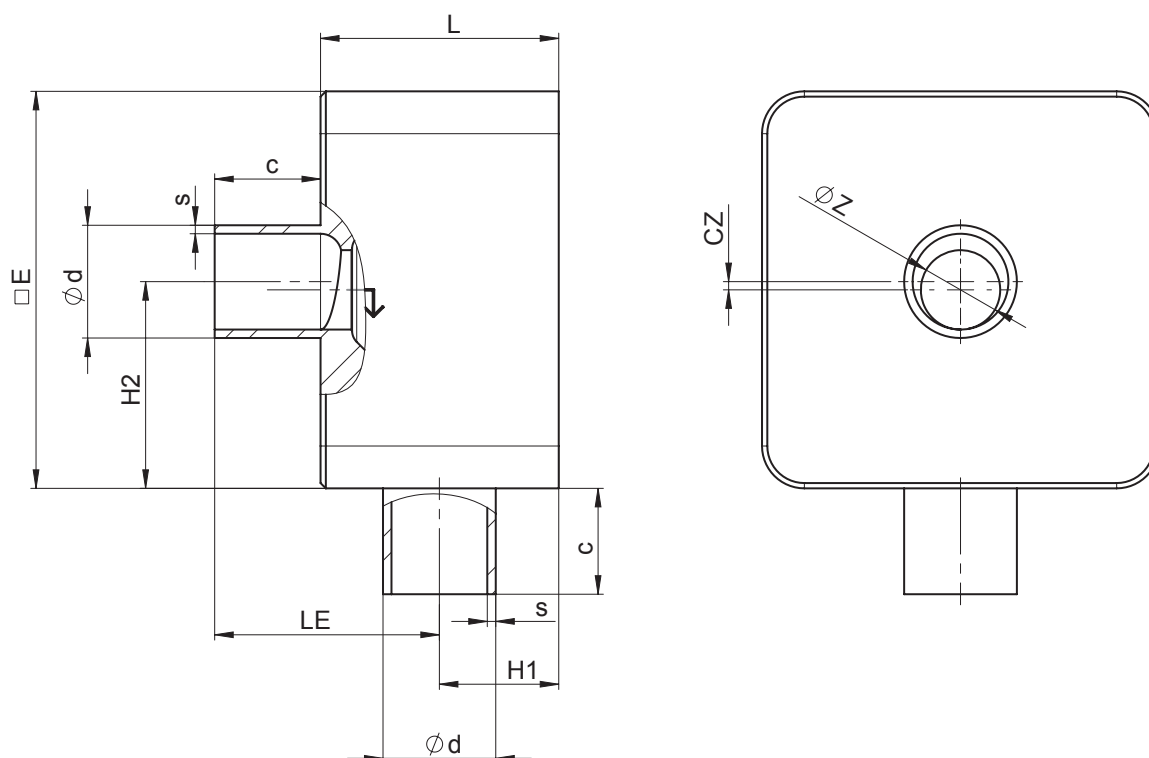


AG	DN	Anschlussart Code 59 ¹⁾										
		Sitzgröße (Code)	L	□E	c	Øz	LE	H1	H2	cz	Ød	s
2	15	A	45,0	75,0	20,0	2,0	46,8	18,2	41,20	3,70	12,70	1,65
		B	45,0	75,0	20,0	4,0	46,8	18,2	40,20	2,70	12,70	1,65
		C	45,0	75,0	20,0	6,0	46,8	18,2	39,20	1,70	12,70	1,65
		D	45,0	75,0	20,0	8,0	46,8	18,2	38,20	0,70	12,70	1,65
	20	A	45,0	75,0	20,0	2,0	48,6	21,4	44,38	6,88	19,05	1,65
		B	45,0	75,0	20,0	4,0	43,6	21,4	43,38	5,88	19,05	1,65
		C	45,0	75,0	20,0	6,0	43,6	21,4	42,38	4,88	19,05	1,65
		D	45,0	75,0	20,0	8,0	43,6	21,4	41,38	3,88	19,05	1,65
		E	45,0	75,0	20,0	10,0	43,6	21,4	40,38	2,88	19,05	1,65
		G	45,0	75,0	20,0	15,0	43,6	21,4	37,88	0,38	19,05	1,65
3	25	H	55,0	95,0	25,0	20,0	55,4	24,6	48,60	1,10	25,40	1,65

Maße in mm

1) Anschlussart

Code 59: Stutzen ASME BPE / DIN 11866 Reihe C

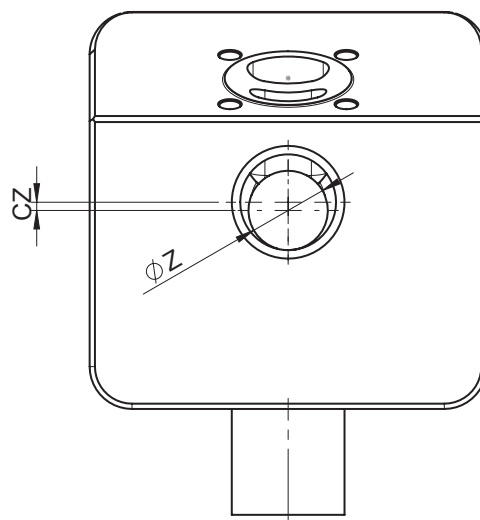
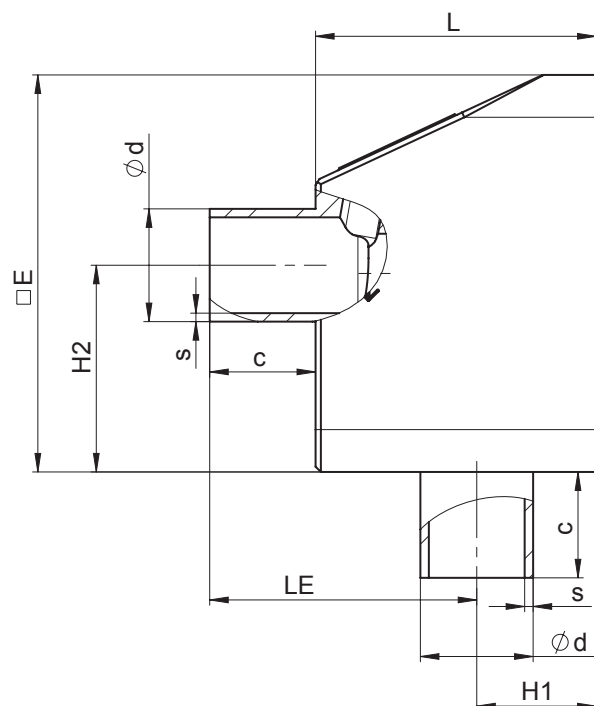
Stutzen ohne Bypass Code 60

AG	DN	Anschlussart Code 60 ¹⁾										
		Sitzgröße (Code)	L	□E	c	Øz	LE	H1	H2	cz	Ød	s
2	8	A	45,0	75,0	20,0	2,0	46,3	18,7	41,65	4,15	13,5	1,6
		B	45,0	75,0	20,0	4,0	46,3	18,7	40,65	3,15	13,5	1,6
		C	45,0	75,0	20,0	6,0	46,3	18,7	39,65	2,15	13,5	1,6
	10	A	45,0	75,0	20,0	2,0	44,5	20,5	43,50	6,00	17,2	1,6
		B	45,0	75,0	20,0	4,0	44,5	20,5	42,50	5,00	17,2	1,6
		C	45,0	75,0	20,0	6,0	44,5	20,5	41,50	4,00	17,2	1,6
		D	45,0	75,0	20,0	8,0	44,5	20,5	40,50	3,00	17,2	1,6
	15	A	45,0	75,0	20,0	2,0	42,4	22,6	45,55	8,05	21,3	1,6
		B	45,0	75,0	20,0	4,0	42,4	22,6	44,55	7,05	21,3	1,6
		C	45,0	75,0	20,0	6,0	42,4	22,6	43,55	6,05	21,3	1,6
		D	45,0	75,0	20,0	8,0	42,4	22,6	42,55	5,05	21,3	1,6
		E	45,0	75,0	20,0	10,0	42,4	22,6	41,55	4,05	21,3	1,6
		G	45,0	75,0	20,0	15,0	42,4	22,6	39,05	1,55	21,3	1,6
3	20	H	55,0	95,0	25,0	20,0	54,6	25,4	49,40	1,90	29,6	1,6
	25	H	55,0	95,0	25,0	20,0	54,6	28,4	52,40	4,90	33,7	2,0
		J	55,0	95,0	25,0	25,0	51,6	28,4	49,90	2,40	33,7	2,0

Maße in mm

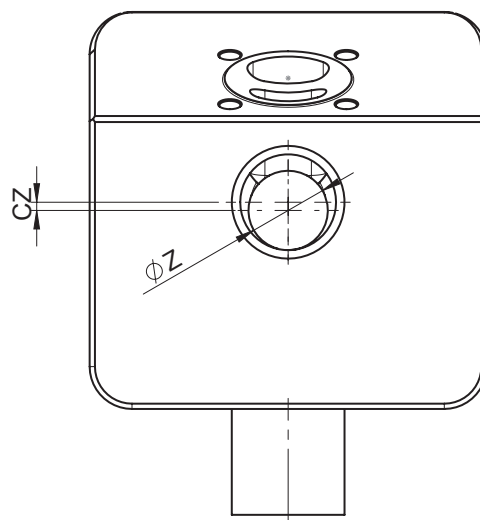
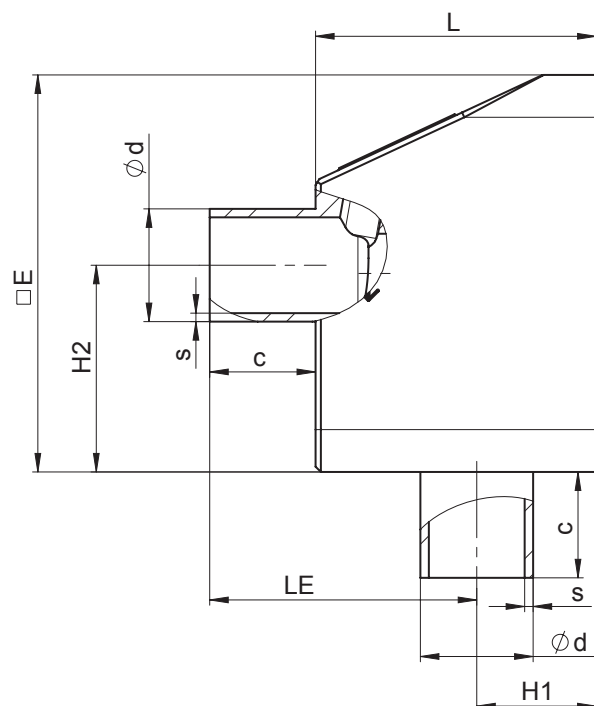
1) **Anschlussart**

Code 60: Stutzen ISO 1127 / EN 10357 Serie C / DIN 11866 Reihe B

Stutzen mit Bypass Code 0

AG	DN	Anschlussart Code 0 ¹⁾										
		Sitz- größe (Code)	L	□E	c	Øz	LE	H1	H2	cz	Ød	s
2	15	A	53,0	75,0	20,0	2,0	52,0	21,0	44,0	6,5	18,0	1,5
		B	53,0	75,0	20,0	4,0	52,0	21,0	43,0	5,5	18,0	1,5
		C	53,0	75,0	20,0	6,0	52,0	21,0	42,0	4,5	18,0	1,5
		D	53,0	75,0	20,0	8,0	52,0	21,0	41,0	3,5	18,0	1,5
		E	53,0	75,0	20,0	10,0	52,0	21,0	40,0	2,5	18,0	1,5
		G	53,0	75,0	20,0	15,0	52,0	21,0	37,5	-	18,0	1,5

1) **Anschlussart**
Code 0: Stutzen DIN

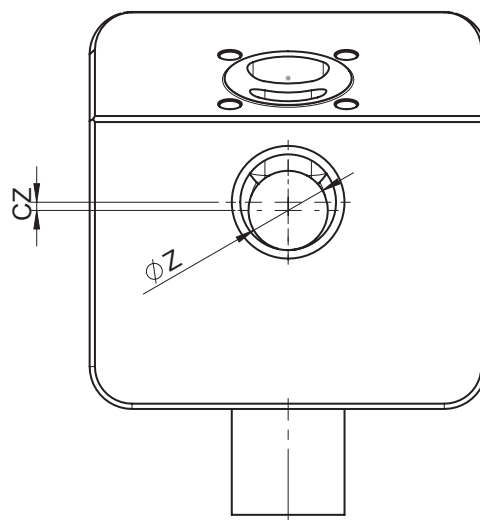
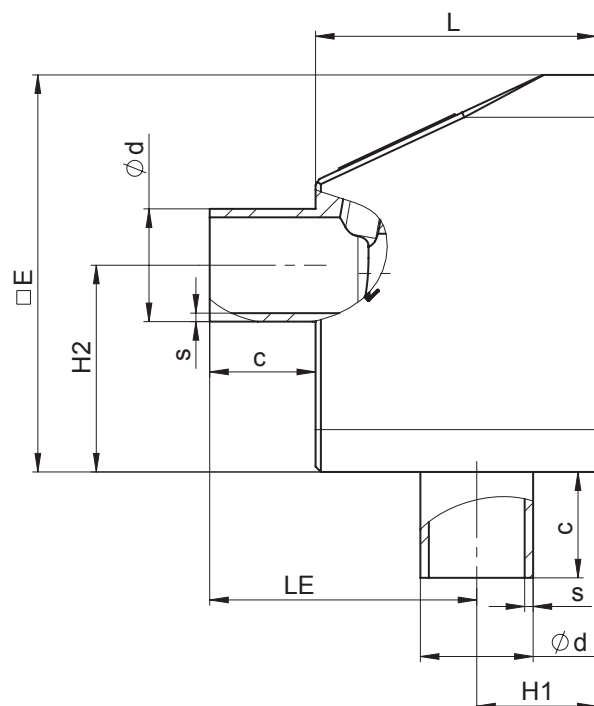
Stutzen mit Bypass Code 17

AG	DN	Anschlussart Code 17 ¹⁾										
		Sitz- größe (Code)	L	$\square E$	c	ϕz	LE	H1	H2	cz	ϕd	s
2	8	A	53,0	75,0	20,0	2,0	55,5	17,5	40,5	3,0	10,0	1,0
		B	53,0	75,0	20,0	4,0	55,5	17,5	39,5	2,0	10,0	1,0
		C	53,0	75,0	20,0	6,0	55,5	17,5	38,5	1,0	10,0	1,0
	10	A	53,0	75,0	20,0	2,0	54,5	18,5	41,5	4,0	13,0	1,5
		B	53,0	75,0	20,0	4,0	54,5	18,5	40,5	3,0	13,0	1,5
		C	53,0	75,0	20,0	6,0	54,5	18,5	39,5	2,0	13,0	1,5
		D	53,0	75,0	20,0	8,0	54,5	18,5	38,5	1,0	13,0	1,5
	15	A	53,0	75,0	20,0	2,0	51,5	21,5	44,5	7,0	19,0	1,5
		B	53,0	75,0	20,0	4,0	51,5	21,5	43,5	6,0	19,0	1,5
		C	53,0	75,0	20,0	6,0	51,5	21,5	42,5	5,0	19,0	1,5
		D	53,0	75,0	20,0	8,0	51,5	21,5	41,5	4,0	19,0	1,5
		E	53,0	75,0	20,0	10,0	51,5	21,5	40,5	3,0	19,0	1,5
		G	53,0	75,0	20,0	15,0	51,5	21,5	38,0	0,5	19,0	1,5

Maße in mm

1) Anschlussart

Code 17: Stutzen EN 10357 Serie A (ehemals DIN 11850 Reihe 2) / DIN 11866 Reihe A

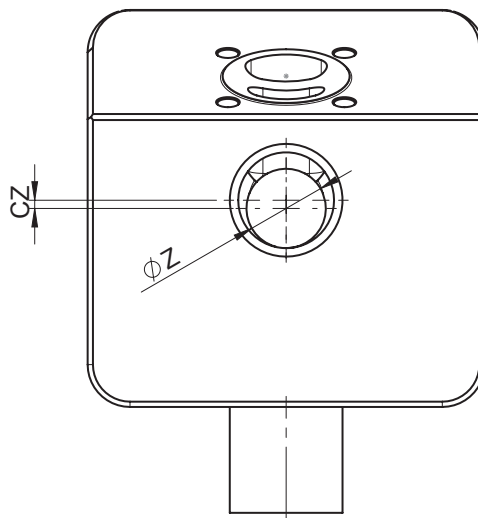
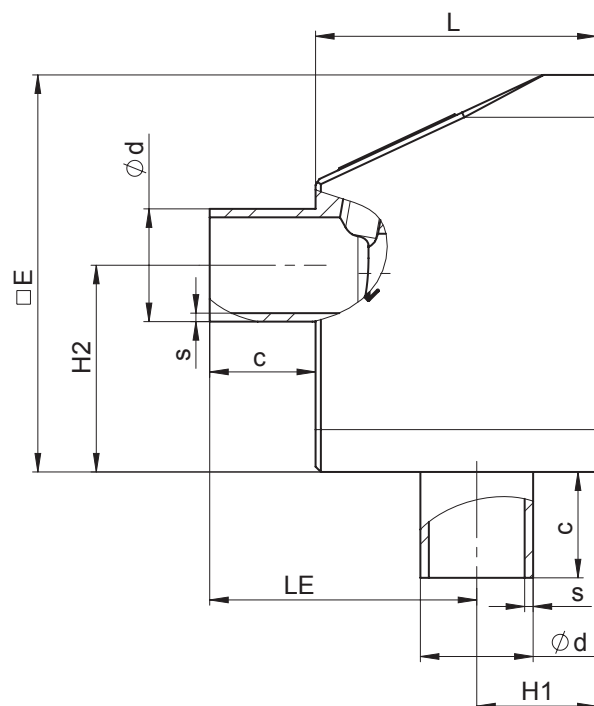
Stutzen mit Bypass Code 59

AG	DN	Anschlussart Code 59 ¹⁾										
		Sitz- größe (Code)	L	$\square E$	c	ϕz	LE	H1	H2	cz	ϕd	s
2	15	A	53,0	75,0	20,0	2,0	54,8	18,2	41,20	3,70	12,70	1,65
		B	53,0	75,0	20,0	4,0	54,8	18,2	40,20	2,70	12,70	1,65
		C	53,0	75,0	20,0	6,0	54,8	18,2	39,20	1,70	12,70	1,65
		D	53,0	75,0	20,0	8,0	54,8	18,2	38,20	0,70	12,70	1,65
	20	A	53,0	75,0	20,0	2,0	51,6	21,4	44,38	3,70	12,70	1,65
		B	53,0	75,0	20,0	4,0	51,6	21,4	43,38	2,70	12,70	1,65
		C	53,0	75,0	20,0	6,0	51,6	21,4	42,38	1,70	12,70	1,65
		D	53,0	75,0	20,0	8,0	51,6	21,4	41,38	0,70	12,70	1,65
		E	53,0	75,0	20,0	10,0	51,6	21,4	40,38	2,88	19,05	1,65
		G	53,0	75,0	20,0	15,0	51,6	21,4	37,88	0,38	19,05	1,65

Maße in mm

1) **Anschlussart**

Code 59: Stutzen ASME BPE / DIN 11866 Reihe C

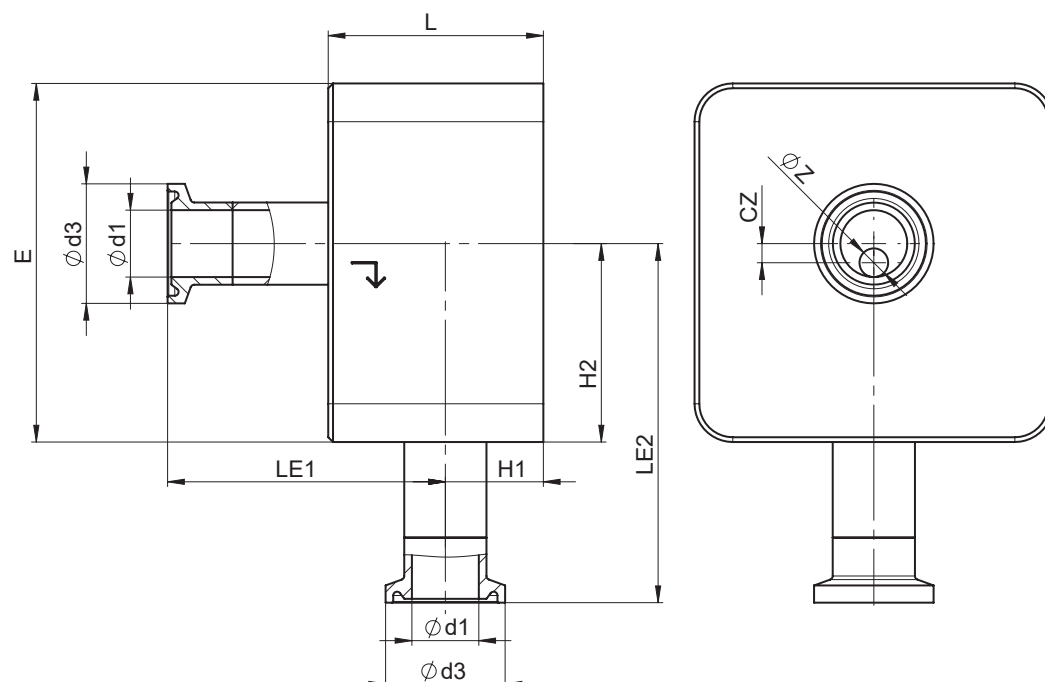
Stutzen mit Bypass Code 60

AG	DN	Anschlussart Code 60 ¹⁾										
		Sitz- größe (Code)	L	□E	c	Øz	LE	H1	H2	cz	Ød	s
2	8	A	53,0	75,0	20,0	2,0	54,3	18,7	41,65	4,15	13,5	1,6
		B	53,0	75,0	20,0	4,0	54,3	18,7	40,65	3,15	13,5	1,6
		C	53,0	75,0	20,0	6,0	54,3	18,7	39,65	2,15	13,5	1,6
	10	A	53,0	75,0	20,0	2,0	52,5	20,7	43,50	6,00	17,2	1,6
		B	53,0	75,0	20,0	4,0	52,5	20,7	42,50	5,00	17,2	1,6
		C	53,0	75,0	20,0	6,0	52,5	20,5	41,50	4,00	17,2	1,6
		D	53,0	75,0	20,0	8,0	52,5	20,5	40,50	3,00	17,2	1,6
	15	A	53,0	75,0	20,0	2,0	50,4	22,6	45,55	8,05	21,3	1,6
		B	53,0	75,0	20,0	4,0	50,4	22,6	44,55	7,05	21,3	1,6
		C	53,0	75,0	20,0	6,0	50,4	22,6	43,55	6,05	21,3	1,6
		D	53,0	75,0	20,0	8,0	50,4	22,6	42,55	5,05	21,3	1,6
		E	53,0	75,0	20,0	10,0	50,4	22,6	41,55	4,05	21,3	1,6
		G	53,0	75,0	20,0	15,0	50,4	22,6	39,05	1,55	21,3	1,6

Maße in mm

1) **Anschlussart**

Code 60: Stutzen ISO 1127 / EN 10357 Serie C / DIN 11866 Reihe B

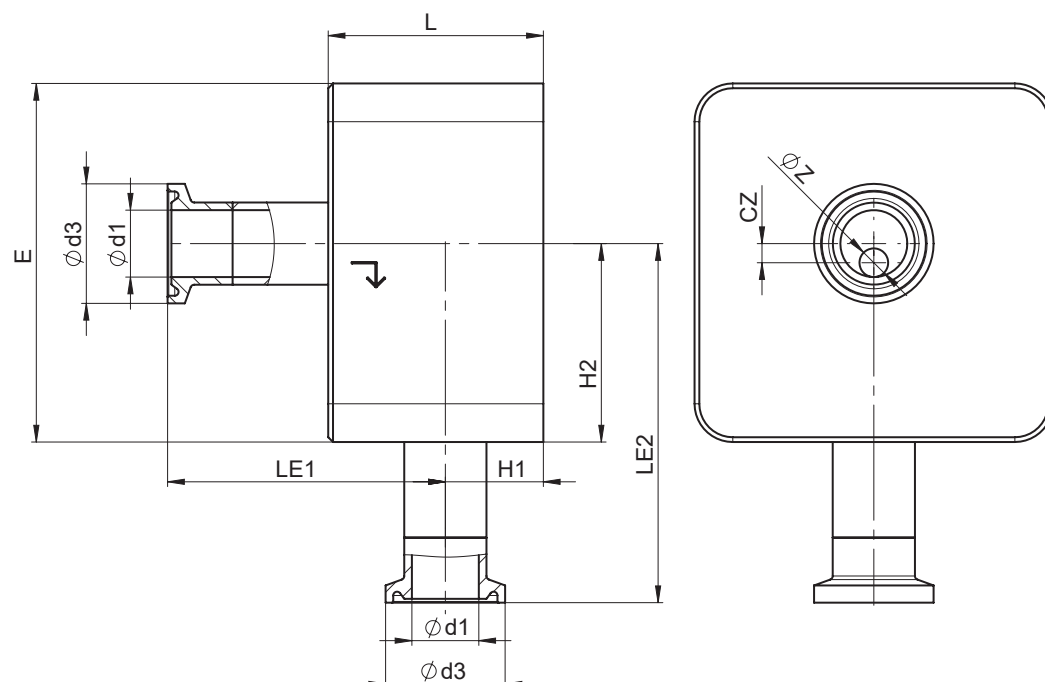
Clamp ohne Bypass Code 82

AG	DN	Anschlussart Code 82 ¹⁾										
		Sitzgröße (Code)	L	□E	Øz	LE1	LE2	H1	H2	cz	Ød1	Ød3
2	8	A	45,0	75,0	2,0	59,3	74,65	18,7	41,65	4,15	10,3	25,4
		B	45,0	75,0	4,0	59,3	73,65	18,7	40,65	3,15	10,3	25,4
		C	45,0	75,0	6,0	59,3	72,65	18,7	39,65	2,15	10,3	25,4
	10	A	45,0	75,0	2,0	57,5	76,50	20,5	43,50	6,00	14,0	25,4
		B	45,0	75,0	4,0	57,5	75,50	20,5	42,50	5,00	14,0	25,4
		C	45,0	75,0	6,0	57,5	74,50	20,5	41,50	4,00	14,0	25,4
		D	45,0	75,0	8,0	57,5	73,50	20,5	40,50	3,00	14,0	25,4
	15	A	45,0	75,0	2,0	55,4	78,55	22,6	45,55	8,05	18,1	50,5
		B	45,0	75,0	4,0	55,4	77,55	22,6	44,55	7,05	18,1	50,5
		C	45,0	75,0	6,0	55,4	76,55	22,6	43,55	6,05	18,1	50,5
		D	45,0	75,0	8,0	55,4	75,55	22,6	42,55	5,05	18,1	50,5
		E	45,0	75,0	10,0	55,4	74,55	22,6	41,55	4,05	18,1	50,5
		G	45,0	75,0	15,0	55,4	72,05	22,6	39,05	1,55	18,1	50,5
3	20	H	55,0	95,0	20,0	66,0	87,40	27,0	49,40	1,90	19,0	50,5
	25	H	55,0	95,0	20,0	62,6	90,40	30,4	52,40	4,90	25,0	50,5
		J	55,0	95,0	25,0	62,6	87,90	30,4	49,90	2,40	25,0	50,5

Maße in mm

1) **Anschlussart**

Code 82: Clamp DIN 32676 Reihe B

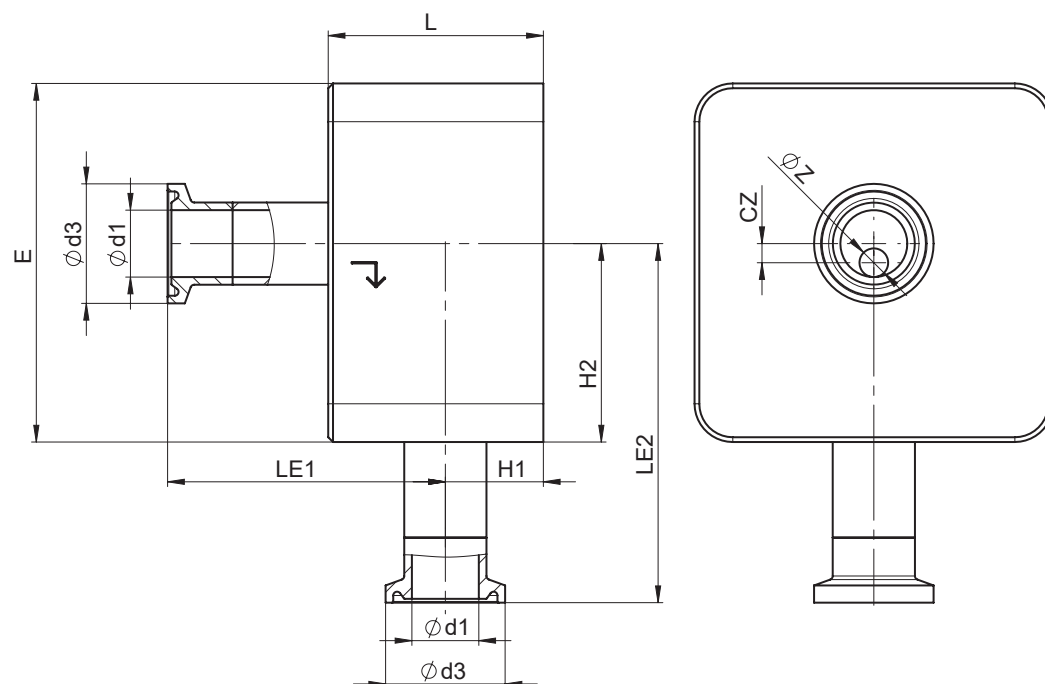
Clamp ohne Bypass Code 86

AG	DN	Anschlussart Code 86 ¹⁾										
		Sitzgröße (Code)	L	□E	Øz	LE1	LE2	H1	H2	cz	Ød1	Ød3
2	8	A	45,0	75,0	2,0	60,5	73,5	17,5	40,5	3,0	8,0	25,0
		B	45,0	75,0	4,0	60,5	72,5	17,5	39,5	2,0	8,0	25,0
		C	45,0	75,0	6,0	60,5	71,5	17,5	38,5	1,0	8,0	25,0
	10	A	45,0	75,0	2,0	59,5	74,5	18,5	41,5	4,0	10,0	34,0
		B	45,0	75,0	4,0	59,5	73,5	18,5	40,5	3,0	10,0	34,0
		C	45,0	75,0	6,0	59,5	72,5	18,5	39,5	2,0	10,0	34,0
		D	45,0	75,0	8,0	59,5	71,5	18,5	38,5	1,0	10,0	34,0
	15	A	45,0	75,0	2,0	56,5	77,5	21,5	44,5	7,0	16,0	34,0
		B	45,0	75,0	4,0	56,5	76,5	21,5	43,5	6,0	16,0	34,0
		C	45,0	75,0	6,0	56,5	75,5	21,5	42,5	5,0	16,0	34,0
		D	45,0	75,0	8,0	56,5	74,5	21,5	41,5	4,0	16,0	34,0
		E	45,0	75,0	10,0	56,5	73,5	21,5	40,5	3,0	16,0	34,0
		G	45,0	75,0	15,0	56,5	71,0	21,5	38,0	0,5	16,0	34,0
3	20	H	55,0	95,0	20,0	69,5	85,5	23,0	47,5	0,0	20,0	34,0
	25	H	55,0	95,0	20,0	65,0	88,0	28,1	50,0	2,5	26,0	50,5
		J	55,0	95,0	25,0	65,0	88,5	28,1	47,5	0,0	26,0	50,5

Maße in mm

1) **Anschlussart**

Code 86: Clamp DIN 32676 Reihe A

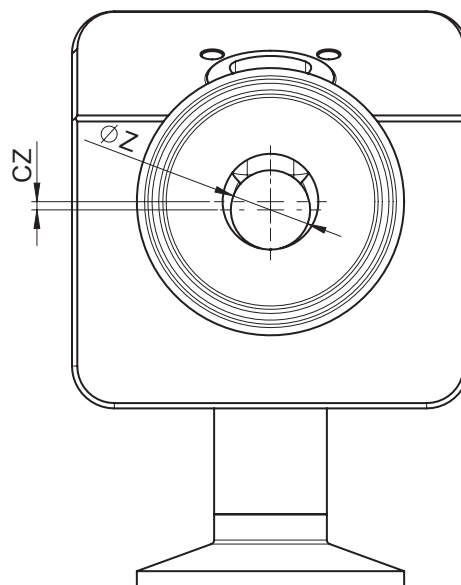
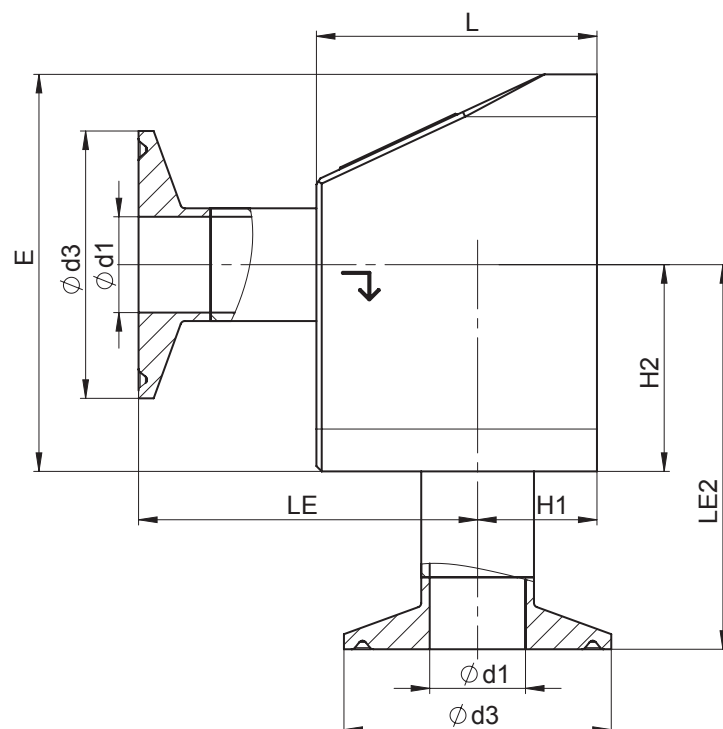
Clamp ohne Bypass Code 88

AG	DN	Anschlussart Code 88 ¹⁾										
		Sitz- größe (Code)	L	□E	Øz	LE1	LE2	H1	H2	cz	Ød1	Ød3
2	15	A	45,0	75,0	2,0	59,8	74,20	18,2	41,20	3,70	9,40	25,0
		B	45,0	75,0	4,0	59,8	73,20	18,2	40,20	2,70	9,40	25,0
		C	45,0	75,0	6,0	59,8	72,20	18,2	39,20	1,70	9,40	25,0
		D	45,0	75,0	8,0	59,8	71,20	18,2	38,20	0,70	9,40	25,0
	20	A	45,0	75,0	2,0	56,5	77,38	21,4	44,38	6,88	15,75	25,0
		B	45,0	75,0	4,0	56,5	76,38	21,4	43,38	5,88	15,75	25,0
		C	45,0	75,0	6,0	56,5	75,38	21,4	42,38	4,88	15,75	25,0
		D	45,0	75,0	8,0	56,5	74,38	21,4	41,38	3,88	15,75	25,0
		E	45,0	75,0	10,0	56,5	73,38	21,4	40,38	2,88	15,75	25,0
		G	45,0	75,0	15,0	56,5	70,88	21,4	37,88	0,38	15,75	25,0
3	25	H	55,0	95,0	20,0	66,8	87,60	26,3	48,60	1,10	22,10	50,5

Maße in mm

1) **Anschlussart**

Code 88: Clamp ASME BPE

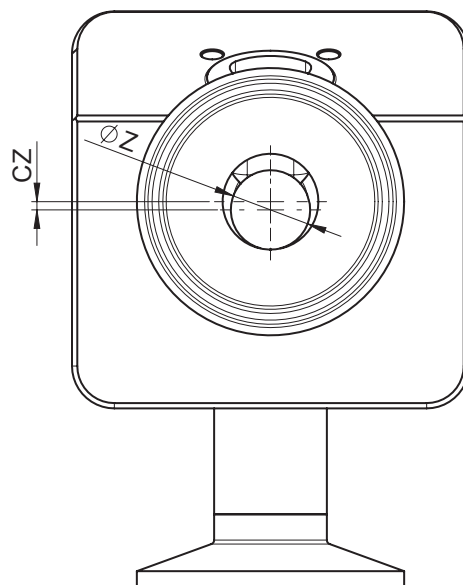
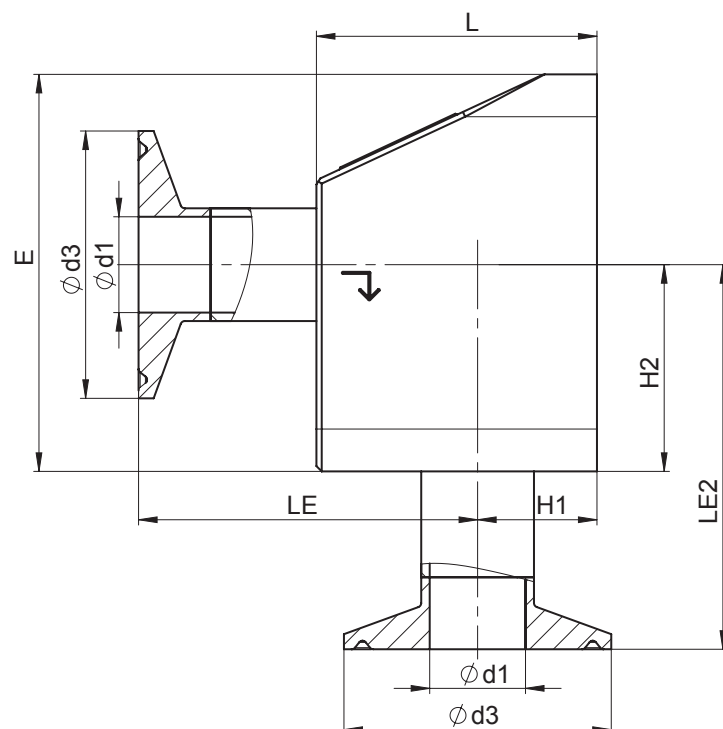
Clamp mit Bypass Code 82

AG	DN	Anschlussart Code 82 ¹⁾										
		Sitz- größe (Code)	L	□E	Øz	LE1	LE2	H1	H2	cz	Ød1	Ød3
2	8	A	53,0	75,0	2,0	67,3	74,65	18,7	41,65	4,15	10,3	25,4
		B	53,0	75,0	4,0	67,3	73,65	18,7	40,65	3,15	10,3	25,4
		C	53,0	75,0	6,0	67,3	72,65	18,7	39,65	2,15	10,3	25,4
	10	A	53,0	75,0	2,0	65,5	76,50	20,5	43,50	6,00	14,0	25,4
		B	53,0	75,0	4,0	65,5	75,50	20,5	42,50	5,00	14,0	25,4
		C	53,0	75,0	6,0	65,5	74,50	20,5	41,50	4,00	14,0	25,4
		D	53,0	75,0	8,0	65,5	73,50	20,5	40,50	3,00	14,0	25,4
	15	A	53,0	75,0	2,0	63,4	78,55	22,6	45,55	8,05	18,1	50,5
		B	53,0	75,0	4,0	63,4	77,55	22,6	44,55	7,05	18,1	50,5
		C	53,0	75,0	6,0	63,4	76,55	22,6	43,55	6,05	18,1	50,5
		D	53,0	75,0	8,0	63,4	75,55	22,6	42,55	5,05	18,1	50,5
		E	53,0	75,0	10,0	63,4	74,55	22,6	41,55	4,05	18,1	50,5
		G	53,0	75,0	15,0	63,4	72,05	22,6	39,05	1,55	18,1	50,5

Maße in mm

1) **Anschlussart**

Code 82: Clamp DIN 32676 Reihe B

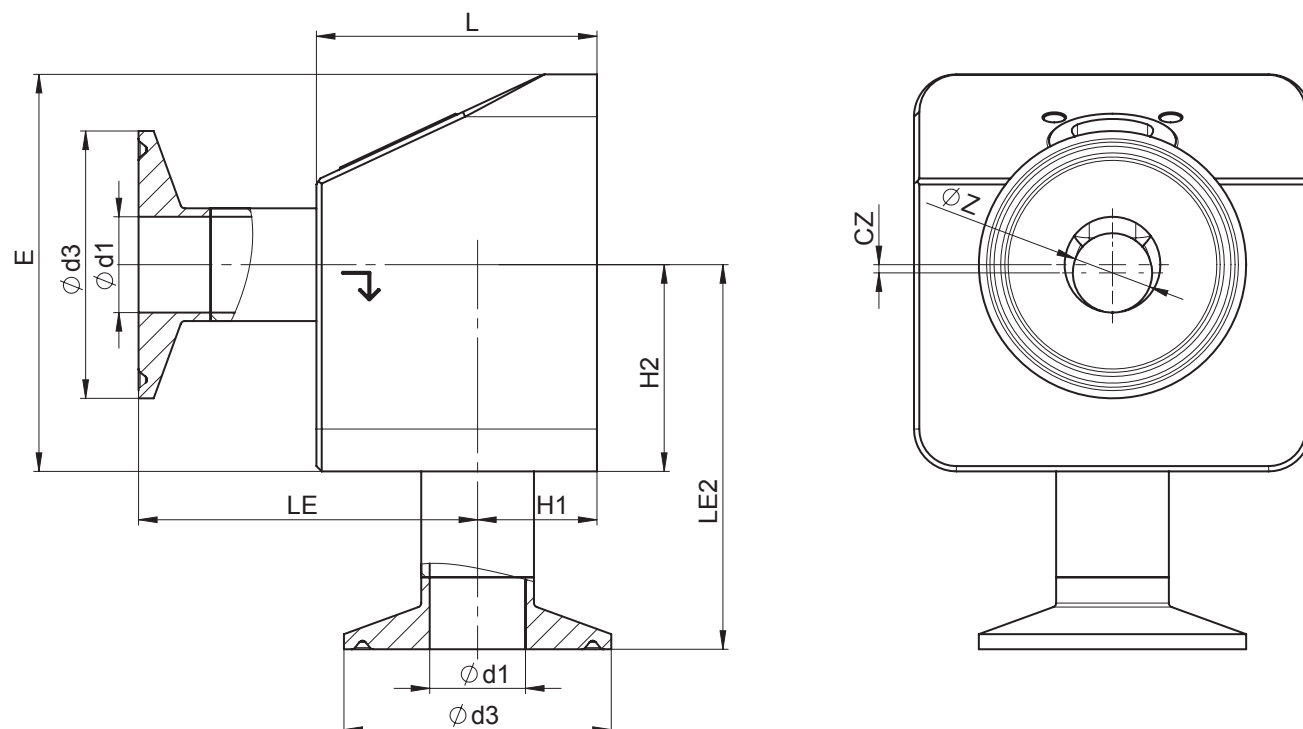
Clamp mit Bypass Code 86

AG	DN	Anschlussart Code 86 ¹⁾										
		Sitz- größe (Code)	L	$\square E$	ϕz	LE1	LE2	H1	H2	cz	$\phi d1$	$\phi d3$
2	8	A	53,0	75,0	2,0	68,5	73,5	17,5	40,5	3,0	8,0	25,0
		B	53,0	75,0	4,0	68,5	72,5	17,5	39,5	2,0	8,0	25,0
		C	53,0	75,0	6,0	68,5	71,5	17,5	38,5	1,0	8,0	25,0
	10	A	53,0	75,0	2,0	67,5	74,5	18,5	41,5	4,0	10,0	34,0
		B	53,0	75,0	4,0	67,5	73,5	18,5	40,5	3,0	10,0	34,0
		C	53,0	75,0	6,0	67,5	72,5	18,5	39,5	2,0	10,0	34,0
		D	53,0	75,0	8,0	67,5	71,5	18,5	38,5	1,0	10,0	34,0
	15	A	53,0	75,0	2,0	64,5	77,5	21,5	44,5	7,0	16,0	34,0
		B	53,0	75,0	4,0	64,5	76,5	21,5	43,5	6,0	16,0	34,0
		C	53,0	75,0	6,0	64,5	75,5	21,5	42,5	5,0	16,0	34,0
		D	53,0	75,0	8,0	64,5	74,5	21,5	41,5	4,0	16,0	34,0
		E	53,0	75,0	10,0	64,5	73,5	21,5	40,5	3,0	16,0	34,0
		G	53,0	75,0	15,0	64,5	71,0	21,5	38,0	0,5	16,0	34,0

Maße in mm

1) **Anschlussart**

Code 86: Clamp DIN 32676 Reihe A

Clamp mit Bypass Code 88

AG	DN	Anschlussart Code 88 ¹⁾										
		Sitz- größe (Code)	L	□E	Øz	LE1	LE2	H1	H2	cz	Ød1	Ød3
2	15	A	53,0	75,0	2,0	67,8	74,20	18,2	41,20	3,70	9,40	25,0
		B	53,0	75,0	4,0	67,8	73,20	18,2	40,20	2,70	9,40	25,0
		C	53,0	75,0	6,0	67,8	72,20	18,2	39,20	1,70	9,40	25,0
		D	53,0	75,0	8,0	67,8	71,20	18,2	38,20	0,70	9,40	25,0
	20	A	53,0	75,0	2,0	64,6	77,38	21,4	44,38	6,88	15,75	25,0
		B	53,0	75,0	4,0	64,6	76,38	21,4	43,38	5,88	15,75	25,0
		C	53,0	75,0	6,0	64,6	75,38	21,4	42,38	4,88	15,75	25,0
		D	53,0	75,0	8,0	64,6	74,38	21,4	41,38	3,88	15,75	25,0
		E	53,0	75,0	10,0	64,6	73,38	21,4	40,38	2,88	15,75	25,0
		G	53,0	75,0	15,0	64,6	70,88	21,4	37,88	0,38	15,75	25,0

Maße in mm

1) Anschlussart

Code 88: Clamp ASME BPE



GEMÜ Gebr. Müller Apparatebau GmbH & Co. KG
Fritz-Müller-Straße 6-8 D-74653 Ingelfingen-Criesbach
Tel. +49 (0)7940 123-0 · info@gemue.de
www.gemu-group.com