

## **GEMÜ 8253**

### **Válvula solenoide elétrica**



### **Características**

- A válvula funciona sem diferencial de pressão mínima
- Elevado valor da vazão
- Comportamento suave de fechamento
- Adequada para aplicações de vácuo
- Troca da bobina simplificada e sem necessidade de ferramentas (Click-on®)
- Rosca NPT disponível
- Solenoide a prova de explosão, de acordo com ATEX (opcional)
- Certificação CSA disponível

### **Descrição**

A válvula solenoide GEMÜ 8253 de 2/2 vias de acionamento eletromagnético, com elevação positiva do diafragma, possui corpo de bronze ou aço inox. Todas as partes em contato com o fluido são feitas de NBR, FPM, EPDM, PVDF, bronze ou aço inox. A válvula é adequada para fluidos neutros como ar, água ou óleos.



### **Detalhes técnicos**

- **Temperatura do fluido:** -10 até 110 °C
- **Temperatura ambiente:** -10 até 50 °C
- **Pressão de operação:** 0 até 16 bar
- **Diâmetros nominais:** DN 8 até 50
- **Conexão:** Rosca
- **Normas de conexão:** DIN | ISO | NPT
- **Materiais do corpo da válvula:** 1.4408, material de fundição de revestimento | CW617N, bronze
- **Tensões de alimentação:** 110 VAC, 50/60 Hz | 230 VAC, 50/60 Hz | 24 VAC, 50/60 Hz | 24 VDC
- **Conformidades:** CSA | EAC

Especificações técnicas dependentes da respectiva configuração

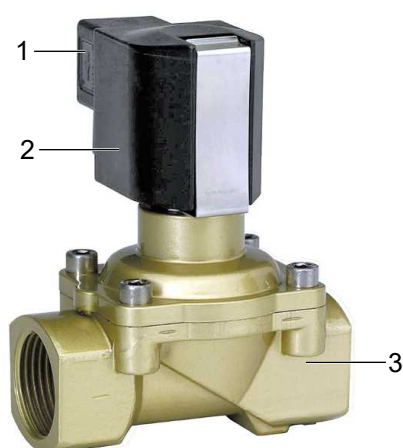


## Linha de produtos

				
	<b>GEMÜ 8253</b>	<b>GEMÜ 8257</b>	<b>GEMÜ 8258</b>	<b>GEMÜ 8259</b>
<b>Diâmetros nominais</b>	DN 8 até 50	DN 10	DN 8 até 50	DN 2 até 5
<b>Voltagem</b>				
110 VAC, 50 Hz	-	-	-	●
110 VAC, 50/60 Hz	●	-	●	-
230 VAC, 50 Hz	-	●	-	●
230 VAC, 50/60 Hz	●	-	●	-
230 VAC, 60 Hz	-	●	-	-
24 VAC, 50 Hz	-	●	-	-
24 VAC, 50/60 Hz	●	-	●	-
24 VAC, 60 Hz	-	●	-	-
24 VDC	●	●	●	●
<b>Temperatura do fluido *</b>	-10 até 110 °C	-10 até 150 °C	-10 até 110 °C	-10 até 110 °C
<b>Pressão de operação *</b>	0 até 16 bar	0 até 10 bar	0,1 até 16 bar	0 até 20 bar
<b>Tipos de conexões</b>				
Rosca	●	●	●	●
<b>Materiais do corpo da válvula</b>				
1.4408, material de fundição de revestimento	●	●	●	●
CW617N, bronze	●	●	●	●

\*dependendo da configuração e/ou dos parâmetros de operação

## Descrição do produto



Posição	Denominação	Materiais
1	Conector	PA
2	Corpo do solenóide	Duresco NU 463V
3	Corpo da válvula	CW617N (latão) 1.4408, aço inox
	Material da vedação	EPDM, NBR, FKM

## Dados para encomenda

Os dados para encomenda fornecem uma visão geral das configurações padrão.

Verificar a disponibilidade antes de encomendar. Demais configurações sob consulta.

## Códigos de encomenda

1 Tipo	Código
Válvula solenóide, de controle forçado	8253

2 DN	Código
DN 8	8
DN 10	10
DN 15	15
DN 20	20
DN 25	25
DN 32	32
DN 40	40
DN 50	50

3 Forma do corpo	Código
Corpo de duas vias	D

4 Tipo de conexão	Código
Rosca fêmea DIN ISO 228	1
Rosca fêmea NPT	31

5 Material do corpo da válvula	Código
CW617N (latão)	12
1.4408, aço inox	37

6 Material da vedação	Código
NBR	2
FKM	4
EPDM	14

7 Função de acionamento	Código
Normal fechada (NF)	1
Normal aberta (NA)	2

8 Voltagem	Código
24 V	24
110 V	110
230 V	230

9 Frequência	Código
DC	DC
50 - 60 Hz	50/60

10 Versão especial	Código
sem	
Versão ATEX	X

## Exemplo de encomenda

Opção de encomenda	Código	Descrição
1 Tipo	8253	Válvula solenóide, de controle forçado
2 DN	25	DN 25
3 Forma do corpo	D	Corpo de duas vias
4 Tipo de conexão	1	Rosca fêmea DIN ISO 228
5 Material do corpo da válvula	12	CW617N (latão)
6 Material da vedação	2	NBR
7 Função de acionamento	1	Normal fechada (NF)
8 Voltagem	230	230 V
9 Frequência	50/60	50 - 60 Hz
10 Versão especial		sem

## Dados técnicos



### Fluido

<b>Fluido de operação:</b>	Fluidos neutros, gasosos e líquidos que não venham a influenciar as propriedades físicas e químicas dos respectivos materiais do corpo da válvula e da vedação.
<b>Viscosidade máx. admissível:</b>	25 mm²/s (cSt) Nota: No caso de fluidos que contenham impurezas, recomendamos a instalação de um filtro a montante (sob consulta)

### Temperatura

<b>Temperatura do fluido:</b>	Material da vedação NBR -10 – 90 °C (código 2): Material da vedação EPDM 0 – 110 °C (código 14): Material da vedação FKM -5 – 110 °C (código 4):
<b>Temperatura ambiente:</b>	-10 – 50 °C
<b>Temperatura de armazenagem:</b>	0 – 40 °C

### Conformidades do produto

<b>Diretiva de Máquinas:</b>	2006/42/CE
<b>Diretiva CEM:</b>	2014/30/EU
<b>Certificações:</b>	Certificação KTW ( $\leq$ DN 25, vedação EPDM) (não para a versão ATEX) Certificação CSA (não para a versão ATEX)
<b>Proteção contra explosão:</b>	ATEX (2014/34/EU) e IECEx, código de encomenda versão especial X
<b>Identificação ATEX:</b>	Gás:  II 2G Ex eb mb IIC T3 Gb Pó:  II 2D Ex mb tb IIIB T135°C-150°C Db
<b>Certificado de testes de amostras:</b>	PTZ 16 ATEX 0011 X

### Dados mecânicos

<b>Posição de montagem:</b>	Opcional
-----------------------------	----------

Peso:	Código material <sup>1)</sup>	DN 8	DN 10	DN 15	DN 20	DN 25	DN 32	DN 40	DN 50
	12	0,7	0,7	0,8	0,9	1,3	4,3	4,1	5,1
	37	0,8	0,8	0,8	1,0	1,3	4,3	4,3	5,4

Pesos em kg

- 1) **Material do corpo da válvula**  
Código 12: CW617N (latão)  
Código 37: 1.4408, aço inox

<b>Classe de proteção:</b>	IP 65 (com plug conector)
<b>Classe de isolamento:</b>	F

## Pressão

**Pressão de operação:** DN 8 – 25: 0 até 10 bar  
DN 32 – 50: 0 até 16 bar

**Valores Kv:**

DN 8	DN 10	DN 15	DN 20	DN 25	DN 32	DN 40	DN 50
1,9	3,0	3,4	5,8	8,0	23,0	25,0	41,0

Valores de Kv em m³/h

## Dados elétricos

**Potência consumida:**

Operação com corrente alternada			
Ativar/Manter	DN 8 - 25	Normal fechada (NF) normal aberta (NA)	20 VA
	DN 32 - 50	Normal fechada (NF)	42 VA
	DN 32 - 50	Normal aberta (NA)	45 VA
Operação com corrente contínua			
Ativar/Manter	DN 8 - 25	Normal fechada (NF) normal aberta (NA)	18 W
	DN 32 - 50	Normal fechada (NF)	40 W
	DN 32 - 50	Normal aberta (NA)	38 W

**Tolerância de tensão admissível:** ±10 % de acordo com VDE 0580

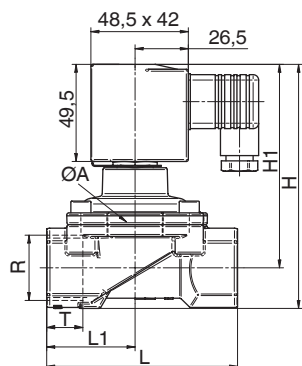
**Ciclo de carga:** operação contínua

**Nota sobre a conexão:** Conexões específicas, sob consulta. Na utilização de interruptores eletrônicos e conexões adicionais, deve observar a que sejam evitadas correntes residuais inadmissíveis, providenciando uma instalação adequada.

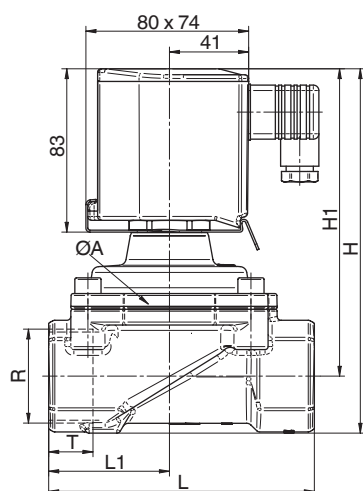
**Nota sobre a instalação:** Atenção: Para a versão corrente alternada deve ser utilizado um conector com retificador de corrente integrado (incluso no escopo de fornecimento).

**Dimensões**

DN 8 - 25



DN 32 - 50



DN	Código tipo de conexão <sup>1)</sup>								
	1, 31					1		31	
	A	H	H1	L	L1	R	T	R	T
8	44,0	104,0	92,5	60,0	27,5	G 1/4	12,0	1/4" NPT	10,0
10	44,0	104,0	92,5	60,0	27,5	G 3/8	12,0	3/8" NPT	10,5
15	44,0	108,0	94,5	67,0	31,0	G 1/2	14,0	1/2" NPT	13,5
20	50,0	115,0	99,0	80,0	36,5	G 3/4	16,0	3/4" NPT	14,0
25	62,0	124,0	103,5	95,0	44,0	G 1	18,0	1" NPT	17,0
32	92,0	186,0	157,0	132,0	60,0	G 1¼	20,0	1¼" NPT	17,0
40	92,0	186,0	157,0	132,0	60,0	G 1½	22,0	1½" NPT	17,0
50	109,0	201,5	167,0	160,0	74,0	G 2	24,0	2" NPT	17,5

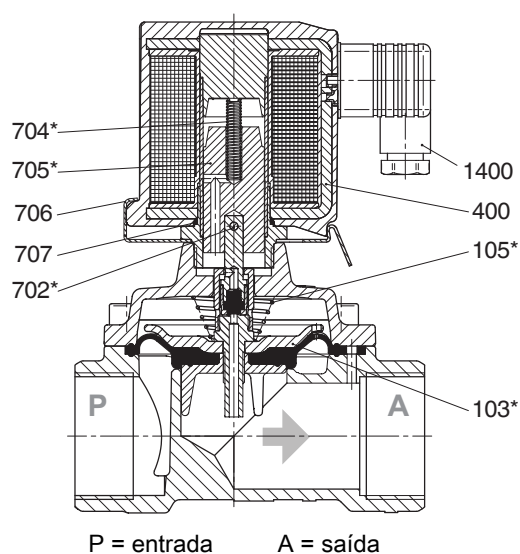
Dimensões em mm

1) **Tipo de conexão**

Código 1: Rosca fêmea DIN ISO 228

Código 31: Rosca fêmea NPT

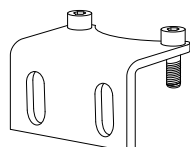
## Peças de reposição



<b>103*</b>	Diafragma
<b>105*</b>	Mola de compressão
<b>400</b>	Corpo do solenóide
<b>702*</b>	DN 8-25 anel O'Ring DN 32-50 pino cilíndrico
<b>704*</b>	Mola de compressão
<b>705*</b>	Induzido
<b>706</b>	Estribo elástico
<b>707*</b>	Anel O'Ring
<b>1400</b>	Conector

Todas as peças marcadas com \* encontram-se incluídas no jogo de peças de desgaste.  
Indicar o nº. de encomenda da válvula no caso de uma encomenda de peças de reposição.

## Acessórios



### GEMÜ 8258 000 P

Suporte de fixação inclusive parafusos

Diâmetro nominal	Descrição do item	Nº. de encomenda
DN 8 - 15	8258 000 P 12	88293212
DN 20	8258 000 P 20	88293213
DN 25	8258 000 P 25	88293214
DN 32 - 40	8258 000 P 40	88293215
DN 50	8258 000 P 50	88293216



GEMÜ Gebr. Müller Apparatebau GmbH & Co. KG  
Fritz-Müller-Straße 6-8 D-74653 Ingelfingen-Criesbach  
Tel. +49 (0)7940 123-0 · [info@gemue.de](mailto:info@gemue.de)  
[www.gemu-group.com](http://www.gemu-group.com)