

GEMÜ 8253

电动电磁阀



特征

- 阀门工作无最小压差
- 高流量值
- 柔和的关闭动作
- 适用于真空应用
- 简便且无需工具的磁铁更换 (Click-on®)
- NPT螺纹可用
- 可提供符合ATEX认证的防爆磁铁 (选装)
- CSA许可可用

说明

电磁控制的带强制举升装置的2位2通电磁阀GEMÜ 8253拥有一个黄铜或不锈钢阀体。所有接触介质的部件由NBR、FPM、EPDM、黄铜或PVDF或不锈钢制成。阀门适合惰性介质如空气、水和油。

技术规格

- 介质温度: -10 至 110 °C
- 环境温度: -10 至 50 °C
- 工作压力: 0 至 16 bar
- 公称通径: DN 8 至 50
- 连接方式: 螺纹
- 连接标准: DIN | ISO | NPT
- 阀体材质: 1.4408, 精铸材质 | CW617N, 黄铜
- 供电: 110 V AC, 50/60 Hz | 230 V AC, 50/60 Hz | 24 V AC, 50/60 Hz | 24 V DC
- 一致性: EAC

技术数据取决于不同产品相应配置

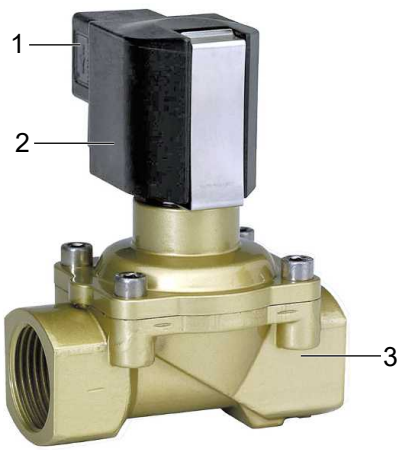


产品线

				
	GEMÜ 8253	GEMÜ 8257	GEMÜ 8258	GEMÜ 8259
公称通径	DN 8 - 50	DN 10	DN 8 - 50	DN 2 - 5
电压				
110 V AC , 50 Hz	-	-	-	●
110 V AC , 50/60 Hz	●	-	●	-
230 V AC , 50 Hz	-	●	-	●
230 V AC , 50/60 Hz	●	-	●	-
230 V AC , 60 Hz	-	●	-	-
24 V AC , 50 Hz	-	●	-	-
24 V AC , 50/60 Hz	●	-	●	-
24 V AC , 60 Hz	-	●	-	-
24 V DC	●	●	●	●
介质温度 *	-10 - 110 °C	-10 - 150 °C	-10 - 110 °C	-10 - 110 °C
工作压力 *	0 - 16 bar	0 - 10 bar	0,1 - 16 bar	0 - 20 bar
连接方式				
螺纹	●	●	●	●
阀体材料				
1.4408 , 精铸材质	●	●	●	●
CW617N , 黄铜	●	●	●	●

** 视规格和/或工作参数而定

产品描述



位置	名称	材质
1	设备插座	PA
2	磁体	Duresco NU 463V
3	阀体	CW617N (黄铜) 1.4408 , 不锈钢
	密封材质	EPDM , NBR , FKM

订购信息

订单代码提供有关标准配置的概述。

订购前，请检查可用性。其他配置请另询。

订购代码

1 型号	代码
电磁阀，强制控制	8253
2 DN	代码
DN 8	8
DN 10	10
DN 15	15
DN 20	20
DN 25	25
DN 32	32
DN 40	40
DN 50	50
3 阀体结构	代码
两通阀体	D
4 连接方式	代码
内螺纹DIN ISO 228	1
螺纹套NPT	31
5 阀体材质	代码
CW617N (黄铜)	12
1.4408, 不锈钢	37

6 密封材质	代码
NBR	2
FKM	4
EPDM	14
7 控制方式	代码
常闭 (NC)	1
常开 (NO)	2
8 电压	代码
24 V	24
110 V	110
230 V	230
9 频率	代码
DC	DC
50 - 60 Hz	50/60
10 特殊规格	代码
无	
ATEX规格	X

订购示例

订购选项	代码	说明
1 型号	8253	电磁阀，强制控制
2 DN	25	DN 25
3 阀体结构	D	两通阀体
4 连接方式	1	内螺纹DIN ISO 228
5 阀体材质	12	CW617N (黄铜)
6 密封材质	2	NBR
7 控制方式	1	常闭 (NC)
8 电压	230	230 V
9 频率	50/60	50 - 60 Hz
10 特殊规格		无

技术参数

介质

工作介质: 惰性的、气态和液态的，不会对相应的阀体和密封材质的物理和化学特性造成负面影响的介质。

最高允许黏度: 25 mm²/s (cSt)
提示：介质有污染时建议预先安装集污器
(请另询)

温度

介质温度:

密封材质NBR (代码2) :	-10 - 90°C
密封材质 EPDM (代码14) :	0 - 110°C
密封材质 FKM (代码 4) :	-5 - 110°C

环境温度: -10 - 50 °C

存储温度: 0 - 40 °C

产品合规性

机械指令: 2006/42/EG

EMV认证: 2014/30/EU

许可: KTW许可 (≤ DN 25 , 密封件EPDM) (不适用于ATEX设计)
CSA许可 (不适用于ATEX设计)

防爆: ATEX (2014/34/EU) 和IECEx , 特殊规格订购代码X

ATEX标识: 燃气 : Ⓜ II 2G Ex eb mb IIC T3 Gb
灰尘 : Ⓜ II 2D Ex mb tb IIIB T135°C-150°C Db

样机检验证书: PTZ 16 ATEX 0011 X

机械数据

安装位置: 可选

重量:	材质 代码 ¹⁾	DN 8	DN 10	DN 15	DN 20	DN 25	DN 32	DN 40	DN 50
	12	0.7	0.7	0.8	0.9	1.3	4.3	4.1	5.1
	37	0.8	0.8	0.8	1.0	1.3	4.3	4.3	5.4

重量 (单位kg)

1) **阀体材质**
代码 12: CW617N (黄铜)
代码 37: 1.4408 , 不锈钢

保护等级: IP 65 (带设备插座)

压力

工作压力:

DN 8 - 25 :	0 - 10 bar
DN 32 - 50 :	0 - 16 bar

Kv值:

DN 8	DN 10	DN 15	DN 20	DN 25	DN 32	DN 40	DN 50
1.9	3.0	3.4	5.8	8.0	23.0	25.0	41.0

Kv值, 单位m³/h

电气参数

输入功率:

交流电运行模式			
吸合 / 保持	DN 8 - 25	常闭 (NC) 常开 (NO)	20 VA
	DN 32 - 50	常闭 (NC)	42 VA
	DN 32 - 50	常开 (NO)	45 VA
直流电运行模式			
吸合 / 保持	DN 8 - 25	常闭 (NC) 常开 (NO)	18 W
	DN 32 - 50	常闭 (NC)	40 W
	DN 32 - 50	常开 (NO)	38 W

允许的电压偏差:

±10 %根据VDE 0580

接通持续时间:

100 % ED

布线说明:

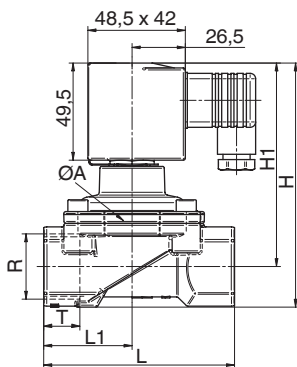
特殊布线请另询。使用电子开关和附加布线时要注意通过适当的设计避免不允许的剩余电流。

安装说明:

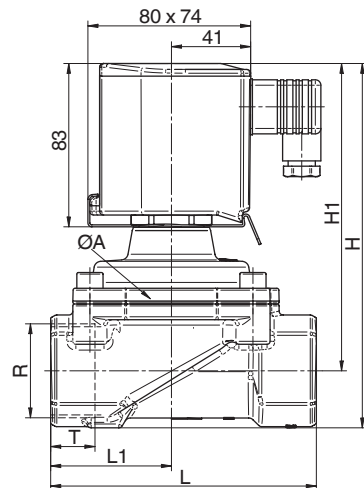
注意: 针对交流电规格, 必须使用内置桥式整流器的设备插座 (包含在供货范围内)。

尺寸

DN 8 - 25



DN 32 - 50



DN	连接方式代码 ¹⁾								
	1, 31					1		31	
	A	H	H1	L	L1	R	T	R	T
8	44,0	104,0	92,5	60,0	27,5	G 1/4	12,0	1/4" NPT	10,0
10	44,0	104,0	92,5	60,0	27,5	G 3/8	12,0	3/8" NPT	10,5
15	44,0	108,0	94,5	67,0	31,0	G 1/2	14,0	1/2" NPT	13,5
20	50,0	115,0	99,0	80,0	36,5	G 3/4	16,0	3/4" NPT	14,0
25	62,0	124,0	103,5	95,0	44,0	G 1	18,0	1" NPT	17,0
32	92,0	186,0	157,0	132,0	60,0	G 1¼	20,0	1¼" NPT	17,0
40	92,0	186,0	157,0	132,0	60,0	G 1½	22,0	1½" NPT	17,0

尺寸

DN	连接方式代码 ¹⁾								
	1, 31					1		31	
	A	H	H1	L	L1	R	T	R	T
50	109,0	201,5	167,0	160,0	74,0	G 2	24,0	2" NPT	17,5

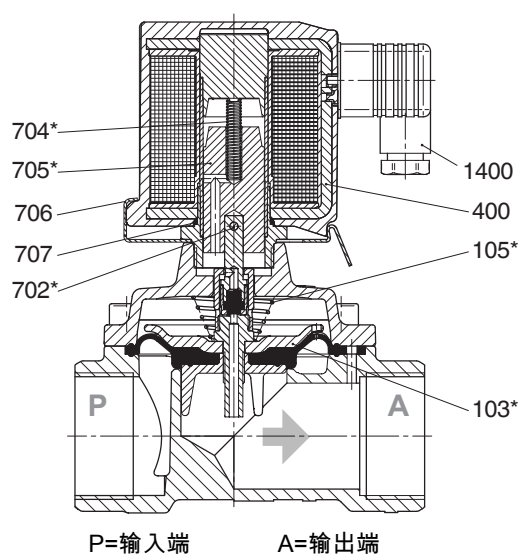
尺寸单位 : mm

1) 连接方式

代码 1: 内螺纹DIN ISO 228

代码 31: 螺纹套NPT

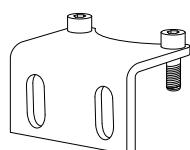
备件



103*	膜片
105*	压缩弹簧
400	磁体
702*	DN 8-25 O形圈 DN 32-50圆柱销
704*	压缩弹簧
705*	电枢
706	弹簧夹
707*	O形圈
1400	设备插座

所有用 * 标记的部件都包含在易损件套件中。
订购备件时请提供完整的阀门订购编号。

附件



GEMÜ 8258 000 P

包括螺栓的固定角铁

公称直径	商品代号	订购编号
DN 8 - 15	8258 000 P 12	88293212
DN 20	8258 000 P 20	88293213
DN 25	8258 000 P 25	88293214
DN 32 - 40	8258 000 P 40	88293215
DN 50	8258 000 P 50	88293216



GEMÜ Gebr. Müller Apparatebau GmbH & Co. KG
Fritz-Müller-Straße 6-8 D-74653 Ingelfingen-Criesbach
电话 +49 (0) 7940 123-0 · info@gemue.de
www.gemu-group.com