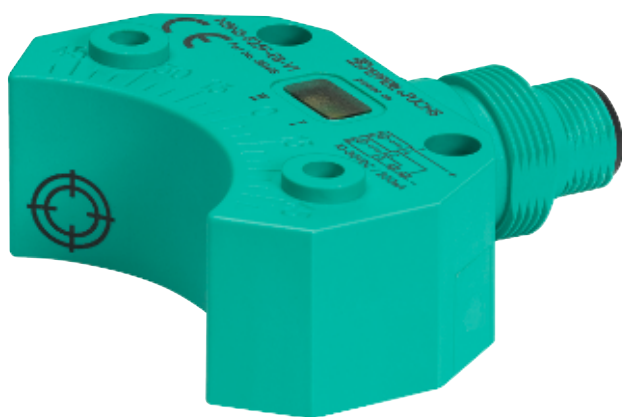


GEMÜ LSF

Индуктивный двойной датчик для поворотной арматуры



Характеристики

- Простой монтаж и дооснащение на поворотных приводах
- Компактный и прочный корпус
- Возможна установка на любую поворотную арматуру со стандартным интерфейсом VDI/VDE 3845
- Светодиодный индикатор ОТКР./ЗАКР.

Описание

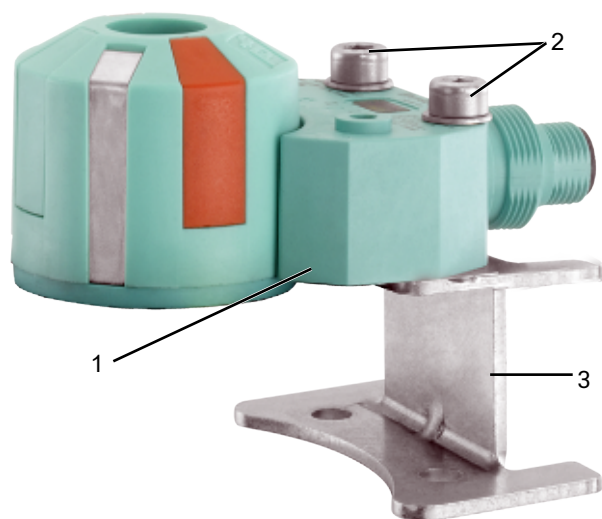
Индуктивный двойной датчик GEMÜ LSF подходит для монтажа на поворотной арматуре с ручным и пневматическим управлением. Положение арматуры надежно распознается и соответственно сигнализируется с помощью оптической индикации.

Технические характеристики

- Диапазон измерения: 0 до 90
- Температура окружающей среды: -25 до 85 °C
- Виды электрических подсоединений: Штекер M12
- Типы переключателей: 2-проводной датчик приближения (NAMUR) | 3-проводной датчик приближения
- Виды связи: Отсутствует
- Напряжения электропитания: 10–30 В= | 8 В=
- Соответствия: ATEX | CSA | IECEx | UL



Описание устройства



Позиция	Наименование	Материалы
1	Датчик	PBT
2	Крепежные винты	Нержавеющая сталь (VA)
3	Монтажный комплект	

Данные для заказа

Данные для заказа дают обзор стандартных конфигураций.

Перед заказом проверяйте доступность. Дополнительные конфигурации по запросу.

Коды для заказа

1 Тип	Код
Индуктивный двойной датчик для поворотной арматуры	LSF

2 Переключатель	Код
Датчик приближения, 2-проводной, NAMUR, ATEX ia P+F, NCN3-F25F-N4-V1	206
Датчик приближения, 3-проводной, двойной замыкающий контакт, PNP, 10–30 В= P+F, NBN3-F25F-E8-V1	312
Датчик приближения, 3-проводной, двойной замыкающий контакт, PNP, 10–36 В= IFM, IN5225	316

3 Комплектующие	Код
Комплектующие	Z

4 Размер NAMUR (VDI/VDE)	Код
Расст. между отв. 80 X 30, выс. вала 20	01

4 Размер NAMUR (VDI/VDE)	Код
Расст. между отв. 80 X 30, выс. вала 30	02
Расст. между отв. 130 X 30, выс. вала 30	03
Расст. между отв. 130 X 30, выс. вала 50	04
Расстояние между отверстиями 80 X 30, распорка 10 мм для F25	A2

5 Функция	Код
Откр./закр.	A00

6 Промышленная сеть	Код
без	000

7 Электрическое соединение	Код
Штекер M12, 4-контактный	1110

8 Допуск	Код
Отсутствует	
ATEX, IEC	X

Пример заказа

Опция для заказа	Код	Описание
1 Тип	LSF	Индуктивный двойной датчик для поворотной арматуры
2 Переключатель	206	Датчик приближения, 2-проводной, NAMUR, ATEX ia P+F, NCN3-F25F-N4-V1
3 Комплектующие	Z	Комплектующие
4 Размер NAMUR (VDI/VDE)	01	Расст. между отв. 80 X 30, выс. вала 20
5 Функция	A00	Откр./закр.
6 Промышленная сеть	000	без
7 Электрическое соединение	1110	Штекер M12, 4-контактный
8 Допуск		Отсутствует

Технические характеристики

Температура

Температура

окружающей среды:

Переключатель		
Код 206	Код 312	Код 316
от -25 °C до 100 °C	от -25 °C до 70 °C	от -25 °C до 80 °C

Температура хранения:



Переключатель		
Код 206	Код 312	Код 316
от -40 °C до 100 °C	от -40 °C до 85 °C	от -25 °C до 80 °C

Соответствие продукции требованиям


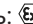
Взрывозащита:

Код для заказа специального исполнения X
ATEX, IECEx

Маркировка ATEX:

Переключатель 2-проводной, NAMUR (код 206):
Газ:  II 1G Ex ia IIC T6 ... T1 Ga
Пыль:  II 1D Ex ia IIIC T 135 °C Da

Маркировка IECEx:

Переключатель 2-проводной, NAMUR (код 206):
Газ:  Ex ia IIC T6 ... T1 Ga
Пыль:  Ex ia IIIC T 135 °C Da

Механические характеристики

Монтажное положение: произвольн.

Класс защиты:

IP 67

Зона переключения:

0–90°

Электрические характеристики

Тип переключателя:

Код 206	Код 312	Код 316
2-проводной NAMUR	3-проводной, замыкающий контакт, PNP	3-проводной, замыкающий контакт, PNP

Напряжение

электропитания:

Переключатель		
Код 206	Код 312	Код 316
8,2 В=	10–30 В=	10–36 В=

Потребление тока:

Переключатель		
Код 206	Код 312	Код 316
≥ 3 мА (незатух.) ≤ 1 мА (затух.)	макс. 200 мА	макс. 250 мА

Защита от нарушения полярности:

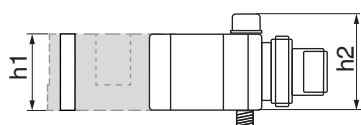
да

Вид электрического подсоединения:

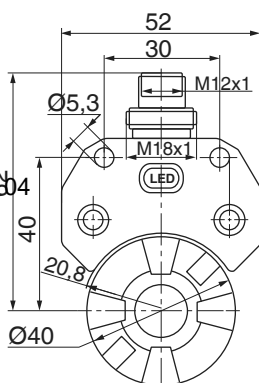
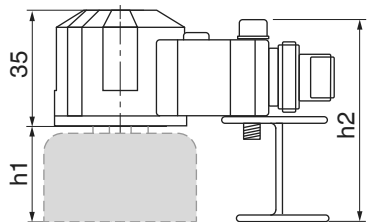
1 x 4-контактный приборный штекер M12 (A-кодировка)

Размеры

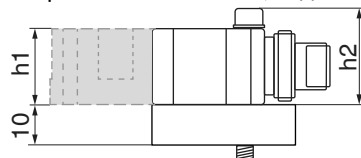
Размеры согласно Namur, код 01



Размеры согласно Namur, код 02, 03, 04



Размеры согласно Namur, код A2



Размеры согласно Namur, код ¹⁾	h1	h2
01	20	26
02	30	56
03	30	56
04	50	76
A2	30	36

Размер в мм

1) Размер NAMUR (VDI/VDE)

Код 01: Расст. между отв. 80 X 30, выс. вала 20

Код 02: Расст. между отв. 80 X 30, выс. вала 30

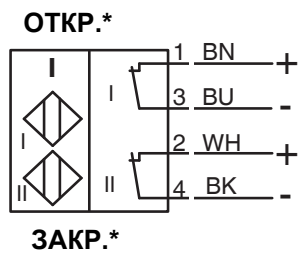
Код 03: Расст. между отв. 130 X 30, выс. вала 30

Код 04: Расст. между отв. 130 X 30, выс. вала 50

Код A2: Расстояние между отверстиями 80 X 30, распорка 10 мм для F25

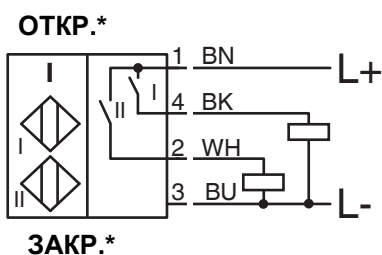
Электрическое соединение

Переключатель 2-проводной, NAMUR, вариант заказа: переключатель, код 206



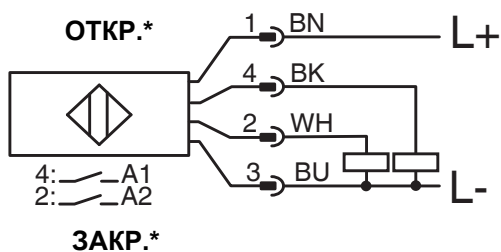
* В случае правовращающих приводов и при закрытом в состоянии покоя диске затвора

Переключатель 3-проводной, замыкающий контакт, PNP, вариант заказа: переключатель, код 312



* В случае правовращающих приводов и при закрытом в состоянии покоя диске затвора

Переключатель 3-проводной, замыкающий контакт, PNP, вариант заказа: переключатель, код 316



* В случае правовращающих приводов и при закрытом в состоянии покоя диске затвора

Комплектующие



GEMÜ 1219

Кабельная розетка / кабельный разъем M12

GEMÜ 1219 представляет собой разъем (кабельная розетка/кабельный разъем) типа M12, 5-полюсный. Форма разъема — прямая и/или под углом 90°. Определенная длина кабеля или произвольная разделка с резьбовым соединением. Различные материалы резьбового кольца.

Данные для заказа

подходит для электрического подключения штекера устройства X1

Описание	Длина	Номер для заказа
5-контактный, угловой	с возможностью разводки	88205545
	Кабель 2 м	88205534
	Кабель 5 м	88205540
	Кабель 10 м	88210911
	Кабель 15 м	88244667
5-контактный, прямой	с возможностью разводки	88205544
	Кабель 2 м	88205542
	Кабель 5 м	88205543
	Кабель 10 м	88270972
	Кабель 15 м	88346791



GEMÜ Gebr. Müller Apparatebau GmbH & Co. KG
Fritz-Müller-Straße 6–8 D-74653 Ingelfingen-Criesbach,
Германия
Тел.: +49 (0)7940 123-0 · info@gemue.de
www.gemu-group.com