

GEMÜ PPF

Multifunktionsadapter



Merkmale

- Schutz des Ventilsitzes bei Membranventilen
- Geeignet zur Schweißgasdurchleitung
- Keine Verschmutzung der Anlage durch Klebereste (wie bei typischem Abkleben des Sitzes beim Einschweißen)
- Verwendung für die Passivierung und Rohrspülung
- Anschlussmöglichkeit für die Durchführung von Druckprüfungen
- Spülung bei voller Durchflussleistung (keine Sedimente im Ventil)
- wiederverwendbar

Beschreibung

Mit dem multifunktionellen Adapter GEMÜ PPF kann dem Eindringen von Fremdpartikeln während des Einbaus von Membranventilen vorgebeugt werden. Er wird unmittelbar nach der Demontage von Ventilantrieb und Membrane auf dem Ventilkörper montiert und bietet somit sofort einen Schutz für den Ventilsitz. Nachdem der Adapter angebracht wurde, kann dieser als Schweißgasdurchleitung zum Anschweißen der Körper an die Rohrleitung verwendet werden. Die anschließende Ein- bzw. Durchleitung des Passivierungsmediums zum Schutz der Oberfläche gegen Korrosion, kann ebenso mittels GEMÜ PPF erfolgen. Auch für eine endoskopische Untersuchung der Schweißnähte kann der Adapter genutzt werden. Hierbei wird die Kamera über die Anschlüsse des PPF in das Rohrleitungssystem eingeführt.

Technische Details

- Werkstoff: 1.4435, Feinguss
- Dichtwerkstoff: EPDM
- Membrangrößen: 8 | 10 | 25 | 40 | 50 | 80 | 100
- Max. Betriebsdruck: 16 bar
- Konformitäten: FDA | USP



Bestelldaten

Die Bestelldaten stellen eine Übersicht der Standard-Konfigurationen dar.

Vor Bestellung die Verfügbarkeit prüfen. Weitere Konfigurationen auf Anfrage.

Bestellcodes

1 Typ	Code
Multifunktionsadapter für Membransitz	PPF

2 DN	Code
DN 8	8
DN 10	10
DN 25	25
DN 40	40
DN 50	50
DN 80	80
DN 100	100

3 Gehäuseform	Code
Passend für Gehäuseformen D,T,B,M	Z

4 Anschlussart	Code
Stutzen ASME BPE, Stutzenlänge 7 mm	U9
Clamp ASME BPE	88

5 Werkstoff	Code
1.4435, Feinguss	C3

6 Dichtwerkstoff	Code
EPDM	EP

7 Funktion	Code
über den Steg geschlossen	1

8 Membrangröße	Code
Membrangröße 8	8
Membrangröße 10	10
Membrangröße 25	25
Membrangröße 40	40
Membrangröße 50	50
Membrangröße 80	80
Membrangröße 100	100

9 Variante	Code
Standard Variante	A

Bestellbeispiel

Bestelloption	Code	Beschreibung
1 Typ	PPF	Multifunktionsadapter für Membransitz
2 DN	40	DN 40
3 Gehäuseform	Z	Passend für Gehäuseformen D,T,B,M
4 Anschlussart	88	Clamp ASME BPE
5 Werkstoff	C3	1.4435, Feinguss
6 Dichtwerkstoff	EP	EPDM
7 Funktion	1	über den Steg geschlossen
8 Membrangröße	40	Membrangröße 40
9 Variante	A	Standard Variante

Technische Daten

Medium

Betriebsmedium: Aggressive, neutrale, gasförmige und flüssige Medien, die die physikalischen und chemischen Eigenschaften des jeweiligen Gehäuse- und Dichtwerkstoffes nicht negativ beeinflussen.

Temperatur

Medientemperatur: -10 bis 100 °C

Druck

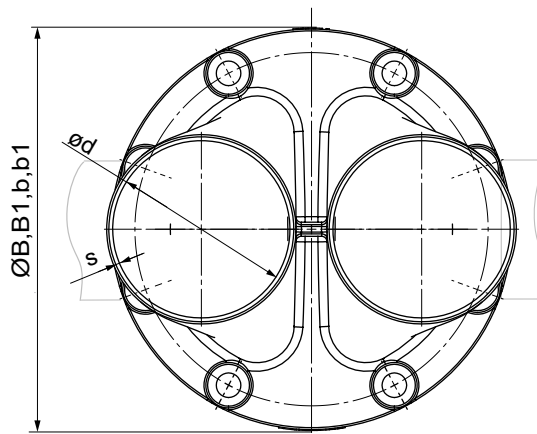
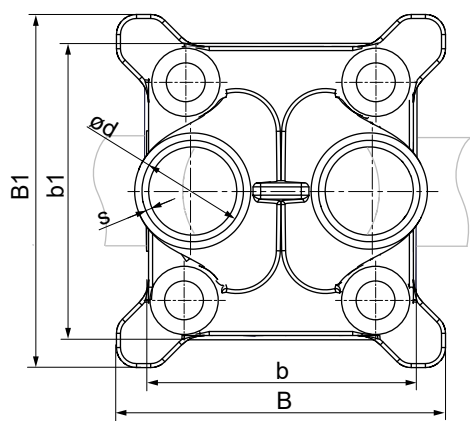
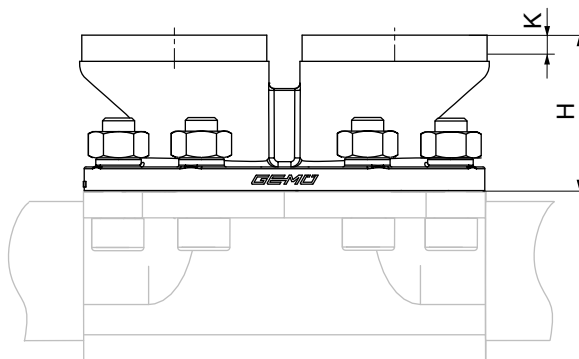
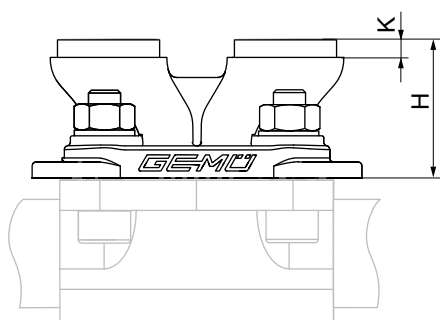
Betriebsdruck: max. 16 bar

Produktkonformitäten

Lebensmittel: USP Class VI
FDA 21 CFR 177.2600

Abmessungen

Stutzen ASME BPE (Anschlussart Code U9)

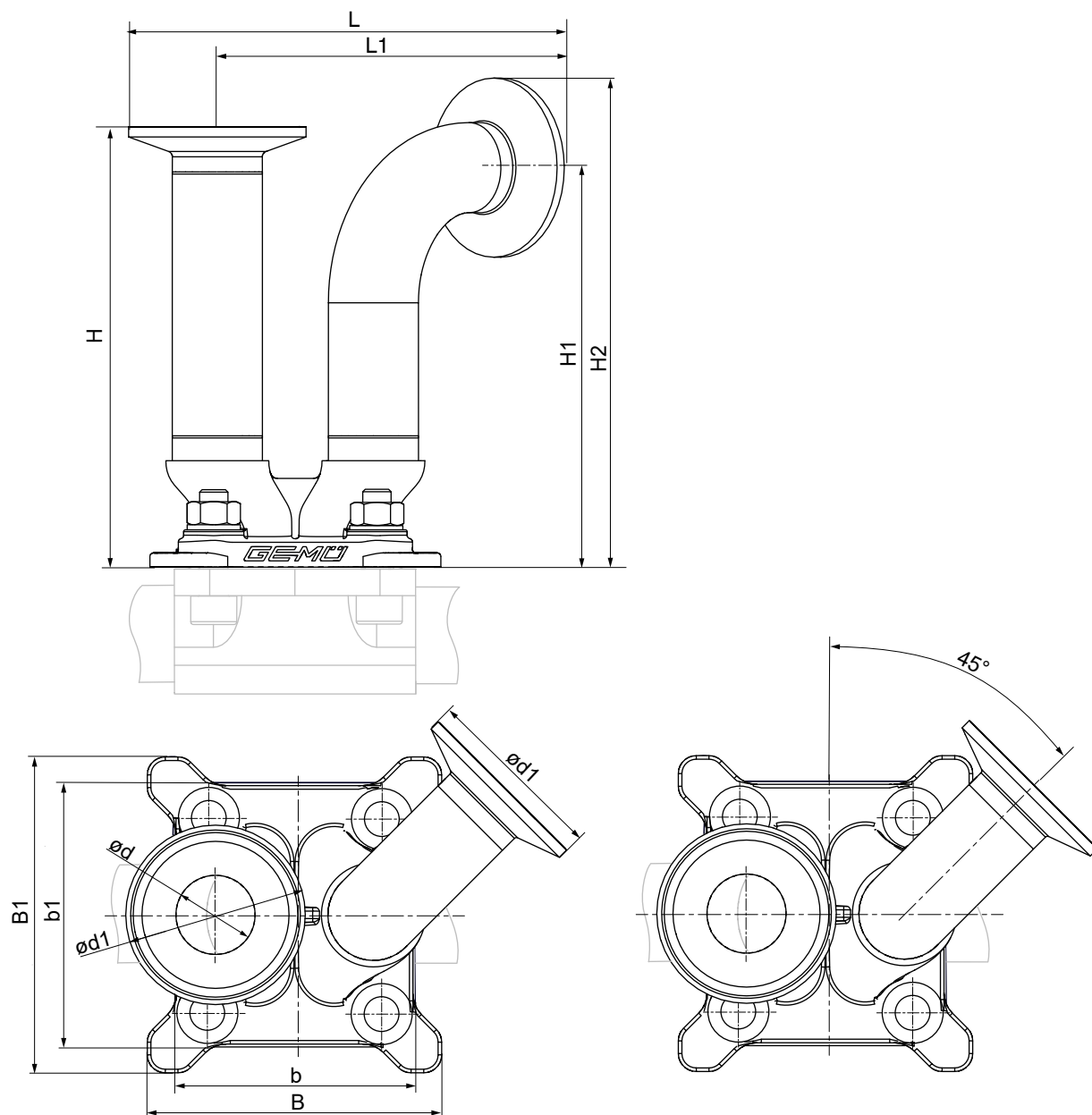


MG 8 - 80

MG 100

MG	B	B1	b	b1	s	Ød	H	K
8	42	42	32	32	0,89	6,4	27,3	7
10	66	61	55	50	0,89	9,5	32,6	7
25	82	88	66	72	1,65	25,4	37,0	7
40	107	112	90	95	1,65	38,1	43,0	7
50	124	130	104	110	1,65	50,8	52,0	7
80	174	185	154	165	1,65	76,2	62,7	7
100	Ø220	Ø220	Ø220	Ø220	2,11	101,6	78,0	7

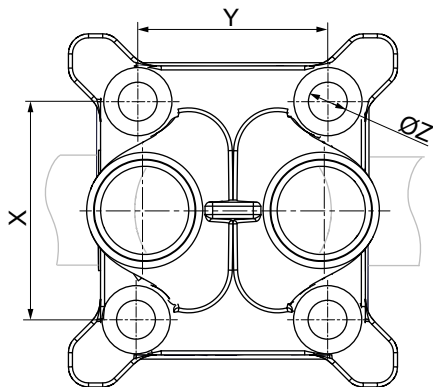
Maße in mm, MG = Membrangröße

Clamp ASME BPE (Anschlussart Code 88)

MG	B	B1	b	b1	Ød	Ød1	L	L1	H	H1	H2
8	42	42	32	32	6,4	25,0	72,5	60,0	100,2	93,4	105,9
10	66	61	55	50	9,5	25,0	79,5	67,0	104,4	98,7	111,2
25	82	88	66	72	25,4	50,5	123,0	97,8	124,1	112,6	137,9
40	107	112	90	95	38,1	50,5	150,5	125,3	155,1	137,7	163,0
50	124	130	104	110	50,8	64,0	187,5	155,5	251,1	172,1	204,1
80	174	185	154	165	76,2	91,0	263,5	218,0	227,5	220,9	266,4
100	Ø220	Ø220	Ø220	Ø220	101,6	119,0	342,0	282,5	240,0	280,6	340,1

Maße in mm, MG = Membrangröße

Befestigungsbohrungen



MG	X	Y	ØZ
8	22	22	4,5
10	39	44	5,5
25	54	46	9,0
40	70	65	11,0
50	82	78	13,0
80	127	114	18,0
100	Ø194	Ø194	13,5

Maße in mm, MG = Membrangröße



GEMÜ Gebr. Müller Apparatebau GmbH & Co. KG
Fritz-Müller-Straße 6-8 D-74653 Ingelfingen-Criesbach
Tel. +49 (0)7940 123-0 · info@gemu.de
www.gemu-group.com