

GEMÜ PPF

Adaptateur multifonction



Caractéristiques

- Protection du siège de vanne pour vannes à membrane
- Adapté pour l'acheminement de gaz de soudage
- Pas d'encrassement de l'installation par des résidus de colle (comme en cas de collage habituel de siège par soudage)
- Utilisation pour la passivation et le rinçage des tuyaux
- Dispositif de raccordement pour l'exécution de contrôles de pression
- Rinçage à plein débit (pas de sédiments dans la vanne)
- Réutilisable

Description

L'adaptateur multifonction GEMÜ PPF empêche la pénétration de particules étrangères lors de l'installation de vannes à membrane. Il est monté immédiatement après le démontage de l'actionneur de vanne et de la membrane sur le corps de vanne et assure ainsi une protection immédiate du siège de la vanne. Une fois l'adaptateur en place, celui-ci peut être utilisé comme acheminement de gaz de soudage pour souder le corps sur la tuyauterie. L'introduction ou l'acheminement de fluide de passivation pour protéger la surface de la corrosion peut également être effectuée avec GEMÜ PPF. L'adaptateur peut également être utilisé pour un examen endoscopique des soudures. La caméra est alors introduite dans le système de tuyauteries via les raccords de PPF.

Détails techniques

- Matériau : 1.4435, inox de fonderie
- Matériau d'étanchéité :EPDM
- Tailles de membrane : 8 | 10 | 25 | 40 | 50 | 80 | 100
- Pression de service max. :16 bars
- Conformités :FDA | USP



Données pour la commande

Les données pour la commande offrent un aperçu des configurations standard.

Contrôler la configuration possible avant de passer commande. Autres configurations sur demande.

Codes de commande

1 Type	Code
Adaptateur multifonction pour clapet à membrane	PPF

2 DN	Code
DN 8	8
DN 10	10
DN 25	25
DN 40	40
DN 50	50
DN 80	80
DN 100	100

3 Forme du corps	Code
adapté pour forme de corps D,T,B,M	Z

4 Type de raccordement	Code
Embout ASME BPE, longueur d'embout 7 mm	U9
Clamp ASME BPE	88

5 Matériau	Code
1.4435, inox de fonderie	C3

6 Matériau d'étanchéité	Code
EPDM	EP

7 Fonction	Code
fermé sur le siège	1

8 Taille de membrane	Code
Taille de membrane 8	8
Taille de membrane 10	10
Taille de membrane 25	25
Taille de membrane 40	40
Taille de membrane 50	50
Taille de membrane 80	80
Taille de membrane 100	100

9 Modèle	Code
Modèle standard	A

Exemple de référence

Option de commande	Code	Description
1 Type	PPF	Adaptateur multifonction pour clapet à membrane
2 DN	40	DN 40
3 Forme du corps	Z	adapté pour forme de corps D,T,B,M
4 Type de raccordement	88	Clamp ASME BPE
5 Matériau	C3	1.4435, inox de fonderie
6 Matériau d'étanchéité	EP	EPDM
7 Fonction	1	fermé sur le siège
8 Taille de membrane	40	Taille de membrane 40
9 Modèle	A	Modèle standard

Données techniques

Fluide

Fluide de service : Convient pour des fluides neutres ou agressifs, sous la forme liquide ou gazeuse respectant les propriétés physiques et chimiques des matériaux du corps et de l'étanchéité de la vanne.

Température

Température des fluides : -10 à 100 °C

Pression

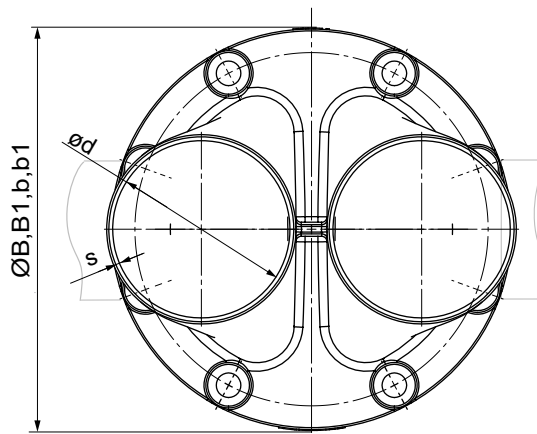
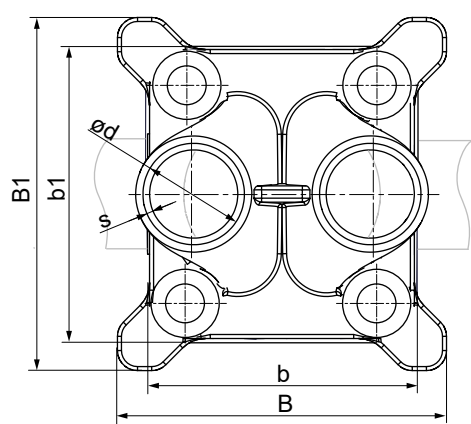
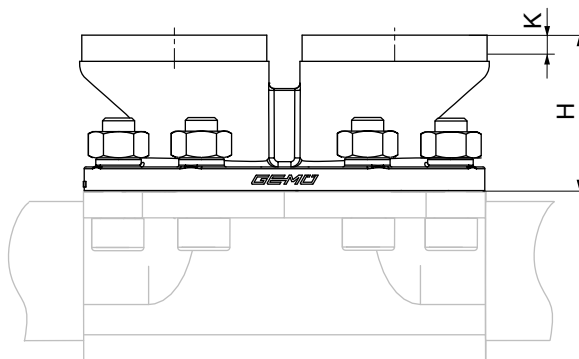
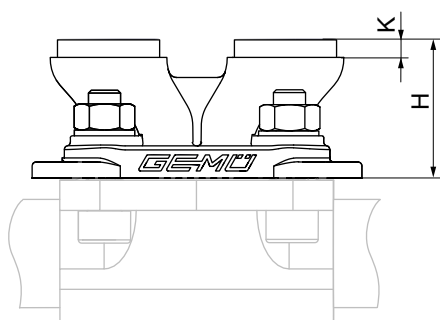
Pression de service : max. 16 bars

Conformité du produit

Denrées alimentaires : USP classe VI
FDA 21 CFR 177.2600

Dimensions

Embout ASME BPE (code raccordement U9)



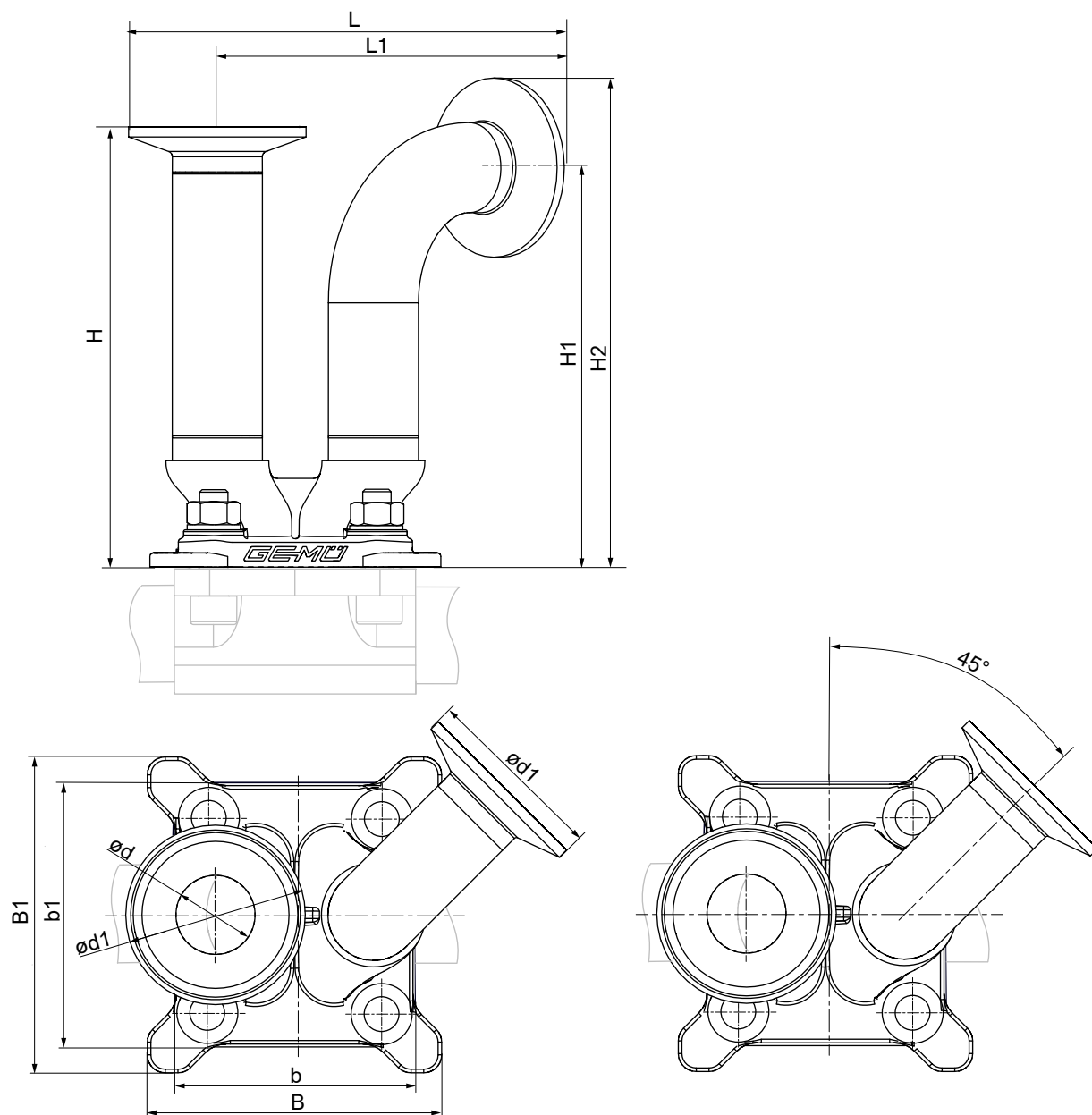
MG 8 - 80

MG 100

MG	B	B1	b	b1	s	Ød	H	K
8	42	42	32	32	0,89	6,4	27,3	7
10	66	61	55	50	0,89	9,5	32,6	7
25	82	88	66	72	1,65	25,4	37,0	7
40	107	112	90	95	1,65	38,1	43,0	7
50	124	130	104	110	1,65	50,8	52,0	7
80	174	185	154	165	1,65	76,2	62,7	7
100	Ø220	Ø220	Ø220	Ø220	2,11	101,6	78,0	7

Dimensions en mm, MG = taille de membrane

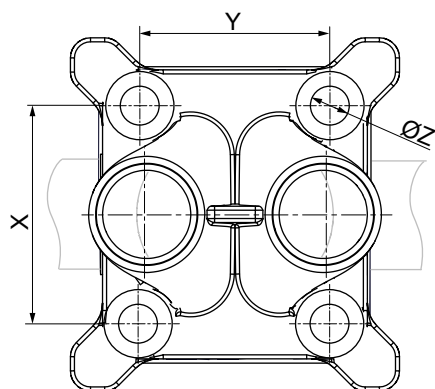
Clamp ASME BPE (code raccordement 88)



MG	B	B1	b	b1	Ød	Ød1	L	L1	H	H1	H2
8	42	42	32	32	6,4	25,0	72,5	60,0	100,2	93,4	105,9
10	66	61	55	50	9,5	25,0	79,5	67,0	104,4	98,7	111,2
25	82	88	66	72	25,4	50,5	123,0	97,8	124,1	112,6	137,9
40	107	112	90	95	38,1	50,5	150,5	125,3	155,1	137,7	163,0
50	124	130	104	110	50,8	64,0	187,5	155,5	251,1	172,1	204,1
80	174	185	154	165	76,2	91,0	263,5	218,0	227,5	220,9	266,4
100	Ø220	Ø220	Ø220	Ø220	101,6	119,0	342,0	282,5	240,0	280,6	340,1

Dimensions en mm, MG = taille de membrane

Orifices de fixation



MG	X	Y	ØZ
8	22	22	4,5
10	39	44	5,5
25	54	46	9,0
40	70	65	11,0
50	82	78	13,0
80	127	114	18,0
100	Ø194	Ø194	13,5

Dimensions en mm, MG = taille de membrane



GEMÜ Gebr. Müller Apparatebau GmbH & Co. KG
Fritz-Müller-Straße 6-8 D-74653 Ingelfingen-Criesbach
Tél. +49 (0)7940 123-0 · info@gemu.de
www.gemu-group.com