

GEMÜ PPF

Многофункциональный адаптер



Характеристики

- Защита седла мембранных клапанов
- Подходит для пропускания сварочных газов
- Предотвращает загрязнение оборудования остатками клея (как при обычном приклеивании седла при приваривании)
- Может использоваться для пассивации и промывки труб
- Возможность подключения для выполнения испытаний давлением
- Промывка при полной пропускной способности (отсутствие осадка в клапане)
- Многократное использование

Описание

С помощью многофункционального адаптера GEMÜ PPF можно предотвращать проникновение посторонних частиц в ходе монтажа мембранных клапанов. Кроме того, его можно использовать для пропускания сварочного газа при приваривании корпусов к трубопроводу. Также он подходит для впуска/пропускания пассивирующей среды или эндоскопического исследования сварных швов.

Технические характеристики

- Материал: 1.4435, материал для литья по выплавляемым моделям
- Материал уплотнения: EPDM
- Размеры мембраны: 8 | 10 | 25 | 40 | 50 | 80 | 100
- Макс. рабочее давление: 16 бар
- Соответствия: FDA | USP



Данные для заказа

Данные для заказа дают обзор стандартных конфигураций.

Перед заказом проверяйте наличие. Дополнительные конфигурации по запросу.

Коды для заказа

1 Тип	Код
Многофункциональный адаптер для посадки мембраны	PPF

2 DN	Код
DN 8	8
DN 10	10
DN 25	25
DN 40	40
DN 50	50
DN 80	80
DN 100	100

3 Форма корпуса	Код
Для корпусов форм D,T,B,M	Z

4 Вид соединения	Код
Патрубок ASME BPE, дл. 7 мм	U9
Клампы ASME BPE	88

5 Материал	Код
1.4435, точное литье	C3

6 Материал уплотнения	Код
EPDM	EP

7 Функционирование	Код
закрыт через перемычку	1

8 Размер мембраны	Код
Размер мембраны 8	8
Размер мембраны 10	10
Размер мембраны 25	25
Размер мембраны 40	40
Размер мембраны 50	50
Размер мембраны 80	80
Размер мембраны 100	100

9 Вариант	Код
Стандартный вариант	A

Пример заказа

Опция для заказа	Код	Описание
1 Тип	PPF	Многофункциональный адаптер для посадки мембраны
2 DN	40	DN 40
3 Форма корпуса	Z	Для корпусов форм D,T,B,M
4 Вид соединения	88	Клампы ASME BPE
5 Материал	C3	1.4435, точное литье
6 Материал уплотнения	EP	EPDM
7 Функционирование	1	закрыт через перемычку
8 Размер мембраны	40	Размер мембраны 40
9 Вариант	A	Стандартный вариант

Технические характеристики

Рабочая среда

Рабочая среда: агрессивные, нейтральные газы и жидкости, не оказывающие отрицательного воздействия на физические и химические свойства соответствующих материалов корпусов и уплотнений.

Температура

Температура среды: -10 до 100 °C

Давление

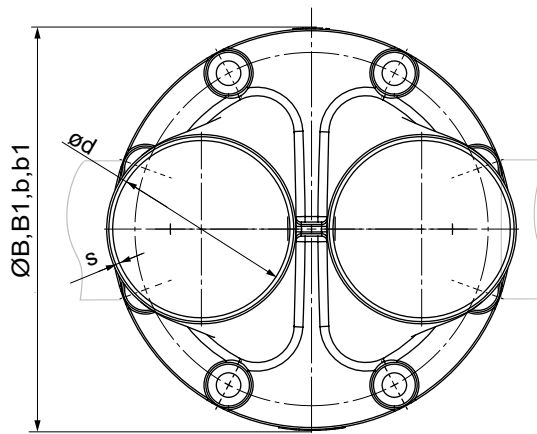
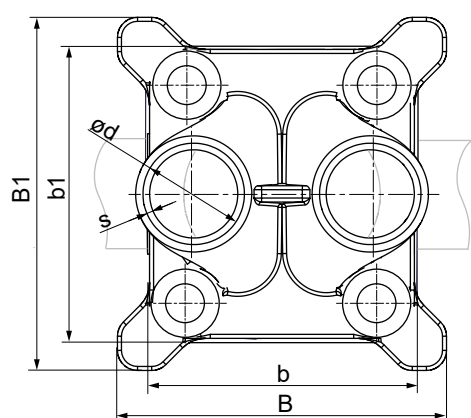
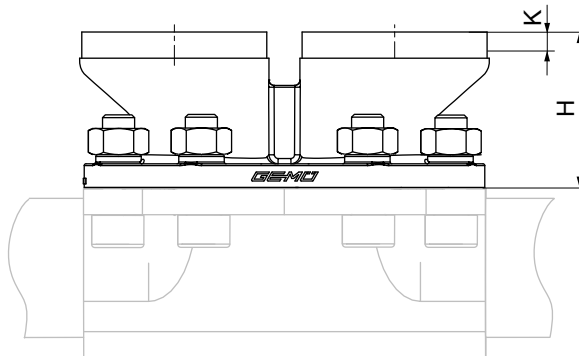
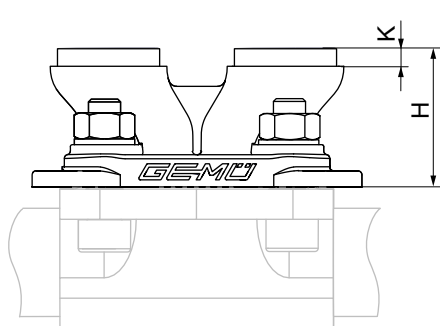
Рабочее давление: Макс. 16 бар

Соответствие продукции требованиям

Продукты питания: USP класс VI
FDA 21 CFR 177.2600

Размеры

Патрубок ASME BPE (код вида соединения U9)

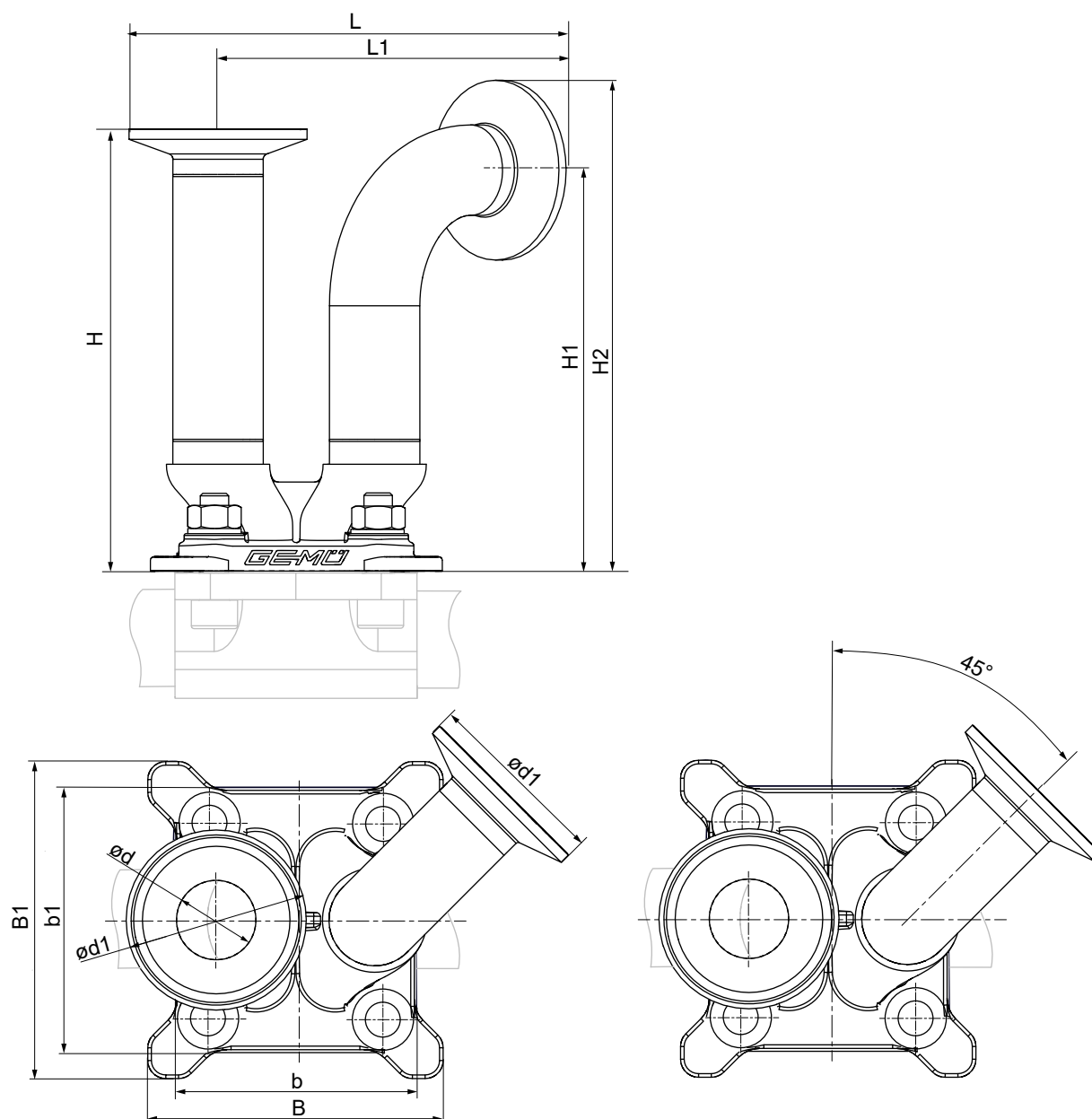


MG 8 - 80

MG 100

MG	B	B1	b	b1	s	Ød	H	K
8	42	42	32	32	0,89	6,4	27,3	7
10	66	61	55	50	0,89	9,5	32,6	7
25	82	88	66	72	1,65	25,4	37,0	7
40	107	112	90	95	1,65	38,1	43,0	7
50	124	130	104	110	1,65	50,8	52,0	7
80	174	185	154	165	1,65	76,2	62,7	7
100	Ø220	Ø220	Ø220	Ø220	2,11	101,6	78,0	7

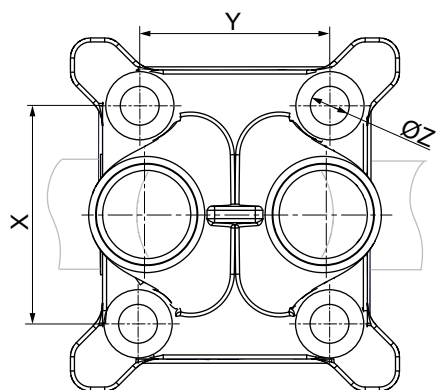
Размеры в мм, MG = размер мембраны

Клампы ASME BPE (код вида соединения 88)

MG	B	B1	b	b1	$\varnothing d$	$\varnothing d1$	L	L1	H	H1	H2
8	42	42	32	32	6,4	25,0	72,5	60,0	100,2	93,4	105,9
10	66	61	55	50	9,5	25,0	79,5	67,0	104,4	98,7	111,2
25	82	88	66	72	25,4	50,5	123,0	97,8	124,1	112,6	137,9
40	107	112	90	95	38,1	50,5	150,5	125,3	155,1	137,7	163,0
50	124	130	104	110	50,8	64,0	187,5	155,5	251,1	172,1	204,1
80	174	185	154	165	76,2	91,0	263,5	218,0	227,5	220,9	266,4
100	$\varnothing 220$	$\varnothing 220$	$\varnothing 220$	$\varnothing 220$	101,6	119,0	342,0	282,5	240,0	280,6	340,1

Размеры в мм, MG = размер мембраны

Крепежные отверстия



MG	X	Y	ØZ
8	22	22	4,5
10	39	44	5,5
25	54	46	9,0
40	70	65	11,0
50	82	78	13,0
80	127	114	18,0
100	Ø194	Ø194	13,5

Размеры в мм, MG = размер мембраны



GEMÜ Gebr. Müller Apparatebau GmbH & Co. KG
Fritz-Müller-Straße 6-8 D-74653 Ingelfingen-Criesbach
Тел.: +49 (0)7940 123-0 · info@gemue.de
www.gemu-group.com