

GEMÜ R477 Tugela

Vanne papillon à commande manuelle



Caractéristiques

- Vanne papillon haute performance dotée d'une structure à double excentrique pour séparer directement le papillon du siège (joint), ce qui réduit le frottement et augmente la durée de vie
- Axe traversant avec palier en graphite résistant à la température et garniture PTFE permettant une correction du réglage en service pour réduire les fuites, également dans la plage de basse pression
- Dispositif anti-statique pour secteur ATEX
- Possibilité de sélectionner différents types d'actionneurs
- Étanchéité sans gouttes ni bulles selon EN 12266-1/P12, taux de fuite A

Description

La vanne papillon métallique à double excentrique GEMÜ R477 Tugela est commandée par un actionneur manuel. La vanne papillon est disponible dans les diamètres nominaux DN 50 à 600 et dans les encombrements normalisés API 609 catégorie A (DIN 3202 K1).

Détails techniques

- **Température du fluide:** -40 à 230 °C
- **Température ambiante:** -40 à 70 °C
- **Pression de service :** 0 à 40 bars
- **Diamètres nominaux :** DN 50 à 600
- **Formes du corps:** Annulaire
- **Normes de raccordement:** ASME | ISO
- **Matériaux du corps:** 1.0619 (WCB), fonte d'acier avec revêtement par immersion cathodique | 1.4408 (CF8M), inox de fonderie
- **Matériaux de la manchette:** PTFE
- **Matériaux du papillon:** 1.4408
- **Conformités:** « TA-Luft » (norme pour l'air) | ATEX | EAC | FDA





Données techniques en fonction de la configuration respective



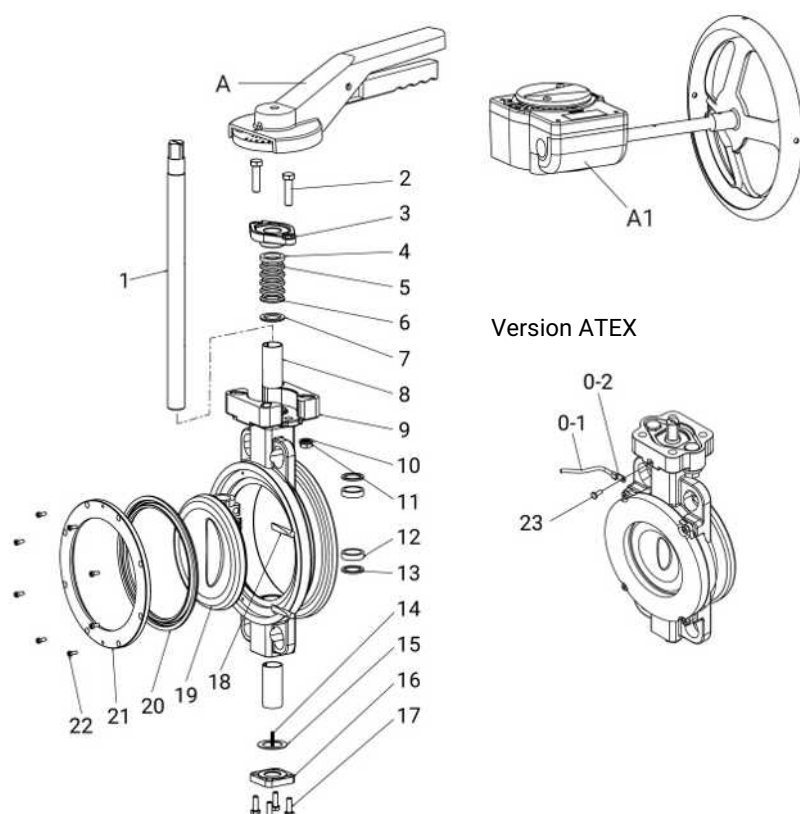
Informations
complémentaires
Webcode: GW-R477



Gamme de produits

				
	GEMÜ R470 Tugela	GEMÜ R471 Tugela	GEMÜ R477 Tugela	GEMÜ R478 Tugela
Type d'actionneur				
Sans actionneur	●	-	-	-
Manuel	-	-	●	-
Pneumatique	-	●	-	-
Motorisé	-	-	-	●
Diamètres nominaux	DN 50 à 600	DN 50 à 600	DN 50 à 600	DN 50 à 600
Température du fluide	-40 à 230 °C	-40 à 230 °C	-40 à 230 °C	-40 à 230 °C
Pression de service	0 à 40 bars	0 à 40 bars	0 à 40 bars	0 à 40 bars
Types de raccordement				
Bride (à oreilles taraudées)	●	●	●	●
Bride (corps à section en U)	●	●	●	●
Bride (corps annulaire)	●	●	●	●
Conformités				
« TA-Luft » (norme pour l'air)	●	●	●	●
ATEX	●	●	●	●
EAC	●	●	●	●
FDA	●	●	●	●
FMEDA	●	-	-	-

Description du produit



Pos.	Désignation	Matériau
1	Axe	Voir référence (données pour la commande)
2	Vis à tête hexagonale	Inox
3	Rondelle de garniture	1.4408
4	Garniture supérieure	PTFE
5	Garniture moyenne	PTFE
6	Garniture inférieure	PTFE
7	Rondelle de garniture	PTFE
8	Douille	316/PTFE
9	Corps	Voir référence (données pour la commande)
10	Rondelle élastique	Inox
11	Écrou hexagonal	Inox
12	Palier d'axe	Acier revêtu PTFE
13	Palier d'axe	Acier revêtu PTFE
14	Ressort statique	Inox
15	Joint plat	Inox
16	Capuchon inférieur	Comme le corps
17	Vis à tête hexagonale	Inox
18	Tige de papillon	Acier
19	Papillon	Voir référence (données pour la commande)
20*	Siège	Voir référence (données pour la commande)
21	Support de siège	
22	Vis à tête hexagonale	Inox
A	Poignée	Aluminium, revêtu de polyuréthane
A1	Démultiplicateur avec volant	Boîtier en aluminium moulé sous pression

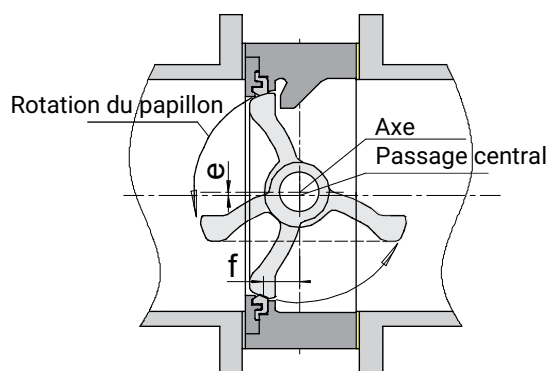
Description du produit

Pos.	Désignation	Matériau
0	Kit de mise à la masse pour version ATEX	
0-1	Fil (version ATEX)	
0-2	Cosse pour câble (version ATEX)	
23	Vis à tête hexagonale	Inox

* disponible comme pièce détachée

Suppléments

Version à double excentrique



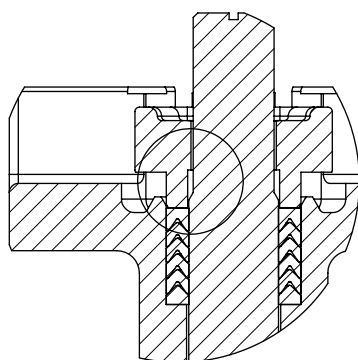
Durant l'utilisation, le papillon est directement séparé du siège ce qui diminue le frottement entre le siège et le papillon et réduit le couple.

Cette version est particulièrement résistante à l'usure ce qui augmente la durée de vie avec la garniture en carbone résistante à la température.

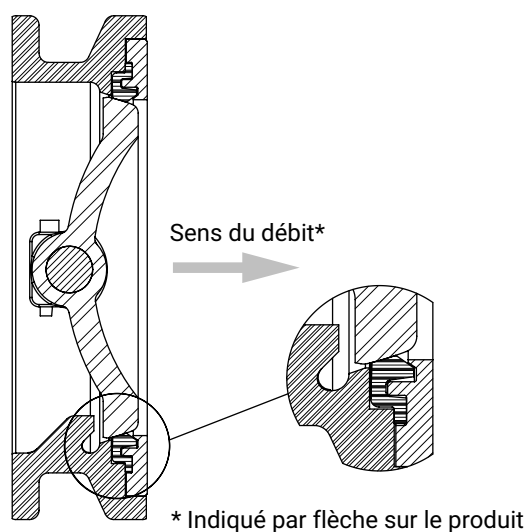
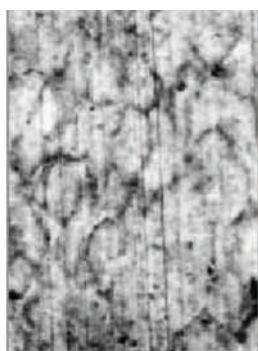
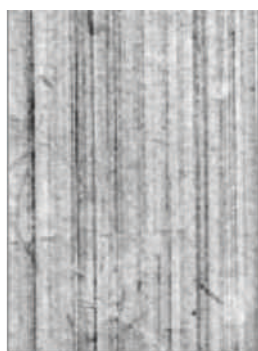
Surface conique

Le papillon est conçu avec une surface conique pour un meilleur comportement mécanique en cas de variations de pression et de température.

Axe anti-éjection



Un chanfrein comme mesure de sécurité supplémentaire en cas de cassure d'axe se trouve à l'extrémité de l'axe.

Sens du débit**Matériau de la manchette****PTFE****TFM**

TFM™ est fabriqué en PTFE traditionnel et avec un pourcentage de perfluoropropylvinyléther (PPVE) s'élevant à 1 %. Tandis que les caractéristiques du PTFE traditionnel (excellente résistance chimique, utilisation dans une vaste plage de température, résistant à la friabilité et à l'usure, etc.) sont conservées, l'ajout de PPVE procure une meilleure répartition des particules de PTFE et, par là même, une structure de polymère plus dense.

Il en résulte les avantages supplémentaires suivants :

- Propriétés du fluage à froid nettement meilleures (mesurées comme déformation sous charge) :
Propriétés du fluage à froid identiques à celles du PTFE avec 25 % de fibres de verre.
- Perméabilité aux gaz réduite ou propriétés d'étanchéité augmentées
- La surface lisse génère un frottement plus faible de la manchette et réduit la quantité de particules dans le fluide.

Affectation des actionneurs

DN	Type d'actionneur (code) ¹⁾						
	AHL11	DAHL11	DAHL14	VHL14	VHL17	GB232	GB880N
50	X	-	-	X	-	X	-
65	-	X	-	X	-	X	-
80	-	X	-	-	X	X	-
100	-	-	X	-	X	X	-
125	-	-	X	-	X	X	-
150	-	-	-	-	-	X	-
200	-	-	-	-	-	X	-
250	-	-	-	-	-	X	-
300	-	-	-	-	-	X	-
350	-	-	-	-	-	X	-
400	-	-	-	-	-	-	X
500	-	-	-	-	-	-	X
600	-	-	-	-	-	-	X

1) Type d'actionneur

Code AHL11 : Poignée, aluminium

Code DAHL11 : Poignée, aluminium

Code DAHL14 : Poignée, aluminium

Code VHL14 : Poignée, 10 positions de blocage, carré, diagonal, ouv. de clé = 14 mm

Code VHL17 : Poignée, 10 positions de blocage, carré, diagonal, ouv. de clé = 17 mm

Code GB232 : Démultiplicateur manuel, à boîtier en aluminium moulé sous pression

Code GB880N : Démultiplicateur manuel, en fonte grise

Données pour la commande

Autres configurations disponibles sur demande. Veuillez vérifier la disponibilité avec GEMÜ avant de commander.

Codes de commande

1 Type	Code
Vanne papillon, à double excentrique, à commande manuelle, longue durée de vie, frottement réduit grâce à une séparation directe siège/papillon, axe anti-éjection et continu, avec unité antistatique et joint d'axe nécessitant peu d'entretien, ajustable	R477

2 DN	Code
DN 50	50
DN 65	65
DN 80	80
DN 100	100
DN 125	125
DN 150	150
DN 200	200
DN 250	250
DN 300	300
DN 350	350
DN 400	400
DN 450	450
DN 500	500
DN 600	600

3 Forme du corps	Code
Version à bride (à oreilles taraudées), dimensions face-à-face FAF EN 558 série 20	L
Version à double bride (section en U), dimensions face-à-face FAF EN 558 série 20	U
Version annulaire (corps annulaire), Dimensions face-à-face FAF API609 tableau B, EN 558 série 108, EN 558 série 109	W

4 Pression de service	Code
10 bars	2
16 bars	3
20 bars	4
25 bars	5
40 bars	6

5 Type de raccordement	Code
PN 10 / bride EN 1092, dimensions face-à-face FAF EN 558 série 108	2
PN 16 / bride EN 1092, dimensions face-à-face FAF EN 558 série 108	3
PN 25 / bride EN 1092, dimensions face-à-face FAF EN 558 série 20	5
PN 40 / bride EN 1092, dimensions face-à-face FAF EN 558 série 109	6

5 Type de raccordement	Code
ANSI B16.5, Class 150, dimensions face-à-face FAF EN 558 série 108	D
ANSI B16.5, Class 300, dimensions face-à-face FAF EN 558 série 109	M

6 Matériau du corps	Code
1.4408 / ASTM A351 / CF8M	4
1.0619 / ASTM A216 WCB, revêtement par immersion cathodique 20 µm, pour les pays non européens, 1.0619 n'est pas un matériau pour un équipement sous pression conformément à la norme 2014/68/UE	5

7 Matériau du papillon	Code
1.4408 / ASTM A351 CF8M	A

8 Matériau de l'axe	Code
1.4542 / ASTM 564 630 UNS S17400	6
1.4410 / ASTM A276 S32750	D
Remarque : à -40 °C, possible uniquement pour matériau de l'axe 1.4410 (code D)	

9 Matériau de la manchette	Code
TFM 1600 (certification FDA)	T

10 Fixation de la manchette	Code
Manchette non solidaire	L

11 Type d'actionneur	Code
Poignée, aluminium	AHL11
Poignée, aluminium	DAHL11
Poignée, aluminium	DAHL14
Poignée, 10 positions de blocage, carré, diagonal, ouv. de clé = 14 mm	VHL14
Poignée, 10 positions de blocage, carré, diagonal, ouv. de clé = 17 mm	VHL17
Démultiplicateur manuel, à boîtier en aluminium moulé sous pression	GB232
Démultiplicateur manuel, en fonte grise	GB880N

12 Version	Code
Sans	
Démultiplicateur prééquipé pour montage de contacts de fin de course	7042
Séparation thermique entre actionneur et corps de vanne via platine de montage, pièces de fixation en inox	5227

13 Version spéciale	Code
Sans	
Certification ATEX	X

14 CONEXO	Code
Sans	

14 CONEXO	Code
Puce RFID intégrée pour l'identification électronique et la traçabilité	C

Exemple de référence

Option de commande	Code	Description
1 Type	R477	Vanne papillon, à double excentrique, à commande manuelle, longue durée de vie, frottement réduit grâce à une séparation directe siège/papillon, axe anti-éjection et continu, avec unité antistatique et joint d'axe nécessitant peu d'entretien, ajustable
2 DN	300	DN 300
3 Forme du corps	W	Version annulaire (corps annulaire), Dimensions face-à-face FAF API609 tableau B, EN 558 série 108, EN 558 série 109
4 Pression de service	4	20 bars
5 Type de raccordement	6	PN 40 / bride EN 1092, dimensions face-à-face FAF EN 558 série 109
6 Matériau du corps	4	1.4408 / ASTM A351 / CF8M
7 Matériau du papillon	A	1.4408 / ASTM A351 CF8M
8 Matériau de l'axe	6	1.4542 / ASTM 564 630 UNS S17400
9 Matériau de la manchette	T	TFM 1600 (certification FDA)
10 Fixation de la manchette	L	Manchette non solidaire
11 Fonction de commande	0	À commande manuelle
12 Type d'actionneur	GB232	Démultiplicateur manuel, à boîtier en aluminium moulé sous pression
13 Version		Sans
14 Version spéciale		Sans
15 CONEXO		Sans

Données techniques

Fluide

Fluide de service : Fluides liquides ou gazeux respectant les propriétés physiques et chimiques des matériaux du papillon et de l'étanchéité.

Température

Température du fluide : -40 – 230 °C

Température ambiante : -40 – 70 °C

Température de stockage : -40 – 60 °C

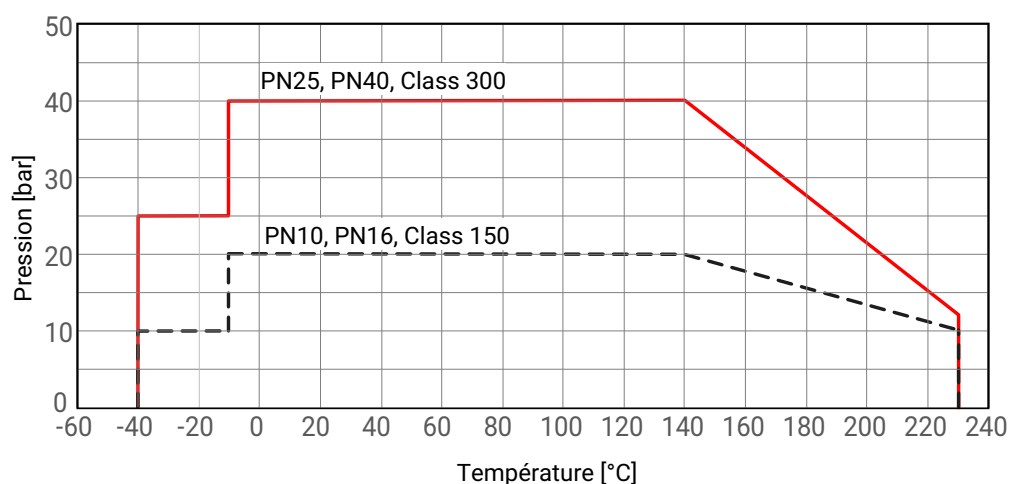
Pression

Pression de service : 0 – 40 bar

Remarque : À ne pas utiliser comme vanne en bout de ligne

Vide : Jusqu'à un vide de 10 mbar (abs), utilisable grâce à un taux de fuite de 10^{-3} [mbar l/s]
Ces valeurs s'appliquent à la température ambiante et à l'air. Les valeurs peuvent varier pour d'autres fluides et d'autres températures.

Diagramme pression-température :



Valeurs du Kv :

DN	NPS	Corps	Kv en m³/h à angle d'ouverture en °						
		CLASS	90	80	65	50	35	20	0
50	2"	CL300	24,7	25,3	27,2	21,3	9,6	0,1	0,0
65	2½"	CL300	59,6	69,3	74,2	50,6	24,2	2,99	0,0
80	3"	CL300	123,0	129,0	118,0	95,5	60,2	17,2	0,0
100	4"	CL300	281,0	295,0	250,0	170,0	100,0	35,9	0,0
125	5"	CL300	423,0	449,0	393,0	276,0	168,0	52,3	0,0
150	6"	CL150	770,0	776,0	586,0	384,0	211,0	85,2	0,0
		CL300	696,0	705,0	543,0	363,0	200,0	78,0	0,0
200	8"	CL150	1480,0	1530,0	1160,0	734,0	414,0	192,0	0,0
		CL300	1470,0	1520,0	1150,0	734,0	419,0	195,0	0,0
250	10"	CL150	2400,0	2410,0	1780,0	1120,0	597,0	271,0	0,0
		CL300	2410,0	2340,0	1690,0	1030,0	522,0	218,0	0,0
300	12"	CL150	3650,0	3600,0	2610,0	1650,0	910,0	410,0	0,0
		CL300	3350,0	3250,0	2350,0	1490,0	781,0	345,0	0,0
350	14"	CL150	3890,0	3810,0	2960,0	2000,0	1200,0	647,0	0,0
		CL300	3860,0	3720,0	2780,0	1790,0	1030,0	510,0	0,0
400	16"	CL150	6350,0	5960,0	4270,0	2570,0	1420,0	720,0	0,0
		CL300	5300,0	5140,0	3670,0	2350,0	1330,0	643,0	0,0
450	18"	CL150	8080,0	7710,0	5360,0	3290,0	1800,0	888,0	0,0
		CL300	6740,0	6390,0	4650,0	2900,0	1590,0	767,0	0,0
500	20"	CL150	9590,0	9050,0	6320,0	3850,0	2070,0	948,0	0,0
		CL300	7800,0	7290,0	5460,0	3600,0	2040,0	1000,0	0,0
600	24"	CL150	14300,0	13400,0	9620,0	6100,0	3560,0	1950,0	0,0
		CL300	12400,0	11800,0	8550,0	5650,0	3240,0	1770,0	0,0

Valeurs de Kv en m³/h

Conformité du produit

Directive Machines : 2006/42/UE

Directive des Équipements Sous Pression : 2014/68/UE


Denrées alimentaires : FDA

EAC : Le produit est certifié selon EAC.

Protection contre les explosions : 2014/34/UE (ATEX)

Marquage ATEX : Évaluation du corps

Fonction spéciale code X

Gaz :  II -/2 G Ex h -/IIC T6...T3 -/Gb XPoussière :  II -/2D Ex h -/IIIC T150°C -/Db X

« TA-Luft » (norme pour l'air) :

Le produit est conforme aux exigences suivantes dans les conditions d'utilisation max. admissibles :

- Étanchéité ou respect des taux de fuite spécifiques au sens de « TA-Luft » (norme pour l'air) et de VDI 2440
- Respect des exigences selon DIN EN ISO 15848-1, tableau C.2, classe BH

Données mécaniques**Couples :**

DN	NPS	Code raccordement ¹⁾									
		D, 2, 3					M, 5, 6				
		Pression différentielle maximale [bar]									
		0,0	6,0	10,0	16,0	20,0	0,0	20,0	25,0	40,0	50,0
50	2"	33,0	33,0	34,0	35,0	37,0	33,0	37,0	38,0	40,0	42,0
65	2½"	43,0	44,0	45,0	46,0	50,0	43,0	50,0	52,0	57,0	60,0
80	3"	54,0	56,0	57,0	58,0	64,0	54,0	64,0	67,0	74,0	79,0
100	4"	68,0	71,0	72,0	74,0	84,0	68,0	84,0	88,0	99,0	107,0
125	5"	90,0	94,0	96,0	100,0	115,0	90,0	115,0	121,0	139,0	151,0
150	6"	114,0	120,0	123,0	128,0	149,0	123,0	158,0	167,0	193,0	211,0
200	8"	181,0	192,0	200,0	211,0	258,0	202,0	280,0	299,0	358,0	397,0
250	10"	250,0	268,0	280,0	297,0	372,0	287,0	409,0	439,0	530,0	591,0
300	12"	357,0	387,0	408,0	438,0	567,0	393,0	603,0	655,0	813,0	918,0
350	14"	559,0	607,0	640,0	688,0	721,0	699,0	861,0	901,0	1023,0	1104,0
400	16"	950,0	1027,0	1079,0	1156,0	1207,0	1188,0	1445,0	1509,0	1701,0	1830,0
450	18"	1420,0	1534,0	1611,0	1725,0	1802,0	1629,0	2011,0	2107,0	2394,0	2585,0
500	20"	1967,0	2144,0	2262,0	2439,0	2557,0	2499,0	3089,0	3237,0	3679,0	3974,0
600	24"	3324,0	3579,0	3748,0	4003,0	4173,0	3579,0	4429,0	4641,0	5278,0	5703,0

Couples en Nm

1) Type de raccordement

Code 2 : PN 10 / bride EN 1092, dimensions face-à-face FAF EN 558 série 108

Code 3 : PN 16 / bride EN 1092, dimensions face-à-face FAF EN 558 série 108

Code 5 : PN 25 / bride EN 1092, dimensions face-à-face FAF EN 558 série 20

Code 6 : PN 40 / bride EN 1092, dimensions face-à-face FAF EN 558 série 109

Code D : ANSI B16.5, Class 150, dimensions face-à-face FAF EN 558 série 108

Code M : ANSI B16.5, Class 300, dimensions face-à-face FAF EN 558 série 109

Poids :**Vanne papillon**

DN	NPS	Code raccordement ¹⁾	
		D, 2, 3	M, 5, 6
50	2"	3,2	3,2
65	2½"	3,6	3,6
80	3"	4,9	4,9
100	4"	7,5	7,5
125	5"	8,0	8,0
150	6"	12,0	14,0
200	8"	18,0	23,0
250	10"	31,0	40,0
300	12"	47,0	66,0
350	14"	77,0	114,0
400	16"	96,0	146,0
450	18"	133,0	212,0
500	20"	156,0	261,0
600	24"	268,0	385,0

Poids en kg

1) Type de raccordement

Code 2 : PN 10 / bride EN 1092, dimensions face-à-face FAF EN 558 série 108

Code 3 : PN 16 / bride EN 1092, dimensions face-à-face FAF EN 558 série 108

Code 5 : PN 25 / bride EN 1092, dimensions face-à-face FAF EN 558 série 20

Code 6 : PN 40 / bride EN 1092, dimensions face-à-face FAF EN 558 série 109

Code D : ANSI B16.5, Class 150, dimensions face-à-face FAF EN 558 série 108

Code M : ANSI B16.5, Class 300, dimensions face-à-face FAF EN 558 série 109

Actionneur manuel

Désignation	Poids
AHL11, DAHL11, DAHL14	0,4
VHL14	0,7
VHL17	1,2
GB 232	5,4
GB880N	23,0

Poids en kg

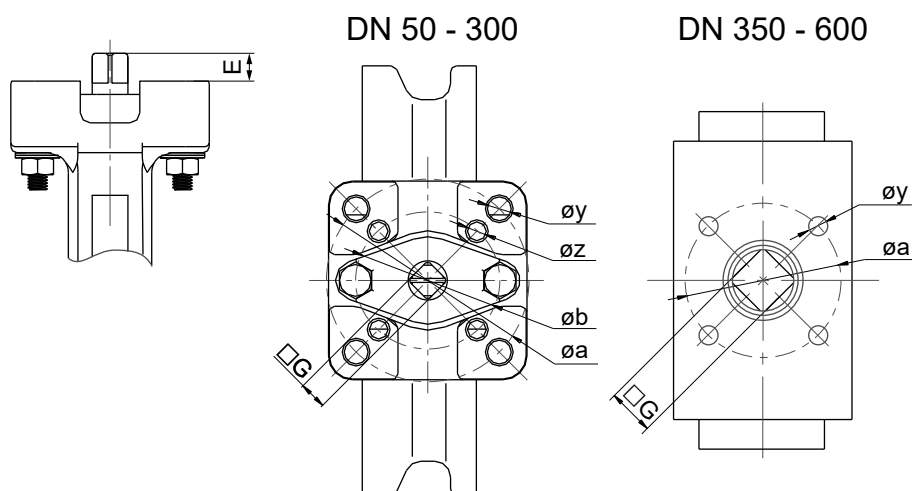
Sens du débit :

Indiqué par une flèche sur le produit

Dimensions

Bride de l'actionneur

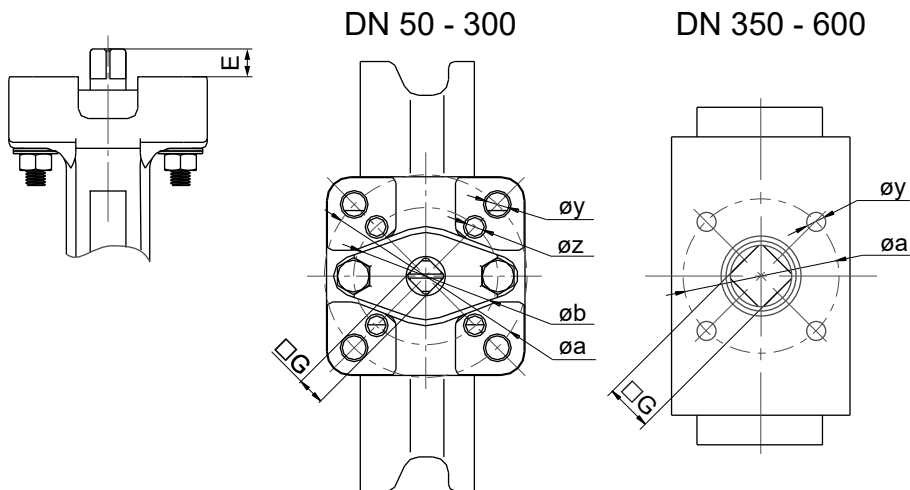
Bride PN10 (code 2), PN16 (code 3), CLASS 150 (code D)



DN	NPS	ISO 5211	øa	øb	E	G	øy	øz
50	2"	F05	50,0	-	15,0	11,0	4 x 7,0	-
65	2½"	F05/F07	70,0	50,0	15,0	11,0	4 x 9,5	4 x 7,0
80	3"	F05/F07	70,0	50,0	15,0	11,0	4 x 9,5	4 x 7,0
100	4"	F07	70,0	-	19,0	14,0	4 x 9,5	-
125	5"	F07	70,0	-	19,0	14,0	4 x 9,5	-
150	6"	F07/F10	102,0	70,0	19,0	14,0	4 x 12,0	4 x 9,5
200	8"	F10	102,0	-	22,0	17,0	4 x 12,0	-
250	10"	F10/F12	125,0	102,0	27,0	22,0	4 x 14,0	4 x 12,0
300	12"	F12/F14	140,0	125,0	32,0	27,0	4 x 18,0	4 x 14,0
350	14"	F14/F16	165,0	140,0	29,0	27,0	4 x 22,0	4 x 18,0
400	16"	F14/F16	165,0	140,0	38,0	36,0	4 x 22,0	4 x 18,0
450	18"	F14/F16	165,0	140,0	38,0	36,0	4 x 22,0	4 x 18,0
500	20"	F14/F16	165,0	140,0	48,0	46,0	4 x 22,0	4 x 18,0
600	24"	F16/F25	254,0	165,0	48,0	46,0	8 x 19,0	4 x 22,0

Dimensions en mm

Bride PN25 (code 5), PN40 (code 6), CLASS 300 (code M)

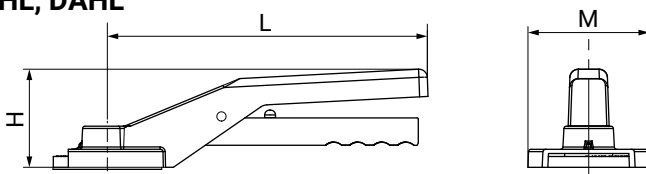


DN	NPS	ISO 5211	$\varnothing a$	$\varnothing b$	E	$\square G$	$\varnothing y$	$\varnothing z$
50	2"	F05	50,0	-	15,0	11,0	4 x 7,0	-
65	2½"	F05/F07	70,0	50,0	15,0	11,0	4 x 9,5	4 x 7,0
80	3"	F05/F07	70,0	50,0	15,0	11,0	4 x 9,5	4 x 7,0
100	4"	F07	70,0	-	19,0	14,0	4 x 9,5	-
125	5"	F07	70,0	-	19,0	14,0	4 x 9,5	-
150	6"	F10	102,0	-	22,0	17,0	4 x 12,0	-
200	8"	F10/F12	125,0	102,0	27,0	22,0	4 x 14,0	4 x 12,0
250	10"	F12/F14	140,0	125,0	32,0	27,0	4 x 18,0	4 x 13,5
300	12"	F14	140,0	-	32,0	27,0	4 x 18,0	-
350	14"	F14/F16	165,0	140,0	38,0	36,0	4 x 22,0	4 x 18,0
400	16"	F14/F16	165,0	140,0	48,0	46,0	4 x 22,0	4 x 18,0
450	18"	F16/F25	254,0	165,0	48,0	46,0	8 x 19,0	4 x 22,0
500	20"	F16/F25	254,0	165,0	57,0	55,0	8 x 19,0	4 x 22,0
600	24"	F16/F25	254,0	165,0	57,0	55,0	8 x 19,0	4 x 22,0

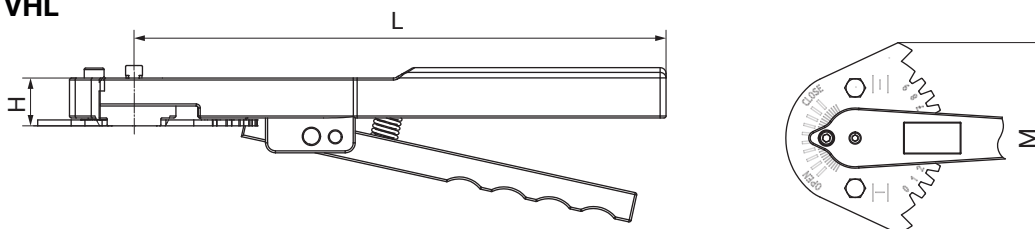
Dimensions en mm

Dimensions de l'actionneur

AHL, DAHL



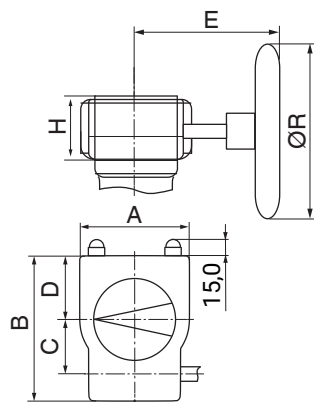
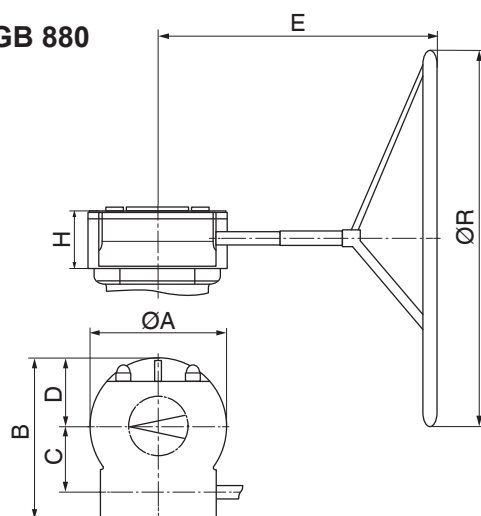
VHL



DN	Code	H	L	M
50 - 125	AHL11, DAHL11, DAHL14	70,0	200,0	74,0

DN	Code	H	L	M
50 - 65	VHL14	19,0	195,0	107,0
80 - 125	VHL17	24,0	267,0	107,0

Dimensions en mm

GB 232**GB 880**

Code	DN	A	B	C	D	E	H	ØR
GB 232	50	80,0	114,0	42,5	48,0	121,0	53,0	100,0
	125	80,0	114,0	42,5	48,0	171,0	59,0	100,0
	150	80,0	114,0	42,5	48,0	171,0	59,0	160,0
	200 - 350	100,0	131,0	50,0	56,0	195,0	67,0	200,0
GB880N	400- 600	200,0	226,0	86,0	100,0	465,0	93,0	800,0

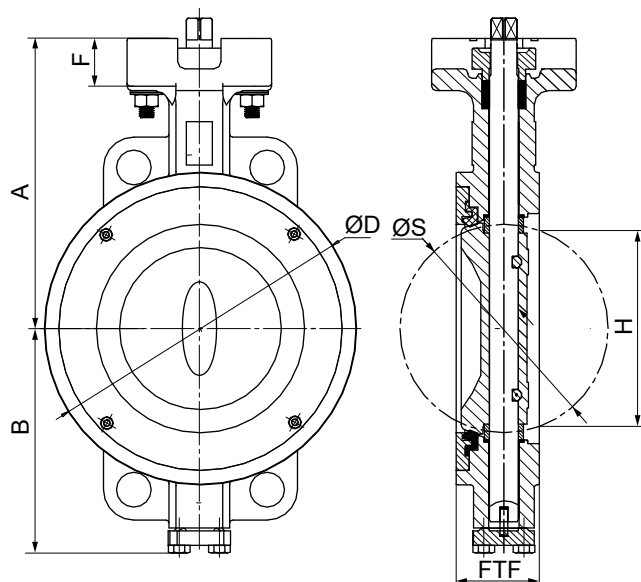
Dimensions en mm

Corps

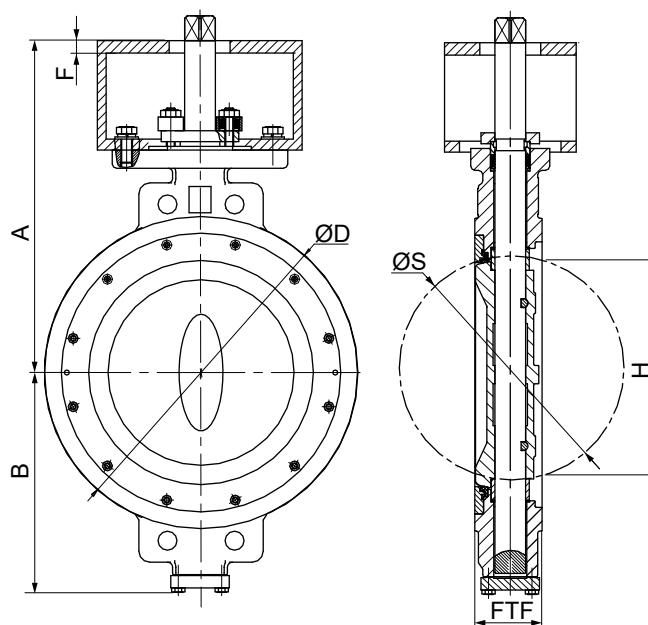
Corps annulaire

Bride PN10 (code 2), PN16 (code 3), CLASS 150 (code D)

DN 50 - 300

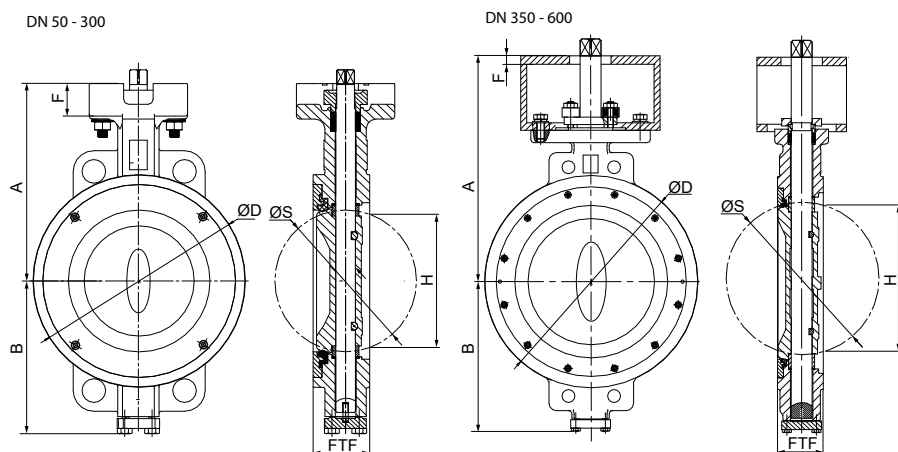


DN 350 - 600



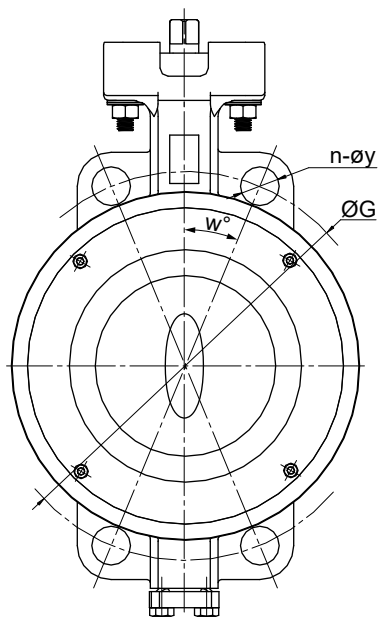
DN	NPS	A	B	ØD	F	FTF	H	ØS
50	2"	124,0	96,4	100,0	-	50,0	15,0	38,6
65	2½"	122,0	101,0	105,0	-	51,5	49,0	57,0
80	3"	143,5	115,0	132,0	-	49,5	69,0	74,0
100	4"	160,0	128,0	158,0	-	56,5	91,0	96,0
125	5"	176,5	148,0	186,0	-	57,0	103,0	111,0
150	6"	198,0	157,0	216,0	33,0	57,5	140,0	144,0
200	8"	230,0	195,0	266,0	35,0	63,0	179,0	188,0
250	10"	273,0	236,0	324,0	34,0	71,0	231,0	237,0
300	12"	319,0	262,0	381,0	30,0	81,5	276,0	283,0
350	14"	455,0	303,0	429,0	17,0	92,0	300,0	307,0
400	16"	490,0	337,5	480,0	17,0	101,5	347,0	363,5
450	18"	502,0	353,5	533,0	17,0	114,0	394,0	414,0
500	20"	524,0	376,5	584,0	17,0	127,0	434,0	458,0
600	24"	625,0	453,5	692,0	22,0	154,0	524,0	550,0

Dimensions en mm

Bride PN25 (code 5), PN40 (code 6), CLASS 300 (code M)

DN	NPS	A	B	ØD	F	FTF	H	ØS
50	2"	124,0	96,4	100,0	22,0	50,0	15,0	38,6
65	2½"	122,0	101,0	105,0	15,0	51,5	49,0	57,0
80	3"	143,5	115,0	132,0	18,0	49,5	69,0	74,0
100	4"	160,0	128,0	158,0	23,0	56,5	91,0	96,0
125	5"	176,5	148,0	186,0	23,0	57,0	103,0	111,0
150	6"	217,5	170,5	216,0	26,0	59,0	140,0	144,0
200	8"	250,0	206,5	270,0	35,0	73,0	179,0	188,0
250	10"	303,0	248,0	324,0	31,0	83,0	231,0	237,0
300	12"	335,5	291,0	409,0	39,0	92,0	276,0	283,0
350	14"	470,0	320,5	445,0	17,0	117,0	300,0	315,0
400	16"	500,5	365,5	470,0	17,0	133,5	347,0	363,5
450	18"	531,0	382,5	560,0	17,0	149,0	394,0	414,0
500	20"	593,0	426,5	585,0	22,0	162,0	434,0	456,5
600	24"	645,0	498,0	692,0	22,0	181,0	524,0	550,0

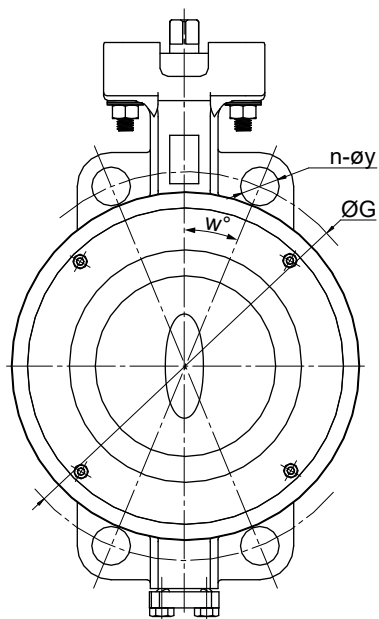
Dimensions en mm

Raccords

DN	NPS	PN10				PN16				PN25				PN40			
		n	ØG	w°	øy	n	ØG	w°	øy	n	ØG	w°	øy	n	ØG	w°	øy
50	2"	4	125,0	45,0	18,0	4	125,0	45,0	18,0	4	125,0	45,0	18,0	4	125,0	45,0	18,0
65	2½"	8	145,0	22,5	18,0	8	145,0	22,5	18,0	8	145,0	22,5	18,0	8	145,0	45,0	18,0
80	3"	8	160,0	22,5	19,0	8	160,0	22,5	19,0	8	160,0	22,5	19,0	8	160,0	22,5	19,0
100	4"	8	180,0	22,5	18,0	8	180,0	22,5	18,0	8	190,0	22,5	22,0	8	190,0	22,5	22,0
125	5"	8	210,0	22,5	18,0	8	210,0	22,5	18,0	8	220,0	22,5	26,0	8	220,0	22,5	26,0
150	6"	8	240,0	22,5	22,0	8	240,0	22,5	22,0	8	250,0	22,5	28,0	8	250,0	22,5	28,0
200	8"	8	295,0	22,5	24,0	12	295,0	15,0	24,0	12	310,0	15,0	28,0	12	320,0	15,0	30,0
250	10"	12	350,0	15,0	22,0	12	355,0	15,0	26,0	12	370,0	15,0	30,0	12	385,0	15,0	33,0
300	12"	12	400,0	15,0	22,0	12	410,0	15,0	26,0	16	430,0	11,25	M27	16	450,0	11,25	M30
350	14"	16	460,0	11,25	22,0	16	470,0	11,25	26,0	16	490,0	11,25	M30	16	510,0	11,25	M33
400	16"	16	515,0	11,25	28,0	16	525,0	11,25	30,0	16	550,0	11,25	M33	16	585,0	11,25	M36
450	18"	20	565,0	9,0	M24	20	585,0	9,0	M27	20	600,0	9,0	M33	20	610,0	9,0	M36
500	20"	20	620,0	9,0	M24	20	650,0	9,0	M30	20	660,0	9,0	M33	20	670,0	9,0	M39
600	24"	20	725,0	9,0	M27	20	770,0	9,0	M33	20	770,0	9,0	M36	20	795,0	9,0	M45

Dimensions en mm

n = nombre d'orifices / de vis



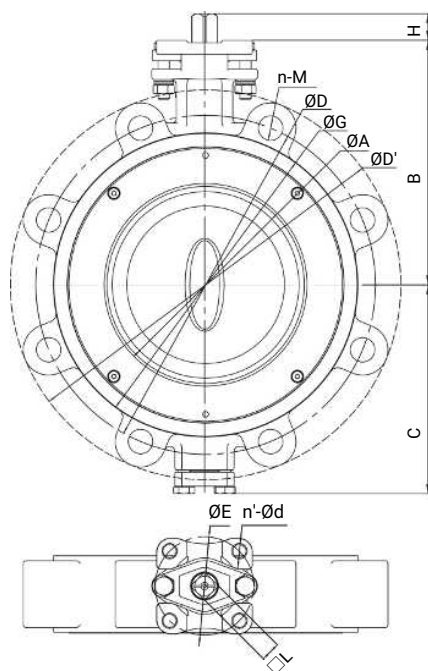
DN	NPS	CLASS 150				CLASS 300			
		n	Ø G	w°	ø y	n	Ø G	w°	ø y
50	2"	4	120,5	45,0	19,0	8	127,0	22,5	18,0
65	2½"	4	139,5	45,0	18,0	8	149,0	22,5	22,0
80	3"	4	152,5	45,0	19,0	8	168,5	22,5	22,0
100	4"	8	190,5	22,5	19,0	8	200,0	22,5	22,0
125	5"	8	216,0	22,5	24,0	8	235,0	22,5	22,0
150	6"	8	241,0	22,5	24,0	12	270,0	15,0	24,0
200	8"	8	298,5	22,5	24,0	12	330,0	15,0	28,0
250	10"	12	362,0	15,0	26,0	16	387,5	11,25	1" x 8UN
300	12"	12	432,0	15,0	26,0	16	451,0	11,25	1½" x 8UN
350	14"	12	476,0	15,0	30,0	20	514,5	9,0	1½" x 8UN
400	16"	16	540,0	11,25	28,6	20	571,5	9,0	1¼" x 8UN
450	18"	16	578,0	11,25	1½" x 8UN	24	628,5	7,5	1¼" x 8UN
500	20"	20	635,0	9,0	1½" x 8UN	24	685,5	7,5	1¼" x 8UN
600	24"	20	749,5	9,0	1¼" x 8UN	24	812,8	7,5	1½" x 8UN

Dimensions en mm

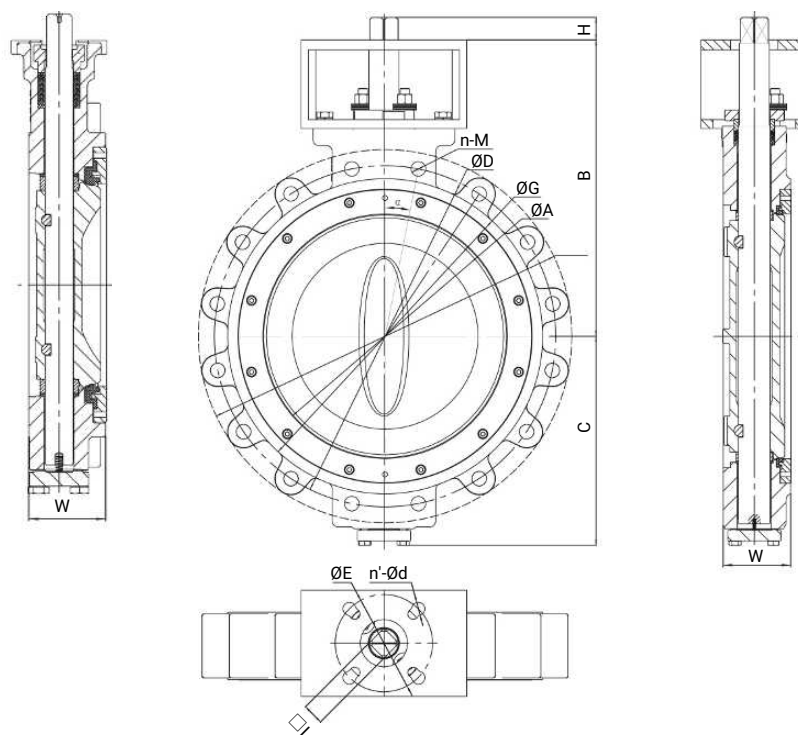
n = nombre d'orifices / de vis

Corps à oreilles taraudées

DN 50 - DN 300



DN 350 - DN 600



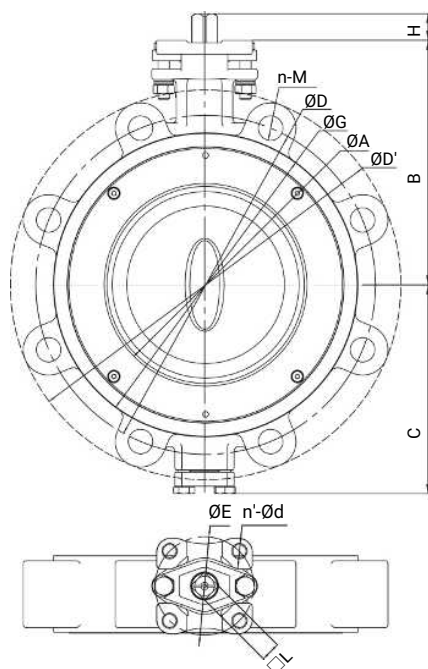
DN	NPS	ISO 5211	ØA	B	C	ØD'	ØG	H	□L	W	ØE	n'-ØF
50	2"	F05	38,5	116,0	86,0	155,0	100,0	15,0	11,0	42,0	50,0	4,0-7,0
65	2,5"	F05	57,0	126,2	93,0	174,0	105,0	15,0	11,0	45,5	50,0	4,0-7,0
80	3"	F05	74,0	133,8	102,0	182,5	132,0	15,0	11,0	47,0	50,0	4,0-7,0
100	4"	F07	96,0	148,5	118,0	220,5	158,0	19,0	14,0	52,0	70,0	4,0-9,5
125	5"	F07	111,0	161,5	133,0	250,0	186,0	19,0	14,0	54,0	70,0	4,0-9,5
150	6"	F07	144,0	173,8	148,5	277,0	216,0	19,0	14,0	57,5	70,0	4,0-9,5
200	8"	F10	188,0	230,0	195,0	335,0 / 331,0	266,0	22,0	17,0	60,0	102,0	4,0-12,0
250	10"	F10/F12	237,0	273,0	235,0	402,0	320,0	27,0	22,0	60,5	102,0/125,0	4,0-12,0/4,0-14,0
300	12"	F12/F14	283,0	319,0	261,0	472,0	378,0	32,0	27,0	78,5	150,0/140,0	4,0-14,0/4,0-18,0
350	14"	F14/F16	302,5	455,0	303,0	520,0	429,0	29,0	27,0	92,0	140,0/165,0	4,0-18,0/4,0-22,0
400	16"	F14/F16	363,5	490,0	342,0	588,0	480,0	38,0	36,0	101,6	140,0/165,0	4,0-18,0/4,0-22,0
450	18"	F14/F16	413,4	502,0	353,0	632,0	533,0	38,0	36,0	114,0	140,0/165,0	4,0-18,0/4,0-22,0
500	20"	F14/F16	458,0	524,0	376,0	704,0	584,0	48,0	46,0	127,0	140,0/165,0	4,0-18,0/4,0-22,0
600	24"	F16/F25	550,0	625,0	453,0	830,0	692,0	48,0	46,0	154,0	165,0/254,0	4,0-23,0/8,0-19,0

Dimensions en mm

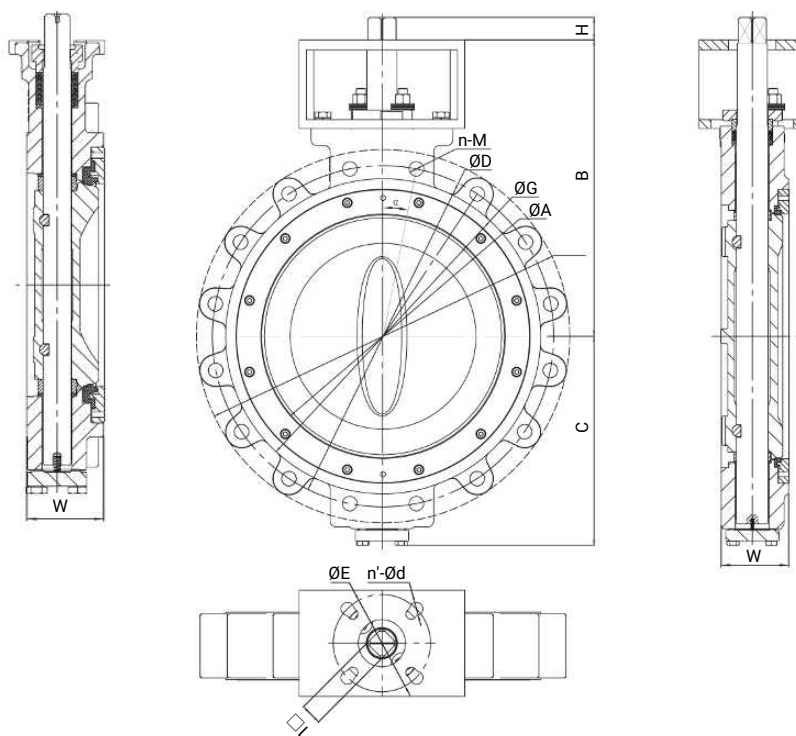
n = nombre d'orifices / de vis

Raccords

DN 50 - DN 300



DN 350 - DN 600

**PN10 / PN16**

DN	NPS	PN10				PN16			
		ØD	n-Ød	n-M	α	ØD	n-Ød	n-M	α
50	2"	125,0	4-M16	-	45,00°	125,0	4-M16	-	45,00°
65	2,5"	145,0	4-M16	-	45,00°	145,0	4-M16	-	45,00°
80	3"	-	-	-	-	-	-	-	-
100	4"	180,0	8-M16	-	22,50°	180,0	8-M16	-	22,50°
125	5"	210,0	8-M16	-	22,50°	210,0	8-M16	-	22,50°
150	6"	240,0	8-M20	-	22,50°	240,0	8-M20	-	22,50°
200	8"	295,0	8-M20	-	22,50°	295,0	12-M20	-	22,50°
250	10"	350,0	12-M20	-	15,00°	355,0	12-M24	-	15,00°
300	12"	400,0	12-M20	-	15,00°	410,0	12-M24	-	15,00°
350	14"	460,0	-	16-M20	11,25°	470,0	-	16-M24	11,25°
400	16"	515,0	-	16-M24	11,25°	525,0	-	16-M27	11,25°
450	18"	565,0	-	20-M24	9,00°	585,0	-	20-M27	9,00°
500	20"	620,0	-	20-M24	9,00°	650,0	-	20-M30	9,00°
600	24"	725,0	-	20-M27	9,00°	770,0	-	20-M33	9,00°

Dimensions en mm

n = nombre d'orifices / de vis

CLASS150

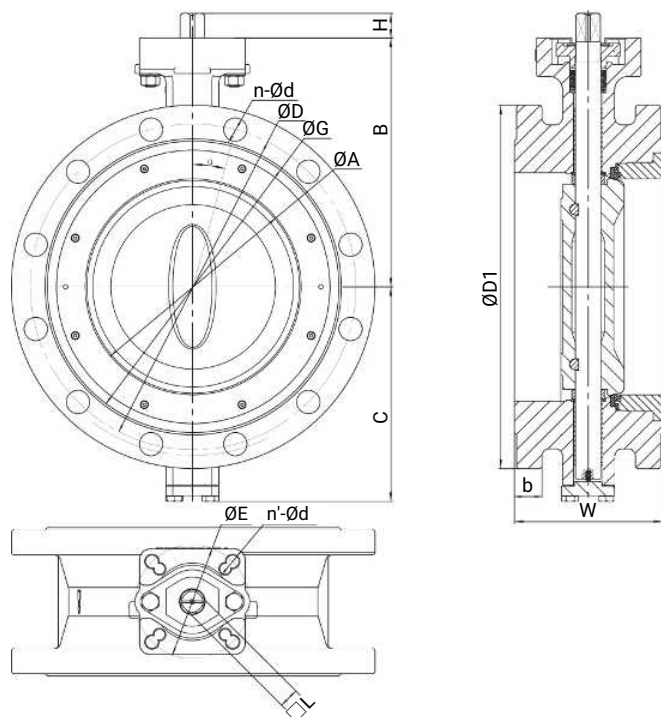
DN	NPS	ØD	n-Ød	n-M	α
50	2"	120,5	4-5/8"-11UN	-	45,00°
65	2,5"	139,5	4-5/8"-11UN	-	45,00°
80	3"	152,5	4-5/8"-11UN	-	45,00°
100	4"	190,5	8-5/8"-11UN	-	22,50°
125	5"	216,0	8-3/4"-10UN	-	22,50°
150	6"	241,0	8-3/4"-10UN	-	22,50°
200	8"	298,5	8-3/4"-10UN	-	22,50°
250	10"	362,0	12-7/8"-9UN	-	15,00°
300	12"	432,0	12-7/8"-9UN	-	15,00°
350	14"	-	-	-	-
400	16"	539,8	-	16-1-UNC	11,25°
450	18"	-	-	-	-
500	20"	635,0	-	20-1½-8UN	9,00°
600	24"	749,3	-	20-1¼-8UN	9,00°

Dimensions en mm

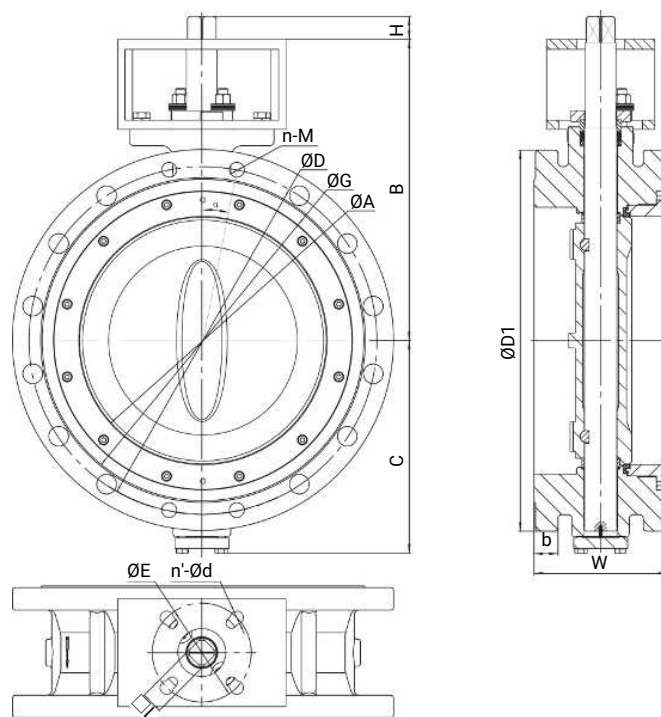
n = nombre d'orifices / de vis

Corps à section en U

DN 150 - DN 300



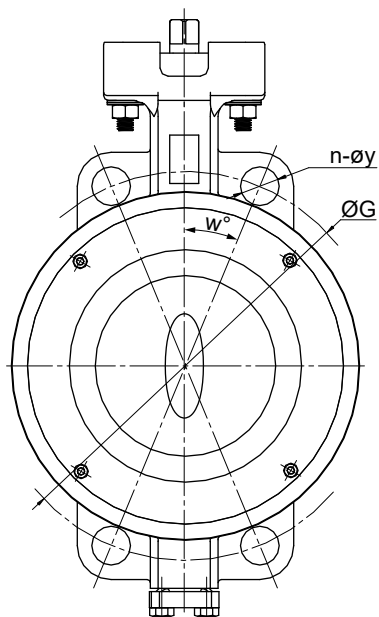
DN 350 - DN 600



DN	NPS	ØA	B	C	ØG	H	□L	W	ØE	n'-ØF	ISO 5211
150	6"	144,0	198,0	157,0	216,0	19,0	14,0	140,0	70,0/102,0	4,0-9,5/4,0-12,0	F07/F10
200	8"	188,0	230,0	195,0	266,0	22,0	17,0	152,0	102,0	4,0-12,0	F10
250	10"	237,0	273,0	236,0	324,0	27,0	22,0	165,0	102,0/125,0	4,0-12,0/4,0-14,0	F10/F12
300	12"	283,0	318,5	262,0	381,0	32,0	27,0	178,0	125,0/140,0	4,0-14,0/4,0-18,0	F12/F14
350	14"	302,5	455,0	303,0	429,0	29,0	27,0	190,0	140,0/165,0	4,0-18,0/4,0-22,0	F14/F16
400	16"	363,5	490,0	342,0	480,0	38,0	36,0	216,0	140,0/165,0	4,0-18,0/4,0-22,0	F14/F16
450	18"	413,4	502,0	353,0	533,0	38,0	36,0	222,0	140,0/165,0	4,0-18,0/4,0-22,0	F14/F16
500	20"	458,0	524,0	376,0	584,0	48,0	46,0	229,0	140,0/165,0	4,0-18,0/4,0-22,0	F14/F16
600	24"	550,0	625,0	453,0	692,0	48,0	46,0	267,0	165,0/254,0	4,0-23,0/8,0-19,0	F16/F25

Dimensions en mm

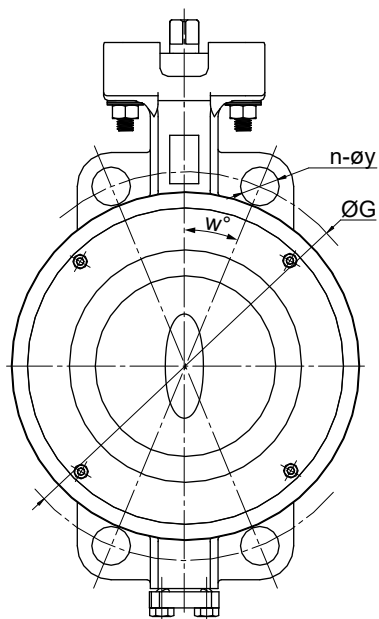
n = nombre d'orifices / de vis

Raccords

DN	NPS	PN10				PN16				PN25				PN40			
		n	ØG	w°	ø y	n	ØG	w°	ø y	n	ØG	w°	ø y	n	ØG	w°	ø y
50	2"	4	125,0	45,0	18,0	4	125,0	45,0	18,0	4	125,0	45,0	18,0	4	125,0	45,0	18,0
65	2½"	8	145,0	22,5	18,0	8	145,0	22,5	18,0	8	145,0	22,5	18,0	8	145,0	45,0	18,0
80	3"	8	160,0	22,5	19,0	8	160,0	22,5	19,0	8	160,0	22,5	19,0	8	160,0	22,5	19,0
100	4"	8	180,0	22,5	18,0	8	180,0	22,5	18,0	8	190,0	22,5	22,0	8	190,0	22,5	22,0
125	5"	8	210,0	22,5	18,0	8	210,0	22,5	18,0	8	220,0	22,5	26,0	8	220,0	22,5	26,0
150	6"	8	240,0	22,5	22,0	8	240,0	22,5	22,0	8	250,0	22,5	28,0	8	250,0	22,5	28,0
200	8"	8	295,0	22,5	24,0	12	295,0	15,0	24,0	12	310,0	15,0	28,0	12	320,0	15,0	30,0
250	10"	12	350,0	15,0	22,0	12	355,0	15,0	26,0	12	370,0	15,0	30,0	12	385,0	15,0	33,0
300	12"	12	400,0	15,0	22,0	12	410,0	15,0	26,0	16	430,0	11,25	M27	16	450,0	11,25	M30
350	14"	16	460,0	11,25	22,0	16	470,0	11,25	26,0	16	490,0	11,25	M30	16	510,0	11,25	M33
400	16"	16	515,0	11,25	28,0	16	525,0	11,25	30,0	16	550,0	11,25	M33	16	585,0	11,25	M36
450	18"	20	565,0	9,0	M24	20	585,0	9,0	M27	20	600,0	9,0	M33	20	610,0	9,0	M36
500	20"	20	620,0	9,0	M24	20	650,0	9,0	M30	20	660,0	9,0	M33	20	670,0	9,0	M39
600	24"	20	725,0	9,0	M27	20	770,0	9,0	M33	20	770,0	9,0	M36	20	795,0	9,0	M45

Dimensions en mm

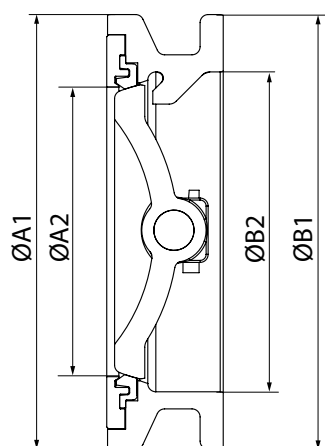
n = nombre d'orifices / de vis



DN	NPS	CLASS 150				CLASS 300			
		n	Ø G	w°	ø y	n	Ø G	w°	ø y
50	2"	4	120,5	45,0	19,0	8	127,0	22,5	18,0
65	2½"	4	139,5	45,0	18,0	8	149,0	22,5	22,0
80	3"	4	152,5	45,0	19,0	8	168,5	22,5	22,0
100	4"	8	190,5	22,5	19,0	8	200,0	22,5	22,0
125	5"	8	216,0	22,5	24,0	8	235,0	22,5	22,0
150	6"	8	241,0	22,5	24,0	12	270,0	15,0	24,0
200	8"	8	298,5	22,5	24,0	12	330,0	15,0	28,0
250	10"	12	362,0	15,0	26,0	16	387,5	11,25	1" x 8UN
300	12"	12	432,0	15,0	26,0	16	451,0	11,25	1½" x 8UN
350	14"	12	476,0	15,0	30,0	20	514,5	9,0	1½" x 8UN
400	16"	16	540,0	11,25	28,6	20	571,5	9,0	1¼" x 8UN
450	18"	16	578,0	11,25	1½" x 8UN	24	628,5	7,5	1¼" x 8UN
500	20"	20	635,0	9,0	1½" x 8UN	24	685,5	7,5	1¼" x 8UN
600	24"	20	749,5	9,0	1¼" x 8UN	24	812,8	7,5	1½" x 8UN

Dimensions en mm

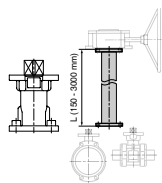
n = nombre d'orifices / de vis

Joint plat

DN	NPS	Raccordement											
		PN10, PN16, CL150, PN25, PN40, CL300				CL150				CL300			
		ØA1	ØA2	ØB1	ØB2	ØA1	ØA2	ØB1	ØB2	ØA1	ØA2	ØB1	ØB2
50	2"	99,6	38,6	99,0	56,0	-	-	-	-	-	-	-	-
65	2½"	105,0	57,0	104,8	74,0	-	-	-	-	-	-	-	-
80	3"	132,0	74,0	132,0	95,0	-	-	-	-	-	-	-	-
100	4"	157,5	96,0	156,7	115,8	-	-	-	-	-	-	-	-
125	5"	185,2	111,0	185,7	140,3	-	-	-	-	-	-	-	-
150	6"	-	-	-	-	215,2	144,0	215,2	159,9	215,5	144,0	215,5	159,5
200	8"	-	-	-	-	265,9	188,0	265,6	209,4	269,4	188,0	269,4	209,6
250	10"	-	-	-	-	324,0	118,5	324,0	254,0	324,0	237,0	324,0	254,0
300	12"	-	-	-	-	381,0	283,0	380,75	305,1	409,0	283,0	409,0	304,8
350	14"	-	-	-	-	427,6	307,2	428,0	365,0	445,0	314,7	445,0	364,0
400	16"	-	-	-	-	480,0	363,5	480,0	400,0	470,0	363,5	470,0	394,0
450	18"	-	-	-	-	533,0	414,0	533,0	444,5	560,0	414,2	560,0	444,5
500	20"	-	-	-	-	584,0	458,3	584,0	493,6	583,3	456,4	583,3	493,6
600	24"	-	-	-	-	692,0	549,8	692,0	610,0	690,3	549,8	690,3	599,7

Dimensions en mm

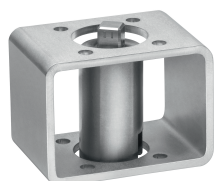
Accessoires



GEMÜ RC0

Rallonge de l'axe

La rallonge RC0 pour vannes quart de tour est une pièce d'adaptation entre les vannes à commande manuelle, pneumatique ou électrique. Cette pièce d'adaptation permet de protéger les vannes de toute submersion ou peut offrir un meilleur accès pour la commande de la vanne (également dans le cas d'une commande manuelle de secours).



GEMÜ MSC

Kit d'adaptation

Le kit d'adaptation MSC est une interface conçue pour réaliser les liaisons à partir de plans de montage suivant ISO 5211, avec des axes identiques ou différents. Ce kit d'adaptation garantit une séparation thermique de l'actionneur et du corps de vanne. Il peut également être utilisé comme compensation de hauteur pour les tuyauteries calorifugées. Le kit d'adaptation est disponible en acier galvanisé et en inox en version fermée ou ouverte.

GEMÜ ADH

Manchon adaptateur

Les accessoires manchons adaptateurs sont disponibles en version carrée ou en étoile. Ils s'utilisent pour l'assemblage d'axes et de moyeux sur les actionneurs quart de tour. Les deux manchons sont dotés d'un carré intérieur (veuillez tenir compte des dimensions indiquées). Le matériau utilisé pour la fabrication des manchons est un métal fritté. Leur surface de 25 µm est nickelée.



GEMÜ LSF

Détecteurs doubles inductifs pour vannes quart de tour

Le détecteur double inductif GEMÜ LSF convient pour un montage sur des vannes quart de tour manuelles et à commande pneumatique. L'indication optique saisit la position des vannes de façon fiable, et la signale en conséquence.



GEMÜ LSC

Boîtier fins de course pour actionneurs quart de tour

Le boîtier fins de course GEMÜ LSC convient pour un montage sur des vannes quart de tour manuelles et à commande pneumatique. L'indication optique saisit la position des vannes de façon fiable, et la signale en conséquence.



GEMÜ Gebr. Müller Apparatebau GmbH & Co. KG
Fritz-Müller-Straße 6-8 D-74653 Ingelfingen-Criesbach
Tél. +49 (0)7940 123-0 · info@gemue.de
www.gemu-group.com