

GEMÜ R480 Victoria

Absperrklappe mit freiem Wellenende



Merkmale

- Geringe Drehmomente dank PTFE-beschichteter Buchsen
- Tropfen- und blasenfrei dicht nach EN 12266-1/P12, Leckrate A
- Manschettenwerkstoff in eingebautem Zustand ablesbar
- Schlankes Scheibendesign für bessere Kv-Werte
- Robuste Körperbeschichtung vergleichbar ISO 12944-6 C5

Beschreibung

Die weichdichtende, zentrische Absperrklappe GEMÜ R480 Victoria aus Metall verfügt über ein freies Wellenende mit Kopf- flansch nach EN ISO 5211. Die Absperrklappe ist in den Nennweiten DN 25 bis 600 und in genormten Einbaulängen ISO 5752/20 | EN 558-1/20 | API 609 Kategorie A (DIN 3202 K1) in den Gehäusevarianten Wafer, LUG und U-Sektion verfügbar.

Technische Details

- **Medientemperatur:** -10 bis 160 °C
- **Umgebungstemperatur:** -10 bis 70 °C
- **Betriebsdruck:** 0 bis 16 bar
- **Nennweiten:** DN 25 bis 600
- **Gehäuseformen:** Wafer | Lug | U-Sektion
- **Anschlussnormen:** ANSI | AS | BS | DIN | EN | ISO | JIS
- **Körperwerkstoffe:** EN-GJS-400-15, Sphärogussmaterial | EN-GJS-400-18-LT, Sphärogussmaterial
- **Körperbeschichtung:** Epoxid
- **Manschettenwerkstoffe:** EPDM | FKM | NBR | SBR, abrasionsfest | Silikon
- **Scheibenwerkstoffe:** 1.4408, Feingussmaterial | 1.4408, poliertes Feingussmaterial | 1.4469, Duplex-Stahlgussmaterial | EN-GJS-400-15, Sphärogussmaterial
- **Scheibenbeschichtung:** Epoxid | Halar® | Rilsan®
- **Konformitäten:** ACS | ASME GEMÜ B31.3 | ATEX | Belgaqua | DNV GL | DVGW Gas | DVGW Trinkwasser | EAC | FDA | Funktionale Sicherheit | NSF | Sauerstoff | TA-Luft | VO (EG) Nr. 1935/2004 | WRAS

Technische Angaben abhängig von der jeweiligen Konfiguration



Weitere Informationen
Webcode: GW-R480



Produktlinie



GEMÜ R480
Victoria



GEMÜ R481
Victoria



GEMÜ R487
Victoria



GEMÜ R488
Victoria

Antriebsart

ohne Antrieb	●	-	-	-
manuell	-	-	●	-
pneumatisch	-	●	-	-
elektromotorisch	-	-	-	●
Nennweiten	DN 25 bis 600	DN 25 bis 600	DN 25 bis 600	DN 25 bis 600
Medientemperatur	-10 bis 160 °C	-10 bis 160 °C	-10 bis 160 °C	-10 bis 160 °C
Betriebsdruck	0 bis 16 bar	0 bis 16 bar	0 bis 16 bar	0 bis 16 bar

Anschlussarten

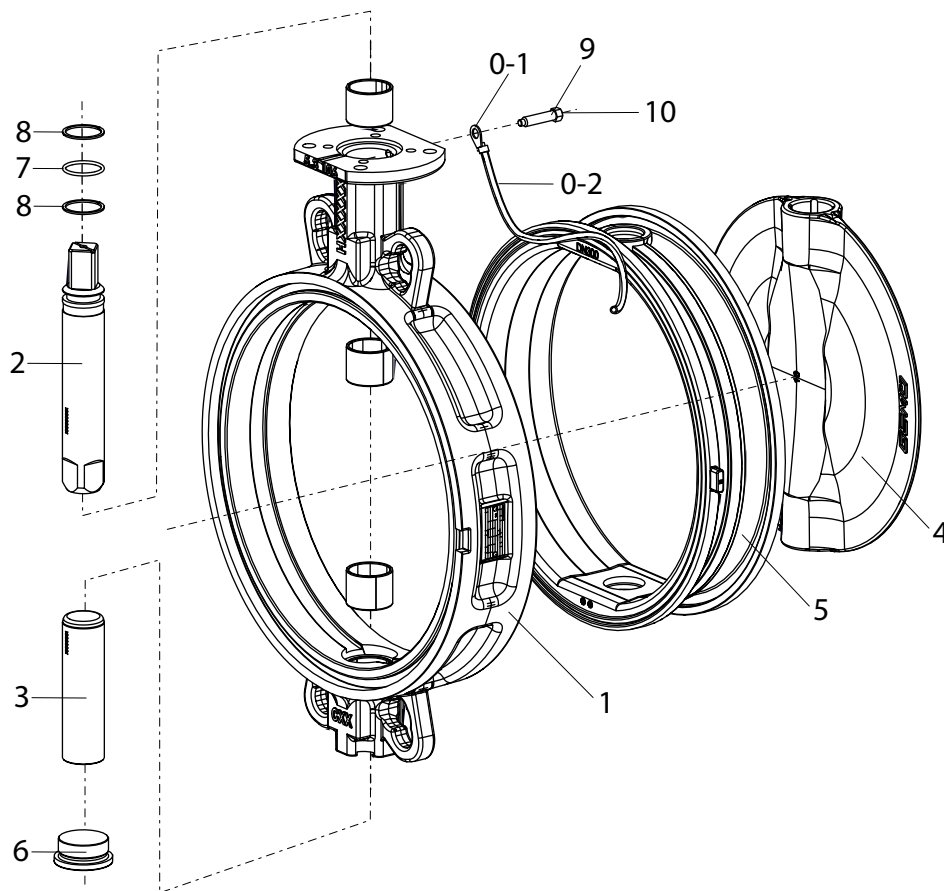
Flansch (Lug)	●	●	●	●
Flansch (U-Sektion)	●	●	●	●
Flansch (Wafer)	●	●	●	●

Konformitäten

ACS	●	●	●	●
ASME GEMÜ B31.3	●	●	●	●
ATEX	●	●	●	●
Belgaqua	●	●	●	●
DNV GL	●	●	●	●
DVGW Gas	●	●	●	●
DVGW Trinkwasser	●	●	●	●
EAC	●	●	●	●
FDA	●	●	●	●
Funktionale Sicherheit	●	●	●	●
NSF	●	●	●	●
Sauerstoff	●	●	●	●
TA-Luft	●	●	●	●
VO (EG) Nr. 1935/2004	●	●	●	●
WRAS	●	●	●	●

Produktbeschreibung

Aufbau



Position	Benennung	Werkstoffe
1	Gehäuse	Sphäroguss 5.3106, Epoxy beschichtet (RAL 5021)
2	Welle	1.4021
3	Achse	1.4021
4	Scheibe	Verschiedene Werkstoffe (siehe Bestelldaten)
5	Manschette	Verschiedene Werkstoffe (siehe Bestelldaten)
6	Verschlussschraube	1.4408
7	O-Ring	NBR
8	Stützringe	PTFE
9	Sechskantschrauben	Edelstahl A2-70
0	Erdungsset für ATEX-Ausführung	
0-1	Kabelschuh (ATEX-Ausführung)	
0-2	Litze (ATEX-Ausführung)	
10	CONEXO RFID-Chip (siehe 'GEMÜ CONEXO', Seite 33)	

Produktkonformitäten

	zugelassene Ausführungen			Sonderfunktion (Code)
	Werkstoff Scheibe	Werkstoff Manschette	Fixierung	
Trinkwasser				
ACS	CF8M, 1.4408 (Code A) CF8M, 1.4408 poliert (Code B) Super Duplex, 1.4469 (Code D) EN-GJS-400-15 (GGG-40), Epoxy beschichtet (Code E) EN-GJS-400-15, GGG40 Rilsan® PA11 beschichtet (Code R)	EPDM (Code W)	alle Varianten	A
Belgaqua	CF8M, 1.4408 (Code A) CF8M, 1.4408 poliert (Code B) Super Duplex, 1.4469 (Code D)	EPDM (Code W)	Lose (Code L)	B
DVGW Wasser	CF8M, 1.4408 (Code A) CF8M, 1.4408 poliert (Code B) Super Duplex, 1.4469 (Code D)	EPDM (Code W)	Lose (Code L)	D
NSF	CF8M, 1.4408 (Code A) CF8M, 1.4408 poliert (Code B) Super Duplex, 1.4469 (Code D)	EPDM (Code W)	alle Varianten	N
WRAS	CF8M, 1.4408 (Code A) CF8M, 1.4408 poliert (Code B) Super Duplex, 1.4469 (Code D)	EPDM (Code W)	alle Varianten	W
Lebensmittel				
FDA	CF8M, 1.4408 (Code A) CF8M, 1.4408 poliert (Code B) Super Duplex, 1.4469 (Code D)	EPDM-AB/W (Code I) EPDM, weiss (Code M) NBR, weiss (Code U) EPDM-HT (Code Z)	Lose (Code L)	kein Bestellcode notwendig
VO 1935/2004	CF8M, 1.4408 poliert (Code B)	EPDM, weiss (Code M) NBR (W) (Code U) NR, weiss (Code I) EPDM-HT (Code Z)	Lose (Code L)	kein Bestellcode notwendig
Gas				
DVGW Gas	CF8M, 1.4408 (Code A) CF8M, 1.4408 poliert (Code B)	NBR (Code J)	Lose (Code L)	G
Sauerstoff				
Oxygen/Sauerstoff	CF8M, 1.4408 (Code A) CF8M, 1.4408 poliert (Code B)	EPDM (Code E)	alle Varianten	O
Luft				
TA-Luft	alle Werkstoffe	alle Werkstoffe	alle Varianten	kein Bestellcode notwendig
Schiffszulassung				
DNV GL	alle Werkstoffe	alle Werkstoffe	alle Varianten	S

	zugelassene Ausführungen			Sonderfunktion (Code)
	Werkstoff Scheibe	Werkstoff Manschette	Fixierung	
Explosionsschutz				
ATEX innen und außen	CF8M, 1.4408 (Code A) CF8M, 1.4408 poliert (Code B) Super Duplex, 1.4469 (Code D) 2.0975 / CC333G (Code G) 1.4435 / ASTM A351 / CF3M / Al-SI 316L (Code I)	EPDM (Code E) SBR (Code F) NBR (Code N) ECO (Code C) EPDM-HT (Code Z)	alle Varianten	Y
ATEX nach außen	alle Werkstoffe	alle Werkstoffe	alle Varianten	X
Funktionale Sicherheit				
Funktionale Sicherheit	alle Werkstoffe	alle Werkstoffe	alle Varianten	kein Bestellcode notwendig
Druckgeräte-Standards				
ASME GEMÜ B31.3 (DN 25 – 350)	alle Werkstoffe	alle Werkstoffe	alle Varianten	P, N
2014/68/EU	alle Werkstoffe	alle Werkstoffe	alle Varianten	kein Bestellcode notwendig

Andere Merkmale haben keine Relevanz für die Produktkonformitäten.

Verfügbarkeiten Ausführungsart

Ausführungsart (Code) ¹⁾	
0101	Alle außer Manschette Code V, EPDM-HT Code Z und Silikon Code S
1782	Nur Scheibenwerkstoff Code B

Alle anderen Ausführungsarten sind frei kombinierbar.

1) Ausführungsart

Code 0101: Mediumsbereich auf Lackverträglichkeit gereinigt, Teile in Folie eingeschweißt

Code 1782: Edelstahl-Absperrscheibe, mechanisch auf 1,6 µm geschliffen und electropoliert, Stutzen innen auf 1,6 µm poliert

Bestelldaten

Weitere Konfigurationen auf Anfrage lieferbar. Vor Bestellung bitte die Verfügbarkeit mit GEMÜ abklären.

Produkte, die mit **fett markierten Bestelloptionen** bestellt werden, stellen sog. Vorzugsbaureihen dar. Diese sind abhängig von der Nennweite schneller lieferbar.

Bestellcodes

1 Typ	Code
Absperrklappe, freies Wellenende, Körper mit C5-M Beschichtung (min. 250µm) und integrierter Leckagenut, ausblassichere Welle mit Staubschutz, mehrfach durch PTFE-Buchse gelagert, mehrfach-Dichtsystem mit Einführschräge, Material in eingebautem Zustand ablesbar	R480
2 DN	Code
DN 25	25
DN 32	32
DN 40	40
DN 50	50
DN 65	65
DN 80	80
DN 100	100
DN 125	125
DN 150	150
DN 200	200
DN 250	250
DN 300	300
DN 350	350
DN 400	400
DN 450	450
DN 500	500
DN 600	600
3 Gehäuseform	Code
Anflansch-Ausführung (Lug), Baulänge FTF EN 558 Reihe 20	L
Doppelflansch-Ausführung (U-Sektion), Baulänge FTF EN 558 Reihe 20	U
Zwischenflansch-Ausführung (Wafer), Baulänge FTF EN 558 Reihe 20	W
4 Betriebsdruck	Code
3 bar	0
6 bar	1
10 bar	2
16 bar	3
5 Anschlussart	Code
PN 6 / Flansch EN 1092, Baulänge FTF EN 558 Reihe 20	1
PN 10 / Flansch EN 1092, Baulänge FTF EN 558 Reihe 20	2
PN 16 / Flansch EN 1092, Baulänge FTF EN 558 Reihe 20	3
ANSI B16.5, Class 150, Baulänge FTF EN 558 Reihe 20	D

5 Anschlussart	Code
Flansch BS 10 Tab E, Baulänge FTF EN 558 Reihe 20	S
Flansch AS 2129 Tab D, Baulänge FTF EN 558 Reihe 20	T
Flansch AS 2129 Tab E, Baulänge FTF EN 558 Reihe 20	U
Flansch BS 10 Tab D, Baulänge FTF EN 558 Reihe 20	H
JIS 10 K, Baulänge FTF EN 558 Reihe 20	G
JIS 16 K, Baulänge FTF EN 558 Reihe 20	J

6 Gehäusewerkstoff	Code
EN-GJS-400-15 (GGG-40), Epoxy beschichtet 250 µm	2
EN-GJS-400-18-LT (GGG-40.3), Epoxy beschichtet 250 µm	3

7 Werkstoff Scheibe	Code
1.4408 / ASTM A351 CF8M	A
1.4408, poliert, Rauigkeit Ra 0,6-3,2, ausgenommen Scheibenbeschriftung	B
1.4408, HALAR beschichtet	C
1.4469 / ASTM GR5A	D
EN-GJS-400-15 (GGG-40), Epoxy beschichtet	E
EN-GJS-400-15 (GGG-40), HALAR beschichtet	P
EN-GJS-400-15 (GGG-40), RILSAN PA11 beschichtet	R
2.0975 / CC333G	G
1.4435 / ASTM A351 / CF3M / AISI 316L	I

8 Werkstoff Welle	Code
1.4021 / AISI 420	1

9 Werkstoff Absperrdichtung	Code
EPDM	E
SBR-AB/P (abrasionsfest)	F
CSM	H
NR (FDA/1935-2004- Zertifizierung), weiß-AB/W	I
NBR (DVGW-Gas-Zertifizierung)	J
EPDM (FDA/1935-2004- Zertifizierung), weiß	M
NBR	N
FKM +	O
EPDM-SHT (Dampf)	T
NBR (FDA/1935-2004- Zertifizierung), weiß	U
FKM	V
EPDM (trinkwasserkonform)	W
EPDM-HT (FDA/1935-2004- Zertifizierung)	Z

10 Manschetten-Fixierung	Code
Manschette im Gehäuse eingeklebt	B
Manschette lose	L
11 Ausführungsart	Code
Ohne	
Mediumsbereich auf Lackverträglichkeit gereinigt, Teile in Folie eingeschweißt	0101
Armatur öl- und fettfrei, mediumseitig gereinigt und im PE Beutel verpackt	0107
Edelstahl-Absperrscheibe, ohne Schriftzeichen, mechanisch auf 1,6 µm geschliffen und elektropoliert,	1782
Klappenkörper pulverbeschichtet, RAL 5015, himmelblau	1892
Klappenkörper pulverbeschichtet, RAL 1023, verkehrsgelb	1925
Befestigungsteile in Qualität A4. Achtung! Gefahr von Kaltverschweißung! Kundenseitig entspr. Vorsorge treffen!	5143
Thermische Trennung zwischen Antrieb und Ventilkörper mittels Montagebrücke	5222
Thermische Trennung zwischen Antrieb und Ventilkörper mittels Taupunktsperre	5226
Alu Typenschild, schwarz eloxiert, Beschriftung gelasert, am Körper angenietet	6061

12 Sonderausführung	Code
Ohne	
ACS-Zertifizierung	A
BELGAQUA-Zertifizierung	B
DVGW-Wasser-Zertifizierung	D
Ursprungsland Deutschland	E
DVGW-Gas-Zertifizierung	G
NSF 61 Wasser-Zertifizierung	N
Sonderausführung für Sauerstoff/Oxygen maximale Temperatur Medium: 60°C, Mediumsberührte Werkstoffe gereinigt und Fett sowie Dichtung mit BAM-Prüfung	O
ASME B31.3	P
DNV GL-Zertifizierung	S
WRAS-Zertifizierung	W
ATEX-Zertifizierung	X
ATEX-Zertifizierung (im Rohrleitungssystem)	Y
13 CONEXO	Code
Ohne	
Integrierter RFID-Chip zur elektronischen Identifizierung und Rückverfolgbarkeit	C

Bestellbeispiel - Standardausführung

Bestelloption	Code	Beschreibung
1 Typ	R480	Absperrklappe, freies Wellenende, Körper mit C5-M Beschichtung (min. 250µm) und integrierter Leckagenut, ausblassichere Welle mit Staubschutz, mehrfach durch PTFE-Buchse gelagert, mehrfach-Dichtsystem mit Einführschräge, Material in eingebautem Zustand ablesbar
2 DN	80	DN 80
3 Gehäuseform	W	Zwischenflansch-Ausführung (Wafer), Baulänge FTF EN 558 Reihe 20
4 Betriebsdruck	3	16 bar
5 Anschlussart	3	PN 16 / Flansch EN 1092, Baulänge FTF EN 558 Reihe 20
6 Gehäusewerkstoff	2	EN-GJS-400-15 (GGG-40), Epoxy beschichtet 250 µm
7 Werkstoff Scheibe	A	1.4408 / ASTM A351 CF8M
8 Werkstoff Welle	1	1.4021 / AISI 420
9 Werkstoff Absperrdichtung	E	EPDM
10 Manschetten-Fixierung	L	Manschette lose
11 Ausführungsart		Ohne
12 Sonderausführung		Ohne
13 CONEXO		Ohne

Technische Daten

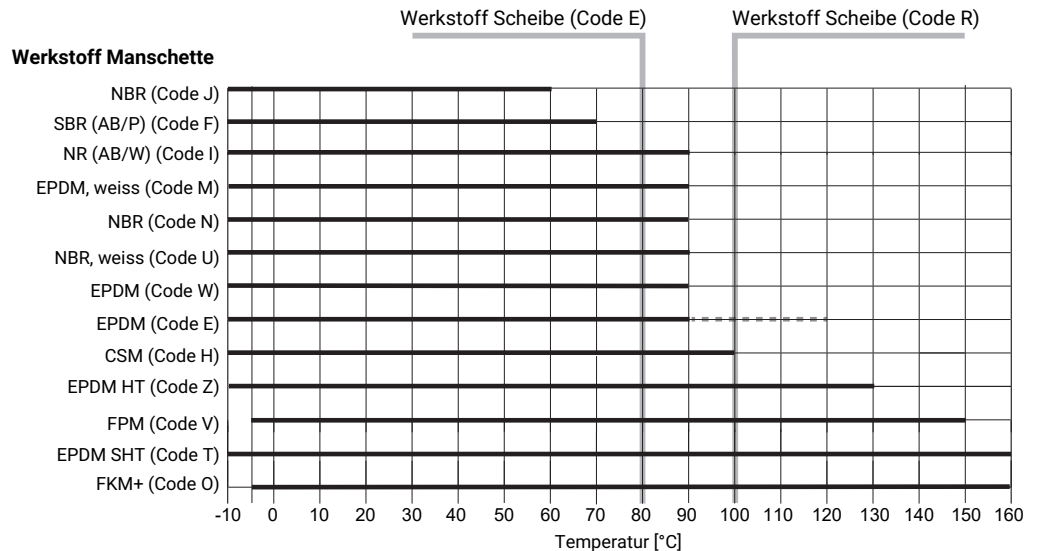
Medium

Betriebsmedium: Gasförmige und flüssige Medien, die die physikalischen und chemischen Eigenschaften des jeweiligen Scheiben- und Dichtwerkstoffes nicht negativ beeinflussen.

Temperatur

Medientemperatur: -10 – 160 °C

Abhängig vom Manschetten-, Scheibenwerkstoff bzw. Art der Manschettenfixierung



..... Bei Dauertemperatur nicht zu empfehlen

Werkstoff FKM nicht für Wasser-/ Dampfanwendungen über 100 °C geeignet, Druck-Temperatur-Diagramm beachten.

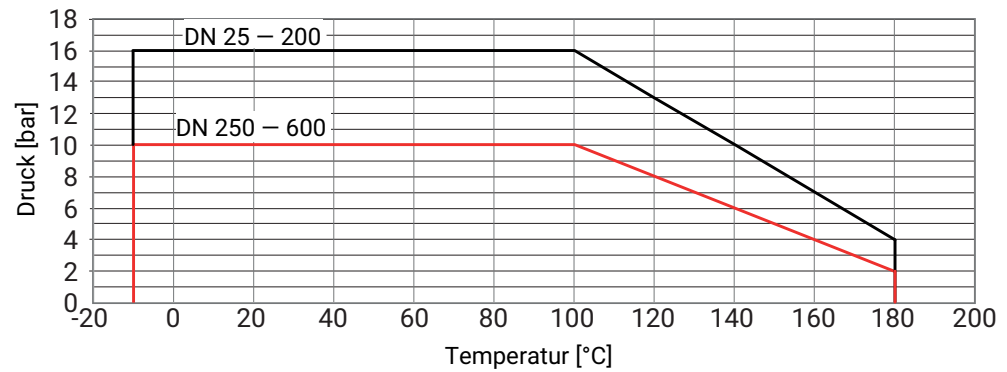
Umgebungstemperatur: -10 – 70 °C

Lagertemperatur: -20 – 40 °C

Druck

Betriebsdruck: DN 25 – 200: 0 – 16 bar
DN 250 – 600: 0 – 10 bar
Druck-Temperatur-Diagramm beachten
Verwendung als Endarmatur:
DN 25 – 200: 10 bar
DN 250 – 600: 6 bar

Vakuum: Bis zu einem Vakuum von 800 mbar (abs) mit austauschbarer Manschette oder mit geklebter Manschette bis zu einem Vakuum von 2 mbar (abs) durch eine Leckagerate bei 10^{-3} [mbar l/sec] einsetzbar
Diese Werte gelten für Raumtemperatur und Luft. Die Werte können für andere Medien und andere Temperaturen abweichen.

Druck-Temperatur-Diagramm:**Druckstufe:**

PN 3
 PN 6
 PN 10
 PN 16

Kv-Werte:

DN	PS [bar]	Kv-Werte bei Öffnungswinkel							
		20°	30°	40°	50°	60°	70°	80°	90°
25	16	0,7	2,0	4,1	7,2	11,0	14,5	16,6	17,2
40	16	2,5	7,0	14,4	25,1	38,3	50,6	57,8	60,0
50	16	3,0	9,0	20,0	33,0	65,0	110,0	124,0	125,0
65	16	9,0	15,0	30,0	64,0	118,0	195,0	214,0	222,0
80	16	19,0	40,0	66,0	117,0	196,0	321,0	353,0	363,0
100	16	29,0	75,0	137,0	213,0	316,0	487,0	584,0	618,0
125	16	48,0	100,0	185,0	315,0	550,0	895,0	1060,0	1120,0
150	16	60,0	150,0	281,0	450,0	789,0	1280,0	1630,0	1730,0
200	3 / 16	110,0	281,0	472,0	759,0	1480,0	2880,0	3710,0	3900,0
250	3 / 10	200,0	444,0	738,0	1190,0	2110,0	3880,0	5180,0	5410,0
300	3 / 10	250,0	682,0	1060,0	1670,0	3120,0	6360,0	8620,0	8930,0
350	3 / 10	466,0	1036,0	1721,0	2767,0	4397,0	6803,0	9097,0	9494,0
400	3 / 10	644,0	1431,0	2376,0	3820,0	6072,0	9394,0	12561,0	13110,0
450	3 / 10	1039,0	2308,0	3834,0	6163,0	9796,0	15154,0	20264,0	21149,0
500	3 / 10	1083,0	2406,0	3997,0	6425,0	10213,0	15800,0	21127,0	22050,0
600	3 / 10	1563,0	3473,0	5770,0	9276,0	14744,0	22809,0	30500,0	31832,0

Kv-Werte in m³/h

Mit einem Öffnungswinkel unter 30° sollte nicht geregelt werden!

Produktkonformitäten

Druckgeräte-Standards: ASME GEMÜ B31.3
2014/68/EU

Die Absperrklappe erfüllt die technischen Anforderungen der Druckgerätekategorien I und II und kann unter den nachfolgenden Bedingungen verwendet werden.

Einsatzbereiche für Absperrklappe R480 als Zwischenflanscharmatur (Klassifizierung nach Druckgeräterichtlinie 2014/68/EG Artikel 4 und Anhang II)				
	Medien der Fluid-Gruppe 1 (gefährlich)		Medien der Fluid-Gruppe 2 (andere)	
PS	Gase (§4 (1) c) i), Diagramm 6)	Flüssigkeiten (§4 (1) c) ii), Diagramm 8)	Gase (§4 (1) c) i), Diagramm 7)	Flüssigkeiten (§4 (1) c) ii), Diagramm 9)
16	DN25 – DN200	DN25 – DN200*	DN25 – DN200*	DN25 – DN200*
10	DN25 – DN350	DN25 – DN600	DN25 – DN500	DN25 – DN600
6	DN25 – DN350	DN25 – DN600	DN25 – DN600	DN25 – DN600
3	DN25 – DN350	DN25 – DN600	DN25 – DN600	DN25 – DN600

* Grenze der technischen Spezifikation

Bei Verwendung als Endarmatur muss ein Gegenflansch angebracht werden.

Besondere Einsatzbedingungen als Endarmatur: siehe Abschnitt 7.3.

Lebensmittel: FDA
Verordnung (EG) Nr. 1935/2004



Trinkwasser: DVGW
ACS
WRAS
Belgaqua
NSF


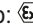
Sauerstoff: BAM konform, das Produkt ist für die Anwendung mit Sauerstoff geeignet

Gas: DVGW

Schiffszulassung: DNV GL

Explosionsschutz: ATEX (2014/34/EU), Bestellcode Sonderausführung X und Y

Kennzeichnung ATEX: Sonderfunktion Code X
Gas:  II -/2 G Ex h -/IIB T6...T3 -/Gb X
Staub:  II -/2D Ex h -/IIIC T150°C -/Db X

Sonderfunktion Code Y
Gas:  II 2 G Ex h IIC/IIB T6 ... T3 Gb X
Staub:  II 2 D Ex h IIC T150 °C Db X

TA-Luft: Das Produkt erfüllt unter den max. zulässigen Betriebsbedingungen die folgenden Anforderungen:

- Dichtheit bzw. Einhaltung der spezifischen Leckagerate im Sinne der TA-Luft sowie VDI 2440
- Einhaltung der Anforderungen gemäß DIN EN ISO 15848-1, Tabelle C.2, Klasse BH

Mechanische Daten

Drehmomente:

DN	PS			
	3 bar	6 bar	10 bar	16 bar*
25	-	-	-	4,0
40	-	-	-	7,0
50	3,0	5,0	7,0	9,0
65	8,0	10,0	13,0	15,0
80	10,0	15,0	20,0	25,0
100	15,0	20,0	30,0	40,0
125	25,0	35,0	45,0	60,0
150	40,0	50,0	80,0	100,0
200	100,0	-	-	160,0
250	140,0	-	200,0	-
300	200,0	-	300,0	-
350	255,0	-	430,0	-
400	580,0	-	1035,0	-
450	600,0	-	1150,0	-
500	860,0	-	1250,0	-
600	1441,0	-	2140,0	-

* Standard

Drehmomente in Nm

Betriebsmedium Wasser (20 °C) und optimalen Betriebsbedingungen

Gewicht:

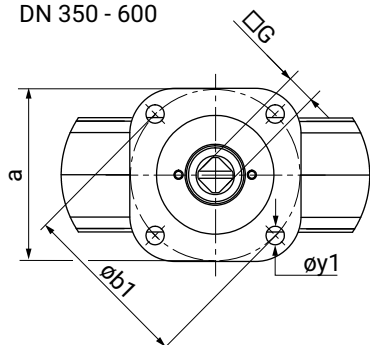
DN	Wafer	Lug	U-Sektion
25	1,2	-	-
40	1,5	-	-
50	1,7	2,2	-
65	2,5	2,9	-
80	3,2	4,4	-
100	4,4	6,2	-
125	5,9	8,1	-
150	7,7	10,1	-
200	13,9	18,4	-
250	19,6	28,7	-
300	27,3	36,8	-
350	48,0	66,0	-
400	72,0	110,0	107,0
450	95,0	-	125,0
500	120,0	-	164,0
600	192,0	-	261,0

Gewichte in kg

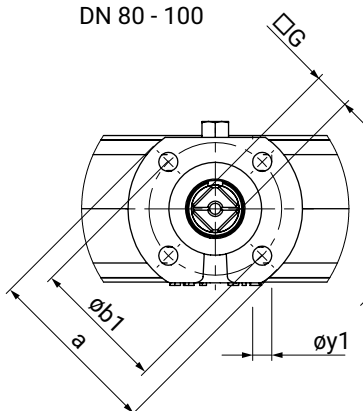
Abmessungen

Antriebsflansch

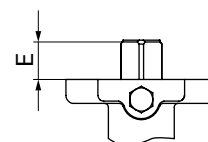
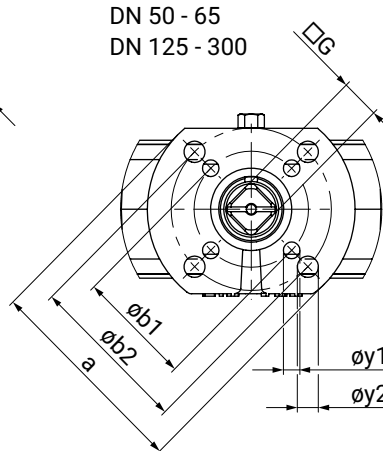
DN 25 - 40
DN 350 - 600



DN 80 - 100



DN 50 - 65
DN 125 - 300



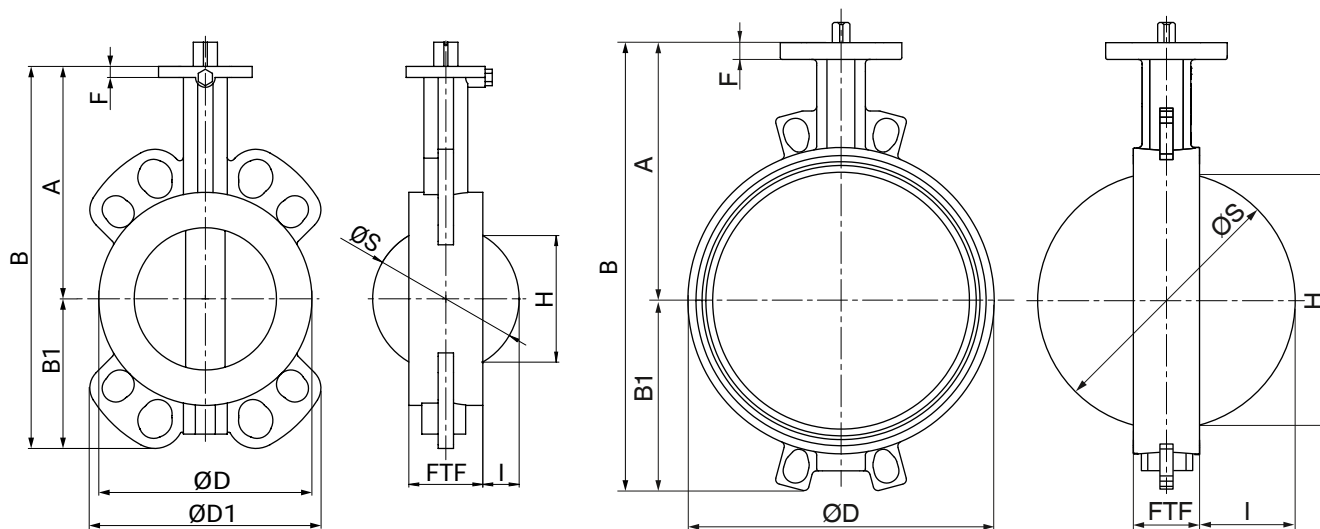
DN	ISO 5211	a	$\phi b1$	$\phi y1$	$\phi b2$	$\phi y2$	E		$\square G$		Code
							PS3	PS10 / PS16	PS3	PS10 / PS16	
25	F05	$\square 50,0$	50,0	7,0	-	-	-	19,0	-	9,0	05 D09
32	F05	$\square 50,0$	50,0	7,0	-	-	-	19,0	-	9,0	05 D09
40	F05	$\square 50,0$	50,0	7,0	-	-	-	19,0	-	9,0	05 D09
50	F03 F05	$\phi 65,0$	36,0	6,0	50,0	7,0	-	19,0	-	9,0	05 D09
65	F03 F05	$\phi 65,0$	36,0	6,0	50,0	7,0	-	19,0	-	11,0	05 D11
80	F05	$\phi 65,0$	50,0	7,0	-	-	-	19,0	-	11,0	05 D11
100	F05	$\phi 65,0$	50,0	7,0	-	-	-	19,0	-	14,0	05 D14
125	F05 F07	$\phi 90,0$	50,0	7,0	70,0	9,0	-	25,0	-	17,0	07 D17
150	F05 F07	$\phi 90,0$	50,0	7,0	70,0	9,0	-	25,0	-	17,0	07 D17
200	F07 F10	$\phi 125,0$	70,0	9,0	102,0	11,0	17,0	32,0	17,0	22,0	10 D22
250	F07 F10	$\phi 125,0$	70,0	9,0	102,0	11,0	17,0	32,0	17,0	22,0	10 D22
300	F07 F10	$\phi 125,0$	70,0	9,0	102,0	11,0	17,0	32,0	17,0	22,0	10 D22
350	F12	$\square 130,0$	125,0	13,0	-	-	22,0	28,0	22,0	27,0	12 D27
400	F14	$\square 160,0$	140,0	17,0	-	-	27,0	37,0	27,0	36,0	14 D36
450	F14	$\square 160,0$	140,0	17,0	-	-	27,0	37,0	27,0	36,0	14 D36
500	F14	$\square 160,0$	140,0	17,0	-	-	27,0	37,0	27,0	36,0	14 D36
600	F16	$\square 200,0$	165,0	21,0	-	-	36,0	47,0	36,0	46,0	16 D46

Maße in mm

Gehäuse**Gehäuseform Wafer**

DN 25 - 100

DN 125 - 600



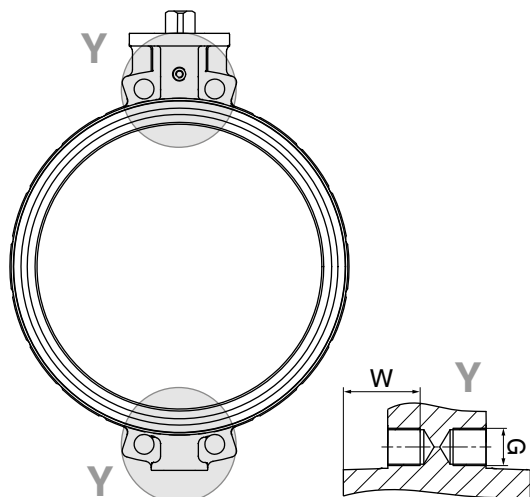
DN	A	B	B1	ØD	ØD1	F	FTF	H*	ØS	I
25	100,0	141,3	41,3	59,5	88,6	12,0	25,0	16,0	26,5	0,5
32	120,0	173,8	53,8	75,8	109,8	12,0	33,0	24,5	41,5	4,0
40	120,0	176,0	56,0	73,0	111,0	12,0	33,0	24,0	41,0	4,0
50	120,0	182,0	62,0	90,0	118,0	12,0	43,0	29,0	52,0	5,0
65	137,0	218,0	81,0	108,0	133,0	12,0	46,0	48,0	67,0	10,0
80	145,0	231,0	87,0	130,0	141,0	12,0	46,0	68,0	82,0	18,0
100	166,0	271,0	105,0	150,0	163,0	14,0	52,0	88,0	102,0	25,0
125	187,0	304,0	117,0	175,0	120,0	16,0	56,0	114,0	127,0	35,0
150	200,0	332,0	132,0	207,0	129,0	16,0	56,0	141,0	152,0	48,0
200	240,0	413,0	173,0	263,0	157,0	17,0	60,0	193,0	202,0	71,0
250	265,0	466,0	201,0	317,0	185,0	17,0	68,0	242,0	252,0	92,0
300	290,0	531,0	241,0	366,0	164,0	17,0	78,0	291,0	302,0	112,0
350	321,0	587,0	266,0	440,0	440,0	15,0	78,0	329,0	337,4	130,0
400	347,0	655,0	308,0	485,0	485,0	20,0	102,0	379,0	391,4	145,0
450	372,0	705,0	333,0	541,0	541,0	20,0	144,0	428,0	441,4	164,0
500	398,0	756,0	358,0	600,0	600,0	20,0	127,0	478,0	493,4	183,5
600	470,0	912,0	442,0	700,0	700,0	24,0	154,0	574,0	593,4	220,0

Maße in mm

* Bei der Verwendung von Kunststoffleitungen bitte Scheibenaustrittsmaß H beachten

zu beachten: bei Kunststoffrohrleitungen ggf. Flansche anfasen

Gewindebohrung



Gewindebohrung (Detail Y)

DN	Anschlussart Code ¹⁾					
	2		3		D	
	G	W	G	W	G	W
450	M24	46	M27	46	Ø 31,7	-

Maße in mm

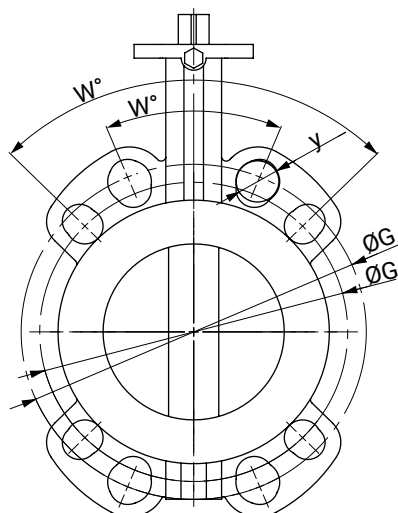
1) Anschlussart

Code 2: PN 10 / Flansch EN 1092, Baulänge FTF EN 558 Reihe 20

Code 3: PN 16 / Flansch EN 1092, Baulänge FTF EN 558 Reihe 20

Code D: ANSI B16.5, Class 150, Baulänge FTF EN 558 Reihe 20, Bei LUG-Gehäuse / Gewindebohrungen UNC-Gewinde

Anschlüsse

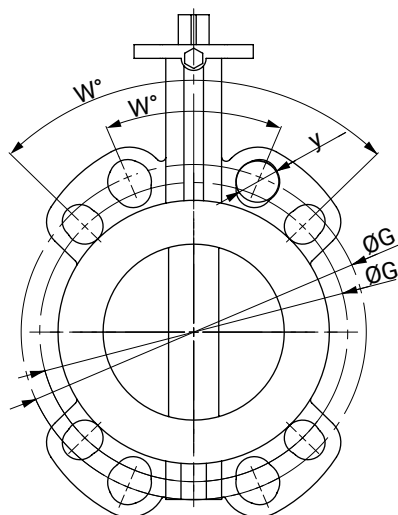


Anschluss EN1092, ANSI B16.5

DN	INCH	Anschluss (Code)															
		EN1092-1 PN6 (Code 1)				EN1092-1 PN10 (Code 2)				EN1092-1 PN16 (Code 3)				ANSI B16.5/CL150 (Code D)			
DIN	ANSI	w°	n	ØG	y	w°	n	ØG	y	w°	n	ØG	y	w°	n	ØG	y
25	1"	90,0	4	75,0	M10	90,0	4	85,0	M12	90,0	4	85,0	M12	90,0	4	79,0	1/2"
32	1¼"	90,0	4	90,0	M12	90,0	4	100,0	M16	90,0	4	100,0	M16	90,0	4	89,0	1/2"
40	1½"	90,0	4	100,0	M12	90,0	4	110,0	M16	90,0	4	110,0	M16	90,0	4	98,0	1/2"
50	2"	90,0	4	110,0	M12	90,0	4	125,0	M16	90,0	4	125,0	M16	90,0	4	121,0	5/8"
65	2½"	90,0	4	130,0	M12	45,0	8	145,0	M16	90,0	8	145,0	M16	90,0	4	140,0	5/8"
80	3"	90,0	4	150,0	M16	45,0	8	160,0	M16	45,0	8	160,0	M16	90,0	4	152,0	5/8"
100	4"	90,0	4	170,0	M16	45,0	8	180,0	M16	45,0	8	180,0	M16	45,0	8	191,0	5/8"
125	5"	45,0	8	200,0	M16	45,0	8	210,0	M16	45,0	8	210,0	M16	45,0	8	216,0	3/4"
150	6"	45,0	8	225,0	M16	45,0	8	240,0	M20	45,0	8	240,0	M20	45,0	8	241,0	3/4"
200	8"	45,0	8	280,0	M16	45,0	8	295,0	M20	30,0	12	295,0	M20	45,0	8	298,0	3/4"
250	10"	30,0	12	335,0	M16	30,0	12	350,0	M20	30,0	12	355,0	M24	30,0	12	362,0	7/8"
300	12"	30,0	12	395,0	M20	30,0	12	400,0	M20	30,0	12	410,0	M24	30,0	12	432,0	7/8"
350	14"	-	-	-	-	22,5	16	460,0	M20	22,5	16	470,0	M24	30,0	12	476,0	1"
400	16"	-	-	-	-	22,5	16	515,0	M24	22,5	16	525,0	M27	22,5	16	540,0	1"
450	18"	-	-	-	-	18,0	20	565,0	M24	18,0	20	585,0	M27	22,5	16	578,0	1⅛"
500	20"	-	-	-	-	18,0	20	620,0	M24	18,0	20	650,0	M30	18,0	20	635,0	1⅛"
600	24"	-	-	-	-	18,0	20	725,0	M27	18,0	20	770,0	M33	18,0	20	749,0	1¼"

Maße in mm

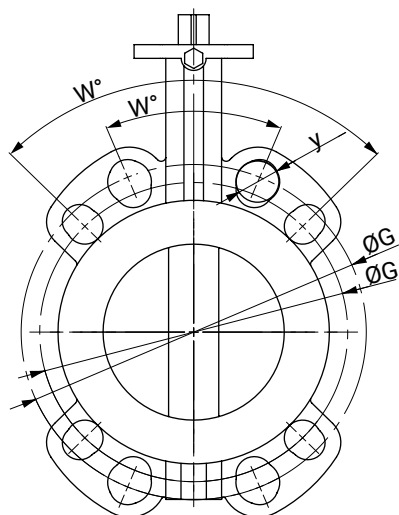
n = Anzahl der Schrauben

**Anschluss AS2129, BS10**

DN	INCH	Anschluss (Code)															
		AS 2129 D (Code T)				AS 2129 E (Code U)				BS10 D (Code H)				BS10 E (Code S)			
DIN	ANSI	w°	n	ØG	y	w°	n	ØG	y	w°	n	ØG	y	w°	n	ØG	y
25	1"	90,0	4	83,0	M12	90,0	4	83,0	M12	90,0	4	83,0	M12	90,0	4	83,0	M12
32	1¼"	90,0	4	87,0	M12	90,0	4	87,0	M12	90,0	4	87,0	M12	90,0	4	87,0	M12
40	1½"	90,0	4	98,0	M12	90,0	4	98,0	M12	90,0	4	98,0	M12	90,0	4	98,0	M12
50	2"	90,0	4	114,0	M16	90,0	4	114,0	M16	90,0	4	114,0	M16	90,0	4	114,0	M16
65	2½"	90,0	4	127,0	M16	90,0	4	127,0	M16	90,0	4	127,0	M16	90,0	4	127,0	M16
80	3"	90,0	4	146,0	M16	90,0	4	146,0	M16	90,0	4	146,0	M16	90,0	4	146,0	M16
100	4"	90,0	4	178,0	M16	45,0	8	178,0	M16	90,0	4	178,0	M16	45,0	8	178,0	M16
125	5"	45,0	8	210,0	M16	45,0	8	210,0	M16	45,0	8	210,0	M16	45,0	8	210,0	M16
150	6"	45,0	8	235,0	M16	45,0	8	235,0	M20	45,0	8	235,0	M16	45,0	8	235,0	M20
200	8"	45,0	8	292,0	M16	45,0	8	292,0	M20	45,0	8	292,0	M16	45,0	8	292,0	M20
250	10"	45,0	8	356,0	M20	30,0	12	356,0	M20	45,0	8	356,0	M20	30,0	12	356,0	M20
300	12"	30,0	12	406,0	M20	30,0	12	406,0	M22	30,0	12	406,0	M20	30,0	12	406,0	M22
350	14"	30,0	12	470,0	M22	30,0	12	470,0	M27	30,0	12	470,0	M22	30,0	12	470,0	M27
400	16"	-	-	-	-	-	-	-	-	-	-	-	-	-	-	-	-
450	18"	-	-	-	-	22,5	16	584,0	M24	-	-	-	-	22,5	16	584,0	M24
500	20"	-	-	-	-	-	-	-	-	-	-	-	-	-	-	-	-
600	24"	22,5	16	756,0	M27	22,5	16	756,0	M30	22,5	16	756,0	M27	22,5	16	756,0	M30

Maße in mm

n = Anzahl der Schrauben

**Anschluss JIS K10, K16**

DN	INCH	Anschluss (Code)							
		JIS-K10 (Code G)				JIS-K16 (Code J)			
DIN	ANSI	w°	n	ØG	y	w°	n	ØG	y
25	1"	90	4	90,0	M16	90	4	90,0	M16
32	1¼"	90	4	100,0	M16	90	4	100,0	M16
40	1½"	90	4	105,0	M16	90	4	105,0	M16
50	2"	90,0	4	120,0	M16	45,0	8	120,0	M16
65	2½"	90,0	4	140,0	M16	45,0	8	140,0	M16
80	3"	45,0	8	150,0	M16	45,0	8	160,0	M20
100	4"	45,0	8	175,0	M16	45,0	8	185,0	M20
125	5"	45,0	8	210,0	M20	-	-	-	-
150	6"	45,0	8	240,0	M20	-	-	-	-
200	8"	30,0	12	290,0	M20	30,0	12	305,0	M24
250	10"	30,0	12	355,0	M24	-	-	-	-
300	12"	22,5	16	400,0	M24	-	-	-	-
350	14"	-	-	-	-	-	-	-	-
400	16"	22,5	16	510,0	M24	-	-	-	-
450	18"	18	20	565,0	M24	-	-	-	-
500	20"	18	20	620,0	M24	-	-	-	-
600	24"	15	24	730,0	M30	-	-	-	-

Maße in mm

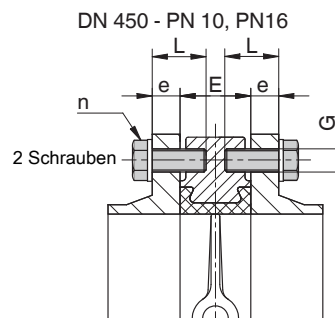
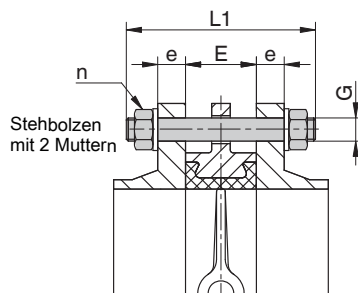
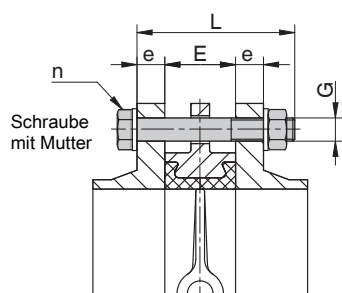
n = Anzahl der Schrauben

Verfügbarkeiten

Flansch	Wafer																
	25	32	40	50	65	80	100	125	150	200	250	300	350	400	450	500	600
EN1092-1 PN6	1	1	1	1	1	1	1	1	1	1	1	1	-	-	-	-	-
EN1092-1 PN10	2	2	2	2	2	2	2	2	2	2	2	2	2	2	2	2	2
EN1092-1 PN16	3	3	3	3	3	3	3	3	3	3	3	3	3	3	3	3	3
ANSI B16.5/CL150	D	D	D	D	D	D	D	D	D	D	D	D	D	D	D	D	D
AS 2129 D	T	T	T	T	T	T	T	T	T	T	T	T	T	T	-	-	T
AS 2129 E	U	U	U	U	U	U	U	U	U	U	U	U	U	U	-	U	U
JIS 5 K	K	K	K	-	K	K	-	K	K	K	K	-	-	-	-	-	-
JIS-K10	G	G	G	G	G	G	G	G	G	G	G	G	-	G	G	G	G
JIS-K16	J	J	J	J	J	J	J	-	-	J	-	-	-	-	-	-	-
BS10 D	H	H	H	H	H	H	H	H	H*	H*	H	H*	H	-	-	-	H
BS10 E	S	S	S	S	S	S	S	S	S	S*	S*	S	S	-	S	-	S

* Hinweis: Bei der Montage ist eine zentrische Ausrichtung der Absperrklappe erforderlich

Anschluss Schrauben, Bolzen

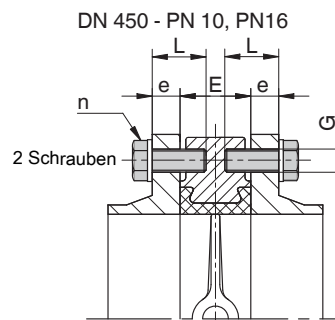
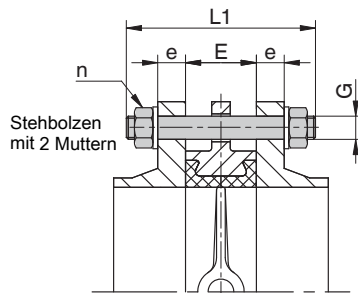
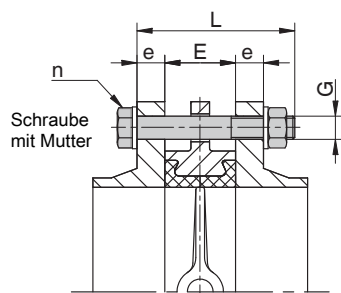


n = Anzahl der Schrauben

n/2 = Anzahl der Ösen (Flanschbohrung)

DN	E	Anschluss (Code)									
		EN1092-1 PN10 (Code 2)					EN1092-1 PN16 (Code 3)				
		e	L	L1	n	G	e	L	L1	n	G
25	25	18	85	100	4	M12	18	85	100	4	M12
32	33	18	90	110	4	M12	18	90	110	4	M16
40	33	18	90	110	4	M12	18	90	110	4	M16
50	43	18	100	120	4	M16	18	100	120	4	M16
65	46	18	100	120	4	M16	18	100	120	4	M16
80	46	20	110	130	8	M16	20	110	130	8	M16
100	52	20	110	130	8	M16	20	110	130	8	M16
125	56	22	120	140	8	M16	22	120	140	8	M16
150	56	22	130	150	8	M20	22	130	150	8	M20
200	60	24	130	160	8	M20	24	130	160	12	M20
250	68	26	150	170	12	M20	26	150	170	12	M24
300	78	26	160	180	12	M20	28	160	180	12	M24
350	78	26	170	180	16	M20	30	170	190	16	M24
400	102	26	180	210	16	M24	32	200	220	16	M27
450	114	26	190	220	16	M24	32	210	240	16	M27
	114	26	60	-	8	M24	32	60	-	8	M27
500	127	28	210	230	20	M24	34	230	260	20	M30
600	154	28	240	270	20	M27	36	260	290	20	M33

Maße in mm



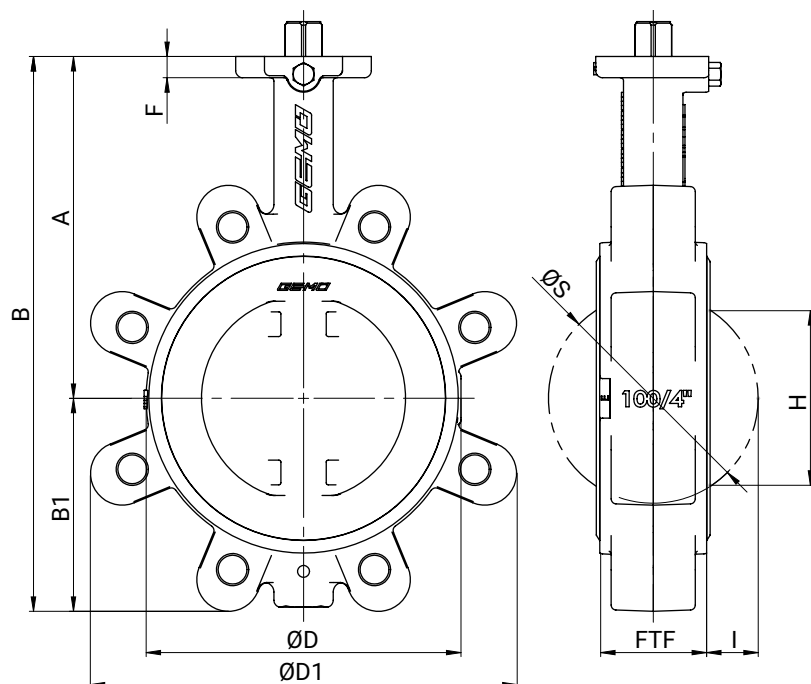
n = Anzahl der Schrauben

n/2 = Anzahl der Ösen (Flanschauge)

DN	E	ANSI B16.5/CL150 (Code D)				
		e	L	L1	n	G ¹⁾
25	25	14,3	85	100	4	1/2"-13
32	33	17,5	90	110	4	1/2"-13
40	33	17,5	90	110	4	1/2"-13
50	43	19,0	100	120	4	5/8"-11
65	46	22,2	110	130	4	5/8"-11
80	46	23,8	110	130	4	5/8"-11
100	52	23,8	120	140	8	5/8"-11
125	56	23,8	130	150	8	3/4"-10
150	56	25,4	130	150	8	3/4"-10
200	60	28,6	140	160	8	3/4"-10
250	68	30,2	160	180	12	7/8"-9
300	78	31,7	170	190	12	7/8"-9
350	78	34,9	180	200	12	1"-8
400	102	36,5	210	230	16	1"-8
450	114	39,7	230	250	16	1 1/8"-7
450	114	39,7	230	250	16	1 1/8"-7
500	127	46,0	250	280	20	1 1/8"-7
600	154	47,6	280	310	20	1 1/4"-7

Maße in mm

1) Gewinde nach UNC

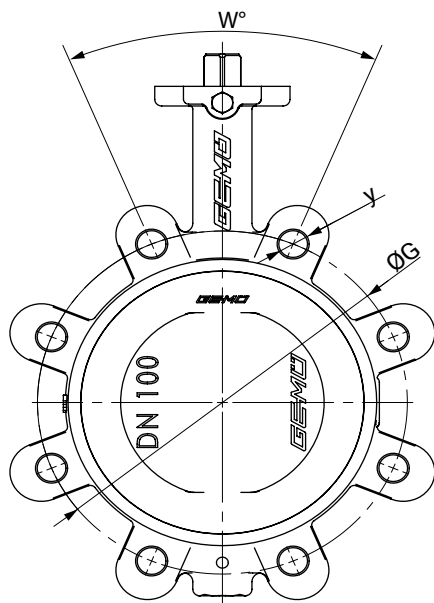
Gehäuseform Lug

DN	A	B	B1	ØD	ØD1	F	FTF	H*	ØS	I
50	120,0	182,0	62,0	91,0	116,0	12,0	44,0	29,0	52,0	4,0
65	137,0	219,0	82,0	109,0	126,0	12,0	46,0	48,0	67,0	10,0
80	145,0	234,0	89,0	131,0	177,0	12,0	46,0	68,0	82,0	18,0
100	166,0	270,0	104,0	153,0	207,0	14,0	52,0	88,0	102,0	25,0
125	187,0	305,0	118,0	175,0	231,0	16,0	56,0	114,0	127,0	36,0
150	200,0	333,0	133,0	208,0	255,0	16,0	56,0	141,0	152,0	48,0
200	240,0	415,0	175,0	264,0	325,0	17,0	60,0	193,0	202,0	71,0
250	265,0	467,0	202,0	317,0	386,0	17,0	68,0	242,0	252,0	92,0
300	290,0	531,0	241,0	366,0	459,0	17,0	78,0	291,0	302,0	112,0
350	321,0	581,0	260,0	520,0	520,0	15,0	78,0	329,0	337,4	130,0
400	347,0	647,0	300,0	596,0	596,0	20,0	102,0	379,0	391,4	145,0

Maße in mm

* Bei der Verwendung von Kunststoffleitungen bitte Scheibenaustrittsmaß H beachten
zu beachten: bei Kunststoffrohrleitungen ggf. Flansche anfasen

Anschlüsse



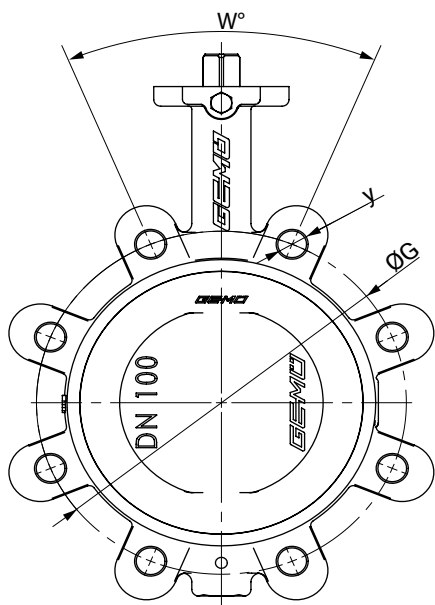
Anschluss EN1092, ANSI B16.5

DN	INCH	Anschluss (Code)															
		EN1092-1 PN6 (Code 1)				EN1092-1 PN10 (Code 2)				EN1092-1 PN16 (Code 3)				ANSI B16.5/CL150 (Code D)			
DIN	ANSI	w°	n	ØG	y	w°	n	ØG	y	w°	n	ØG	y	w°	n	ØG	y
50	2"	90,0	4	110,0	M12	90,0	4	125,0	M16	90,0	4	125,0	M16	90,0	4	121,0	5/8"
65	2½"	90,0	4	130,0	M12	90,0	4*	145,0	M16	90,0	8*	145,0	M16	90,0	4	140,0	5/8"
80	3"	90,0	4	150,0	M16	45,0	8	160,0	M16	45,0	8	160,0	M16	90,0	4	152,0	5/8"
100	4"	90,0	4	170,0	M16	45,0	8	180,0	M16	45,0	8	180,0	M16	45,0	8	191,0	5/8"
125	5"	45,0	8	200,0	M16	45,0	8	210,0	M16	45,0	8	210,0	M16	45,0	8	216,0	3/4"
150	6"	45,0	8	225,0	M16	45,0	8	240,0	M20	45,0	8	240,0	M20	45,0	8	241,0	3/4"
200	8"	45,0	8	280,0	M16	45,0	8	295,0	M20	30,0	12	295,0	M20	45,0	8	298,0	3/4"
250	10"	30,0	12	335,0	M16	30,0	12	350,0	M20	30,0	12	355,0	M24	30,0	12	362,0	7/8"
300	12"	30,0	12	395,0	M20	30,0	12	400,0	M20	30,0	12	410,0	M24	30,0	12	432,0	7/8"
350	14"	30,0	12	445,0	M20	22,5	16	460,0	M20	22,5	16	470,0	M24	30,0	12	476,0	1"
400	16"	22,5	16	495,0	M20	22,5	16	515,0	M24	22,5	16	525,0	M27	22,5	16	540,0	1"

Maße in mm

n = Anzahl der Schrauben

* Standard: 8 Bohrungen Code 3 (PN16); Wenn 4 Bohrungen benötigt werden Code 2 wählen (PN10);

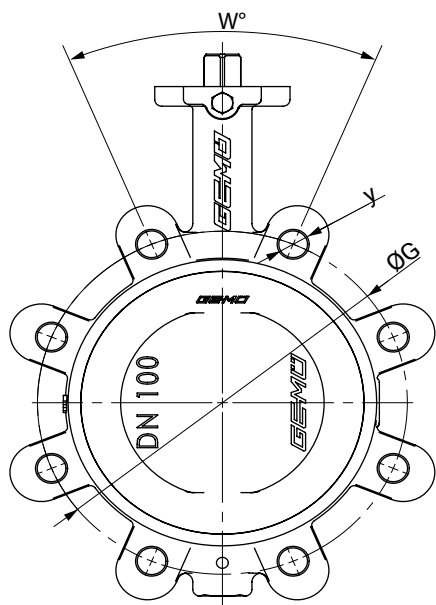


Anschluss AS 2129, BS10

DN	INCH	Anschluss (Code)															
		AS 2129 D (Code T)				AS 2129 E (Code U)				BS10 D (Code H)				BS10 E (Code S)			
DIN	ANSI	w°	n	ØG	y	w°	n	ØG	y	w°	n	ØG	y	w°	n	ØG	y
50	2"	90,0	4	114,0	M16	90,0	4	114,0	M16	90,0	4	114,0	M16	90,0	4	114,0	M16
65	2½"	90,0	4	127,0	M16	90,0	4	127,0	M16	90,0	4	127,0	M16	90,0	4	127,0	M16
80	3"	90,0	4	146,0	M16	90,0	4	146,0	M16	90,0	4	146,0	M16	90,0	4	146,0	M16
100	4"	90,0	4	178,0	M16	45,0	8	178,0	M16	90,0	4	178,0	M16	45,0	8	178,0	M16
125	5"	45,0	8	210,0	M16	45,0	8	210,0	M16	45,0	8	210,0	M16	45,0	8	210,0	M16
150	6"	45,0	8	235,0	M16	45,0	8	235,0	M20	45,0	8	235,0	M16	45,0	8	235,0	M20
200	8"	45,0	8	292,0	M16	45,0	8	292,0	M20	45,0	8	292,0	M16	45,0	8	292,0	M20
250	10"	45,0	8	356,0	M20	30,0	12	356,0	M20	45,0	8	356,0	M20	30,0	12	356,0	M20
300	12"	30,0	12	406,0	M20	30,0	12	406,0	M22	30,0	12	406,0	M20	30,0	12	406,0	M22
350	14"	30,0	12	470,0	M22	30,0	12	470,0	M27	30,0	12	470,0	M22	30,0	12	470,0	M27

Maße in mm

n = Anzahl der Schrauben

**Anschluss JIS K10**

DN	INCH	Anschluss (Code)			
		JIS-K10 (Code G)			
DIN	ANSI	w°	n	ØG	y
50	2"	90,0	4	120,0	M16
65	2½"	90,0	4	140,0	M16
80	3"	45,0	8	150,0	M16
100	4"	45,0	8	175,0	M16
125	5"	45,0	8	210,0	M20
150	6"	45,0	8	240,0	M20
200	8"	30,0	12	290,0	M20
250	10"	30,0	12	355,0	M24
300	12"	22,5	16	400,0	M24
350	14"	22,5	16	445,0	M22
400	16"	22,5	16	510,0	M24

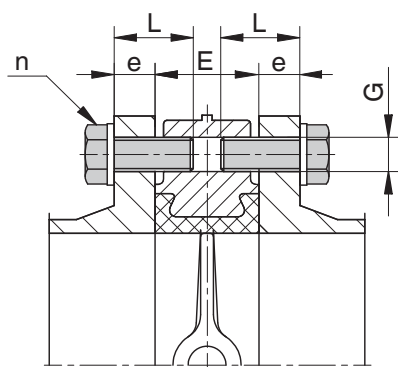
Maße in mm

n = Anzahl der Schrauben

Verfügbarkeiten

Flansch	LUG										
	50	65	80	100	125	150	200	250	300	350	400
EN1092-1 PN6	1	1	1	1	1	1	1	1	1	-	-
EN1092-1 PN10	3	3*	3	3	3	3	2	2	2	2	2
EN1092-1 PN16	3	3*	3	3	3	3	3	3	3	3	3
ANSI B16.5/CL150	D	D	D	D	D	D	D	D	D	D	D
AS 2129 D	T	-	T	T	T	T	T	-	T	-	-
AS 2129 E	U	-	U	U	U	U	U	U	U	-	-
JIS-K10	G	G	G	G	G	G	G	G	-	G	G
BS10 D	H	-	H	H	H	H	H	-	H	-	-
BS10 E	S	-	S	S	S	S	S	S	S	-	-

* gebohrt, mit 4 Gewindebohrungen

Anschluss Schrauben, Bolzen

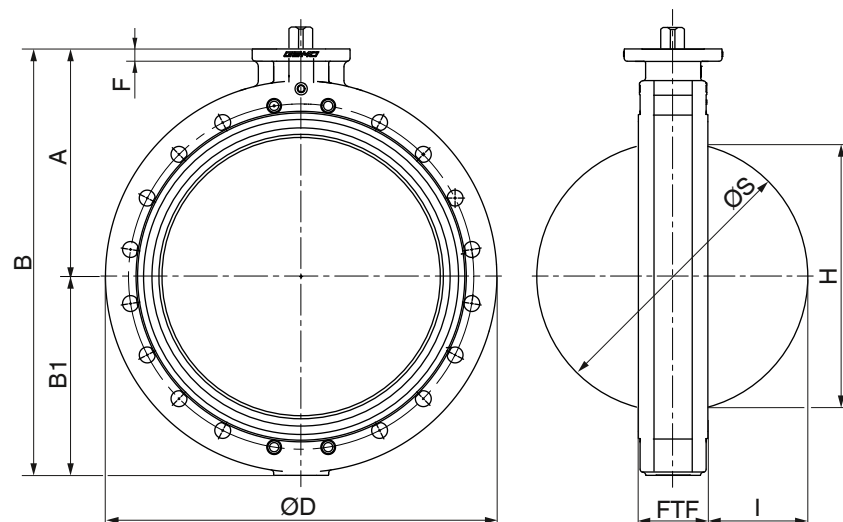
n = Anzahl der Schrauben (Gewinde)

DN	E	Anschluss (Code)											
		EN1092-1 PN10 (Code 2)				EN1092-1 PN16 (Code 3)				ANSI B16.5/CL150 (Code D)			
		e	L	n	G	e	L	n	G	e	L	n	G ¹⁾
50	43	18	35	8	M16	18	40	8	M16	19	40	8	5/8"-11
65	46	18	40	8	M16	18	40	8	M16	22,2	45	8	5/8"-11
80	46	20	40	16	M16	20	40	16	M16	23,8	45	8	5/8"-11
100	52	20	45	16	M16	20	45	16	M16	23,8	50	16	5/8"-11
125	56	22	45	16	M16	22	45	16	M16	23,8	55	16	3/4"-10
150	56	22	45	16	M20	22	45	16	M20	25,4	55	16	3/4"-10
200	60	24	50	16	M20	24	50	24	M20	28,6	65	16	3/4"-10
250	68	26	55	24	M20	26	55	24	M24	30,2	70	24	7/8"- 9
300	78	26	60	24	M20	28	65	24	M24	31,7	80	24	7/8"- 9
350	78	26	60	32	M20	30	60	32	M24	34,9	75	24	1"- 8
400	102	26	65	32	M24	32	65	32	M27	36,5	85	32	1"- 8

Maße in mm

1) Gewinde nach UNC

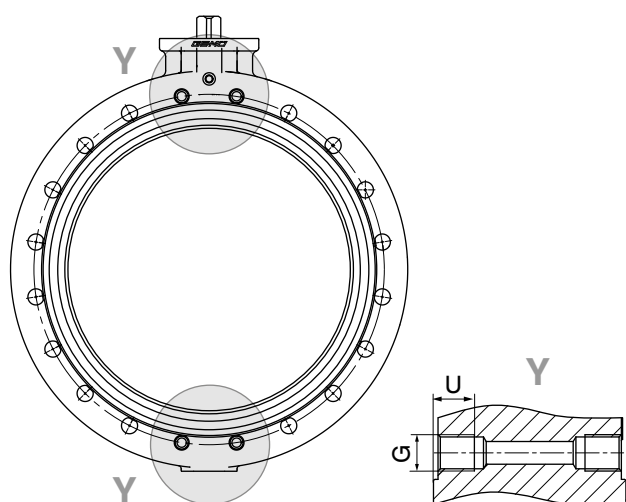
Gehäuseform U-Sektion



DN	A	B	B1	ØD	F	FTF	H*	I	ØS
400	347,0	662,0	315,0	596,0	20,0	102,0	379,0	145,0	391,4
450	372,0	712,0	340,0	640,0	20,0	114,0	428,0	164,0	441,4
500	398,0	763,0	365,0	715,0	20,0	127,0	478,0	183,5	493,4
600	470,0	917,0	447,0	840,0	24,0	154,0	574,0	220,0	593,4

Maße in mm

* Bei der Verwendung von Kunststoffleitungen bitte Scheibenaustrittsmaß H beachten
zu beachten: bei Kunststoffrohrleitungen ggf. Flansche anfasen

Gewindebohrung**Gewindebohrung (Detail Y)**

DN	Anschlussart Code ¹⁾					
	2		3		D	
	G	U	G	U	G ²⁾	U
400	M24	24	M27	27	1"-8	-
450	M24	24	M27	27	1 1/8"-7	30
500	M24	24	M30	30	1 1/8"-7	30
600	M27	27	M33	33	1 1/4"-7	33

Maße in mm

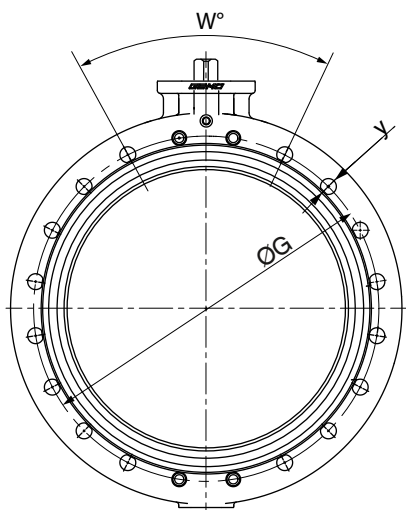
1) Anschlussart

Code 2: PN 10 / Flansch EN 1092, Baulänge FTF EN 558 Reihe 20

Code 3: PN 16 / Flansch EN 1092, Baulänge FTF EN 558 Reihe 20

Code D: ANSI B16.5, Class 150, Baulänge FTF EN 558 Reihe 20, Bei LUG-Gehäuse / Gewindebohrungen UNC-Gewinde

2) Gewinde nach UNC

Anschlüsse

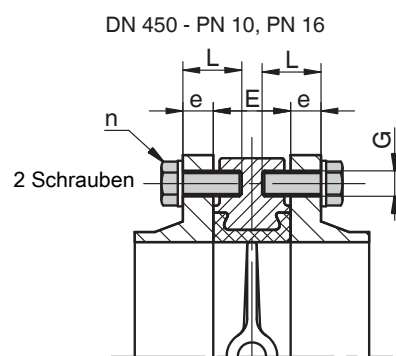
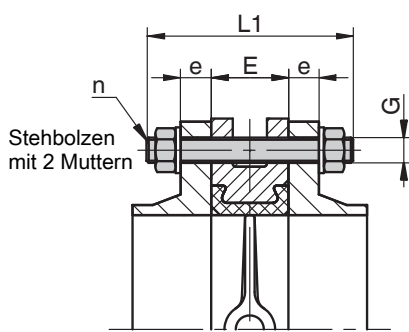
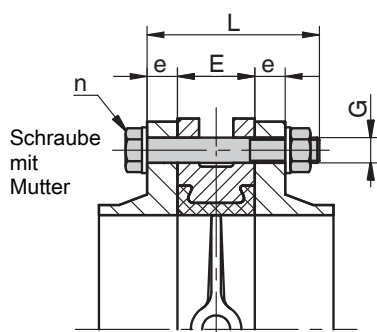
DN	INCH	Anschluss (Code)											
		EN1092-1 PN10 (Code 2)				EN1092-1 PN16 (Code 3)				ANSI B16.5/CL150 (Code D)			
DIN	ANSI	w°	n	ØG	y	w°	n	ØG	y	w°	n	ØG	y
400	16"	22,5	16	515,0	M24	22,5	16,0	525,0	M27	22,5	16	540,0	1"
450	18"	18,0	20	565,0	M24	18,0	20,0	585,0	M27	22,5	16	578,0	1½"
500	20"	18,0	20	620,0	M24	18,0	20,0	650,0	M30	18,0	20	635,0	1½"
600	24"	18,0	20	725,0	M27	18,0	20,0	770,0	M33	18,0	20	749,0	1¼"

Maße in mm

Verfügbarkeiten

U-Sektion				
Flansch	400	450	500	600
EN1092-1 PN6	1*	1*	1*	1*
EN1092-1 PN10	2	2	2	2
EN1092-1 PN16	3	3	3	3
ANSI B16.5/CL150	D	D	D	D
AS 2129 E	-	U	-	-
BS10 D	-	-	-	H
BS10 E	-	S	-	-

* nur mit Gewindebohrungen erhältlich

Anschluss Schrauben, Bolzen

n = Anzahl der Schrauben

DN	E	Anschluss (Code)									
		EN1092-1 PN10 (Code 2)					EN1092-1 PN16 (Code 3)				
		e	L	L1	n	G	e	L	L1	n	G
400	102	26	180	210	12	M24	32	200	220	12	M27
	102	26	50	210	8	M24	32	55	220	8	M27
450	114	26	190	220	16	M24	32	210	240	16	M27
	114	26	50	220	8	M24	32	55	240	8	M27
500	127	28	210	230	16	M24	34	230	260	16	M30
	127	28	50	230	8	M24	34	60	260	8	M30
600	154	28	240	270	16	M27	36	260	290	16	M33
	154	28	50	270	8	M27	36	60	290	8	M33

Maße in mm

DN	E	ANSI B16.5/CL150 (Code D)				
		e	L	L1	n	G ¹⁾
400	102	36,5	210	230	12	1"-8
	102	36,5	210	230	8	1"-8
450	114	39,7	230	250	16	1 1/8"-7
	114	39,7	65	250	8	1 1/8"-7
500	127	46,0	250	280	16	1 1/8"-7
	127	46,0	70	280	8	1 1/8"-7
600	154	47,6	280	310	16	1 1/4"-7
	154	47,6	70	310	8	1 1/4"-7

Maße in mm

1) Gewinde nach UNC

Anbaukomponenten



GEMÜ GDR/GSR

Pneumatische Basic Schwenkantriebe

Die pneumatischen Basic Antriebe GEMÜ GSR und GEMÜ GDR sind rechtsdrehende Schwenkantriebe für Auf/Zu Anwendungen. Sie sind in einfachwirkender Ausführung (GEMÜ GSR) oder doppeltwirkender Ausführung (GEMÜ GDR) erhältlich. Mit genormtem Anschluss für Vorsteuerventile, Stellungsrückmeldung, sowie Flanschanschluss nach ISO 5211, eignen sie sich für den Aufbau auf Absperrklappen und Kugelhähne.



GEMÜ ADA/ASR

Pneumatische Universal Schwenkantriebe

GEMÜ ADA ist ein pneumatischer, doppeltwirkender und GEMÜ ASR ein pneumatischer, einfachwirkender Schwenkantrieb. Beide arbeiten nach dem Doppelkolbenprinzip und eignen sich für den Aufbau auf Absperrklappen und Kugelhähne.



GEMÜ DR/SC

Pneumatische Premium Schwenkantriebe

GEMÜ DR ist ein pneumatischer, doppeltwirkender und GEMÜ SC ein pneumatischer, einfachwirkender Schwenkantrieb. Beide arbeiten nach dem Doppelkolbenprinzip und eignen sich für den Aufbau auf Absperrklappen und Kugelhähne.



GEMÜ 9428

Elektromotorischer Schwenkantrieb

Das Produkt ist ein elektromotorisch betätigter Schwenkantrieb. Der Antrieb ist für DC oder AC Betriebsspannungen konzipiert. Eine Handnotbetätigung und eine optische Stellungsanzeige sind serienmäßig integriert. Das Drehmoment in den Endlagen ist erhöht. Das ermöglicht eine an die Armaturen angepasste Schließcharakteristik.



GEMÜ 9468

Elektromotorischer Schwenkantrieb

GEMÜ 9468 ist ein elektromotorisch betätigter Schwenkantrieb. Eine Handnotbetätigung und eine optische Stellungsanzeige sind serienmäßig integriert. Das Drehmoment in den Endlagen ist erhöht. Das ermöglicht eine an die Armaturen angepasste Schließcharakteristik.



GEMÜ J4C

Elektromotorischer Schwenkantrieb

Der Antrieb J4C ist ein elektromotorisch betätigter Schwenkantrieb. Der Motor ist für DC und AC Betriebsspannungen konzipiert. Eine Handnotbetätigung und eine optische Stellungsanzeige sind serienmäßig integriert. Die Endlagen sind potentialfrei und einstellbar.

**GEMÜ DAHL / SAHL / GHL / VHL****Handhebel**

Abschließbare Handhebel aus Aluminium oder Edelstahl mit Normflansch nach EN ISO 5211 für die manuelle Betätigung (Rasterposition oder stufenlos) von Absperrklappen.

**GEMÜ GB****Handrad mit Getriebe**

Handrad mit Getriebe aus Aluminium Druckguss, GG25 oder Edelstahl mit Normflansch nach EN ISO 5211 für die manuelle Betätigung von Schwenkarmaturen. Optional mit Kettenrad oder für Endschalter vorbereitet.

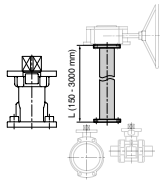
**GEMÜ LSC****Endschalterbox für Schwenkantriebe**

Die Endschalterbox GEMÜ LSC ist für die Montage auf manuell und pneumatisch betätigte Schwenkarmaturen geeignet. Mittels der optischen Anzeige wird die Stellung der Armatur zuverlässig erfasst und entsprechend signalisiert.

**GEMÜ LSF****Induktiver Doppelsensor für Schwenkarmaturen**

Der induktive Doppelsensor GEMÜ LSF ist für die Montage auf manuell und pneumatisch betätigte Schwenkarmaturen geeignet. Mittels der optischen Anzeige wird die Stellung der Armatur zuverlässig erfasst und entsprechend signalisiert.

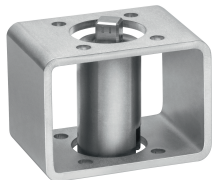
Zubehör



GEMÜ RCO

Wellenverlängerung

Die Wellenverlängerung RCO für Schwenkarmaturen ist ein Distanzstück zwischen manuell-, pneumatisch- oder elektrischbetätigten Armaturen. Hiermit können Armaturen vor Überflutung geschützt werden oder es kann einen besseren Zugang zur Bedienung der Armatur gewährt werden (auch bei Handnotbetätigung).



GEMÜ MSC

Montagesatz

Der Montagesatz MSC ist eine Schnittstelle, bei gleichen und unterschiedlichen Enden, für die Verbindungen von Flanschbildern nach ISO 5211. Durch diesen Montagesatz wird eine thermische Trennung von Antrieb und Ventilkörper gewährleistet. Ebenfalls kann er als Höhenausgleich bei isolierten Rohrleitungen verwendet werden. Der Montagesatz ist in Stahl, galvanisch verzinkt und Edelstahl in geschlossener oder geöffneter Ausführung erhältlich.

GEMÜ ADH

Adapterhülse

Die Zubehörteile Adapterhülsen sind in der Ausführung Vierkantgeometrie und Sterngeometrie erhältlich. Eingesetzt werden diese zur Wellen- und Nabenaufnahme bei Schwenkantrieben. Beide Hülsen haben innen einen Vierkant (bitte hier die Maßangaben beachten). Der Werkstoff der Hülsen ist Sintermetall und sie sind chemisch vernickelt mit einer Oberfläche von 25 µm.

Zeugnisse

Zeugnis	Norm	Artikelnummer
2.1 Werksbescheinigung	EN 10204	88039442
2.2 Funktionsfähigkeit	EN 10204/EN 12266-2 F20	88439527
2.2 Druckprüfung	EN 10204, DIN EN 12266 P10, P11, P12	88039443
3.1 Werkstoff Gehäuse	EN 10204	88314529
3.1 Werkstoff Scheibe	EN 10204	88314530
3.1 Werkstoff Welle		88734227
3.1 Druckprüfung	EN 10204, DIN EN 12266 P10, P11, P12	88337125
3.1 Schichtdickenmessung		88460229
3.1 Rauhtiefenmessung (nur Scheibe Code B)		88094384

GEMÜ CONEXO

Das Zusammenspiel von Ventilkomponenten, die mit RFID-Chips versehen sind, und eine dazugehörige IT-Infrastruktur, erhöht aktiv die Prozesssicherheit.



Jedes Ventil und jede relevante Ventilkomponente, wie Körper, Antrieb, Membrane und sogar Automatisierungskomponenten, sind durch Serialisierung eindeutig rückverfolgbar und anhand des RFID-Readers, dem CONEXO Pen, auslesbar. Die auf mobilen Endgeräten installierbare CONEXO App erleichtert und verbessert den Prozess der „Installationqualification“, macht den Wartungsprozess transparenter und besser dokumentierbar. Der Wartungsmonteur wird aktiv durch den Wartungsplan geführt und hat alle dem Ventil zugeordneten Informationen wie Werkzeugeigenschaften, Prüfdokumentationen und Wartungshistorien direkt verfügbar. Mit dem CONEXO Portal als zentrales Element lassen sich sämtliche Daten sammeln, verwalten und weiterverarbeiten.

Weitere Informationen zu GEMÜ CONEXO finden Sie auf:

www.gemu-group.com/conexo

Bestellung

GEMÜ Conexo muss separat mit der Bestelloption „CONEXO“ bestellt werden.



GEMÜ Gebr. Müller Apparatebau GmbH & Co. KG
Fritz-Müller-Straße 6-8 D-74653 Ingelfingen-Criesbach
Tel. +49 (0)7940 123-0 · info@gemue.de
www.gemu-group.com