

GEMÜ R677

手动操作隔膜阀



特征

- 同一个固定面可用于多个公称通径
- 内置现场位置指示器
- 紧凑的设备设计，高流量阀体的流量经过优化

说明

两位两通隔膜阀GEMÜ R677具有一个无需维护的塑料执行机构，可以手动操作。阀门标配内置式可视位置指示器。高流量阀体以紧凑的尺寸确保高流量值。

技术规格

- 介质温度: -10 至 80 °C
- 环境温度: -10 至 50 °C
- 工作压力: 0 至 10 bar
- 公称通径: DN 15 至 100
- 配置选型: 直通阀体
- 连接方式: 法兰 | 活接螺套 | 焊接
- 连接标准: ANSI | ASTM | BS | DIN | EN | ISO | JIS
- 阀体材质: ABS | PP, 增强型 | PP-H内胆, 灰色/PP外壳, 增强型 | PVC-U, 灰色 | PVDF | PVDF内胆/PP外壳, 增强型
- 膜片材质: EPDM | FKM | NBR | PTFE/EPDM
- 一致性: ACS | EAC | FDA | NSF | 系统1+

技术数据取决于不同产品相应配置

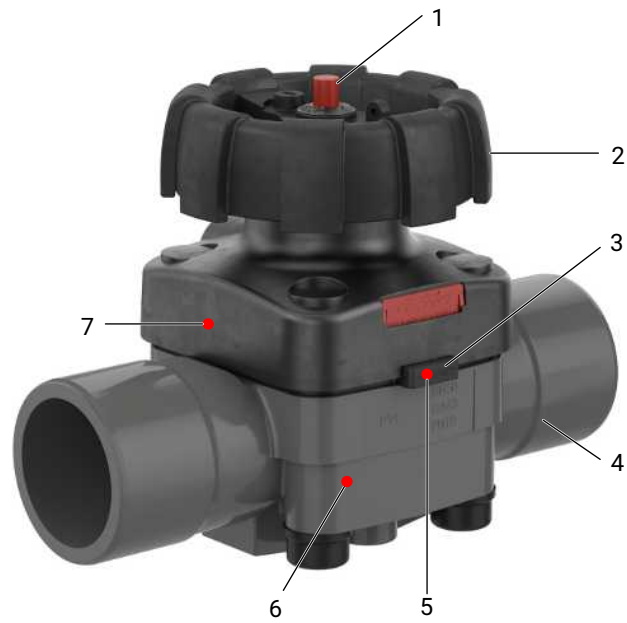


其他信息
网页代码: GW-R677



产品描述

结构



序号	名称	材质
1	目测位置指示器	PP-H红色
2	执行器	PP-H GF 30%
3	膜片	NBR、FKM、EPDM , PTFE / EPDM (一件式) , PTFE / EPDM (二件式)
4	阀体	PVC-U, 灰色 ABS PP, 增强型 PVDF PP-H内胆, 灰色/PP外壳, 增强型 PVDF内胆/PP外壳, 增强型
5	科莱索RFID芯片膜片 (参见科莱索信息)	
6	科莱索RFID芯片阀体 (参见科莱索信息)	
7	科莱索RFID芯片执行器 (参见科莱索信息)	

GEMÜ CONEXO

在搭载RFID芯片的阀门组件与相关IT基础设施的共同协作下，有效提高了工艺可靠性。



每个阀门和阀体、执行器和膜片等相关的阀门组件甚至是自动化组件都可以通过序列号进行明确追溯，并通过RFID读码器科莱索笔读取。可安装在移动终端设备上的科莱索应用程序简化并改进了“安装验证”过程，让维护过程更透明，能更好地进行记录。维护人员只需根据保养计划进行操作，并且可以直接访问工厂证书、检测文档和保养历史记录等与该阀门相关的信息。科莱索门户网站作为核心元素，可以汇总、管理和处理全部数据。

有关盖米科莱索的更多信息请访问：

www.gemu-group.com/conexo

订购

盖米科莱索产品必须通过订购选项“科莱索”单独订购。

可用性**阀体可用性****焊接**

MG	DN	连接方式代码 ¹⁾						
		0			20		30	7X
		材质代码 ²⁾						
		1	5, 20	71, 75	20	71, 75	1, 4	1, 4, 71, 20
20	15	X	-	X	-	X	X	X
	20	X	-	X	-	X	X	X
	25	X	-	X	-	X	X	X
25	32	X	-	X	-	X	X	X
40	40	X	-	X	-	X	X	X
	50	X	-	X	-	X	X	X
50	65	X	X	-	X	-	X	-
80	80	X	X	-	X	-	X	-
100	100	X	X	-	X	-	X	-

MG = 膜片尺寸, X = 标准

1) 连接方式

代码 0: 焊接DIN

代码 20: 用于红外对焊焊接的接管

代码 30: 接管 - 英制, 用于焊接或粘合, 取决于阀体材质

代码 7X: 活接螺套外螺纹

2) 阀体材质

代码 1: PVC-U, 灰色

代码 4: ABS

代码 5: PP, 增强型

代码 20: PVDF

代码 71: PP-H内胆, 灰色, PP外壳, 增强型

代码 75: PVDF内胆/PP外壳, 增强型

活接螺套

MG	DN	连接方式代码 ¹⁾																
		07						7				7R、 3P	33		3M	3T	78	
		材质代码																
		1	4	5	20	71	75	1	4	71	75	1	1	4	1	1	71	75
20	15	X	X	-	-	X	X	X	X	X	X	X	X	X	X	-	X	X
	20	X	X	-	-	X	X	X	X	X	X	X	X	X	X	X	X	X
	25	X	X	-	-	X	X	X	X	X	X	X	X	X	X	X	X	X
25	32	X	X	-	-	X	X	X	X	X	X	X	X	X	X	X	X	X
40	40	X	X	-	-	X	X	X	X	X	X	X	X	X	X	X	X	X
	50	X	X	-	-	X	X	X	X	X	X	X	X	X	X	X	X	X
50	65	X	X	X	X	-	-	-	-	-	-	-	-	-	-	-	-	-
80	80	X	X	-	-	-	-	-	-	-	-	-	-	-	-	-	-	-
100	100	X	X	-	-	-	-	-	-	-	-	-	-	-	-	-	-	-

MG = 膜片尺寸, X = 标准

1) 连接方式

代码 07: 带活接螺套的对焊阀体GEMÜ 1035, DIN (套头)

代码 7: 活接螺套 (套头) - DIN

代码 7R: 活接螺套 (Rp内螺纹) - DIN

代码 33: 英制活接螺套 - BS (套头)

代码 3M: 英制活接螺套 - ASTM (套头)

代码 3P: 带内螺纹NPT的活接螺套

代码 3T: JIS活接螺套 (套头)

代码 78: 带红外对焊焊接的活接螺套 - DIN

法兰

MG	DN	连接方式代码 ¹⁾									
		4					39				
		材质代码 ²⁾									
		1	5	20	71	75	1	5	20	71	75
20	15	X	-	-	X	X	X	-	-	X	X
	20	X	-	-	X	X	X	-	-	X	X
	25	X	-	-	X	X	X	-	-	X	X
25	32	X	-	-	X	X	X	-	-	X	X
40	40	X	-	-	X	X	X	-	-	X	X
	50	X	-	-	X	X	X	-	-	X	X
50	65	X	X	X	-	-	X	X	X	-	-
80	80	X	X	X	-	-	X	X	X	-	-
100	100	X	X	X	-	-	X	X	X	-	-

MG = 膜片尺寸, X = 标准

1) 连接方式

代码 4: 法兰EN 1092, PN 10, B型, 结构长度FTF EN 558, 系列1, ISO 5752, 基本系列1

代码 39: 法兰ANSI Class 125/150 RF, 结构长度FTF EN 558, 系列1, ISO 5752, 基本系列1, 结构长度仅限阀体结构D

2) 阀体材质

代码 1: PVC-U, 灰色

代码 5: PP, 增强型

代码 20: PVDF

代码 71: PP-H内胆, 灰色, PP外壳, 增强型

代码 75: PVDF内胆/PP外壳, 增强型

NSF产品合规性可用性 (代码N特殊规格)

MG	DN	连接方式代码									材质代码	膜片材质 (代码)
		0	4	7	7R	30	33	39	3M	3T		
20	15	X	X	X	X	X	X	X	X	-	X	X
	20	X	X	X	X	X	X	X	X	X	X	X
	25	X	X	X	X	X	X	X	X	X	X	X
25	32	X	X	X	X	X	X	X	X	X	X	X
40	40	X	X	X	X	X	X	X	X	X	X	X
	50	X	X	X	X	X	X	X	X	X	X	X
50	65	X	X	-	-	X	-	X	-	-	X	X
80	80	X	X	-	-	X	-	X	-	-	X	X
100	100	X	X	-	-	X	-	X	-	-	X	X

MG = 膜片尺寸

产品合规性可用性，饮用水卫生适用性符合系统1+ (特殊规格1)

MG	DN	连接方式代码 ¹⁾				材质代码	膜片材质代码
		0	30	7	33		
20	15	X	X	X	X	X	X
	20	X	X	X	X	X	X
	25	X	X	X	X	X	X
25	32	X	X	X	X	X	X
40	40	X	X	X	X	X	X
	50	X	X	X	X	X	X
50	65	X	X	-	-	X	X
80	80	X	X	-	-	X	X
100	100	X	X	-	-	X	X

MG = 膜片尺寸

1) 连接方式

代码 0: 焊接DIN

代码 7: 活接螺套 (套头) - DIN

代码 30: 接管 - 英制，用于焊接或粘合，取决于阀体材质

代码 33: 英制活接螺套 - BS (套头)

订购信息

订购代码提供有关标准配置的概述。

订购前，请检查可用性。其他配置请另询。

订购代码

1 型号	代码
隔膜阀，手动操作， 塑料手轮， 目测位置指示器	R677

2 DN	代码
DN 15	15
DN 20	20
DN 25	25
DN 32	32
DN 40	40
DN 50	50
DN 65	65
DN 80	80
DN 100	100

3 阀体结构	代码
两通阀体	D

4 连接方式	代码
焊接	
焊接DIN	0
用于红外对焊焊接的接管	20
接管 - 英制， 用于焊接或粘合，取决于阀体材质	30
活接螺套外螺纹	7X
活接螺套	
活接螺套（套头）- DIN	7
带活接螺套的对焊阀体GEMÜ 1035， DIN（套头）	07
活接螺套（Rp内螺纹）- DIN	7R
英制活接螺套 - BS（套头）	33
英制活接螺套 - ASTM（套头）	3M
带内螺纹NPT的活接螺套	3P
JIS活接螺套（套头）	3T
带红外对焊焊接的活接螺套 - DIN	78
适用于DN 65，代码07：带活接螺套的对焊阀体，参见技术单页1035。	
法兰	
法兰EN 1092，PN 10，B型， 结构长度FTF EN 558，系列1，ISO 5752，基本系列1	4
法兰ANSI Class 125/150 RF， 结构长度FTF EN 558，系列1，ISO 5752，基本系列1， 结构长度仅限阀体结构D	39

5 阀体材质	代码
PVC-U，灰色	1
ABS	4
PP，增强型	5

5 阀体材质	代码
PVDF	20
PP-H内胆，灰色， PP外壳，增强型	71
PVDF内胆/PP外壳，增强型	75

6 膜片材质	代码
合成橡胶	
NBR	2
FKM	4
EPDM	17
EPDM	29
PTFE	
PTFE/EPDM，单片	54
PTFE/EPDM，双片	5M
代码 5M 可用于膜片尺寸 25	

7 控制方式	代码
手动操作	0
手动操作， 通过可上锁的手轮	L

8 执行器规格	代码
带电信号远传位置指示器 的连接螺纹	
EDZ执行器尺寸	EDZ
EFZ执行器尺寸	EFZ
FDZ执行器尺寸	FDZ
HDZ执行器尺寸	HDZ
KDZ执行器尺寸	KDZ
MDZ执行器尺寸	MDZ
NDZ执行器尺寸	NDZ
不带电信号远传位置指示器 的连接螺纹	
ED执行器尺寸（膜片尺寸20）	ED
EF执行器尺寸（膜片尺寸20）	EF
FD执行器尺寸（膜片尺寸25）	FD
HD执行器尺寸（膜片尺寸40）	HD
KD执行器尺寸（膜片尺寸50）	KD

9 科莱索	代码
无	
内置用于电子识别和可追溯性的RFID芯片	C

10 特殊规格	代码
NSF 61水认证	N
饮用水卫生适用性符合系统1+， UBA - 用于塑料和其他有机材料的BWGL， 冷水和热水（23°C - 60°C）	1

订购示例

订购选项	代码	说明
1 型号	R677	隔膜阀，手动操作， 塑料手轮， 目测位置指示器
2 DN	15	DN 15
3 阀体结构	D	两通阀体
4 连接方式	7	活接螺套（套头）- DIN
5 阀体材质	1	PVC-U，灰色
6 膜片材质	17	EPDM
7 控制方式	0	手动操作
8 执行器规格	EDZ	EDZ执行器尺寸
9 科莱索	C	内置用于电子识别和可追溯性的RFID芯片
10 特殊规格	N	NSF 61水认证

技术参数

介质

工作介质: 适用于对阀体和膜片材质的物理和化学属性不会造成不良影响的腐蚀性和惰性气体和液体介质。

温度

环境温度:

阀体材质	
PVC-U, 灰色 (代码1)	10 – 50 °C
ABS (代码4)	-10 – 50 °C
PP, 增强型 (代码5)	5 – 50 °C
PVDF (代码20)	-10 – 50 °C
PP-H内胆, 灰色 / PP外壳, 增强型 (代码71)	5 – 50 °C
PVDF内胆 / PP外壳, 增强型 (代码75)	-5 – 50 °C

存储温度:

10 – 40 °C

压力

工作压力:

MG	DN	膜片材质	
		合成橡胶	PTFE
20	15	0 - 10	0 - 10
	20	0 - 10	0 - 10
	25	0 - 10	0 - 10
25	32	0 - 10	0 - 10
40	40	0 - 10	0 - 10
	50	0 - 10	0 - 10
50	65	0 - 10	0 - 10
80	80	0 - 10	0 - 6
100	100	0 - 10	0 - 6

所有的压力值单位均为bar-表压。工作压力数据通过阀门闭合状态下单侧静态施加工作压力确定。在工作压力范围内, 可以确保阀座与壳体的密封性。
阀门两侧均有工作压力或高纯度介质 阀门请另询。

压力等级:

PN 10

泄漏率:

泄漏率A (根据EN 12266-1)

压力/温度
相关性:

阀体材质		温度单位°C (阀体)											
材质	代码	-10	±0	5	10	20	25	30	40	50	60	70	80
PVC-U	1	-	-	-	10,0	10,0	10,0	8,0	6,0	3,5	1,5	-	-
ABS	4	10,0	10,0	10,0	10,0	10,0	10,0	8,0	6,0	4,0	2,0	-	-
PP	5	-	-	10,0	10,0	10,0	10,0	8,5	7,0	5,5	4,0	2,7	1,5
PP-H	71	-	-	10,0	10,0	10,0	10,0	8,5	7,0	5,5	4,0	2,7	1,5
PVDF	20	10,0	10,0	10,0	10,0	10,0	10,0	9,0	8,0	7,1	6,3	5,4	4,7
PVDF	75	10,0	10,0	10,0	10,0	10,0	10,0	9,0	8,0	7,1	6,3	5,4	4,7

更高温度范围另询。请注意按照环境和介质温度在阀体上调节混合温度, 不得超过上方注明的数据。

Kv值:

MG	DN	Kv值
20	15	6.0
	20	10.0
	25	12.0
25	32	20.0
40	40	42.0
	50	46.0
50	65	70.0
80	80	120.0
100	100	189.0

MG = 膜片尺寸, Kv值, 单位m³/h

Kv值根据DIN EN 60534确定, 入口压力5 bar, Δp 1 bar, 阀体材质为带弹性软膜片的PVC-U。

其他产品配置 (例如其他膜片材质或阀体材质) 的Kv值可能有所偏差。通常所有膜片均受到压力、温度、过程和拧紧扭矩的影响。因此, Kv值可能超出标准公差极限。

Kv值曲线 (Kv值取决于阀门行程) 根据膜片材质和使用时长而变化。

产品合规性**压力设备认证:**

2014/68/EU

食品级:

FDA*

欧盟第1935/2004号规定

欧盟第10/2011*号规定

EAC:

TR CU 010/2011

饮用水:

NSF/ANSI*

** 视规格和/或工作参数而定

饮用水卫生适用性符合系统1+ (特殊规格1)

UBA - 用于塑料和其他有机材料的BWGL ,

冷水和热水 (23 °C - 60 °C)

系统1+

材质

材质:

膜片材质	O形环材质
PTFE	FKM
NBR	EPDM
FKM	FKM
EPDM	EPDM

机械数据

保护等级:

IP 65 , 按照EN 60529

重量:

执行器

MG	执行器尺寸	重量
20	ED	0.30
20	EF	0.35
25	FD	0.40
40	HD	0.60
65	KD	1.00
80	MD	3.80
100	ND	5.10

MG = 膜片尺寸 , 重量 (单位kg)

阀体

MG	DN	焊接		活接螺套				法兰
		连接方式代码						
		0, 30	20	3P, 7, 7R	33	3M, 3T	78	4, 39
20	15	0,12	0,10	0,17	0,24	0,26	0,27	0,67
	20	0,13	0,12	0,21	0,28	0,30	0,36	0,84
	25	0,16	0,14	0,26	0,33	0,38	0,37	1,28
25	32	0,22	0,18	0,40	0,70	0,73	0,63	1,89
40	40	0,50	0,40	0,73	0,83	0,93	1,13	2,36
	50	0,57	0,47	1,00	1,40	1,50	1,60	3,08
50	65	0,92	3,57	-	-	-	-	3,20
80	80	4,00	3,30	-	-	-	-	6,70
100	100	4,40	4,00	-	-	-	-	8,20

重量 (单位kg)

MG = 膜片尺寸

安装位置:

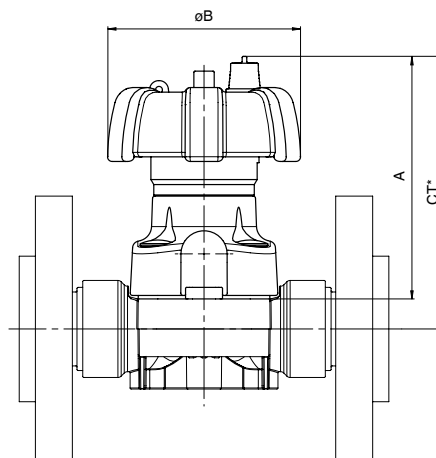
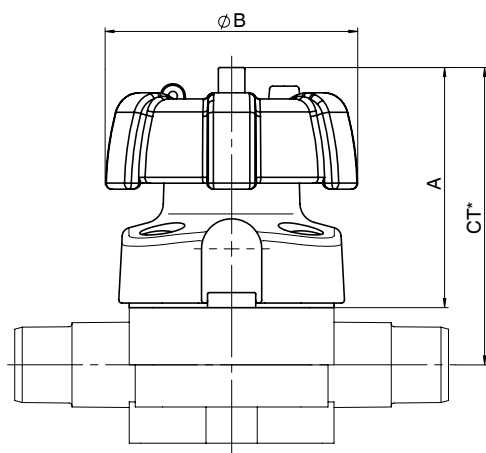
可选

流向:

可选

尺寸

执行器尺寸



EF执行器尺寸
连接代码4、39

MG	DN	执行器尺寸	ØB	A	
				控制方式0	控制方式L
20	15 - 25	ED	90.0	75.0	83.0
20	15 - 25	EF	90.0	99.0	107.0
25	32	FD	90.0	79.0	87.0
40	40 - 50	HD	114.0	99.0	101.0
50	65	KD	140.0	119.0	122.0
80	80	MD	214.0	167.0	169.0
100	100	ND	214.0	216.0	211.0

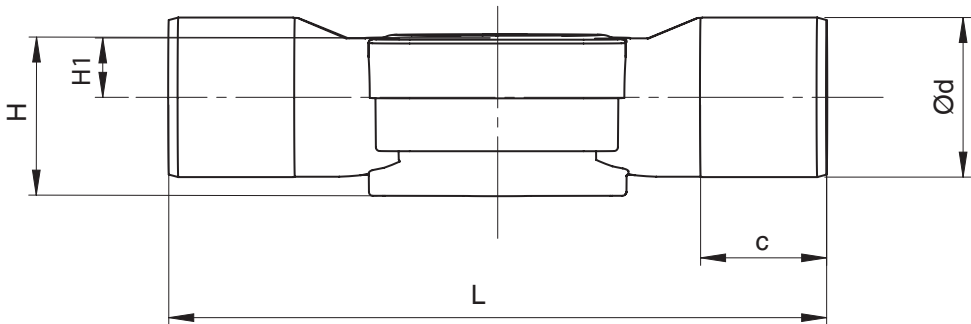
尺寸单位：mm

* 仅针对控制方式代码L

*CT = A + H1 (参见阀体尺寸)

阀体尺寸

焊接DIN/英制 (代码0、30)



连接方式焊接DIN (代码0)¹⁾，阀体材质PVC-U (代码1)、PP (代码5)、PVDF (代码20)、内胆/外壳 (代码71、75)²⁾

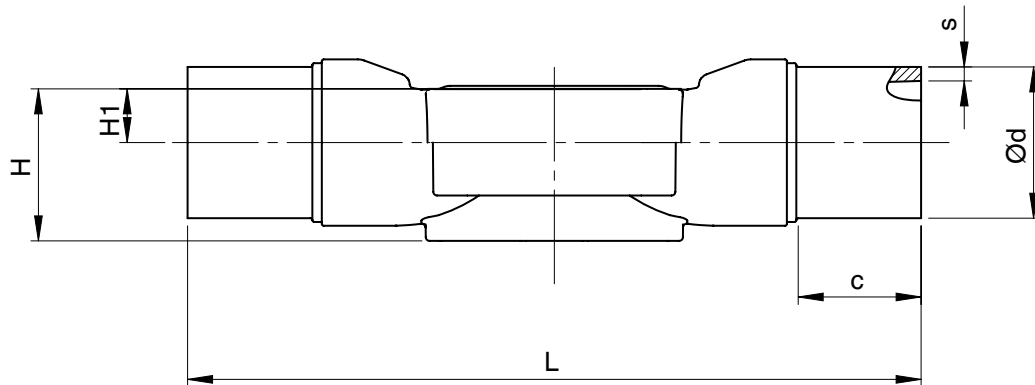
MG	DN	NPS	c			ød	H			H1	L
			材质				材质				
			1	5, 20	71, 75		1	5, 20	71, 75		
20	15	1/2"	16,0	-	18,0	20,0	36,0	-	36,0	10,0	124,0
	20	3/4"	19,0	-	19,0	25,0	38,0	-	38,0	12,0	144,0
	25	1"	22,0	-	22,0	32,0	39,0	-	39,0	13,0	154,0
25	32	1¼"	32,0	-	32,0	40,0	41,0	-	41,0	15,0	174,0
40	40	1½"	35,0	-	26,0	50,0	63,2	-	63,2	23,2	194,0
	50	2"	38,0	-	33,0	63,0	63,2	-	63,2	23,2	224,0
50	65	2½"	46,0	46,0	-	75,0	78,8	78,8	-	38,8	284,0
80	80	3"	51,0	51,0	-	90,0	117,0	117,0	-	62,0	300,0
100	100	4"	61,0	61,0	-	110,0	140,0	140,0	-	75,0	340,0

连接方式焊接英制 (代码30)¹⁾，阀体材质PVC-U (代码1)、ABS (代码4)²⁾

MG	DN	NPS	c	ød	H	H1	L
20	15	1/2"	24,0	21,4	36,0	10,0	141,0
	20	3/4"	27,0	26,7	38,0	12,0	144,0
	25	1"	30,0	33,6	39,0	13,0	154,0
25	32	1¼"	33,0	42,2	41,0	15,0	174,0
40	40	1½"	35,0	48,3	63,2	23,2	194,0
	50	2"	40,0	60,3	63,2	23,2	224,0
50	65	2½"	46,0	73,0	78,8	38,8	284,0
80	80	3"	51,0	88,9	117,0	62,0	300,0
100	100	4"	61,0	114,3	140,0	75,0	340,0

尺寸单位：mm
MG = 膜片尺寸

- 1) 连接方式
代码 0: 焊接DIN
代码 30: 接管 - 英制，用于焊接或粘合，取决于阀体材质
- 2) 阀体材质
代码 1: PVC-U，灰色
代码 4: ABS
代码 5: PP，增强型
代码 20: PVDF
代码 71: PP-H内胆，灰色，PP外壳，增强型
代码 75: PVDF内胆/PP外壳，增强型

焊接IR (代码20)**连接方式焊接IR (代码20)¹⁾, 阀体材质内胆/外壳 (代码71、75)²⁾**

MG	DN	NPS	c	ød	H	H1	L	s	
								材质	
								71	75
20	15	1/2"	33,0	20,0	36,0	10,0	154,0	1,9	1,9
	20	3/4"	33,0	25,0	38,0	12,0	154,0	2,3	1,9
	25	1"	33,0	32,0	39,0	13,0	154,0	2,9	2,4
25	32	1¼"	33,0	40,0	41,0	15,0	194,0	3,7	2,4
40	40	1½"	33,0	50,0	63,2	23,2	194,0	4,6	3,0
	50	2"	33,0	63,0	63,2	23,2	224,0	5,8	3,0

连接方式焊接IR (代码20)¹⁾, 阀体材质PVDF (代码20)²⁾

MG	DN	NPS	c	ød	H	H1	L	s
50	65	2½"	43,0	75,0	78,8	38,8	284,0	3,6
80	80	3"	51,0	90,0	117,0	62,0	300,0	4,3
100	100	4"	59,0	110,0	140,0	75,0	340,0	5,3

尺寸单位 : mm

MG = 膜片尺寸

1) 连接方式

代码 20: 用于红外对焊焊接的接管

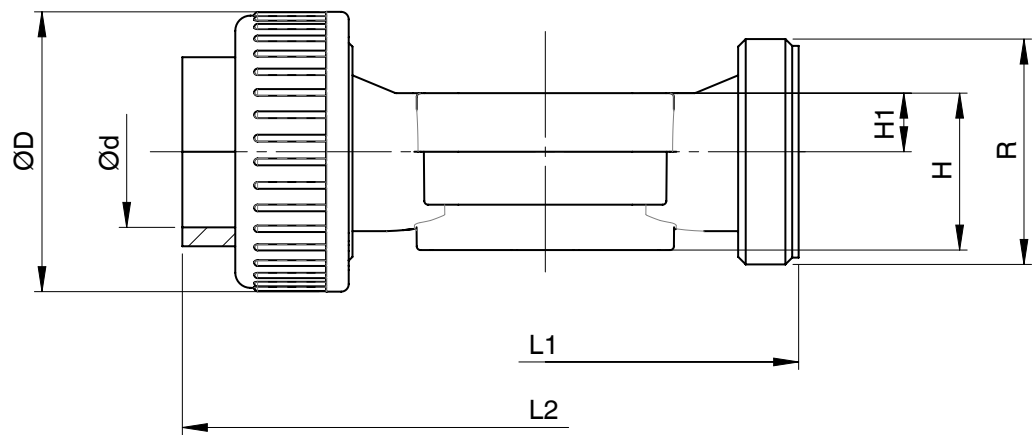
2) 阀体材质

代码 20: PVDF

代码 71: PP-H内胆, 灰色, PP外壳, 增强型

代码 75: PVDF内胆/PP外壳, 增强型

配件螺栓连接DIN (代码7)



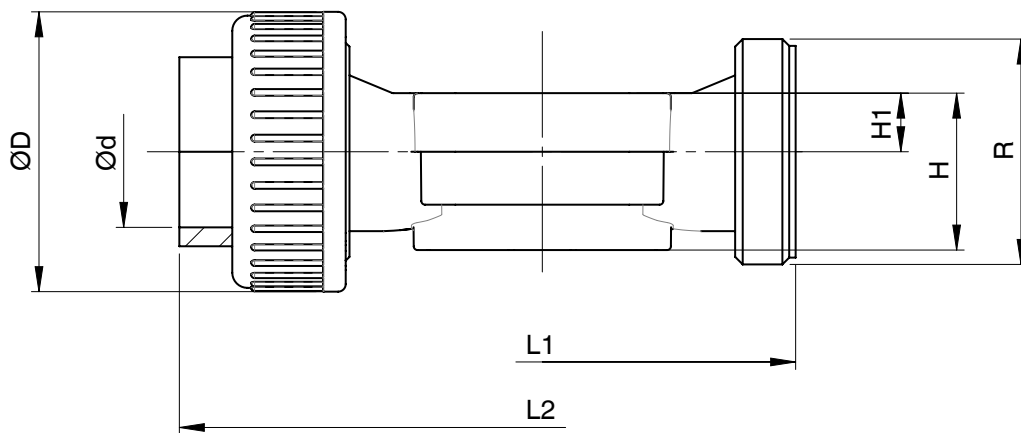
连接方式活接螺套 (代码7)¹⁾，阀体材质PVC-U (代码1)、ABS (代码4)、内胆/外壳 (代码71、75)²⁾，膜片尺寸MG 20 – 40

MG	DN	NPS	ød	øD	H	H1	L1	L2				R
								材质				
								1	4	71	75	
20	15	1/2"	20,0	43,0	36,0	10,0	108,0	146,0	150,0	143,0	146,0	G 1
	20	3/4"	25,0	53,0	38,0	12,0	108,0	152,0	156,0	146,0	150,0	G 1¼
	25	1"	32,0	60,0	39,0	13,0	116,0	166,0	170,0	158,0	162,0	G 1½
25	32	1¼"	40,0	74,0	41,0	15,0	134,0	192,0	196,0	181,0	184,0	G 2
40	40	1½"	50,0	83,0	63,2	23,2	154,0	222,0	222,0	207,0	210,0	G 2¼
	50	2"	63,0	103,0	63,2	23,2	184,0	266,0	266,0	245,0	248,0	G 2¾

尺寸单位：mm
MG = 膜片尺寸

- 1) 连接方式
代码 7: 活接螺套 (套头) - DIN
- 2) 阀体材质
代码 1: PVC-U，灰色
代码 4: ABS
代码 71: PP-H内胆，灰色，PP外壳，增强型
代码 75: PVDF内胆/PP外壳，增强型

英制配件螺栓连接 (代码33、3M、3T)

连接方式英制活接螺套 (代码33、3M、3T)¹⁾, 阀体材质PVC-U (代码1)²⁾, 膜片尺寸MG 20 - 40

MG	DN	NPS	ød			øD		H	H1	L1	L2			R	
			连接方式			连接方式									
			33	3M	3T	33, 3M	3T				33	3M	3T	33, 3M	3T
20	15	1/2"	21,4	21,4	22,0	43,0	53,0 *	36,0	10,0	108,0	146,0	158,0	152,0	G 1	G 1¼ *
	20	3/4"	26,8	26,7	26,0	53,0	53,0	38,0	12,0	108,0	152,0	164,0	152,0	G 1¼	G 1¼
	25	1"	33,6	33,5	32,0	60,0	60,0	39,0	13,0	116,0	166,0	180,0	166,0	G 1½	G 1½
25	32	1¼"	42,3	42,2	38,0	74,0	74,0	41,0	15,0	134,0	192,0	204,0	192,0	G 2	G 2
40	40	1½"	48,3	48,3	48,0	83,0	83,0	63,2	23,2	154,0	222,0	230,0	222,0	G 2¼	G 2¼
	50	2"	60,4	60,4	60,0	103,0	103,0	63,2	23,2	184,0	264,0	266,0	266,0	G 2¾	G 2¾

连接方式BS (代码33)¹⁾, 阀体材质ABS (代码4)²⁾

MG	DN	NPS	ød	øD	H	H1	L1	L2	R
20	15	1/2"	21,4	43,0	36,0	10,0	108,0	150,0	G 1
	20	3/4"	26,8	53,0	38,0	12,0	108,0	156,0	G 1 1/4
	25	1"	33,6	60,0	39,0	13,0	116,0	170,0	G 1 1/2
25	32	1 1/4"	42,3	74,0	41,0	15,0	134,0	198,0	G 2
40	40	1 1/2"	48,3	83,0	63,2	23,2	154,0	220,0	G 2 1/4
	50	2"	60,4	103,0	63,2	23,2	184,0	264,0	G 2 3/4

尺寸单位 : mm

MG = 膜片尺寸

* 插入件要求阀体DN 20

1) 连接方式

代码 33: 英制活接螺套 - BS (套头)

代码 3M: 英制活接螺套 - ASTM (套头)

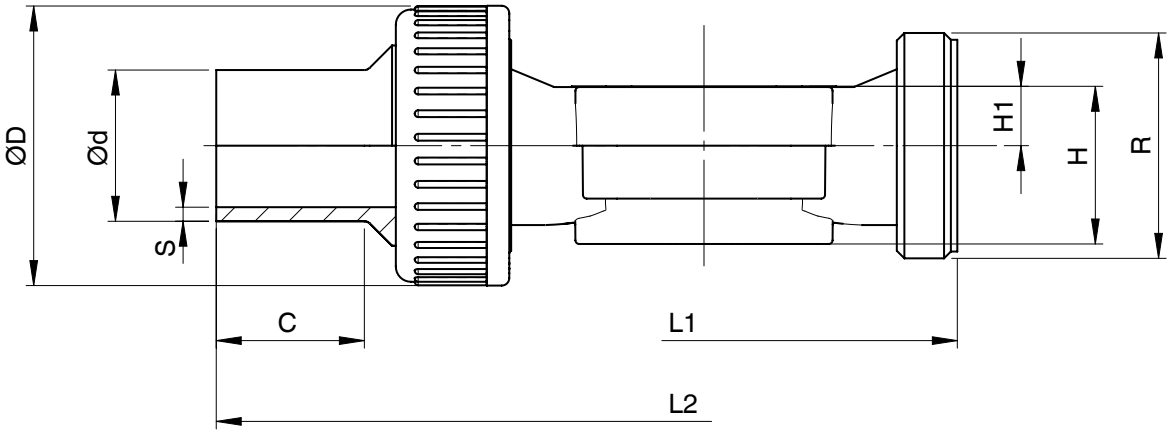
代码 3T: JIS活接螺套 (套头)

2) 阀体材质

代码 1: PVC-U, 灰色

代码 4: ABS

配件螺栓连接DIN (代码78)



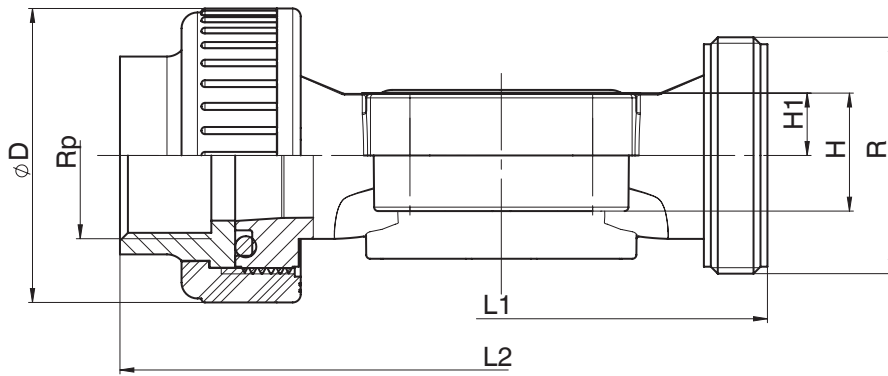
连接方式活接螺套DIN，红外对焊焊接 (代码78)¹⁾，阀体材质内胆/外壳 (代码71、75)²⁾

MG	DN	NPS	c	ød	øD	H	H1	L1	L2	R	s	
											材质	
											71	75
20	15	1/2"	36,0	20,0	43,0	36,0	10,0	108,0	214,0	G 1	1,9	1,9
	20	3/4"	37,0	25,0	53,0	38,0	12,0	108,0	220,0	G 1¼	2,3	1,9
	25	1"	39,0	32,0	60,0	39,0	13,0	116,0	234,0	G 1½	2,9	2,4
25	32	1¼"	39,0	40,0	74,0	41,0	15,0	134,0	258,0	G 2	3,7	2,4
40	40	1½"	43,0	50,0	83,0	63,2	23,2	154,0	284,0	G 2¼	4,6	3,0
	50	2"	43,0	63,0	103,0	63,2	23,2	184,0	320,0	G 2¾	5,8	3,0

尺寸单位：mm
MG = 膜片尺寸

- 1) 连接方式
- 代码 78: 带红外对焊焊接的活接螺套 - DIN
- 2) 阀体材质
- 代码 71: PP-H内胆，灰色，PP外壳，增强型
- 代码 75: PVDF内胆/PP外壳，增强型

活接螺套Rp (代码7R) , NPT (代码3P)

连接方式活接螺套Rp (代码7R)、NPT (代码3P)¹⁾, 阀体材质PVC-U (代码1)²⁾

MG	DN	NPS	ϕD	H	H1	L1	L2	R	Rp/NPT
20	15	1/2"	43,0	36,0	10,0	108,0	146,0	G 1	1/2
	20	3/4"	53,0	38,0	12,0	108,0	152,0	G 1 1/4	3/4
	25	1"	60,0	39,0	13,0	116,0	166,0	G 1 1/2	1
25	32	1 1/4"	74,0	41,0	15,0	134,0	192,0	G 2	1 1/4
40	40	1 1/2"	83,0	63,2	23,2	154,0	222,0	G 2 1/4	1 1/2
	50	2"	103,0	63,2	23,2	184,0	266,0	G 2 3/4	2

尺寸单位 : mm

MG = 膜片尺寸

1) 连接方式

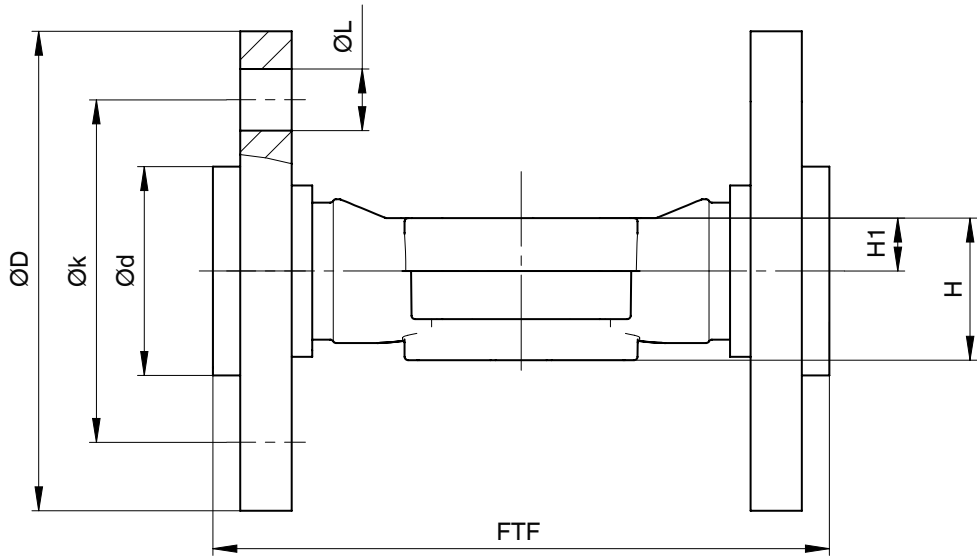
代码 7R: 活接螺套 (Rp内螺纹) - DIN

代码 3P: 带内螺纹NPT的活接螺套

2) 阀体材质

代码 1: PVC-U , 灰色

法兰EN (代码4)



连接方式法兰EN (代码4)¹⁾，阀体材质PVC-U (代码1)²⁾

MG	DN	NPS	ød	øD	FTF	H	H1	øk	øL	n
20	15	1/2"	34,0	95,0	130,0	36,0	10,0	65,0	14,0	4
	20	3/4"	41,0	105,0	150,0	38,0	12,0	75,0	14,0	4
	25	1"	50,0	115,0	160,0	39,0	13,0	85,0	14,0	4
25	32	1¼"	61,0	140,0	180,0	41,0	15,0	100,0	18,0	4
40	40	1½"	73,0	150,0	200,0	63,2	23,2	110,0	18,0	4
	50	2"	90,0	165,0	230,0	63,2	23,2	125,0	18,0	4
50	65	2½"	106,0	185,0	290,0	78,8	38,8	145,0	18,0	4
80	80	3"	125,0	200,0	310,0	117,0	62,0	160,0	18,0	8
100	100	4"	150,0	220,0	350,0	140,0	75,0	180,0	18,0	8

连接方式法兰EN (代码4)¹⁾，阀体材质PP (代码5)，PVDF (代码20)²⁾

MG	DN	NPS	ød		øD	FTF	H	H1	øk	øL	n
			材质								
			5	20							
50	65	2½"	122,0	120,0	185,0	290,0	78,8	38,8	145,0	18,0	4
80	80	3"	138,0	125,0	200,0	310,0	117,0	62,0	160,0	18,0	8
100	100	4"	158,0	150,0	220,0	350,0	140,0	75,0	180,0	18,0	8

尺寸单位：mm

MG = 膜片尺寸

n = 螺栓数量

1) 连接方式

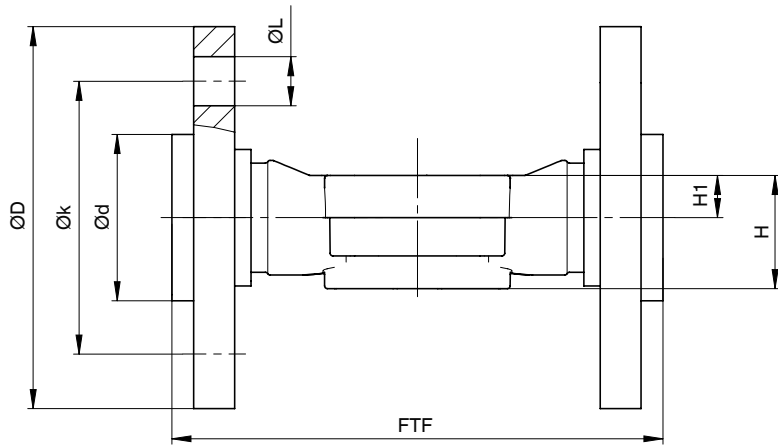
代码 4: 法兰EN 1092，PN 10，B型，结构长度FTF EN 558，系列1，ISO 5752，基本系列1

2) 阀体材质

代码 1: PVC-U，灰色

代码 5: PP，增强型

代码 20: PVDF



连接方式法兰EN (代码4)¹⁾, 阀体材质内胆/外壳 (代码71、75)²⁾

MG	DN	NPS	ød	øD	FTF	H	H1	øk	øL	n
20	15	1/2"	45,0	95,0	130,0	36,0	10,0	65,0	14,0	4
	20	3/4"	58,0	105,0	150,0	38,0	12,0	75,0	14,0	4
	25	1"	68,0	115,0	160,0	39,0	13,0	85,0	14,0	4
25	32	1¼"	78,0	140,0	180,0	41,0	15,0	100,0	18,0	4
40	40	1½"	88,0	150,0	200,0	63,2	23,2	110,0	18,0	4
	50	2"	102,0	165,0	230,0	63,2	23,2	125,0	18,0	4

尺寸单位 : mm

MG = 膜片尺寸

n = 螺栓数量

1) 连接方式

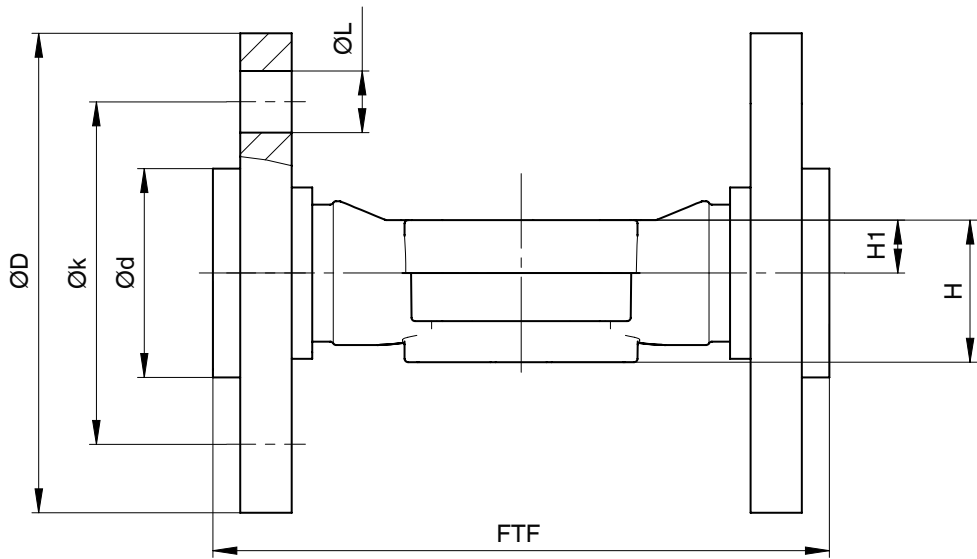
代码 4: 法兰EN 1092, PN 10, B型, 结构长度FTF EN 558, 系列1, ISO 5752, 基本系列1

2) 阀体材质

代码 71: PP-H内胆, 灰色, PP外壳, 增强型

代码 75: PVDF内胆/PP外壳, 增强型

法兰ANSI Class (代码39)



连接方式法兰ANSI (代码39)¹⁾，阀体材质PVC-U (代码1)²⁾

MG	DN	NPS	ød	øD	FTF	H	H1	øk	øL	n
20	15	1/2"	34,0	95,0	130,0	36,0	10,0	60,0	16,0	4
	20	3/4"	41,0	105,0	150,0	38,0	12,0	70,0	16,0	4
	25	1"	50,0	115,0	160,0	39,0	13,0	79,0	16,0	4
25	32	1¼"	61,0	140,0	180,0	41,0	15,0	89,0	16,0	4
40	40	1½"	73,0	150,0	200,0	63,2	23,2	98,0	16,0	4
	50	2"	90,0	165,0	230,0	63,2	23,2	121,0	19,0	4
50	65	2½"	106,0	185,0	290,0	78,8	38,8	140,0	19,0	4
80	80	3"	125,0	200,0	310,0	117,0	62,0	152,0	19,0	4
100	100	4"	150,0	229,0	350,0	140,0	75,0	190,0	19,0	8

连接方式法兰ANSI (代码39)¹⁾，阀体材质PP (代码5)，PVDF (代码20)²⁾

MG	DN	NPS	ød		øD	FTF	H	H1	øk	øL	n
			材质								
			5	20							
50	65	2½"	122,0	120,0	185,0	290,0	78,8	38,8	140,0	19,0	4
80	80	3"	133,0	125,0	200,0	310,0	117,0	62,0	152,0	19,0	4
100	100	4"	158,0	150,0	229,0	350,0	140,0	75,0	190,0	19,0	8

尺寸单位：mm

MG = 膜片尺寸

n = 螺栓数量

1) 连接方式

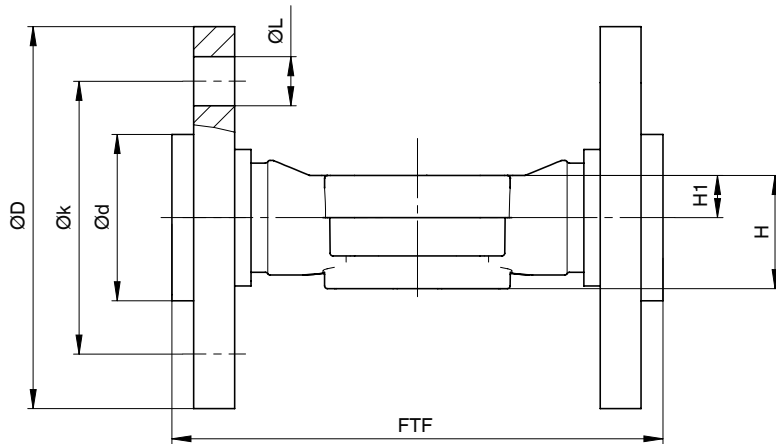
代码 39: 法兰ANSI Class 125/150 RF，结构长度FTF EN 558，系列1，ISO 5752，基本系列1，结构长度仅限阀体结构D

2) 阀体材质

代码 1: PVC-U，灰色

代码 5: PP，增强型

代码 20: PVDF



连接方式法兰ANSI (代码39)¹⁾, 阀体材质内胆/外壳 (代码71、75)²⁾

MG	DN	NPS	ød	øD	FTF	H	H1	øk	øL	n
20	15	1/2"	45,0	95,0	130,0	36,0	10,0	60,0	16,0	4
	20	3/4"	54,0	105,0	150,0	38,0	12,0	70,0	16,0	4
	25	1"	63,0	115,0	160,0	39,0	13,0	79,0	16,0	4
25	32	1¼"	73,0	140,0	180,0	41,0	15,0	89,0	16,0	4
40	40	1½"	82,0	150,0	200,0	63,2	23,2	98,0	16,0	4
	50	2"	102,0	165,0	230,0	63,2	23,2	121,0	19,0	4

尺寸单位 : mm

MG = 膜片尺寸

n = 螺栓数量

1) 连接方式

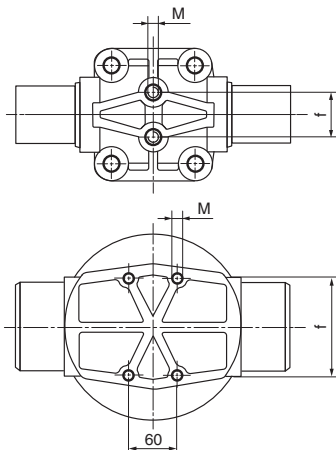
代码 39: 法兰ANSI Class 125/150 RF, 结构长度FTF EN 558, 系列1, ISO 5752, 基本系列1, 结构长度仅限阀体结构D

2) 阀体材质

代码 71: PP-H内胆, 灰色, PP外壳, 增强型

代码 75: PVDF内胆/PP外壳, 增强型

阀体固定件



MG	DN	M 连接代码0、4、7、7R、 20、33、39、3M、 3T、78	M 连接代码30	f
20	15 – 25	M6	M6 *	25.0
25	32	M6	M6 *	25.0
40	40 - 50	M8	M8 *	44.5
50	65	M8	M8 *	44.5

尺寸

MG	DN	M 连接代码0、4、7、7R、 20、33、39、3M、 3T、78	M 连接代码30	f
80	80	M12	1/2" **	100.0
100	100	M10	3/4" **	120.0

尺寸 (单位mm) , MG = 膜片尺寸

* 可另询提供英制螺纹

** 可另询提供公制螺纹



GEMÜ Gebr. Müller Apparatebau GmbH & Co. KG
Fritz-Müller-Straße 6-8 D-74653 Ingelfingen-Criesbach
电话 +49 (0) 7940 123-0 · info@gemue.de
www.gemu-group.com