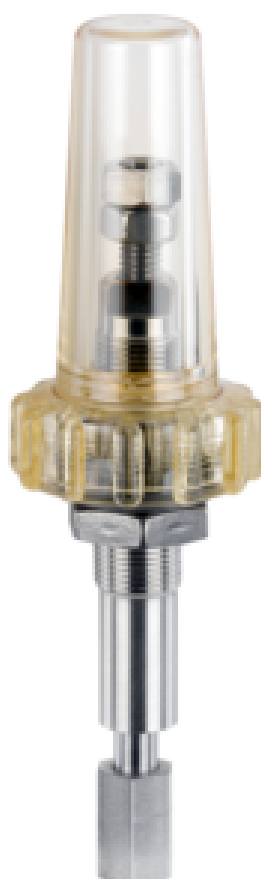


GEMÜ 1106

Limiteur de course d'ouverture et de fermeture

FR

Notice de montage

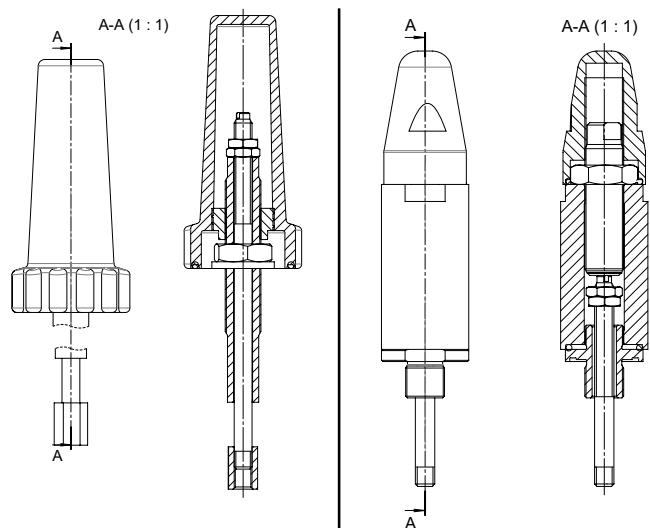


Tous les droits, tels que les droits d'auteur ou droits de propriété industrielle, sont expressément réservés.

Conserver le document afin de pouvoir le consulter ultérieurement.

© GEMÜ Gebr. Müller Apparatebau GmbH & Co. KG
19.05.2025

1 Principes de fonctionnement



Principe de fonctionnement 1

Principe de fonctionnement 2

Principe de fonctionnement 1 :

En cas de modification du limiteur de course d'ouverture (OHB), il faut aussi régler à nouveau le limiteur de course de fermeture (SHB).

Principe de fonctionnement 2 :

Le limiteur de course d'ouverture (OHB) peut être réglé indépendamment du limiteur de course de fermeture (SHB).

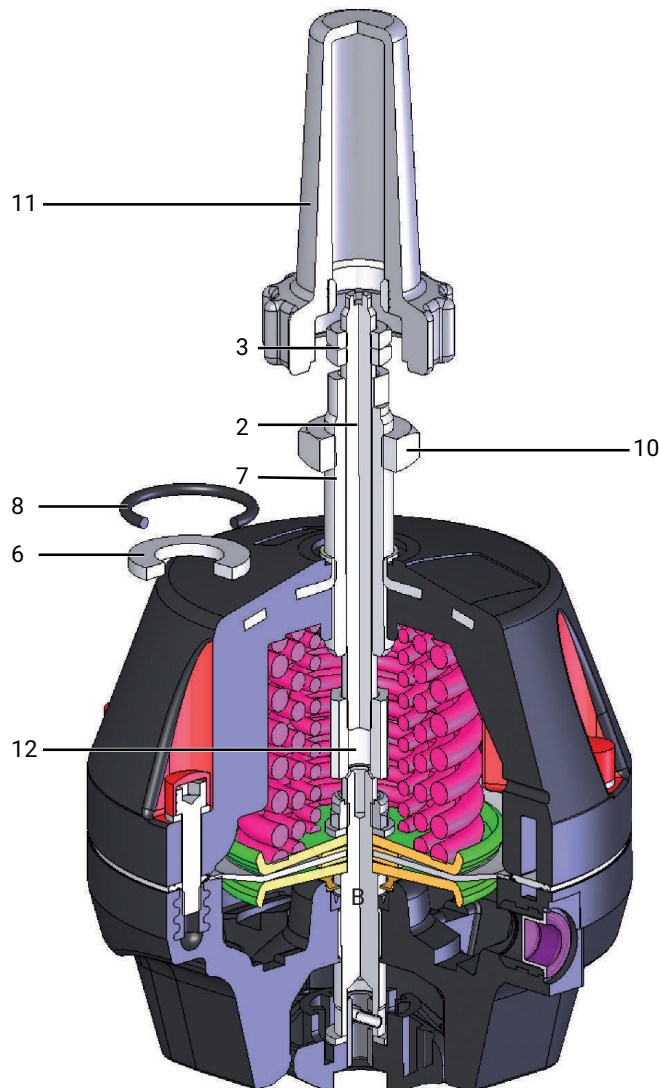
2 Montage des limiteurs de course et de serrage (principe de fonctionnement 1)

AVIS

- Le GEMÜ 1106 doit uniquement être monté avec un corps de vanne complètement assemblé.

AVIS

- Le montage du principe de fonctionnement 1 est représenté ci-après par l'exemple du GEMÜ 687.



1. Mettre la vanne dans la position d'ouverture (se référer à la notice d'installation et de montage correspondante).
2. Enlever le cache **11** et/ou l'indicateur optique de position.
3. Si l'adaptateur **12** est fourni (selon la vanne), le visser sur la tige de manœuvre **2**.
4. Visser entièrement la tige de manœuvre **2** avec l'axe de l'actionneur **B**.
5. Visser le limiteur de course **7** dans la partie supérieure de l'actionneur (graisser le filetage).
6. Régler le limiteur de course (voir Chapitre 2.1, page 4).
7. Régler le limiteur de serrage (voir Chapitre 2.2, page 4).
8. Mettre la vanne en position ouverte.
9. Placer le joint torique **8** dans le cache **11**.
10. Visser le cache **11** sur le limiteur de course **7** et serrer à la main.
11. En cas de modification de la course, régler à nouveau le limiteur de serrage.

2.1 Régler le limiteur de course

1. Mettre la vanne en position fermée.
2. Visser le limiteur de course **7** en fonction de la course souhaitée.
3. Enfiler la rondelle **6** sur le limiteur de course **7** et bloquer avec l'écrou hexagonal **10**.

2.2 Régler le limiteur de serrage

2.2.1 Variante A (préservation des joints)

1. Mettre la vanne en position fermée.
2. Visser à la main l'un des écrous **3** sur la tige de manœuvre **2** contre le limiteur de course **7** et tourner d'un demi-tour supplémentaire. Bloquer avec un deuxième écrou **3**.
3. En cas de remplacement de membrane, le cas échéant, régler à nouveau le limiteur de serrage.

2.2.2 Variante B (réglage d'un débit minimum)

1. Mettre la vanne dans la position d'ouverture (se référer à la notice d'installation et de montage correspondante).
2. Visser l'un des écrous **3** sur la tige de manœuvre **2** jusqu'à ce que la course minimale souhaitée soit maintenue entre l'écrou **3** et le limiteur de course **7**. Bloquer avec le deuxième écrou **3**.

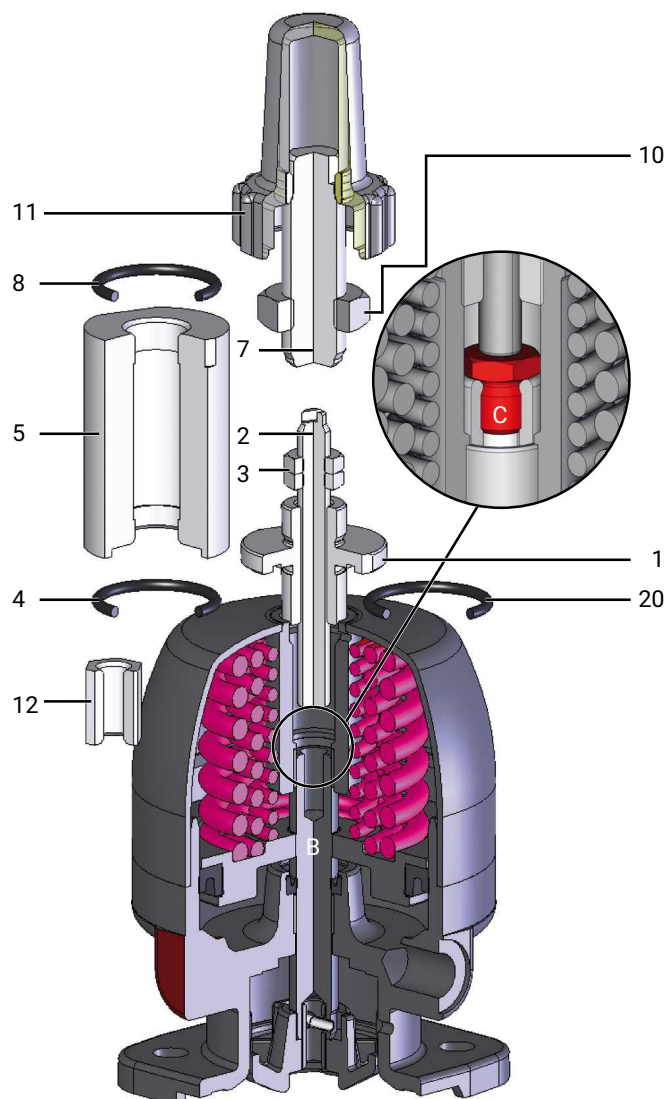
3 Montage des limiteurs de course et de serrage (principe de fonctionnement 2)

AVIS

- Le GEMÜ 1106 doit uniquement être monté avec un corps de vanne complètement assemblé.

AVIS

- Le montage du principe de fonctionnement 2 est représenté ci-après par l'exemple du GEMÜ 650.



1. Mettre la vanne dans la position d'ouverture (se référer à la notice d'installation et de montage correspondante).
2. Enlever le cache 11 et/ou l'indicateur optique de position.
3. **GEMÜ 650 / Tailles d'actionneur 2, 3 et 4 :** Retirer de l'actionneur l'adaptateur fileté C (M5 M8) collé à l'aide de l'embout de clé à douille (SW 10).
4. Si l'adaptateur 12 est fourni (selon la vanne), le visser sur la tige de manœuvre 2.

5. Visser entièrement la tige de manœuvre 2 avec l'axe de l'actionneur B.
6. Si le joint torique 20 est fourni (selon la vanne), l'insérer dans la pièce de guidage 1.
7. Visser la pièce de guidage 1 dans la partie supérieure de l'actionneur.
8. Régler le limiteur de serrage (voir « Régler le limiteur de serrage », page 5).
9. Placer le joint torique 4 dans la face inférieure de la pièce d'écartement 5.
10. Visser la pièce d'écartement 5 sur la pièce de guidage 1.
11. Visser le limiteur de course 7 dans la pièce d'écartement 5.
12. Régler le limiteur de course (voir « Régler le limiteur de course », page 5).
13. Placer le joint torique 8 dans le cache 11.
14. Visser le cache 11 sur le limiteur de course 7 et serrer à la main.

3.1 Régler le limiteur de serrage

3.1.1 Variante A (préservation des joints)

1. Mettre la vanne dans la position de fermeture (se référer à la notice d'installation et de montage correspondante).
2. Visser à la main l'un des écrous 3 sur la tige de manœuvre 2 contre la pièce de guidage 1 et tourner d'un demi-tour supplémentaire. Bloquer avec le deuxième écrou 3.
3. En cas de remplacement de membrane, le cas échéant, régler à nouveau le limiteur de serrage.

3.1.2 Variante B (réglage d'un débit minimum)

1. Mettre la vanne dans la position d'ouverture (se référer à la notice d'installation et de montage correspondante).
2. Visser l'un des écrous 3 sur la tige de manœuvre 2 jusqu'à ce que la course minimale souhaitée soit maintenue entre l'écrou 3 et la pièce de guidage 1. Bloquer avec un deuxième écrou 3.

3.2 Régler le limiteur de course

1. Mettre la vanne dans la position de fermeture (se référer à la notice d'installation et de montage correspondante).
2. Visser le limiteur de course 7 en fonction de la course souhaitée et bloquer avec l'écrou 10.



GEMÜ Gebr. Müller Apparatebau GmbH & Co. KG
Fritz-Müller-Straße 6-8 D-74653 Ingelfingen-Criesbach
Tél. +49 (0)7940 123-0 · info@gemu.de
www.gemu-group.com

Sujet à modification

05.2025 | 88927345