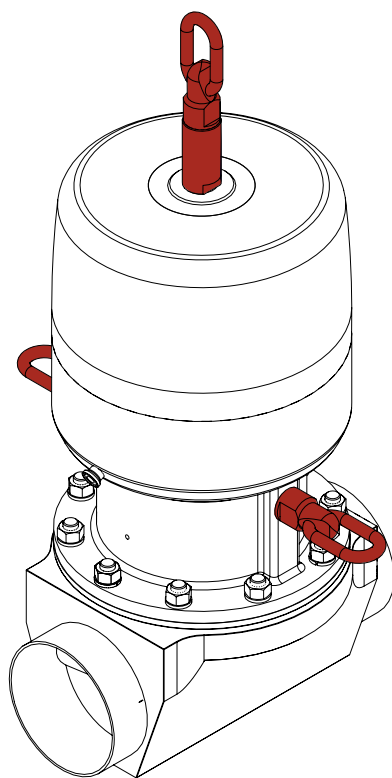


GEMÜ 650 150 SMA

Auxílio para a montagem (suporte giratório)

PT

Informação técnica



Demais informações
Webcode: GW-650 150
SMA



Todos os direitos, tais como direitos autorais e de propriedade industrial, são expressamente reservados.

Guarde o documento para futuras consultas.

© GEMÜ Gebr. Müller Apparatebau GmbH & Co. KG
25.06.2024

1 Notas

NOTA

- Usar a informação técnica somente em conjunto com as instruções de instalação, operação e manutenção da válvula de diafragma GEMÜ 650 e das instruções do fabricante do suporte giratório Wirbelbock FK8.

Aplicação: Suporte giratório para elevação de carga

A GEMÜ recomenda a instalação auxiliada pelos suportes giratórios para o tamanho 150 do diafragma da GEMÜ 650 (devido ao grande peso).

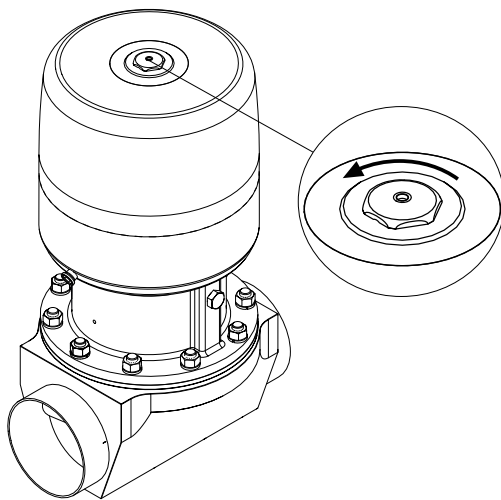
Há três pontos de elevação disponíveis na válvula de diafragma para o suporte giratório. Em uma instalação de acordo com o ângulo de inclinação (ângulo de rotação), são necessários somente dois suportes giratórios para a instalação da válvula. Em uma instalação vertical, a instalação de um suporte giratório nos furos roscados superiores é suficiente (veja a imagem 3 no capítulo "Instalação dos suportes giratórios").

A GEMÜ recomenda a utilização dos suportes giratórios nos furos roscados superiores, assim como de pelo menos um suporte giratório instalado lateralmente:

- para o transporte da válvula de diafragma, é necessário um suporte giratório.
- Para a estabilização da válvula de diafragma, são necessários dois suportes giratórios.
- Para a inclinação da válvula de diafragma, são necessários dois suportes giratórios.

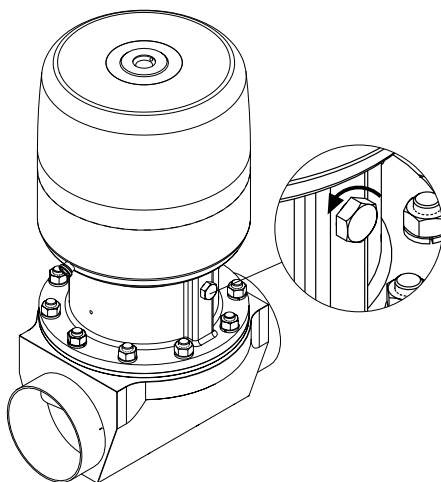
2 Instalação dos suportes giratórios

1



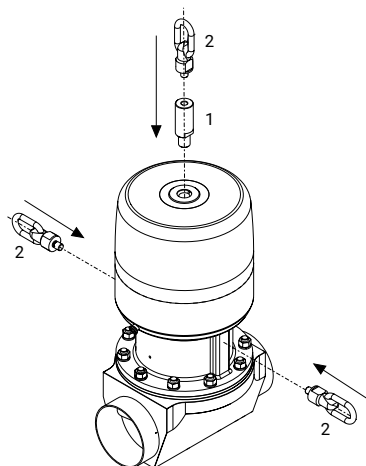
- Soltar e remover o tampão de vedação superior.
- ⇒ O indicador óptico de posição pode ficar no atuador.

2



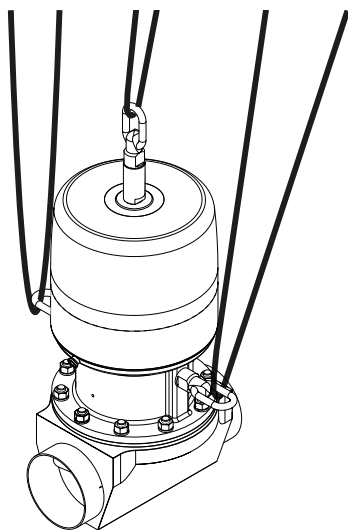
- Dependendo do ângulo de inclinação (ângulo de rotação), soltar e remover o(s) parafuso(s) sextavados(s) correspondente(s).

3



- Aparafusar o parafuso especial 1 via indicador óptico de posição nos furos roscados superiores M26x1,5.
- ⇒ Para os furos roscados laterais não é necessário nenhum parafuso especial. O suporte giratório é parafusado diretamente na rosca.
- Aparafusar o suporte giratório 2 nos furos roscados correspondentes.

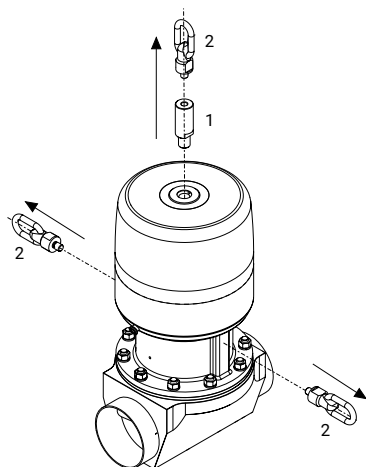
4



- Transportar/estabilizar/montar a válvula de diafragma de acordo com o uso com o equipamento de elevação adequado (Exemplo com três suportes giratórios montados).

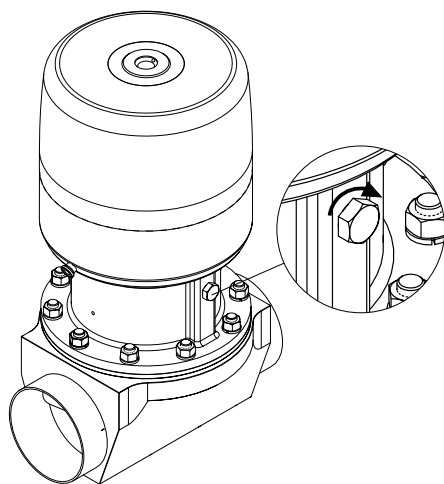
3 Desmontagem dos suportes giratórios

1



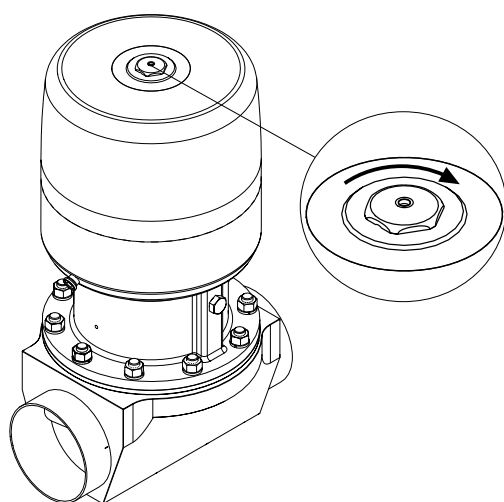
1. Soltar e remover os suportes giratórios 2.
2. Soltar e remover o parafuso especial 1.

2



- Aparafusar o(s) parafuso(s) sextavado(s) do(s) ponto(s) de elevação.

3



- Aparafusar e apertar o tampão de vedação superior.



GEMÜ Gebr. Müller Apparatebau GmbH & Co. KG
Fritz-Müller-Straße 6-8 D-74653 Ingelfingen-Criesbach
Tel. +49 (0)7940 123-0 · info@gemue.de
www.gemu-group.com

Sujeito a alterações

06.2024 | 88924846