

Spezifikation | GEMÜ D00M

M-Block Membranventil aus Edelstahl

Betriebsdruck: _____ bar

Mediumtemperatur: _____ °C

Werkstoff Ventilblock:

1.4435

1.4435 BN 2 ($\Delta Fe < 0,5\%$)

1.4539

Sonstiges _____

Werkstoff Absperr-Membrane:

PTFE Code _____

Sonstiges _____

Oberfläche Ventilblock:

1536 (Ra) $\leq 0,4 \mu m$

1537 (Ra) $\leq 0,4 \mu m$ e-pol.

SF1 (Ra) $\leq 0,51 \mu m$ (20 $\mu inch$)

SF4 (Ra) $\leq 0,38 \mu m$ (15 $\mu inch$)
e.pol.

Sonstiges _____

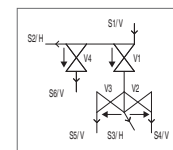
Stückzahl: _____

Bitte Funktionsschema einzeichnen.

Wichtig: Bitte Übereinstimmung von Tabelle und Funktionsschema beachten.

Bitte wenn möglich Bauform (z.B. BD00M 06-04.P1) eintragen:

Beispiel:



Stutzen/Ventilsitz: S1, S2, ... / V1, V2, ... Flußrichtung (Medium): →

Bevorzugte Einbaulage: Horizontal/Vertikal Leerlaufrichtung: →

Ventilsitz:

Handelt es sich um ein wiederkehrendes Geschäft eines bestimmten Artikels? ☐ nein ☐ ja [Bei "ja", bitte hier klicken](#)

Stutzen		Rohranschluss			Antrieb			Sonstiges
Stutzen-Nr.	DN	Code	$\phi d(a)[mm]$	s[mm]	Antriebstyp	Steuerfunktion	Antriebsgröße	Bemerkungen/Zubehör
S1					V1			
S2					V2			
S3					V3			
S4					V4			
S5					V5			
S6					V6			
S7					V7			
S8					V8			
S9					V9			
S10					V10			
S11					V11			
S12					V12			

Eine technische Abklärung der Anfrage muss in jedem Fall im Hause GEMÜ erfolgen.

Kontakt (GEMÜ): _____

Kunde: _____

Abteilung: _____

Anschrift: _____

Telefon: _____ E-Mail: _____

Bitte nicht beschriften!

K-Nr.: _____

D00M: _____

BD00M: _____

X: _____