

Spezifikation | GEMÜ P500 M-Block Sitzventil

Kunde/Projekt _____
 Datum _____
 Ansprechpartner (GEMÜ) _____
 TAG-Nummer _____

Ansprechpartner _____
 Telefon _____
 E-Mail _____

Medium 1:
Betriebsdruck 1: min: norm: max: bar(g)
Medientemperatur 1: min: norm: max: ° C
Medium 2:
Betriebsdruck 2: min: norm: max: bar(g)
Medientemperatur 2: min: norm: max: ° C
Umgebungsstemp.: min: norm: max: ° C

Körperwerkstoff:
 1.4435 (316L), Vollmaterial (Code 41)
 1.4539, Vollmaterial (Code 44)
 Sonstige

Dichtungswerkstoff:
 PTFE (Code 5)
 PTFE, glasfaserverstärkt (Code 5G)
 Sonstige

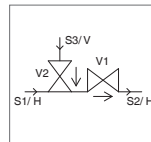
Spezielle Anforderungen:

- Zertifikate
- Oberflächenrauheit
- Befestigung
- Leerlaufoptimiert
- Sonstige

Anschluss + Antriebsart:

Anschluss			Ventilsitz	Antrieb			Sonstiges
Stutzen-Nr.	DN	Code	Sitz-Nr.	Antriebsart/-typ	Steuerfunktion	Kv Wert	Bemerkungen/Zubehör/Messtechnik
S1			V1				
S2			V2				
S3			V3				
S4			V4				
S5			V5				
S6			V6				
S7			V7				
S8			V8				
S9			V9				
S10			V10				

Beispiel:



Bitte Funktionsschema einzeichnen.
Wichtig: Bitte Übereinstimmung von
 Tabelle und Funktionsschema beachten.

Ventilsitz: V1, V2, ...
 Stutzen: S1, S2, ...
 Bevorzugte Einbaulage: Horizontal/Vertikal
 Flußrichtung (Medium):
 Ventilsitz:

Losgröße [Stk]:

Jahresbedarf [Stk]:

Richtpreis:

Sollten Sie eine Ausführung mit Regelkegeln benötigen bitte auch noch das Spezifikationsblatt für die Auslegung von Regelkegeln ausfüllen.
https://sp.gemu.biz/gemuepedia/Produktdokumentation/Spezifikationsformulare/spec_globe_valves_de.pdf

Eine technische Abklärung der Anfrage muss in jedem Fall im Hause GEMÜ erfolgen.
 Bitte senden Sie dieses Formular ausgefüllt an Ihren Ansprechpartner bei GEMÜ oder an isv@gemu.de.