



Exemple :
P600M 05-02.AP

Bouteille de prise d'échantillon GEMÜ

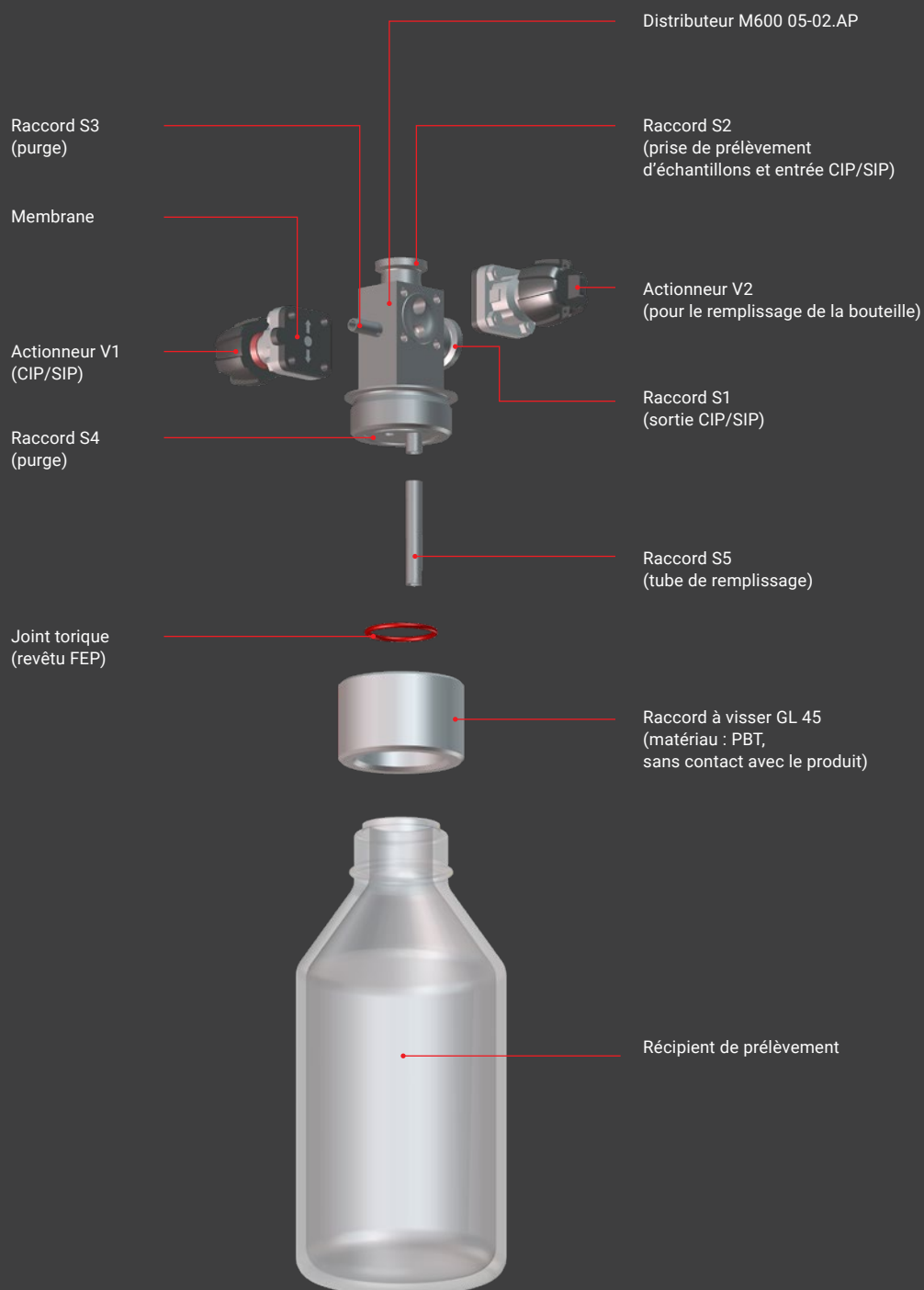
Domaines d'application

- Pharmacie, biotechnologie et industrie cosmétique
- Produits alimentaires et boissons

Caractéristiques

- Prélèvement de parfaite qualité microbiologique grâce à un circuit fermé
- Système compact et modulable grâce aux solutions de blocs multivoies, de formes différentes
- Système d'étanchéité éprouvé GEMÜ
- Matériaux d'étanchéité conformes FDA

Bouteille de prise d'échantillon GEMÜ



Exemple : P600M 05-02.AP

Spécification | GEMÜ P600M

Système d'échantillonnage M-Block

Pression de service (au niveau de l'installation) : _____ bar

Température du fluide : _____ ° C

Matériau du bloc multivoies :

1.4435 / 316L _____ ☐

1.4435 BN 2 ($\Delta Fe < 0,5\%$) _____ ☐

1.4539 / 904L _____ ☐

Autres _____

Qualité de surface du bloc de vannes :

1537 (Ra) $\leq 0,4\mu m$ e-pol. _____ ☐

Autres _____

Matériau de la membrane :

EPDM Code _____

PTFE Code _____

Autres _____

Bouteille de prise d'échantillon :

sans _____ ☐

Avec bouteille en verre Schott Duran Pressure plus
(transparent), (pression de service : -1 bar jusqu'à max. 1,5 bars rel.)

1000 ml _____ ☐

500 ml _____ ☐

250 ml _____ ☐

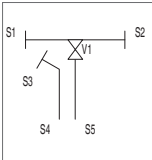
Avec bouteille en inox 1.4404 (WAZ 3.1)
(pression de service: -1 bar jusqu'à max. 10 bars rel.)

1000 ml _____ ☐

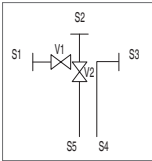
Autres _____

Quantité : _____

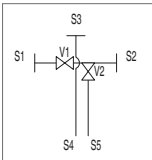
Standard:



P600M 05-01.AP






P600M 05-02.AP



P600M 05-02.BP

Si vous souhaitez un modèle personnalisé de bloc multivoies,
merci de compléter la fiche de spécification M600.

Embout	Raccordement à la tuyauterie				Actionneur			Autres	
					 GEMÜ 601, manuel	 GEMÜ 602 manuel	 GEMÜ 650 pneumatique		
Réf. embout	DN	Code	ød(a)[mm]	s[mm]	Actionneur		Fonction de commande	Taille d'actionneur	Commentaires/ Accessoires
S1					V1				
S2					V2				
S3					V3				
S4	6	0	8,0	1,0					Purge
S5	6	0	8,0	1,0					Tuyau de remplissage

Les spécifications techniques de chaque formulaire de commande sont à valider par GEMÜ.

Interlocuteur (GEMÜ) : _____	
Client :	_____
Service :	_____
Adresse :	_____
Tél. :	_____
	E-mail: _____

Ne rien inscrire dans ce cadre !	
Numéro K :	
P600 :	
M600 :	
X :	

Description

Les bouteilles de prise d'échantillon GEMÜ sont parfaitement adaptées à une prise d'échantillon sans risque de contamination ainsi qu'au transport des échantillons pour le laboratoire ou l'assurance qualité. L'unité de prise d'échantillon complète est simple à stériliser et autoclavable.

Détails techniques

- **Diamètres nominaux :**
DN 4 à 15
- **Raccordements :**
raccord clamp | embout à souder | embout cannelé | et autres types sur demande
- **Tailles des sièges :**
MG8
- **Matériaux du corps :**
1.4435 (bloc multivoies) | verre (bouteille), autres sur demande
- **Température du fluide :**
150 °C maximum (selon les matériaux en contact avec le fluide)
- **Pression de service :**
jusqu'à 10 bar
(respecter l'instruction figurant sur la bouteille)
- **Matériaux d'étanchéité :**
PTFE | EPDM | FEP | autres sur demande
- **États de surface / électropolissage**
jusqu'à 0,4 µm

Applications

- Prise stérile d'échantillon pour les laboratoires et l'assurance qualité

fiable

Système d'étanchéité éprouvé GEMÜ en matériaux conformes à la FDA

hygiène parfaite

grâce à la solution bloc de vannes multivoies ainsi qu'à la compatibilité avec les cycles de CIP/SIP et autoclavable



de très haute qualité

Récipient de prise d'échantillon en verre ou inox

Exemple :
P600M 05-02.AP