



DE

Synergy by GEMÜ

Digitalization, Solutions & Service

GEMÜ

www.gemu-group.com

GEMÜ Gruppe

Weltweit aktiv

Durch konsequente Innovationskraft und die Ausrichtung auf Qualität und Kundennähe gehört GEMÜ zu den führenden Herstellern von Ventil-, Mess- und Regelsystemen weltweit.

Mit sechs Produktions- und 25 Tochtergesellschaften sowie einem dichten Netz aus Handelspartnern ist GEMÜ in mehr als 50 Ländern auf allen Kontinenten aktiv.

2500+



GEMÜ TEAM

50+



LÄNDER

Tochtergesellschaften &
langjährige Partner

Geschäftsführer Gert Müller und Stephan Müller



Vielfältige Lösungen

Aufgrund langjähriger Erfahrung in der Ventil-, Mess- und Regeltechnik kann GEMÜ vielfältige Lösungen anbieten, die sich flexibel an den Bedürfnissen unserer Kunden ausrichten. Diese reichen von gemeinsamen Entwicklungen individueller Systemlösungen bis zur Inbetriebnahme. Auch bei den anschließenden Wartungen stehen wir an Ihrer Seite.

Bei der digitalen Informationsverwaltung ermöglichen wir mit CONEXO eine eindeutige Identifikation von Ventilen und Komponenten und unterstützen bei der Qualifizierung von Anlagen und der papierlosen Wartung.

Einen weiteren Schritt Richtung Zukunft gehen wir mit der neu eingeführten GEMÜ App. Damit können GEMÜ Produkte erstmals mit einem mobilen Endgerät konfiguriert und bedient werden.

Als Lösungsanbieter sind wir für die verschiedensten Anforderungen gerüstet und können Synergieeffekte bei unseren Kunden erzielen.



Synergy by GEMÜ

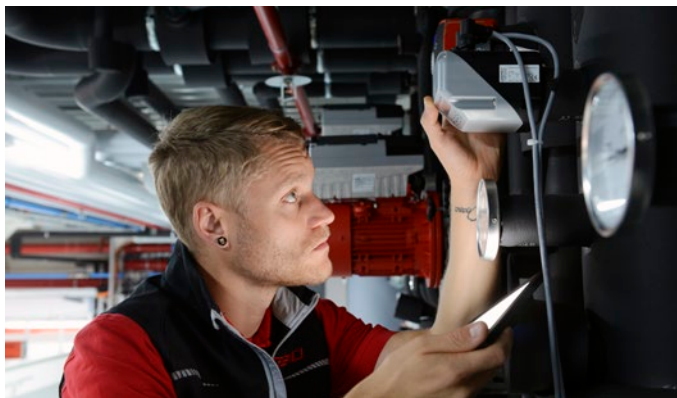
Digitalization, Solutions & Service

GEMÜ Systems

Von der Anfrage nach kundenspezifischen Einzelteilen, montagefertigen Baugruppen bis hin zur gemeinsamen Entwicklung von kompletten Systemlösungen

GEMÜ Service

Wartung, Reparatur, Inbetriebnahme, Anlagen-screening, Befundung, Technische Schulungen und vieles mehr



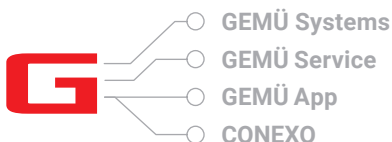


GEMÜ App

Komfortable Bedienung
und Konfiguration von
GEMÜ Produkten mit
Bluetooth-Schnittstelle

CONEXO

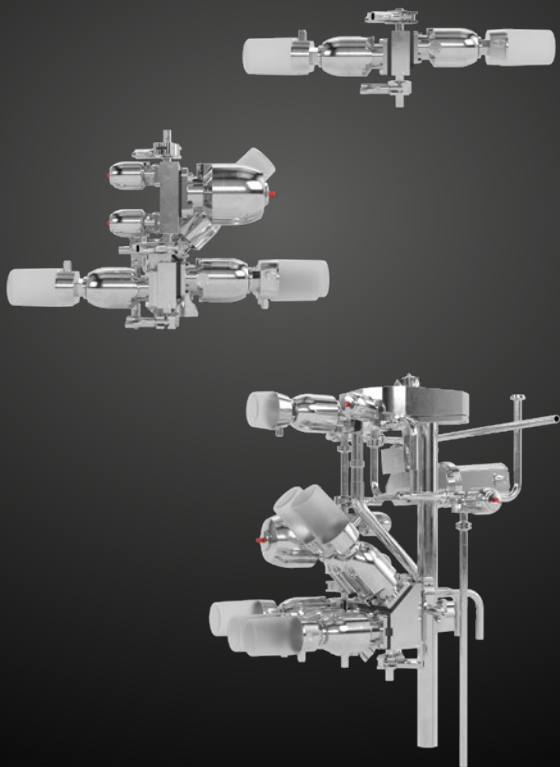
Digitale Informations-
verwaltung und
Wartungsunterstützung



GEMÜ Systems

Systemlösungen aus einer Hand

Als Spezialist im Ventilbau stellen wir Ihnen auch individuelle Systemlösungen zur Verfügung. Beginnend mit Ihrer Idee, über die Entwicklung bis hin zur Fertigung, findet der gesamte Prozess unter einem Dach statt. So erhalten Sie Systemlösungen abgestimmt auf Ihre spezifischen Bedürfnisse.



Alles aus einer Hand

- Kleinsysteme, Teilstrecken und Baugruppen
- Individuelle Verbindungslösungen
- Musterfertigungen Kleinserien
- Prozessoptimierungen und Sonderlösungen
- Prüfstände und Prototypenbau



CONEXO – Digitale Informationsverwaltung und Wartungsunterstützung

CONEXO bietet neben einer eindeutigen Identifikation von Ventilen und Komponenten auch die Unterstützung bei der Qualifizierung von Anlagen und der papierlosen Wartung. Die Identifikation erfolgt mittels RFID-Chip über den CONEXO Pen oder per QR-Code über CONEXO Webview und die GEMÜ App direkt an der Komponente innerhalb der Anlage.

[1] Identifikation

- Elektronische Kennzeichnung von Komponenten durch CONEXO Tags (QR-Code oder RFID-Chip)
- Abscannen des CONEXO Tags
- Anzeigen der Produktinformation und -dokumentation



CONEXO Pen

Abscannen RFID CONEXO Tag



CONEXO App

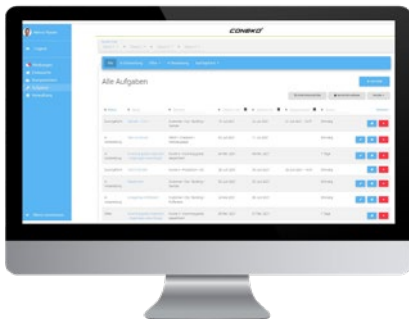
Durchführung der Wartung

[2] Dokumentation

- Aufbau der Anlagenstruktur im CONEXO Portal
- Integration der Komponentendaten
- Erstellung einer Schritt-für-Schritt-Anleitung pro Wartungstyp
- Definition der Wartungsaufgaben mit Standort, Turnus, Durchführungszeitraum und Bearbeiter

[3] Wartungsunterstützung

- Durchführung von Wartungsarbeiten mittels Schritt-für-Schritt-Anleitung
- Automatische Dokumentation der Durchführung
- Elektronische Unterschrift durch Benutzerlogin
- Verteilung der Wartungsprotokolle per PDF
- Abrufen der Wartungsprotokolle



CONEXO Portal

Verwaltung und Nachverfolgung



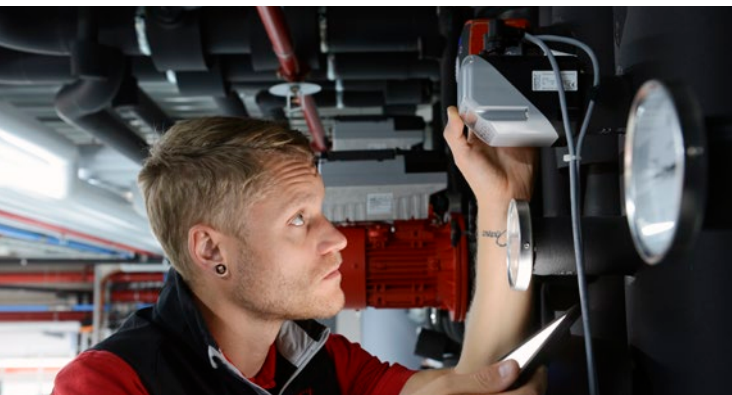
GEMÜ Service Customer Service

Wartungen sind essenziell, um die Lebensdauer Ihrer Komponenten zu erhöhen. Unsere Servicetechniker führen die Instandsetzungsarbeiten direkt vor Ort oder in modernen Reparaturlösungen durch. Für eine schnelle Identifikation von Schwachstellen in Ihren Prozessen, bieten wir ein regelmäßiges Anlagenscreening an.

Wir haben eine langjährige Erfahrung bei der Inbetriebnahme von Anlagen und deren Komponenten. Mit unserem Fachwissen unterstützen wir Sie bei der korrekten Installation und Integration in die bestehende Systemlandschaft.

Profitieren Sie von unserem Serviceangebot

- Wartung & Reparatur
- Inbetriebnahme
- Anlagenscreening und Befundung



Technische Schulungen

GEMÜ bietet Ihnen ein umfangreiches Schulungs- und Weiterbildungsprogramm an. Die technischen Schulungen richten sich sowohl an Berufsanfänger und Quereinsteiger als auch an erfahrene Spezialisten.

Wählen Sie aus unserem umfangreichen Schulungsportfolio Ihre optimale Weiterbildung. Unsere Schulungen führen wir bei Ihnen vor Ort, bei uns im Haus sowie virtuell durch.

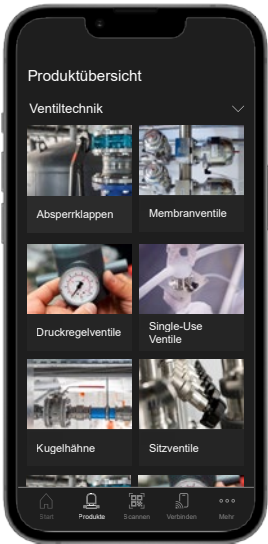
Besuchen Sie unsere Technischen Schulungen

- Grundlagenschulungen
- Ventiltechnik im Detail
- Servicemonteur- und Expertentraining

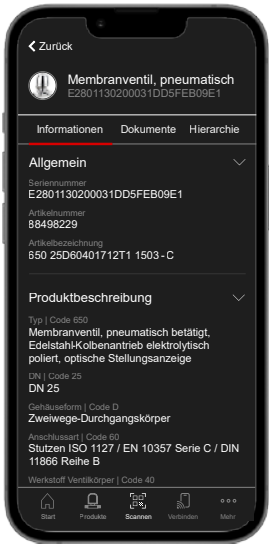


GEMÜ App – Zahlreiche Funktionen in einer Anwendung

Gehen Sie mit uns den Schritt ins mobile Zeitalter!
Entdecken Sie die neue GEMÜ App – mit zahlreichen Funktionen, die Ihnen das Leben erleichtern. Das komplette GEMÜ Produktportfolio gibt es ab sofort auch in der Hosentasche. Mit unserer App für Smartphones und Tablets können Sie Produktinformationen überall abrufen und profitieren von unseren digitalen Services.



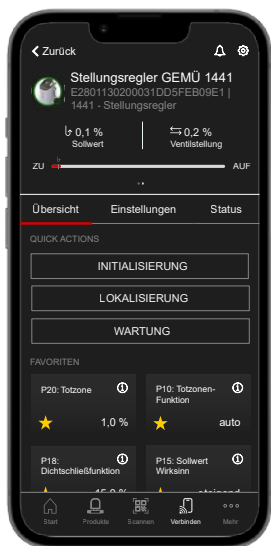
Produktinformationen abrufen



Produkte eindeutig identifizieren

Vorteile

- Produktdokumentation zu allen GEMÜ Produkten von unterwegs abrufbar
- Abrufen von artikelspezifischen Informationen ohne langes Suchen
- Eindeutige Identifikation von GEMÜ Produkten mit QR-Code oder RFID-Tag
- Komfortable Bedienung und Konfiguration von GEMÜ Produkten mit Bluetooth-Schnittstelle
- Schnelle und einfache Kontaktmöglichkeit



Produkte konfigurieren & bedienen

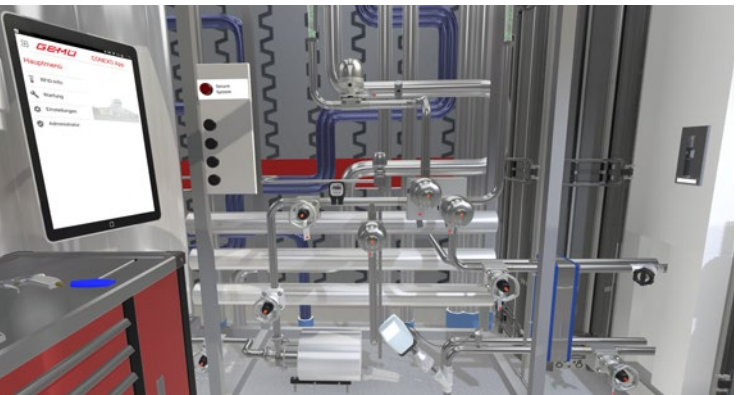


Virtual-Reality-Trainingsmodule

Als ideale Ergänzung zu den technischen Schulungen stellt GEMÜ Virtual-Reality-Trainingsmodule zur Verfügung.

Vorteile auf einen Blick

- Realistische Lehrgangsinhalte und -abläufe
- Langfristiges Lernen durch praktische Erfahrungen
- Simulation von Wartungs- und Fehlerszenarien
- Multi-User-Funktionalität



Digitales Typenschild

Auf GEMÜ Produkte bringen wir sukzessive ein zusätzliches Label mit QR-Code und Seriennummer auf. Darüber können Sie unsere Produkte weltweit eindeutig identifizieren und neben den klassischen Typenschilddaten viele weitere produktbezogene Informationen digital abrufen.

Folgende Daten stehen digital zur Verfügung

- Produktbeschreibung
- Artikelinformationen
- Produktdokumentationen
- Zeugnisse





GEMÜ Gebr. Müller Apparatebau GmbH & Co. KG
Fritz-Müller-Straße 6 – 8 · 74653 Ingelfingen · Deutschland
Telefon: +49 7940 123-0 · info@gemu.de
www.gemu-group.com